

保健

犬の登録および  
狂犬病予防注射

飼い犬は生涯1回の登録と年1回の狂犬病予防注射が義務付けられています。登録および集合注射を行いますので、最寄りの会場で必ず受けてください。



- 対象 生後91日以上の犬
登録料(新規のみ) 3,000円
注射料 3,000円
市内内の各動物病院でも、随時登録および予防注射を行っています。

犬の登録・狂犬病予防注射日程(小林地区)

Table with columns: 日, 会場, 時間. Lists vaccination dates and locations from April 12 to April 23.

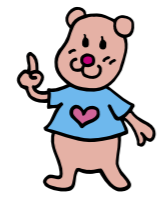
問：健康推進課 Tel 23-0323

医療機関一覧

Table with columns: 医療機関名, 電話番号. Lists various medical facilities in Kobayashi and Ebino.

全額助成  
小児用肺炎球菌ワクチンと  
ヒブワクチンの  
予防接種(任意接種)  
費用助成が期間延長

小児用肺炎球菌ワクチンとヒブワクチンの予防接種について平成24年度も接種費用の全額助成を行います。



※今回の任意接種への費用助成は、平成25年3月31日をもって終了します。

対象 接種日時点で小林市に住民票があり、生後2か月齢以上5歳未満の者

接種スケジュール 接種を開始する月齢で接種回数に違いがありますので、接種医に相談ください。

特定健康診査および  
人間ドック・脳ドック

特定健康診査(特定健診) 対象者 年度内年齢40歳~75歳の誕生日前日までの国民健康保険加入者

人間ドック・脳ドック 対象者 年度内年齢35歳~75歳の誕生日前日までの国民健康保険加入者

受診料・定員(予定) 4月16日(月曜) 27日(金曜)

お願い 現在、特定健診・各種がん検診希望調査を実施しました。

受診料 1,000円 ※住民税非課税世帯は無料

申込期間(土日を除く) 4月16日(月曜) 27日(金曜)