



募集

**令和3年度学校給食
食材納入業者を募集**

市内2つの給食センターの、令和3年度学校給食用食材納入業者を募集します。

◆応募資格

原則、市内に本店・支社または支店・営業所がある事業者。

※詳しくは問い合わせください。

◆申込方法

各給食センター窓口または郵送で申請書を提出。

◆申込締切日

令和3年1月29日（金曜）

※郵送の場合は締切日当日までの消印有効

◆申請書配布場所

各給食センター窓口

※市ホームページからもダウンロードできます。

●申・問

小林学校給食センター

Tel 25・1287

小林東方学校給食センター

Tel 22・2447

**赤ちゃん誕生記念樹
をプレゼント**

緑の募金運動の一環として、赤ちゃん誕生記念と親子の一生の思い出づくりに「誕生記念樹」をプレゼントします。

◆プレゼント本数

赤ちゃん1人につき1本

◆記念樹の種類

サクラ（ソメイヨシノ）、

ハナモモ、ブルーベリー、オリブ、ハナミズキの5種類

◆苗木の高さ 1.0m程度

◆応募資格

市内に住所を有し、令和2

年1月1日～令和2年12月31

日に赤ちゃんが生まれた世帯

◆受取場所 市役所各庁舎

◆プレゼント時期

令和3年2月下旬予定

※申込者へ別途通知

◆申込方法

官製はがき、ファックスま

たはメールに住所・氏名・赤

ちゃんの名前・赤ちゃんの誕

生日・電話番号・希望樹種・

受取希望場所（庁舎）、「赤ちゃ

ん誕生記念樹希望」と明記の

うえ、応募してください。ま

た、各課窓口で直接受付もで

きます。

きます。

※はがき、ファックス、メールでの申込者は、市役所からの連絡が届いた時点で申し込み確定となりますのでご注意ください

◆申込期限

令和3年1月29日（金曜）

●申・問

農業振興課

Tel 23・0333

FAX 23・0334

Mail k_nouson@city.

kobayashi.g.jp

◆須木庁舎地域整備課

Tel 48・3131

FAX 48・2269

◆野尻庁舎地域整備課

Tel 44・1100

FAX 44・0649

講座・催し

こばやし健幸ポイント対象

健幸アンバサダー

養成講座

健幸アンバサダー養成講座の新規受講者を募集します。

専門の講師による健康づくりに関する正しい知識や実技

を学ぶことができ、受講者自身はもとより、家族や友人など身近な人の健康で幸せな生活のために役立つ情報を身につけることができます。

◆日時

令和3年1月29日（金曜）

14時～16時30分

◆令和3年1月30日（土曜）

9時30分～12時

※両日とも同じ内容。希望する回を選択。

◆場所

小林中央公民館 大ホール

◆対象 市内在住・在勤の人

※すでに健幸アンバサダーに認定されている人は対象外

◆定員 各回50人

◆受講料 無料

◆申込方法

申込用紙に必要事項を記入のうえ窓口、ファックス、電子メールまたは電話で申し込みください。

◆申込用紙は健康都市推進室または市ホームページから取得できます

◆申込締切

令和3年1月22日（金曜）

●申・問

健康都市推進室

Tel 23・0456

FAX 25・1037

Mail k_kikaku@city.

kobayashi.g.jp

のじり生涯学習講座

初めてのDIY講座

やってみれば意外と簡単。初心者でも楽しく作れます。

◆日時（全2回）

令和3年1月25日（月曜）

～26日（火曜）

9時～12時

◆場所 野尻庁舎

◆対象 市内在住・在勤の人

◆定員 10人

◆参加費 無料

※材料費・保険料別途必要

◆申込方法

教育部野尻分室窓口または、電話で申し込みください。

◆申込締切

令和3年1月12日（火曜）

◆受付時間

月曜～金曜の9時～17時

※祝日を除く

◆その他

申込み多数の場合抽選、結果は後日通知します。

●申・問

教育部野尻分室

Tel 44・1100

霧島ジオパークのイベント案内

霧島山の冬景色を楽しむ登山・池めぐり

霧島山の冬景色をジオガイドと一緒に楽しみませんか。

◆日時 令和3年1月31日(日曜) 9時15分～15時 ※受付9時～

◆集合場所 えびのエコミュージアムセンター駐車場 ◆コース 2種(韓国岳コース、池巡りコース)

◆募集人数 各コース15人 ※定員を超えた場合は抽選 ◆対象 小学5年生以上で登山ができる人

◆参加料 1千円(保険料・ガイド料) ※別途駐車料500円が必要

◆必要なもの 雨具、飲料、昼食、防寒対策、マスク、軽アイゼンなどの滑り止め装備(韓国岳の状況次第)など

◆申込期限 令和3年1月15日(金曜)

【共通事項】

◆申込方法 氏名、年齢、住所、電話番号を電話またはファックス、メールで申し込みください。

●申・問・霧島ジオパーク推進連絡協議会事務局(霧島市役所)

TEL:0995-64-0936 FAX:0995-64-0958 Mail:kiri-geopark@po.mct.ne.jp

小林税務署から申告についてのお知らせ

◆自宅からインターネットでの申告・納税が便利です

「国税電子申告・納税システム(e-Tax)」では自宅やオフィス、税理士事務所などからインターネットを利用して、国税に関する各種手続き(①所得税、法人税・地方法人税、相続税、贈与税、消費税および地方消費税、酒税、印紙税の申告、②全ての国税の納税、③納税証明書の交付および法定調書の提出などの申請、届出など)ができます。

なお、スマートフォンなどでも、電子署名を必要としない一部の手続きなど(納税、メッセージボックスの確認、利用者の登録・確認・変更等)を利用できるほか、令和2年1月からスマートフォンやパソコンからマイナンバーカードを利用したe-Tax送信サービスが開始されました。

▼国税電子申告・納税システム(e-Tax)のメリット

- ①税務署に向くことなく、インターネットを利用して申告や納税など各種手続きをすることができます。
②申告書、申請書、添付書類をインターネットを利用して提出できるため、ペーパーレス化につながります。
③書面で提出した場合より、還付金が早く受け取れます。
④納税証明書の手数料が、書面請求より安価です。

新燃岳に関するシンポジウム

新燃岳噴火からまもなく10年。噴火後に行った自然環境のモニタリングから得られた科学的成果の報告と防災意識の向上を目的としてシンポジウムを開催します。

◆日時 令和3年2月6日(土曜) 13時30分～16時30分 ※受付13時～

◆場所 国分シビックセンター(霧島市役所2階) ◆募集人数 80人 ※定員になり次第受付終了

◆参加料 無料

◆内容

▼「霧島山新燃岳噴火-これまでの活動と今後の見通し」 講師:鹿児島大学共通教育センター准教授 井村隆介氏

▼「新燃岳噴火後に見られたとても珍しい植生動態」 講師:森林総合研究所九州支所 安部哲人氏

▼「2011年新燃岳噴火に伴う土壌への影響」 講師:森林総合立地環境研究領域 石塚成宏氏



県障がい者スポーツ大会出場者の募集

第20回宮崎県障がい者スポーツ大会の出場者を募集します。

◆開催期日 令和3年5月9日(日曜)

◆場所 ひなた宮崎県総合運動公園

◆種目 陸上競技、水泳、卓球、アーチェリー、フライングディスク、ボッチャ

◆知的障がい 陸上競技、水泳、卓球、フライングディスク、ボウリング

◆精神障がい 卓球、バレーボール、ミニバレーボール、グラウンドゴルフ

◆申込方法 電話または窓口で直接申し込みください。

◆申込締切 令和3年1月22日(金曜)

◆申・問 福祉課

TEL23・0111

◆オレンジカフェ開催一覧

Table with columns: 地区, 日程, 時間, 場所, 参加費. Rows include 須木 and 野尻.

※感染症の拡大などで休みとなる場合があります。

※次の会場はしばらく休みとなります。

・小林地区(細野小学校、細野団地集会所、慈敬園交流スペース)



保健・福祉

オレンジカフェに参加してみませんか

地域の子どもや高齢者、認知症の人やその家族など、誰でも気軽に参加し、交流を深める場です。申込み不要です。直接会場にお越しください。

●問

小林市地域包括支援センター TEL25・0707

のじり地域包括支援センター TEL44・2271

家族介護者の集いに参加してみませんか

介護をしている人たちで悩みを出し合い、介護に対する「思い」を共有する集いを開催します。介護経験などを語り合っていたいただき、そこから何かヒントを見つけたいのであれば幸いです。どなたでも参加できます。

◆日時 令和3年1月9日(土曜) 13時30分～15時

◆場所 小林市地域包括支援センター

◆内容 新年茶話会

◆参加費 無料

◆その他 申込み不要

◆申・問 小林市地域包括支援センター

TEL25・0707



案内

水道管を凍結から守りましょう

水道管の凍結や蛇口の破裂は、気温がマイナス4度以下になると多く発生します。特に凍結しやすい水道管は、戸外でむき出しのところ、日陰や風当りの強いところ、給湯器や元栓のまわり、北向きにある水まわりです。寒さが厳しくなる前に配管を保護するなどして、凍結に備えてください。

●問 上下水道課 TEL23・0321

令和3年消防出初式を開催

新年恒例の消防出初式は、新型コロナウイルス感染症拡大防止のため、規模を縮小して開催します。

◆日時 令和3年1月10日(日曜) 10時開式

◆場所 市消防団訓練広場

◆内容 式典・表彰、一斉放水

◆その他 観覧者は、適切な感染防止(発熱などのある人の来場自粛、三密の回避、マスクの着用など)をお願いします。

●問 危機管理課 TEL23・1175

林退共の退職金は請求しましたか

林業の仕事をしたことがあり、林退共制度に加入していた人で、退職金請求手続きをした心当たりのない人は、退職金を受け取っていない可能性があります。自身が林退共へ加入していたか分からない人も確認しますので、気軽に問い合わせください。

●問

(独) 勤労者退職金共済機構 構林業退職金共済事業本部 TEL03・6731・2889 TEL170・8055 東京都豊島区東池袋1・24・1ニッセイ池袋ビル

◆税務署への相談は、事前の予約をお願いします。

国税について面談による相談を希望するときや、相談内容により電話での回答が困難なときは、事前に相談日時を予約いただいた上で、小林税務署で相談を受け付けます。

※予約時は、氏名・住所・相談内容などを伺います。

●問・小林税務署

TEL0984-23-3126 ※自動音声案内



あぶないよ！電線の近くには！



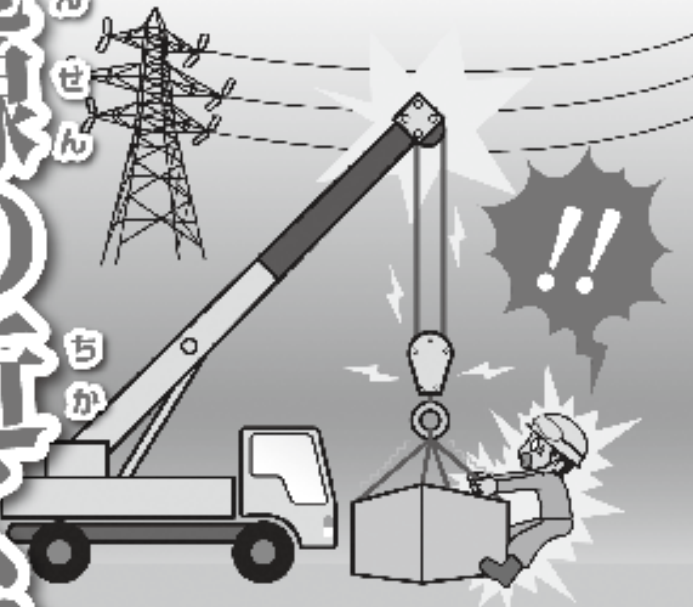
あぶないよ！
電線近くでの
たこあげは！



電柱・鉄塔に
昇らないで！



切れた電線には絶対に
触れないで！



クレーン車や重機は
電線に注意して！



たこなどが電線に引っかかった場合や、
切れたりたれ下がった電線を見つけた場合は、
絶対近づかず、九州電力送配電にお電話ください。

電線の近くで作業する場合は、必ず事前連絡をお願いします。

九州電力送配電

電気安全九州委員会



九州電力送配電

九州電力送配電株式会社 都城配電事業所 TEL 0120 - 986 - 963