



「かじかの湯」
すきむらんどの一画にある「かじかの湯」。肌をやわらかい泉質とヒノキ風呂、フィンランド式サウナ（水蒸気を利用したサウナ）などが人気です。

料金
中学生以上 400円
小学生以下 200円
乳幼児 無料

営業時間
平日 10時～21時30分
土日祝 8時30分～21時
定休日 毎月第2・第4木曜

問
かじかの湯
TEL 0984・48・2490

寒い冬は温泉に行こう
12月に入り、寒い日が続きます。そんな日には、温泉などで温まるのも一つの楽しみではないでしょうか。



「道の駅ゆーぱるのじり」
国道268号沿いにある、「道の駅ゆーぱるのじり」。バラ湯やアロマサウナなどで旅の疲れを癒す入浴施設のほか、レストランや宿泊施設、農作物や特産品の販売所も完備しています。

入浴料金
中学生以上 400円
小学生以下 250円
乳幼児 無料

営業時間 9時～21時
定休日 第1水曜日
※祝祭日の場合は翌日

問
道の駅 ゆーぱるのじり
TEL 0984・44・2210

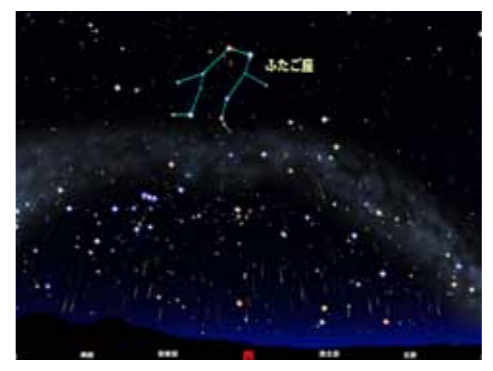
こすも〜のおでかけガイド



寒い冬は温泉に行こう



よいよ今年、最も期待できる「ふたご座流星群」の時期がやってきました。活動のピーク予想は15日の午前3時。予想はピタリと言うわけにはいかないことが多いので、14日の夜から15日の未明にかけては注目すべき時間帯となります。



12月15日、3時の西天の予想図 (ステラナビゲーターで作成)

西に傾き始めていますので、西の方角を中心に広く見渡すように眺めるのがおすすめです。今年は1時間当たり80個以上が予想されていますので楽しみですね。14日は、ふたご座が東から顔を出す20時ごろには月が沈んで絶好の夜を迎えます。ピーク

は深夜になりますので、深夜が苦手な人は早い時間帯での観望でも期待が持てます。あえて時間帯を絞るなら15日の未明をおすすめしたいところです。この観望会に合わせて14日は19時～22時まで大型望遠鏡を利用した星空観望会も開催します。その後、未明まで屋外に敷いたブルーシートに寝転がって流星を眺めたいという方もいます。

天空の羅針盤

天文情報とイベント

問：北きりしまコスモドーム TEL 27-2468

お知らせ：ご紹介した以外の観望会は毎週土・日の夜19時～、20時～、21時～。休館は毎週火曜、プラネ番組入替え7日（月）～10日（木）、年末年始29（火）～1月3日（日）

図書館からのお知らせ

クリスマス会
【小林本館】
日時：12月19日（土）
10時30分～11時30分
【野尻分館】
日時：12月19日（土）
17時～17時50分
年末年始の休館
期間：12月28日（月）～1月5日（火）
期間中に館内整理日による休館を含みます。新年1月6日（水）から皆様の来館をお待ちしております。

今月の著者紹介
宮部みゆき氏の作品を展示しています。（一般閲覧室のコーナーにて）

問 詳細は図書館カウンターへおたずねください
図書館 22-7913

◆今月のおすすめ～児童書～



【Zero ゼロ】
作・絵：キャサリン・オートシ
訳：乙武 洋匡
発行：講談社

◆今月のおすすめ～一般書籍～



【和】
著者：榎 周平
発行：祥伝社

◆今月のおすすめ～一般書籍～



【マイナンパー制度の実務と業務フローがわかる本】
著者：名南 経堂
発行：日本実業出版社

◆今月のおすすめ～一般書籍～



【帰蝶】
著者：諸田 玲子
発行：PHP 研究所

◆今月の一冊～一般書籍～



【オーラ、オーラ、アミーゴス～ペルー・アマゾン交流記～】
著者：黒木 暢
発行：勉誠社

小林在住の著者がつづるペルー・アマゾン交流記

12月の休館日と開館時間
【本館】1日、28日～31日（年末休館日）、毎週月曜
◆開館時間 9時～19時
日曜および祝日は17時まで
【須木分館・野尻分館】
1日、28日～31日（年末休館日）、毎週月曜・祝日
◆開館時間
・須木：9時～17時
・野尻：10時～18時30分
※日曜は17時まで

小林市立図書館
問：22-7913

毎週土曜は新刊本の入荷日です。

小林市文化会館 イベント情報
問：23-7400

※未就学児の入場はご遠慮ください。
※託児サービス有り（要予約：前日まで）
●主催・問＝小林市文化会館
TEL 0984-23-7400

会場ご利用の案内

文化会館には、大・小ホール以外にも、会議室、和室、リハーサル室などの施設があります。会合や研修会場として、また、ダンスや楽器の練習場所はいかがですか？ご利用については、文化会館（0984-23-7400）までお問い合わせください。



休館日：【文化会館】毎週月曜（祝祭日の場合は翌日）