

若葉の新緑も鮮やかに、空高く泳ぐ鯉のぼりに春を感じる5月。写真中に印を付けてある星は、今年の1月21日にイギリスで発見された星、「S N 2014 J」です。

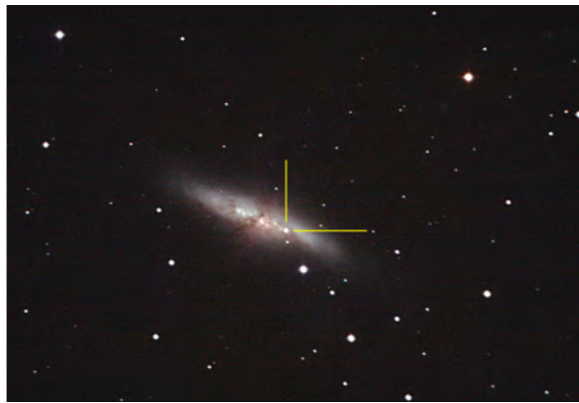
はるか彼方1000万年に浮かぶ銀河「M82」の中で星が突然明るく輝き出しました。肉眼で見える明るさではなかったのですが、明るいときには小さな望遠鏡でも確認できていました。この種の天体としては、久しぶりに明るい星が出現したことになります。

星が、突然輝き出したので、新たに誕生したのかと思いきや、実はその反対で最期を迎え輝きだしたのです。こういった星は、まるで誕生したかのように見えるので超新星と呼んできます。呼び名とは裏腹で星の死に際の現象なのです。

このことは、超新星爆発を起し、星の一生の最期を迎えると説明されています。太陽質量の4倍程度以上の星が最期を迎えるときに起こす華々しい爆発で、そのエネルギーが星の誕生のような輝きをもたらしています。

す。

仮に太陽と同じ距離でこの爆発が起きたと想定すると、どの程度の明るさに匹敵するのか計算してみました。撮影をしたときの見かけの明るさが10等級。この銀河までの距離は前述の通り1千万光年。なんと太陽6億3千万個分の明るさです。凄まじい現象であることが想像できます。1千万光年の距離が災いから守ってくれたことなるのでしようか。【写真・文：北きりしまコスモドーム職員 東修二】



2月21日に600mm口径望遠鏡で撮影されたM82とSN2014J

天空の羅針盤 星の最期

問：北きりしまコスモドーム Tel 27-2468

お知らせ：観望会は、各週末の土・日夜20時～22時。4月26日(土)～5月6日(火)は14時～15時に昼間の星、20時～22時には夜の星をお見せします。24日(土)は星空の夕べを開催。31日まで春のプレゼント進呈中。休館は6日を除く毎週火曜と7日(水)

Kobanabi

夏の訪れを告げる ホテル飛び交う

初夏の風物詩として親しまれている「出の山のホテル恋まつり」が今年も開催されます。

全国名水百選の湧水がある出の山公園では、ホテルが自然のままに保護されており、全国でも希少な鑑賞地の1つです。また、公園内には、子どもから大人まで楽しめる「出の山淡水水族館」や「鯉料理店」などがあり、ホテルの鑑賞前から楽しむことができます。

まつり期間に限り、普段は立入禁止の水路横の遊歩道が解放されます。運がよければ、ホテルの乱舞の中に身を置くことも。美しく優雅に舞うホテルをぜひご覧ください。

日時

5月24日(土曜)
～6月8日(日曜)

開催場所

19時～21時
出の山公園ホテル恋まつり

特設会場

◆注意事項

- ▼捕獲や車のライト、懐中電灯などの光はホテルの生存に影響を与えます。マナーを守り観賞しましょう
- ▼荒天時はまつり中止となります
- ▼土日のみ交通規制を行います。(18時30分～21時30分)ご理解とご協力をお願いします

◆問

小林市観光協会
Tel 0984・22・8684



美しく乱舞するホテル

小林市の観光イメージキャラクター

こすも〜のおでかけガイド



出の山ホテル恋まつり 2014 開催!



Kobanabi

図書館からのお知らせ

おはなし会

絵本のよみかきのほか、手あそび、指あそびなどもやっています。申込不要。お気軽にご参加下さい。

◆日時：毎週土曜日

・午前の部 11時～11時30分
・午後の部 14時～14時30分

※午後の部の時間が変更になりました

◆会場：小林市立図書館
本館1階児童室

◆問

図書館カウンターまたは
お電話(22-7913)まで。



小林市立図書館

問：22-7913

◆今月のおすすめ ～紙芝居～



「だいちゃんのおかしなひなんくんれん」
脚本：宮崎 二美枝
絵：尾崎 曜子

◆今月のおすすめ ～一般書籍～



「親の家を片づける
土地 建物 相続問題」
発行者：荻野 善之

◆今月のおすすめ ～一般書籍～



「馬琴綺伝」
著者：小谷野 敦

◆今月のおすすめ ～一般書籍～



「豆の上で眠る」
著者：湊かなえ

◆今月の一冊 ～一般書籍～



「宮崎牛物語」
口蹄疫から奇跡の連続日本一へ」
著者：宮崎日日新聞社

口蹄疫を乗り越えた
宮崎牛の歩みを綴った一冊

5月の開館時間と休館日

【本館】1日と毎週月曜

◆開館時間

9時～19時

日曜および祝日は17時まで

【須木分館・野尻分館】

1日と毎週月曜・祝日

◆開館時間

・須木：9時～17時

・野尻：10時～18時30分

※日曜は17時まで

文化会館 Tel 23-7400

文化会館には、1,114人が収容できる大ホール、気軽に音楽や演劇などに利用できる小ホール、情報・交流の場として使えるエントランスホール、グランドピアノがあり広く鏡とホワイトボードが設置されているリハーサル室などがあります。その他、会議室や和室なども備え付けられており様々な場面で活用することができます。



◆利用時間

午前9時から午後10時まで

◆休館日

・毎週月曜日(その日が祝日の場合は、翌日が休館日)
・年末年始(12月28日～1月4日まで)

※その他、必要に応じて臨時に休館する場合があります

◆受付期間

▼大ホール・小ホール

使用日の1年前から7日前まで

▼その他(会議室・和室・リハーサル室・楽屋・控室)

使用日の1年前から2日前まで

◆受付時間

休館日を除いて、午前9時から午後5時まで

◆申し込み方法

文化会館事務所に、「文化会館利用許可申請書」を持参、郵送にて申し込んでください。利用許可申請書は、ホームページからダウンロードできます。

◆注意事項

- ・許可を受けないで利用目的の変更はできません
- ・利用の権利は、譲渡したり転貸することはできません
- ・使用許可後の変更は、大・小ホールでは使用日の2ヶ月前までに、その他は2日前までに行ってください

※詳細については、文化会館まで問い合わせください

イベント情報 文化会館

休館日：【文化会館】毎週月曜(祝祭日の場合は翌日)