

コミュニティバスの見直しについて

令和8年5月1日から、以下の7つの路線について、運行経路やダイヤが変わります。「小林市総合運動公園複合体育館（ひいらぎアリーナ）の運用開始に伴う変更や、これまでの運行状況を踏まえ、安全性と利便性向上のため見直しを行います。

路線名	見直し内容
1 運動公園循環線	<ul style="list-style-type: none">・「ひいらぎアリーナ」バス停の新設・運行日変更（月・水・金から月～土に変更）
2 大出水循環線	<ul style="list-style-type: none">・「ひいらぎアリーナ」バス停の新設
3 上九瀬線	<ul style="list-style-type: none">・「かじかの湯」バス停の新設・宮崎交通路線バス（宮崎-小林線）との接続を考慮した時間変更
4 三松循環線	<ul style="list-style-type: none">・危険箇所の回避に伴うルート変更・ルート変更に伴うバス停の廃止・「美人の湯」バス停を經由（全便）
5 種畜牧場循環線	<ul style="list-style-type: none">・運行ルートの統合
6 南ヶ丘線	<ul style="list-style-type: none">・危険箇所の回避に伴うルート変更、バス停の移動及び廃止
7 環野・千歳線	<ul style="list-style-type: none">・昨年度延伸した部分（生駒高原周辺3施設の経由）の廃止 ※1年間の期間限定の延伸としていたため

見直しの詳細は次ページ以降をご覧ください。

見直しの内容

【1.運動公園循環線】

- 経由バス停に「ひいらぎアリーナ」を追加します。
- 月水金の1日3便運行しているところ、月曜～土曜まで毎日3便運行します。
※上九瀬線、宮崎交通路線バス及びJR吉都線との接続を考慮
- 逆循環（2便目）をなくし、正循環のみで運行します。

【2.大出水循環線】

- 帰りのみ「ひいらぎアリーナ」バス停を経由します。

(変更後)

バス停	運行日	路線	小林駅 出発時刻	ひいらぎアリーナ 出発時刻
ひいらぎ アリーナ	月・水・金	大出水循環線	7:38	8:35
	月～土	運動公園循環線	9:10	9:24
	月～土	運動公園循環線	11:45	11:59
	月・水・金	大出水循環線	12:33	13:30
	月～土	運動公園循環線	15:25	15:39

変更ルート

運動公園循環線

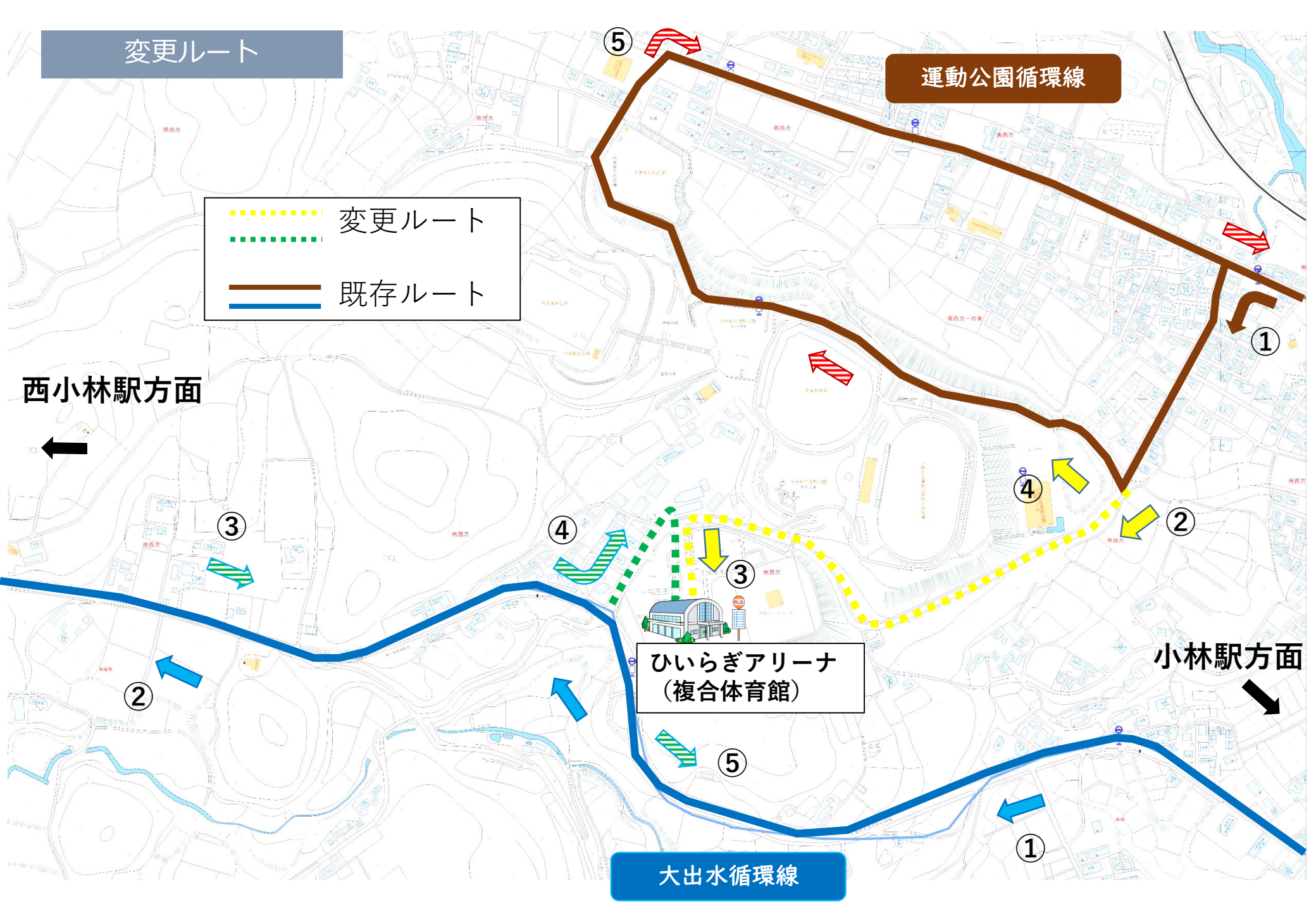
●●●●●● 変更ルート
●●●●●● 変更ルート
———— 既存ルート
———— 既存ルート

西小林駅方面

小林駅方面

ひいらぎアリーナ
(複合体育館)

大出水循環線



見直しの内容

【3.上九瀬線】

○「かじかの湯」バス停を新設します。

バス停	運行日	小林駅 出発時刻	かじかの湯 出発時刻
かじかの湯	毎日	11:00	12:22
		15:00	16:15

○宮崎交通路線バスの小林駅14:00発に乗車できるようにするため、小林駅発2便目（12:15発）及び上九瀬発3便目（13:08発）について、時間を調整します。

（変更前）

上九瀬線	小林駅着	<u>13:58</u>
宮交宮崎線	小林駅発	14:00

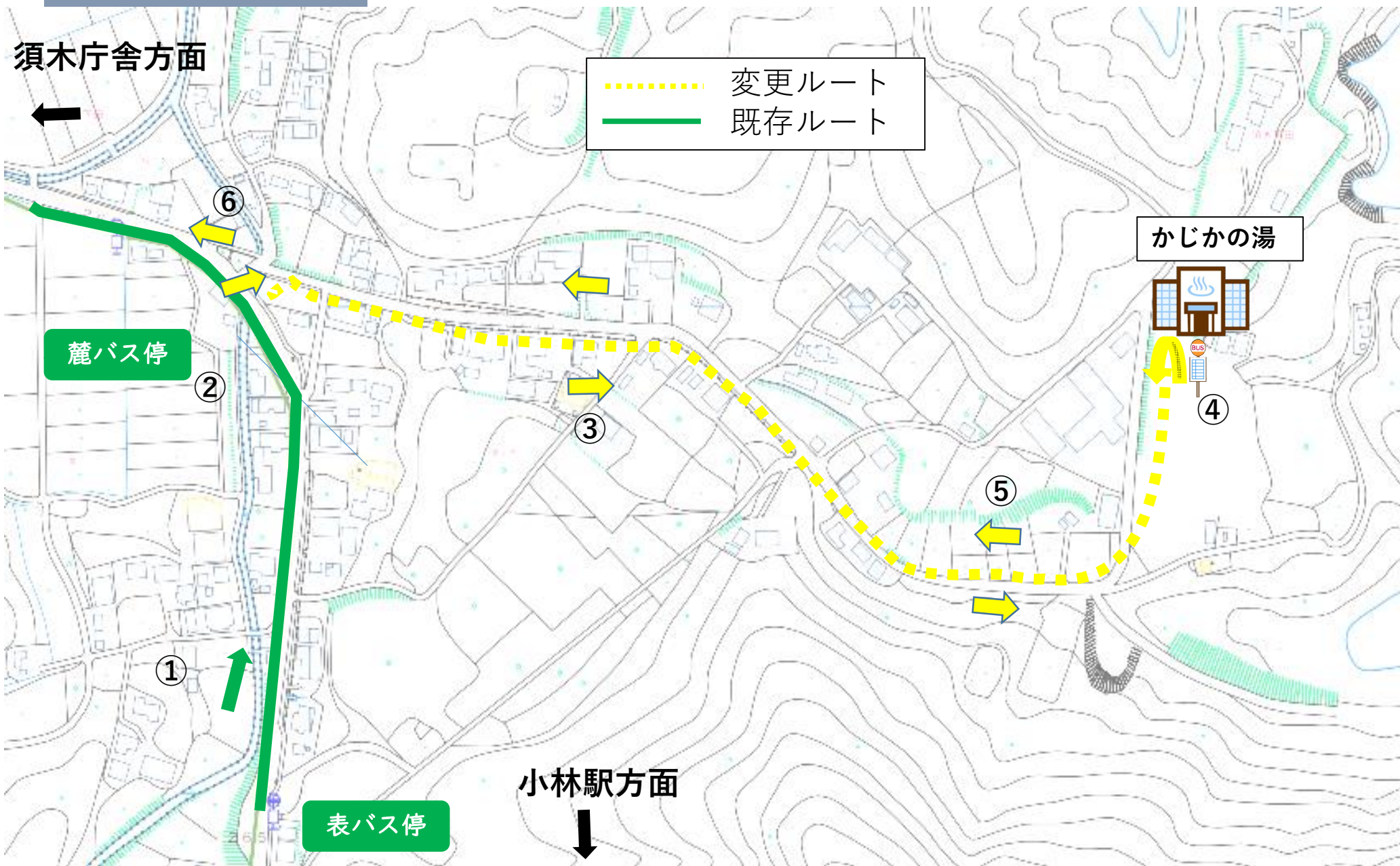


（変更後）

上九瀬線	小林駅着	<u>12:56</u>
宮交宮崎線	小林駅発	13:00 13:30（土日祝） 14:00

変更ルート

上九瀬線



見直しの内容

【4.三松循環線】

○全便「美人の湯」バス停を経由します。

※6便目（現在、火木土運行）を月～土に変更します。

（「美人の湯」バス停の設置位置を安全面に配慮し検討中です。）

○危険なルートを回避するため、経路を変更します。

以下の4つのバス停を廃止し、道幅の広いルートに変更します。

- ・「人參山」バス停
- ・「前内侍塚」バス停
- ・「下岩瀬」バス停
- ・「岩瀬公民館」バス停

- - - 変更ルート
— 既存ルート



三松循環線線

⑤

③

④

①

⑥

②

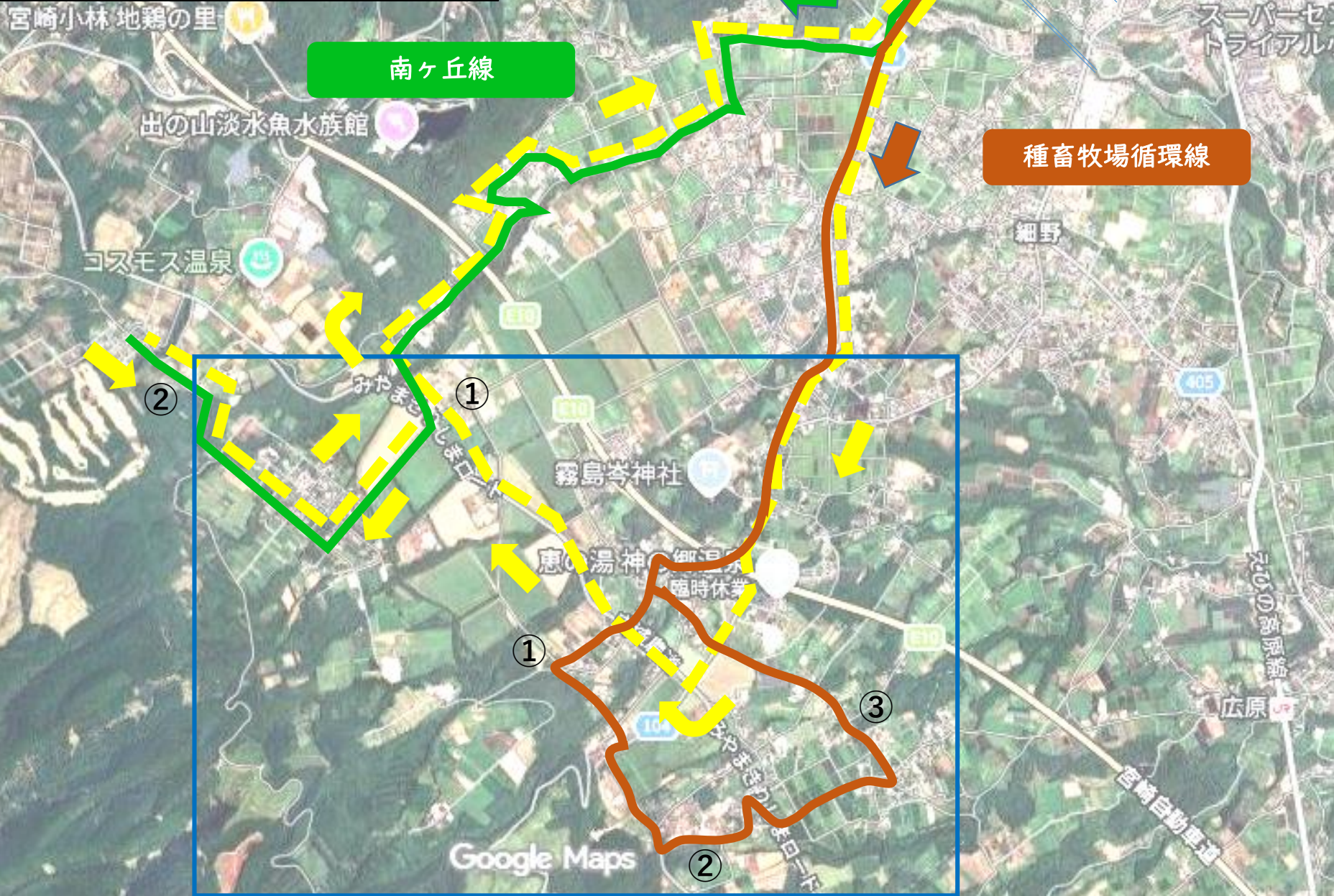
⑦

見直しの内容

【5.種畜牧場循環線 6.南ヶ丘線】

- 種畜牧場循環線と南ヶ丘線の運行ルートを統合して、南ヶ丘線の運行日（火・木・土）で運行します。
- 種畜牧場循環線について、危険なルートを回避するため、経路を変更します。以下の3つのバス停を廃止し、道幅の広いルートに変更します。
 - ・「下竹山」バス停
 - ・「山中」バス停
 - ・「下山中」バス停
- 種畜牧場循環線について、上記のルート変更に伴い、バス停の位置を変更します。

- 変更ルート
- 南ヶ丘線
- 種畜牧場循環線

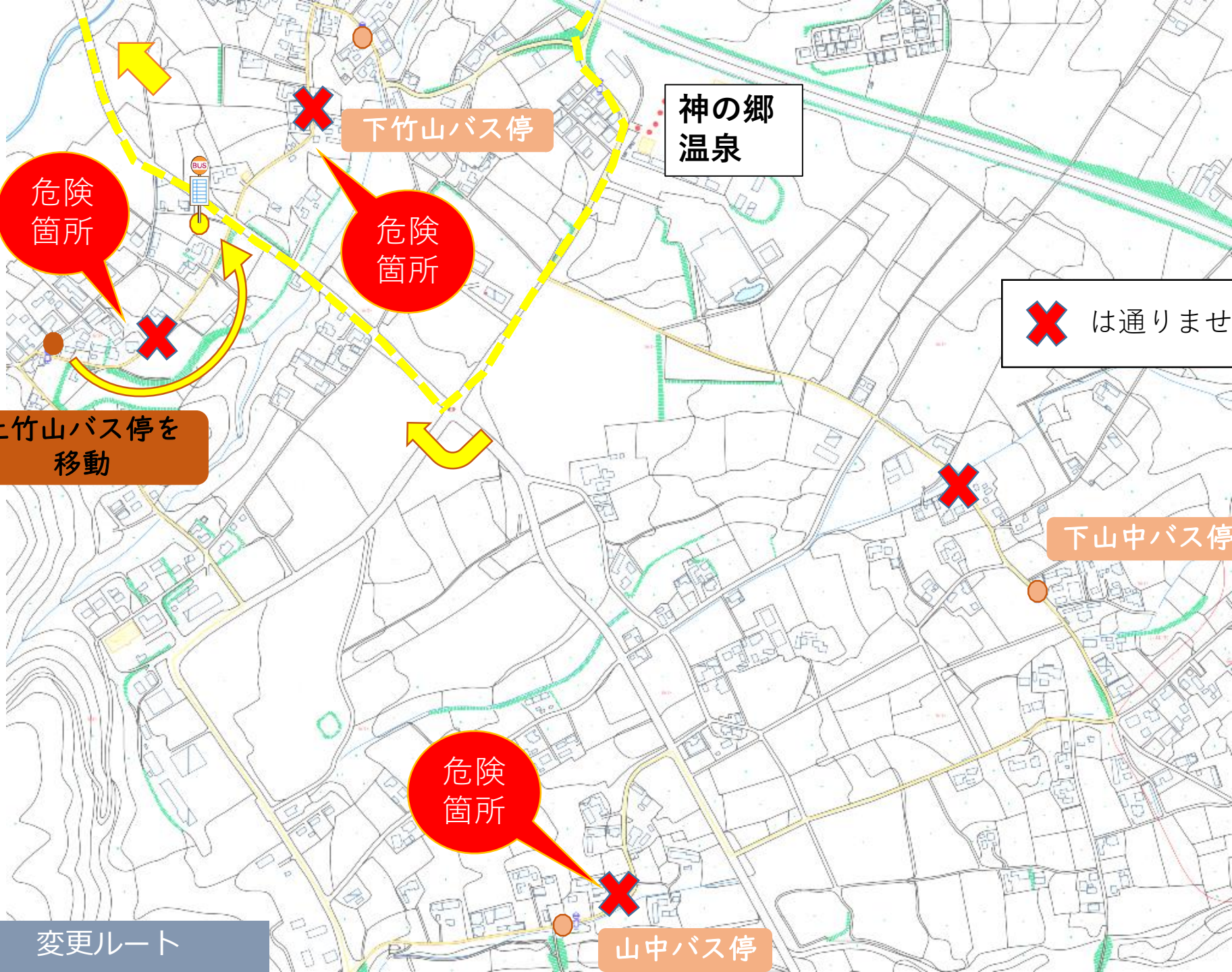


南ヶ丘線

種畜牧場循環線



Google Maps



神の郷
温泉

下竹山バス停

危険
箇所

危険
箇所

✕ は通りません。

上竹山バス停を
移動

下山中バス停

危険
箇所

山中バス停

変更ルート

見直しの内容

【7.環野・千歳線】

○昨年度1年間限定で延伸した部分を廃止します。

