

2013(平成25年度版)

# 小林市統計書

小 林 市

## 発刊によせて

2013（平成25）年度版「小林市統計書」をここに刊行します。

本書は、平成25年度中に調査あるいは統計としてまとめた本市の基礎資料となる一冊です。本市の人口、産業、社会、教育及び文化等の市勢のあらゆる分野にわたる基本的な統計資料を総合的かつ体系的に収録し、現状の推移を明らかにするという編集方針により作成しました。

本市は平成18年3月20日に旧小林市と旧須木村が合併し、さらに平成22年3月23日に旧野尻町と合併いたしました。市民の皆様はもとより、関係各位のご理解とご協力のもと市政発展に邁進しているところでございます。

編集にあたり、貴重な資料の提供、その他格別のご協力をいただきました関係各位に心から感謝しますとともに今後とも一層のご指導とご協力を賜りますようお願いいたします。

この統計書が、行政施策はもとより企業経営の計画、立案さらには各位の生活向上の指針として幅広く活用され、本市発展の役割の一端を担うことを願っております。

平成26年4月

小林市長 肥後 正弘

## 利用される方へ

1. 本書は小林市の市勢全般に関する統計資料を収録したものです。  
資料の収録は、項目によっては毎年のほか、3年毎・5年毎の調査に基づく資料などもありますので収録期間は統一してありません。
2. 資料は主に官公庁・団体・企業からの報告によるもの、または本市で直接収集したもので、資料の出所を各表の右上部に掲げてあります。
3. 資料の期間、時点は各表左下部に注記しました。なお、「年次」は1月1日から12月31日までを表し、「年度」は4月1日から3月31日までを表しています。
4. 数字の単位未満については、原則として四捨五入または切捨てをしているため、総数と内訳が一致しない場合もあります。
5. 数字の単位については、各表右上部に掲げてありますが、明らかなものは省略しました。
6. 統計表中の符号の用法は、次のとおりです。

「0」	————	単位未満
「-」	————	皆無または該当数字なし
「…」	————	不詳・不明
「x」	————	該当数字はあるが、公表を差し控えたもの
「△」	————	負数(減少をあらわす)
7. 利用にあたって、さらに詳細な資料を必要とされる場合は、企画政策課(電話0984-23-0456、e-mail:k\_kikaku@city.kobayashi.lg.jp)に照会してください。

# 目次

## ◎ 統計グラフ

## ◎ 統計表

### 1. 位置・土地・気象

位置	1
面積と標高	1
市の木等	1
山岳	1
ばく布	1
河川	2
気象	2

### 2. 人口

人口・世帯の推移	3
自然動態人口	4
社会動態人口	4
年齢3区分別人口及び構成比	5
年齢別(5歳階級)、男女別人口	5
外国人国籍別人口	6
行政区別人口	6
産業(大分類)、男女別15歳以上 就業者数	7

### 3. 議会

歴代議長	8
歴代副議長	8
議会実績(その1)	8
議会実績(その2)	8
市議会議員名簿	9

### 4. 行政

歴代市長	10
歴代助役	10
歴代収入役	10
歴代副市長	10
歴代須木区長	10
歴代野尻町区長	10
市役所機構及び職員数	11
選挙人名簿登録人員	12
農業委員会委員選挙人名簿登録人員数	12
公職選挙投票状況	12

### 5. 財政

一般会計予算(当初予算)	13
特別会計予算(当初予算)	13
企業会計予算(当初予算)	13
一般会計決算	14
特別会計決算	14
企業会計決算	14

年度末未償還市債額	14
未償還市債の内訳(一般会計)	14
年度別起債額	14
市税収納状況(23年度)	15
県税収納状況(23年度)	15
その他の収入(23年度)	15
課税された固定資産課税標準額	15
課税された土地	16
課税された償却資産	16
課税された家屋	16
公有財産(土地及び建物)	17
公有財産(その他)	17
債権・基金	17

### 6. 市民所得

市内総生産	18
市民所得	19

### 7. 農林業

総農家、販売農家、自給的農家別農家数 及び経営耕地面積	20
耕作放棄地面積	20
経営耕地の状況(農業経営体)	20
経営耕地面積規模別農家数(販売農家) 農産物販売金額規模別農家数 (販売農家)	20
農業用機械所有台数(販売農家)	21
専兼業別農家数(販売農家)	21
年齢別世帯員数(販売農家)	21
保有山林面積規模別経営体数 (林業経営体)	21
畜産生産状況	22
酪農	22
市営食肉センター利用状況	22
普通作物生産状況	23
林産物生産状況	24
公私有林野伐採面積と材積 及び造林面積	24
農業委員会処理事業量	24
農業経営基盤強化促進事業	24
農業共済金支払状況	25
農業共済引受状況	25

### 8. 商工業

卸売・小売業別の事業所数、従業者数、 年間商品販売額等	26
産業別事業所数、従業者数、 年間商品販売額等	26

事業所数、従業者数、製造品出荷額等 (従業者4人以上)	28
産業(中分類)別事業所数、従業者数、 給与額等	28
経営組織別事業所数	29
産業別事業所数、従業者数(全事業所)	29
中小企業融資預託利用状況	29
観光地別観光客数	29
<b>9. 民生労働</b>	
民生委員	30
母子生活支援施設	30
募金の状況	30
身体障害者手帳交付状況	30
生活保護状況	30
主な社会福祉施設	31
保育所数・保育士数・入所児童数	31
国民年金支給状況	32
一般職業紹介状況(パートを含む)	32
新規学卒者の取扱状況	32
失業給付金支給状況	32
労働組合組織状況	32
<b>10. 保健・衛生・環境</b>	
国民健康保険加入状況	33
国民健康保険給付状況	33
国民健康保険税収納状況	33
介護保険第1号被保険者数	33
介護保険要介護(要支援)者数	34
在宅介護(予防)及び施設介護サービス 利用者数	34
介護保険料(第1号被保険者分)収納状況	34
介護保険給付利用状況	34
小林保健所職員数	34
医療品等販売業者数	35
医療施設数	35
生活衛生関係施設数	35
医療保健関係者数	35
死因別死亡者数	35
感染症発生状況	35
市立病院職員数	36
市立病院建物病床数	36
市立病院利用状況	36
1歳6ヶ月児健康診査実施状況	36
予防接種実施状況	37
市営墓地数	37
ごみ処理状況	37
葬祭センター利用状況	37

<b>11. 教育・文化</b>	
幼稚園数・園児数・教職員数	38
小学校数・児童数・教職員数	38
小学校学年別児童数	38
中学校数・生徒数・教職員数	39
中学校学年別生徒数	39
中学校進路別卒業生数	39
学校別施設一覧	40
特別支援学校の状況	40
高等学校数・生徒数・教職員数	41
高等学校進路別卒業生数	41
各種学校数・生徒数・教職員数	41
図書館蔵書数	42
年間貸出利用状況	42
貸出文庫利用状況	43
公民館設置状況	43
公民館利用状況	43
公民館各種講座	43
勤労青少年ホーム年間利用状況	43
勤労青少年ホーム教養講座	43
文化会館利用状況	44
文化財一覧	45
放送局	46
テレビ普及状況	46

<b>12. 水道・電気</b>	
上水道概要	47
上水道給水状況	47
野尻上水道給水状況	47
上水道総配揚水管(延長)	47
野尻上水道総配揚水管(延長)	48
上水道利用状況	48
野尻上水道利用状況	48
簡易水道概要	48
簡易水道給水状況	48
簡易水道送配水管(延長)	49
飲料水供給施設	49
飲料水給水状況	49
水道施設の状況(須木地区)	49
水道施設の状況(野尻地区)	49
電気設備	50
電灯契約口数及び使用電力量	50
契約数及び使用電力量	50

<b>13. 建設・住宅・下水</b>	
都市計画法適用区域	51
都市計画用途地域	51
都市計画準防火地域	51
都市公園	51

国道・県道	52
市道	52
橋梁	52
市営住宅・教職員住宅	52
居住世帯の有無別住宅数	53
住宅の種類・構造、建築の時期	53
下水道等整備状況	53

#### 14. 運輸・通信

宮崎自動車道小林I・C年度別1日平均 交通量	54
宮崎交通バス運行状況及び乗客数	54
コミュニティバス運行状況及び乗客数	54
JR乗降客状況	54
自動車台数調べ（その1）	55
自動車台数調べ（その2）	56
郵便施設	56
電話施設数状況	56
公衆電話施設状況	56

#### 15. 公安・消防

裁判所	57
民事事件	57
刑事事件	57
検察庁	57
事件調査数	57
法務局	57
各種登記事件	58
警察署	58
刑法犯発生検挙状況	58
特別法犯発生件数	58
青少年犯罪検挙状況	58
交通事故	59
警察取締に関する営業者数	59
風俗営業者数	59
消防本部職員数	59
西諸広域行政事務組合消防本部機構	60
原因別火災発生件数	60
火災件数及び焼失面積	60
火災損害調	61
救急出動件数	61
消防水利	61

消防施設及び機械器具	61
消防団員数	61

#### 16. 金融

市内金融機関の状況	62
-----------	----

#### 17. 年表

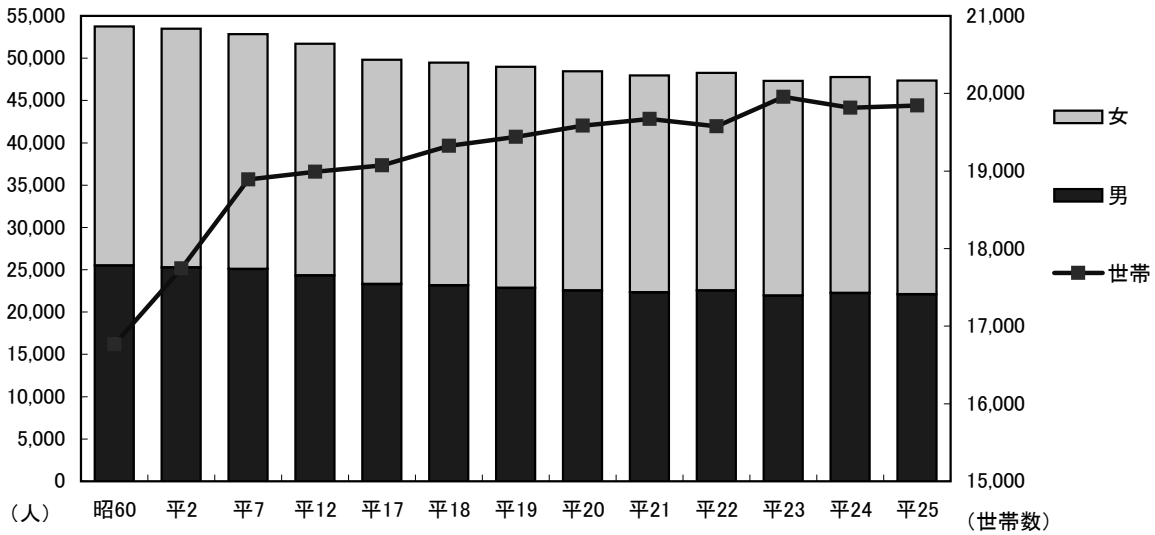
小林市年表	63
-------	----

# 統計グラフ



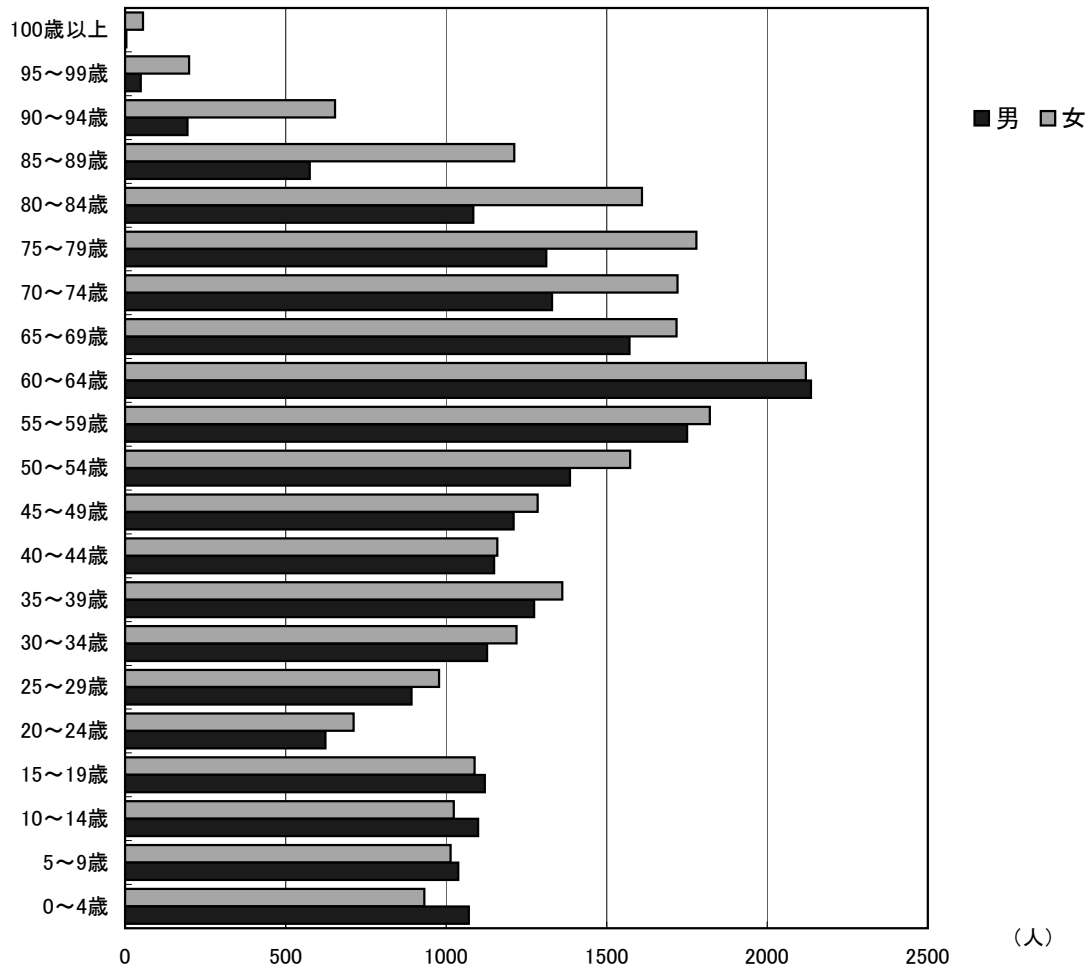


### 人口・世帯の推移



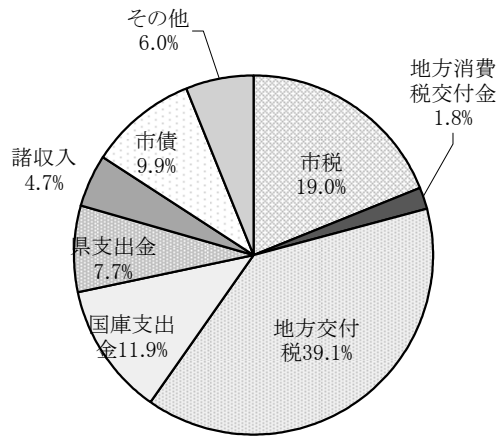
◆P3 表 人口・世帯の推移

### 年齢別人口

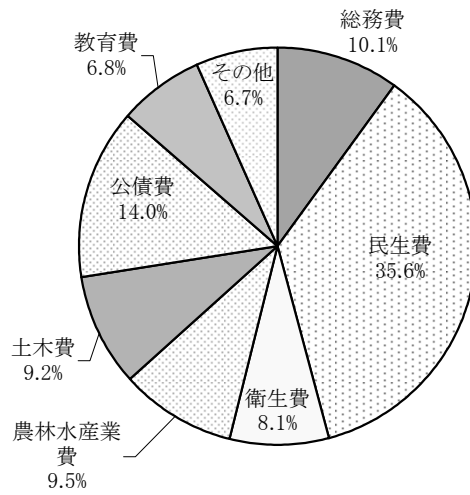


◆P5 表 年齢別(5歳階級)、男女別人口(平成25年10月1日現在)

平成25年度一般会計当初予算(歳入)

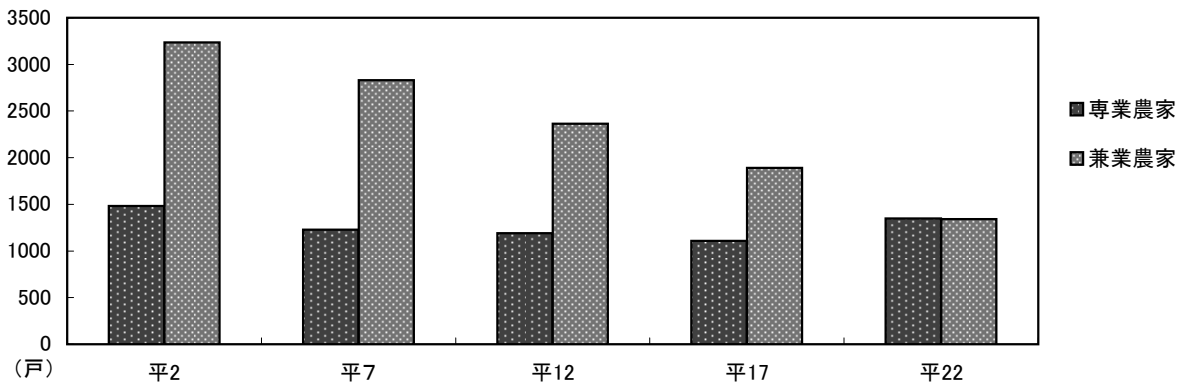


平成25年度一般会計当初予算(歳出)



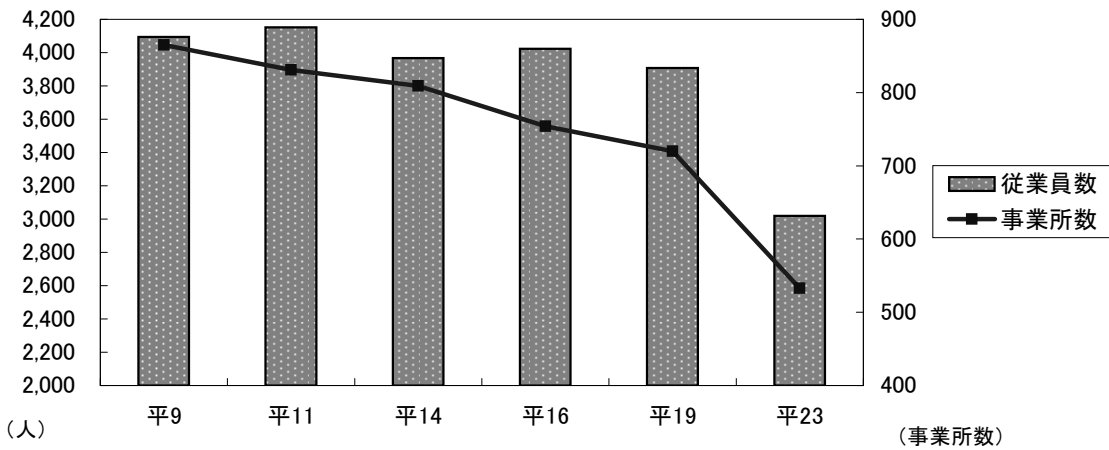
◆P13 表 一般会計予算(当初予算)

専兼業別農家数(販売農家)の推移



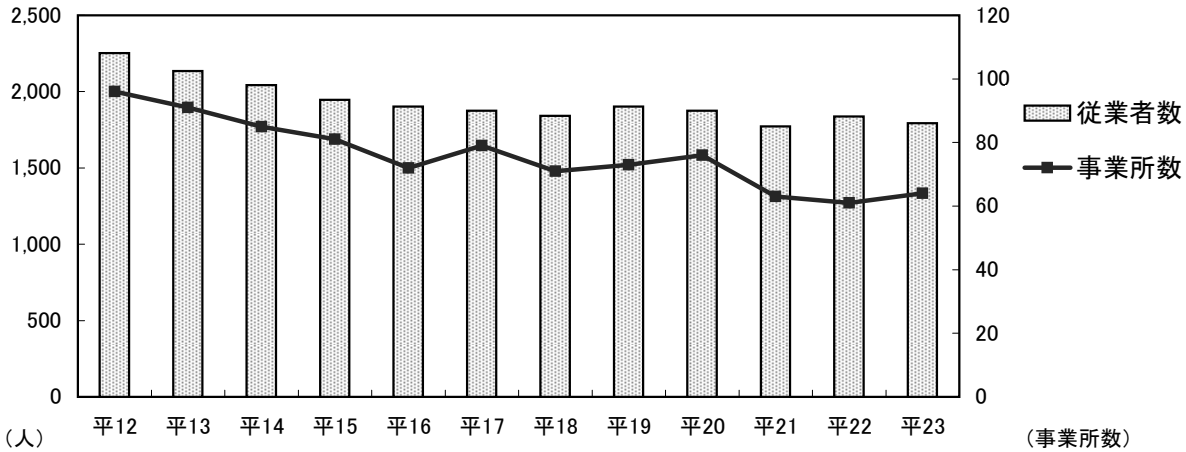
◆P22 表 専兼業別農家数(販売農家)

### 卸売・小売業別の事業所数、従業者数の推移



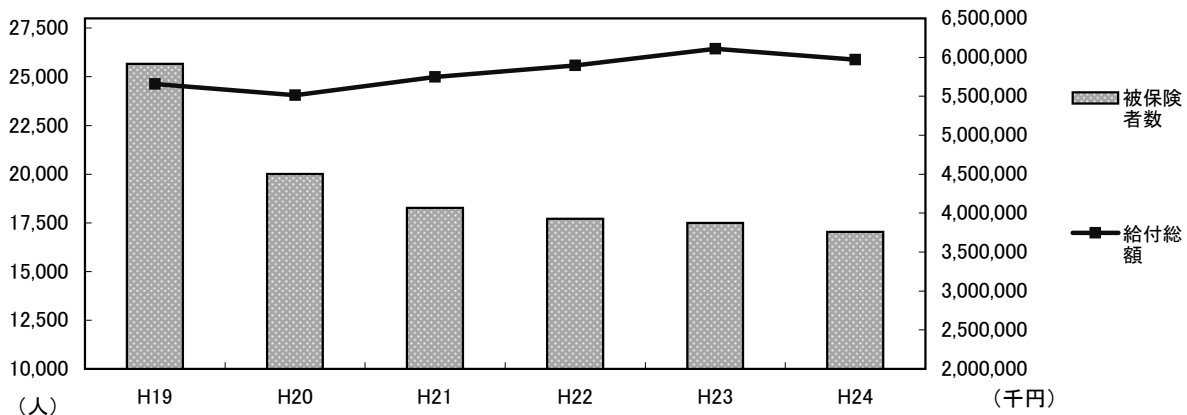
◆P27 表 卸売・小売業別の事業所数、従業者数、年間商品販売額

### 事業所数、従業者数の推移



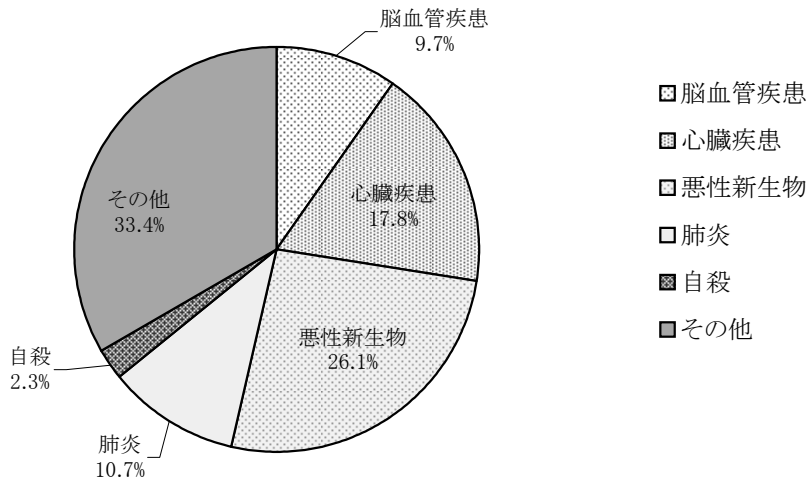
◆P29 表 事業所数、従業者数、製造品出荷額等(従業者4人以上)

### 国民健康保険加入状況と給付総額の推移



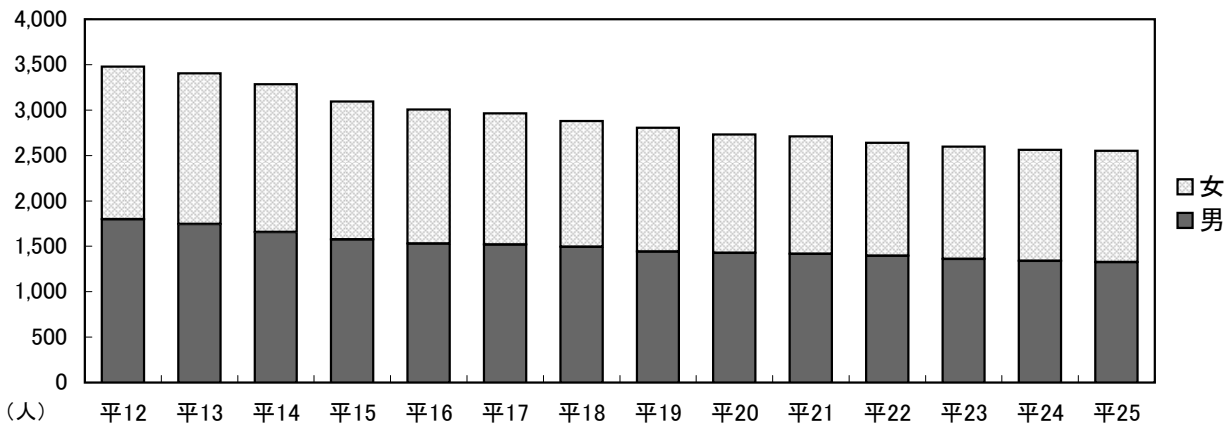
◆P34 表 国民健康保険加入状況及び国民健康保険給付状況

### 死因別死亡者数の割合(平成24年度)



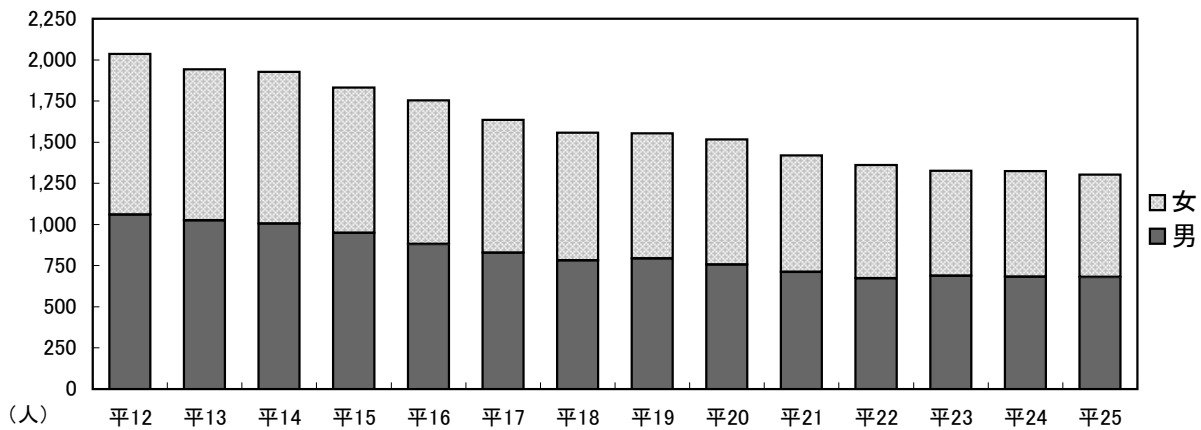
◆P36 表 死因別死亡者数

### 小学校児童数の推移



◆P39 表 小学校数・児童数・教職員数

### 中学校生徒数の推移



◆P39 表 中学校数・生徒数・教職員数

# 統計表



# 1. 位置・土地・気象

## ● 位置

資料：企画政策課

方位	地点	東経	北緯
市役所(本庁)	細野300番地	130度58分30秒	31度59分35秒
須木庁舎	須木中原1757番地	131度04分29秒	32度04分27秒
野尻庁舎	野尻町東麓1183番地2	131度06分0秒	31度57分37秒
極東	野尻町紙屋	131度00分	-
極西	霧島山・韓国岳	130度52分	-
極北	須木鳥田町	-	32度10分
極南	霧島山・高千穂峰	-	31度53分

## ● 面積と標高

資料：企画政策課

面積 *)	小林区 *)	須木区 *)	野尻町区	標高
563.09km <sup>2</sup>	230.76km <sup>2</sup>	243.47km <sup>2</sup>	88.86km <sup>2</sup>	203.38m

\*)一部境界未定 ※標高は市役所所在地

## ● 市の木等

資料：企画政策課

種類	市の木	市の花	市の花木	市の鳥	市の昆虫
名称	モミ	コスモス	桜	あおばと	蛍

※平成19年2月22日制定

## ● 山岳

資料：企画政策課

名称	所在地	高さ(m)
霧島山(韓国岳)	小林市・えびの市・鹿児島県霧島市	1,700
獅子戸岳	小林市・鹿児島県霧島市	1,429
霧島山(新燃岳)	小林市・鹿児島県霧島市	1,421
御鉢	小林市・高原町・都城市・鹿児島県霧島市	1,408
大幡山	小林市	1,353
中岳	小林市・鹿児島県霧島市	1,332
夷守岳	小林市	1,344
大森岳	小林市	1,109

※第129回「宮崎県統計年鑑」 標高1,000m以上のもの

## ● ばく布

資料：企画政策課

名称	所在地	高さ(m)	巾(m)
やぐら 櫓の轟	東方(三之宮峽)	7.5	3.6
須木の滝 (ままこ滝)	須木下田	15.2	18.0

※第129回「宮崎県統計年鑑」

● 河川

資料:企画政策課

水系名	幹支川の別	河川名	流域面積(km <sup>2</sup> )	流路延長(km)
大淀川	1支	本 庄 川	505.5	72.2
〃	〃	浦 之 名 川	68.3	36.6
〃	〃	秋 社 川	22.6	7.5
〃	〃	岩 瀬 川	368.9	63.5
〃	2支	綾 北 川	212.8	59.2
〃	〃	袋 谷 川	13.2	3.0
〃	〃	九 瀬 川	10.8	4.5
〃	〃	神 谷 川	4.2	3.7
〃	〃	石 瀬 戸 川	8.4	6.5
〃	〃	戸 崎 川	19.3	10.6
〃	〃	城 の 下 川	17.5	10.0
〃	〃	辻 の 堂 川	69.8	13.0
〃	〃	谷 之 木 川	39.7	12.0
〃	〃	石 氷 川	85.3	14.9
〃	3支	大 平 山 川	1.2	1.2
〃	〃	大 沢 津 川	1.3	1.2
〃	〃	巢 ノ 浦 川	27.2	5.0
〃	〃	佐 渡 川	4.5	3.8
〃	4支	青 木 川	1.0	1.6

※第129回「宮崎県統計年鑑」

● 気象

資料:企画政策課

区分	平均気温(°C)	最高気温(°C)	最低気温(°C)	降水量(mm)	日最大降水量(mm)	日照時間(h)
平成25年	16.4	26.9	6.6	184.3	52.1	187.1
1月	5.1	16.1	-2.4	72.5	34.0	180.1
2月	7.6	19.3	-2.1	183.5	36.0	162.2
3月	12.1	25.2	0.0	100.0	27.5	189.7
4月	13.9	26.4	2.6	142.0	63.5	221.1
5月	19.3	29.6	6.2	78.5	27.5	222.7
6月	22.3	32.0	14.6	587.5	89.0	79.2
7月	27.3	35.1	20.5	70.0	23.0	239.4
8月	27.4	36.6	19.3	255.5	78.5	237.5
9月	23.7	32.8	13.2	272.0	89.0	216.2
10月	19.6	30.4	6.8	270.0	94.5	170.7
11月	11.6	23.5	2.0	81.0	26.0	168.8
12月	6.3	15.4	-1.9	99.0	37.0	157.2

※気象庁ホームページ (<http://www.jma.go.jp/>)



## 2. 人口

### ● 人口・世帯の推移

資料: 企画政策課

年次	世帯数	人口			人口密度 (人/km <sup>2</sup> )
		総数	男	女	
昭和60年	16,765	53,753	25,484	28,269	95.5
(旧小林市)	12,796	40,976	19,339	21,637	177.6
(旧須木村)	955	3,055	1,478	1,577	12.5
(旧野尻町)	3,014	9,722	4,667	5,055	109.4
平成2年	17,745	53,480	25,264	28,216	95.0
(旧小林市)	13,776	41,048	19,389	21,659	177.9
(旧須木村)	944	2,906	1,368	1,538	11.9
(旧野尻町)	3,025	9,526	4,507	5,019	107.2
平成7年	18,891	52,828	25,093	27,735	93.8
(旧小林市)	14,807	40,840	19,392	21,448	177.0
(旧須木村)	974	2,786	1,359	1,427	11.4
(旧野尻町)	3,110	9,202	4,342	4,860	103.6
平成12年	18,992	51,697	24,337	27,360	91.8
(旧小林市)	14,857	40,346	19,002	21,344	174.8
(旧須木村)	897	2,431	1,136	1,295	10.0
(旧野尻町)	3,238	8,920	4,199	4,721	100.4
平成17年	19,072	49,820	23,305	26,515	88.5
(旧小林市)	14,942	38,923	18,197	20,726	168.7
(旧須木村)	877	2,227	1,046	1,181	9.1
(旧野尻町)	3,253	8,670	4,062	4,608	97.6
平成18年	19,326	49,494	23,137	26,357	87.9
(小林市)	16,041	40,965	19,157	21,808	86.4
(旧野尻町)	3,285	8,529	3,980	4,549	96.0
平成19年	19,440	48,968	22,854	26,114	87.0
(小林市)	16,145	40,576	18,960	21,616	85.6
(旧野尻町)	3,295	8,392	3,894	4,498	94.4
平成20年	19,585	48,470	22,555	25,915	86.1
(小林市)	16,249	40,156	18,718	21,438	84.7
(旧野尻町)	3,336	8,314	3,837	4,477	93.6
平成21年	19,672	47,974	22,307	25,667	85.2
(小林市)	16,321	39,803	18,540	21,263	83.9
(旧野尻町)	3,351	8,171	3,767	4,404	92.0
平成22年	19,576	48,270	22,538	25,732	85.7
平成23年	19,957	47,320	21,933	25,387	84.0
平成24年	19,816	47,770	22,245	25,525	84.8
平成25年	19,846	47,365	22,081	25,284	84.1

※各年10月1日現在(国勢調査人口。ただし平成18～21年及び23年は現住人口。)

※現住人口は国勢調査人口(各10月1日現在)をもとに、住民基本台帳の移動人口分を増減して算出した人口のため、国勢調査確定値とは一致しない。

● 自然動態人口

資料:企画政策課・市民課

年次	出生			死亡			自然増減	死産	婚姻	離婚
	総数	男	女	総数	男	女				
平成19年	400	211	189	581	300	281	△ 181	7	243	134
(小林市)	348	186	162	454	238	216	△ 106	7	215	120
(旧野尻町)	52	25	27	127	62	65	△ 75	-	28	14
平成20年	408	199	209	571	293	278	△ 163	8	211	122
(小林市)	351	172	179	454	239	215	△ 103	5	186	109
(旧野尻町)	57	27	30	117	54	63	△ 60	3	25	13
平成21年	381	212	169	555	295	260	△ 174	11	253	109
(小林市)	331	184	147	449	239	210	△ 118	9	220	94
(旧野尻町)	50	28	22	106	56	50	△ 56	2	33	15
平成22年	410	221	189	621	335	286	△ 211	7	222	117
(小林市)	400	215	185	596	323	273	△ 196	7	218	116
(旧野尻町)	10	6	4	25	12	13	△ 15	-	4	1
平成23年	449	235	214	603	328	275	△ 154	10	206	91
平成24年	387	199	188	646	303	343	△ 259	8	212	100
平成25年	369	218	151	629	310	319	△ 260	14	217	99

※各年1月1日～12月31日までの現住人口。

● 社会動態人口

資料:企画政策課

年次	転入			転出			社会増減
	総数	県内	県外	総数	県内	県外	
平成19年	1,787	954	833	2,191	1,131	1,060	△ 404
(小林市)	1,555	816	739	1,869	935	934	△ 314
(旧野尻町)	232	138	94	322	196	126	△ 90
平成20年	1,892	1,006	886	2,119	1,052	1,067	△ 227
(小林市)	1,579	832	747	1,811	886	925	△ 232
(旧野尻町)	313	174	139	308	166	142	5
平成21年	1,806	914	892	2,139	1,136	1,003	△ 333
(小林市)	1,542	769	773	1,815	932	883	△ 273
(旧野尻町)	264	145	119	324	204	120	△ 60
平成22年	1,680	835	845	1,845	906	939	△ 165
(小林市)	1,622	816	806	1,761	865	896	△ 139
(旧野尻町)	58	19	39	84	41	43	△ 26
平成23年	1,648	731	917	1,806	883	923	△ 158
平成24年	1,692	823	862	1,679	805	871	13
平成25年	1,675	827	834	1,826	926	893	△ 151

※各年1月1日～12月31日までの現住人口。

※県内転入・県内転出数には、職権による記載消除を含む。

● 年齢3区分別人口及び構成比

資料:企画政策課

年次	総人口	年少人口(0～14歳)		生産年齢人口(15～64歳)		老年人口(65歳～)	
		総数	構成比	総数	構成比	総数	構成比
平成19年	48,968	6,812	13.9%	28,022	57.2%	14,166	28.9%
(小林市)	40,576	5,784	14.3%	23,461	57.8%	11,366	28.0%
(旧野尻町)	8,392	1,028	12.2%	4,561	54.3%	2,800	33.4%
平成20年	48,470	6,665	13.8%	27,635	57.0%	14,206	29.3%
(小林市)	40,156	5,665	14.1%	23,100	57.5%	11,430	28.5%
(旧野尻町)	8,314	1,000	12.0%	4,535	54.5%	2,776	33.4%
平成21年	47,974	6,461	13.5%	27,180	56.7%	14,379	30.0%
(小林市)	39,803	5,501	13.8%	22,761	57.2%	11,587	29.1%
(旧野尻町)	8,171	960	11.7%	4,419	54.1%	2,792	34.2%
平成22年	47,627	6,285	13.2%	27,286	57.3%	14,566	30.6%
平成23年	47,963	6,274	13.1%	27,064	56.4%	14,492	30.2%
平成24年	47,770	6,256	13.1%	26,620	55.7%	14,761	30.9%
平成25年	47,365	6,178	13.0%	25,986	54.9%	15,068	31.8%

※各年10月1日現在(平成22年は国勢調査確定値人口。平成18年～21年は現住人口)

※人口総数には年齢不詳者も含まれているため、年齢3区分の積み上げ人口には一致しない場合がある。

※現住人口は平成17年国勢調査人口(平成17年10月1日現在)をもとに、住民基本台帳による増減数を各歳別に加減しているため、国勢調査確定値とは一致しない。

● 年齢別(5歳階級)、男女別人口

資料:企画政策課

年齢別	総数	男	女	年齢別	総数	男	女
総数	48,270	22,538	25,732	総数	47,365	22,081	25,284
0～4歳	1,955	1,022	933	0～4歳	2,003	1,071	932
5～9歳	2,097	1,100	997	5～9歳	2,052	1,038	1,014
10～14歳	2,233	1,150	1,083	10～14歳	2,123	1,099	1,024
15～19歳	2,190	1,093	1,097	15～19歳	2,209	1,120	1,089
20～24歳	1,524	723	801	20～24歳	1,336	624	712
25～29歳	2,163	1,048	1,115	25～29歳	1,870	892	978
30～34歳	2,562	1,208	1,354	30～34歳	2,346	1,127	1,219
35～39歳	2,436	1,207	1,229	35～39歳	2,636	1,274	1,362
40～44歳	2,328	1,114	1,214	40～44歳	2,308	1,149	1,159
45～49歳	2,773	1,312	1,461	45～49歳	2,495	1,210	1,285
50～54歳	3,402	1,666	1,736	50～54歳	2,959	1,386	1,573
55～59歳	3,978	2,019	1,959	55～59歳	3,571	1,750	1,821
60～64歳	3,930	1,913	2,017	60～64歳	4,256	2,136	2,120
65～69歳	3,117	1,436	1,681	65～69歳	3,289	1,571	1,718
70～74歳	3,167	1,379	1,788	70～74歳	3,050	1,330	1,720
75～79歳	3,237	1,417	1,820	75～79歳	3,091	1,312	1,779
80～84歳	2,559	986	1,573	80～84歳	2,695	1,085	1,610
85～89歳	1,546	459	1,087	85～89歳	1,787	575	1,212
90～94歳	692	166	526	90～94歳	848	194	654
95～99歳	217	34	183	95～99歳	248	49	199
100歳以上	31	1	30	100歳以上	60	4	56
不詳	133	85	48	不詳	133	85	48

※平成22年10月1日現在(国勢調査確定値)

※平成25年10月1日現在(現住人口)

● 外国人国籍別人口

資料:市民課

年次	総数	韓国	中国	アメリカ	イタリア	イギリス	フィリピン	その他
平成19年	229	10	145	4	1	1	49	19
(小林市)	150	10	76	4	1	1	46	12
(旧野尻町)	79	-	69	-	-	-	3	7
平成20年	243	16	161	3	1	2	42	18
(小林市)	160	16	89	3	1	2	38	11
(旧野尻町)	83	-	72	-	-	-	4	7
平成21年	259	16	172	5	1	1	45	19
(小林市)	162	16	86	4	1	1	40	14
(旧野尻町)	97	-	86	1	-	-	5	5
平成22年	285	14	203	5	1	1	46	15
平成23年	290	13	198	5	1	3	49	21
平成24年	289	11	199	4	1	0	53	21
平成25	315	9	216	3	1	1	54	31

※各年12月31日現在

● 行政区別人口

資料:企画政策課

区名	総数	男	女	世帯	区名	総数	男	女	世帯
西町1区	747	333	414	359	南真方西区	420	195	225	190
西町2区	870	412	458	395	南真方区	506	213	293	262
西町3区	682	340	342	328	坂元区	937	416	521	413
新生町区	123	56	67	55	南西1の東区	1,895	896	999	802
後川内区	1,422	639	783	592	南西1の西区	583	276	307	255
南島田区	504	234	270	232	南西2区	616	295	321	273
通町区	337	150	187	170	南西3区	523	255	268	194
緑町区	180	70	110	95	南西4区	672	323	349	298
本町区	307	143	164	160	種子田区	508	246	262	237
仲町区	513	231	282	292	北西1区	731	340	391	308
永田町区	771	352	419	388	北西2区	1,190	569	621	509
上町区	1,670	775	895	898	北西3区	1,350	645	705	588
上町北区	940	451	489	440	麓区	228	113	115	105
上町東区	627	277	350	303	永田区	455	189	266	226
上町西区	507	212	295	232	原区	248	119	129	127
上町中区	444	220	224	217	中河間区	137	66	71	57
細野1区	2,899	1,309	1,590	1,394	夏木区	101	45	56	52
細野2区	1,589	765	824	686	堂屋敷区	29	14	15	14
細野3区	816	380	436	390	下九瀬区	92	37	55	46
南堤区	1,712	811	901	710	上九瀬区	106	56	50	54
北堤区	3,053	1,492	1,561	1,286	奈佐木区	308	163	145	130
西堤区	975	474	501	424	内山区	192	93	99	92
水流迫区	961	442	519	438	田代八重区	2	1	1	1
東方1区	1,061	508	553	467	野尻1区	876	411	465	401
東方2区	985	462	523	433	野尻2区	943	426	517	422
東方3区	0	0	0	0	野尻3区	1,431	678	753	639
真方1区	884	411	473	422	野尻4区	2,036	953	1,083	912
真方2区	896	410	486	425	野尻5区	1,479	704	775	642
真方3区	767	349	418	348	野尻6区	1,358	613	745	601
南真方東区	1,414	676	738	601	合計	48,608	22,734	25,874	22,030

※平成25年10月1日現在(住民基本台帳人口)

● 産業(大分類)、男女別15歳以上就業者数

(単位:人) 資料:企画政策課

産業別	総数				(旧小林市)				(旧須木村)				(旧野尻町)			
	総数	男	女	構成	総数	男	女	構成	総数	男	女	構成	総数	男	女	構成
平成17年 総数(参考)	25,125	13,392	11,733	100.0	19,426	10,340	9,086	100.0	1,160	630	530	100.0	4,539	2,422	2,117	100.0
平成22年 総数	23,300	12,334	10,966	100.0	18,317	9,679	8,638	100.0	1,014	573	441	100.0	3,969	2,082	1,887	100.0
第1次産業	5,248	3,060	2,188	22.5	3,506	2,081	1,425	19.1	363	216	147	35.8	1,379	763	616	34.7
農業	4,989	2,829	2,160	21.4	3,338	1,930	1,408	18.2	303	164	139	29.9	1,348	735	613	34.0
林業	249	223	26	1.1	159	144	15	0.9	60	52	8	5.9	30	27	3	0.8
漁業	10	8	2	0.0	9	7	2	0.0	-	-	-	-	1	1	-	0.0
第2次産業	4,517	2,958	1,559	19.4	3,501	2,254	1,247	19.1	205	160	45	20.2	811	544	267	20.4
鉱業	5	5	-	0.0	2	2	-	0.0	-	-	-	-	3	3	-	0.1
建設業	1,952	1,695	257	8.4	1,438	1,240	198	7.9	120	112	8	11.8	394	343	51	9.9
製造業	2,560	1,258	1,302	11.0	2,061	1,012	1,049	11.3	85	48	37	8.4	414	198	216	10.4
第3次産業	13,236	6,139	7,097	56.8	11,025	5,175	5,850	60.2	446	197	249	44.0	1,765	767	998	44.5
電気・ガス・熱供給・水道業	39	33	6	0.2	32	26	6	0.2	2	2	-	0.2	5	5	-	0.1
情報通信業	69	36	33	0.3	58	31	27	0.3	1	-	1	0.1	10	5	5	0.3
運輸業	716	633	83	3.1	569	502	67	3.1	28	24	4	2.8	119	107	12	3.0
卸売・小売業	3,198	1,561	1,637	13.7	2,669	1,318	1,351	14.6	99	52	47	9.8	430	191	239	10.8
金融・保険業	298	132	166	1.3	258	117	141	1.4	12	4	8	1.2	28	11	17	0.7
不動産業	184	114	70	0.8	163	97	66	0.9	3	2	1	0.3	18	15	3	0.5
学術研究、専門・技術サービス業	392	278	114	1.7	331	242	89	1.8	10	6	4	1.0	51	30	21	1.3
飲食店・宿泊業	1,098	358	740	4.7	902	297	605	4.9	40	16	24	3.9	156	45	111	3.9
生活関連サービス業、娯楽業	830	343	487	3.6	694	287	407	3.8	27	9	18	2.7	109	47	62	2.7
医療・福祉	3,195	675	2,520	13.7	2,638	585	2,053	14.4	114	16	98	11.2	443	74	369	11.2
教育・学習支援業	807	345	462	3.5	716	313	403	3.9	16	7	9	1.6	75	25	50	1.9
複合サービス業	326	183	143	1.4	265	152	113	1.4	8	3	5	0.8	53	28	25	1.3
サービス業(他に分類されないもの)	1,040	682	358	4.5	860	554	306	4.7	39	31	8	3.8	141	97	44	3.6
公務(他に分類されないもの)	1,044	766	278	4.5	870	654	216	4.7	47	25	22	4.6	127	87	40	3.2
分類不能の産業	299	177	122	1.3	285	169	116	1.6	-	-	-	-	14	8	6	0.4

※平成17・22年国勢調査 ※四捨五入の関係上、合計値が一致しない。

### 3. 議 会

#### ● 歴代議長

資料:議会事務局

歴代	氏名	就任	退任
初代	下津佐 善治	平18.4.11	平19.3.30
2代	中屋敷 慶次	平19.5.15	平21.4.30
3代	深草 哲郎	平21.4.30	平23.4.30
4代	溝口 誠二	平23.5.17	平25.5.9
5代	溝口 誠二	平25.5.9	在任中

※平成25年12月31日現在

#### ● 歴代副議長

資料:議会事務局

歴代	氏名	就任	退任
初代	横山 章司	平18.4.11	平19.4.30
2代	小畠 利春	平19.5.15	平21.4.30
3代	大浦 竹光	平21.4.30	平23.4.30
4代	蔵本 茂弘	平23.5.17	平25.5.9
5代	蔵本 茂弘	平25.5.9	在任中

※平成25年12月31日現在

#### ● 議会実績(その1)

資料:議会事務局

区分	回数	会期日数	本会議	委員会
定例会	4	102	28	38
臨時会	1	2	2	5

※平成25年1月～12月末

#### ● 議会実績(その2)

資料:議会事務局

区分		市長提出	議員提出	請願陳情
件	数	125	14	10
議 決 内 容	可 決	100	13	-
	否 決	-	1	-
	承 認	1	-	-
	同 意	6	-	-
	認 定	13	-	-
	不 認 定	-	-	-
	採 択	-	-	6
	不 採 択	-	-	3
	継 続 審 議	-	-	-
	審 議 未 了	-	-	-
	取 り 下 げ	-	-	1
そ の 他	5	-	-	

※平成25年1月～12月末

● 市議会議員名簿

議席番号	氏名	党派	所属委員会
1	鎌田 豊数	公明党	○市民厚生委員会、広報広聴委員会、議会運営委員会
2	森田 哲朗	無所属	○総務文教委員会
3	柳 康美	自由民主党	◎総務文教委員会、議員定数・議員報酬等調査特別委員会
4	山口 弘哲	無所属	総務文教委員会、広報広聴委員会、議会運営委員会
5	穴見 嘉宏	無所属	市民厚生委員会
6	牟田 昭三	無所属	○経済産業委員会、議員定数・議員報酬等調査特別委員会
7	高野 良文	無所属	◎市民厚生委員会
8	窪菌 辰也	無所属	経済産業委員会、○広報広聴委員会、議会運営委員会、議員定数・議員報酬等調査特別委員会
9	時任 隆一	日本共産党	総務文教委員会、議員定数・議員報酬等調査特別委員会
10	福本 誠作	無所属	市民厚生委員会、広報広聴委員会、○議会運営委員会
11	坂下 春則	無所属	◎経済産業委員会
12	海老原 幹朗	無所属	総務文教委員会、広報広聴委員会、◎議員定数・議員報酬等調査特別委員会
13	久保田 恭弘	無所属	総務文教委員会
14	蔵本 茂弘	無所属	総務文教委員会、◎広報広聴委員会、議員定数・議員報酬等調査特別委員会
15	淵上 貞継	自由民主党	経済産業委員会、◎議会運営委員会
16	溝口 誠二	無所属	総務文教委員会
17	首藤 美也子	無所属	経済産業委員会、広報広聴委員会、議会運営委員会
18	杉元 豊人	無所属	市民厚生委員会、議員定数・議員報酬等調査特別委員会
19	大浦 竹光	無所属	市民厚生委員会
20	中神 義久	無所属	市民厚生委員会、広報広聴委員会、議会運営委員会
21	深草 哲郎	無所属	経済産業委員会、議員定数・議員報酬等調査特別委員会
22	赤下 健次	公明党	経済産業委員会、○議員定数・議員報酬等調査特別委員会

※平成25年12月31日現在

注：◎…委員長、○…副委員長

## 4. 行政

### ● 歴代市長

資料:総務課

歴代	氏名	就任	退任
初代	堀 泰一郎	平成18.4.23	平成22.4.22
2代	肥後 正弘	平成22.4.23	在任中

※平成25年12月31日現在

### ● 歴代助役

資料:総務課

歴代	氏名	就任	退任
初代	末元 三夫	平成18.5.10	平成19.3.31

※平成19年4月1日廃止

### ● 歴代収入役

資料:総務課

歴代	氏名	就任	退任
初代	肥後 正弘	平成18.5.10	平成19.3.31

※平成19年4月1日廃止

### ● 歴代副市長

資料:総務課

歴代	氏名	就任	退任
初代	末元 三夫	平成19.4.1	平成22.4.22
〃	肥後 正弘	平成19.4.1	平成21.9.30
2代	西川 和孝	平成22.6.1	在任中

※平成25年12月31日現在

### ● 歴代須木区長

資料:総務課

歴代	氏名	就任	退任
初代	加藤 建夫	平成18.5.1	平成20.4.30
2代	上床 洋昭	平成20.5.1	平成24.4.30

※平成24年5月1日廃止

### ● 歴代野尻町区長

資料:総務課

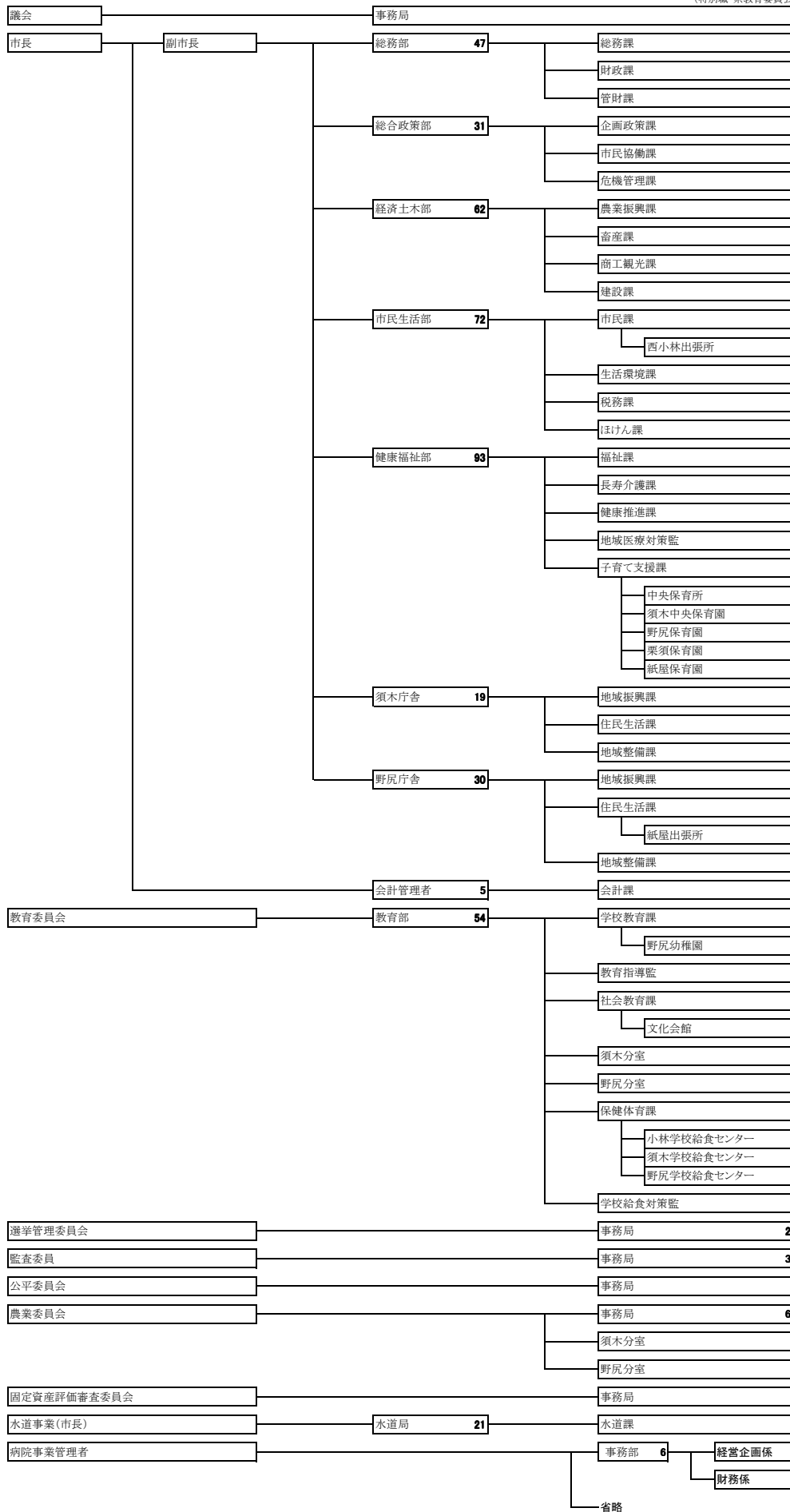
歴代	氏名	就任	退任
初代	長瀬 道大	平成22.3.23	平成24.3.22

※平成24年3月23日廃止



● 市役所機構及び職員数

資料：総務課・企画政策課  
職員総数： 458 名  
(特別職・県教育委員会からの派遣は除く)



※組織機構：平成25年4月1日現在

※総務部長は選挙管理委員会事務局長を兼務。水道課長は水道局長心得。会計課長は会計管理者が事務取扱い。学校教育課長は教育部長が事務取扱い。教育部須木分室長は須木庁舎住民生活課長が兼務、野尻分室長は野尻庁舎住民生活課長が兼務。

● 選挙人名簿登録人員

資料:選挙管理委員会

調整期日	総数	男	女
平成20年9月1日	33,783	15,576	18,207
平成21年9月1日	33,648	15,545	18,103
平成22年9月1日	40,501	18,660	21,841
平成23年9月1日	40,244	18,508	21,736
平成24年9月1日	40,098	18,434	21,664
平成25年9月1日	39,869	18,354	21,515

● 農業委員会委員選挙人名簿登録人員数

資料:選挙管理委員会

調整期日	総数	男	女
平成20年3月31日	2,541	1,303	1,238
平成21年3月31日	5,199	3,271	1,928
平成22年3月31日	5,096	2,610	2,486
平成23年3月31日	7,193	4,803	2,390
平成24年3月31日	7,284	4,750	2,534
平成25年3月31日	5,446	3,608	1,838

● 公職選挙投票状況

資料:選挙管理委員会

選挙名	執行年月日	当日有権者			投票者			棄権者		
		総数	男	女	総数	男	女	総数	男	女
市長選挙	平22.4.18	39,931	18,359	21,572	26,592	12,289	14,303	13,339	6,070	7,269
参議院議員(比)	平22.7.11	40,497	18,655	21,842	22,051	10,374	11,677	18,446	8,281	10,165
参議院議員(県)	平22.7.11	40,497	18,655	21,842	22,050	10,374	11,676	18,447	8,281	10,166
県知事	平22.12.26	40,135	18,458	21,677	15,420	7,113	8,307	24,715	11,345	13,370
県議会議員	平23.4.10	39,790	18,283	21,507	20,439	9,547	10,892	19,351	8,736	10,615
市議会議員	平23.4.24	39,746	18,264	21,482	24,976	11,478	13,498	14,770	6,786	7,984
衆議院議員(比)	平24.12.16	39,969	18,389	21,580	20,645	9,820	10,825	19,324	8,569	10,755
衆議院議員(小)	平24.12.16	39,969	18,389	21,580	20,642	9,819	10,823	19,327	8,570	10,757
市農業委員会(第一)	平25.3.10	5,393	3,516	1,877	2,954	2,002	952	2,439	1,514	925
市農業委員会(第二)	平25.3.10	無投票	-	-	-	-	-	-	-	-
参議院議員(比)	平25.7.21	40,104	18,476	21,628	18,511	8,783	9,728	21,593	9,693	11,900
参議院議員(県)	平25.7.21	40,104	18,476	21,628	18,516	8,787	9,729	21,588	9,689	11,899

選挙名	執行年月日	投票率(%)			投票総数	有効投票	無効投票	持ち帰り・その他
		総数	男	女				
市長選挙	平22.4.18	66.59	66.94	66.30	26,592	26,378	214	-
参議院議員(比)	平22.7.11	54.45	55.61	53.46	22,051	21,552	499	-
参議院議員(県)	平22.7.11	54.45	55.61	53.46	22,050	21,312	738	-
県知事	平22.12.26	38.42	38.54	38.32	15,420	15,311	109	-
県議会議員	平23.4.10	51.37	52.22	50.64	20,439	20,296	143	-
市議会議員	平23.4.24	62.84	62.84	62.83	24,976	24,807	169	-
衆議院議員(比)	平24.12.16	51.65	53.40	50.16	20,645	19,657	988	-
衆議院議員(小)	平24.12.16	51.65	53.40	50.15	20,642	20,182	460	-
市農業委員会(第一)	平25.3.10	54.77	56.94	50.72	2,954	2,929	20	5
市農業委員会(第二)	平25.3.10	無投票	-	-	-	-	-	-
参議院議員(比)	平25.7.21	46.16	47.54	44.98	18,511	17,835	676	0
参議院議員(県)	平25.7.21	46.17	47.56	44.98	18,516	18,061	455	0

※平成25年12月31日現在

## 5. 財 政

### ● 一般会計予算（当初予算）

（単位：千円、％） 資料：財政課

歳入	平成25年度		歳出	平成25年度	
	予算額	構成比		予算額	構成比
市 税	4,376,947	19.0	議 会 費	224,542	1.0
地 方 譲 与 税	293,140	1.3	総 務 費	2,313,153	10.1
利 子 割 交 付 金	8,025	0.0	民 生 費	8,173,055	35.6
配 当 割 交 付 金	2,697	0.0	衛 生 費	1,863,823	8.1
株式等譲渡所得割交付金	1,061	0.0	農 林 水 産 業 費	2,193,552	9.5
地方消費税交付金	407,907	1.8	商 工 費	527,981	2.3
ゴルフ場利用税交付金	7,979	0.0	土 木 費	2,110,929	9.2
自動車取得税交付金	45,812	0.2	消 防 費	718,891	3.1
地方特例交付金	11,001	0.0	教 育 費	1,567,124	6.8
地方交付税	8,991,921	39.1	災 害 復 旧 費	40,002	0.2
交通安全対策特別交付金	11,170	0.0	公 債 費	3,216,582	14.0
分担金及び負担金	309,605	1.3	諸 支 出 金	20,366	0.1
使用料及び手数料	225,300	1.0	予 備 費	10,000	0.0
国庫支出金	2,727,431	11.9			
県 支 出 金	1,769,937	7.7			
財 産 収 入	45,234	0.2			
寄 附 金	3	0.0			
繰 入 金	386,135	1.7			
繰 越 金	1	0.0			
諸 収 入	1,086,811	4.7			
市 債	2,271,883	9.9			
合 計	22,980,000	100.0	合 計	22,980,000	100.0

※平成25年度一般会計予算書 ※四捨五入の関係上、合計値が一致しない。

### ● 特別会計予算（当初予算）

（単位：千円） 資料：財政課

平成25年度			
会計別	予算額	会計別	予算額
簡 易 水 道 事 業	1,003,594	下 水 道 事 業	760,408
食 肉 セ ン タ ー 事 業	67,818	西 諸 地 域 介 護 認 定 審 査 事 業	31,540
国 民 健 康 保 険 事 業	7,835,913	介 護 保 険 事 業	4,924,495
物 品 購 入	283,000	後 期 高 齢 者 医 療 事 業	1,182,168
農 業 集 落 排 水 事 業	192,555	宅 地 分 譲 事 業	571

※平成25年度特別会計予算書

### ● 企業会計予算（当初予算）

（単位：千円） 資料：財政課

平成25年度	収益的収入及び支出		資本的収入及び支出	
	収入	支出	収入	支出
水 道 事 業	479,575	478,097	62,329	211,393
市 立 病 院 事 業	2,313,317	2,499,430	119,927	234,968

※平成25年度小林市水道事業会計予算書、平成25年度小林市立病院事業会計予算書

● 一般会計決算

(単位:円) 資料:財政課

平成24年度	予算現額	決算額		歳入歳出差引残額
		収入済額	支出済額	
	25,810,629,540	25,245,475,972	24,473,201,539	772,274,433

※平成24年度歳入歳出決算書

● 特別会計決算

(単位:円) 資料:財政課

平成24年度					
会計別	歳入	歳出	会計別	歳入	歳出
簡易水道事業	613,353,372	586,923,444	下水道事業	787,908,475	776,577,134
食肉センター事業	83,810,312	83,810,312	西諸地域介護認定審査事業	31,355,188	26,469,001
国民健康保険事業	8,170,709,417	7,820,821,138	介護保険事業	4,823,580,382	4,731,099,234
物品購入	242,544,976	242,544,976	後期高齢者医療事業	1,159,774,069	1,152,424,906
農業集落排水事業	193,764,070	193,546,196	宅地分譲事業	8,218,324	8,218,324

※平成24年度歳入歳出決算書

● 企業会計決算

(単位:円) 資料:財政課

平成24年度	収益的収入及び支出		資本的収入及び支出	
	収入	支出	収入	支出
水道事業	496,586,000	446,911,061	208,293,810	352,682,321
市立病院事業	2,108,870,723	2,268,768,988	19,759,993	95,800,113

※平成24年度小林市水道事業会計決算書、平成24年度小林市立病院事業会計決算書

● 年度末未償還市債額

(単位:千円) 資料:財政課

総額	会計別の内訳							
	一般会計	病院事業	水道事業	簡易水道	下水道事業	農業集落排水事業	食肉センター事業	国民健康保険事業
41,770,253	27,848,859	3,105,142	1,685,938	2,956,366	4,278,332	1,489,038	361,578	45,000

※平成24年度末現在 (H24年度決算統計の数値)

● 未償還市債の内訳 (一般会計)

(単位:千円) 資料:財政課

種別	金額	種別	金額
総額	27,848,859	まちづくり	106,379
1. 普通債	18,782,982	その他	2,299,185
土木	9,378,722	2.災害復旧費	347,298
農林水産	3,664,350	土木	272,349
教育	2,212,195	農林水産	68,179
公営住宅	124,783	都市	770
社会福祉施設	687,230	厚生労働施設	4,000
消防	154,272	文教施設	2,000
衛生施設	155,866	3.その他	8,718,579

※平成24年度(決算審査意見書より)

● 年度別起債額

(単位:千円) 資料:財政課

年度	起債総額	市民1人当たり起債額	1世帯当たり起債額
平成24年	2,191,400	46	111

※人口、世帯数は平成25年4月1日現在(現住人口…47,393人、世帯数…19,779世帯) ※四捨五入

● 市税収納状況(24年度)

(単位:千円、%) 資料:税務課

税目	調定額	収入済額	不納欠損額	未収入額	収入率
総額	4,914,445	4,470,152	52,031	392,304	90.96
市民税	1,842,951	1,708,946	7,370	126,676	92.73
固定資産税	2,381,288	2,109,170	40,069	232,049	88.57
軽自動車税	159,301	143,658	1,242	14,401	90.18
市たばこ税	351,754	351,754	0	0	100.00
特別土地保有税	-	-	-	-	-
都市計画税	178,126	155,598	3,350	19,179	87.35
旧法による税	-	-	-	-	-
入湯税	1,026	1,026	0	0	100.00

※平成24年度市税調定収納状況

注:千円未満四捨五入のため合計と一致しない。

● 県税収納状況 (24年度)

(単位:千円、%) 資料:税務課

税目	調定額	収入済額	収入未済額	不納欠損額	収入率
総額	3,072,613	2,892,266	165,659	14,687	94.1
個人県民税	1,560,962	1,425,464	128,422	7,075	91.3
法人県民税	129,235	127,800	976	458	99.0
利子割県民税	9,132	9,132	0	0	100.0
個人事業税	47,357	44,908	2,409	40	94.8
法人事業税	224,349	220,503	1,161	2,685	98.3
不動産取得税	95,645	91,826	2,646	1,171	96.0
ゴルフ場利用税	15,682	15,683	0	0	100.0
自動車税	902,913	885,676	13,979	3,256	98.1
狩猟税	5,258	5,258	0	0	100.0
産業廃棄物税	82,076	66,013	16,063	0	80.4

※小林県税事務所管内の状況(資料:税務統計書No.53)

注:千円未満切捨てのため総額は合致しない。

● その他の収入 (24年度)

(単位:千円) 資料:税務課

区分	調定額	収入済額	収入率
延滞金	12,000	12,000	100.0
不申告加算金	0	0	-
過少申告加算金	7	7	100.0
重加算金	1,059	621	58.7
過年度収入	1,006	27	2.7

※小林県税事務所管内の状況(資料:税務統計書No.53)

※資料:税務統計書No.53、千円未満切捨て

● 課税された固定資産課税標準額

(単位:千円) 資料:税務課

区分	課税標準額
総数	144,114,044
土地	45,715,725
家屋	73,456,675
償却資産	24,941,644

※平成25年1月1日現在

※平成25年度概要調書

● 課税された土地

(単位:㎡、千円、筆) 資料:税務課

地目別	地籍	課税標準額	筆数
総額	169,137,084	45,715,725	150,533
田	22,030,722	2,321,777	21,559
畑	43,310,431	1,698,148	30,624
宅地	14,510,620	32,885,660	47,131
鉱泉地	38	1,795	3
池沼	46,668	6,944	78
山林	74,347,155	2,204,778	33,188
牧場	653,120	24,606	95
原野	9,059,301	98,222	11,207
雑種地	5,053,315	6,219,965	6,448
その他	125,714	253,830	200

※平成25年1月1日現在(平成25年度概要調書)

● 課税された償却資産

(単位:千円) 資料:税務課

種	類	課税標準額
総額		24,941,644
構築物		3,429,089
機械及び装置		5,245,710
車両及び運搬具		41,661
工具、器具及び備品		2,848,897
総務大臣が価格等を決定し配分したもの		13,376,287

※平成25年度概要調書

● 課税された家屋

(単位:棟、㎡、千円) 資料:税務課

種別		棟数	床面積	課税標準額	1㎡当たり単価
木造	総数	46,189	2,926,275	41,570,462	14
	専用住宅	24,944	1,846,566	35,659,804	19
	共同住宅・寄宿舎	109	28,861	967,894	34
	併用住宅	1,019	77,603	997,382	13
	農家住宅	3,026	204,189	935,575	5
	旅館・料亭・ホテル	144	7,222	100,752	14
	事務所・銀行・店舗	728	42,650	773,065	18
	劇場・病院	15	1,611	23,985	15
	公衆浴場	10	846	13,661	16
	工場・倉庫	219	23,948	115,910	5
	土蔵	3	313	1,336	4
附属家	15,972	692,466	1,981,098	3	
非木造	総数	9,973	1,548,986	31,886,213	21
	鉄骨鉄筋コンクリート造	8	6,961	704,796	101
	鉄筋コンクリート造	250	123,183	7,927,310	64
	鉄骨造	2,278	671,566	18,652,592	28
	軽量鉄骨造	7,074	737,816	4,497,702	6
	れんが造・コンクリートブロック造	363	9,460	103,813	11
その他	0	0	0	0	

※平成25年度概要調書

● 公有財産（土地及び建物）

（単位：㎡） 資料：財政課

区分	土地	建物			
		木造	非木造	延べ面積	
本 庁 舎	38,971.94	235.37	13,681.03	13,916.40	
その他の 行政機関	消防施設	30,687.84	685.76	1,856.04	2,541.80
	その他の施設	14,345.26	-	80.00	80.00
	小 計	45,033.10	685.76	1,936.04	2,621.80
公共用財産	学校	433,311.07	3,613.10	76,731.94	80,345.04
	公営住宅	178,249.42	10,130.57	36,342.96	46,473.53
	公園	666,155.67	601.85	6,008.24	6,610.09
	その他の施設	1,555,676.09	13,587.67	92,038.45	105,626.12
	小 計	2,833,392.25	27,933.19	211,121.59	239,054.78
普通財産	原野	201,859.92	-	-	-
	山林	9,429,300.00	-	-	-
	その他	287,490.85	2,224.45	9,111.94	11,336.39
	小 計	9,918,650.77	2,224.45	9,111.94	11,336.39
合 計	12,836,048.06	31,078.77	235,850.60	266,929.37	

※平成24年度歳入歳出決算書

● 公有財産（その他）

資料：財政課

山 林 ・ 原 野					
面積(㎡)			立木の推定蓄積量(㎡)		
合計	所有	分収	合計	所有	分収
16,937,690.92	9,631,159.92	7,306,531.00	458,961.00	286,283.00	172,678.00

（単位：千円）

物 件	有 価 証 券	出資による権利
4,673	114,500	102,663

※平成24年度歳入歳出決算書

● 債権・基金

（単位：千円） 資料：財政課

債 権	基 金
1,453,752	8,857,007

※平成24年度歳入歳出決算書

## 6. 市民所得

### ● 市内総生産

(単位:百万円、%) 資料:宮崎県県民政策部統計調査課

経済活動の種類	21年度			22年度		
	実数	対前年度増加率	構成比	実数	対前年度増加率	構成比
1. 産業	108,811	0.2	83.3	112,961	3.8	84.2
(1) 農業	11,050	△ 0.8	8.5	11,834	7.1	8.8
(2) 林業	572	42.4	0.4	483	△ 15.6	0.4
(3) 水産業	3	△ 33.2	0.0	7	110.0	0.0
(4) 鉱業	36	△ 4.4	0.0	30	△ 14.9	0.0
(5) 製造業	8,434	△ 2.3	6.5	8,501	0.8	6.3
(6) 建設業	11,810	△ 7.5	9.0	14,890	26.1	11.1
(7) 電気・ガス・水道業	3,802	9.1	2.9	3,577	△ 5.9	2.7
(8) 卸売・小売業	13,844	4.5	10.6	13,715	△ 0.9	10.2
(9) 金融・保険業	3,275	1.0	2.5	3,364	2.7	2.5
(10) 不動産業	17,872	0.5	13.7	17,705	△ 0.9	13.2
(11) 運輸・通信業	3,434	△ 7.3	2.6	3,499	1.9	2.6
(12) 情報通信業	3,016	0.6	2.3	3,291	9.1	2.5
(13) サービス業	31,662	1.8	24.2	32,066	1.3	23.9
2. 政府サービス生産者	18,367	△ 2.7	14.1	17,927	△ 2.4	13.4
(1) 電気・ガス・水道業	611	△ 14.8	0.5	693	13.4	0.5
(2) サービス業	5,655	△ 5.5	4.3	5,240	△ 7.3	3.9
(3) 公務	12,102	△ 0.7	9.3	11,994	△ 0.9	8.9
3. 対家計民間非営利サービス生産者	2,839	△ 4.6	2.2	3,094	9.0	2.3
(1) サービス業	2,839	△ 4.6	2.2	3,094	9.0	2.3
小計	130,017	△ 0.3	99.5	133,982	3.0	99.9
輸入品に課される税・関税	1,192	△ 22.1	0.9	1,360	14.1	1.0
総資本形成に係る消費税	△ 588	32.7	△ 0.5	△ 1,189	△ 102.2	△ 0.9
合計(市内総生産)	130,621	△ 0.3	100.0	134,152	2.7	100.0

※平成22年度推計と同時に、過去に遡り推計し直すため、平成21年度の数値も平成24年度版統計書と変更になっている。

※産業分類の変更により、「運輸・通信業」が「運輸業」と「情報通信業」に変更。

※推計概念の変更により、「帰属利子」の項目削除。

(参考)

第1次産業	11,625	0.7	8.9	12,324	6.0	9.2
第2次産業	20,279	△ 5.4	15.5	23,421	15.5	17.5
第3次産業	98,113	0.7	75.1	98,237	0.1	73.2

※四捨五入の関係上、合計値が一致しない。



● 市民所得 (単位:百万円、%) 資料:宮崎県県民政策部統計調査課

	21年度(参考)	22年度(参考)
	実数	実数
1. 雇 用 者 報 酬	60,814	59,023
(1) 賃金・俸給	50,824	48,967
(2) 雇主の社会負担	9,991	10,056
2. 財 産 所 得	7,154	3,744
a 受取	9,781	6,461
b 支払	2,626	2,717
(1) 一般政府	△1,600	△1,762
(2) 家計	8,586	5,296
① 利子	1,868	1,762
a 受取	2,095	2,011
b 支払	227	249
② 配当(受取)	942	655
③ 保険契約者に帰属する財産所得	2,749	2,762
④ 賃貸料(受取)	3,028	117
(3) 対家計民間非営利団体	168	174
3. 企 業 所 得	28,146	31,285
(1) 民間法人企業	13,209	15,531
(2) 公的企業	611	274
(3) 個人企業	14,326	15,480
a 農林水産業	2,670	3,150
b その他の産業	3,418	3,752
c 持ち家	8,238	8,578
市民所得	96,115	94,052
民間法人企業所得(配当受払前)	14,595	16,409

(単位:人、千円)

人 口	49,820	48,270
就 業 者 数	23,437	23,118
人 口 1 人 当 たり 市 民 所 得		
就 業 者 1 人 当 たり 市 内 総 生 産	5,573	5,803

※平成22年度推計と同時に、過去に遡り推計し直すため、平成21年度の数値も平成24年度版統計書と変更になっている。

※四捨五入の関係上、合計値が一致しない。

※人口は、国勢調査(平成17年・平成22年10月1日現在)で推計。

※就業者数は、国勢調査(平成17年10月1日現在)の結果を基にして、就業値ベースで推計。

※市町村民所得は、参考値として実数のみ公表。

※1人当たり市民所得は、公表なし。

## 7. 農林業

### ● 総農家、販売農家、自給の農家別農家数及び経営耕地面積 (単位:戸、a) 資料:企画政策課

区分	総農家		販売農家		自給の農家	
	農家数	面積	農家数	面積	農家数	面積
平成17年	4,358	508,043	3,002	484,829	1,356	23,214
平成22年	4,032	506,244	2,687	482,503	1,345	23,741
(小林市)	2,974	368,220	2,043	352,042	931	16,178
(旧野尻町)	1,058	138,024	644	130,461	414	7,563

※2005年農林業センサス(平成17年2月1日現在)(旧小林市、旧須木村、旧野尻町 合算)

※2010年農林業センサス(平成22年2月1日現在)

### ● 耕作放棄地面積 (単位:a) 資料:企画政策課

区分	耕作放棄地面積	総農家分			土地持ち非農家分
		販売農家分	自給的農家分	土地持ち非農家分	
平成17年	37,664	26,148	16,594	9,554	11,516
平成22年	33,355	23,533	14,536	8,997	9,822
(小林市)	22,456	15,910	9,875	6,035	6,546
(旧野尻町)	10,899	7,623	4,661	2,962	3,276

※土地持ち非農家:農家以外で、耕地及び耕作放棄地を5a以上所有している世帯

※2005年農林業センサス(平成17年2月1日現在)(旧小林市、旧須木村、旧野尻町 合算)

※2010年農林業センサス(平成22年2月1日現在)

### ● 経営耕地の状況(農業経営体) (単位:経営体、a) 資料:企画政策課

実経営体数	経営耕地総面積	田		畑		樹園地	
		経営体数	面積	経営体数	面積	経営体数	面積
平成17年	514,568	2,808	170,139	2,435	305,203	384	39,226
平成22年	519,498	2,504	167,336	2,193	307,715	381	44,447
(小林市)	367,770	1,888	124,982	1,648	205,789	299	36,999
(旧野尻町)	151,728	616	42,354	545	101,926	82	7,448

### ● 経営耕地面積規模別農家数(販売農家) (単位:戸) 資料:企画政策課

区分	合計	0.3ha未満	経営体数						
			0.3~1.0	1.0~2.0	2.0~3.0	3.0~5.0	5.0~10.0	10.0~20.0	20ha以上
平成17年	3,002	53	1,275	937	342	265	117	12	1
平成22年	2,667	36	1,067	813	319	285	126	17	4
(小林市)	2,032	28	838	619	240	209	85	11	2
(旧野尻町)	635	8	229	194	79	76	41	6	2

### ● 農産物販売金額規模別農家数(販売農家) (単位:戸) 資料:企画政策課

区分	合計	販売無し	経営体数							
			50万円未満	50~100	100~200	200~500	500~700	700~1,000	1,000~3,000	3,000万円以上
平成17年	3,002	247	559	309	482	598	187	156	336	128
平成22年	2,687	151	557	406	375	515	144	140	291	108
(小林市)	2,043	105	448	326	302	413	105	110	168	66
(旧野尻町)	644	46	109	80	73	102	39	30	123	42

● 農業用機械所有台数(販売農家)

(単位:台) 資料:企画政策課

区分	乗用型トラクター	動力防除機	乗用型スピード スプレイヤー	動力田植機	コンバイン
平成17年	4,095	1,806	91	893	580
平成22年	3,803			757	364
(小林市)	2,874			534	266
(旧野尻町)	929			223	98

※2005年農林業センサス(平成17年2月1日現在)(旧小林市、旧須木村、旧野尻町 合算)

※2010年農林業センサス(平成22年2月1日現在)

※動力防除機及び乗用型スピードスプレイヤーについては、22年度調査より調査項目なし。

● 専兼業別農家数(販売農家)

(単位:戸) 資料:企画政策課

区分	合計	専業農家数	兼業農家数		
			総数	第1種兼業	第2種兼業
平成17年	3,002	1,110	1,892	540	1,352
平成22年	2,687	1,347	1,340	414	926
(小林市)	2,043	1,024	1,019	299	720
(旧野尻町)	644	323	321	115	206

※第1種兼業農家:農業所得を主とする農家 ※第2種兼業農家:農業所得を従とする農家

※2005年農林業センサス(平成17年2月1日現在)(旧小林市、旧須木村、旧野尻町 合算)

● 年齢別世帯員数(販売農家)

(単位:人) 資料:企画政策課

区分	総数	14歳 以下	15~19	20~29	30~39	40~49	50~59	60~69	70歳 以上
合計	8,973	723	386	560	559	862	1,512	1,523	2,848
男	4,476	370	204	317	293	433	785	732	1,342
女	4,497	353	182	243	266	429	727	791	1,506

※2010年農林業センサス(平成22年2月1日現在)

● 保有山林面積規模別経営体数(林業経営体)

(単位:経営体) 資料:企画政策課

区分	合計	保有山林なし	3ha未満	3~5	5~10	10~50	50ha以上
	185	7	5	97	44	24	8
平成22年	96	7	9	46	12	16	6
(小林市)	81	7	7	37	12	13	5
(旧野尻町)	15	-	2	9	-	3	1

※2005年農林業センサス(平成17年2月1日現在)(旧小林市、旧須木村、旧野尻町 合算)

※2010年農林業センサス(平成22年2月1日現在)

● 畜産生産状況

(単位:戸、頭、千羽、千円) 資料:畜産課

項目		飼養戸数	飼養頭羽数	総生産額
肉用繁殖牛	雌子牛	1,031	11,196	1,753,576
	去勢子牛			2,233,365
	計	1,031	11,196	3,986,941
肥育	黒毛和種	62	13,863	6,436,541
	交雑種等		2,862	878,281
	中間		902	292,639
	和牛経産		211	187,331
	計	62	17,838	7,794,792
酪農	ヌレ子	50	-	16,817
	生乳		2,112	1,272,080
	計	50	2,112	1,288,897
養豚	仔豚	30	1,749	429,092
	肉豚	27	31,459	2,579,555
	一貫	28	2,871	1,260,540
	計	85	36,079	4,269,187
養鶏	レイヤー	1	6,000	15,300
	種鶏	4	190,600	1,240,179
	ブロイラー	36	2,189,191	4,424,899
	計	41	2,385,791	5,680,378
馬	肥育	3	12	4,445
計		1,272		23,024,640

※平成24年度

※四捨五入の関係上、各項目の合計値は一致しない。

● 酪農

(単位:頭、t、千円) 資料:畜産課

年度	飼養頭数	搾乳頭数	搾乳	
			乳量	販売金額
平成19年	2,456	1,499	14,472	1,196,834
平成20年	2,087	1,572	13,289	1,148,568
平成21年	2,213	1,655	14,023	1,411,191
(小林市)	1,905	1,419	12,173	1,225,821
(旧野尻町)	308	236	1,850	185,370
平成22年	1,983	1,542	12,841	1,274,362
平成23年	2,166	1,357	11,876	1,207,273
平成24年	2,112	1,470	12,081	1,288,897

※平成18～20年度は旧野尻町を含まない。

● 市営食肉センター利用状況

(単位:頭) 資料:畜産課

年度	牛	馬	豚	仔牛
平成19年	3,480	6	176,695	6
平成20年	3,354	1	170,245	6
平成21年	2,424	3	185,795	10
平成22年	3,039	2	172,281	2
平成23年	2,744	1	152,697	-
平成24年	2,268	3	177,662	4

## ● 普通作物生産状況

(単位:ha、t、千円) 資料:農業振興課

品 目		作付面積(ha)	収穫量(t)	生産高(千円)
普通作物	水 稲	1,201	5,890	1,528,690
	小 麦	8	7	700
	そ ば	105	55	8,556
	大 豆	2	2	266
	小 計	1,316	5,954	1,538,212
野菜	さ と い も	150	2,568	345,886
	だ い こ ん	160	7,076	251,265
	かんしょ(青果)	10	169	17,657
	かんしょ(加工)	63	1,723	83,308
	じ や が い も	48	1,015	58,385
	ご ぼ う	140	1,890	376,980
	メ ロ ン	58	1,131	559,863
	ピ ー マ ン	21	1,100	398,800
	き ゆ う り	20	1,174	314,674
	す い か	7	280	34,160
	い ち ご	10	300	207,000
	ね ぎ	20	300	73,200
	は く さ い	12	480	27,680
	キ ャ ベ ツ	60	2,175	156,225
	ほ う れ ん そ う	310	7,500	540,400
	に ん じ ん	166	6,100	318,270
	そ の 他 野 菜	195	1,786	454,724
小 計	1,449	36,767	4,218,477	
果樹	梨	24	588	142,762
	ぶ ど う	58	778	443,232
	ゆ ず	27	215	22,409
	栗	205	78	23,182
	そ の 他 果 樹	21	261	391,123
	小 計	334	1,919	1,022,708
工芸作物	た ば こ	41	81	157,215
	薬 用 作 物	1	1	3,500
	茶	113	136	254,329
	小 計	155	218	415,044
花き	切 り 花	19	3,807(千本)	199,853
	鉢 物	4	829(千鉢)	128,686
	小 計	23	4,636	328,539
合 計	3,277	-	7,522,980	

※平成24年度

※四捨五入の関係上、合計値が一致しない。

● 林産物生産状況

(単位:t) 資料:農業振興課

年度	椎茸(生)	椎茸(乾)
平成24年	300.0	10.0

※旧野尻町分も含む。

● 公私有林野面積

(単位:ha) 資料:農業振興課

総面積	面積
11,700.07	
	針葉樹林
7,131.40	
	広葉樹林
4,072.32	
	竹林
368.83	
	無立木地
127.52	
	内)制限林
838.74	

※平成25年4月1日現在

● 公私有林野伐採面積と材積及び造林面積

(単位:ha、m<sup>3</sup>) 資料:農業振興課

伐採面積と材積				造林面積		
針葉樹		広葉樹		計	針葉樹	広葉樹
面積	材積	面積	材積			
71.2	22208.2	6.0	71.2	13.4	10.0	3.4

※平成24年度

注:伐採面積は間伐を含む。

● 農業委員会処理事業量

(単位:a) 資料:農業委員会

農地法第3条関係									
所有権移転		賃借権の設定		賃借権の移転		使用貸借の設定		使用貸借移転	
件数	面積	件数	面積	件数	面積	件数	面積	件数	面積
135	5,814	13	446	-	-	32	2,872	-	-

農地法第4条関係 (関係農地の転用)		農地法第18条第6項関係 (賃貸借契約の合意解除)		農地法第5条関係					
				転用に伴う 所有権移転		転用に伴う 賃借権の設定		転用に伴う 使用貸借の設定	
件数	面積	件数	面積	件数	面積	件数	面積	件数	面積
23	455	57	3,634	59	508	11	416	20	201

非農地証明		嘱託登記事務	
		所有権 移転登記	
件数	面積	件数	面積
37	257	123	4,228

※平成24年度

● 農業経営基盤強化促進事業

(単位:a) 資料:農業委員会

年度	所有権移転		賃借権		使用貸借	
	件数	面積	件数	面積	件数	面積
平成24年	125	4,210	158	6,533	21	1,962

● 農業共済金支払状況

(単位:a、頭、棟、千円) 資料:西諸県農業共済組合

年度		平成22年度	平成23年度	平成24年度
支 払 共 済 金 総 額		365,612	386,104	428,195
水 稻	3 割 以 上 被 害 面 積	1,672.6	2,314.5	868.8
	支 払 共 済 金	2,732	3,739	1,596
家 畜	事 故 頭 数	29,427	27,015	27,505
	支 払 共 済 金	351,271	347,319	367,628
建 物	事 故 棟 数	42	29	129
	支 払 共 済 金	11,609	35,046	58,971

※千円未満は四捨五入

● 農業共済引受状況

(単位:a、頭、棟、千円) 資料:西諸県農業共済組合

年度		平成22年度	平成23年度	平成24年度
水 稻	引受面積	106,835.7	99,596.3	102,070.0
	掛金徴収額	10,371	12,882	7,893
家 畜	引受頭数	51,111	47,789	47,796
	掛金徴収額	193,859	194,560	202,528
建 物	共済金額	73,323,760	71,610,100	69,697,940
	掛金徴収額	76,519	75,561	73,717

## 8. 商工業

### ● 卸売・小売業別の事業所数、従業者数、年間商品販売額 (単位:事業所、人、万円) 資料:企画政策課

年次	総数			卸売業			小売業		
	事業所数	従業者数	年間商品販売額	事業所数	従業者数	年間商品販売額	事業所数	従業者数	年間商品販売額
平成24年	533	3,019	76,012	77	512	32,215	456	2,507	43,797

※平成24年経済センサス活動調査(平成24年2月1日現在)

### ● 産業別事業所数、従業者数、年間商品販売額等

資料:企画政策課

(小林市)

(単位:事業所、人、万円、㎡)

	事業所数	経営組織		従業者数			年間商品販売額	その他の収入額	売場面積
		個人	法人	合計	男	女			
総計	615	316	299	3,388	1,663	1,725	6,826,003	207,711	78,936
卸売業計	96	30	66	607	389	218	2,208,103	64,062	-
各種商品卸売	1	-	1	4	3	1	x	-	-
各種商品	1	-	1	4	3	1	x	-	-
繊維・衣服等卸売	2	1	1	8	5	3	x	-	-
繊維品	1	1	-	4	2	2	x	-	-
衣服・身の回り品	1	-	1	4	3	1	x	-	-
飲食品卸売	32	11	21	254	154	100	1,087,807	20,694	-
農畜産物・水産物	16	6	10	112	61	51	490,091	20,694	-
食料・飲料	16	5	11	142	93	49	597,716	-	-
建築材料・鉱物等卸売	20	6	14	128	87	41	292,687	16,661	-
建築材料	10	3	7	63	44	19	161,534	8,071	-
化学製品	4	1	3	13	9	4	24,341	-	-
鉱物・金属材料	3	-	3	14	9	5	83,636	-	-
再生資源	3	2	1	38	25	13	23,176	8,590	-
機械器具卸売	19	4	15	77	54	23	215,828	16,176	-
一般機械器具	8	1	7	41	30	11	x	x	-
自動車	10	3	7	31	21	10	62,453	2,773	-
電気機械器具	1	-	1	5	3	2	x	x	-
その他の機械器具	-	-	-	-	-	-	-	-	-
その他の卸売	22	8	14	136	86	50	588,053	10,531	-
家具・建具・じゅう器等	4	2	2	18	11	7	37,268	100	-
医薬品・化粧品等	8	1	7	54	33	21	475,150	-	-
他に分類されない	10	5	5	64	42	22	75,635	10,431	-



(単位:事業所、人、万円、㎡)

	事業所数	経営組織		従業者数			年間商品販売額	その他の収入額	売場面積
		個人	法人	合計	男	女			
小売業計	519	286	233	2,781	1,274	1,507	4,617,900	143,649	78,936
各種商品小売	6	1	5	200	36	164	420,080	2,776	15,815
百貨店・総合スーパー	1	-	1	85	18	67	x	x	x
その他	5	1	4	115	18	97	x	x	x
織物・衣服・身の回り品小売	40	12	28	148	39	109	203,110	36	7,519
呉服・服地・寝具	6	3	3	22	5	17	22,066	36	423
男子服	3	-	3	16	6	10	28,565	-	1,405
婦人・子供服	23	8	15	76	18	58	105,489	-	3,981
靴・履物	2	-	2	9	1	8	x	-	x
その他	6	1	5	25	9	16	x	-	x
飲食料品小売	186	130	56	1,091	358	733	1,388,747	17,551	23,427
各種食料品	23	12	11	296	88	208	576,805	1,207	11,518
酒	14	11	3	35	21	14	89,957	286	993
食肉	10	7	3	30	15	15	35,177	-	690
鮮魚	6	6	-	12	5	7	9,880	-	307
野菜・果実	24	16	8	87	30	57	117,498	687	2,335
菓子・パン	31	22	9	155	49	106	74,146	3,411	1,408
米穀類	3	3	-	5	2	3	4,170	-	74
その他	75	53	22	471	148	323	481,114	11,960	6,102
自動車・自転車小売	51	24	27	268	212	56	708,882	75,138	961
自動車	48	21	27	264	209	55	706,527	75,128	851
自転車	3	3	-	4	3	1	2,355	10	110
家具・機械器具等小売	52	34	18	197	102	95	367,344	4,260	12,890
家具・建具・畳	16	12	4	44	26	18	32,712	281	2,301
機械器具	29	17	12	111	58	53	261,258	3,930	4,668
その他	7	5	2	42	18	24	73,374	49	5,921
その他の小売	184	85	99	877	527	350	1,529,737	43,888	18,324
医薬品・化粧品	43	23	20	183	77	106	292,892	581	2,674
農耕用品	17	4	13	83	58	25	196,925	2,562	1,783
燃料	42	9	33	189	150	39	563,834	6,974	395
書籍・文房具	15	7	8	160	115	45	89,398	9,675	1,437
スポーツ用品等	10	6	4	30	16	14	25,522	110	1,300
写真機・写真材料	-	-	-	-	-	-	-	-	-
時計・眼鏡等	8	3	5	20	10	10	19,269	-	510
他に分類されない	49	33	16	212	101	111	341,897	23,986	10,225

(旧野尻町)

(単位:事業所、人、万円、㎡)

	事業所数	経営組織		従業者数			年間商品販売額	その他の収入額	売場面積
		個人	法人	合計	男	女			
総計	105	72	33	519	207	312	628,789	35,655	6,143
卸売業計	9	5	4	135	35	100	135,531	x	-
各種商品卸売	-	-	-	-	-	-	-	-	-
繊維・衣服等卸売	-	-	-	-	-	-	-	-	-
飲食料品卸売	5	2	3	125	28	97	118,180	-	-
建築材料・鉱物等卸売	2	1	1	6	4	2	x	-	-
機械器具卸売	1	1	-	3	2	1	x	-	-
その他の卸売	1	1	-	1	1	-	x	x	-
小売業計	96	67	29	384	172	212	493,258	x	6,143
各種商品小売	1	1	-	2	1	1	x	-	x
織物・衣服・身の回り品小売	4	3	1	11	4	7	8,574	841	600
飲食料品小売	32	24	8	168	49	119	180,561	8,743	2,862
自動車・自転車小売	6	4	2	27	21	6	25,156	8,802	25
家具・機械器具等小売	13	12	1	19	12	7	6,089	226	277
その他の小売	40	23	17	157	85	72	x	x	x

※平成19年商業統計調査(平成19年6月1日現在)

## ● 事業所数、従業者数、製造品出荷額等(従業者4人以上) (単位:事業所、人、万円、%) 資料:企画政策課

事業所数				従業者数				製造品出荷額			
22年	23年	増減数	増減率	22年	23年	増減数	増減率	22年	23年	増減数	増減率
61	64	3	4.9	1,838	1,794	△44	△2.4	2,984,038	2,951,146	△32,892	△1.1

※平成23年度は工業統計は実施なしのため、平成24年経済センサス活動調査(平成24年2月1日現在)(小林市、旧野尻町 合算)結果

※平成22年は工業統計調査(平成22年12月31日現在)(小林市、旧野尻町 合算)結果

## ● 産業(中分類)別事業所数、従業者数、給与額等 (単位:事業所、人、万円) 資料:企画政策課

	平成22年			平成23年		
	事業所数	従業者数	製造品出荷額等	事業所数	従業者数	製造品出荷額等
総数	60	1,834	2,984,038	64	1,794	2,951,146
食料品製造業	17	592	1,476,735	16	521	1,435,550
飲料・たばこ・飼料製造業	7	96	198,386	8	86	189,132
衣類・その他の繊維製品製造業 繊維工業	6	443	638,593	6	462	613,519
木材・木製品製造業	13	198	179,227	11	192	169,331
パルプ・紙・紙加工品製造業 家具・装備品製造業	-	-	-	1	4	x
印刷・同関連業	2	16	x	2	16	x
石油製品・石炭製品製造業	-	-	-	1	5	x
プラスチック製品製造業	3	150	201,403	3	131	192,308
ゴム製品製造業	3	77	23,580	2	59	x
窯業・土石製品製造業	4	57	85,793	3	44	77,943
鉄鋼業	-	-	-	1	4	x
金属製品製造業	3	93	110,205	5	114	139,627
輸送用機械器具製造業	-	-	-	1	114	x
電子部品・デバイス製造業	2	112	x	1	17	x
その他の製造業	-	-	-	3	25	30,111

※平成23年度は工業統計は実施なしのため、平成24年経済センサス活動調査(平成24年2月1日現在)(小林市、旧野尻町 合算)結果

※平成22年は工業統計調査(平成22年12月31日現在)(小林市、旧野尻町 合算)結果

※産業分類の上段は平成22年工業統計・下段は平成24年経済センサス活動調査

● 経営組織別事業所数

(単位:事業所) 資料:企画政策課

	総数	民営				国・地方公共団体		
		合計	個人	法人	法人でない団体	合計	国	地方公共団体
平成21年	2,688	2,564	1,376	1,167	21	124	19	105

※平成21年経済センサス基礎調査(平成21年7月1日現在)(小林市、旧野尻町 合算)

● 産業別事業所数、従業者数(全事業所)

(単位:事業所、人) 資料:企画政策課

産業大分類	事業所数	構成比	従業者数	
			従業者数	構成比
総数	2,688	100.0	19,582	100.0
農林漁業	91	3.4	828	4.2
鉱業、採石業、砂利採取業	1	0.0	0	0.0
建設業	311	11.6	1,552	7.9
製造業	143	5.3	1,672	8.5
電気・ガス・熱供給・水道業	5	0.2	40	0.2
情報通信業	7	0.3	47	0.2
運輸業、郵便業	35	1.3	510	2.6
卸売・小売業	731	27.2	4,251	21.7
金融・保険業	49	1.8	396	2.0
不動産業、物品賃貸業	72	2.7	232	1.2
学術研究、専門・技術サービス業	88	3.3	453	2.3
宿泊業、飲食サービス業	342	12.7	1,559	8.0
生活関連サービス業、娯楽業	269	10.0	1,097	5.6
教育・学習支援業	94	3.5	838	4.3
医療、福祉	202	7.5	3,760	19.2
複合サービス業	27	1.0	379	1.9
サービス業 (他に分類されないもの)	176	6.5	1,168	6.0
公務	45	1.7	800	4.1

※平成21年経済センサス基礎調査(平成21年7月1日現在)(小林市、旧野尻町 合算)

● 中小企業融資預託利用状況

(単位:件、千円) 資料:商工観光課

年度	市預託額	融資状況	
		件数	金額
平成19年	—	81	275,070
平成20年	100,000	118	425,010
平成21年	150,000	223	479,773
平成22年	150,000	220	474,083
平成23年	150,000	233	487,475
平成24年	150,000	244	501,219

● 観光地別観光客数

(単位:人) 資料:商工観光課

観光地名	平成21年	平成22年	平成23年	平成24年
	観光客数	観光客数	観光客数	観光客数
生駒高原	158,403	160,486	176,778	215,438
コスモス牧場	93,196	68,682	51,828	51,435
ひなもり台	83,541	72,680	54,593	66,787
すきむらんど	37,907	33,009	38,238	44,419
のじりこびあ	221,892	203,878	211,303	207,608
ゆ〜ぱるのじり	165,671	156,574	138,252	158,690
北きりしまコスモドーム	3,137	1,475	2,065	3,079

## 9. 民生労働

### ● 民生委員

(単位:人) 資料:福祉課

項目	総数	男	女	1人当たり平均	
				世帯	人員
民生委員・児童委員	111	43	68	178.2	427
項目	総数	男	女		
主任児童委員	12	2	10		

※平成25年4月1日現在

### ● 母子生活支援施設

(単位:世帯、人) 資料:子育て支援課

名称	創立年月日	定員	入所世帯	入所者数
小林市母子生活支援施設 白梅寮	昭28.5.1	10	6	14

※平成25年4月1日現在

### ● 募金の状況

(単位:円) 資料:福祉課・社会福祉協議会

平成24年度	日赤社資	共同募金
目標額	6,644	12,544,000
達成額	7,194	10,939,340
達成率	108.0%	87.2%

※平成24年度

### ● 身体障害者手帳交付状況

(単位:冊) 資料:福祉課

年度	平成20	平成21	平成22	平成23	平成24
総数	2,791	3,948	3,667	3,708	2,872
視力障害	246	350	278	262	234
聴力障害	257	363	320	287	227
言語機能障害	40	42	53	61	40
肢切断肢体不自由	1,535	2,145	2,211	2,233	1,592
内部障害	713	1,048	805	865	779

### ● 生活保護状況

資料:福祉課

平成24年度	世帯	人員	金額(円)
総数	447	599	869,297,934
生活扶助	380	520	248,247,223
教育扶助	23	35	4,727,551
住宅扶助	250	354	57,517,767
医療扶助	403	505	524,896,336
その他の扶助	15	17	5,461,732
介護扶助	134	134	28,447,325

※世帯、人員は重複している場合があるので、各項目を集計したものが総数ではない。

※世帯、人員は24年度月平均の数値。 ※金額は24年度末の数値。

● 主な社会福祉施設

(単位:人) 資料:福祉課・子育て支援課、長寿介護課

区分	名称	創立年月日	定員(入所)	入所者数
私立	身体障害者療護施設野菊の里	昭51.4.15	80	40
私立	知的障害者更生施設ありの実園	昭55.4.1	40	19
市立	養護老人ホーム慈敬園	昭25.5.1	50	48
私立	さくら保育園	昭28.7.1	60	68
私立	西小林保育園	昭39.10.1	90	80
私立	東方保育園	昭41.4.1	60	61
私立	朋保育園	昭41.4.1	60	72
私立	細野保育園	昭42.4.1	60	75
私立	三松保育園	昭43.10.1	90	83
私立	南保育園	昭45.4.1	90	97
私立	まがた保育園	昭45.10.1	60	63
私立	朝日保育園	昭46.10.1	30	34
私立	小林乳児保育園	昭46.10.1	60	50
私立	永久津保育園	昭47.11.1	30	29
私立	認定こども園日章	昭48.4.1	72	68
私立	こぼと保育園	昭53.4.1	100	112
私立	こすもす保育園	昭57.4.1	120	135
私立	ひまわり保育園	昭58.4.1	60	69
私立	大塚原保育園	昭55.4.1	60	67
市立	中央保育所	昭27.6.16	90	96
市立	須木中央保育園	昭41.10.1	40	23
市立	内山保育園	昭38.10.1	休園中	休園中
市立	野尻保育園	昭43.4.1	60	63
市立	栗須保育園	昭45.4.1	60	34
市立	紙屋保育園	昭44.4.1	60	58

※平成25年4月1日現在 ※内山保育園:平成22年度から休園

● 保育所数・保育士数・入所児童数

(単位:人) 資料:子育て支援課

年次	公立			私立		
	保育所数	保育士数	入所児童数	保育所数	保育士数	入所児童数
平成20年	7	42	277	16	216	1,059
(小林市)	4	28	117	15	208	994
(旧野尻町)	3	14	160	1	8	65
平成21年	7	44	284	16	222	1,193
(小林市)	4	30	122	15	213	1,124
(旧野尻町)	3	14	162	1	9	69
平成22年	7	50	284	16	224	1,022
平成23年	7	51	286	16	222	1,129
平成24年	6	57	273	16	239	1,179
平成25年	6	57	274	16	258	1,163

※各年4月1日現在 ※内山保育園:平成22年度から休園

● 国民年金支給状況

(単位:件、円) 資料:市民課

年度	総額		老齢福祉年金		障害年金	
	件数	年金額	件数	年金額	件数	年金額
平成24	15,535	10,660,829,400	3	1,208,700	1,328	1,173,636,400

年度	遺族年金		老齢年金	
	件数	年金額	件数	年金額
平成24	157	106,339,500	14,047	9,379,644,800

● 一般職業紹介状況 (パートを含む)

(単位:人) 資料:小林公共職業安定所

区分	新規 求人数	新規求職申込件数			紹介件数			紹介就職件数		
		合計	男	女	合計	男	女	合計	男	女
平成24年度	6,110	4,666	2,061	2,600	7,890	3,798	4,081	2,607	1,094	1,512

※管内・管外を含んだ数

※新規求職申込件数・紹介件数・紹介就職件数の男女数については、性別記入が自由であるため、合計値と一致しない。

● 新規学卒者の取扱状況

(単位:人) 資料:小林公共職業安定所

区分	求職者数			求人総数	就職者数				
	合計	男	女		合計	男	女	県内	県外
中 学	4	3	1	1	4	3	1	1	3
高 校	241	147	94	172	241	147	94	137	104

※平成24年度 ※求人数は県内のみ

● 失業給付金支給状況

資料:小林公共職業安定所

区分	受給資格決定件数(件)			受給者実人員数(人)			支給総額(千円)		
	合計	男	女	合計	男	女	合計	男	女
一 般	1,409	569	840	413	175	238	500,594	252,833	247,760

※平成24年度 ※受給者実人員は月平均値のため合計値が一致しないことがある。

● 労働組合組織状況

資料:県商工観光労働部労働政策課

年次	総数				労働組合法				地方公務員法			
	組合数	組合員数			組合数	組合員数			組合数	組合員数		
		計	男	女		計	男	女		計	男	女
平成21年	19	1,622	1,009	613	9	793	441	352	5	536	372	164
平成22年	18	1,495	914	581	10	757	440	317	4	522	358	164
平成23年	17	1,469	905	564	9	740	431	309	4	517	355	162
平成24年	17	1,431	880	551	9	724	419	305	4	521	358	163
平成25年	17	1,393	851	542	9	726	420	306	4	522	363	159

年次	特定独立行政法人労働関係法				国家公務員法				地方公営企業労働関係法			
	組合数	組合員数			組合数	組合員数			組合数	組合員数		
		計	男	女		計	男	女		計	男	女
平成21年	-	-	-	-	2	106	98	8	3	187	98	89
平成22年	-	-	-	-	1	14	11	3	3	202	105	97
平成23年	-	-	-	-	1	13	10	3	3	199	109	90
平成24年	-	-	-	-	1	13	10	3	3	173	93	80
平成25年	-	-	-	-	1	8	5	3	3	137	63	74

※各年6月30日現在

## 10. 保健・衛生・環境

### ● 国民健康保険加入状況

資料:ほけん課

年次	総世帯数	総人口	被保険者		加入率(%)	
			世帯数	世帯員	世帯	人口
平成19年	21,014	50,736	13,056	25,668	62.1%	50.6%
平成20年	21,195	50,231	10,430	20,006	49.2%	39.8%
平成21年	21,300	49,766	9,769	18,276	45.9%	36.7%
平成22年	21,416	49,266	9,659	17,707	45.1%	35.9%
平成23年	21,575	48,975	9,608	17,504	44.5%	35.7%
平成24年	21,636	48,659	9,492	17,043	43.9%	35.0%
平成25年	21,959	48,636	9,230	16,371	42.0%	33.7%

※各年4月1日現在

### ● 国民健康保険給付状況

(単位:千円) 資料:ほけん課

年度	件数	費用額	保険者負担金	一部負担金	他法負担分	1件当たり 費用額
平成19年	263,647	5,655,756	4,237,952	1,290,981	126,823	21
平成20年	266,610	5,511,680	4,019,985	1,293,159	198,536	21
平成21年	269,061	5,748,553	4,184,925	1,357,431	206,197	21
平成22年	267,522	5,894,482	4,283,604	1,395,659	215,239	22
平成23年	267,346	6,108,179	4,453,145	1,433,298	221,735	23
平成24年	263,891	5,971,610	4,354,491	1,398,910	218,210	23

### ● 国民健康保険税収納状況

(単位:千円) 資料:ほけん課

年度	調定額	収入済額	不納欠損額	未収入額	調定に対する 収入割合(%)	還付未済額
平成19年	2,157,351	1,688,056	39,709	429,586	78.25	70
平成20年	1,933,914	1,456,209	84,632	393,072	75.30	545
平成21年	1,743,681	1,295,075	39,133	409,474	74.27	2,926
平成22年	1,711,923	1,241,797	46,445	423,682	72.54	1,032
平成23年	1,769,199	1,290,812	42,437	435,950	72.96	1,926
平成24年	1,891,678	1,384,501	60,464	446,713	73.19	953

### ● 介護保険第1号被保険者数 資料:長寿介護課

年度	第1号被保険者数(65歳以上) (人)
平成19年	14,145
平成20年	14,300
平成21年	14,411
平成22年	14,279
平成23年	14,415
平成24年	14,736

※各年度末現在

● 介護保険要介護(要支援)者数

(単位:人) 資料:長寿介護課

区分	要支援1	要支援2	要介護1	要介護2	要介護3	要介護4	要介護5	合計
第1号被保険者	540	259	647	360	385	355	289	2,835
第2号被保険者	8	9	23	15	9	8	7	79
合計	548	268	670	375	394	363	296	2,914

※平成25年3月末現在

● 在宅介護(予防)及び施設介護サービス利用者数

(単位:人) 資料:長寿介護課

区分	平成20年	平成21年	平成22年	平成23年	平成24年	平成25年
在宅介護(支援)サービス利用者数	1,667	1,759	1,573	1,625	1,734	1,780
施設介護サービス利用者数	466	444	437	446	445	439

※各年3月末現在

注:認定者及び利用者数の合計

● 介護保険料(第1号被保険者分)収納状況

(単位:千円) 資料:長寿介護課

年度	調定額	収入済額	不納欠損額	未収入額	調定に対する収入割合(%)	還付未済額
平成19年	691,285	658,571	1,141	31,572	95.27	120
平成20年	684,444	659,971	10,334	24,040	96.42	418
平成21年	688,250	654,933	9,513	23,804	95.16	554
平成22年	687,139	660,353	4,131	23,194	96.10	539
平成23年	680,519	654,582	2,559	23,378	96.19	392
平成24年	780,981	751,597	4,297	25,087	96.23	595

● 介護保険給付利用状況

(単位:千円) 資料:長寿介護課

区分	平成21年度	平成22年度	平成23年度	平成24年度
介護サービス等諸費	3,370,708	3,523,065	3,712,708	3,854,083
予防サービス等諸費	266,372	260,577	263,563	263,783
審査支払手数料	5,277	5,376	5,660	5,547
高額介護サービス費	98,132	99,034	102,832	107,470
高額医療合算介護サービス等費	-	14,393	10,750	9,940
特定入所者サービス諸費	158,719	163,956	172,364	172,401
合計	3,899,208	4,066,401	4,267,877	4,413,224

● 小林保健所職員数

(単位:人) 資料:小林保健所

年度	総数	事務吏員	技術吏員	保健師
平成25年	23	5	9	9

※平成25年4月1日現在



● 医療品等販売業者数

資料:小林保健所

区分	薬局	医薬品販売業	毒物劇薬販売業者		
			一般販売業	農業用品目販売業	特定品目販売業
総数	28	28	22	24	2

※平成25年4月1日現在

● 医療施設数

資料:小林保健所

区分	病院		診療所		歯科
	施設数	病床数	施設数	病床数	診療所
総数	12	1,210	35	141	16

※平成25年4月1日現在

● 生活衛生関係施設数

資料:小林保健所

区分	理容所	美容所	公衆浴場	旅館	興行所	クリーニング
総数	63	128	21	66	1	39

※平成25年4月1日現在

● 医療保健関係者数

(単位:人) 資料:小林保健所

年次	総数	医師	歯科医師	薬剤師	保健師	助産師	看護師	准看護師	歯科衛生士	歯科技士
平成25年	1,303	88	20	86	25	4	530	496	39	15

※平成24年12月31日現在(2年に1度の調査) ※医師・歯科医師・薬剤師は免許保持者の全数、それ以外は就業者数。

● 死因別死亡者数

(単位:人) 資料:小林保健所

年度	総数		脳血管疾患		心臓疾患		悪性新生物		老衰		肺炎	
	男	女	男	女	男	女	男	女	男	女	男	女
平成19年	300	279	30	26	48	50	81	65	1	8	35	30
平成20年	297	280	28	40	44	60	93	55	-	4	29	23
平成21年	292	258	32	33	50	63	85	46	3	16	32	30
平成22年	336	287	32	27	42	53	116	68	7	10	41	32
平成23年	330	276	26	30	58	65	102	59	5	13	26	26
平成24年	301	346	25	38	44	71	92	77	9	25	33	36

年度	肝臓疾患		結核		事故死		自殺		その他	
	男	女	男	女	男	女	男	女	男	女
平成19年	5	2	1	1	4	1	12	9	83	87
平成20年	5	5	-	-	2	-	19	10	77	83
平成21年	2	4	-	-	5	1	19	7	64	58
平成22年	5	4	-	-	1	-	13	7	79	86
平成23年	10	1	-	-	6	-	18	7	79	75
平成24年	3	5	1	-	1	2	8	7	85	85

※「事故死」欄は交通事故の表記(不慮の事故は計上されていない)

● 感染症発生状況

(単位:人) 資料:小林保健所

年度	1類感染症	2類感染症	3類感染症	4類感染症	5類感染症
平成24年	-	12	-	10	1

※発生件数は、小林保健所に届出がされた発生届件数

● 市立病院職員数

(単位:人) 資料:市立病院

総数	医師	薬剤師	臨床検査技師	診療放射線技師	理学療法士
173	11	3	5	4	7

臨床工学技士	看護師	リハビリ助手	事務職員	その他
3	94	0	25	21

※平成25年4月1日現在 ※理学療法士には作業療法士含む

● 市立病院建物病床数

(単位:m<sup>2</sup>) 資料:市立病院

項目	総数	1階 外来棟	2階 管理棟	3階 病棟	4階 病棟	5階 病棟	PH階	エネルギー棟 ほか
建物面積	11,672.27	3,700.03	2,230.09	1,602.27	1,577.90	1,506.96	190.09	864.93
病床数	147(4)	-	-	49	45	53(4)	-	-

※平成25年4月1日現在 ※( )内感染症病床数

● 市立病院利用状況

(単位:人) 資料:市立病院

年度		入院				外来
		合計	一般	結核	伝染病	
平成19年	年間利用者	41,309	41,309	-	-	65,485
	1日平均利用者	112.9	112.9	-	-	267.3
平成20年	年間利用者	38,001	38,001	-	-	63,147
	1日平均利用者	104.1	104.1	-	-	259.9
平成21年	年間利用者	32,973	32,973	-	-	57,079
	1日平均利用者	90.3	90.3	-	-	235.8
平成22年	年間利用者	28,071	28,071	-	-	38,696
	1日平均利用者	76.9	76.9	-	-	159.2
平成23年	年間利用者	30,271	30,271	-	-	35,613
	1日平均利用者	82.9	82.9	-	-	146.0
平成24年	年間利用者	28,822	28,822	-	-	35,417
	1日平均利用者	79.0	79.0	-	-	144.6

● 1歳6か月児健康診査実施状況

(単位:人、本) 資料:健康推進課

年度	対象者数	受診者数	疾病(含疑)	むし歯の保有者	むし歯の総数
平成19年	374	338	10	11	50
平成20年	365	338	11	9	110
平成21年	399	359	11	7	7
平成22年	367	345	8	9	19
平成23年	420	395	20	12	35
平成24年	437	398	10	10	39

※平成19~20年度は旧野尻町を含まない。

● 予防接種実施状況

(単位:人) 資料:健康推進課

年 度	インフルエンザ	三種混合	麻しん・風しん 混合ワクチン	BCG	日本脳炎	ポリオ	二種混合
平成19	7,336	1,335	684	347	655	377	207
平成20	7,620	1,368	1,369	354	716	756	288
平成21	10,864	1,666	1,733	364	1,338	774	401
平成22	11,032	1,790	1,468	381	1,710	761	306
平成23	13,785	1,732	1,557	433	1,997	754	279
平成24	9,339	1,494	1,587	396	1,635	1,161	414

※平成19～20年度は旧野尻町を含まない。

● 市営墓地数

(単位:m<sup>2</sup>、世帯) 資料:生活環境課

名 称	面積	利用世帯数
総 数	24,794.18	1,406
市 営 上 町 墓 地	16,640.18	952
市 営 堂 淵 墓 地	8,154.00	454

※平成25年4月1日現在

● ごみ処理状況

(単位:人、t) 資料:生活環境課

年 度	処理計画 人口	処理人口	年間 総排出量	年間 総収集量	年 間 総 処 理 量			
					焼却	高速堆肥化	埋立	その他
平成19年	48,988	48,988	7,424	7,424	3,088	1,632	661	2,043
平成20年	48,564	48,564	6,109	6,109	1,906	1,776	480	1,947
平成21年	48,019	48,019	6,047	6,047	1,887	1,831	491	1,838
平成22年	49,266	49,266	6,783	6,783	2,049	1,627	422	2,685
平成23年	48,975	48,975	6,350	6,350	1,566	1,743	445	2,596
平成24年	48,659	48,659	6,160	6,160	1,587	1,839	418	2,316

● 葬祭センター利用状況

資料:西諸広域行政事務組合

年 度	市内				市外			
	12歳 以上	12歳 未満	その他	合計	12歳 以上	12歳 未満	その他	合計
平成19年	448	3	4	455	613	2	13	628
平成20年	442	3	13	458	585	2	18	605
平成21年	441	1	8	450	629	2	11	642
平成22年	608	1	14	623	521	-	22	543
平成23年	586	-	19	605	551	3	19	573
平成24年	633	1	17	651	529	0	11	540

# 11. 教育・文化

## ● 幼稚園数・園児数・教職員数

(単位:人) 資料:企画政策課

年度	園数	園児数				教員数			その他職員数
		総数	3歳	4歳	5歳	総数	男	女	
平成20年	8	350	86	124	140	30	4	26	5
平成21年	8	325	87	112	126	29	4	25	5
平成22年	8	304	85	103	116	26	3	23	6
平成23年	8	303	88	103	112	30	3	27	6
平成24年	8	318	93	113	112	30	3	27	6
平成25年	8	315	94	103	118	32	3	29	6

※学校基本調査(各年5月1日)

## ● 小学校数・児童数・教職員数

(単位:人) 資料:企画政策課

年度	学校数	学級数	児童数			教員数			その他職員数
			総数	男	女	総数	男	女	
平成20年	14	131	2,733	1,426	1,307	200	77	123	65
平成21年	14	128	2,711	1,417	1,294	202	74	128	67
平成22年	14	121	2,641	1,395	1,246	182	67	115	67
平成23年	14	121	2,598	1,359	1,239	191	68	123	65
平成24年	14	121	2,563	1,339	1,224	189	75	114	67
平成25年	12	119	2,551	1,326	1,225	189	74	115	67

※学校基本調査(各年5月1日)

## ● 小学校学年別児童数

(単位:人) 資料:企画政策課

年度	学年								
	1年	男	女	2年	男	女	3年	男	女
平成20年	429	220	209	453	240	213	456	228	228
平成21年	442	232	210	434	223	211	452	241	211
平成22年	429	230	199	439	228	211	424	224	200
平成23年	406	211	195	431	236	195	439	225	214
平成24年	412	205	207	410	214	196	425	232	193
平成25年	432	221	211	418	215	203	408	210	198

年度	学年								
	4年	男	女	5年	男	女	6年	男	女
平成20年	462	256	206	480	248	232	453	234	219
平成21年	443	218	225	460	254	206	480	249	231
平成22年	453	245	208	438	217	221	458	251	207
平成23年	428	222	206	452	246	206	442	219	223
平成24年	436	223	213	434	226	208	446	239	207
平成25年	425	231	194	435	223	212	433	226	207

※学校基本調査(各年5月1日)

● 中学校数・生徒数・教職員数

(単位:人) 資料:企画政策課

年 度	学校数	学級数	生徒数			教員数			その他 職員数
			総数	男	女	総数	男	女	
平成20年	10	66	1,516	756	760	164	99	65	19
平成21年	10	61	1,419	712	707	152	94	58	19
平成22年	10	60	1,362	672	690	140	89	51	23
平成23年	10	60	1,327	689	638	138	90	48	24
平成24年	10	61	1,325	683	642	145	94	51	23
平成25年	9	61	1,303	680	623	145	91	54	23

※学校基本調査(各年5月1日)

● 中学校学年別生徒数

(単位:人) 資料:企画政策課

年 度	学年								
	1年	男	女	2年	男	女	3年	男	女
平成20年	473	224	249	521	279	242	522	253	269
平成21年	427	213	214	471	221	250	521	278	243
平成22年	457	238	219	432	215	217	473	219	254
平成23年	441	240	201	457	236	221	429	213	216
平成24年	427	210	217	441	237	204	457	236	221
平成25年	434	233	201	429	208	221	440	239	201

※学校基本調査(各年5月1日)

● 中学校進路別卒業生数

(単位:人、%) 資料:企画政策課

年 次	卒業生 総数	高等学校等 進学者(A)	専修学校等 (一般課程) 入学者(B)	就職者	その他	A・Bのうち 就職 している者	高等学校等 進学率	就職率
平成20年	511	496	1	6	8	1	97.1	1.2
平成21年	519	509	3	3	4	-	98.1	0.6
平成22年	522	519	-	-	3	-	99.4	-
平成23年	472	464	-	3	4	-	98.3	0.6
平成24年	423	420	-	-	3	-	99.3	0.0
平成25年	459	451	-	3	3	-	98.3	0.7

※学校基本調査(各年5月1日)

● 学校別施設一覧

(単位:㎡) 資料:学校教育課

学校名	建物			校地			
	校舎	屋内運動場	合計	建物敷地他	運動場	合計	
小学校	小林	6,463	1,164	7,627	17,374	9,818	27,192
	南	3,315	600	3,915	9,603	9,537	19,140
	細野	3,975	919	4,894	16,332	7,352	23,684
	西小林	2,952	600	3,552	9,856	5,394	15,250
	東方	2,294	422	2,716	9,705	5,181	14,886
	永久津	1,942	437	2,379	7,019	7,814	14,833
	三松	3,367	422	3,789	9,089	9,387	18,476
	幸ヶ丘	1,237	420	1,657	6,837	6,138	12,975
	須木	1,707	499	2,206	12,415	5,577	17,992
	野尻	2,623	925	3,548	12,006	4,813	16,819
	栗須	2,700	605	3,305	12,492	6,013	18,505
紙屋	2,565	565	3,130	6,982	6,955	13,937	
中学校	小林	5,764	1,020	6,784	24,906	14,948	39,854
	細野	2,981	551	3,532	7,484	9,132	16,616
	西小林	2,677	629	3,306	7,762	11,117	18,879
	東方	2,887	463	3,350	8,859	10,512	19,371
	永久津	2,318	577	2,895	6,255	7,405	13,660
	三松	4,208	901	5,109	8,130	10,241	18,371
	須木	2,187	738	2,925	5,905	12,329	18,234
	野尻	3,323	1,090	4,413	20,821	16,158	36,979
紙屋	1,707	745	2,452	12,159	6,519	18,678	

※平成25年5月1日現在

● 特別支援学校の状況

(単位:人) 資料:企画政策課

年度	学校数	小学部			中学部			高等部		
		合計	男	女	合計	男	女	合計	男	女
平成20年	1	11	7	4	6	2	4	-	-	-
平成21年	1	13	9	4	4	2	2	-	-	-
平成22年	1	18	11	7	5	2	3	-	-	-
平成23年	1	12	7	5	7	4	3	8	3	5
平成24年	1	11	5	6	7	5	2	15	6	9
平成25年	1	11	5	6	6	4	2	27	16	11

年度	教員数			その他職員数
	合計	男	女	
平成20年	18	7	11	1
平成21年	20	6	14	4
平成22年	20	6	14	2
平成23年	28	8	20	2
平成24年	33	9	24	3
平成25年	37	11	26	3

※学校基本調査(各年5月1日)※非常勤講師含めない。

● 高等学校数・生徒数・教職員数

(単位:人) 資料:企画政策課

年 度	学校数		生徒数			教員数			その他 職員数
	公立	私立	総数	男	女	総数	男	女	
平成20年	4	1	1,685	887	798	146	100	46	32
平成21年	4	1	1,653	873	780	141	99	42	33
平成22年	2	1	1,686	910	776	136	94	42	29
平成23年	2	1	1,675	894	781	135	94	91	37
平成24年	2	1	1,682	887	795	143	97	46	39
平成25年	2	1	1,637	842	795	141	94	47	40

※学校基本調査(各年5月1日)

● 高等学校進路別卒業者数

(単位:人、%) 資料:企画政策課

年 次	卒業者数	大学等 進学者 (A)	専修学校 (専門課程) 進学者(B)	専修学校 (一般課程) 等進学者 (C)	公共職業 能力開発 施設等 入学者 (D)	就職者	その他	A・B・C・D のうち就職 している者	進学率	就職率
平成20年	593	218	108	3	3	237	24	-	36.8	40.0
平成21年	563	213	112	-	2	216	20	-	37.8	38.4
平成22年	520	195	131	20	3	160	11	-	37.5	30.8
平成23年	526	207	120	9	-	178	12	-	39.4	33.8
平成24年	514	187	111	23	2	185	6	-	36.4	36.0
平成25年	558	223	129	22	-	180	4	1	40.0	32.4

※学校基本調査(各年5月1日)

● 各種学校数・生徒数・教職員数

(単位:人) 資料:企画政策課

年 度	学校数	生徒数			教員数			その他 職員数
		総数	男	女	総数	男	女	
平成20年	1	39	-	39	4	-	4	1
平成21年	1	40	-	40	4	-	4	1
平成22年	1	45	-	45	5	-	5	-
平成23年	1	30	-	30	4	-	4	-
平成24年	1	31	4	27	3	-	3	1
平成25年	1	39	8	31	4	-	4	1

※学校基本調査(各年5月1日)

● 図書館蔵書数

(単位:冊) 資料:社会教育課

年次	総数	総記	哲学・宗教	歴史・地理	社会科学	自然科学	工業	産業	芸術	語学	文学
平成21年	85,016	2,569	2,142	6,682	7,327	5,248	3,986	1,981	13,560	1,122	40,399
(小林)	77,095	2,423	1,864	5,756	6,659	4,602	3,695	1,788	12,174	1,000	37,134
(須木)	7,921	146	278	926	668	646	291	193	1,386	122	3,265
平成22年	89,571	2,692	2,290	6,910	7,761	5,489	4,262	2,064	14,590	1,160	42,353
(小林)	80,713	2,514	1,934	5,945	7,006	4,779	3,911	1,847	13,030	1,031	38,716
(須木)	8,858	178	356	965	755	710	351	217	1,560	129	3,637
(野尻)	-	-	-	-	-	-	-	-	-	-	-
平成23年	105,047	3,045	2,746	8,124	9,154	6,441	4,985	2,450	17,922	1,339	48,841
(小林)	80,043	2,574	1,992	6,096	7,145	4,858	3,975	1,915	12,748	1,048	37,692
(須木)	9,839	184	400	989	828	768	387	227	1,711	139	4,206
(野尻)	15,165	287	354	1,039	1,181	815	623	308	3,463	152	6,943
平成24年	109,880	3,187	2,891	8,432	9,747	6,716	5,379	2,563	18,858	1,383	50,724
(小林)	82,658	2,647	2,073	6,215	7,533	5,033	4,225	1,984	13,192	1,068	38,688
(須木)	10,895	216	426	1,067	919	817	427	254	1,983	148	4,638
(野尻)	16,327	324	392	1,150	1,295	866	727	325	3,683	167	7,398
平成25年	121,476	3,763	3,078	10,515	13,706	7,091	5,892	3,413	20,212	1,468	52,338
(小林)	92,933	3,212	2,201	8,167	11,317	5,332	4,589	2,796	14,175	1,142	40,002
(須木)	11,274	212	446	1,113	955	840	486	269	2,072	150	4,731
(野尻)	17,269	339	431	1,235	1,434	919	817	348	3,965	176	7,605

※各年4月1日現在

● 年間貸出利用状況

(単位:冊) 資料:社会教育課

年度	総数	総記	哲学・宗教	歴史・地理	社会科学	自然科学	工業	産業
平成21年	87,281	494	1,711	2,565	3,336	3,666	6,603	1,691
(小林)	84,353	475	1,584	2,427	3,248	3,558	6,481	1,649
(須木)	2,928	19	127	138	88	108	122	42
平成22年	99,540	675	2,017	2,449	3,664	4,085	7,416	1,908
(小林)	85,469	563	1,770	2,185	3,304	3,521	6,620	1,737
(須木)	4,405	34	99	85	102	144	205	47
(野尻)	9,666	78	148	179	258	420	591	124
平成23年	103,692	817	2,420	2,517	4,350	4,054	7,655	1,802
(小林)	85,230	669	2,053	2,233	3,840	3,413	6,615	1,604
(須木)	3,883	15	99	77	110	133	177	52
(野尻)	14,579	133	268	207	400	508	863	146
平成24年	107,240	995	2,638	2,436	4,393	4,243	7,909	1,731
(小林)	90,171	826	2,278	2,150	3,921	3,476	6,803	1,530
(須木)	3,607	52	126	73	93	173	236	49
(野尻)	13,462	117	234	213	379	594	870	152

年度	芸術	語学	文学	郷土	逐次刊行物	絵本	紙芝居
平成21年	9,118	501	38,728	-	5,815	12,202	851
(小林)	8,429	484	37,578	-	5,812	11,807	821
(須木)	689	17	1,150	-	3	395	30
平成22年	9,509	682	41,510	-	6,681	18,245	699
(小林)	7,269	561	36,995	-	6,281	14,068	595
(須木)	1,176	25	1,670	-	23	751	44
(野尻)	1,064	96	2,845	-	377	3,426	60
平成23年	8,789	666	42,045	-	7,012	20,665	900
(小林)	6,569	527	35,293	-	6,255	15,355	804
(須木)	686	21	1,602	-	91	789	31
(野尻)	1,534	118	5,150	-	666	4,521	65
平成24年	8,497	776	42,633	-	7,744	22,290	955
(小林)	6,432	629	36,795	-	6,905	17,560	866
(須木)	569	26	1,498	-	119	579	14
(野尻)	1,496	121	4,340	-	720	4,151	75



● 貸出文庫利用状況(図書館 分館を除く)

(単位:冊) 資料:社会教育課

年度	合計		保育園・幼稚園		小学校		中学校		その他の文庫	
	グループ	冊数	グループ	冊数	グループ	冊数	グループ	冊数	グループ	冊数
平成22年	64	3,502	10	468	12	420	6	9	36	2,605
平成23年	70	2,859	10	747	12	299	6	-	42	1,813
(小林)	54	2,746	8	646	8	299	4	-	34	1,801
(須木)	8	11	-	-	3	-	1	-	4	11
(野尻)	8	102	2	101	1	-	1	-	4	1
平成24年	84	5,791	12	1,398	11	742	8	255	53	3,396
(小林)	63	3,769	9	813	8	694	4	0	42	2,262
(須木)	10	450	1	60	2	48	2	154	5	188
(野尻)	11	1,572	2	525	1	0	2	101	6	946

● 公民館設置状況

資料:社会教育課

名称	面積	自治公民館数
小林中央公民館	1,061.1m <sup>2</sup>	109
野尻地区公民館	859.69m <sup>2</sup>	
紙屋地区公民館	198.75m <sup>2</sup>	

※平成25年4月1日現在

● 公民館利用状況

(単位:件) 資料:社会教育課

24年度	総数(人)	研修会 講習会	講演会	展示会	音楽・ 映画・ 発表会	体育・ レクリ エーション	一般集会	会議	その他
利用件数	1,380	355	3	1	61	271	7	391	291
利用 延べ人数	37,498	9,172	280	4,108	1,075	5,417	940	8,615	7,891

※教育委員会関係分を除く。

● 公民館各種講座

(単位:人) 資料:社会教育課

講座名	開講回数	募集人数	申込者数
健康ストレッチ	10	20	27
レクダンス	10	30	17
親子チャレンジ浴衣着付	1	20	10
お琴	10	10	13
簡単洋裁	5	10	11
こけを使った作品作り	8	10	8
ブーケ作り	3	15	11
和太鼓	20	20	15
手打ちそば	1	10	15

※平成24年度

● 勤労青少年ホーム年間利用状況

(単位:件、人) 資料:社会教育課

24年度	合計	研修会 講習会 講演会	音楽・美術	展示会	体育	会議	青少年	その他
利用件数	932	146	150	0	457	140	0	39
利用 延べ人数	14,205	1,902	1,572	0	8,790	1,298	0	643

● 勤労青少年ホーム教養講座

資料:社会教育課

講座名	開講回数	募集人数	申込者数
エアロビクス&ピラティス	8	20	19
浴衣着付け&簡単ヘアアレンジ	6	10	10
バドミントン	8	15	22
韓国理解	5	15	28
硬式テニス	8	15	23
フラダンス	8	15	16
ヨガ	8	15	20
料理	8	12	18
あじさいコンサート	1	20	38
ハンドケア&簡単ネイル	4	10	6

※平成24年度

● 文化会館利用状況

(単位:回、人) 資料:文化会館

施設名	回数/人数	総数	会議・講習	準備・練習	発表会	講演会	式典・総会
大ホール	回数	160	1	94	8	4	15
	人数	30,172	100	3,345	4,770	2,660	7,950
小ホール	回数	186	13	85	27	8	17
	人数	17,125	1,017	2,451	4,580	1,240	2,938
リハーサル室	回数	172	48	82	7	2	12
	人数	4,998	764	1,919	1,200	20	280
楽屋(5部屋)	回数	521	65	122	62	24	86
	人数	5,066	321	743	877	137	658
会議室(2部屋)	回数	378	168	74	3	6	22
	人数	7,084	2,719	471	80	145	400
和室	回数	36	3	5	1	2	10
	人数	875	55	45	30	55	170
エントランスホール	回数	69	0	15	3	4	19
	人数	21,013	0	535	2,730	1,500	8,930

施設名	回数/人数	映画会	コンサート	舞踊・演劇	その他	自主事業	研修会
大ホール	回数	0	4	7	0	27	0
	人数	0	2,300	2,720	0	6,327	0
小ホール	回数	7	9	0	1	12	7
	人数	918	1,490	0	45	1,396	1,050
リハーサル室	回数	0	4	3	1	13	0
	人数	0	186	80	30	519	0
楽屋(5部屋)	回数	4	27	12	18	92	9
	人数	19	249	169	144	1,711	38
会議室(2部屋)	回数	1	2	1	46	21	34
	人数	30	60	20	1,781	406	972
和室	回数	0	2	1	4	6	2
	人数	0	50	30	145	235	60
エントランスホール	回数	4	1	0	2	21	0
	人数	598	500	0	110	6,110	0

※平成24年度

● 文化財一覧

資料: 社会教育課

No.	名称	種別	指定別	所在地	指定年月日	
1	エヒメアヤメ自生南限地帯	天然記念物	国	南西方8008-1~8008-17	昭43. 6.14	
2	伊東塚	史跡	県	真方160-2	昭9. 4.17	
3	小林古墳6基			水流迫178他5	昭14. 1.27	
4	本田遺跡			東方6125-18	昭51. 3.26	
5	須木村古墳			須木中原1753-1及び2	昭9. 4.17	
6	池ノ原一里塚			野尻町紙屋池ノ原	昭11. 7.17	
7	漆野原一里塚			野尻町紙屋漆野原	昭11. 7.17	
8	東麓石窟仏			野尻町東麓	昭32.12.15	
9	野尻村古墳			野尻町東麓、三ヶ野山	昭8.12. 5	
10	六地藏幢			水流迫154-6	昭40. 8.17	
11	東方大丸太鼓橋			東方2区大丸	平15. 4.24	
12	須木の滝			名勝	須木下田	昭8.12. 5
13	輪太鼓踊			無形民俗文化財	東方、細野1区	昭37. 5.15
14	オオヨドカワゴロモ自生地			天然記念物		岩瀬川河川区域の内、旧岩瀬橋から同河川と辻の堂川との合流地点までの間
15	霧島岑神社御神像六躰	有形文化財	市	細野4938-1~2	昭43. 8. 2	
16	永仁の碑			堤4716-2	昭52. 4. 1	
17	新田場の田の神			真方5390	平2. 3.28	
18	穂屋下古石塔群			水流迫885	平2. 3.28	
19	大久津古石塔群			東方大久津	平2. 3.28	
20	石氷橋			北西一の東区石氷	平2. 3.28	
21	橋満橋			東方一区橋満	平2. 3.28	
22	東栗巢野六地藏幢			東方804	平4.10.26	
23	鰐口			南西方7090、北西方5308	平4.10.26	
24	仲間田の神			東方藪田	平18. 3.23	
25	十一面観音像			須木下田永田区	昭49.11. 1	
26	尾殿遺跡出土の弥生式土器			須木中原	昭49.11. 1	
27	米良筑後守の首桶			須木中原	昭49.11. 1	
28	東麓磨崖仏			野尻町東麓	昭56. 9.18	
29	鉦踊り			野尻町三ヶ野山	昭53.11.10	
30	紙屋城攻め踊り			無形民俗文化財	野尻町紙屋	昭63. 7.16
31	東麓・新地馬場棒踊り				野尻町東麓	平10.7. 1
32	粥餅田古戦場跡				北西方2450-46	平4.10.26
33	東二原地下式横穴墓群				真方6003-7外	平4.10.26
34	永久井野かくれ念仏洞				北西方4160-7	平4.10.26
35	米良筑後守の墓				須木下田坂ノ下	昭49.11. 1
36	内場仏飯講の碑				野尻町三ヶ野山八所	昭56. 9.18
37	紙屋関所跡				野尻町紙屋	昭56. 9.18
38	伊集院源次郎忠真の供養塔				野尻町東麓	昭56. 9.18
39	紙屋城第2の空堀跡				野尻町紙屋	昭63. 3. 8
40	野尻城井戸跡				野尻町東麓野首	平元.11.14
41	有楽椿				北西方1354-2	平5.10. 6
42	レンゲツツジ			天然記念物	須木鳥田町	昭50. 5.23
43	ケナシベニバナヤマシャクヤク		須木下田麓	昭50. 5.23		
44	大沢津のオガタマノキ		野尻町三ヶ野山	平6. 3.18		

※平成25年4月1日現在

● 放送局

資料：NHK宮崎放送局

放送局名	放送開始年月日	周波数	出力	アンテナ(高)
NHKラジオ中継放送所	第1 昭33.4.27	1,026kHz	100W	67m
	第2 昭35.2.25	1,539kHz		
宮崎放送小林放送局	昭57.3.1	936kHz	1,000W	67m

● テレビ普及状況

資料：NHK宮崎放送局

年次	放送受信契約数	衛星契約数(再掲)
平成22年	15,185	6,464
平成23年	15,454	6,913
平成24年	15,644	7,286
平成25年	15,859	7,476

※各年4月1日現在

## 12. 水道・電気

### ● 上水道概要

資料：水道課

事業名	許可年月日	起工年月	竣工年月	事業費 (千円)	計画		
					給水人口 (人)	1日最大給水量	
						1人当たり(ℓ)	全体(m <sup>3</sup> )
創設	昭35.3.30	昭36.2	昭37.8	12,928	15,000	200	3,000
第1次拡張	昭43.3.8	昭43.4	昭44.1	20,646	17,200	245	4,200
第2次拡張	昭44.2.6	昭44.11	昭46.2	36,377	20,000	325	6,500
第3次拡張	昭46.3.15	昭46.10	昭47.2	7,200	20,500	325	6,663
第4次拡張	昭47.3.15	昭47.4	昭47.8	6,660	20,500	325	6,663
第5次拡張	昭49.3.31	昭49.10	昭50.2	100,816	20,500	500	10,250
第6次拡張	昭52.4.8	昭52.5	昭53.5	265,410	24,000	500	12,000
第7次拡張	昭60.3.30	昭60.7	昭63.6	1,140,455	28,400	577	17,200
第8次拡張	平元.8.10	平4.1	平4.2	26,571	28,400	606	17,200
野尻上水道創設	平17.3.31	平17.4	平22.3	981,330	5,490	449	2,464

※平成25年4月1日現在

### ● 上水道給水状況

資料：水道課

年度	計画給水人口	計画給水面積(km <sup>2</sup> )	給水人口		1日最大配水量(m <sup>3</sup> )	1日平均配水量(m <sup>3</sup> )	給水区域
			世帯	人口			
平成18年	28,400	21.3	10,189	25,031	15,690	12,042	市街地一円及び堤・細野・水流迫・種子田・南西一の東・真方の一部
平成19年	28,400	21.3	10,296	24,802	15,330	12,038	
平成20年	28,400	21.3	10,455	24,693	13,228	11,783	
平成21年	28,400	21.3	10,501	24,367	13,373	11,776	
平成22年	28,400	21.3	10,409	24,576	13,539	11,641	
平成23年	28,400	21.3	10,335	24,401	15,089	11,648	
平成24年	28,400	21.3	10,267	24,240	12,847	11,603	

※各年4月1日現在

### ● 野尻上水道給水状況

資料：水道課

年度	計画給水人口	計画給水面積(km <sup>2</sup> )	給水人口		1日最大配水量(m <sup>3</sup> )	1日平均配水量(m <sup>3</sup> )	給水区域
			世帯	人口			
平成23年	5,490	20.5	2,167	5,174	3,137	2,482	三ヶ野山・東麓の一部
平成24年	5,490	20.5	2,153	5,140	2,486	2,471	

※各年4月1日現在

### ● 上水道総配揚水管(延長)

(単位：m) 資料：水道課

年度	総延長	20mm	25mm	30mm	40mm	50mm	75mm	100mm	125mm
平成18年	146,309	78	300	3,196	15,816	29,889	41,676	17,105	368
平成19年	147,812	78	300	3,196	15,816	29,889	41,676	17,105	368
平成20年	149,083	78	300	3,318	15,904	30,483	41,797	14,247	368
平成21年	154,127	37	137	2,536	15,601	32,562	35,832	19,770	268
平成22年	154,725	37	137	2,567	15,601	32,600	36,073	19,973	268
平成23年	155,918	37	137	2,567	15,901	33,191	36,460	19,973	268
平成24年	161,240	104	290	3,155	16,854	33,493	42,623	19,748	368

年度	150mm	200mm	250mm	300mm	350mm	400mm	450mm	500mm
平成18年	19,310	3,179	8,584	3,545	2,898	646	369	853
平成19年	19,310	3,179	8,584	3,545	2,898	646	369	853
平成20年	19,310	3,179	8,584	3,749	2,898	646	369	853
平成21年	22,320	3,290	10,241	4,478	2,766	3,134	359	796
平成22年	22,320	3,290	10,241	4,478	2,766	3,134	359	796
平成23年	22,320	3,290	10,241	4,478	2,766	3,134	359	796
平成24年	20,176	3,355	9,190	4,521	2,933	3,135	369	926

※各年4月1日現在

● 野尻上水道総配揚水管(延長)

(単位:m) 資料:水道課

年度	総延長	20mm	25mm	30mm	40mm	50mm	75mm	100mm	125mm
平成22年	86,598	84	4,310	2,277	5,778	18,726	24,365	15,477	-
平成23年	86,900	84	4,310	2,277	5,778	18,726	24,667	15,477	-
平成24年	85,647	84	4,310	2,282	5,718	18,413	24,681	15,072	-

年度	150mm	200mm	250mm	300mm	350mm	400mm	450mm	500mm
平成22年	13,962	1,619	-	-	-	-	-	-
平成23年	13,962	1,619	-	-	-	-	-	-
平成24年	13,469	1,618	-	-	-	-	-	-

※各年度末現在

● 上水道利用状況

(単位:件) 資料:水道課

年度	総数	一般用	営業用	公共用	その他
平成18	11,874	10,584	893	120	277
平成19	11,943	10,667	882	120	274
平成20	12,027	10,777	865	118	267
平成21	11,943	10,667	882	99	295
平成22	12,166	10,952	890	97	227
平成23	12,223	11,020	887	95	221
平成24	12,331	11,131	890	67	243

※各年度末現在

● 野尻上水道利用状況

(単位:件) 資料:水道課

年度	総数	一般用	営業用	公共用	その他
平成22	2,183	1,864	98	43	178
平成23	2,188	2,088	48	13	39
平成24	2,198	1,906	139	37	117

※各年度末現在

● 簡易水道概要

資料:水道課

名称	許可	起工	工事費総額(千円)	給水開始	完工
細野簡易水道	昭28.3.12	昭29.3.6	5,869	昭29.5.31	昭30.7.14
北部地区簡易水道	平11.2.5	平11.4.1	1,809,218	平12.1.18	平15.3.31
平川地区簡易水道	平11.3.30	平11.4.1	400,000	平14.8.1	平14.3.31
大王地区簡易水道	平15.3.31	平15.4.1	121,569	平16.6.1	平16.3.31
西部地区簡易水道	平17.3.31	平17.4.2	1,204,500	平18.9.1	平20.4.1

※平成25年4月1日現在

● 簡易水道給水状況

資料:水道課

名称	給水戸口		給水量(日量)				給水区域
	世帯	人口	最大(m <sup>3</sup> )	平均(m <sup>3</sup> )	1人最大(%)	1人平均(%)	
細野簡易水道	456	1,138	432	349	379	306	細野一、二の一部
北部地区簡易水道	1,663	4,589	3,541	1,555	771	338	北西二の一部、東方一・二、真方二の一部
平川地区簡易水道	73	200	157	37	785	185	南西一の西の一部
大王地区簡易水道	77	152	57	40	375	268	大王
西部地区簡易水道	1,559	3,988	2,759	1,435	691	359	南西二、四の一部、種子田、北西一の西、北西三の一部

※平成25年4月1日現在

● 簡易水道導送配水管（延長）（単位:m） 資料:水道課

名称	総数
導水管	4,608
送水管	38,196
配水管	34,290

※平成25年4月1日現在

● 飲料水供給施設

資料:水道課

名称	認可	起工	工事費総額(千円)	給水開始	完工
小原飲料水供給施設	昭41.4.25	昭41.8.10	2,590	昭41.10.1	昭41.9.26
平瀬野飲料水供給施設	昭41.4.25	昭41.8.10	1,784	昭41.11.1	昭41.10.11

※平成25年4月1日現在

● 飲料水給水状況

資料:水道課

名称	給水戸口		計画給水量(日量)				給水区域
	世帯	人口	最大(m <sup>3</sup> )	平均(m <sup>3</sup> )	1人最大(ℓ/人)	1人平均(ℓ/人)	
小原飲料水供給施設	14	42	15	12	357	285	東方二の一部
平瀬野飲料水供給施設	10	35	19	8	542	228	東方一の一部

※平成25年4月1日現在

● 水道施設の状況（須木地区）

資料:水道課

施設名	給水区域	給水戸数	1日最大給水量(m <sup>3</sup> )
中央地区簡易水道	下田・中原	577	721
奈佐木地区簡易水道	奈佐木	112	110
鳥田町地区簡易水道	鳥田町	73	147
内山地区簡易水道	内山	91	85

※平成25年4月1日現在

● 水道施設の状況（野尻地区）

資料:水道課

施設名	給水区域	給水戸数	1日最大給水量(m <sup>3</sup> )
紙屋簡易水道	紙屋	500	788
紙屋南部簡易水道	大淀・立神・池ノ尾	101	120
紙屋西部簡易水道	今別府	156	144
境別府簡易水道	境別府	73	110
川間簡易水道	跡瀬・大笹・牟田原	219	260

※平成25年4月1日現在

● 電気設備 資料:九州電力株式会社都城営業所

年度	変電所数	回線数
平成21年	1	13
(小林市)	1	10
(旧野尻町)	-	3
平成22年	1	13
平成23年	1	13
平成24年	1	13
平成25年	1	13

● 電灯契約口数及び使用電力量 (単位:口、MWH) 資料:九州電力株式会社都城営業所

年度	区分	総数	定額	従量電灯				その他
				合計	A	B	C	
平成19年	契約数	24,077	294	21,125	34	18,275	2,816	2,658
	使用電力量	95,807	144	93,996	6	63,224	30,766	1,667
平成20年	契約数	24,177	294	21,176	32	17,938	3,206	2,707
	使用電力量	88,625	139	86,816	4	55,432	31,380	1,670
平成21年	契約数	29,907	420	25,597	40	21,320	4,237	3,890
	使用電力量	107,783	168	105,549	9	65,328	40,212	2,066
平成22年	契約数	29,990	424	25,638	39	20,826	4,773	3,928
	使用電力量	114,603	182	112,286	8	66,141	46,137	2,135
平成23年	契約数	30,022	424	25,617	39	20,378	5,200	3,981
	使用電力量	111,193	185	108,988	8	61,589	47,392	2,019
平成24年	契約数	30,078	421	25,630	38	20,046	5,546	4,027
	使用電力量	109,267	183	106,928	8	58,524	48,397	2,156

※使用電力量:四捨五入 ※H18~20年度は旧野尻町分を含まない。

● 契約数及び使用電力量 (単位:口、MWH) 資料:九州電力株式会社都城営業所

年度	区分	総数	低圧	高圧大口	業務用	臨時	農事用	深夜	工事 事業用
平成19年	契約数	x	2,587	x	x	x	x	x	x
	使用電力量	142,290	23,903	46,128	68,954	23	505	2,772	5
平成20年	契約数	x	2,550	x	x	x	x	x	x
	使用電力量	130,002	20,681	43,377	62,919	12	377	2,630	4
平成21年	契約数	x	3,294	x	x	x	x	x	x
	使用電力量	166,234	30,239	60,298	71,585	11	1,127	2,954	20
平成22年	契約数	x	3,278	x	x	x	x	x	x
	使用電力量	158,895	28,627	59,483	66,357	10	908	3,489	21
平成23年	契約数	x	3,208	x	x	x	x	x	x
	使用電力量	154,357	27,989	59,128	62,958	4	874	3,383	21
平成24年	契約数	x	3,126	x	x	x	x	x	x
	使用電力量	152,406	26,801	58,201	63,530	18	814	3,022	20

※H18~20年度は旧野尻町分を含まない。



# 13. 建設・住宅・下水

## ● 都市計画法適用区域

資料：建設課、企画政策課

法指定年月日	最終区域決定年月日	都市計画区域		適用
		面積	人口	
昭和10年11月16日	昭和44年5月20日	23.6km <sup>2</sup>	27,346	小林市の一部

※人口：平成22年国勢調査

## ● 都市計画用途地域

資料：建設課

許可決定年月日	用途地域				
	種類	面積(ha)	比率(%)	容積率	建ぺい率
指 定	第一種低層住居専用地域	71	14.3	10/10以下	5/10以下
昭29年6月29日	第二種低層住居専用地域	-	-	-	-
(第1,166号)	第一種中高層住居専用地域	-	-	-	-
	第二種中高層住居専用地域	68	13.7	20/10以下	6/10以下
変 更	第一種住居地域	150	30.3	20/10以下	6/10以下
昭46年2月3日	第二種住居地域	78	15.8	20/10以下	6/10以下
昭48年12月1日(第63号)	準住居専用地域	33	6.7	20/10以下	6/10以下
昭49年3月20日	近隣商業地域	33	6.7	20/10以下	8/10以下
平元年6月1日(第98号)	商業地域	28	5.7	40/10以下	8/10以下
平7年12月12日(第109号)	準工業地域	16	3.2	20/10以下	6/10以下
	工業地域	18	3.6	20/10以下	6/10以下
	工業専用地域	-	-	-	-
	合 計	495	100.0		

## ● 都市計画準防火地域

(単位：ha) 資料：建設課

認可決定年月日	字名	面積	字名	面積	字名	面積
告 示	総 数	39.00	野 間	0.12	五 日 町	5.45
昭和36年9月13日	赤 坂	0.72	北 八 反	1.45	池 ノ 原	0.91
	愛 宕 前	0.11	榎 原	8.37	町 東	5.29
効力発生	杉 ノ 場	6.32	新 竹	0.08	本 町	6.40
昭和36年10月3日	町 後	2.13	田 仆	1.65		

※用途地域面積・第一種住居地域0.81、商業地域22.73、近隣商業地域15.46

## ● 都市公園

資料：建設課

種別	区別	名称	計画決定				
			面積(ha)	決定変更年月日		告示番号	位置
				当初	最終決定		
住区基幹公園	近隣公園	城山公園	2.1	昭59.11.30	昭59.11.30	1,373号	真方字下ノ馬場地内
都市基幹公園	地区公園	緑ヶ丘公園	7.7	昭28.6.6	平25.12.9	300号	細野字売子木地内
都市基幹公園	地区公園	永田平公園	2.8	昭32.4.9	昭41.12.3	558号	細野字永田平地内
都市基幹公園	運動公園	小林総合運動公園	24.1	昭55.3.25	平8.10.24	1,243号	南西方字十三塚地内

● 国道・県道

(単位:m) 資料:宮崎県県土整備部道路保全課

区分	国道				県道					
	路線数	総延長	延長	率(%)	路線数	総延長	延長	率(%)		
改良	4	総	92,589.5	61,831.1	80.1	15	総	180,739.2	70,837.4	49.1
		実	77,198.2				実	144,422.5		
舗装		総	92,589.5	77,198.2	100.0		総	180,739.2	144,422.5	100.0
		実	77,198.2				実	144,422.5		

※平成25年4月1日現在 ※総延長=実延長+重用延長+未共用延長

● 市道

資料:建設課

年次	路線数	実延長(m)	舗装延長(m)	舗装率(%)
平成19	1,295	824,481.5	699,256.9	84.8
平成20	1,314	923,098.0	793,184.0	85.9
平成21	1,329	929,760.0	794,803.0	85.5
平成22	1,329	928,586.0	796,932.0	85.8
平成23	1,328	925,510.0	797,637.0	86.2
平成24	1,330	926,097.0	801,207.0	86.5
平成25	1,354	932,231.0	804,880.0	86.3

※各年4月1日現在

● 橋梁

(単位:m、㎡) 資料:宮崎県県土整備部道路保全課・建設課

種別	国道			県道			市道		
	橋数	延長	面積	橋数	延長	面積	橋数	延長	面積
総数	44	1,734.1	15,304.85	100	1,660.6	11,730.99	368	5,777	31,655
コンクリート橋	44	1,734.1	15,304.85	100	1,660.6	11,730.99	315	4,397	26,106
石橋	-	-	-	-	-	-	8	82	393
木橋	-	-	-	-	-	-	1	4	13
鋼橋	-	-	-	-	-	-	44	1,295	5,143

※平成25年4月1日現在

● 市営住宅・教職員住宅

資料:管財課、学校教育課

年度	建築戸数					現有総戸数	教職員住宅
	総数	公営	改良	一般	山村		
平成20年	-	-	-	-	-	850	41
平成21年	-	-	-	-	-	849	41
平成22年	-	-	-	-	-	849	41
平成23年	-	-	-	-	-	849	39
平成24年	-	-	-	-	-	848	36

※平成25年4月1日現在

※平成20年～平成22年度分に、野尻分も含

● 居住世帯の有無別住宅数

資料:企画政策課

総数	住宅総数					住宅以外で人が居住する建物数
	居住世帯あり			居住世帯なし		
	総数	同居世帯なし	同居世帯あり	総数	空家	
18,490	16,000	15,950	50	2,490	2,430	60

※平成20年住宅土地統計調査(平成20年10月1日現在) ※旧野尻町は調査対象外

※数値は、住宅土地統計調査対象区域住戸数

● 住宅の種類・構造、建築の時期

資料:企画政策課

	総数	住宅の種類		構造				
		専用住宅	店舗その他の住宅	造	防火木造	鉄筋・鉄骨コンクリート造	鉄骨造	その他
総数*)	16,000	15,600	400	6,180	7,150	1,760	830	80
昭和35年以前	1,970	1,930	40	1,550	370	40	10	-
昭和36～45年	1,550	1,480	70	1,060	410	80	-	-
昭和46～55年	3,330	3,250	80	1,550	1,340	290	160	-
昭和56～60年	3,390	3,290	110	970	1,920	370	70	80
昭和61～平成2年	1,680	1,640	40	350	940	280	110	-
平成3～7年	1,930	1,900	30	280	940	400	310	-
平成8～12年	1,290	1,270	20	270	810	130	70	-
平成13～15年9月	750	740	10	150	390	140	60	10

※平成20年住宅土地統計調査(平成20年10月1日現在) ※旧野尻町は調査対象外

\*)建築の時期「不詳」を含む数値

※数値は、住宅土地統計調査対象区域住戸数

● 下水道等整備状況

(単位:戸、%) 資料:水道課・生活環境課

区分	公共下水道	集落排水施設	浄化槽
処理区域内家屋戸数	4,280	2,334	-
加入戸数	3,105	1,708	4,230
加入率	72.6	73.2	-

※平成25年3月31日現在

# 14. 運輸・通信

## ● 宮崎自動車道小林I・C年度別1日平均交通量 (単位:台) 資料:西日本高速道路㈱九州支社都城営業所

年度	平成20年	平成21年	平成22年	平成23年	平成24年
1日平均交通量	1,633	1,796	1,736	1,690	1,749

※無料車を除く。

## ● 宮崎交通バス運行状況及び乗客数 資料:宮崎交通㈱都城営業所

路線名	区間	料程(km)	1日運行回数	乗客人員
宮崎空港線	小林～野尻～宮崎空港	57.8	10.0	176,856
都城線	小林～松の元～西都城	38.6	7.0	40,133
京町線	小林～飯野～京町待合所	27.0	10.5	33,732
広原祓川線	小林～広原～前野～祓川	18.4	3.0	6,279
広原祓川線	小林～広原～高原町役場	10.6	1.0	318

※路線名:平成25年4月1日現在 ※1日運行回数:片道1運行を0.5回(往復で1.0回) ※乗客人員:平成24年度分

## ● コミュニティバス運行状況及び乗客数 資料:企画政策課

路線名	区間	料程(km)	運行日	1日運行回数	乗客人員
上九瀬線	小林～水の手～須木庁舎前～上九瀬	27.3	日・祝	3.0	11,582
	小林～水の手～須木庁舎前～上九瀬	27.3	月～土	4.5	
	小林～小林原～須木庁舎前～上九瀬	28.0	月～土	0.5	
鷓野循環線	小林～高山～鷓野～小林	14.4	月・木	2.0	655
岡原循環線	小林～永久井野～岡原～小林	19.1	月～土	3.0	2,816
種畜牧場循環線	小林～竹山～山中～小林	15.1	月・木・土	3.0	1,225
南ヶ丘線	小林～平の前～加治屋～南ヶ丘	8.6	火・木・土	3.0	1,151
環野・千歳線	小林～生駒高原～環野～千歳	13.9	月・水・金	3.0	1,453
運動公園循環線	小林～運動公園～小林	8.7	月・水・金	1.0	1,107
	小林～市立病院～運動公園～小林	12.3	月・水・金	2.0	
深草循環線	小林～深草～勸請～小林	17.4	火・木	2.0	467
大出水循環線	小林～大出水～立野～小林	23.5	月・水・金	2.0	1,900
三松循環線	小林～市立病院前～小林	7.0	月～土	2.0	2,313
	小林～市立病院前～美人の湯～小林	13.1	月～土	2.0	
上原循環線	小林～上原～栗巣野～小林	13.7	火・木	2.0	298

※平成24年度

注:1日運行回数…片道1運行を0.5回とする。(往復で1.0回)

## ● JR乗降客状況 (単位:人) 資料:JR九州(株)鹿児島支社

年度	総数	小林駅		西小林駅	
		定期	普通	定期	普通
平成19年	467,451	362,834	61,493	35,128	7,996
平成20年	478,776	375,120	62,141	34,704	6,811
平成21年	461,292	366,798	58,456	29,522	6,516
平成22年	451,602	364,248	56,005	24,924	6,425
平成23年	427,952	346,396	53,176	21,540	6,840
平成24年	449,709	370,398	54,872	17,556	6,883

※各年度末現在

● 自動車台数調べ（その1）

（単位：台） 資料：宮崎運輸支局

年次	貨物車				乗合	大型特殊
	普通車	小型四輪	被けん引車	軽自動車四輪	普通車 (普通・小型)	
平成20年	1,525	2,661	19	9,926	122	198
（小林市）	1,183	2,059	13	7,839	117	160
（旧野尻町）	342	602	6	2,087	5	38
平成21年	1,501	2,520	19	9,822	123	196
（小林市）	1,155	1,941	13	7,761	118	155
（旧野尻町）	346	579	6	2,061	5	41
平成22年	1,491	2,442	17	9,656	121	193
平成23年	1,472	2,388	22	9,437	125	194
平成24年	1,460	2,337	22	9,391	126	190
平成25年	1,458	2,270	23	9,194	112	193

年次	乗用車			特種	二輪車	
	普通車	小型車	軽四輪	用途車 (普通・小型)	小型	軽
平成20年	5,735	10,504	11,395	609	582	442
（小林市）	4,837	8,748	9,526	493	472	362
（旧野尻町）	898	1,756	1,869	116	110	80
平成21年	5,629	10,144	12,079	590	613	488
（小林市）	4,732	8,432	10,093	467	494	400
（旧野尻町）	897	1,712	1,986	123	119	88
平成22年	5,642	9,910	12,417	599	631	499
平成23年	5,680	9,762	12,648	604	650	506
平成24年	5,750	9,653	13,162	606	683	525
平成25年	5,860	9,431	13,590	609	725	517

※各年3月31日現在(軽自動車は各年4月1日現在)

● 自動車台数調 (その2)

(単位:台) 資料:税務課

年次	原 動 機 付 自 動 車			農 耕 車
	125cc～90cc	90cc～50cc	50cc以下	
平成20年	124	181	3,447	3,287
平成21年	131	178	3,354	3,263
平成22年	143	167	3,231	3,203
平成23年	171	170	3,154	3,315
平成24年	181	158	3,027	3,321
平成25年	196	153	2,865	3,299

※各年4月1日現在 登録台数

● 郵便施設

資料:日本郵便(株)九州支社

年度	総数	直営	簡易局
平成25年	17	8	9

※年度末現在

● 電話施設数状況

資料:NTT西日本(株)宮崎支店

年度	施設数
平成24年	15,365

※年度末現在

● 公衆電話施設状況

資料:NTT西日本(株)宮崎支店

年度	総数	デジタル公衆電話	アナログ公衆電話	カード専用 (再掲)	カード・硬貨併用 (再掲)
平成24年	141	21	120	4	137

※年度末現在

# 15. 公安・消防

## ● 裁判所

資料：宮崎地方裁判所

名称	所在地	職員(人)		
		合計	常勤職員	非常勤職員
小林簡易裁判所	小林市真方112番地	25	4	21

※平成25年4月1日現在

## ● 民事事件

(単位：件) 資料：宮崎地方裁判所

年次	受理			既済	未済
	合計	旧受	新受		
平成24年	551	49	502	512	39

※小林簡易裁判所(管轄地域：小林市、えびの市、西諸県郡)取扱の件数

## ● 刑事事件

(単位：件) 資料：宮崎地方裁判所

年次	受理			既済	未済
	合計	旧受	新受		
平成24年	266	9	257	258	8

※小林簡易裁判所(管轄地域：小林市、えびの市、西諸県郡)取扱の件数 ※数値：概数

## ● 検察庁

資料：宮崎地方検察庁都城支部

名称	所在地	職員				
		年度	合計	検察官	事務官	その他
小林区検察庁	小林市細野266番地1	平成25年	2(2)	(2)	2	-

※平成25年4月1日現在 ※( )内は宮崎地方検察庁都城支部との併任で外数である。

## ● 事件調査数

(単位：件) 資料：宮崎地方検察庁都城支部

年次	受理			処理				捜査中
	合計	警察より	その他	合計	起訴	不起訴	移送その他	
平成19年	759	666	93	758	199	473	86	1
平成20年	664	577	87	664	175	443	46	-
平成21年	676	597	79	676	136	476	64	-
平成22年	735	650	85	735	142	544	49	-
平成23年	726	652	74	726	138	528	60	-
平成24年	600	537	63	599	116	418	65	1

※小林区検察庁(管轄地域：小林市、えびの市、西諸県郡)取扱の件数

## ● 法務局

資料：宮崎地方法務局総務課

名称	所在地	職員数			司法書士	土地家屋調査士
		合計	事務官	その他職員		
宮崎地方法務局 小林出張所	小林市細野266番地1	4	4	-	17	17

※平成25年4月1日現在

● 各種登記事件

(単位:件、千円)

資料:宮崎地方務局総務課

年次	不動産登記			商業・法人等の登記		その他の登記		
	件数	個数	登録免除税	件数	登録免除税	件数	個数	登録免除税
平成19年	13,463	39,424	132,933	774	12,772	-	-	-
平成20年	10,188	28,575	118,351	698	12,064	2	2	12
平成21年	13,397	34,266	121,075	684	12,595	3	3	18
平成22年	10,268	30,070	113,569	37	395	1	1	6
平成23年	10,187	26,120	108,643	-	-	-	-	-
平成24年	11,941	31,069	117,182	-	-	-	-	-

※平成22年1月25日商業法人登記事務の管轄区域変更

※宮崎地方務局小林出張所分(管轄地域:小林市、えびの市、西諸県郡)取扱の件数

※登録免除税:端数切捨て

● 警察署

資料:小林警察署

名称	管轄区域	交番	駐在所
小林警察署	小林市・高原町	2	9

※平成25年4月1日現在

● 刑法犯発生検挙状況

(単位:件、人)

資料:小林警察署

年次	総数		凶悪犯		粗暴犯		盗犯		知能犯		その他	
	発生	検挙	発生	検挙	発生	検挙	発生	検挙	発生	検挙	発生	検挙
平成19年	407	164	3	5	18	17	306	115	47	12	33	15
平成20年	330	143	-	-	15	13	267	108	17	6	31	16
平成21年	275	130	1	-	12	12	230	104	9	8	20	6
平成22年	305	116	3	3	15	14	248	80	8	2	28	14
平成23年	328	128	2	1	7	7	278	103	6	8	30	6
平成24年	270	111	0	1	15	14	216	71	6	7	33	18

※小林警察署管内

● 特別法犯発生件数

(単位:件)

資料:小林警察署

年次	総数	狩猟・鉄砲・火薬	覚せい剤	その他
平成19年	22	5	-	17
平成20年	12	4	-	8
平成21年	23	3	2	18
平成22年	12	-	-	12
平成23年	17	-	2	15
平成24年	15	-	1	14

※小林警察署管内

● 青少年犯罪検挙状況

(単位:人)

資料:小林警察署

年次	総数		14歳未満		14歳～18歳		19歳	
	男	女	男	女	男	女	男	女
平成19年	20	8	-	-	17	8	x	-
平成20年	52	10	-	-	50	10	x	-
平成21年	23	9	-	-	22	8	x	x
平成22年	9	x	x	-	8	x	-	-
平成23年	10	-	-	x	9	-	x	-
平成24年	14	-	x	-	12	-	-	-

※小林警察署管内



● 交通事故

(単位:人) 資料:小林警察署

年次	総数			四輪		
	件数	負傷	死亡	件数	負傷	死亡
平成19年	394	483	6	382	472	3
平成20年	368	470	2	363	466	1
平成21年	464	556	4	361	451	4
平成22年	472	546	4	453	527	3
平成23年	469	565	3	450	546	3
平成24年	414	480	7	392	458	7

年次	二輪車			自転車・歩行者・その他		
	件数	負傷	死亡	件数	負傷	死亡
平成19年	10	11	1	2	-	2
平成20年	5	4	1	-	-	-
平成21年	39	40	-	1	1	-
平成22年	14	14	-	5	5	1
平成23年	17	17	-	2	2	-
平成24年	18	18	-	4	4	-

※小林警察署管内

● 警察取締に関する営業者数

(単位:人) 資料:小林警察署

年次	総数	質屋	古物商
平成19	537	1	536
平成20	554	1	553
平成21	561	1	560
平成22	575	1	574
平成23	575	1	574
平成24	584	1	583
平成25	596	1	595

※各年4月1日現在 ※小林警察署管内

● 風俗営業者数

(単位:人) 資料:小林警察署

年次	総数	カフェー	ダンスホール	パチンコ	麻雀	その他
平成19	44	12	1	11	7	13
平成20	40	13	1	7	6	13
平成21	40	13	1	7	6	13
平成22	46	10	1	5	5	25
平成23	44	9	1	5	4	25
平成24	33	9	1	5	6	12
平成25	26	6	1	5	5	9

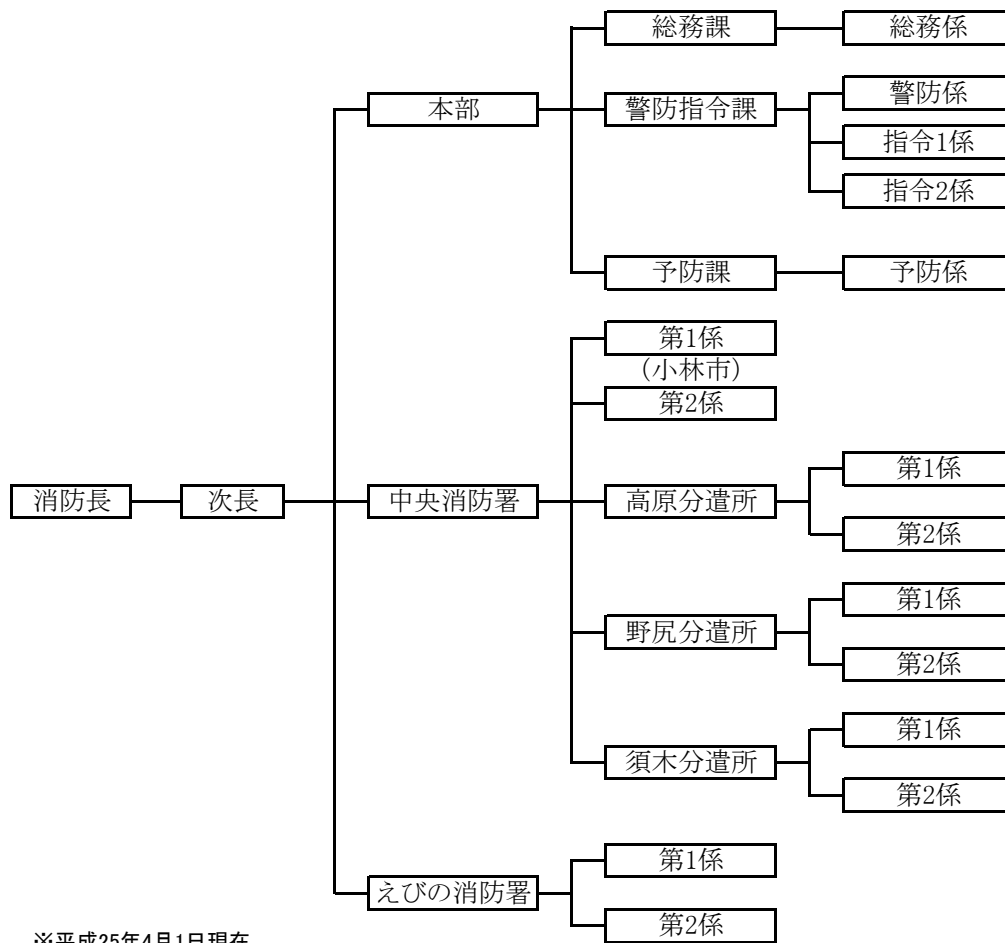
※各年4月1日現在 ※小林警察署管内

● 消防本部職員数

(単位:人) 資料:西諸広域行政事務組合中央消防署

名称	総数	消防監	消防司令長	消防司令	消防司令補	消防士長	消防副士長	消防士	その他の職員
消防本部	24	1	1	4	1	12	1	4	-
中央消防署	29	-	1	-	2	12	-	14	-
野尻分遣所	11	-	-	1	1	3	2	4	-
須木分遣所	10	-	-	-	-	6	1	3	-

※平成25年4月1日現在



※平成25年4月1日現在

● 原因別火災発生件数

(単位:件) 資料:西諸広域行政事務組合

年度	総数	たき火	コンロ	火入れ	ストーブ	放火	たばこ	火遊び	その他
平成19	34	8	4	-	1	1	1	-	19
平成20	26	4	2	-	1	2	-	1	16
平成21	24	4	4	2	-	-	1	1	12
平成22	49	6	2	1	1	0	0	0	39
平成23	38	4	1	-	-	-	-	-	33
平成24	26	3	2	6	0	0	0	0	14

● 火災件数及び焼失面積

(単位:件、㎡) 資料:西諸広域行政事務組合

年度	総数	建物火災							山林・その他の火災	
		件数	棟数		世帯数		焼失面積	件数	焼失面積	
			住家	非住家	全焼	半焼				
平成19	34	18	13	5	7	-	1,660	15	3,300	
平成20	26	16	12	14	7	-	1,333	9	1,700	
平成21	24	13	9	4	3	-	1,021	11	4,900	
平成22	49	21	18	15	17	0	1,804	15	3,545	
平成23	38	23	15	22	11	1	1,416	14	4,860	
平成24	26	14	9	4	7	2	1,413	9	2,648	

※焼失面積:建物・山林のみ

● 火災損害調

(単位:千円、人) 資料:西諸広域行政事務組合

年度	建物損害				林野損害	車両損害	その他	死傷者
	合計	建物	内容物	その他				
平成19	25,773	21,555	4,218	-	271	101	30	3
平成20	52,611	45,426	7,185	-	293	833	11	2
平成21	30,670	20,338	10,332	-	1,498	76	15	-
平成22	49,863	38,562	11,301	-	279	674	22	3
平成23	29,782	18,587	11,195	-	839	2,025	-	2
平成24	62,914	54,028	8,886	-	403	1,637	4,163	4

● 救急出動件数

(単位:件) 資料:西諸広域行政事務組合中央消防署

年度	総数	交通事故	労働災害	急病	一般負傷	自損行為	その他
平成19	1,431	135	4	738	172	23	359
平成20	1,380	132	11	695	159	29	354
平成21	1,399	133	11	739	152	32	332
平成22	1,792	143	6	977	196	38	432
平成23	1,819	157	9	987	224	27	415
平成24	1,889	137	9	1,105	220	25	393

● 消防水利

資料:危機管理課

防火水槽			消火栓
20t以上～40t未満	40t以上	合計	
191	207	398	608

※平成25年4月1日現在

● 消防施設及び機械器具

資料:危機管理課

詰所	警鐘台	サイレン 吹鳴塔	指令車	小型動力 ポンプ	消防ポンプ 自動車	無線局	
						基地局	移動局
26	-	16	3	19	14	8	141

※平成25年4月1日現在

● 消防団員数

資料:危機管理課

総数	団長	副団長	分団長	副分団長	部長	班長	団員
513	1	4	10	21	27	105	345

※平成25年4月1日現在

# 16. 金融

## ● 市内金融機関の状況

(単位:百万円) 資料:市内各金融機関

種別		普通銀行				
年度		平成20年	平成21年	平成22年	平成23年	平成24年
預金	総額	84,556	98,984	115,703	106,314	108,246
	当座預金	470	537	658	599	526
	普通預金	48,250	56,406	58,703	59,006	60,620
	通知預金	75	84	68	311	299
	定期預金	33,597	38,971	52,607	43,024	44,267
	定期積金	255	309	1,054	227	226
	納税準備	5	5	8	4	7
	その他	1,862	2,670	2,608	2,842	2,301
預金のうち一般預金		77,242	91,126	99,208	98,385	101,941
貸出金	総額	40,676	36,434	45,784	38,327	39,443
	手形貸付	3,126	1,993	2,164	1,802	2,507
	証書貸付	35,398	32,426	39,773	34,094	34,110
	当座貸越	1,971	1,927	3,769	2,357	2,728
	割引手形	180	88	77	74	98

種別		農協・信用金庫・労働金庫				
年度		平成20年	平成21年	平成22年	平成23年	平成24年
預金	総額	76,246	77,677	83,529	84,052	84,051
	当座預金	25	19	22	28	23
	普通預金	28,985	30,730	33,377	34,661	34,955
	通知預金	0	0	0	0	18
	定期預金	44,852	44,864	43,993	47,504	47,098
	定期積金	1,998	1,833	1,849	1,623	1,645
	納税準備	1	1	0	0	0
	その他	385	230	4,282	234	307
預金のうち一般預金		-	54,785	72,335	80,543	80,136
貸出金	総額	28,294	30,614	30,957	30,885	30,915
	手形貸付	606	439	501	518	503
	証書貸付	25,213	26,780	27,341	27,254	27,221
	当座貸越	2,457	3,388	3,106	3,100	3,167
	割引手形	18	7	6	12	22

# 17. 年表

## ● 小林市年表

西 暦	年 号	月 日	事 項
1889	明治22	5.1	市町村制の施行に伴い、小林村・須木村が発足
1912	大正元	11.8	小林町制施行
1913	大正2	3.6	民間電話開通
1930	昭和5	3.21	西小林郵便局開設
1933	昭和8	12.5	「須木の滝」が県の名勝に指定
1934	昭和9	3.16	霧島連山一帯を霧島国立公園に指定
		4.17	「伊東塚」が県指定史跡となる
		12.13	須木村役場新庁舎建設起工式
1939	昭和14	1.17	小林古墳6基が県指定史跡となる
		7.20	東方郵便局開設
1948	昭和23	4.1	県立小林高等学校発足
1950	昭和25	4.1	小林市単独市制施行
		5.1	養護老人ホーム「慈敬園」開設
		7.1	市立中央保育所開所
		11.1	霧島が日本観光地百選に入る
		12.28	市営球場完工
1951	昭和26	1.28	第1回市内一周駅伝競走大会開催
		7....	市営西小林診療所開設
		10.1	市福祉事務所設置
1952	昭和27	10.21	須木村中央公民館完成
		11.1	市教育委員会設置
		〃	須木村教育委員会設置
1953	昭和28	4.1	市立小林病院開設
		6.18	市立白梅寮(母子寮)開設
		10.14	小林電報電話局が郵便局から分離、新局舎に移転
1954	昭和29	4.1	区長制度実施
1955	昭和30	2.1	旧軍谷トンネル開通
		4.1	市制5周年記念式典挙行
		7.1	し尿処理を市営として操業開始
		7.14	細野簡易水道完工
		...	原地区簡易水道完工
1956	昭和31	3.31	県淡水魚業指導所小林総合養魚場開設
		11.23	市豊年祭催行
1957	昭和32	7....	第1回市民水泳大会開催
		11.19	南霧島有料道路開通
		12.22	小林高校、第8回全国高等学校駅伝競走大会で初優勝
1958	昭和33	4.27	NHK小林放送局開局
		4.3	村立須木診療所発足
		7.31	須木中学校県ジュニアバレーボール大会優勝
		8.19	北霧島道路開通

西 曆	年 号	月 日	事 項
1958	昭和33	10.10	第1回市民大会催行
		〃	霧島国立公園一帯を鳥獣保護区域に指定
1959	昭和34	2.17	新燃岳爆発
		3.9	綾第2発電所完成、運転開始
		4.8	西諸医師会立小林准看護学校開校
		4.14	霧島火山観測所完成
		5.1	宮崎～熊本間「準急えびの号」運行開始
1960	昭和35	1.22	NHK小林放送局第二放送開始
		4.1	市制10周年記念式典挙行
		〃	市消防署発足
		〃	幸ヶ丘小学校開設
		5.15	第1回市民球技大会開催
		7.12	綾第1発電所完成、運転開始
1961	昭和36	1.24	須木村商工会発足
		4.1	県立小林工業高等学校創立
		10.28	霧島有料道路全線開通
1962	昭和37	2.5	上水道通水式
		4.27	西諸医師会館落成
		5.7	市生活改善センター完工
		11.2	第1回総合文化祭開幕
		11.3	第1回村民体育大会開催
1963	昭和38	5.13	須木郵便局庁舎落成
		10.1	内山へき地保育所開所
		10.23	低開発地域工業開発地区の指定を受ける
1964	昭和39	1.1	小林市社会福祉協議会発足
		3.22	小林・高原・野尻・飯野の電話が即時通話となる
		4.1	県立小林商業高等学校開設
		4.30	旧市庁舎閉庁式開催
		5.2	新市庁舎開庁式開催
		11.3	村道奈佐木・内山線開通
1965	昭和40	4.30	小林高等職業訓練所完工
		9.4	県立小林青年技術館完工
1966	昭和41	1.14	霧島広域農業経済圏指定
		3.11	市し尿処理場完工
		4.8	高千穂学園小林西高等学校開校
		4.21	県保健所新築移転(西町)
		4.25	市民憲章制定、道徳高揚都市宣言
		9.12	霧島広域農業経済圏整備事業計画決定
		9.13	小林家畜市場完工
		10.1	須木村立中央保育所開所
		11.9	小林自動車専門学校(後の小林共立自動車学校)開設
1967	昭和42	3.30	市ごみ焼却場完工
		5.30	小林西諸地域視聴覚ライブラリー発足
		11.26	消防署が県保健所跡に移転

西 暦	年 号	月 日	事 項
1968	昭和43	2.21	えびの地震発生
		6.14	エヒメアヤメ自生南限地が国の天然記念物に指定される
		8.2	霧島岑神社御神像6軀が市指定有形文化財第1号となる
1969	昭和44	4.1	鳥田町保育所開所
		10.27	市葬祭センター落成
		12.23	霧島西部地区生鮮食料品卸売市場起工式
1970	昭和45	1.10	本町商店街アーケード完成
		1.18	須木村立小中学校給食センター完成、完全給食開始
		4.1	県小林総合養魚場が県水産試験場小林分場となる
		5.1	須木村、過疎地域振興特別措置法に基づく過疎地域の指定を受ける
		10.9	市制20周年記念式典挙行
		10.20	九州ゲンゼ(株)宮崎工場操業開始
1971	昭和46	3.8	九州ゲンゼ(株)宮崎工場創業式挙行
		4.4	小林市老人センター「百歳会館」開設
		5.21	九州ゲンゼ須木分工場操業開始
		6.24	村立須木診療所落成
		7.28	西諸広域行政事務組合設立
1972	昭和47	2.15	小林市総合計画策定
		4.6	新軍谷トンネル開通
		5.15	新市民病院開院
		8.3	須木村立歯科診療所開設
		10.26	西諸広域行政事務組合消防本部発足
1973	昭和48	2.3	九州縦貫自動車道宮崎線起工
		4.5	西諸広域消防が業務開始
		4.8	天皇・皇后両陛下を迎えて第24回全国植樹祭開催
		4.11	市養護老人ホーム慈敬園新築移転
		4.15	西諸広域北分遣所発足
		5.1	市民病院に人工腎臓センター設置
		11.3	村民体育大会開催
1974	昭和49	3.5	全国植樹祭記念公園第1号に永田平公園が決まる
		3.31	小林市・西諸地区農業共済組合が広域合併、「西諸県農業共済組合」として新発足
		〃	奈佐木小、田代八重小廃校、須木小学校へ統合
		4.27	62年間吉都線を走りつづけたSL引退
		5.1	小林西諸地区の農協が広域合併、「小林地区農業協同組合」として新発足
		6.29	市中央公民館・勤労青少年ホームが完工
		11.7	市民体育館完工
1975	昭和50	2.1	3館合同落成式開催(市民体育館・中央公民館・勤労青少年ホーム)
		4.15	特別養護老人ホーム「ひなもり園」設置
		5.14	常陸宮ご夫妻を迎えて夷守台で記念植樹
		5.23	村の天然記念物誕生(第1号レンゲツツジ、第2号ケナシ・ベニバナ・ヤマシャクヤク)
1976	昭和51	3.4	九州縦貫自動車道(えびの～高原間)開通
		3.26	木浦木小・中学校閉校

西 暦	年 号	月 日	事 項
1976	昭和51	4.10	重度身体障害者施設「野菊の里」開設
		10.1	村民憲章・村木・村花・村鳥・村旗制定
1977	昭和52	2.19	蒸気機関車「C58-277」が緑ヶ丘公園で設置披露
		4.1	永仁の碑が市指定有形文化財となった
		6.7	小林野尻高原衛生事業事務組合設立
		12.11	須木中学校創立30周年記念式典挙行
1978	昭和53	3.25	小林高校女子、第8回全国高校バスケットボール選抜優勝大会で初優勝
		3.31	三之宮峡一帯が県緑地環境保全地域の指定を受けた
		6.15	須木村にテレビ民放中継局設置
		11.3	第1回市民表彰式開催
1979	昭和54	2.9	1市2町(小林・高原・野尻)衛生事業組合し尿処理場完工
		3.11	第1回村民駅伝大会開催
		3.31	村民体育館完成
		5.15	市中央児童センター落成
		8.7	全国高校総合体育大会女子バスケットボールで小林高校優勝
		10.5	求人情報テレホンサービス開始
1980	昭和55	3.28	市清掃工場完工
		4.1	社会福祉法人「ありの実園」設置
		8.2	小林工業高校、全国高校総体新体操で初優勝
		10.1	市の木(桜)・市の花(コスモス)・市期制定
		10.6	須木村役場新庁舎起工式
		10.26	市制施行30周年記念式典挙行
1981	昭和56	3.25	西小林児童センター完工
		4.10	市制施行30周年記念植樹祭挙行
		10.12	市立図書館完工
		11.2	須木村役場庁舎落成式・祝賀会
		11.3	須木村民歌・新村民音頭制定
		11.2	内山小学校創立100周年記念式典
1982	昭和57	3.30	小林市新総合計画策定
		3.31	中河間地区生活改善センター落成
		5.1	山幸株式会社須木工場操業開始
		6.5	市社会福祉センター落成
		10.26	市食肉センター完工
		11.3	第1回むらまつり開催
1983	昭和58	3....	小林堆肥センター設置
		4.1	市民相談室開設
		8.1	市制情報テレホンサービス開設
		12.25	第1回県女子駅伝競走大会で小林市が優勝
1984	昭和59	1.31	優良町村全国表彰を受賞
		3.1	老人福祉デイサービス事業開始
		4.4	市勤労者体育センター完工
		5.30	「花と緑のまちづくり」の指定を受ける[国土庁]
		7.4	西諸広域葬祭センター完工
		9.13	小林家畜市場完工



西 暦	年 号	月 日	事 項
1985	昭和60	3.28	全国名水百選に「出の山湧水」が選ばれる[環境庁]
		8.3	すきむら河川プール完成
		12.1	総合運動公園多目的広場完成
		〃	霧島有料道路無料開放
1986	昭和61	4.1	消防団、分団制をとる(1団、4分団、13個部編成)
		4.25	霧島屋久国立公園管理官事務所開設
		11.17	皇太子ご夫妻を迎えて第10回全国育樹祭開催
		12.6	小林市シルバー人材センター設立
1987	昭和62	5.28	宮崎種畜牧場が豚受精移植に成功
		6.30	運輸省国際観光モデル地区に小林市が第2次指定
		9.10	国道265号線須木・小林間道路改良完成
1988	昭和63	3.24	県食肉衛生検査所小林支所落成
		4.8	県緑化推進委員会西諸県支部が小林植樹祭を催行
		4.12	乗合タクシー導入許可
		4.27	すきむらんどオープン
1989	平成元	1.8	昭和から平成へ改元
		4.27	「ふるさといきものの里」に出の山のホテルが選ばれた
		6.12	置村百年記念式典開催
		7....	「日本一星空の美しい町」に認定された
		10.23	花木製作所株式会社と大和合成樹脂工業株式会社調印
1990	平成2	3.27	市議会で核兵器廃絶・平和都市宣言を議決
		4.28	東方大丸太鼓橋が市指定有形文化財となった
		9.29	ふれあいコスモスin霧島、生駒音楽祭・コスモスパラダイスin生駒開催
		11.22	市制40周年記念式典挙行
1991	平成3	9.30	第3次小林市総合計画策定
		10.21	特別養護老人ホームひなもり園に小林第1介護支援センターを開設
		11.25	新燃岳の火山活動が活発化したため、新燃岳とその付近への登山は禁止となる
1992	平成4	4.17	市ふれあい農園、市シルバーハウス開園
		4.24	市コスモホール落成
		9.12	小・中学校週5日制(月1回)導入
		9.30	モデル地区で資源ゴミ回収スタート
		10.26	東栗巣野六地藏幢、鰐口が市指定有形文化財に、粥餅田古戦場跡、東二原地下式横穴群、永久井野かくれ念仏洞が市指定史跡となった
11.15	鳥田町小学校創立百周年記念式典開催		
1993	平成5	1.12	小林市文化会館落成
		3.9	高齢者給食宅配便出発式を行う(シルバーランド望峰の里)
		4.3	西小林診療所完工
		5.7	広域総合的な圏域づくりのため「にしもろはひとつ」推進協議会発足
		6.5	市完全土曜閉庁制実施
		6.1	須木村、し尿処理施設環境センター完成
		7.7	宮崎フリーウェイ工業団地造成事業協定、県庁で調印
		8.8	第75回全国高等学校野球選手権記念宮崎大会で小林西高校(夏の甲子園大会でベスト8進出)優勝

西 暦	年 号	月 日	事 項
1993	平成5	9.1	福祉共同作業所「ふれあいの里」開所
		10.6	有楽椿が市指定天然記念物となった
1994	平成6	1.18	北きりしまコスモドーム落成
		3.10	ふるさと定住住宅完成
		4.23	森永貞一郎氏胸像除幕、記念館落成
		4.28	すきむらんどに淡水魚展示館オープン
		10.1	北きりしま物産センター「四季彩館」落成
1995	平成7	1.20	小林ふるさと市民の会設立
		1.31	市議会で市議会議員定数の削減を議決(26人から25人へ)
		3.28	北きりしま大橋開通
		4.2	北きりしまリゾート牧場「コスモス牧場」開場
		5.25	県出の山淡水魚展示館落成
		8.1	特別養護老人ホーム「美穂の里」完成
		10.10	市民体育大会で市総合運動公園陸上競技場のこけら落とし
1996	平成8	3.19	特別養護老人ホーム「陽光の里」落成
		3.25	新石氷橋完工
		4.25	出の山名水ホテル館完成
		5.1	コスモス牧場に畜産資料館開館
		5.8	西小林中学校創立50周年式典
		6.1	内山地域福祉センター完成
		6.28	ふるさと永久井野橋・ふれあいの里公園開通・開園式
		7.20	「残したい音風景百選」に三之宮峡の「櫓の轟」が選ばれる
		8.25	『〇「わ」伝心小林・よか人・よかまち・よか自然』市民大会開催
		11.9	ねんりんピック'96、ペタンク大会開催
		12.20	第3次小林市総合計画・後期総合計画策定
1997	平成9	1.14	心身障害者通院施設「ほのぼの園」を「ふれあいの里」に併設
		2.19	市防災行政無線開局式
		4.15	市給食センター落成
		4.16	小林シルバーワークプラザ開所
		4.30	「東方地区における産業廃棄物中間処理施設についての市民投票に関する条例」を市議会で可決
		7.25	市主催産業廃棄物学習会の開催(～10月3日まで、計9回)
		11.16	東方地区における産業廃棄物中間処理施設の賛否を問う市民投票を執行、建設反対票が多数
1998	平成10	3.20	県道宮崎須木線、麓トンネル完成
		5.15	市農村環境改善センター開館
		7.4	「まちの駅・スマイル館」が中央通りにオープン
		7.10	ひなもり台オートキャンプ場オープン
		7.31	東方地区における産業廃棄物中間処理施設(九州北清・北清企業)と「環境保全に関する協定書」を締結
		10.8	出の山の県水産試験場でチョウザメの人工ふ化に成功
		11.26	県西諸県農業改良普及センター新庁舎落成
		12.1	事件・事故・災害などに対する「タクシー110番通報制度」発足
1999	平成11	3.15	KNTクリーンセンター(し尿処理場)完工

西 暦	年 号	月 日	事 項
1999	平成11	3.15	地域振興券の交付開始
		6.12	小林総合運動公園市営野球場落成記念式典及び招待高校野球大会開催
		7.16	西諸地域介護認定審査会発足
		9.1	在宅介護支援センター(基幹型)開設
		9.20	介護保険制度「要介護認定申請」受付開始
		9.29	「小林市環境基本条例」制定(平成12年4月1日施行)
		11.15	田代八重ダム・発電所完成
		12.28	すきむらんど温泉「かじかの湯」オープン
2000	平成12	1.10	祝日法改正に伴い「成人式」を第2日曜日に指定
		3.11	東方中学校校舎落成および学校創立50周年記念式典開催
		〃	県内2ヶ所で口蹄疫発生のため半径50km圏内の搬出制限地域に指定される(小林市では発生していない)
		4.1	知的障害者授産施設「ふれあいの里」落成式
		4.22	小林総合運動公園市営テニスコート落成記念テニス大会開催
		5.10	口蹄疫安全宣言の発表
		10.6	市の鳥「ヒバリ」に決定
		11.12	市制施行50周年記念植樹祭開催
		11.16	小林工業高等学校創立40周年記念式典
		11.22	小林市制施行50周年記念式典
		11.25	小林少子化対策フォーラム開催
2001	平成13	2.21	県営市谷地区ほ場整備事業の竣工式
		2.24	小林市郵政まちづくり協議会が記念植樹祭
		3.16	小林公共下水道事業に伴う小林浄化センター操業開始
		3.19	戸籍システムの電算化に伴い新システムの稼働式が行われる
		3.25	小林工業高等学校男子新体操部、全国高校選抜大会で初優勝
		3.27	第4次小林市総合計画策定
		4.1	小林市情報公開制度のスタート
		5.13	永久津中学校の校舎落成式
		6.11	生活支援ハウス(うらら館)がひなもり園内に完成
		9.1	小林市・えびの市・西諸県郡の5つの森林組合が合併
		10.26・27	第6回全国くりサミットin須木開催
		11.11	須木村、青森県小泊村との友好村締結式
		11.17	小林高等学校創立80周年記念式典
		12.4	市営牧場で受精卵移植センター建設起工式
2002	平成14	2.1	野菊の里に身体障害者デイサービスセンターが開所
		3.28	「オオヨドガワゴロモ自生地」を市天然記念物とし、市の文化財に指定
		4.1	完全学校週5日制が全ての学校で始まる
		4.20	小林市受精卵センター及びたい肥処理施設竣工式
		4.21	小林総合運動公園市営プール完成記念式典
		5.24	三松中学校校舎落成式
		7.9	三之宮峡が「全国遊歩道百選」に決定
		7.26	須木村シルバー人材センター設立
		8.8	小林西高校女子ソフトボール部が、岐阜県で開催された全国大会で優勝
		8.10	文化会館10周年記念事業として、NHKのど自慢開催

西 暦	年 号	月 日	事 項
2002	平成14	10.19	小林中学校新体操部が東京で開催された全国大会で優勝
2003	平成15	1.9	西諸地域市町村任意合併協議会設立
		3.31	小林市男女共同参画基本計画策定
		〃	小林市環境基本計画策定
		〃	小林市高齢者保健福祉計画策定
		4.1	市民病院の産婦人科が一時休止に入る
		7.3	旧寿屋跡地に「プラッセ大和小林店」オープン
		7.14	須木村総合ふるさとセンター新築工事起工式
		9.26	定住促進のためヲドノ地区宅地分譲開始
		10.4	西諸地域市町村任意合併協議会解散
11.21	「小林市営農センター」設立		
2004	平成16	2.16	小林市・野尻町・須木村合併法定協議会の設置
		3.15	すきむらんど多目的交流施設完成
		4.1	高原町が合併協議会に加入
		6.21	須木村の地域再生計画が国の認定を受ける
		8.4	みやまきりしまロード全線開通
		8.27	須木村総合ふるさとセンター完成
		12.17	小林市・須木村合併協議会設置
2005	平成17	1.31	須木村で市町村合併住民説明会(～2月15日まで)
		2.3	小林市中央通商店街のアーケード撤去工事開始
		2.7	小林市で市町村合併住民説明会(～20日まで)
		3.1	小林市・須木村合併協定書調印式
		3.10	小林市議会において廃置分合関連議案を議決
		3.16	須木村議会において廃置分合関連議案を議決
		3.25	県道宮崎・須木線小野トンネル完成
		3.28	須木村木工加工施設完成
		4.1	社会就労センター「あさひの里小林分場」の開園式
		〃	小林市男女共同参画推進条例施行
		4.11	宮崎県立都城養護学校小林校の開校式及び入学式
		5.18	小林市・須木村社会福祉協議会合併調印式
		5.27	市・警察・郵便局・PTAによる「こども110番」調印式
11.21	宮崎インターナショナルグルーミングスクールを誘致企業に指定		
2006	平成18	3.3	須木村閉村式・お別れ会
		3.17	小林市閉市式
		3.20	小林市・須木村の合併に伴い、「新小林市」誕生
		4.1	社会福祉法人コスモス会による養護老人ホーム「慈敬園」の運営開始
		4.26	株式会社ミヤザキ九州工場増設立地調印式
		4.28	第1回須木地域協議会開催
		7.30	新「小林市」誕生記念式典
		8.14	小林すき納涼花火大会
		10.15	合併記念市民スポーツ祭こぼやし大運動会
2007	平成19	1.19	畜産担い手育成総合整備事業起工式
		2.21	小林市総合計画基本構想計画議決
		2.22	「市の花」等を制定

西 暦	年 号	月 日	事 項
2007	平成19	3.4	小林小学校新校舎落成式
		3.28	ふるさと林道「野尻・内山線」開通式
		4.1	須木診療所完成
		4.12	ふるさと林道「皇子原・夷守台線」開通式
		4.29	原地区集会施設落成式
		6.1	サンキョーミート株式会社による市食肉センターの管理運営開始
		6.22	生駒名水株式会社立地調印式
		8.12	新「小林市」誕生1周年記念「NHKのど自慢」開催
		10.1	のりやいバス「おうらい」運行開始
		11.19	環霧島会議発足
		2008	平成20
4.1	小林市・高原町・野尻町法定合併協議会設置		
〃	県立小林秀峰高等学校開校		
10.30	小林市・高原町・野尻町法定合併協議会休止		
11.10	野尻町長から小林市長に法定合併協議会設置を申入れ		
11.18	野尻町で市町合併住民説明会（～20日まで、4会場）		
11.21	小林市で市町合併住民説明会（～27日まで、6会場）		
11.25	小林市・野尻町合併協議会に関する確認書調印式		
12.1	小林市・野尻町議会で合併協議会設置議案可決		
〃	小林市・野尻町法定合併協議会設置		
2009	平成21	1.21	小林市・野尻町合併協定調印式
		4.1	小林市立市民病院が「小林市立病院」に名称等を変更
		〃	市内全ての小中学校で小中一貫教育実施
		5.10	宮崎県ウォーキング大会in小林
		7.31	株式会社クリーン・アクア・ビバレッジのミネラルウォーター製造工場竣工式
		9.24	新「小林市立病院」が開院・診療開始
		9.25	株式会社ヘラクレスジャパンの肉巻きおにぎり工場建設立地協定調印
		10.2・3	第55回宮崎県畜産共進会開催
		10.7	浜ノ瀬ダム本体工事開始、初打設式
		10.13	株式会社コダマの焼酎工場（すきむらんど内）建設立地協定調印
		10.17	第22回全国スポーツ・レクリエーション祭スポレクみやざき2009（～20日まで） 小林市ではトランポリンとペタンクを開催
2010	平成22	1.18	宮崎ウッドペレットの固形燃料、木質ペレット工場立地調印式
		2.15	浜ノ瀬ダム定礎式
		2.16	三喜金属工業株式会社の超精密金属部品工場建設立地協定調印
		2.27	宮崎県立商業高等学校閉校式
		3.1	宮崎県立工業高等学校閉校式
		3.6	野尻町閉町式
		3.13	内山小・中学校、鳥田町小学校休校式
		3.19	野尻町閉庁式
		3.23	小林市・野尻町の合併に伴い、新「小林市」誕生
		〃	小林市野尻庁舎開庁式、小林市・野尻町合併記念式典
		4.16	㈱ミヤザキの合成樹脂加工工場建設立地協定調印
		4.・・・	宮崎県内各地で口蹄疫発生

西 暦	年 号	月 日	事 項
2010	平成22	7.21	小林市立図書館野尻分館開館
		9.14	霧島ジオパークが日本ジオパークに認定
		10.13	災害時応急対策について小林地区建設業協会と協定調印
		11.26	誘致企業認定の四位農園と企業立地協定締結
2011	平成23	1.26	霧島山の新燃岳が52年ぶり爆発的噴火
		6....	大雨による被害が市内で多発
		3.11	東北地方太平洋沖を震源とするM9.0の日本史上最大級の地震発生
		8.9	まちづくり座談会(13会場)
		8....	市民活動団体「チーム小林47」が被災地の子どもたちを小林市に招待
		7.22	高野山旗学童軟式野球選手権大会(全国大会)で3位入賞
		8.3	小林市秀峰高校男子ハンドボール部が悲願の初優勝
		10.1	市民活動支援センター開設
		10.1	県内初「小林市水資源保全条例」施行
		11.6	小林市コスモホール周辺で防災訓練
		11.27	小林高等学校創立90周年
2012	平成24	2.26	「一人ひとりが豊かになる小林をめざして」産学官シンポジウム開催
		4.2	ファミリーサポートセンター虹 オープン
		4.23	小林市小・中学校「読みきかせ」連絡協議会が文部科学大臣表彰を受賞
		9.2	協働のまちづくり小林宣言大会
		10.1	定住自立圏形成協定締結(小林・高原、小林・えびの)
		10.1	小林駅100周年祭記念運行式及び記念式典
		10.3	小林市歌「小林市民の歌 ～ふるさと ゆめ 未来～」制定
		10.28	第10回全国和牛能力共進会で日本一
		11.23	石川県能登町と姉妹都市締結
2013	平成25	1.5	開館20周年の文化会館で成人式
		1.9	看護医療専門学校の新設置について、学校法人宮崎総合学院と西諸医師会、西諸3市町の間で合意および調印
		2.10	県高校新人駅伝競走大会で、小林高校駅伝部が男女アベック優勝
		2.23～24	第15回みやざきツーデーマーチ「こばやし霧島連山絶景ウォーク」開催
		2.26	NPO法人 市民後見センターみやざきが発足
		4.1	小林市観光イメージキャラクター「こすも～」誕生
		4.1	小林市まちづくり基本条例が制定
		5.13	北きりしま田舎物語推進協議会が、県内初となる農家民泊で修学旅行生を受け入れ
		6.15	西小林中学校区で、さずな協働体第1号となる「にっこばまちづくり協議会」設立
		8.3	文化連盟50周年コンサート開催
		9.1・10.1	小林へ移住した小林市地域おこし協力隊員4名委嘱
		10.8	JR吉都線全線開通100周年
		10.29	小林市の新ご当地弁当「チョウザメ炙りちらし」完成披露
		12.7	第27回毎日カップ中学校体力づくりコンテストで、永久津中学校が優良賞受賞

## 2013(平成25)年度版 小林市統計書

---

平成26年 4月 発行

編集・発行 小林市企画政策課

小林市細野300番地

TEL 0984-23-0456

FAX 0984-25-1037

E-mail:k\_kikaku@city.kobayashi.lg.jp

---