

2004 小林市勢要覽

資 料 編

小 林 市

発刊によせて

平成 16 年度版「小林市勢要覧・資料編」をここに刊行いたします。

本市は、宮崎県南西部に位置し、南に秀麗な霧島連山を眺める田園都市で、古くから当地方の産業・経済・文化の中核都市として発展してまいりました。

本書は、小林市の人口、産業、社会、教育及び文化等、市勢のあらゆる分野にわたる基本的な統計資料を総合的、かつ体系的に収録し、本市の現状と発展の推移を明らかにするという編集方針により作成いたしました。

この小林市勢要覧・資料編が、行政施策はもとより、企業経営の計画、立案さらには皆様の生活向上の指針として幅広くご活用いただければ幸いに存じます。

最後に本書の刊行にあたり貴重な資料の提供、その他格別のご協力をいただきました関係機関各位のご厚意に対しまして心より感謝の意を表しますとともに今後とも、なお一層のご指導とご協力を賜りますようお願いいたします。

平成 17 年 3 月

小林市長 堀 泰一郎

目次

1. 位置・土地・気象	1	● 水道事業会計決算	12
● 位置	1	● 未償還市債の内訳（一般会計）	13
● 面積及び広域	1	● 年度末未償還市債額	13
● 河川	1	● 市税収納状況	13
● 山岳	1	● 年度別起債額（一般会計）	13
● ばく布	1	● その他の収入	13
● 気象	1	● 県税収納状況	14
2. 人口	2	● 課税された家屋	14
● 人口・世帯の推移	2	● 課税された土地	15
● 自然動態人口	2	● 課税された固定資産課税標準額	15
● 社会動態人口	2	● 課税対象調	15
● 年齢別・男女別人口	3	● 市有財産調	15
● 年齢別人口（3区分）	3	6. 市民所得	16
● 労働力状態及び15歳以上人口	3	● 市内総生産	16
● 産業別15歳以上就業者数	3	● 市民所得	17
● 産業別・年齢別15歳以上就業者数	4	7. 農林業	18
● 昼間人口	4	● 農家総数と経営耕地面積	18
● 2市3町村の人口	5	● 農家人口（1）年齢別世帯員数	18
● 外国人国籍別人口	5	● 農家人口（2）自営農業従事者年齢別世帯員数	18
3. 議会	6	● 販売農家数（専業、兼業別）、自給農家数	19
● 歴代議長	6	● 経営規模別農家数	19
● 歴代副議長	6	● 農業機械	19
● 市議会議員	7	● 家畜数	19
● 市議会実績（その一）	7	● 工芸、園芸作物生産状況	20
● 市議会実績（その二）	7	● 普通作物生産状況	20
4. 行政	8	● 林産物生産状況	20
● 歴代市長	8	● 公私有林野面積	20
● 歴代助役	8	● 畜産生産状況	20
● 歴代収入役	8	● 酪農	20
● 市役所機構、及び職員数	9	● 農地等取得資金等の申請状況	21
● 公平委員会委員	10	● 公私有林野の伐採面積と材積及び造林面積	21
● 監査委員	10	● 農業経営基盤強化促進事業	21
● 固定資産評価審査委員会委員	10	● 農業委員会委員	21
● 選挙管理委員会委員	10	● 農業委員会処理事業量	21
● 選挙人名簿登録人員	10	● 農業共済金支払状況	22
● 農業委員会委員選挙人名簿登録人員	10	● 農業共済引受状況	22
● 公職選挙投票状況	11	● 市営食肉センター利用状況	22
5. 財政	12	8. 商工業	23
● 一般会計予算	12	● 商店数、従業者数、販売額の推移	23
● 一般会計決算	12	● 中小企業融資預託利用状況	23
● 特別会計決算	12	● 地域別製造品出荷額等	23
● 病院事業会計決算	12	● 産業別工場数、従業者数	23
		● 製造品出荷額等	24

● 産業別事業所数・従業者数	24	● 年間貸出利用状況（図書館）	36
● 民営事業所（産業別事業所数・従業者数）	25	● 貸出文庫利用状況（図書館）	36
● 従業者規模別事業所数、従業者数	25	● 放送局	36
9. 民生労働	26	● テレビ普及状況	36
● 民生委員及び福祉主事	26	● 文化会館利用状況（回数）	37
● 母子生活支援施設	26	● 文化会館利用状況（人数）	37
● 生活保護状況	26	● 文化財	37
● 保育所	26	● 公民館各種講座	38
● 身体障害者手帳交付状況	26	● 公民館設置状況	38
● 募金の状況	26	● 公民館利用状況	38
● 社会福祉施設	27	● 勤労青少年ホーム	38
● 国民年金支給状況	27	12. 水道・電気	39
● 労働組合組織状況	27	● 上水道概要	39
● 一般職業紹介状況（パートを含む）	28	● 給水状況	39
● 新規学卒者の取扱状況	28	● 送配揚水管（延長）	39
● 失業者給付金支給状況	28	● 利用状況	40
10. 保健・衛生	29	● 簡易水道概要	40
● 小林保健所職員	29	● 飲料水供給施設	40
● 医療保健等の施設	29	● 給水状況	40
● 医療品等販売業者	29	● 送配水管（延長）	40
● 環境衛生関係施設	29	● 給水状況	41
● 感染症発生状況	29	● 送配水管（延長）	41
● 死因別死亡者数	29	● 電気設備	42
● 医療保健従事者数	29	● 電灯契約口数及び使用電力量	42
● 市民病院職員数	30	● 契約数及び使用電力量	42
● 市民病院建物・病床数	30	13. 建設	43
● 市民病院利用状況	30	● 都市計画法適用区域	43
● 葬祭センター利用状況	30	● 都市計画用途地域	43
● 市営墓地	30	● 都市計画準防火地域	43
● 予防接種実施状況	31	● 都市公園	44
● 1歳6か月児健康診査実施状況	31	● 橋梁	44
● 国民健康保険運営協議会委員	31	● 国道、県道	44
● 国民健康保険加入状況	31	● 市道	44
● 国民健康保険税収納状況	31	● 市営住宅、教職員住宅	44
● 国民健康保険給付状況	32	14. 運輸・通信	45
● 介護保険第1号被保険者数	32	● 郵便施設	45
● 介護保険給付状況	32	● 電話施設数状況	45
● 介護保険要介護（要支援）認定者数	32	● 公衆電話施設数状況	45
● 介護保険料（第1号被保険者分）収納状況	32	● 郵便物取扱状況	45
11. 教育・文化	33	● 郵便切手販売状況	45
● 教育委員会委員	33	● J R 乗客状況	45
● 幼稚園の概要	33	● 宮崎交通バス	45
● 小学校の概要	33	● 宮交タクシー	45
● 中学校の概要	34	● 三和タクシー	45
● 高等学校、各種学校の概要	34	● こばやし交通	45
● 中学校卒業生・高等学校卒業生の進学及び就職状況	35	● 宮崎交通運行状況及び乗客数	46
● 中学校卒業生・高等学校の産業別就職状況	35	● 自動車台数調	46
● 図書館蔵書数	36	● 宮崎自動車道小林 I ・ C 年度別 1 日平均交通量	46

15.	公安・消防	47
●	裁判所	47
●	民事事件	47
●	刑事事件	47
●	事件調査数	47
●	検察庁	47
●	法務局	47
●	各種登記事件	47
●	警察署	48
●	刑法犯発生検挙状況	48
●	青少年犯罪検挙状況	48
●	特別法犯発生件数	48
●	交通事故	48
●	警察取締に関する営業者数	48
●	風俗営業者数	48
●	西諸広域行政事務組合	49
●	消防本部(署)職員数	49
●	原因別火災発生件数	49
●	火災件数及び焼失面積	49
●	消防水利	49
●	火災損害調	50
●	救急出動件数	50
●	消防施設及び機械器具	50
●	消防機構（非常備消防）	50
●	消防団員数	50
16.	金融	51
●	市内金融機関の状況	51
17.	年表	52
●	小林年表	52

1. 位置・土地・気象

● 位置

方	位	地	点	東	経	北	緯
市	役	所	大字細野300番地	130度58分30秒		31度59分35秒	
極		東	大字東方山代	131度04分		—	
極		西	霧島山韓国岳	130度52分		—	
極		北	木浦木県境	—		32度09分	
極		南	霧島山・高千穂峯	—		31度53分	

● 面積及び広域

面	積	広		域	周	囲	
		東	西				南
230.76	k m ²	19.45	k m	30.10	k m	102.00	k m

● 河川

水系名	幹支川 の別	河川名	流域面積	流路延長
大淀川	1支	岩瀬川	364.7 k m ²	63.5 k m
〃	2支	石氷川	97.2 k m ²	14.9 k m
〃	2支	辻之堂川	63.6 k m ²	13.0 k m
〃	3支	洗出川	11.9 k m ²	5.0 k m
〃	3支	真方川	32.7 k m ²	8.5 k m
〃	2支	谷ノ木川	23.7 k m ²	—
〃	3支	巢ノ浦川	12.0 k m ²	—

● 山岳

名称	所在地	高さ
大幡山	霧島	1,352.5m
新燃岳	〃	1,420.8m
獅子戸岳	〃	1,429.0m
夷守岳	〃	1,344.1m
韓国岳	〃	1,700.3m

● ばく布

名称	所在地	高さ	巾
櫓の轟	大字東方	7.5m	3.6m
赤松轟	大字南西方	14.5m	2.4m
永ふたき轟	大字北西方	9.1m	2.4m

● 気象

資料：宮崎地方気象台

区分(単位)	平均気温 (°C)	最高気温 (°C)	最低気温 (°C)	降水量 (mm)	最大降水量 (mm)	日照時間 (時間)
平成15年	16.3	35.2	-4.0	2769.0	153.0	1929.7
1月	4.6	15.4	-4.0	64.0	22.0	171.3
2月	7.6	18.5	-1.9	89.0	42.0	158.3
3月	9.4	22.6	-2.1	236.0	62.0	177.4
4月	16.0	26.6	4.5	226.0	63.0	157.7
5月	19.2	28.7	8.3	322.0	96.0	92.3
6月	21.8	30.4	11.6	670.0	105.0	84.6
7月	25.6	33.5	18.0	269.0	153.0	137.7
8月	26.1	34.9	20.5	410.0	125.0	162.3
9月	24.0	35.2	10.9	187.0	69.0	232.8
10月	17.3	27.8	4.2	88.0	40.0	220.5
11月	15.8	26.6	1.2	167.0	44.0	139.6
12月	7.7	21.2	-2.3	41.0	30.0	195.2

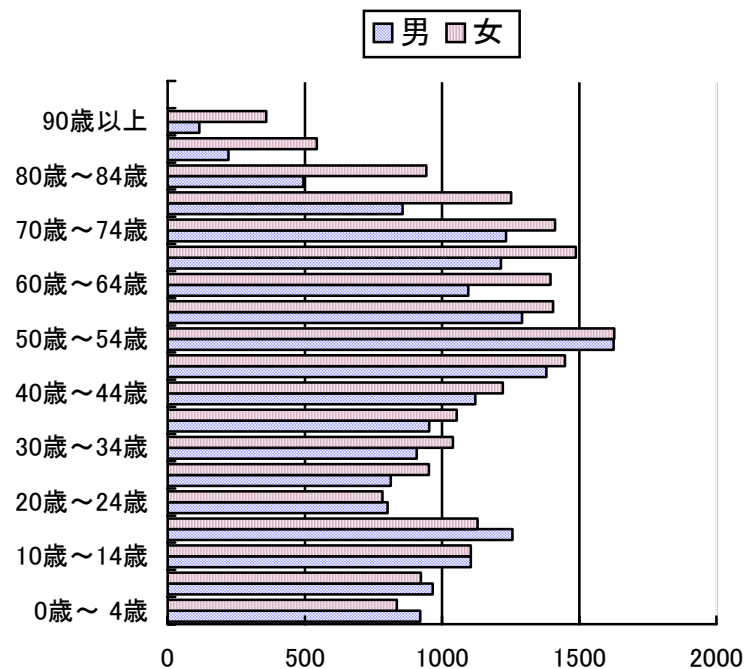
注1：日照時間は、太陽電池式日照計による値

ホームページ <http://www.fukuoka-jma.go.jp>

● 年齢別・男女別人口

資料：企画調整課

年齢別	総数	男	女
総数	39,284	18,372	20,912
0歳～4歳	1,756	921	835
5歳～9歳	1,889	966	923
10歳～14歳	2,210	1,105	1,105
15歳～19歳	2,387	1,257	1,130
20歳～24歳	1,585	802	783
25歳～29歳	1,765	813	952
30歳～34歳	1,948	908	1,040
35歳～39歳	2,007	953	1,054
40歳～44歳	2,343	1,121	1,222
45歳～49歳	2,828	1,380	1,448
50歳～54歳	3,253	1,625	1,628
55歳～59歳	2,697	1,292	1,405
60歳～64歳	2,491	1,096	1,395
65歳～69歳	2,703	1,215	1,488
70歳～74歳	2,645	1,233	1,412
75歳～79歳	2,108	856	1,252
80歳～84歳	1,438	495	943
85歳～89歳	766	222	544
90歳以上	474	115	359
不詳	△9	△3	△6



※平成16年10月1日現在

注：年齢別人口は国勢調査人口をもとに、住民基本台帳による増減数を各歳別に増減して推計しているため一部の年齢にマイナスを生じることがある。

● 年齢別人口（3区分）

資料：企画調整課

年次	年少人口 (0～14歳)		生産年齢人口 (15～64歳)		老年人口 (65歳～)	
	総数	構成比	総数	構成比	総数	構成比
12	6,659	16.5	24,434	60.6	9,253	22.9
13	6,471	16.1	24,221	60.3	9,498	23.6
14	6,289	15.7	23,920	59.8	9,784	24.5
15	6,091	15.4	23,627	59.6	9,937	25.1
16	5,855	14.9	23,304	59.3	10,134	25.8

※10月1日現在

● 労働力状態及び15歳以上人口

年次	平成7年			平成12年		
	総数	男	女	総数	男	女
総数	33,077	15,356	17,721	33,687	15,546	18,141
労働力人口	21,416	11,730	9,686	20,852	11,263	9,589
就業者	20,667	11,276	9,391	19,911	10,686	9,225
失業者	749	454	295	941	577	364
非労働力人口	11,646	3,619	8,027	12,805	4,267	8,538

※国勢調査

● 産業別15歳以上就業者数

産業別	平成7年	平成12年		
		総数	男	女
総数	20,667	19,911	10,686	9,225
第一次産業	4,703	4,163	2,269	1,894
農業	4,500	3,998	2,134	1,864
林業・狩猟業	192	157	127	30
漁業・水産養殖業	11	8	8	—
第二次産業	5,079	4,558	2,962	1,596
鉱業	10	10	9	1
建設業	2,238	2,173	1,872	301
製造業	2,831	2,375	1,081	1,294
第三次産業	10,877	11,190	5,455	5,735
卸売・小売業	3,843	3,856	1,748	2,108
金融・保険業	369	334	150	184
不動産業	88	65	41	24
運輸・通信業	691	665	558	107
電気・ガス・水道業	65	65	54	11
サービス業	4,864	5,250	2,144	3,106
公務	957	936	751	185
分類不能の産業	8	19	9	10

※国勢調査

● 産業別・年齢別 15 歳以上就業者数

産業別	総数	15～19 歳	20～29 歳	30～39 歳	40～49 歳	50～59 歳	60～69 歳	70 歳以上
総数	19,911	295	2,771	3,464	5,054	4,317	2,732	1,278
第一次産業	4,163	10	147	312	626	808	1,411	849
農業	3,998	9	140	295	588	750	1,371	845
林業	157	—	6	17	38	52	40	4
漁業	8	1	1	—	—	6	—	—
第二次産業	4,558	89	632	815	1,409	1,127	403	83
鉱業	10	—	—	3	3	3	1	—
建設業	2,173	41	346	328	669	529	223	37
製造業	2,375	48	286	484	737	595	179	46
第三次産業	11,190	196	1,992	2,337	3,019	2,382	918	346
電気・ガス 熱供給・水道業	65	3	23	9	13	17	—	—
運輸・通信業	665	3	82	130	208	202	32	8
卸売・小売業・飲食店	3,856	99	560	714	1,016	899	415	153
金融・保険業	334	10	82	82	89	55	11	5
不動産業	65	—	5	6	15	23	9	7
サービス業	5,250	78	1,057	1,139	1,406	1,001	407	162
公務	936	3	178	255	265	182	44	9
分類不能	19	—	5	2	7	3	—	2

※平成 12 年国勢調査

● 昼間人口

区分	常住人口	流出人口		流入人口		昼間人口
		県内他市町村 で従業・通学	他県で 従業・通学	県内他市町村 に常住	他県に常住	
総数	40,346	3,530	163	4,654	112	41,419
15 歳未満	6,659	8	—	3	—	6,654
15～19 歳	2,465	354	5	1,256	11	3,373
20～24 歳	1,597	354	8	381	3	1,619
25～29 歳	1,980	371	8	399	4	2,004
30～34 歳	2,007	424	11	351	9	1,932
35～44 歳	5,079	872	54	938	30	5,121
45～54 歳	6,239	817	52	902	37	6,309
55～64 歳	5,067	273	21	362	13	5,148
65～74 歳	5,316	56	4	58	4	5,318
75 歳以上	3,937	1	—	4	1	3,941

※平成 12 年国勢調査

● 2市3町村の人口

資料：企画調整課

市町村名	世帯数	人 口			面 積 (k m ²)
		総 数	男	女	
総数	32,849	84,537	39,699	44,838	931.47
小林市	15,282	39,284	18,372	20,912	230.76
えびの市	9,221	23,480	10,957	12,523	283.00
高原町	4,102	10,812	5,179	5,633	85.38
野尻町	3,318	8,652	4,099	4,553	88.86
須木村	926	2,309	1,092	1,217	243.47

※平成16年10月1日現在

● 外国人国籍別人口

資料：市民課

年次	総数	韓 国 及 び 朝 鮮	中 国	アメリカ	イタリア	イギリス	フ ィ リ ン ピ	ア ル ゼ ン チ ン	そ の 他
平成 12	80	12	16	2	1	1	26	—	22
13	89	9	24	1	1	2	37	—	15
14	107	10	25	2	1	2	55	—	12
15	148	11	51	5	1	1	67	—	12
16	192	10	78	4	1	1	81	—	17

※12月31日現在

3. 議会

● 歴代議長

歴代	氏名	就任	退任
初代	窪谷 次兵衛	昭25. 4. 1	昭26. 4. 29
2	鶴丸 寛一	昭26. 4. 30	昭30. 4. 30
3	野辺 晃	昭30. 5. 10	昭34. 4. 30
4	高橋 照次	昭34. 5. 12	昭36. 5. 15
5	坂下周 蔵	昭36. 5. 15	昭38. 4. 30
6	緒方熊 吉	昭38. 5. 10	昭40. 9. 18
7	有馬直 序	昭40. 9. 18	昭42. 4. 30
8	松元重 六	昭42. 5. 9	昭44. 5. 12
9	水間 等	昭44. 5. 12	昭44. 11. 24
10	緒方熊 吉	昭44. 11. 24	昭46. 4. 30
11	中園健 一	昭46. 5. 10	昭46. 6. 12
12	三嶋健 次	昭46. 10. 5	昭48. 5. 10
13	水間 等	昭48. 5. 10	昭50. 4. 30
14	下津佐 善作	昭50. 5. 10	昭52. 7. 18
15	堀 敬二	昭52. 7. 18	昭54. 4. 30
16	徳留久 夫	昭54. 5. 12	昭56. 5. 14
17	中園健 一	昭56. 5. 14	昭58. 4. 30
18	八重尾 勇	昭58. 5. 10	昭60. 5. 11
19	野坂静 彦	昭60. 5. 11	昭62. 4. 30
20	赤崎多 聞	昭62. 5. 15	平元. 5. 11
21	堀 泰一郎	平元. 5. 11	平3. 4. 30
22	福島 昭	平3. 5. 14	平5. 5. 11
23	野瀬逸 雄	平5. 5. 11	平7. 4. 30
24	今屋敷 忠	平7. 5. 11	平9. 5. 9
25	池田一 郎	平9. 5. 9	平11. 4. 30
26	吉藺辰 朗	平11. 5. 13	平13. 5. 8
27	久保茂 俊	平13. 5. 8	平15. 4. 30
28	下津佐 善治	平15. 5. 13	在任中

※平成16年12月31日現在

● 歴代副議長

歴代	氏名	就任	退任
初代	海老原 紋之助	昭25. 4. 1	昭25. 4. 28
2	日高 威	昭25. 4. 28	昭26. 4. 29
3	窪谷 次兵衛	昭26. 4. 30	昭28. 4. 27
4	野辺 晃	昭28. 4. 27	昭30. 4. 30
5	押川 忠	昭30. 5. 10	昭32. 5. 9
6	緒方熊 吉	昭32. 5. 9	昭34. 4. 30
7	種子田 寅市	昭34. 5. 12	昭36. 5. 15
8	有馬直 序	昭36. 5. 15	昭38. 4. 30
9	松元重 六	昭38. 5. 10	昭40. 8. 2
10	堀之内 恒夫	昭40. 8. 2	昭42. 4. 30
11	中園健 一	昭42. 5. 19	昭44. 5. 12
12	永友 清	昭44. 5. 12	昭46. 4. 30
13	海老原 昌生	昭46. 5. 10	昭48. 12. 13
14	陣 軍司	昭48. 12. 13	昭50. 4. 30
15	東園福 八	昭50. 5. 10	昭52. 7. 18
16	山田賢 司	昭52. 7. 18	昭54. 4. 30
17	中村次 雄	昭54. 5. 12	昭56. 5. 14
18	山田賢 司	昭56. 5. 14	昭58. 4. 30
19	海老原 政徳	昭58. 5. 10	昭60. 5. 11
20	山下元 二	昭60. 5. 11	昭62. 4. 30
21	竹添春 雄	昭62. 5. 15	平元. 5. 11
22	永崎住 義	平元. 5. 11	平3. 4. 30
23	野瀬逸 雄	平3. 5. 14	平5. 5. 11
24	古川澄 夫	平5. 5. 11	平7. 4. 30
25	久保茂 俊	平7. 5. 12	平9. 5. 9
26	松元朝 則	平9. 5. 9	平11. 4. 30
27	深草哲 郎	平11. 5. 13	平12. 8. 9
28	岡園讀 字	平12. 8. 28	平13. 5. 8
29	川野八 郎	平13. 5. 8	平15. 4. 30
30	原 勝	平15. 5. 13	在任中

※平成16年12月31日現在

● 市議会議員

議番	席号	氏名	党派	所属委員会
1		大山敬子	無所属	総務
2		久保田恭弘	〃	経済建設・議運
3		蔵本茂弘	〃	教育厚生・〇議運
4		溝口誠二	〃	総務
5		首藤美也子	〃	〇経済建設
6		小嶋利春	〃	◎経済建設
7		大浦竹光	〃	〇教育厚生・議運
8		小川利廣	〃	総務
9		早田 實	〃	〇総務・議運
10		新 与助	〃	◎総務・議運
11		田中 悟	〃	◎教育厚生
12		中山高師	〃	教育厚生
13		山口昭典	〃	総務
14		下津佐善治	〃	議長・総務
15		大山則夫	〃	教育厚生
16		中屋敷慶次	〃	経済建設
17		川野八郎	自由民主	総務
18		深草哲郎	〃	教育厚生・◎議運
19		原 勝	無所属	副議長・経済建設
20		赤下健次	公明	経済建設
21		久保茂俊	無所属	教育厚生・議運
22		松元朝則	〃	経済建設
23		吉 蘭辰朗	〃	経済建設

※平成16年12月31日現在 注：◎印 委員長 ○印 副委員長

● 市議会実績（その一）

区分	回数	会期日数	本会議	委員会
定例会	4	89	26	20
臨時会	3	3	3	—

※平成16年1月～12月

● 市議会実績（その二）

区分	市長提出	議員提出	請願陳情
件数	108	10	13
議決内容	可決	79	10
	否決	—	—
	承認	4	—
	同意	7	—
	認定	13	—
	不認定	—	—
	終了	5	—
	採択	—	—
	不採択	—	—
	継続審査	—	—
	審議未了	—	—
	取下げ	—	—
その他	—	—	

※平成16年1月～12月

● 歴代市長

歴代	氏名	就任	退任
初代	岡 藺 助左衛門	昭 25. 4. 1	昭 26. 4. 4
2	岡 藺 助左衛門	昭 26. 4. 24	昭 30. 4. 30
3	志戸本 慶次郎	昭 30. 5. 1	昭 34. 4. 19
4	志戸本 慶次郎	昭 34. 4. 30	昭 38. 4. 29
5	志戸本 慶次郎	昭 38. 4. 30	昭 42. 4. 29
6	脇 元 正	昭 42. 4. 30	昭 46. 4. 29
7	脇 元 正	昭 46. 4. 30	昭 50. 4. 29
8	志戸本 慶次郎	昭 50. 4. 30	昭 54. 3. 2
9	志戸本 慶七郎	昭 54. 4. 22	昭 58. 4. 21
10	森 祐一郎	昭 58. 4. 24	昭 62. 4. 23
11	志戸本 慶七郎	昭 62. 4. 26	平 3. 4. 25
12	森 祐一郎	平 3. 4. 26	平 7. 4. 25
13	堀 泰一郎	平 7. 4. 26	平 11. 4. 25
14	堀 泰一郎	平 11. 4. 26	平 15. 4. 25
15	堀 泰一郎	平 15. 4. 27	在任中

※平成 16 年 12 月 31 日現在

● 歴代助役

歴代	氏名	就任	退任
初代	志戸本 次 朗	昭 25. 4. 1	昭 26. 6. 11
2	押 川 公 信	昭 26. 7. 24	昭 30. 5. 26
3	野 元 綱 雄	昭 30. 5. 27	昭 34. 5. 26
4	野 元 綱 雄	昭 34. 5. 27	昭 38. 5. 26
5	野 元 綱 雄	昭 38. 5. 27	昭 42. 5. 26
6	広 瀬 与 一	昭 42. 6. 22	昭 46. 6. 5
7	芥 藤 一 夫	昭 46. 7. 30	昭 48. 7. 14
8	南 郷 秋 則	昭 48. 10. 3	昭 50. 6. 5
9	加 藤 勲	昭 50. 6. 23	昭 54. 6. 16
10	別 府 鉄 朗	昭 54. 7. 3	昭 58. 5. 14
11	野 辺 曦	昭 58. 6. 7	昭 62. 4. 30
12	栢 元 隆 之	昭 62. 6. 8	平 3. 4. 25
13	野 辺 曦	平 3. 6. 3	平 7. 4. 30
14	栢 元 隆 之	平 7. 6. 1	平 11. 5. 31
15	中 山 藤 作	平 11. 6. 1	平 15. 5. 31
16	末 元 三 夫	平 15. 6. 1	在任中

※平成 16 年 12 月 31 日現在

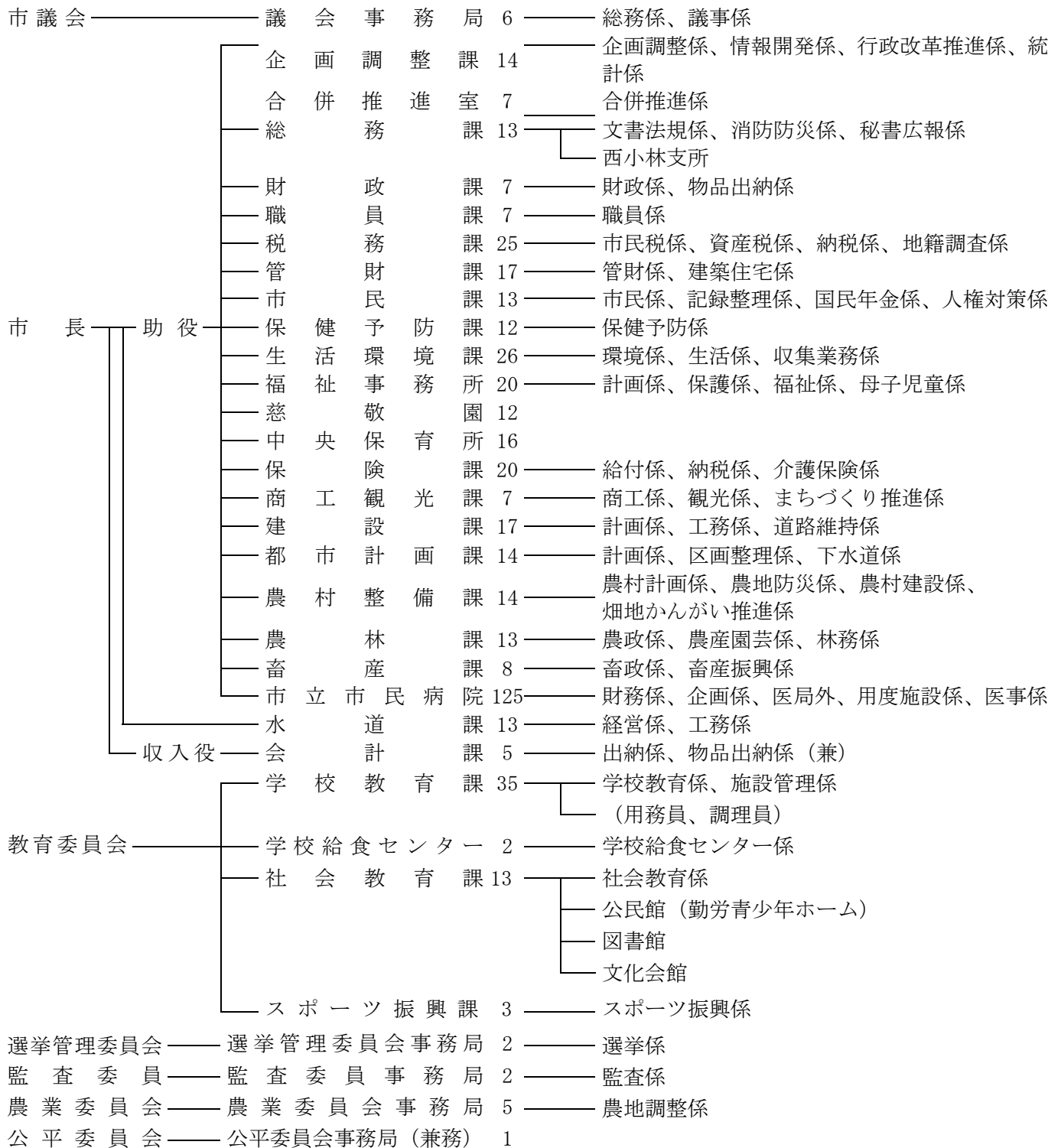
● 歴代収入役

歴代	氏名	就任	退任
初代	大牟田 恵 一	昭 25. 4. 1	昭 26. 6. 11
2	深 瀬 彦 二	昭 26. 7. 24	昭 30. 5. 27
3	大牟田 恵 一	昭 30. 5. 28	昭 34. 5. 27
4	指 宿 広 三	昭 34. 5. 28	昭 38. 5. 27
5	指 宿 広 三	昭 38. 5. 28	昭 42. 5. 27
6	鶯 戸 徳 次	昭 42. 6. 22	昭 46. 6. 21
7	鶯 戸 徳 次	昭 46. 6. 22	昭 50. 6. 5
8	井 上 司	昭 50. 6. 23	昭 53. 12. 19
9	安 田 芳 規	昭 54. 7. 5	昭 58. 7. 4
10	安 田 芳 規	昭 58. 7. 5	昭 62. 6. 1
11	藺 田 三 男	昭 62. 6. 8	平 3. 4. 25
12	海老原 昌 生	平 3. 6. 3	平 7. 4. 30
13	安 楽 重 則	平 7. 6. 2	平 11. 6. 1
14	安 楽 重 則	平 11. 6. 2	平 15. 6. 1
15	肥 後 正 弘	平 15. 6. 2	在任中

※平成 16 年 12 月 31 日現在

● 市役所機構、及び職員数

総数 493 名



※平成 16 年 10 月 1 日現在

● **公平委員会委員**

職名	氏名	住所	選任
委員長	二之宮 義人	小林市大字細野 2336 番地 8	平 14. 10. 14
委員	鮫島 凧	小林市大字細野 1759 番地 5	平 13. 10. 3
	楨 健一郎	小林市大字真方 246 番地 2	平 15. 10. 5

※平成 16 年 10 月 1 日現在

● **監査委員**

職名	氏名	住所	選任
委員長	横山 道朗	小林市大字真方 947 番地	平 13. 3. 30
委員	中山 高師	小林市大字細野 432 番地	平 15. 5. 21

※平成 16 年 10 月 1 日現在

● **固定資産評価審査委員会委員**

職名	氏名	住所	選任
委員	前原 市郎	小林市大字細野 3131 番地	平 13. 4. 9
	大迫 敏生	小林市大字細野 486 番地 21	平 15. 3. 29
	吉谷 春雄	小林市大字堤 4618 番地 8	平 14. 6. 29

※平成 15 年 10 月 1 日現在

● **選挙管理委員会委員**

職名	氏名	住所	選任
委員長	高野 三郎	小林市大字真方 1023 番地 12	平 15. 10. 27
委員	大坪 袈裟次	小林市大字細野 423 番地 11	
	前田 長生	小林市大字真方 1520 番地	
	米 喜美子	小林市大字細野 1856 番地	

※平成 16 年 10 月 1 日現在

● **選挙人名簿登録人員**

調製期日	総数	男	女
平成 12 年 9 月 1 日	31, 978	14, 780	17, 198
平成 13 年 9 月 1 日	32, 135	14, 863	17, 272
平成 14 年 9 月 1 日	32, 182	14, 912	17, 270
平成 15 年 9 月 1 日	32, 055	14, 831	17, 224
平成 16 年 9 月 1 日	32, 023	14, 796	17, 227

● **農業委員会委員選挙人名簿登録人員**

調製期日	総数	男	女
平成 12 年 3 月 31 日	8, 761	4, 311	4, 929
平成 13 年 3 月 31 日	9, 180	4, 532	4, 648
平成 14 年 3 月 31 日	7, 438	3, 720	3, 718
平成 15 年 3 月 31 日	1, 477	1, 426	2, 903
平成 16 年 3 月 31 日	2, 662	1, 356	1, 306

● 公職選挙投票状況

選挙名	執行年月日	当日有権者			投票者			棄権者			投票率 (%)			開票内訳			
		総数	男	女	総数	男	女	総数	男	女	総数	男	女	投票者 総数	有効 投票	無効 投票	持帰り その他
市長	平11. 4. 25	31,247	14,457	16,790	26,909	12,231	14,678	4,338	2,226	2,112	86.12	84.60	87.42	26,909	26,497	406	6
市長	平15. 4. 27	32,127	14,868	17,259	25,046	11,348	13,698	7,081	3,520	3,561	77.96	76.32	79.37	25,046	24,821	225	—
市議会議員	平11. 4. 25	31,247	14,457	16,790	26,907	12,230	14,677	4,340	2,227	2,113	86.11	84.60	87.42	26,907	26,526	381	—
市議会議員	平15. 4. 27	32,127	14,868	17,259	25,044	11,347	13,697	7,083	3,521	3,562	77.95	76.32	79.36	25,044	24,721	322	1
市農業委員会委員	平 8. 7. 7	無投票															
市農業委員会委員	平11. 7. 11	9,528	4,632	4,896	6,643	3,346	3,297	2,885	1,286	1,599	69.72	72.24	67.34	6,643	6,598	45	—
市農業委員会委員	平14. 7. 7	無投票															
県知事	平11. 7. 18	31,870	14,774	17,096	17,362	8,069	9,293	14,508	6,705	7,803	54.48	54.62	54.36	17,362	17,211	151	—
県知事	平15. 7. 27	31,732	14,662	17,070	18,649	8,638	10,011	13,083	6,024	7,059	58.77	58.91	58.65	18,649	18,442	207	—
県議会議員	平11. 4. 11	31,588	14,621	16,967	23,532	10,783	12,749	8,056	3,838	4,218	74.50	73.75	75.14	23,532	23,305	227	—
県議会議員	平15. 4. 13	31,553	14,563	16,990	21,973	10,033	11,940	9,580	4,530	5,050	69.64	68.89	70.28	21,973	21,728	245	—
衆議院議員(小)	平 8. 10. 20	31,363	14,546	16,817	15,873	7,501	8,372	15,490	7,045	8,445	50.61	51.57	49.78	15,873	14,928	942	3
衆議院議員(小)	平12. 6. 25	31,964	14,783	17,181	21,006	9,732	11,274	10,958	5,051	5,907	65.72	65.83	65.62	21,006	20,481	525	—
衆議院議員(比)	平 8. 10. 20	31,363	14,546	16,817	15,862	7,494	8,368	15,501	7,052	8,449	50.58	51.52	49.76	15,862	14,939	923	—
参議院議員(比)	平10. 7. 12	31,619	14,644	16,975	17,301	8,090	9,211	14,318	6,554	7,764	54.72	55.24	54.26	17,301	16,617	684	—
衆議院議員(比)	平12. 6. 25	31,973	14,789	17,184	21,006	9,731	11,275	10,967	5,058	5,909	65.70	65.80	65.61	21,006	20,005	993	8
参議院議員(比)	平13. 7. 29	32,258	14,916	17,342	21,367	9,826	11,541	10,891	5,090	5,801	66.24	65.88	66.55	21,367	19,985	1,377	5
参議院議員(県)	平10. 7. 12	31,619	14,644	16,975	17,302	8,090	9,212	14,317	6,554	7,763	54.72	55.24	54.27	17,302	16,321	979	2
参議院議員(県)	平13. 7. 29	32,240	14,905	17,335	21,373	9,827	11,546	10,867	5,078	5,789	66.29	65.93	66.61	21,373	20,977	392	4
衆議院議員(小)	平15. 11. 9	32,097	14,843	17,254	18,931	8,826	10,111	13,160	6,017	7,143	59.00	59.46	58.60	18,937	18,507	430	
衆議院議員(比)	平15. 11. 9	32,116	14,853	17,263	18,931	8,823	10,108	13,185	6,030	7,155	58.95	59.40	58.55	18,931	18,432	499	
参議院議員(県)	平16. 7. 11	32,124	14,841	17,283	18,605	8,639	9,966	13,519	6,202	7,317	57.92	58.21	57.66	18,605	18,229	376	
参議院議員(比)	平16. 7. 11	32,146	14,851	17,295	18,618	8,645	9,973	13,528	6,206	7,322	57.92	58.21	57.66	18,618	17,796	822	

5. 財政

● 一般会計予算

※平成16年度 (単位：千円，%)

款(歳入)	予算額	構成比
市 税	3,197,187	20.0
地 方 譲 与 税	326,539	2.0
利 子 割 交 付 金	25,000	0.2
地 方 消 費 税 交 付 金	332,000	2.1
ゴ ル フ 場 利 用 税 交 付 金	8,094	0.0
自 動 車 取 得 税 交 付 金	83,300	0.5
地 方 特 例 交 付 金	111,000	0.7
地 方 交 付 税	4,736,858	29.6
交 通 安 全 対 策 特 別 交 付 金	7,500	0.0
分 担 金 及 び 負 担 金	250,703	1.6
使 用 料 及 び 手 数 料	184,169	1.1
国 庫 支 出 金	1,981,048	12.4
県 支 出 金	1,044,386	6.5
財 産 収 入	12,086	0.1
寄 附 金	1	0.0
繰 入 金	756,087	4.7
繰 越 金	1	0.0
諸 収 入	1,007,339	6.3
市 債	1,948,700	12.2
合計	16,012,000	100.0

款(歳出)	予算額	構成比
議 会 費	192,656	1.2
総 務 費	1,696,929	10.6
民 生 費	4,570,148	28.6
衛 生 費	1,507,720	9.4
農 林 水 産 業 費	1,973,398	12.3
商 工 費	309,279	1.9
土 木 費	2,025,087	12.7
消 防 費	466,431	2.9
教 育 費	1,288,131	8.0
災 害 復 旧 費	43,037	0.3
公 債 費	1,891,029	11.8
諸 支 出 金	38,155	0.2
予 備 費	10,000	0.1
合計	16,012,000	100.0

※補助事業などを含めている。

● 一般会計決算

(単位：千円)

年度	予算現額	決算額	
	総額	収入済額	支出済額
11	17,767,330	18,009,492	17,037,797
12	18,112,126	17,816,133	17,251,611
13	18,357,724	18,311,697	17,759,022
14	16,818,144	16,681,284	16,173,537
15	17,325,882	17,155,032	16,659,171

※端数切捨て

● 特別会計決算

(単位：千円)

会計別	歳入	歳出
簡 易 水 道 事 業	431,979	402,050
食 肉 セ ン タ ー 事 業	278,865	238,556
国 民 健 康 保 険 事 業	4,772,986	4,416,128
物 品 購 入	211,424	211,424
老 人 保 健	4,352,263	4,331,893
農 業 集 落 排 水 事 業	124,400	122,400
公 共 施 設 充 当 用 地 取 得 事 業	30,317	30,317
下 水 道 事 業	694,632	692,632
西 諸 地 域 介 護 認 定 審 査 事 業	42,133	38,659
介 護 保 険 事 業	2,734,689	2,717,823

※平成15年度 端数切捨て

● 病院事業会計決算

(単位：千円)

年度	資本的収入及び支出		収益的収入及び支出	
	資本的収入	資本的支出	事業収益	事業費用
平 11	51,354	85,746	2,402,428	2,404,898
12	71,063	119,266	2,360,111	2,388,298
13	109,777	151,891	2,382,856	2,460,851
14	123,879	163,278	2,225,461	2,338,070
15	50,998	86,728	2,352,449	2,328,548

● 水道事業会計決算

(単位：千円)

年度	資本的収入及び支出		収益的収入及び支出	
	資本的収入	資本的支出	事業収益	事業費用
平 11	93,308	222,772	394,033	356,459
12	53,837	188,179	421,873	349,624
13	33,835	143,903	436,413	354,404
14	6,675	165,004	417,774	370,285
15	43,675	161,780	412,538	352,213

● 未償還市債の内訳（一般） ● 年度末未償還市債額

(単位：千円)

会計)

(単位：千円)

種別	金額
総額	16,455,090
1.普通債	13,756,638
土 木	8,430,124
農 林 水 産	2,825,662
教 育	1,503,240
公 営 住 宅	426,386
社会福祉施設	28,445
消 防	139,610
衛 生 施 設	252,602
まちづくり	0
そ の 他	150,569
2.災害復旧債	243,268
土 木	204,129
農 林 水 産	39,139
そ の 他	0
3.その他	2,455,184

※平成 15 年度末

年度	総額	会 計 別 の 内 訳				
		一般 会計	病院 事業	水道 事業	簡易 水道	食肉 センター 事業
平 11	15,506,726	12,435,545	162,871	1,498,756	865,568	543,986
12	16,564,371	12,923,493	133,247	1,492,291	1,194,136	821,204
13	18,212,958	14,327,007	105,741	1,462,248	1,546,635	771,327
14	19,043,229	15,139,796	103,291	1,396,176	1,676,567	727,399
15	20,430,106	16,455,090	96,860	1,366,245	1,744,894	767,017

● 市税収納状況

資料：税務課

(単位：千円、%)

税目	調定額	収入済額	不納 欠損額	未収入 額	収入率
総 額	3,676,444	3,190,498	75,780	410,166	86.78
市 民 税	1,345,823	1,217,552	10,256	118,015	90.47
固 定 資 産 税	1,771,958	1,456,868	59,140	255,950	82.22
軽自動車税	92,561	82,524	283	9,754	89.16
市たばこ税	284,888	284,888	—	—	100.00
特別土地保有税	—	—	—	—	—
都市計画税	180,836	148,288	6,101	26,447	82.00
旧法による税	—	—	—	—	—
入 湯 税	378	378	—	—	100.00

※平成 15 年度

● 年度別起債額（一般会計）

年度	起債総額 (千円)	市民1人当 起債額 (円)	1世帯当 起債額 (円)
11	1,723,300	42,505	110,802
12	1,802,400	44,915	121,121
13	2,716,700	68,045	181,670
14	2,087,019	52,737	138,682
15	2,651,800	67,534	174,587

注：人口、世帯数は年度末現在による

● その他の収入

(単位：千円、%)

区分	調定額	収入済額	収入率
延 滞 金	1,382	1,382	100.0
過少申告加算金	7	7	100.0
重 加 算 金	855	850	99.4
不申告加算金	61	61	100.0
過年度収入	2,219	—	—

※平成 15 年度 (資料：税務統計書No.43)

注：小林県税事務所内の状況である。

注：千円未満は切捨て。

● 県税収納状況

(単位：千円、%)

税目	調定額	収入済額	収入未済額	不納欠損額	収入率
総額	1,722,574	1,618,817	95,589	8,168	94.0
個人県民税	828,111	737,356	83,063	7,693	89.0
法人県民税	153,392	151,884	1,491	17	99.0
利子割県民税	8,482	8,482	—	—	100.0
個人事業税	60,128	57,815	2,239	74	96.2
法人事業税	503,890	501,302	2,557	30	99.5
不動産取得税	137,258	130,664	6,240	354	95.2
ゴルフ場利用税	20,566	20,566	—	—	100.0
特別地方消費税	—	—	—	—	—
料理飲食等消費税	—	—	—	—	—
狩猟者登録税	5,594	5,594	—	—	100.0
軽油引取税	—	—	—	—	—
入猟税	5,153	5,153	—	—	100.0

※平成15年度

注：小林県税事務所管内の状況である。(資料：税務統計書No.43)

注：千円未満切捨てのため総額は合致しない。

● 課税された家屋

資料：税務課

(単位：戸、㎡、千円)

種別	棟数	床面積	課税標準額	1㎡当り単価
木造				
総数	31,438	1,998,888	34,800,176	17,410
住家	19,688	1,516,539	32,885,089	21,684
非住家	11,750	482,349	1,915,087	3,970
ホテル・簡易旅館 旅館・料亭	122	6,591	108,699	16,492
事務所・銀行 店舗・百貨店	605	32,811	593,193	18,079
劇場・映画館 病院	15	1,617	26,806	16,578
工場 附属家・倉庫	11,005	441,147	1,182,271	2,680
土蔵	1	60	119	1,983
浴場	2	123	3,999	32,512
非木造				
総数	6,513	1,023,041	28,387,833	27,748
鉄筋コンクリート造	238	112,765	8,373,533	74,256
鉄骨造	1,549	474,926	16,347,193	34,421
軽量鉄骨造	4,381	421,527	2,986,161	7,084
コンクリートブロック造	342	9,469	128,513	13,572
鉄骨鉄筋コンクリート造	3	4,354	552,433	126,879
その他	—	—	—	—

※平成16年度概要調書より

● 課税された土地

資料：税務課 (単位：m²、千円)

地目別	地積	課税標準額	筆数
総数	89,173,836	33,312,828	101,038
田	14,979,701	1,691,114	15,263
畑	26,243,963	1,324,480	21,846
宅地	9,449,700	23,595,790	33,002
池沼	47,381	7,633	85
山林	31,593,225	1,092,884	20,967

地目別	地積	課税標準額	筆数
原野	3,560,804	53,388	5,807
牧場	735,155	27,558	123
雑種地	2,563,869	5,518,781	3,942
その他	38	1,200	3

※平成16年度概要調書より

● 課税された固定資産課税標準額 ● 課税対象調

資料：税務課 (単位：千円)

区分	課税標準額
総数	104,725,122
土地	33,308,816
家屋	63,133,686
償却資産	8,282,620

※平成16年4月1日現在

資料：税務課 (単位：人、千円)

種別	納税者数	課税対象額	税額
市民税	15,886	21,387,917	1,233,014
個人	14,991	20,455,628	932,707
法人	895	931,289	300,307
固定資産税	17,326	106,619,942	1,464,359
土地	11,921	32,521,053	452,839
家屋	13,628	61,057,522	829,024
償却資産	427	13,041,367	182,496
固定資産交納付金	—	—	—
交付金	—	—	—
納付金	—	—	—
軽自動車税	20,080	—	92,560
たばこ税	—	—	284,888
都市計画税	10,643	76,501,878	152,134
特別土地保有税	—	—	—

※平成15年度

● 市有財産調

資料：管財課

資料種別		土地その他	建物		
			延面積	木造	非木造
公有財産	公用及び公共用	1,669,093.17	164,998.29	9,487.87	155,510.42
	有価証券	8,770千円	—	—	—
	出資による権利	274,394千円	—	—	—
普通財産	土地	4,457,800.00 m ²	2,419.27 m ²	382.73 m ²	2,036.54 m ²
	立木	136,132.00 m ³	—	—	—
物品	自動車	127台	—	—	—
	機械器具	219台	—	—	—
基金	積立金	4,796,105千円	—	—	—
	出資金	0千円	—	—	—
	有価証券	9,430千円	—	—	—

※平成16年4月1日現在

6. 市民所得

● 市内総生産

資料：企画調整課

経済活動の種類	実数 (単位：百万円)		対前年度増加率 (単位：%)		構成比 (単位：%)	
	13年度	14年度	13年度	14年度	13年度	14年度
1. 産業	87,536	87,567	-6.7	0.0	84.1	83.9
(1) 農業	8,369	8,658	-2.4	3.4	8.0	8.3
(2) 林業	343	322	-43.2	-5.9	0.3	0.3
(3) 水産業	22	23	-5.6	5.0	0.0	0.0
(4) 鉱業	74	205	0.8	178.1	0.1	0.2
(5) 製造業	6,450	6,726	-10.1	4.3	6.2	6.4
(6) 建設業	7,619	7,294	-38.7	-4.3	7.3	7.0
(7) 電気・ガス・水道業	1,907	1,946	-2.5	2.0	1.8	1.9
(8) 卸売・小売業	13,557	13,006	-0.6	-4.1	13.0	12.5
(9) 金融・保険業	3,615	3,658	-1.2	1.2	3.5	3.5
(10) 不動産業	13,798	13,958	2.6	1.2	13.3	13.4
(11) 運輸・通信業	5,629	5,349	1.1	-5.0	5.4	5.1
(12) サービス業	26,153	26,422	-1.9	1.0	25.1	25.3
2. 政府サービス生産者	13,930	13,961	0.5	0.2	13.4	13.4
(1) 電気・ガス・水道業	836	1,008	-4.0	20.5	0.8	1.0
(2) サービス業	4,654	4,490	1.3	-3.5	4.5	4.3
(3) 公務	8,440	8,464	0.6	0.3	8.1	8.1
3. 対家計民間非営利 サービス生産者	3,666	3,881	9.9	5.9	3.5	3.7
(1) サービス業	3,666	3,881	9.9	5.9	3.5	3.7
小計	105,131	105,409	-5.3	0.3	101.0	101.0
輸入品に課される税・関税	1,040	1,052	-4.7	1.1	1.0	1.0
(控除) 総資本形成にかかる消費税	56	58	-30.0	3.6	0.1	0.1
(控除) 帰属利子	2,010	2,019	24.4	0.4	1.9	1.9
合計（市内総生産）	104,105	104,384	-5.7	0.3	100.0	100.0
第1次産業	8,733	9,003	-5.1	3.1	8.4	8.6
第2次産業	14,143	14,225	-28.1	0.6	3.6	13.6
第3次産業	82,255	82,181	0.1	-0.1	79.0	78.7

※ 過年度分についても基礎資料の改訂等により遡及されているので、数値が前年度と異なる場合がある。

● 市民所得

資料：企画調整課

経済活動の種類	実数 (単位：百万円)		対前年度増加率 (単位：%)		構成比 (単位：%)	
	13年度	14年度	13年度	14年度	13年度	14年度
1. 雇用者報酬	62,939	61,590	-1.9	-2.1	66.6	65.7
(1) 賃金・俸給	53,650	52,075	-2.0	-2.9	56.7	55.5
(2) 雇主の社会負担	9,289	9,514	-1.4	2.4	9.8	10.1
2. 財産所得	4,571	4,104	-29.1	-10.2	4.8	4.4
a. 受取	7,637	6,973	-21.6	-8.7	8.1	7.4
b. 支払	3,066	2,869	-7.1	-6.4	3.2	3.1
(1) 一般政府	-1,523	-1,520	-71.9	0.2	-1.6	-1.6
(2) 家計	11,401	9,698	-23.0	-14.9	12.1	10.3
① 利子	-1,523	-1,520	-71.9	0.2	-1.6	-1.6
a. 受取	1,264	1,090	-40.2	-13.8	1.3	1.2
b. 支払	2,787	2,609	-7.2	-6.4	2.9	2.8
② 配当（受取）	6,080	5,598	-16.6	-7.9	6.4	6.0
③ 保険契約者に帰属する財産所得	3,338	2,726	-18.7	-18.3	3.5	2.9
3.1④ 賃貸料（受取）	3,506	2,893	-18.3	-17.5	3.7	3.1
(3) 対家計民間非営利団体	168	167	-8.9	-0.4	0.2	0.2
3. 企業所得	27,038	28,113	-19.0	4.0	28.6	30.0
(1) 民間法人企業	9,362	9,830	-11.5	5.0	9.9	10.5
(2) 公的企業	2,923	3,399	52.0	16.3	3.1	3.6
(3) 個人企業	14,753	14,885	-29.3	0.9	15.6	15.9
a. 農林水産業	7,923	7,807	-30.7	-1.5	8.4	8.3
b. その他の産業	4,669	4,692	-36.9	0.5	4.9	5.0
c. 持ち家	2,161	2,386	5.8	10.4	2.3	2.5
市民所得	94,548	93,807	-9.1	-0.8	100.0	100.0
民間法人企業所得（配当受払前）	9,427	10,116	-13.8	7.3	10.0	10.8

人口	40,189	39,990	-0.4	-0.5
就業者数	19,661	19,427	-1.2	-1.2
人口1人当たり市民所得	2,353	2,346	-8.7	-0.3
就業者1人当たり市内総生産	5,295	5,373	-4.5	1.5

※過年度分についても基礎資料の改訂等により遡及されているので、数値が前年度と異なる場合がある。

7. 農林業

● 農家総数と経営耕地面積

(単位：戸、a)

年	総農家数	専業農家数	兼業農家数			経営耕地面積			
			総数	1種兼業	2種兼業	計	田	畑	樹園地
昭和60	4,016	1,188	2,828	986	1,842	392,657	148,006	222,029	22,622
平成2	3,621	1,099	2,522	779	1,743	385,406	145,859	219,728	19,819
7	3,373	968	2,405	711	1,694	373,343	141,749	213,061	18,533
12	3,164	—	—	—	—	349,323	133,581	198,993	16,749

※農林業センサス 注：平成2年より農家の定義変更あり

● 農家人口(1) 年齢別世帯員数

(単位：人)

年	総数	14歳以下	15歳～19歳	20歳～29歳	30歳～39歳	40歳～49歳	50歳～59歳	60歳～64歳	65歳以上
計	16,190	2,780	1,108	1,806	1,791	2,209	2,788	1,050	2,658
昭60 男	7,861	1,404	568	926	954	981	1,408	473	1,147
女	8,329	1,376	540	880	837	1,228	1,380	577	1,511
計	14,430	2,475	745	1,283	1,735	1,683	2,554	1,201	2,754
平2 男	6,990	1,271	378	600	918	801	1,233	607	1,182
女	7,440	1,204	367	683	817	882	1,321	594	1,572
計	12,919	1,932	685	862	1,396	1,658	1,925	1,300	3,161
7 男	6,272	996	341	396	716	878	855	652	1,438
女	6,647	936	344	466	680	780	1,070	648	1,723
計	11,858	1,441	726	841	955	1,623	1,553	1,103	3,616
12 男	5,728	747	359	398	473	861	715	520	1,655
女	6,130	694	367	443	482	762	838	583	1,961

※農林業センサス

● 農家人口(2) 自営農業従事者年齢別世帯員数

(単位：人)

年	総数	15歳～19歳	20歳～29歳	30歳～39歳	40歳～49歳	50歳～59歳	60歳～64歳	65歳以上
計	10,073	—	—	—	—	—	—	—
昭60 男	5,165	—	—	—	—	—	—	—
女	4,968	—	—	—	—	—	—	—
計	9,083	—	—	—	—	—	—	—
平2 男	4,621	—	—	—	—	—	—	—
女	4,462	—	—	—	—	—	—	—
計	7,935	—	—	—	—	—	—	—
平7 男	4,183	—	—	—	—	—	—	—
女	3,752	—	—	—	—	—	—	—
計	7,890	103	353	705	1,425	1,468	1,061	2,775
平12 男	4,117	77	230	382	791	698	507	1,432
女	3,773	26	123	323	634	770	554	1,343

※農林業センサス

● 販売農家数（専業、兼業別）、自給農家数

(単位：戸)

区別	総農家数	販売農家数					自給農家数
		販売農家総数	専業農家数	兼業農家数			
				総数	1種兼業	2種兼業	
平成12年	3,164	2,361	822	1,539	465	1,074	803

※農林業センサス

注：販売農家…経営耕地30a以上、又は農産物年間販売額50万円以上
自給農家…経営耕地30a未満、かつ農産物年間販売額50万円未満

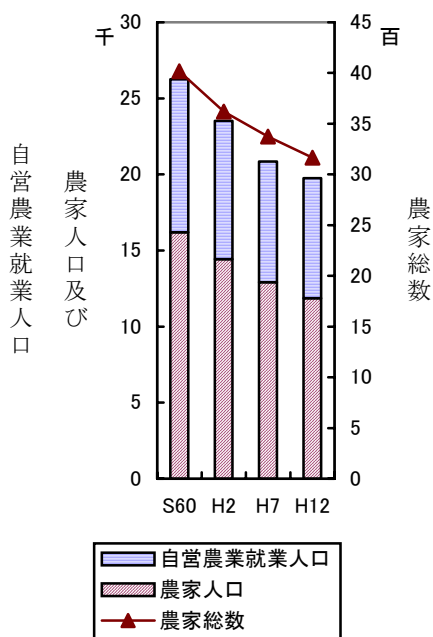
● 経営規模別農家数

(単位：戸)

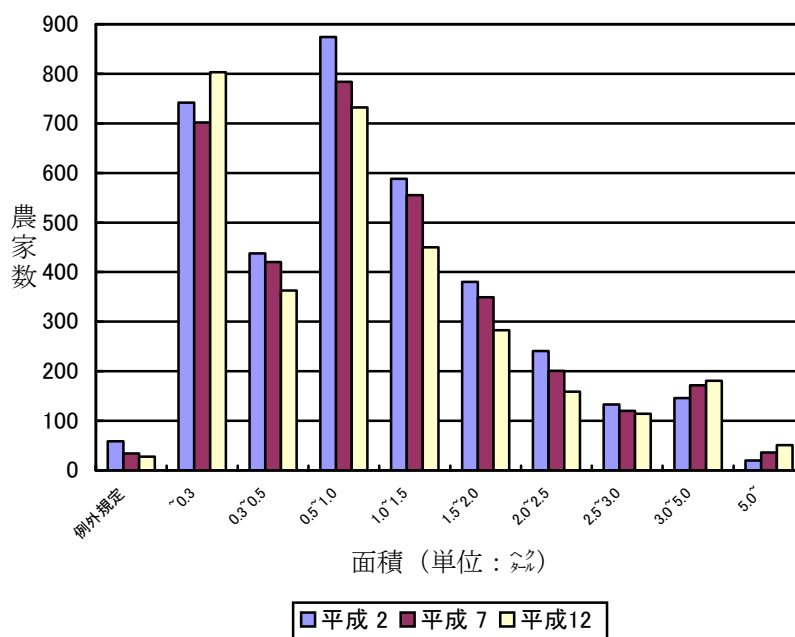
年	総数	例外規定	0.3 <small>ヘクタール</small> 未満	0.3～0.5未満	0.5～1.0未満	1.0～1.5未満	1.5～2.0未満	2.0～2.5未満	2.5～3.0未満	3.0～5.0未満	5.0 <small>ヘクタール</small> 以上
平2	3,621	59	742	438	874	588	380	241	133	146	20
7	3,373	34	702	420	784	555	349	201	120	172	36
12	3,164	28	803	363	732	450	283	159	114	181	51

※農林業センサス

農家人口の推移



経営規模別農家数



● 農業機械

(単位：台)

年	耕耘トラクター	動力田植機	バインダー	自脱型コンバイン	動力防除機 (走行式を除く)
昭60	4,974	1,266	1,442	359	1,533
平2	4,892	1,162	1,353	368	2,024
7	4,473	888	1,156	374	1,417
12	3,620	614	821	320	937

※農林業センサス

● 家畜数

(単位：頭、羽)

年	乳用牛	肉用牛	豚	にわとり	ブローラー
昭60	3,283	13,949	44,147	17,729	1,715,200
平2	3,567	15,012	35,251	24,300	1,889,000
7	3,656	21,560	23,775	23,800	1,883,300
12	3,075	18,587	28,953	59,400	1,564,800

※農林業センサス

● 工芸、園芸作物生産状況

資料：農林課

項目	作付面積(㌂)	生産量(t)	生産額(千円)
総数	1324.4	38,460	4,679,003
たばこ	108.2	232	458,316
薬用作物	—	—	—
茶	72	128	153,600
梨	29	727	164,200
ブドウ	59	850	441,340
その他の果実	12	74	20,830
さといも	142	2,200	256,000
だいこん	180	8,800	236,000
食用かんしょ	15	270	27,000
ごぼう	175	3,100	596,000
メロン	52	1,040	452,600
ピーマン	10	350	62,750
きゅうり	14	480	101,400
すいか	5	175	20,650
いちご	12	240	190,800
ねぎ	12	240	63,600
はくさい	35	1,350	46,500
キャベツ	85	3,300	162,000
ほうれんそう	120	3,300	243,000
にんじん	110	3,900	201,300
その他の野菜	59.5	1,100	228,050
切り花	5.7	1,659千本	95,782
鉢物	12.0	4,945千鉢	457,285

※平成15年度

● 普通作物生産状況

資料：農林課

項目	作付面積(㌂)	生産量(t)	生産額(千円)
総数	982	5,607	1,129,157
水稲	914	4,661	1,067,990
陸稲	5	11	2,520
小麦	2	4	200
大麦	2	4	368
そば	12	12	3,000
甘藷	10	262	11,790
馬鈴薯	26	630	38,850
大豆	6	11	2,123
落花生	5	12	2,316

※平成15年度

● 林産物生産状況

資料：農林課

椎茸(生)	椎茸(乾)
1.6 t	2.3 t

※平成15年度

● 公私有林野面積

資料：農林課(単位：㌂)

総面積	針葉樹林	広葉樹林	竹林	無立木地	制限林
6,030	4,597	1,154	126	153	—

平成16年4月1日現在 注：制限林は内数

● 畜産生産状況

資料：畜産課

畜産	頭羽数等	生産額(千円)
総数	995,358	13,547,142
和牛	7,912	2,733,159
肥育牛	12,232	5,370,648
乳用牛	1,185	94,060
生乳(単位：t)	17,127	1,612,825
豚(仔)	1,912	558,396
肉豚	32,115	1,492,656
採卵	11,000	26,740
ブロイラー	911,835	1,637,298
馬	40	21,360

※平成15年度

● 酪農

資料：畜産課

年度	飼養頭数(頭)	搾乳頭数(頭)	搾乳	
			乳量(t)	販売金額(千円)
平成11	3,257	2,180	18,390	1,665,100
12	3,216	2,011	18,383	1,580,938
13	3,183	2,004	17,643	1,517,298
14	3,200	1,992	17,555	1,509,730
15	3,018	2,178	17,127	1,612,825

● 農地等取得資金等の申請状況

資料：農業委員会（単位：千円）

件数	貸付申請金額	資金内容別			
		農地等取得資金		自作農維持資金	
		件数	金額	経営再建整備資金	災害資金
—	—	—	—	—	—

※平成 15 年度

● 公私有林野の伐採面積と材積及び造林面積

資料：農林課（単位：ha, m³）

伐採面積と材積				造林面積		
針葉樹		広葉樹		計	針葉樹	広葉樹
面積	材積	面積	材積			
39.31	2,025	—	—	6.14	6.14	—

※平成 15 年度 注：伐採面積は間伐を含む

● 農業経営基盤強化促進事業

資料：農業委員会（単位：a）

所有権移転		賃借権		使用貸借	
件数	面積	件数	面積	件数	面積
62	3,057	59	3,383	28	1,944

※平成 15 年度

● 農業委員会委員

区分	氏名	選任	区名
会長	中ノ神 義盛	公選	真方2区
会長代理	鬼目 明郎	〃	南西4区
委員	笥 初男	〃	北西2区
	橋ノ口 芳利	〃	真方2区
	橋 満 睦夫	〃	東方1区
	川 崎 明	選任	細野3区
	富 永 記久男	公選	細野2区
	吉 谷 文雄	〃	水流迫区
	松 元 治雄	〃	北西3区
	吉 丸 昌宏	〃	真方3区
	岩 満 幸平	選任	南堤区
	温 水 みよ子	公選	細野3区
	小出水 満也	〃	南西1の東区
	坂 本 惇	〃	南西4区
	栗水流 昭宏	〃	東方1区
	深 水 哲雄	〃	北西3区
	窪 菌 由紀子	選任	北堤区
	中 窪 康夫	公選	東方2区
	瀬戸山 博好	〃	細野1区
今 村 忠男	〃	北西2区	
飯 谷 影志	〃	東方1区	
高 岩 都津子	選任	南西1の東区	
高 崎 善一	〃	南西4区	
坂 下 年男	公選	永田町区	
八重尾 典博	〃	真方1区	

※平成 16 年 10 月 1 日現在

● 農業委員会処理事業量

資料：農業委員会（単位：a）

農地法第3条関係								農地法第4条関係			
所有権移転		賃借権の設定		賃借権の移転		使用貸借の設定		使用貸借移転		（関係農地の転用）	
件数	面積	件数	面積	件数	面積	件数	面積	件数	面積	件数	面積
136	3,210	13	383	—	—	18	1,353	—	—	45	522

農地法第5条関係 （転用に伴う）						農地法第20条 関係 （賃貸借契約 の合意解約）		非農地証明		登記事務			
所有権移転		賃借権の設定		使用貸借の設定		件数	面積	件数	面積	買収登記		売渡登記	
件数	面積	件数	面積	件数	面積					件数	面積	件数	面積
63	425	6	293	18	109	17	386	8	49	—	—	—	—

※平成 15 年度

● 農業共済金支払状況

資料：西諸県農業共済組合（単位：a、千円）

総額		348,493
水稻	3割以上被害面積	349.9
	支払共済金	743
陸稲	3割以上被害面積	
	支払共済金	
麦	3割以上被害面積	0
	支払共済金	0
蚕繭	2割以上被害箱	2
	支払共済金	11
家畜	事故頭数	25,683
	支払共済金	307,841
建物	事故棟数	36
	支払共済金	39,898

※平成15年度

● 農業共済引受状況

資料：西諸県農業共済組合（単位：a、千円）

水稻	引受面積	76,020.2
	掛金徴収額	7,073
陸稲	引受面積	—
	掛金徴収額	—
麦	引受面積	9.8
	掛金徴収額	1
蚕繭	共済箱数	35.14
	掛金徴収額	37
家畜	引受頭数	32,389
	掛金徴収額	159,100
建物	共済金額	42,000,120
	掛金徴収額	43,202

※平成15年度

● 市営食肉センター利用状況

資料：畜産課

年度	牛	馬	豚	仔牛	仔馬	その他
平成11	2,599	—	159,166	28	—	—
12	2,739	1	140,319	8	—	—
13	2,450	—	139,929	9	—	—
14	3,625	1	141,655	7	—	—
15	3,703	2	159,900	8	—	—

8. 商工業

● 商店数、従業者数、販売額の推移

年次・業種		商店数 (店)	従業者数 (人)	年間商品 販売額 (百万円)
昭和	57	936	3,743	79,183
	60	881	3,645	68,129
	63	871	3,701	83,170
平成	3	865	3,678	97,936
	9	714	3,578	98,511
	11	685	3,588	90,632
	14	668	3,407	76,647
平成14年度の内訳				
卸売業		111	698	32,521
小売業		557	2,709	44,125
小売業の内訳	各種商品小売業	1	89	×
	織物・衣服・身の回り品小売業	48	159	2,682
	飲食料品小売業	182	1,026	×
	自動車・自転車小売業	59	284	7,528
	家具・じゅう器家庭用機械器具小売業	54	140	1,874
	その他の小売業	213	1,011	×

※ 商業統計調査 注：飲食店は除く。

※ 『×』は数字を秘匿してある。

● 産業別工場数、従業者数

(単位：人)

分類別	工場数	従業者数								
		総数			常用労働者			個人業主及び家族従業者		
		計	男	女	計	男	女	計	男	女
平成12年	77	1,773	643	1,130	1,742	622	1,120	31	21	10
平成13年	74	1,697	607	1,090	1,665	585	1,080	32	22	10
平成14年	68	1,613	567	1,046	1,590	550	1,040	23	17	6
平成15年	64	1,510	506	1,004	1,491	492	999	19	14	5
食料品	15	314	111	203	308	107	201	6	4	2
衣服	9	589	95	494	587	94	493	2	1	1
木材	16	270	146	124	265	142	123	5	4	1
印刷	5	44	27	17	39	23	16	5	4	1
窯業・土石	3	32	25	7	32	25	7	0	0	0

※工業統計調査 注：3人以下の事業所は除いてある。

● 中小企業融資預託利用状況

資料：商工観光課 (単位：千円)

年度	市預託額	融資状況	
		件数	金額
平11	80,000	16	58,900
12	80,000	28	110,050
13	80,000	45	157,200
14	80,000	61	213,470
15	100,000	62	194,590

● 地域別製造品出荷額等

(単位：億円，%)

地域別	平成14年		平成15年	
	実額	構成比	実額	構成比
総数	12,107	100.0	12,249	100.0
宮崎県北部	3,586	29.6	3,685	30.0
西都・児湯	1,335	11.0	1,395	11.4
宮崎・東諸	3,391	28.0	3,343	27.3
日南・串間	724	6.0	728	6.0
都城・北諸	2,602	21.5	2,633	21.5
西諸	469	3.9	465	3.8

※工業統計調査 注：3人以下の事業所は除いてある。

● 製造品出荷額等

(単位：万円)

分類別	製造品出荷額等			
	総数	製造品 出荷額	加工賃 収入額	修理料 収入額
平成12年	2,624,896	2,537,860	85,337	1,699
平成13年	2,447,468	2,374,712	71,215	1,541
平成14年	2,336,494	2,264,378	70,953	1,163
平成15年	2,172,349	2,100,115	71,244	990
食料品	715,894	715,894	0	0
衣服	907,411	868,419	38,992	0
木材	236,374	234,208	2,166	0
印刷	23,270	23,150	120	0
窯業・土石	44,747	44,747	0	0

※工業統計調査 注：3人以下の事業所は除いてある。

● 産業別事業所数・従業者数

業種別	事業所数					従業者数				
	昭56	昭61	平3	平8	平13	昭56	昭61	平3	平8	平13
総数	2,487	2,612	2,611	2,401	2,332	16,076	16,375	16,595	16,635	16,204
農業	13	14	14	11	18	147	209	269	270	289
林業・狩猟業	15	16	15	10	10	391	285	210	128	86
漁業・水産養殖業	—	—	—	—	—	—	—	—	—	—
鉱業	1	1	1	—	1	2	2	2	—	5
建設業	281	269	284	275	259	2,651	1,810	1,932	2,032	1,777
製造業	162	169	176	139	120	2,434	2,847	2,982	2,443	1,866
卸売・小売業	1,231	1,221	1,143	1,066	999	4,994	4,901	4,860	4,869	4,884
金融保険業	39	52	50	46	50	446	510	464	381	335
不動産業	46	54	67	49	40	65	96	136	136	129
運輸・通信業	38	43	47	44	54	644	587	530	465	513
電気・ガス・水道業	2	2	2	2	7	72	67	62	67	73
サービス業	634	744	784	731	746	3,653	4,509	4,599	5,263	5,662
公務	25	27	28	28	28	577	552	549	581	585

※事業所統計調査

● 民営事業所（産業別事業所数・従業者数）

年次	事業所数	総数	農業	林業	漁業	鉱業	建設業	製造業	卸小売・飲食店	金融・保険業	不動産業	運輸・通信業	電気・水道業	サービス業
	13	2,243	16	6	—	1	259	120	998	50	39	50	2	702
従業者数(人)	平 11	14,243	142	81	—	—	1,915	2,080	4,715	438	71	360	47	4,394
	13	14,411	196	56	—	5	1,777	1,866	4,881	335	125	412	49	4,709

※事業所・企業統計調査

注：平成 11 年は簡易調査である。（本調査は平成 13 年実施。）

● 従業者規模別事業所数、従業者数

年次	総数		1～4人		5～9人		10～19人		20～29人		30人以上	
	事業所数	従業者数	事業所数	従業者数	事業所数	従業者数	事業所数	従業者数	事業所数	従業者数	事業所数	従業者数
平 8	2,401	16,635	1,631	3,367	372	2,455	244	3,274	60	1,420	94	6,119
13	2,332	16,204	1,537	3,203	381	2,462	243	3,227	72	1,734	87	5,578

年次	派遣下請従業者のみ	
	事業所数	従業者数
平 8	—	—
13	12	—

※事業所統計調査

※事業所・企業統計調査（平成 7 年 12 月 20 日名称変更）

9. 民生労働

● 民生委員及び福祉主事

資料：福祉事務所（単位：人）

項目	総数	男	女	1人当たり平均担当	
				世帯	人員
民生委員	90	52	38	168	436
社会福祉主事	5	4	1	3,037	7,835

※平成16年4月1日現在

● 母子生活支援施設

資料：福祉事務所

名称	創 立 年 月 日	定 員	入 所 世帯数	入 所 者 数
市立白梅寮	昭28.5.1	10	7	19

※平成16年4月1日現在

● 保育所

資料：福祉事務所（単位：人）

名 称	創 立 年月日	収 容 人 員			職 員		
		計	男	女	保 育 師	調 理 師	そ の 他
市立中央保育所	昭27.6.16	73(90)	40	33	11	3	1
私立さくら保育園	28.7.1	63(60)	32	31	11	2	-
私立西小林保育園	39.10.1	79(90)	37	42	10	2	1
私立東方保育園	41.4.1	65(60)	37	28	8	2	1
私立朋 保育園	41.4.1	67(60)	39	28	11	1	1
私立細野保育園	42.4.1	66(60)	33	33	11	2	-
私立三松保育園	43.10.1	80(90)	38	42	11	3	1
私立西之原保育園	44.4.1	19(20)	8	11	2	1	1
私立南 保育園	45.4.1	90(60)	49	41	8	2	-
私立真方保育園	昭45.10.1	40(45)	24	16	6	1	-
私立朝日保育園	46.4.1	32(30)	13	19	4	1	-
私立小林乳児保育園	46.10.1	62(60)	27	35	16	2	1
私立永久津保育園	47.11.1	32(30)	18	14	6	1	-
私立日章保育園	48.4.1	61(60)	33	28	8	2	-
私立こばと保育園	53.4.1	84(90)	39	45	13	2	3
私立こすもす保育園	57.4.1	94(90)	47	47	14	3	2
私立ひまわり保育園	58.4.1	61(60)	33	28	9	2	1
計		1,068 (1,055)	547	521	159	32	13

※平成16年4月1日現在 注：（ ）内は定員数

注：臨時職員を含み、非常勤は除く。

● 生活保護状況

資料：福祉事務所（単位：千円）

内 訳	世 帯	人 員	金 額
総 数	4,456	5,787	847,768
生活扶助	3,906	5,147	228,427
住宅扶助	2,258	3,264	41,592
教育扶助	212	543	2,362
介護扶助	1,068	1,088	28,622
医療扶助	3,773	4,569	539,583
その他の扶助	12	12	7,182

※平成15年度

※世帯・人員は重複している場合があるので、ただ単に各項目を集計したものが総数ではない。

● 身体障害者手帳交付状況

資料：福祉事務所（単位：人）

視 覚 障 害	215
聴 覚 障 害	199
音 声 ・ 言 語 そしゃく機能障害	35
肢 体 不 自 由	1058
心 臓 機 能 障 害	289
腎 臓 機 能 障 害	75
呼 吸 器 機 能 障 害	33
膀 胱 ・ 直 腸 機 能 障 害	50
小 腸 機 能 障 害	0
計	1,954

平成16年3月31日現在

● 募金の状況

資料：福祉事務所・社会福祉協議会（単位：千円、%）

	日赤募金	共同募金
目 標 額	5,693	7,522
達 成 額	5,274	7,559
達 成 率	93	100.5

※平成15年度

● 社会福祉施設

区分	名称	創 年 月 日	立 日	定 員	入所者数			年 齢		
					計	男	女	平均	最高	最低
私立	特別養護老人ホーム ひなもり園	昭和50年4月15日		85	85	13	72	86.8	103	68
	身体障害者療護施設 野菊の里	昭和51年4月15日		80	79	39	40	53.1	84	21
	知的障害者更生施設 ありの実園	昭和55年4月1日		50	50	34	16	45.7	69	19
	特別養護老人ホーム 陽光の里	平成8年4月1日		65	65	16	49	86.2	103	61
市立	養護老人ホーム 小林市慈敬園	昭和25年5月1日		50	45	13	32	76.6	95	58

※平成16年4月1日現在 注：在宅介護施設は除く

● 国民年金支給状況

資料：市民課（単位：千円）

総額		老齢福祉年金		障害年金		遺族年金		老齢年金	
件数	年金額	件数	年金額	件数	年金額	件数	年金額	件数	年金額
9,737	6,130,273	39	15,924	947	850,277	142	105,284	8,609	5,338,788

※平成15年度

● 労働組合組織状況

資料：都城商工労政事務所

年次	総数				労働組合法				地方公務員法			
	組合数	組合員数			組合数	組合員数			組合数	組合員数		
		計	男	女		計	男	女		計	男	女
平成12	26	2,265	1,353	912	15	1,279	655	624	4	775	498	277
13	26	2,240	1,401	839	14	1,193	633	560	4	740	479	261
14	25	2,150	1,333	817	13	1,126	588	538	4	712	456	256
15	25	2,094	1,292	802	13	1,097	568	529	4	612	391	221
16	21	1,782	1,054	728	13	1,028	547	481	4	598	388	210
年次	特定独立行政法人労働関係法				国家公務員法				地方公営企業労働関係法			
	組合数	組合員数			組合数	組合員数			組合数	組合員数		
		計	男	女		計	男	女		計	男	女
平成12	3	99	92	7	2	112	108	4	2	114	77	27
13	4	199	187	12	2	108	102	6	2	107	72	35
14	4	198	182	16	2	114	107	7	2	91	55	36
15	4	191	179	12	2	109	101	8	2	85	53	32
16	1	58	53	5	1	15	14	1	2	83	52	31

※6月末現在

● 一般職業紹介状況（パートを含む）

資料：小林公共職業安定所（単位：人）

区分	新規求人数			新規求職申込件数			紹介件数			紹介就職件数		
	計	男	女	計	男	女	計	男	女	計	男	女
管内	4,550	—	—	5,435	2,497	2,938	7,770	3,354	4,416	1,914	765	1,149
管外	16,380	—	—							359	184	175

※平成 15 年度 注：「管外」は県外を含む。新規求人数は共用求人である。

● 新規学卒者の取扱状況

資料：小林公共職業安定所（単位：人）

区分	求職者数			求人数			就職者数				
	計	男	女	計	男	女	計	男	女	管内	管外
中学	6	5	1	13	—	—	6	5	1	2	4
高校	358	203	155	397	—	—	357	202	155	129	228

※平成 15 年度 注：「管外」は県外を含む

● 失業者給付金支給状況

資料：小林公共職業安定所

区分	受給資格決定件数			受給者実人員			支給総額（単位：千円）		
	計	男	女	計	男	女	計	男	女
一般	1,963	1,022	941	643	354	289	930,314	602,269	328,045

※平成 15 年度 注：受給者実人員は月平均値である（短時間受給資格者を含む）

10. 保健・衛生

● 小林保健所職員

資料：小林保健所

総数	事務吏員	技術吏員	保健師	その他
22	5	9	8	—

※平成 16 年 4 月 1 日現在

● 医療保健等の施設

資料：小林保健所

病院		診療所		歯科
施設数	病床数	施設数	病床数	診療所
10	991	33	145	14

※平成 16 年 12 月 31 日現在

● 医療品等販売業者

資料：小林保健所

薬局	医薬品 販売業	毒物劇物販売業者		
		一般 販売業	農薬用品目 販売業	特定品目 販売業
23	22	21	24	3

※平成 16 年 4 月 1 日

● 環境衛生関係施設

資料：小林保健所

総数	理容所	美容所	公衆 浴場	旅館	興行所	クリー ニング
240	52	93	11	31	2	51

※平成 16 年 4 月 1 日現在

● 感染症発生状況

資料：小林保健所（単位：件）

年度	1 類感染症	2 類感染症	3 類感染症	4 類感染症
平成 15	—	—	13	8

※「感染症の予防及び感染症の患者に対する医療に関する法律」（感染症新法）が平成 12 年 4 月 1 日施行
注：1 類～3 類感染症は小林市管内の状況、4 類感染症は西諸管内の医療機関での発生状況である

● 死因別死亡者数

資料：小林保健所

年	総数		脳血管 疾患		心臓 疾患		癌		老衰		肺炎		肝臓 疾患		結核		事故死		その他	
	男	女	男	女	男	女	男	女	男	女	男	女	男	女	男	女	男	女	男	女
11	187	165	17	31	27	39	58	33	1	2	16	15	—	—	—	—	3	2	65	43
12	208	169	27	35	29	40	61	32	—	1	23	13	7	1	2	1	5	2	54	44
13	192	162	18	23	20	28	62	36	1	3	11	13	6	1	—	1	1	—	73	57
14	216	173	22	27	31	28	72	49	—	2	19	19	3	3	1	—	3	1	65	44
15	222	189	31	34	35	33	72	49	—	—	16	20	—	1	—	—	5	3	62	49

注 2：「事故死」欄は交通事故を表記（不慮の事故は計上されていない）

● 医療保健従事者数

資料：小林保健所

医師	歯科医師	薬剤師	保健師	助産師	看護師	准看護師	歯科技工士	歯科衛生士
91	19	56	16	15	329	480	16	33

※平成 14 年 12 月 31 日現在（2 年に 1 度調査）

● 市民病院職員数

資料：市立市民病院

総数	医師	薬剤師	検査技師	X線技師	あんま マッサージ師	臨床工・ 学技士	看護師	栄養士	事務職員	理学・ 療法士
124	13	5	5	4	2	1	84	1	8	1

※平成16年4月1日現在

● 市民病院建物・病床数

資料：市立市民病院（単位：㎡）

項目	建物面積	病床数
総数	7,563.81	134
管理棟（外来診療）	3,255.49	—
二階病棟	962.94	46
三階病棟	879.99	40
四階病棟	879.99	48
看護師宿舎	285.4	—
医師住宅	1,001.00	—
その他	299.00	—

※平成16年4月1日現在

● 市民病院利用状況

（単位：人）

年度	入院				外来
	計	一般	結核	伝染病	
平11	43,088	43,088	—	—	99,838
	117.7	117.7	—	—	409.1
12	40,793	40,793	—	—	96,351
	111.8	111.8	—	—	393.2
13	39,808	39,808	—	—	89,876
	109.1	109.1	—	—	366.8
14	37,386	37,386	—	—	84,753
	102.4	102.4	—	—	345.9
15	36,762	36,762	—	—	77,871
	100.4	100.4	—	—	316.5

※上段：年間利用者、下段：一日平均利用者

● 葬祭センター利用状況

資料：西諸広域行政事務組合

市内外	年度	12歳以上	12歳未満	死産児	産褥物	改葬
12	340	2	7	25	2	
13	364	4	16	23	2	
14	369	1	7	13	2	
15	395	1	14	8	4	
市外	11	577	4	13	—	—
	12	542	5	12	—	1
	13	589	1	18	—	3
	14	565	2	13	—	1
	15	594	2	14	—	3

● 市営墓地

資料：生活環境課

名称	面積（㎡）	利用世帯数
総数	21,932.18	1,281
市営上町墓地	16,640.18	947
市営堂淵墓地	5,292.00	334

※平成16年4月1日現在

● 予防接種実施状況

資料：保健予防課

年度	平成				
	11	12	13	14	15
インフルエンザ	—	—	3,762	4,985	5,660
三種混合	1,620	1,436	1,698	1,507	1,511
麻疹	337	320	439	378	391
風疹	401	311	482	339	482
B・C・G	1,079	1,035	1,018	814	343
日本脳炎	1,649	1,491	1,424	1,548	1,505
ポリオ	751	662	866	799	657

● 1歳6か月児健康診査実施状況

資料：保健予防課

年度	平成				
	11	12	13	14	15
対象者数	371	386	396	348	351
受診者数	303	326	339	301	302
疾病(含疑い)	38	19	20	54	10
むし歯の保有者	26	19	20	12	15
むし歯の総数	79	43	51	36	53

● 国民健康保険運営協議会委員

資料：保険課

被保険者代表	保険医代表	公益代表	被用者代表
大田 勝次	榎 健一郎	中山 廉夫	内山 二郎
横山 サナエ	宮崎 裕三	中ノ神 義盛	串間 俊博
池上 クサエ	高崎 直哉	田原 郁朗	
栗屋 荘八郎	荒武 裕介	種子田 興市	

※平成15年5月9日～平成17年5月8日

● 国民健康保険加入状況

資料：保険課(単位：人、%)

	総世帯数	総人口	被保険者		加入率	
			世帯数	世帯員	世帯	人口
12	15,774	41,296	8,791	18,726	55.7	45.4
13	15,939	41,133	9,004	18,893	56.5	45.9
14	16,005	40,922	9,261	19,194	57.9	46.9
15	16,088	40,559	9,514	19,605	59.1	48.3
16	16,199	40,220	9,662	19,623	59.6	48.8

※4月1日現在

● 国民健康保険税収納状況

資料：保険課(単位：千円)

年度	調定額	収入済額	不納欠損額	未収入額	調定に対する収入割合(%)	還付未済額
11	1,355,185	1,105,369	25,168	224,766	81.57	118
12	1,432,745	1,174,733	25,428	232,635	81.99	51
13	1,460,305	1,182,365	13,549	264,422	80.96	31
14	1,500,145	1,180,827	21,859	297,475	78.71	16
15	1,497,285	1,152,595	27,321	317,369	76.98	38

● 国民健康保険給付状況

資料：保険課（単位：千円）

年 度	件 数	費 用 額				1 件 当 り 費 用 額
		総 額	保 険 者 負 担	被 保 険 者 負 担	公 費 負 担	
11	231,362	7,065,430	5,858,669	1,166,308	40,453	31
12	238,775	6,654,664	5,415,276	1,194,758	44,630	28
13	260,375	7,064,395	5,796,587	1,223,249	44,559	27
14	264,474	6,675,708	5,515,327	1,109,150	51,231	25
15	295,939	7,097,971	5,859,574	1,183,427	57,524	24

● 介護保険第1号被保険者数

資料：保険課（単位：人）

年 度	第1号 被保険者数 (65歳以上)	第2号 被保険者数 (40歳～65歳未満)
14	9,836	6,128
15	9,962	6,231

※平成15年3月末現在

※2号被保険者数は国保のみ

● 介護保険給付状況

資料：保険課（単位：千円）

年 度	平成14	平成15
介護サービス等諸費	2,272,324	2,403,725
支援サービス等諸費	138,531	147,790
審査支払手数料	4,248	4,268
高額介護サービス費	24,654	27,847
計	2,439,757	2,583,630

● 介護保険要介護（要支援）認定者数

資料：保険課（単位：人）

区 分	要支援	要介護1	要介護2	要介護3	要介護4	要介護5	計
第1号被保険者	466	471	237	195	267	243	1,879
第2号被保険者	4	15	11	4	8	7	49
計	470	486	248	199	275	250	1,928

※平成16年3月末現在（認定者）

区 分	平成14年	平成15年	平成16年
在宅介護（支援）サービス利用者数	821	986	1,077
施設介護サービス利用者数	365	420	386

※3月分介護保険料(第1号被保険者分)収納状況

資料：保険課（単位：千円）

年 度	調定額	収入済額	不納欠損額	未収入額	調定に対する 収入割合 (%)	還付未済額
平成15	421,852	411,461	115	10,460	97.5	184

11. 教育・文化

● 教育委員会委員

職名	氏名	住所	任期
委員長	鶴丸 俊 英	細野 2088 番地 12	平成 15 年 7 月 5 日～平成 19 年 7 月 4 日
委員長 職務代理	前原 東 洋	細野 2336 番地 22	平成 15 年 10 月 5 日～平成 19 年 10 月 4 日
委員	山下 町 子	細野 2185 番地 4	平成 16 年 10 月 9 日～平成 20 年 10 月 8 日
	小野 正 芳	真方 364 番地 1	平成 13 年 12 月 24 日～平成 17 年 12 月 23 日
教育長	佐藤 勝 美	細野 18 番地 1	平成 16 年 10 月 9 日～平成 20 年 10 月 8 日

※平成 16 年 12 月 25 日現在

● 幼稚園の概要

(単位：㎡、人)

幼稚園名		総数	小林昭和	小 林	小 林 カトリック	高千穂学園 英 育	太 陽 の 子	か お る
職員	計	36	6	4	7	5	10	4
	男	7	1	1	1	2	1	1
	女	24	4	3	5	2	7	3
	その他の職員	5	1	—	1	1	2	—
幼児	計	316	34	5	68	57	120	32
	男	160	16	3	33	35	54	19
	女	156	18	2	35	22	66	13
学 級 数		21	3	3	3	3	6	3
面積	建 物	3,330	481	564	675	655	573	382
	校 地	10,670	931	608	2,357	1,511	2,314	2,949

※平成 16 年 5 月 1 日現在

● 小学校の概要

(単位：人、㎡)

学校名		総数	小林	南	細野	三松	東方	永久津	西小林	幸ヶ丘
職員	計	152	41	24	20	25	10	10	15	7
	男	67	17	10	9	11	5	5	6	4
	女	85	24	14	11	14	5	5	9	3
	その他の職員	44	11	6	4	8	3	4	4	4
児童	計	2,407	744	327	341	469	157	81	248	40
	男	1,217	369	156	163	256	75	40	135	23
	女	1,190	375	171	178	213	82	41	113	17
学 級 数		100	27	15	13	18	6	6	11	4
建物	計	30,963	7,332	4,033	5,104	3,830	2,816	2,458	3,652	1,738
	校 舎	25,979	6,168	3,433	4,185	3,408	2,394	2,021	3,052	1,318
	屋 内 運 動 場	4,984	1,164	600	919	422	422	437	600	420
校地	計	146,436	27,192	19,140	23,684	18,476	14,886	14,833	15,250	12,975
	建物敷地その他	85,815	17,374	9,603	16,332	9,089	9,705	7,019	9,856	6,837
	運 動 場	60,621	9,818	9,537	7,352	9,387	5,181	7,814	5,394	6,138

※平成 16 年 5 月 1 日現在

● 中学校の概要

(単位：人、㎡)

学校名		総数	小林	細野	三松	東方	永久津	西小林	
職員	教員	計	119	46	16	19	12	10	16
		男	65	26	9	10	6	7	7
		女	54	20	7	9	6	3	9
	その他の職員	12	5	1	2	2	1	1	
生徒	計	1,401	642	191	252	87	69	160	
	男	691	322	95	127	39	34	74	
	女	710	320	96	125	48	35	86	
学 級 数		49	20	6	9	3	4	7	
建物	計	24,873	7,058	3,532	4,725	3,350	2,895	3,313	
	校 舎	21,171	6,038	2,981	4,263	2,887	2,318	2,684	
	屋 内 運 動 場	3,702	1,020	551	462	463	577	629	
校地	計	126,268	39,854	16,616	18,371	19,371	13,660	18,396	
	建物敷地その他	62,913	24,906	7,484	8,130	8,859	6,255	7,279	
	運 動 場	63,355	14,948	9,132	10,241	10,512	7,405	11,117	

※平成16年5月1日現在

● 高等学校、各種学校の概要

(単位：人、㎡)

学校名		総数	高等学校				各種学校	
			県立小林	県立小林工業	県立小林商業	私立小林西	小林准看護学校	
職員	教員	計	176	61	43	33	35	4
		男	120	39	33	20	28	—
		女	56	22	10	13	7	4
	その他の職員	32	6	12	7	6	1	
生徒	計	2,299	811	517	354	559	58	
	男	1,153	400	388	111	254	—	
	女	1,146	411	129	243	305	58	
学 級 数		60	21	13	9	16	1	
建物	計	38,201	11,562	12,836	5,913	6,538	1,352	
	普 通 教 室	7,706	1,673	1,071	1,239	2,371		
	実 験 実 習 室	16,619	2,427	9,319	3,250	1,623		
	管理関係・その他	13,876	7,462	2,446	1,424	2,544		
校地	計	201,945	55,259	53,258	47,047	45,291	1,090	
	建物敷地その他	86,885	24,166	27,597	21,048	12,984		
	運 動 場	107,910	28,385	24,600	24,736	30,189		
講堂及び屋内運動場		7,150	2,708	1,061	1,263	2,118	—	

※平成16年5月1日現在

● 中学校卒業生・高等学校卒業生の進学及び就職状況

(単位：人)

年	次	12		13		14		15		16	
		高等学校	中学校	高等学校	中学校	高等学校	中学校	高等学校	中学校	高等学校	中学校
総	計	857	583	874	550	867	493	855	568	827	516
	男	454	297	469	306	433	251	446	294	436	279
	女	403	286	405	244	434	242	409	274	391	237
進	計	463	566	495	539	459	476	460	545	434	498
	男	247	287	256	299	223	239	228	279	210	266
	女	216	279	239	240	236	237	232	266	224	232
就	計	321	6	330	8	335	5	364	14	354	7
	男	175	4	183	5	163	4	201	9	206	4
	女	146	2	147	3	172	1	163	5	148	3
そ	計	73	11	49	3	73	12	31	9	39	10
	男	32	6	30	2	47	8	17	6	20	8
	女	41	5	19	1	26	4	14	3	19	2
就	計	7	—	4	—	9	—	6	6	1	4
	男	1	—	2	—	—	—	3	2	1	1
	女	6	—	2	—	9	—	3	4	0	3

※5月1日現在 注：「進学者」は「就職進学者」を含む数値であり、「就職進学者」は再掲である。

● 中学校卒業生・高等学校の産業別就職状況

(単位：人)

年	次	12		13		14		15		16		
		中学校	高等学校	中学校	高等学校	中学校	高等学校	中学校	高等学校	中学校	高等学校	
総	数	6	317	8	330	5	337	14	337	7	354	
第	農	—	4	—	4	1	3	4	3	3	6	
			—		—		1		1			
第	建	3	28	2	17	3	30	2	30	1	29	
			97		87		60		60		81	
第	金	3	8	3	8	1	12	7	12	2	5	
			卸		31		67		47		47	38
			運		4		5		8		8	8
			電		5		4		125		125	7
			サ		107		118		37		37	98
			公		29		17		7		7	27
そ	の	—	4	3	3	—	7	1	7	1	53	

※5月1日現在

● 図書館蔵書数

資料：図書館（単位：冊）

年次	＼12	＼13	＼14	＼15	＼16
総数	66,236	67,433	66,415	68,568	71,033
総記	3,504	3,564	3,553	3,624	3,716
哲学・宗教	3,438	3,498	3,487	3,530	3,641
歴史・地誌	7,677	7,795	7,637	7,822	8,061
社会科学	9,266	9,448	8,784	9,199	9,465
自然科学	4,497	4,585	4,449	4,649	4,778
工業	3,173	3,338	3,254	3,378	3,491
産業	2,974	3,016	2,922	3,035	3,112
芸術	6,087	6,203	6,110	6,110	6,477
語学	1,384	1,436	1,394	1,439	1,484
文学	24,236	24,549	24,825	25,782	26,808

※4月1日現在

● 年間貸出利用状況（図書館）

資料：図書館（単位：冊）

年度	平成11	＼12	＼13	＼14	＼15
総数	64,919	65,398	62,920	65,544	67,788
総記	574	698	697	651	677
哲学・宗教	948	1,086	1,051	1,095	1,114
歴史・地誌	2,132	2,119	2,066	1,912	1,919
社会・科学	2,361	2,307	2,736	2,846	3,057
自然・科学	2,570	2,696	2,663	2,925	2,956
工業	2,633	3,351	3,264	3,683	3,903
産業	1,105	1,096	1,056	1,234	1,342
芸術	16,389	16,362	16,242	17,611	15,630
語学	458	343	361	524	424
文学	31,083	30,849	27,832	27,922	31,449
郷土	249	181	172	176	175
逐次刊行物	4,417	4,310	4,780	4,965	5,142

● 貸出文庫利用状況（図書館）

資料：図書館

年度	計		保育園		小学校		中学校		PTA 母親文庫		その他 の文庫	
			保 幼	育 稚 園	小 学 校	中 学 校	P 母 親	T 文 庫	そ の 他	の 文 庫		
平成11	13	1,622	4	386	2	204	—	—	—	—	7	1,032
12	15	1,248	5	329	2	229	1	10	—	—	7	680
13	12	1,321	3	425	1	301	—	—	—	—	8	595
14	15	1,606	4	690	3	564	2	95	—	—	6	257
15	12	1,474	5	559	2	418	1	60	—	—	4	437

※左：グループ数 右：冊数

● 放送局

放送局名	放送開始年月日	周波数	出力	アンテナ（高）
NHK小林ラジオ 中継放送所	第1 昭和33. 4. 27	1,026KHz	100W	67m
	第2 昭和35. 2. 25	1,539KHz		
宮崎放送小林放送局	昭和57. 3. 1	936KHz	1,000W	67m

● テレビ普及状況

資料：NHK宮崎放送局

年次	放送受信契約数	衛星契約数（再掲）
平成16年	11,417	3,729

※平成16年4月1日現在

● 文化会館利用状況（回数）

資料：文化会館

施設名	総数	会議・講習	準備・練習	発表会	講演会	式典・総会	映画会	コンサート	舞踊・演劇	その他	自主事業
大ホール	252	3	174	17	4	11	3	7	4	6	23
リハーサル室	234	3	189	21		5		5	4	2	5
小ホール	173	18	65	49	8	7	5	8	2	4	7
会議室	482	330	79	23	2	8		6	1	7	26
和室	40	18	6	7		3		3	1		2
エントランスホール	66	5	10	12		7		2	1	28	1

※ 平成 15 年度

● 文化会館利用状況（人数）

総数	大ホール	リハーサル室	小ホール	会議室	和室	エントランスホール
81,286	48,181	4,888	16,093	8,669	731	2,724

※平成 15 年度

● 文化財

資料：社会教育課

No.	名称	種別	指定	所在地	指定年月日
1	エヒメアヤメ自生南限地帯	天然記念物	国	小林市大字南西方 8008-1～8008-17	昭 43. 6. 14
2	伊東塚	史 跡	県	小林市大字真方 160-2	昭 9. 4. 17
3	小林古墳 6 基			小林市大字水流迫 178-5 外 5	昭 14. 1. 27
4	本田遺跡			小林市大字東方 6125-18	昭 51. 3. 26
5	六地藏幢			有形文化財	小林市大字水流迫 154-6
6	輪太鼓踊	無 形 民俗文化財		小林市東方地区 小林市細野 1 区	昭 37. 5. 15
7	霧島岑神社御神像六躰	有形文化財		市	小林市大字細野 4938-1～2
8	永仁の碑		小林市大字堤 4716-2		昭 52. 4. 1
9	新田場の田の神		小林市大字真方 5390		平 2. 3. 28
10	穂屋下古石塔群		小林市大字水流迫 885		平 2. 3. 28
11	大久津古石塔群		小林市東方二区大久津		平 2. 3. 28
12	石氷橋		小林市北西一の東区石氷		平 2. 3. 28
13	橋満橋		小林市東方一区橋満		平 2. 3. 28
14	東方大丸太鼓橋		小林市東方二区大丸		平 15. 4. 24
15	東栗巣野六地藏幢		小林市大字東方 804		平 4. 10. 26
16	鰐口		小林市大字南西方 7090 小林市大字北西方 5308		平 4. 10. 26
17	粥餅田古戦場跡		小林市大字北西方 2450-46		平 4. 10. 26
18	東二原地下式横穴墓群		小林市大字真方 6003-7 外		平 4. 10. 26
19	永久井野かくれ念仏洞		小林市大字北西方 4160-7		平 4. 10. 26
20	有楽椿		小林市大字北西方 1354-2 外 1		平 5. 10. 6
21	オオヨドカワゴロモ		小林市大字堤字池の平		平 14. 3. 28

※ 平成 16 年 4 月 1 日現在

● 公民館各種講座

資料：中央公民館

講座名	終了年限	開設回数	申込者数	入校者数	修了者数
花づくり教室	1	9	22	22	22
料理教室	1	9	20	20	20
竹細工教室	1	8	21	21	21
サタデー子供教室	毎月第3土曜日	9	850	396	396
押花教室	1	9	22	22	22
陶芸教室	1	10	14	14	14

※平成15年度

● 公民館設置状況

本館		自治公民館
数	面積	
1	1,061.1 m ²	64

※平成16年4月1日現在

● 公民館利用状況

資料：中央公民館（単位：人）

年	度	平成15
総	数	31,224
講	演	7,129
研 修	研 究	361
学 習	講 演	
映 画	音 楽	770
体育会	レクリエーション	3,968
一 般	集 会	250
展 示	会	361
そ の 他		18,385

● 勤労青少年ホーム

(1) 登録会員数（単位：人）

	総 数	男	女
会 員 数	121	46	75

※平成16年4月1日現在

(2) 教養講座（単位：人）

講座名	定員	内容
ゴルフ講座	9	ゴルフの基本
陶芸講座	14	陶芸の基本・陶器作り
料理講座	16	和食・洋食・中華料理の基本
テニス講座	16	硬式テニスの基本
ボランティア	6	木浦木自然学園の昼食担当
ビジネス講座	15	パソコン中級講座
ボウリング	18	ボウリングの基礎

※平成15年度

(3) クラブ活動状況（単位：人）

ク ラ ブ 名	部員数	練 習
バドミントン	5	週1回毎水曜日
ミニバレー	11	週1回毎火曜日
ローターアクト	9	月3回

※平成15年度

(4) 年間利用状況

区 分	計	集会室	和 室	談話室	講習室	図書室	運動室	事務室
回 数	712	277	131	32	22	67	155	28
利用延人数	8,461	4,479	1,190	230	278	307	1,857	120

※平成15年度

12. 水道・電気

● 上水道概要

資料：水道課

事業名	認可年月日	起工年月	竣工年月	事業費 (千円)	計 画		
					給水人口 (人)	1日最大給水量	
						1人当 (ℓ/日)	全体 (m ³)
創 設	昭 35. 3. 30	昭 36. 2	昭 37. 8	12,928	15,000	200	3,000
第 1 次 拡 張	43. 3. 8	43. 4	44. 1	20,646	17,200	245	4,200
第 2 次 拡 張	44. 2. 6	44. 11	46. 2	36,377	20,000	325	6,500
第 3 次 拡 張	46. 3. 15	46. 10	47. 2	7,200	20,500	325	6,663
第 4 次 拡 張	47. 3. 15	47. 4	47. 8	6,660	20,500	325	6,663
第 5 次 拡 張	49. 3. 31	49. 10	50. 2	100,816	20,500	500	10,250
第 6 次 拡 張	52. 4. 8	52. 5	53. 5	265,410	24,000	500	12,000
第 7 次 拡 張	60. 3. 30	60. 7	63. 6	1,140,455	28,400	577	17,200
第 8 次 拡 張	平 元. 8. 10	平 4. 1	平 4. 2	26,571	28,400	606	17,200

※平成 16 年 4 月 1 日現在

● 給水状況

資料：水道課

年次	計画給水 人口(人)	計画給水 面積(k m ²)	給水戸口		1日最大 配水量(m ³)	1日平均 配水量(m ³)	給水区域
			世帯	人口(人)			
平 11	28,400	21.30	10,324	26,423	16,546	13,175	市街地一円及び 堤・細野・水流迫・ 北西一の東・南西一 の東・真方の一部
12	28,400	21.30	10,448	26,404	15,959	13,012	
13	28,400	21.30	10,001	26,133	16,074	13,110	
14	28,400	21.30	10,046	26,002	16,267	12,979	
15	28,400	21.30	10,109	25,773	16,201	12,452	

※4月1日現在

● 送配揚水管(延長)

資料：水道課(単位：m)

年次	平 11	平 12	平 13	平 14	平 15
総延長	136,791	139,826	140,884	142,721	145,916
20 mm	296	—	66	66	66
25 mm	152	—	184	184	196
30 mm	2,756	2,756	2,698	2,698	2,758
40 mm	15,575	15,863	15,749	16,028	14,803
50 mm	25,548	26,563	27,706	28,120	29,426
75 mm	32,737	34,786	34,500	35,262	38,274
100 mm	16,281	16,748	16,919	17,497	17,242
125 mm	922	622	618	368	368

年次	平 11	平 12	平 13	平 14	平 15
150 mm	19,711	18,773	18,898	18,952	19,237
200 mm	2,634	3,536	3,179	3,179	3,179
250 mm	8,375	8,075	8,584	8,584	8,584
300 mm	4,481	4,781	4,465	4,465	4,465
350 mm	2,903	2,903	2,898	2,898	2,898
400 mm	3,135	3,135	3,135	3,135	3,135
450 mm	369	369	369	369	369
500 mm	916	916	916	916	916

※4月1日現在

● 利用状況

資料：水道課（単位：件）

年次	総数	一般用	営業用	公共用	その他
平成11	11,318	10,267	680	91	280
12	11,457	10,126	945	96	290
13	11,559	10,212	953	97	297
14	11,611	10,243	1,017	97	254
15	11,695	10,360	931	121	283

※4月1日現在

● 簡易水道概要

資料：水道課

名称	許可	起工	工事費総額	給水開始	完工
細野簡易水道	昭28.3.12	昭29.3.6	5,869千円	昭29.5.31	昭30.7.14
巢之浦簡易水道	39.8.5	39.8.24	2,212千円	39.11.1	39.10.14
大出水簡易水道	40.8.13	40.8.13	2,640千円	40.11.1	40.10.28
西小林地区簡易水道	55.7.18	55.10.1	259,700千円	56.7.10	56.8.25
入佐地区簡易水道	59.12.8	59.6.19	110,000千円	61.2.3	62.3.31
北部地区簡易水道	平11.2.5	平11.4.1	1,809,218千円	平12.1.18	平15.3.31
平川地区簡易水道	11.3.30	11.8.10	—	平14.7.1	—

※平成16年4月1日現在

● 飲料水供給施設

名称	許可	起工	工事費総額	給水開始	完工
小原飲料水供給施設	昭41.4.25	昭41.8.10	2,590千円	昭41.10.1	昭41.9.26
平瀬野飲料水供給施設	41.4.25	41.8.10	1,784千円	41.11.1	41.10.11

● 給水状況

資料：水道課（単位：人、m³、リットル）

名称	平成15年						給水区域
	給水戸口		計画給水量（日量）				
	世帯	人口	最大	平均	1人		
					最大	平均	
小原飲料水供給施設	14	42	15	11	357	261	
平瀬野飲料水供給施設	11	35	11	9	256	230	

※4月1日現在

● 送配水管（延長）

資料：水道課（単位：m）

名称	平成15年					
	総数	20mm	25mm	30mm	40mm	50mm
小原飲料水供給施設	5,951	2,025	—	2,902	1,024	—
平瀬野飲料水供給施設	4,569	683	2,016	670	920	280

※4月1日現在

● 給水状況

資料：水道課

名称	給水戸口		計画給水量（日量）				給水区域
	世帯 （戸）	人口 （人）	最大 （m ³ ）	平均 （m ³ ）	1人 （リットル）		
					最大	平均	
細野簡易水道	415	1,396	473	278	326	278	細野一、二の一部
巢之浦簡易水道	48	182	67	292	399	292	南西二の一部
大出水簡易水道	86	319	107	255	336	255	南西二、四の一部
平川簡易水道	72	278	237	167	250	200	南西一の西の一部
西小林地区簡易水道	1,144	3,155	1,441	1,220	370	313	南西二、四の一部、北西一の東、西、北西三の一部
北部地区簡易水道	1,605	4,896	1,024	808	372	293	東方一、東方二、真方三の一部、北西二、真方二の一部
入佐地区簡易水道	140	488	200	162	406	329	北西三の一部

※平成16年4月1日現在

● 送配水管（延長）

資料：水道課（単位：m）

名称	総数	20mm	25mm	30mm	40mm	50mm	75mm	100mm	150mm	200mm 以上
細野簡易水道	12,414	743	100	1,512	273	3,512	2,725	2,178	1,371	—
巢之浦簡易水道	6,246	460	2,068	520	—	1,618	1,580	—	—	—
大出水簡易水道	3,246	260	1,555	640	186	472	133	—	—	—
西小林地区簡易水道	45,336	1,911	6,767	8,436	10,590	2,293	898	7,218	5,045	2,178
北部地区簡易水道	57,462	468	8,552	4,590	5,548	8,708	8,435	5,058	4,374	12,472
入佐地区簡易水道	11,806	14	243	1,091	1,589	4,219	619	1,980	2,051	—
平川簡易水道	6,014	—	—	—	—	1,018	1,578	1,903	1,515	482

※平成16年4月1日現在

● 電気設備

資料：九州電力㈱小林営業所

線路且長 (km)			線路延長 (km)			電柱 (基)	変圧器(台)
計	高压	低压	計	高压	低压		
827	374	453	2,739	1,144	1,592	13,318	3,332

※平成16年4月1日現在

● 電灯契約口数及び使用電力量

資料：九州電力㈱小林営業所 (単位：口、MWH)

年次	区分	総数	一般 定額	従量電灯				その他
				計	A	B	C	
平成11	契約数	20,892	359	18,761	39	18,094	628	1,772
	使用電力量	73,555	153	73,402	13	60,319	11,874	1,196
12	契約数	21,486	357	19,294	38	18,118	1,138	1,835
	使用電力量	76,707	146	75,313	13	58,452	16,848	1,248
13	契約数	21,576	346	19,323	35	18,057	1,231	1,907
	使用電力量	75,389	140	73,998	15	57,070	16,913	1,251
14	契約数	21,576	324	19,342	35	17,944	1,363	1,910
	使用電力量	77,556	135	76,203	12	57,987	18,204	1,217
15	契約数	21,782	297	19,525	34	17,923	1,568	1,960
	使用電力量	80,938	131	79,507	12	59,856	19,639	1,300

※3月31日現在 (使用電力量は四捨五入)

● 契約数及び使用電力量

資料：九州電力㈱小林営業所 (単位：MWH)

年次	区分	総数	低压	高压	業務用	臨時	農事用	特別深夜	事業用
平成12	契約数	3,482	2,447	84	132	4	1	811	3
	使用電力量	112,734	21,554	38,755	48,347	328	183	2,997	570
13	契約数	3,534	2,474	83	141	2	4	827	3
	使用電力量	110,207	21,083	37,973	47,390	41	186	3,001	533
14	契約数	3,548	2,468	86	146	3	4	838	3
	使用電力量	106,470	22,134	32,702	47,458	31	233	3,344	568
15	契約数	3,540	2,472	86	155	2	8	814	3
	使用電力量	113,509	23,022	31,581	54,973	20	161	3,148	604

※3月31日現在 (農事用電力の契約数には休止中は含まない)

注：契約数は3月31日現在で計上しているため、臨時電力については、契約上は該当なしであるが、途中撤去分についての使用電力量を計上している。

13. 建設

● 都市計画法適用区域

資料：都市計画課

法指定年月日	最終区域 決定年月日	都市計画区域		摘要
		面積	人口	
昭 10. 11. 16	昭 44. 5. 20	23.6 k m ²	28,011	小林市の一部

● 都市計画用途地域

資料：都市計画課

認可決定年月日	用 途 地 域				
	種類	面積 (㍒)	比率 (%)	容積率 (以下)	建ぺい率 (以下)
(指定) 昭 29. 6. 29 (第1,166号)	第一種低層住居専用地域	約 71.0	14.3	10/10	5/10
	第二種低層住居専用地域	—	—	—	—
(変更) 昭 46. 2. 3 昭 48.12. 1 (第63号) 昭 49. 3.20 平 元. 6. 1 (第98号) 平 7.12.12 (第109号)	第一種中高層住居専用地域	—	—	—	—
	第二種中高層住居専用地域	68	13.7	20/10	6/10
	第一種住居地域	150	30.3	20/10	6/10
	第二種住居地域	78	15.8	20/10	6/10
	準住居専用地域	33	6.7	20/10	6/10
	近隣商業地域	33	6.7	20/10	8/10
	商業地域	28	5.7	40/10	8/10
	準工業地域	16	3.2	20/10	6/10
	工業地域	18	3.6	20/10	6/10
	工業専用地域	—	—	—	—
	計	495	100		

● 都市計画準防火地域

資料：都市計画課 (単位：㍒)

認可決定年月日	字名	面積	字名	面積	字名	面積
(告示) 昭 36. 9.13	総 数	39.00	野 間	0.12	五 日 町	5.45
	赤 坂	0.72	北 八 反	1.45	池 ノ 原	0.91
(効力発生) 昭 36.10. 3	愛 宕 前	0.11	榎 原	8.37	町 東	5.29
	杉 ノ 場	6.32	新 竹	0.08	本 町	6.40
	町 後	2.13	田 仆	1.65		

注：用途地域面積・第一種住居地域 0.81、商業地域 22.73、近隣商業地域 15.46

● 都市公園

資料：都市計画課

種別	区別	名称	計画決定				告示番号	位置
			面積 (㎡)	決定変更年月日				
				当初	最終決定			
住 区 基幹公園	近隣公園	城山公園	2.1	昭59.11.30	昭59.11.30	1,373号	真方字下ノ馬場地内	
	地区公園	緑ヶ丘公園	7.3	昭28.6.6	平元.5.19	643号	細野字売子木地内	
		永田平公園	2.8	昭32.4.9	昭41.12.3	558号	細野字永田平地内	
都 市 基幹公園	運動公園	小林総合運動公園	24.1	昭55.3.25	平8.10.24	1,243号	南西方字十三塚地内	

● 橋梁

資料：県道路保全課・建設課（単位：m、㎡）

種別	国道			県道			市道			有料道路		
	橋数	延長	面積	橋数	延長	面積	橋数	延長	面積	橋数	延長	面積
総 数	9	436.1	4,548.4	28	535.9	4,083.1	200	2,791	16,303	—	—	—
コンクリート橋	9	436.1	4,548.4	28	535.9	4,083.1	189	2,676	15,864	—	—	—
石 橋	—	—	—	—	—	—	11	115	439	—	—	—
木 橋	—	—	—	—	—	—	—	—	—	—	—	—

※平成16年4月1日現在 注：側道橋等含む

● 国道、県道

資料：県道路保全課（単位：m、%）

区分	国道				県道			
	路線数	総延長	延長	率	路線数	総延長	延長	率
改良	4	総 42,410.5	27,019.2	100.0%	7	総 89,090.0	36,657.4	64.5%
		実 27,019.2				実 56,851.2		
総 42,410.5		27,019.2	100.0%	総 89,090.0		56,851.2	100.0%	
実 27,019.2				実 56,851.2				

※平成16年4月1日現在

※総延長＝実延長＋重用延長＋未供用延長

● 市道

資料：建設課（単位：m、%）

年次	路線数	延長	舗装延長	舗装率
12	898	586,511	475,382	81.05
13	913	590,928	480,489	81.30
14	923	592,409	482,791	81.40
15	926	596,454	486,836	81.60
16	929	598,348	493,280	81.94

※4月1日現在

● 市営住宅、教職員住宅

資料：管財課・学校教育課

年度	建 築 戸 数			現 有 総戸数	教職員 住 宅
	総 数	第1種	第2種		
11	—	—	—	662	19
12	—	—	—	662	19
13	—	—	—	686	19
14	—	—	—	686	19
15	—	—	—	686	19

※現有総戸数の内24戸は市条例に基づくもの。

14. 運輸・通信

● 郵便施設

資料：日本郵政公社九州支社

郵便局等					
総数	普通局	無集配 特定局	簡易 郵便局	切手 販売所	
66	1	3	8	54	

※平成16年4月1日現在

● 電話施設数状況

資料：西日本電信電話(株)鹿児島支店

年度	年度末施設数	人口100人 当り普及率(%)
平15	17,685	45.1

※年度末現在

※13年度よりISDNの分も含める。

● 公衆電話施設数状況

(単位：台)

年度	総数	カード専用	デジタル 公衆	カード・ 硬貨併用
平15	187	9	27	151

※年度末現在

● JR乗客状況

資料：JR九州(株)鹿児島支社(単位：人)

年度	総数	小林駅		西小林駅	
		定期	普通	定期	普通
平14	554,435	442,380	69,305	32,120	10,585
15	531,075	413,180	74,825	31,390	11,680

● 宮崎交通バス

資料：宮崎交通(株)都城自動車営業所(単位：㎡、台、人)

年次	営業所		車両 バス	従業員		
	建物面積	敷地面積		計	男	女
平16	1,014.24	5,035.04	23	33	32	1

※4月1日現在

● こばやし交通

資料：(有)こばやし交通(単位：㎡、台、人)

年次	営業所		車両			従業員		
	建物面積	敷地面積	中型バス	小型バス	タクシー	計	男	女
平16	102	466	—	—	5	9	8	1

※4月1日現在

● 郵便物取扱状況

資料：日本郵政公社九州支社

年度	普通郵便		特種郵便		小包郵便	
	引受	配達	引受	配達	引受	配達
平11	2,457,362	5,740,819	76,420	53,233	31,803	25,043
12	2,147,474	5,725,564	71,661	65,780	33,317	38,584
13	2,135,000	6,052,000	74,900	67,600	33,520	41,600
14	2,854,000	6,036,700	72,300	66,660	33,423	35,974
15	2,595,811	—	52,660	—	32,825	—

● 郵便切手販売状況

資料 日本郵政公社九州支社(単位：枚、千円)

年度	葉書類		切手類		印紙類	
	枚数	金額	枚数	金額	枚数	金額
平11	1,220,295	63,496	697,566	60,949	305,034	263,317
12	1,180,512	61,425	696,230	60,755	319,082	275,442
13	1,100,685	59,437	720,844	63,166	391,879	344,854
14	1,083,994	52,057	610,777	39,097	246,487	245,339
15	—	51,879	—	61,207	—	234,646

● 宮交タクシー

資料：宮交タクシー(株)小林営業所(単位：㎡、台、人)

年次	営業所		車両			従業員		
	建物面積	敷地面積	中型バス	小型バス	タクシー	計	男	女
平16	98.31	335.4	1	1	32	65	61	4

※4月1日現在

● 三和タクシー

資料：三和交通(株)(単位：㎡、台、人)

年次	営業所		車両 タクシー	従業員		
	建物面積	敷地面積		計	男	女
平16	112	250	40	48	40	4

※4月1日現在

● 宮崎交通運行状況及び乗客数

路線名	区間	料程 (km)	1日 通行 回数	乗客 人員
宮崎空港線	小林～野尻～宮崎空港	57.8	8.0	120,463
都城線	小林～松の元～西都城	41.4	10.0	105,408
えびの高原線	小林～えびの高原	27.3	4.0	8,828
小久保線	小林～広原～高原～小久保	18.7	2.0	6,108
京町線	小林～飯野～京町待合所	26.2	8.5	56,258
九々瀬線	小林～陰陽石～下九瀬	23.9	5.0	18,500
須木線	小林～陰陽石～上九瀬	27.3	2.0	16,393
高崎線	小林～三松～高崎農協前	18.7	1.0	2,378
広原祓川線	小林～広原～前野～祓川	18.4	3.5	15,048
三松高原線	小林～三松～高原	8.8	0.5	322
山麓線	小林～窪田～飯野駅	12.5	1.0	3,380
岡原線	小林～岡原	9.9	3.0	5,463
種畜牧場線	小林～種畜牧場	6.1	2.0	3,024

資料：宮崎交通(株)都城自動車営業所

※平成16年4月1日現在（乗客人員は平成15年度分）

注：1日通行回数 片道1運行を0.5回とする。（1往復で1.0回）

● 自動車台数調

資料：運輸支局・税務課（単位：台）

年次		12	13	14	15	16
貨物車	普通車	1,103	1,106	1,076	1,076	1,066
	小型車四輪	2,429	2,403	2,325	2,325	2,078
	被けん引車	17	16	14	15	14
	軽自動車四輪	7,973	7,957	7,713	7,587	7,570
乗合	自動車 (普通・小型)	115	115	113	112	116
	大型特殊	168	172	175	171	159
乗用車	普通車	3,515	3,872	4,185	4,397	4,583
	小型車	10,365	9,975	9,597	9,364	9,118
	軽四輪	4,769	5,302	5,874	6,352	7,071
特種	用途車 (普通・小型)	485	504	508	509	511
二輪車	小型	360	362	365	375	401
	軽	283	290	285	280	288
原動機 付 自動車	125cc～90cc	108	102	100	102	109
	90cc～50cc	126	129	120	148	148
	50cc以下	3,589	3,382	3,234	3,093	2,992
農耕車		2,307	2,259	2,193	2,125	2,116

※3月31日現在

● 宮崎自動車道小林I・C

年度別1日平均交通量

資料：日本道路公団九州支社都城管理事務所（単位：台）

年度	1日平均交通量
11	1,790
12	1,716
13	1,703
14	1,608
15	1,587

注：無料車は除く

15. 公安・消防

● 裁判所

資料：宮崎地方裁判所

名称	所在地	職員数		
		計	常勤職員	非常勤職員
小林簡易裁判所	小林市大字真方 112 番地	19	5	14

※平成 16 年 4 月 1 日現在

● 民事事件

資料：宮崎地方裁判所（単位：件）

年度	受理			既済	未済
	計	旧受	新受		
平成 15	1,714	120	1,594	1,669	45

● 刑事事件

資料：宮崎地方裁判所（単位：人員）

年度	受理			既済	未済
	計	旧受	新受		
平成 15	506	9	497	494	12

● 事件調査数

資料：宮崎地方検察庁都城支部（単位：件）

年度	受理			処理				捜査中
	計	より警察	その他	計	起訴	不起訴	その他移送	
11	584	392	192	586	371	128	87	2
12	570	393	177	570	281	215	74	—
13	906	677	229	905	400	364	141	1
14	872	675	197	872	316	438	118	—
15	912	675	237	912	347	433	132	—

● 検察庁

資料：宮崎地方検察庁都城支部

名称	所在地	職員			
		計	検察官	事務官	その他
小林区検察庁	小林市大字細野 266 番地 1	2(2)	(2)	2	—

※平成 16 年 4 月 1 日現在

注：（ ）内は宮崎地方検察庁都城支部との併任で外数である。

● 法務局

資料：宮崎地方法務局都城支局 小林出張所関係分

名称	所在地	職員数			司法書士	土地家屋調査士
		計	事務官	その他の職員		
宮崎地方法務局 小林出張所	小林市大字細野 266 番地 1	10	9	1	18	19

※平成 16 年 4 月 1 日現在

● 各種登記事件

資料：宮崎地方法務局都城支局（単位：千円）

年度	不動産登記			商業・法人等の登記		その他の登記		
	件数	個数	登録免許税	件数	登録免許税	件数	個数	登録免許税
平成 11	12,424	30,342	111,491	586	5,676	—	—	—
12	10,752	28,567	114,517	532	6,127	—	—	—
13	15,794	46,576	164,522	676	7,657	—	—	—
14	20,094	44,217	164,445	814	7,525	1	1	—
15	19,305	44,249	104,974	854	9,134	—	—	—

● 警察署

資料：小林警察署

名称	管轄区域	交番	駐在所
小林警察署	小林市・高原町・野尻町・須木村	3	8

※平成16年4月1日現在

● 刑法犯発生検挙状況

※小林警察署管内

資料：小林警察署（単位：件、人）

年度	総数		凶悪犯		粗暴犯		盗犯		知能犯		その他	
	発生	検挙	発生	検挙	発生	検挙	発生	検挙	発生	検挙	発生	検挙
11	405	141	2	2	5	5	348	93	38	31	12	10
12	481	222	2	2	14	13	426	175	19	18	20	14
13	558	195	3	1	10	9	471	150	34	20	40	15
14	643	191	2	2	16	15	535	146	23	18	67	10
15	561	206	0	0	8	7	500	164	14	13	39	22

● 青少年犯罪検挙状況

※小林警察署管内

資料：小林警察署（単位：人）

年度	総数		14歳未満		14歳～18歳		19歳～20歳	
	男	女	男	女	男	女	男	女
11	45	5	5	—	37	4	3	1
12	46	15	11	1	34	14	1	—
13	92	23	10	—	78	22	4	1
14	49	19	3	—	43	18	3	1
15	36	18	2	—	29	17	5	1

● 特別法犯発生件数

※小林警察署内

資料：小林警察署（単位：件）

年度	総数	狩猟 鉄砲 火薬	覚醒剤	その他
11	18	—	6	12
12	24	5	8	11
13	25	5	9	11
14	22	9	7	6
15	16	5	3	8

● 交通事故

※小林警察署管内

資料：小林警察署（単位：人）

年度	総数			乗用自動車			貨物自動車			二輪車			自転車・歩行者・その他		
	件数	負傷	死亡	件数	負傷	死亡	件数	負傷	死亡	件数	負傷	死亡	件数	負傷	死亡
11	381	487	5	232	295	4	115	155	1	22	24	—	10	11	—
12	467	578	11	284	362	7	143	177	2	33	32	2	7	7	—
13	405	536	2	290	385	2	106	142	—	7	7	—	2	2	—
14	341	421	3	239	294	1	92	117	2	9	9	—	1	1	—
15	381	502	8	252	348	4	124	148	2	4	6	1	1	—	1

※原因者の乗車物により区分している。

● 警察取締に関する営業者数

※小林警察署管内

（単位：人）

年次	総数	質屋	古物商	行商
12	451	1	450	—
13	460	1	459	—
14	477	1	475	1
15	458	1	457	—
16	501	1	500	—

※4月1日現在

● 風俗営業者数

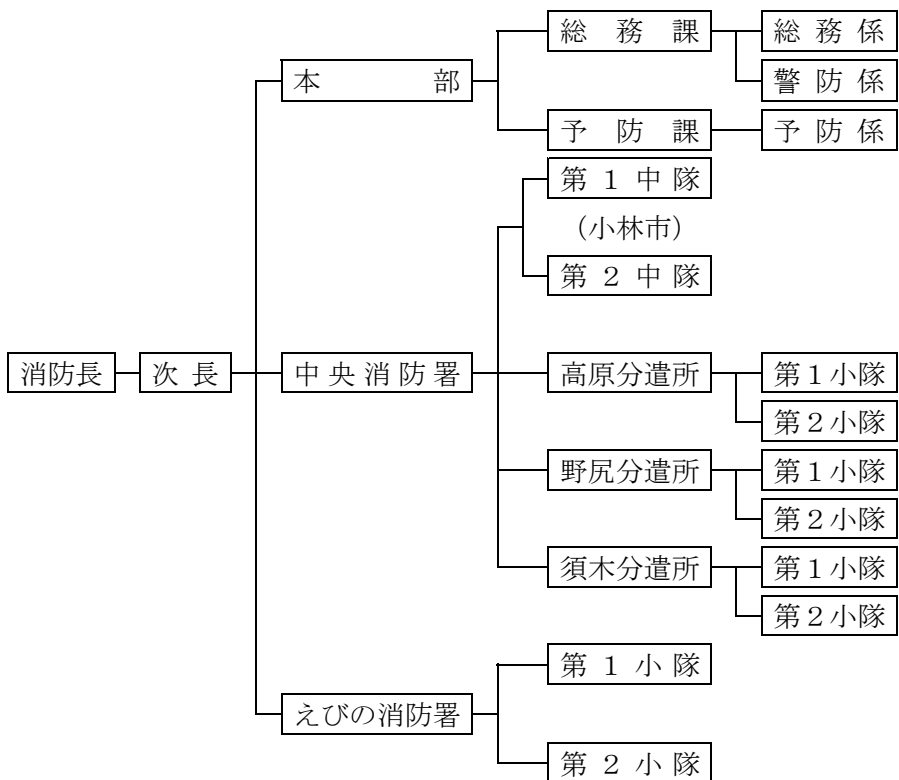
※小林警察署管内

（単位：人）

年次	総数	カフ フェー	ダンス ホール	パチ ンコ	麻雀	その他
12	57	17	2	13	7	18
13	57	18	2	12	7	18
14	50	16	1	10	6	17
15	60	28	2	13	7	10
16	46	13	1	11	6	15

※4月1日現在

● 西諸広域行政事務組合



● 消防本部(署)職員数

資料：西諸広域行政事務組合中央消防署

区分	消防本部	中央消防署
総数	15	32
消防監	1	—
消防司令長	1	—
消防司令	1	1
消防司令補	4	7
消防士長	2	4
消防副士長	1	8
消防士	4	12
その他の職員	1	—

※平成 16 年 4 月 1 日

● 原因別火災発生件数

資料：西諸広域行政事務組合中央消防署

年度	総数	たき火	コンロ	火入れ	ストーブ	放火	たばこ	火遊び	その他
13	28	2	5	—	—	—	5	1	15
14	20	7	3	—	—	—	2	1	7
15	15	3	2	—	—	1	—	1	8

● 火災件数及び焼失面積

資料：西諸広域行政事務組合中央消防署（単位：件、㎡）

年度	総数	建物火災						山林・その他の火災	
		件数	棟数		世帯数		焼失面積	件数	焼失面積
			住家	非住家	全焼	半焼			
11	17	12	10	4	4	—	728	5	600
12	25	13	7	6	3	—	551	12	400
13	28	21	10	11	2	—	1,603	7	—
14	20	13	8	5	2	1	639	7	1,000
15	15	11	9	3	5	—	1502	4	974

※焼失面積は建物、山林のみ

● 消防水利

資料：消防団本部

防火水槽			消火栓
20 t 以上～40 t 未満	40 t 以上	計	
108	105	213	324

※平成 16 年 4 月 1 日現在

● 火災損害調

資料：西諸広域行政事務組合中央消防署（単位：千円、人）

年度	建物損害			林野 損害	車両 損害	その他	死傷者	
	計	建物	内容物					その他
11	35,476	18,463	17,013	—	212	50	790	3
12	18,794	15,430	3,364	—	253	1,026	—	1
13	22,109	11,222	10,848	39	—	1,754	954	1
14	27,600	22,513	5,087	—	92	—	30	3
15	98,979	93,635	5,238	—	102	—	4	1

● 救急出動件数

資料：西諸広域行政事務組合中央消防署

年 度	総数	交通事故	労働災害	急病	一般負傷	自損行為	その他
11	961	153	13	436	92	15	252
12	1,088	171	12	487	113	19	286
13	1,073	158	15	523	110	17	250
14	1,050	141	7	517	106	15	264
15	1,071	127	5	535	116	23	265

● 消防施設及び機械器具

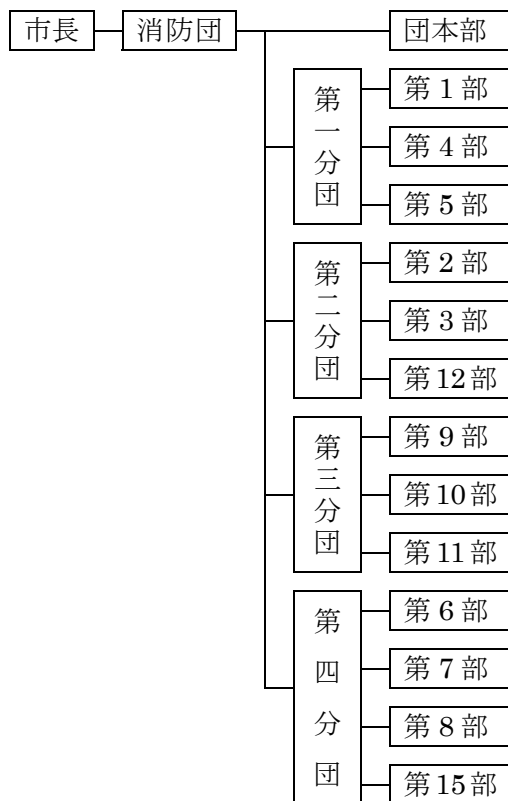
資料：西諸広域行政事務組合中央消防署

資料：消防団本部

区分	総数	中央消防署	消防団
詰 署	13	—	13
警 鐘 台	—	—	—
サイレン吹鳴塔	4	2	2
水槽付自動車ポンプ	1	1	—
指 令 車	1	—	1
救 急 車	2	2	—
査 察 広 報 車	1	1	—
小型動力ポンプ	9	1	8
消防ポンプ自動車	7	1	6
無線局	基地局	2	1
	移動局	72	67
風 速 計	1	1	—
自 計	温 度 計	1	—
	湿 度 計	1	—
	雨 量 計	1	—
	気 圧 計	1	—
風 向 計	1	1	—

※平成16年4月1日現在

● 消防機構（非常備消防）



● 消防団員数

資料：消防団本部

総数	団長	副団長	分団長	副分団長	部長	副部長	班長	機関員	団員
276	1	2	4	13	13	13	39	14	177

※平成16年4月1日現在

16. 金融

● 市内金融機関の状況

資料：市内金融機関（単位：百万円）

種 別		普 通 銀 行					農 業 協 同 組 合 ・ 信 用 金 庫 ・ 労 働 金 庫				
		平成 11	12	13	14	15	平成 11	12	13	14	15
預 金	総 額	66,555	65,189	68,761	68,725	70,120	71,734	75,132	76,646	79,412	78,446
	当 座 預 金	289	664	721	393	547	81	108	116	87	113
	普 通 預 金	21,269	22,368	30,114	32,737	36,524	17,583	19,183	22,239	26,398	25,496
	通 知 預 金	1,757	184	138	58	15	205	86	193	28	44
	定 期 預 金	38,711	38,043	34,697	31,999	30,206	49,250	51,817	49,385	48,921	49,138
	定 期 積 金	874	874	804	839	459	3,680	3,723	3,620	3,497	3,390
	納 税 準 備	69	31	13	7	8					
	そ の 他	3,585	3,025	2,274	2,692	2,361	935	215	1,093	481	265
預金のうち一般預金			59,543	59,912	63,223	64,841					
貸 出 金	総 額	40,646	38,811	39,060	38,545	36,882	33,633	33,452	37,810	33,025	33,404
	手 形 貸 付	7,273	5,607	5,228	5,254	3,857	1,901	2,620	6,544	2,085	1,915
	証 書 貸 付	30,108	30,215	31,006	30,873	30,657	27,461	26,656	25,263	27,335	28,115
	当 座 貸 越	2,510	2,210	2,277	2,037	1,994	4,042	3,986	5,817	3,460	3,273
	割 引 手 形	753	779	549	381	374	229	190	186	145	101

17. 年表

● 小林年表

西 暦	年 号	月 日	事 項
1889	明治22	5. 1	小林村制が発足
1912	大正元	11. 8	小林町制施行 この頃白米一石 150kg 18 円 80 銭
1948	昭和23	4. 1	県立小林高等学校発足
1950	昭和25	4. 1	小林市単独市制施行
		5. 1	瀬戸の口に養護老人ホーム「慈敬園」開設
		11. 1	霧島が日本観光地百選にはいる
		12. 28	市営球場完工
1951	昭和26	1. 28	第 1 回市内一周駅伝競走大会開催
		7.	市営西小林診療所開設
1952	昭和27	6. 16	市立中央保育所新築開設
		11. 10	陰陽石まつり
1953	昭和28	4. 1	市立小林病院（現在市民体育館等 3 館敷地）開設
		6. 8	母子寮開設
		10. 14	電報電話局が郵便局から分離、新局舎に移転
1954	昭和29	4. 1	区長制度実施
1955	昭和30	4. 1	市制 5 周年記念式典挙行
		7. 1	し尿処理を市営として操業開始
1956	昭和31	3. 31	県淡水魚業指導所小林総合養魚場開設
		9. 22	第 1 回小林市畜産共進会開催
		11. 23	市豊年祭（市民秋まつりの前身）催行
1957	昭和32	7.	第 1 回市民水泳大会開催
		11. 19	南霧島有料道路開通
		12. 22	第 8 回全国高等学校駅伝競走大会で小林高校が初優勝
1958	昭和33	4. 27	NHK 小林放送局完成、放送を開始
		8. 19	北霧島有料道路開通
		10. 10	霧島国立公園一帯を鳥獣保護区域に指定
		10. 10	第 1 回市民大会催行（忠霊塔慰霊祭、市民体育大会、納税表彰式）
1959	昭和34	2. 17	新燃岳爆発 噴煙 3000m に及ぶ
		4. 8	西諸医師会立小林准看護婦学校開校
		4. 14	霧島火山観測所完成
		5. 1	宮崎～熊本間「準急えびの号」運行開始
1960	昭和35	1. 22	NHK 小林放送局第 2 放送開始
		3. 24	「小林市民の歌」の歌詞が決まる
		4. 1	市制 10 周年記念式典挙行
		4. 1	市消防署発足
		4. 1	幸ヶ丘小学校開設
		4. 1	市内初の鉄筋校舎竣工（小林小学校）

西 暦	年 号	月 日	事 項
		5. 15	第 1 回市民球技大会開催
		6. 1	第 2 「えびの号」 開通
1961	昭和36	3. 27	小林自動車練習場完工（競馬場）
		4. 1	県立小林工業高等学校創立
		4. 15	農事センター完工
		10. 28	霧島有料道路全線開通（環野—林田）
1962	昭和37	2. 5	上水道通水式
		2. 5	宮崎～小林～出水間に「準急からくに号」運行
		3. 28	法務局小林出張所庁舎竣工（西町）
		4. 27	小林西諸医師会館落成
		5. 7	生活改善センター完工
		8. 22	上水道竣工落成式
		11. 2	第 1 回総合文化祭開幕
1963	昭和38	2. 1	2 級国道岩瀬橋竣工
		10. 23	低開発地区工業開発地区に指定された（宮崎中南南部地区）
1964	昭和39	1. 1	小林市社会福祉協議会発足
		3. 1	霧島国立公園に錦江湾、屋久島地区を加えて「霧島屋久国立公園」と改称
		3. 22	小林・高原・野尻・飯野の電話が即時通話となった
		4. 1	県立小林商業高等学校開設
		4. 30	旧市庁舎閉庁式
		5. 2	新市庁舎開庁式
		12. 22	永久津小学校校舎竣工
1965	昭和40	4. 5	木浦木小中学校開校（独立校となる）
		4. 30	小林共同職業訓練所完工
		9. 4	小林青年技術館完工
1966	昭和41	3. 11	し尿処理場完工
		3. 31	「小林音頭」「小林ブルース」発表会を開催
		4. 8	小林西高等学校新築校舎（売子木）へ移転
		4. 21	新小林保健所完工（西町）
		4. 25	市民憲章制定 道徳高揚都市宣言式
		9. 12	霧島広域農業経済圏整備事業計画決まる
		9. 13	小林家畜市場竣工（競馬場）
		11. 20	第 1 回市武道大会開催
1967	昭和42	3. 30	ごみ焼却場完成
		3. 31	赤松分校閉鎖
		5. 10	小林警察署上町へ新築移転
		5. 22	県小林職業訓練所落成
		5. 30	小林・西諸地域視聴覚ライブラリー発足
1968	昭和43	5. 16	市民病院へ救急車導入
		6. 14	エヒメアヤマ自生南限地が国の天然記念物に指定される
		7. 16	日本道路公団小林事務所開設

西 暦	年 号	月 日	事 項
		7. 17	消防署に救急車配置
		8. 2	霧島岑神社御神像六躰が市指定有形文化財第 1 号となる
		10.	生駒高原のコスモスが話題となる
1969	昭和44	10. 27	市営葬祭センター完工
		12. 23	霧島西部地区生鮮食料品卸売市場起工式
1970	昭和45	1. 10	本町商店街アーケード完成
		4. 1	県小林総合養魚場が県水産試験場小林分場となる
		10. 9	市制 20 周年記念式典挙行
1971	昭和46	3. 8	九州グンゼ(株)宮崎工場操業式挙行
		4. 4	小林市老人福祉センター「百歳会館」開設
		7. 28	西諸広域行政事務組合設立
1972	昭和47	2. 15	小林市総合計画策定
		5. 15	新市民病院開院
		10. 26	西諸広域行政事務組合消防本部発足
1973	昭和48	2. 3	九州縦貫自動車道宮崎線起工式（えびの～高原間）
		4. 5	西諸広域消防が業務を開始
		4. 8	夷守台に天皇・皇后両陛下お迎えして第 24 回全国植樹祭開催
		4. 10	小林准看護学校新築落成
		4. 11	慈敬園（養護老人ホーム）が細野登立に新築移転
		7. 18	小林郵便局開局 100 周年
1974	昭和49	3. 5	全国植樹祭記念公園第 1 号に永田平公園決まる
		3. 31	小林・えびの西諸地区農業共済組合が広域合併「西諸県農業共済組合」として新発足
		4. 10	特急「おおよど」運行
		4. 27	62 年間吉都線を走り続けた S L 引退
		5. 1	小林西諸地区農協が広域合併「小林地区農協」として新発足
		6. 29	中央公民館と勤労青少年ホーム完成
		11. 7	市民体育館完工
1975	昭和50	2. 1	三館合同落成式（市民体育館・中央公民館・勤労青少年ホーム）
		5. 14	常陸宮御夫妻を迎えて夷守台での記念植樹祭
1976	昭和51	3. 4	九州縦貫自動車道えびの～高原間開通 28. 0km
		3. 26	木浦木小・中学校廃校式
		4. 10	重度身障者施設「野菊の里」オープン
		10. 1	第 1 回農業祭開催
		12. 23	小林商工会館落完工
1977	昭和52	2. 19	蒸気機関車「C 58-277」緑ヶ丘公園で披露式
		5. 14	青少年研修の森開場式（夷守台）
		6. 7	小林野尻高原衛生事業事務組合設立
		11. 17	第 1 回ゲートボール大会開催
1978	昭和53	3. 25	第 8 回全国高校バスケットボール選抜優勝大会で初優勝
		3. 31	三之宮峡一帯が県緑地環境保全地域に指定

西 暦	年 号	月 日	事 項
		11. 3	第 1 回市民表彰式
1979	昭和54	2. 9	一市二町（小林・高原・野尻）衛生事業事務組合し尿処理場落成
		3. 25	全日本フェンシング選手権大会開催（29日まで）
		5. 8	第 1 回馬頭観世音祭
		5. 15	小林市中央児童センター落成式
		7. 11	小林～人吉間バス運行（8年ぶり）
		8. 7	全国高校総合体育大会女子バスケットボールで小林高校が優勝
		10. 5	求人情報テレホンサービス開始
		10. 15	第 34 回 国民体育大会秋季大会で少年女子バレーボールとフェンシング競技を開催（～19日）少年女子バスケットボールで小林高校、新体操団体で小林工業高校優勝
1980	昭和55	3. 28	清掃工場完工
		4. 1	精神薄弱者更生施設「ありの実園」開園
		8. 2	全国高校総体新体操で小林工業高校が初優勝
		10. 1	市の木（桜）、市の花（コスモス）、市旗制定
		10. 26	市制施行 30 周年記念式典
1981	昭和56	3. 25	西小林児童センター完工
		10. 12	市立図書館完工
1982	昭和57	3. 30	小林市新総合計画策定
		4. 20	九州縦貫道小林、宮崎間快速バス開通式
		6. 5	小林市社会福祉センター落成式
		2. 1	幸ヶ丘小学校校舎（増改）完成
		2. 18	細野中学校校舎（増改）完成
1983	昭和58	3.	小林堆肥センター設置
		3. 26	県植樹祭（夷守台）
		4. 1	市民相談室開設
		8. 1	市政情報テレホンサービス開設
		9. 19	小林郵便局新築落成、業務開始
		12. 25	第 1 回県女子駅伝競走大会で小林市が優勝
1984	昭和59	2. 18	三松中学校校舎（増改）完成
		3. 10	細野小学校校舎（増改）完成
		4. 4	小林勤労体育センター（堤）完成
		5. 30	「花と緑のまちづくり」の指定を受ける[国土庁]
		7. 4	西諸広域葬祭センター完成
		9. 13	家畜市場完成（南西方）
		10. 20	第 1 回ふれあいコスモス in 霧島開催
1985	昭和60	2. 23	東方小学校校舎（増改）完成
		3. 10	市弓道場完成
		3. 28	全国名水百選に「出の山湧水」が選ばれる[環境庁]
		12. 1	総合運動公園他多目的広場完成
		12. 1	霧島有料道路、無料開放

西 暦	年 号	月 日	事 項
1986	昭和61	3. 5	三松小学校校舎（新築）完成
		4. 1	消防団分団制をとる（1 団、4 個分団、13 個部編成）
		11. 17	皇太子御夫妻をお迎えして第 10 回全国育樹祭開催（夷守台）
1987	昭和62	4. 1	乗合タクシー（市内～大王）試運転開始
		5. 25	小林営林署貯木場移転
		5. 28	豚受精卵移植に成功（宮崎種畜牧場）
		6. 30	運輸省の国際観光モデル地区の第二次指定に小林も指定される
		7. 27	初代ミス観光小林 3 人が決定
1988	昭和63	3. 24	県食肉衛生検査所小林支所落成
		4. 1	市営牧場入牧式
		4. 8	小林で植樹祭（県緑化推進委員会西諸県支部）
		4. 12	乗合タクシー導入許可
1989	平成元	1. 8	昭和から平成へ
		4. 27	ふるさといきものの里に「出の山公園のホタル」が選定される〔環境庁〕
		7.	「日本一星空の美しい町」に認定される〔環境庁〕
1990	平成 2	3. 27	核兵器廃絶・平和都市宣言
		5. 31	駅前派出所新築設置
		8. 21	西武ゴルフ場起工式
		9. 29	ふれあいコスモス in 霧島、生駒音楽祭・コスモスパラダイス in 生駒開催（～30 日）
		11. 22	市制 40 周年記念式典
1991	平成 3	9.	小学校米飯給食週 2 日制導入
		9. 30	第 3 次小林市総合計画策定
		10. 21	小林第一在宅介護救援センターオープン（特別養護老人ホームひなもり園）
		11. 25	新燃岳の火山活動が活発化したため新燃岳付近への登山は禁止となる
		11. 29	第 1 回小林のおいしい食べ物祭開催
1992	平成 4	4. 17	ふれあい農園開園式
		4. 24	コスモホール落成式
		8. 1	全国高校総合体育大会女子バレーボール競技が開催された（～5 日）
		8. 7	初「花と星とホタルと水の里・小林物産展」を県庁前で開く
		9. 12	小、中学校週 5 日制導入（月 1 回）
		9. 30	モデル地区で資源ゴミ回収スタート（持込時間 6：30～8：30、12 ヶ所）
1993	平成 5	1. 12	小林市文化会館落成式、こけら落とし
		3. 9	高齢者給食宅配便出発式（シルバーランド望峰の里）
		4. 3	西小林診療所竣工式
		5. 7	広域総合的な圏域づくりのため「にしもろはひとつ」推進協議会が発足
		6. 5	市完全土曜閉庁制実施
		7. 7	宮崎フリーウェイ工業団地造成事業協定調印式（県庁）
		7. 8	生駒高原宮崎小林ゴルフコースオープン
		8. 1	第 1 回少年少女海外派遣出発式（韓国）

西 暦	年 号	月 日	事	項
		8. 8	第 75 回全国高等学校野球選手権記念宮崎大会で小林西高校優勝 (夏の甲子園大会でベスト 8 進出)	
		9. 1	福祉共同作業所「ふれあいの里」開所式 (みどり会館)	
		9. 4	新小林音頭発表会開催	
		10. 26	西諸広域行政事務組合本部 設立 20 周年記念式典	
		12. 28	市庁舎にエレベーターを設置	
1994	平成 6	1. 18	北きりしまコスモドーム落成式	
		4. 23	森永貞一郎氏胸像除幕式	
		4. 23	森永貞一郎氏記念館落成式	
		5. 5	大王地区移住 80 周年記念式典	
		5. 24	永久井野地区営農研修館落成式	
		6. 10	立地協定調印式 (越谷化成 K K 県庁)	
		9. 10	福岡へ救援水搬送 (4 回 60t)	
		10. 1	北きりしま物産センター「四季彩館」落成式	
		10. 22	楠化学宮崎工場竣工式	
		11. 13	第 43 回全国青年大会で小林市青年団協議会が合唱の部で初めて最優秀賞受賞	
		11. 22	「北きりしま大橋」連結式	
1995	平成 7	1. 20	小林ふるさと市民の会設立総会	
		1. 31	市議会で市議会議員定数削減を議決 (26 人から 25 人へ)	
		3. 18	下堤農業構造改善センター落成式	
		3. 28	北きりしま大橋開通式	
		4. 1	北きりしまリゾート牧場「コスモス牧場」落成式	
		4. 26	坂下地区梨無袋栽培施設落成式	
		4. 29	真方三区営農研修館落成式	
		5. 25	県水産試験場小林分場・出の山淡水魚展示館落成式	
		10. 8	第 1 回コスモス牧場クロスカントリー大会開催	
		10. 10	市総合運動公園陸上競技場柿落とし	
		11. 17	孝の子地区水道用配水地落成式	
1996	平成 8	1. 26	全国合鴨フォーラム	
		3. 16	永久津小学校校舎改築落成式	
		3. 19	特別養護老人ホーム「陽光の里」落成式	
		3. 20	環野地区入植 50 周年記念式典	
		4. 7	コスモス牧場 1 周年記念スプリングフェスティバル	
		4. 25	出の山名水ホテル館落成式	
		5. 1	県小林保健所新築移転 (堤)	
		5. 8	西小林中学校創立 50 周年式典	
		5. 25	出の山淡水魚展示館 1 周年記念フェスティバル	
		6. 28	永久井野橋・ふれあいの里公園開通・開園式	
		7. 1	残したい日本の音風景 100 選に「三之宮峡の櫓の轟」が認定される [環境庁]	
		8. 25	『〇「わ」伝心 小林・よか人・よかまち・よか自然』 市民大会	
		10. 16	アグリサポートセンター (J A こばやし野菜育苗センター) 落成式	

西 暦	年 号	月 日	事 項
		11. 10	ねんりんピック' 96 ペタンク交流大会
		11. 28	二原地区圃場整備竣工式
		12. 10	第 1 回全国小林さんゴルフ大会
		12. 20	第 3 次小林市総合計画・後期総合計画策定
1997	平成 9	1. 14	心身障害通院施設「ほのぼの園」開設
		2. 19	市防災行政無線開局式
		4. 15	小林市学校給食センター竣工式
		4. 16	小林シルバーワークプラザ開所式
		4. 25	牧場の桜並木植樹記念碑除幕式
		4. 30	小林市東方における産業廃棄物中間処理施設についての市民投票に関する条例を市議会で可決
		5. 23	出の山ホテル恋まつりが 3 年ぶりに復活
		6. 19	交通安全で市が自治大臣・国家公安委員長表彰受賞
		7. 1	24 時間対応ヘルパー巡回型事業出発式
		7. 6	第 1 回小林郷土芸能フェスティバル開催
		7. 10	22 農家が家族経営協定に調印
		7. 18	女優斉藤慶子さんをコスモス牧場名誉牧場長に任命
		8. 10	おもしろ発見塾一般公開講座
		8. 25	市主催産業廃棄物学習会（～10 月 3 日・計 9 回）
		9. 3	平成 8 年全国広報コンクール「組み写真の部」で自治大臣賞を受賞
		10. 11	小林太鼓フェスティバル
		11. 1	第 1 回 S E I N E N 祭
		11. 16	小林市東方における産業廃棄物中間処理施設建設の賛否を問う市民投票を執行
		11. 19	小林市観光案内所・観光協会事務所が小林駅構内にオープン
		11. 30	駅前（1 工区）土地区画整備事業着工
		12. 6	全国の小林さんゴルフ大会
1998	平成10	2. 10	第 1 回交通安全・地域安全グラウンドゴルフ大会
		2. 27	第 1 回国保・年金ペタンク競技大会
		3. 21	鷺野営農研修館竣工式
		3. 28	小林市環境保全有機完熟堆肥需給組合（小林市堆肥センター）に密閉式堆肥処理施設二基設置
		4.	南西方黒沢津地区西諸地区農業水利総合開発事業（西諸畑かん）モデルほ場 10 畝が 4 月から 1 部通水開始
		4.	通り町商店街に街路灯設置
		4. 1	ミス観光小林を小林コスモスレディに名称変更
		4. 5	東方研修館開館式
		4. 8	団体営農道整備事業「保揚枝原地区」の開通式及び竣工式
		4. 10	消防本部に査察広報車配備
		5. 15	農村環境改善センター開館式（堤）
		5. 24	県民体育大会（陸上競技・卓球競技）
		6. 7	第 1 回わんぱく相撲小林場所

西 暦	年 号	月 日	事	項
		7. 4	「まちの駅・スマイル館」オープン	
		7.10	ひなもりオートキャンプ場開園記念式典	
		7.31	東方産業廃棄物中間処理施設の『環境保全に関する協定書』を締結	
		8. 1	西堤区自主防災会発足	
		8. 2	小林商工会議所創立 50 周年記念イベント	
		9.	市文書ファイリングシステム導入完了（平成 8 年度～平成 10 年度）	
		9. 1	郵便局と市の間で災害時における相互協力の覚え書の調印式	
		9.13	休日（サンデー）議会開催	
		9.16	夜間（ナイター）議会開催	
		9.26	ふれあいコスモス in 霧島 15 回の歴史に幕（～27 日）	
		10. 2	小林商工会議所創立 50 周年記念式典	
		10. 8	チョウザメの人工ふ化に成功（出の山県水産試験場小林分場）	
		11. 8	全国青年大会において小林市青年団協議会が演劇・合唱の 2 部門で最優秀賞受賞	
		11.22	第 1 回小林市環境フェア開催（～23 日）	
		12. 1	事件・事故・災害などに対する「タクシー110 番制度」発足	
		12.20	第 49 回全国高校駅伝で小林高校が 12 位	
		12.27	バスケットボールの第 29 回全国高校選抜優勝大会で小林高校男子がベスト 4	
1999	平成11	2.18	こばやし福祉推進大会開催	
		3. 1	小林市消防団第 6 部、第 10 部へ小型動力ポンプ積載車交付式	
		3.	市民体育館改修工事終了	
		3. 7	全国高校選抜大会女子重量挙げで下玉利瞳さん（小林工業高校 3 年）2 連続優勝	
		3.15	地域振興券の交付始まる	
		3.28	「ザ・ウォーキングコスモス牧場 in 小林」開催	
		3.30	巢の浦橋開通式	
		3.31	東方駐在所新築移転落成式	
		4.	KNT クリーンセンター（し尿処理施設）完成操業開始	
		4. 8	西諸地域介護認定審査会の共同設置協議書を締結	
		4.25	小林市長、小林市議会議員選挙	
		4.25	第 14 代小林市長に堀泰一郎氏	
		4.27	出の山淡水魚展示館に「絶滅危ぐ種」にリストアップされているリュウキュウアユが届く	
		6.12	小林総合運動公園市営野球場落成記念式典及び招待高校野球大会開催	
		7.	市役所議会棟前にシルバー専用駐車場完成	
		7.16	西諸地域介護認定審査会発足	
		7.31	第 1 回宮崎県ペタンク選手権大会が小林中学校で開催	
		8.	九州中学校体育大会新体操競技大会で小林中学校男子優勝（団体・個人）	
		8. 9	第 46 回全国高校ワープロ競技大会のワープロの部で小林西高校が優勝	
		8.12	ペルセウス座流星群観望会が北きりしまコスモドームで開催	
		8.21	細野中男子バレーボール部が全国大会出場	
		8.22	三松中男子ハンドボール部が全国大会出場	
		9. 1	基幹型在宅支援センターを細野コミュニティーセンター内に設置	

西 暦	年 号	月 日	事	項
		9. 29	「小林市環境基本条例」制定（平成 12. 4. 1 施行）	
		10. 6	第 21 回県高校総合文化祭が小林市で開催	
		10. 22	小林市出身者の会との意見交換会開催	
		10. 27	熊本未来国体バスケットボール少年男子で小林高生が主体の県選抜チーム優勝	
		11. 13	空缶回収処理機を市役所北側駐車場に試験的設置	
		11. 13	第 48 回全国青年大会合唱の部で小林市青年団協議会が 2 年連続 5 回目の最優秀賞（～15 日）	
		11. 20	第 1 回生活習慣改善フェアが中央公民館で開催（～21 日）	
		12. 4	市行政改革推進協議会から「行政改革に関する提言書」の答申	
		12. 4	第 1 回小林市市民楽団演奏会開催	
		12. 6	小林市消防団第 2 分団第 12 部に小型動力ポンプ付積載車交付式	
		12. 16	「建設業からの暴力団排除に関する申し合わせ」に市と小林警察署の間で合意書への締結式	
		12. 26	男子第 50 回、女子第 11 回全国高校駅伝競走大会で小林高校男子 11 位、女子 23 位	
		12. 28	第 30 回全国高校バスケットボール選抜優勝大会で小林高校が準優勝	
2000	平成12	1. 10	祝日法改正に伴い「成人式」を第 2 月曜日に開催	
		1. 18	北部地区簡易水道通水式（第 1 次給水計画地区の永久井野地区への給水開始）	
		2. 7	高齢者にやさしいまちづくり「ケア・タウン構想」に小林市が全国 50 地域の 1 つに選ばれる〔郵政省〕	
		3. 5	東方 1 区下り、深田ノ上地区営農研修館竣工式	
		3. 10	「急行えびの号」41 年の歴史に幕 小林駅で「さようならイベント」開催	
		3. 11	東方中学校新校舎落成式（全面改築）及び学校創立 50 周年記念式典開催	
		3. 22	「ふれあいの里 未来につなぐ植樹祭」（県道 1 号線沿い巢之浦国有林で）	
		3. 22	小林市情報公開懇話会（諮問機関）が「市政に関する市民の理解と信頼を深めるため市民の情報公開請求権を尊重する必要がある」とする内容の提言書を答申	
		3. 23	小林市消防団第 4 分団第 7 部にポンプ付自動車交付式	
		3. 25	「ふるさとづくり公社 山水会」発足式（小林初、県内では 5 番目の N P O 法人）	
		3. 25	県内 2 ヶ所で口蹄疫発生のため半径 50 km 圏内の搬出制限地域に指定される（～4 月 23 日）※小林市では発生していない	
		4. 1	行政区が 35 区から 37 区へ（西町区が 1 区、2 区、3 区に分かれる）	
		4. 1	知的障害者授産施設「ふれあいの里」落成式	
		4. 1	「小林市史第 3 巻戦後編」完成（平成 6 年 7 月～）	
		4. 22	小林総合運動公園市営テニスコート落成記念テニス大会開催（～23 日）	
		5. 9	宮崎県が表彰する「県地域づくり顕彰」の奨励賞を小林市青年団協議会が表彰される	
		5. 10	口蹄疫安全宣言の発表	
		5. 12	福祉車両（移送サービス車）の引き渡し式「ケア・タウン構想」	
		5. 21	国際フェスティバル開催（市制施行 50 周年記念）	
		5. 28	第 1 回小林市民チャリティゴルフ大会開催	

西 暦	年 号	月 日	事 項
		6. 10	第 1 回小林市長旗争奪高校野球大会開催
		6. 14	「まつり小林実行委員会」設立総会
		7. 14	境谷林道開通式（市制施行 50 周年記念）
		8. 1	全国高校総体で小林高校男子バスケットボール部準優勝
		8. 5	実行委員会体制になって初めての市民夏まつり開催
		8. 20	出の山淡水魚展示館開館 5 周年記念イベント開催
		8. 24	NHK 夏期巡回ラジオ体操・みんなの体操会公開放送開催（市制施行 50 周年記念）
		8. 26	生駒高原音楽祭（10 年目）（市制施行 50 周年記念）
		8. 30	北西 1 の西区老人クラブが宮崎県知事表彰受賞
		9. 9	総合運動公園市営テニスコート落成記念テニス大会（～10）
		9. 23	市営弓道場設営 15 周年記念弓道大会
		9. 24	第 2 回郷土芸能フェスティバル開催（市制施行 50 周年記念）
		10. 2	市エコーはがき発売開始（市制施行 50 周年記念）
		10. 6	市の鳥「ヒバリ」に決定（市制施行 50 周年記念）
		10. 28	バスケットボールの第 31 回全国高校選抜優勝大会県予選会が市制施行 50 周年を記念して小林市で開催（男女とも小林高校が優勝）（～29 日）
		10. 29	あつまれ！ちびっこフェスタ開催（市制施行 50 周年記念）
		10. 29	新体操の全日本ジュニア選手権で小林中学校新体操部が優勝
		10. 30	国民健康保険と国民年金のスポーツ大会開催（市制施行 50 周年記念）
		11. 7	「認定農業者会」本部設立総会開催
		11. 10	第 49 回全国青年大会演劇の部で小林市青年団協議会が最優秀賞受賞
		11. 11	全国産業フェア全国ロボット大会で小林工業高校機械部が 3 位
		11. 12	市制施行 50 周年記念植樹祭開催（観請岡市有林）
		11. 16	小林工業高等学校創立 40 周年記念式典（～17 日）
		11. 22	小林市制施行 50 周年記念式典
		11. 23	「市民秋まつり」から実行委員体制に移行して初めての「こばやし秋まつり」開催 （市制施行 50 周年記念）
		11. 23	うまいもの大鍋大会（市制施行 50 周年記念）
		11. 25	小林市少子化対策フォーラム開催（～26 日）
		12.	市役所玄関前にイルミネーション点灯（平成 13 年 1 月 13 日まで）
		12. 24	第 51 回全国高校駅伝競走大会（男子）で小林高校が 4 位入賞（入賞は 8 年ぶり）
		12. 24	第 31 回全国高等学校バスケットボール選抜優勝大会で小林高校男子バスケットボール部 2 年連続準優勝
2001	平成13	1. 15	小林市総合運動公園温水プール新築工事着工
		1. 18	小林市畜産振興会連合会が全国肉用牛経営発表会、組織活動部門で農林水産大臣賞を受賞
		2. 9	3 月末で閉鎖される貯木場で最後の競りが開催される。
		2. 21	県営市谷地区ほ場整備事業の竣工式

西 暦	年 号	月 日	事	項
		2. 24	小林市郵政まちづくり協議会が記念植樹祭（市制施行 50 周年記念）	
		3. 6	農免農道永久井野岡原線竣工式	
		3. 10	消防団第 5 部詰所落成式	
		3. 16	小林公共下水道事業に伴う小林浄化センター操業開始	
		3. 18	小林ロータリークラブ創立 40 周年記念として文化講演会を開催	
		3. 19	戸籍システムの電算化に伴い新システムの稼働式が行われる	
		3. 20	ブリティッシュ・スプリング・フェスティバル開催	
		3. 25	小林工業高校男子新体操部全国高校選抜大会で初優勝	
		3. 27	第 4 次小林市総合計画策定	
		3. 30	赤松通りと上町宮交通りの景観整備事業完了	
		4. 1	リサイクルでペットボトルと白色トレイの分別回収がスタート	
		4. 1	小林市情報公開制度のスタート	
		5. 2	宮崎森林管理署が夷守岳中腹に土石流監視警報システムを設置	
		5. 13	永久津中学校の校舎落成式	
		5. 20	市民劇団 25 馬力の旗揚げ公演の開催	
		6. 4	小林市地域婦人連絡協議会が環境省大臣表彰を受賞	
		6. 11	生活支援ハウス（うらら館）がひなもり園内に完成	
		8. 3	小林小学校太陽クラブ（少年野球）石川県で開催された全国スポーツ少年団大会に出場	
		8. 4	三松小学校男子ハンドボールスポーツ少年団京都で行われた全国小学校ハンドボール大会で準優勝	
		9. 1	小林市、えびの市、西諸県郡の 5 つの森林組合が合併	
		9. 3	市と郵政まちづくり協議会が廃棄物の不法投棄に関する協定に調印	
		9. 27	「しあわせの木」を四季彩館に展示	
		10. 15	第 56 回国民体育大会秋季大会で小林工業高校男子新体操部優勝・小林高校の橋谷大さん重量挙げ少年男子で、全国選抜大会・全国高校総体に続き 3 冠	
		11. 9	小林市青年団協議会が全国青年大会で 6 回目の全国最優秀賞を受賞	
		11. 15	パラオの高校生 4 人がパラオからの引揚者が開拓した環野地区を訪問	
		11. 17	小林高校創立 80 周年記念式典	
		11. 23	第 1 回こばやし冬まつりとして駅前にイルミネーション	
		11. 28	市道市谷・永久井野線竣工記念式	
		11. 30	市道孝ノ子・上菌線竣工記念式	
		12. 4	市営牧場で受精卵移植センター建設起工式	
		12. 15	第 1 回小林市ケアマネージャー大会開催	
2002	平成 14	1. 19	小林市ジュニアマーチングバンドが東京都で行われた全国大会に初出場し、ヴィジュアル賞受賞（～20 日）	
		2. 1	野菊の里に身体障害者サービスセンターが開所	
		2. 1	未来への伝言小林市少子化対策事業「アグネス・チャン」講演会	
		2. 18	西諸地区市町村、J A で国に対し牛海綿状脳症（B S E）に関する国支援対策要請	
		3. 12	小林市消防団第 4 分団第 6 部の詰所新築移転	

西 暦	年 号	月 日	事 項
		3. 28	「オオヨドカワゴロモ自生地」を市天然記念物とし市の文化財に指定
		4. 1	完全学校週五日制がすべての学校ではじまる
		4. 5	南西四区営農研修館竣工式
		4. 7	空き缶ステーションが本町商店街駐車場に完成し記念イベント開催
		4. 20	小林市受精卵センター及びたい肥化処理施設竣工式
		4. 21	小林総合運動公園市営プール完成記念式典
		4. 28	ひなもり台にジョギングコースが完成
		5. 24	三松中学校校舎落成式
		6. 8	中央商店街に小林商業高校生経営の「でいあ」オープン
		7. 9	三之宮峡が「全国遊歩百選」に決定
		7. 20	小林総合運動公園市営プールの屋外プールが開業
		8. 8	小林西高校女子ソフトボール部が、岐阜県で開催された全国大会で優勝（～10日）
		8. 10	文化会館開館10周年記念事業として、NHKのど自慢開催（～11日）
		8. 21	第10代・12代小林市長の森祐一郎氏（享年80）が逝去
		8. 22	細野中学校女子バレーボール部が奈良県で開催された全国大会でベスト8
		8. 22	三松中学校男子ハンドボール部が和歌山県で開催された全国大会でベスト8
		10. 19	小林中学校新体操部が東京で開催された全国大会で優勝（～20日）
		10. 31	小林工業高校を中心としたハンドボール選抜チームが高知国体で優勝
		10. 31	小林工業高校新体操部が高知国体で準優勝
		12. 14	小林市功労市民に推戴された坂下周蔵氏（享年88）が逝去
2003	平成15	1. 3	小林高校女子バスケット部、ウインターカップでベスト8入り
		1. 9	西諸地域市町村任意合併協議会設立
		1. 11	文化会館開館10周年記念事業として「校区対抗のど自慢大会」を開催
		2. 10	社会人野球「JR東日本」チームが総合運動公園で初キャンプ
		3. 24	夷守地区ほ場整備事業完工
		3. 27	全国高校選抜大会で、小林工業高校男子新体操部が2回目の優勝 また、同校男子ハンドボール部が3位入賞
		3. 31	小林市男女共同参画基本計画策定 小林市環境基本計画策定 小林市高齢者保健福祉計画策定
		4. 1	永久津地区運動広場が完成し供用を開始 市民病院の産婦人科が一時休止に入る
		3. 26	総合運動公園にモニュメント完成
		4. 27	市長選で堀市長3回目の当選
		5. 21	助役に末元三夫氏、収入役に肥後正弘氏が新たに就任
		6. 3	九州身体障害者水泳選手権大会を総合運動公園市営プールで開催
		7. 3	旧寿屋跡に「プラッセだいわ小林店」オープン
		7. 14	市町村合併の住民説明会を始める
		8.	全国高校総体（長崎ゆめ総体）で、小林工業高校男子新体操部が団体に3回目の優勝、また同校男子ハンドボール部が準優勝

