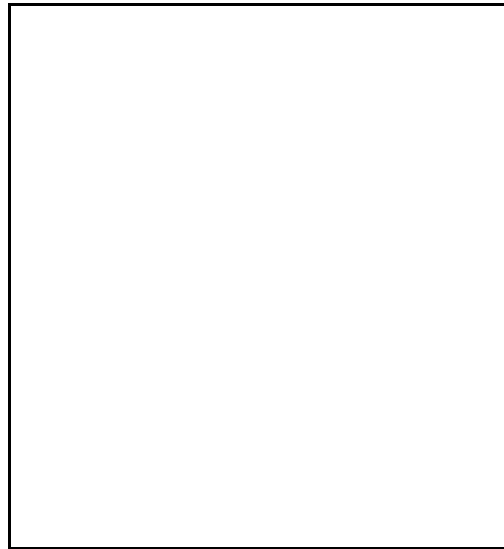


2006(平成18)年度版

小林市統計書

小林市



発刊によせて

2006(平成18)年度版「小林市統計書」をここに刊行いたします。

本書は、平成18年3月20日に旧小林市と旧須木村との合併により新たに発足した小林市の最初の統計書でございます。本市の人口、産業、社会、教育及び文化等の市勢のあらゆる分野にわたる基本的な統計資料を総合的かつ体系的に収録し、現状と発展の推移を明らかにする編集方針により作成いたしました。特に今回は、合併後の動向を探るために旧市・村と新市との比較表を掲載しております。編集にあたり、貴重な資料の提供、その他格別のご協力をいただきました関係各位に心から感謝の意を表しますとともに、今後とも一層のご指導とご協力を賜りますようお願いいたします。

この小林市統計書が、行政施策はもとより企業経営の計画、立案さらには皆様の生活向上の指針として幅広くご利用いただき、新小林市発展の基礎資料としての役割を担ってくれることを願っております。

平成19年3月

小林市長

利用される方へ

1. 本書は小林市の市勢全般に関する統計資料を収録したものです。

資料の収録は、項目によっては毎年のほか、3年毎・5年毎の調査に基づく資料などもありますので収録期間は統一してありません。また、今年度収録分には平成18年3月20日に旧小林市と旧須木村が合併した関係で小林・須木両地区の資料を掲載してありますが、内容によっては両地区の合算数を載せてある資料もあります。

2. 資料は主に官公庁・団体・企業からの報告によるものまたは本市で直接収集したもので、資料の出所を各表の右上部に掲げてあります。

3. 資料の期間、時点は各表左下部に注記しました。なお、「年次」は1月1日から12月31日までを表し、「年度」は4月1日から3月31日までを表しています。

4. 数字の単位未満については、原則として四捨五入または切捨てをしているため、総数と内訳が一致しない場合もあります。

5. 数字の単位については各表右上部に掲げてありますが、明らかなものは省略しました。

6. 統計表中の符号の用法は、次のとおりです。

「0」	———	単位未満
「-」	———	皆無または該当数字なし
「…」	———	不詳・不明
「x」	———	該当数字はあるが、統計法上公表を差し控えたもの
「△」	———	負数(減少をあらわす)

7. 利用にあたって、さらに詳細な資料を必要とされる場合は、企画調整課統計係（電話 0984-23-0456、E-MAIL :k_kikaku@city.kobayashi.lg.jp ）に照会してください。

目次

1. 位置・土地・気象

位置	1
市の木等	1
面積	1
ばく布	1
河川	1
山岳	1
気象	1

2. 人口

人口・世帯の推移	2
自然動態人口	3
社会動態人口	3
年齢別(男女別)人口	4
大字別人口	4
区別人口	5
外国人国籍別人口	5
人口総数、世帯数	6
年齢別(5歳階級)人口	6
年齢別人口(3区分)	6
住居の種類、所有の関係別一般世帯・ 人員数等	7
年齢(5歳階級)、男女別高齢単身者数	7
世帯の家族類型別一般世帯数・人員数・ 親族人員数等	7
労働力状態及び男女別15歳以上人口	8
産業(大分類)、男女別15歳以上就業者数	8
産業(大分類)、年齢別15歳以上就業者数	9
2市2町の人口	9

3. 議会

歴代議長(旧小林市)	10
歴代副議長(旧小林市)	10
歴代議長(旧須木村)	11
歴代副議長(旧須木村)	11
歴代議長(合併後 小林市)	11
歴代副議長(合併後 小林市)	11
議会実績(その1)	11
市議会議員名簿	12
議会実績(その2)	13

4. 行政

歴代市長(旧小林市)	14
歴代助役(旧小林市)	14
歴代収入役(旧小林市)	14

歴代村長(旧須木村)	15
歴代助役(旧須木村)	15
歴代収入役(旧須木村)	16
歴代市長(合併後 小林市)	16
歴代助役(合併後 小林市)	16
歴代収入役(合併後 小林市)	16
歴代須木区長(合併後 小林市)	16
市役所機構及び職員数	17
選挙人名簿登録人員	18
農業委員会委員選挙人名簿登録人員	18
公職選挙投票状況	18

5. 財政

一般会計予算(本予算)	19
特別会計・企業会計(本予算)	20
一般会計決算	20
特別会計決算	20・21
水道事業会計決算(企業会計)	21
病院事業会計決算(企業会計)	21
未償還市債の内訳(一般会計)	21
年度末未償還市債額	22
年度別起債額	22
市税収納状況	22
県税収納状況(平成17年度)	22
その他の収入(平成17年度)	23
課税された固定資産課税標準額	23
課税された土地	23
課税対象調べ	24
課税された家屋	24・25
市有財産調べ(その1)	25
市有財産調べ(その2)	26

6. 市民所得

市民所得	27
市内総生産	28

7. 農林業

農家数と経営耕地面積、耕作放棄地 面積	29
総農家数、販売農家(専業・兼業別)、 自給的農家数	29
販売農家の年齢別世帯員数	29
販売農家の経営耕地面積規模別 経営体数	30

販売農家の経営耕地の状況	30
販売農家の農産物販売金額規模別農家数	30
販売農家の農業用機械所有台数	31
販売目的の飼育家畜数	31
畜産生産状況	31
酪農	32
市営食肉センター利用状況	32
工芸、園芸作物生産状況	32
普通作物生産状況	33
林産物生産状況	33
農業産出額及び生産農業所得	33
公私有林野面積	34
公私有林野伐採面積と材積及び造林面積	34
農業委員会処理事業量	34
農業経営基盤強化促進事業	35
農業共済金支払状況	35
農業共済引受状況	35
8. 商工業	
商店数、従業者数、販売額の推移	36
西諸圏内事業所数、従業員数、販売額	36
産業別事業所数、従業者数、売場面積等	37
産業別商店数、従業員数、販売額	38
工場数、従業員数、製造品出荷額等	39
産業(中分類)別事業所数、従業者数、給与額等	39・40
全事業所、従業者数	40
民営事業所、従業員数	40
産業別事業所数、従業員数(全事業所)	40
産業別事業所数、従業員数(民営事業所)	41
中小企業融資預託利用状況	41
観光地別観光客数	41
9. 民生労働	
民生委員及び福祉主事	42
母子生活支援施設	42
募金の状況	42
身体障害者手帳交付状況	42
生活保護状況	42
社会福祉施設	43
保育所	43
国民年金支給状況	44
一般職業紹介状況(パートを含む)	44
新規学卒者の取扱状況	44
失業給付金支給状況	44

労働組合組織状況	45
10. 保健・衛生・環境	
国民健康保険加入状況	46
国民健康保険税収納状況	46
国民健康保険給付状況	47
介護保険第1号被保険者数	47
介護保険要介護(要支援)者数	47・48
介護保険料(第1号被保険者分)収納状況	48
介護保険給付状況	48
小林保健所職員数	48
医療品等販売業者	48
医療施設	48
環境衛生関係施設	49
医療保健関係者数	49
死因別死亡者数	49
感染症発生状況	50
市民病院職員数	50
市民病院建物病床数	50
市民病院利用状況	50
1歳6ヶ月児健康審査実施状況	50
予防接種実施状況	51
市営墓地数	51
ごみ処理状況	51
葬祭センター利用状況	51
11. 教育・文化	
幼稚園の概要	52
小学校の概要	52
中学校の概要	53
養護学校の概要	53
高等学校の概要	54
各種学校の概要	54
中学校・高等学校卒業生の進学及び就職状況	54
中学校・高等学校卒業生の産業別就職状況	55
図書館蔵書数	55
年間貸出利用状況	55
貸出文庫利用状況(図書館)	56
文化会館利用状況(1)	56
文化会館利用状況(2)	56
公民館設置状況	56
公民館利用状況	56
公民館各種講座	57
勤労青少年ホーム年間利用状況	57

勤労青少年ホーム登録会員数	57
勤労青少年ホーム教養講座	57
勤労青少年ホームクラブ活動状況	57
放送局	57
テレビ普及状況	58
文化財一覧	58

12. 水道・電気

上水道概要	59
上水道給水状況	59
上水道総配揚水管（延長）	59
上水道利用状況	60
簡易水道概要	60
簡易水道給水状況	60
簡易水道送配水管（延長）	60
飲料水供給施設	61
飲料水給水状況	61
飲料水送配水管（延長）	61
水道施設の状況（須木地区）	61
電気設備	61
電灯契約口数及び使用電力量	62
契約数及び使用電力量	62

13. 建設・住宅・下水

都市計画法適用区域	63
都市計画用途地域	63
都市計画準防火地域	63
都市公園	63
国道・県道	64
市道	64
橋梁	64
市営住宅・教職員住宅	64
居住世帯の有無別住宅数	65
住宅の種類・構造、建築の時期	65
住宅の所有の関係	65
下水道等整備状況	65

14. 運輸・通信

宮崎自動車道小林I・C年度別1日平均 交通量	66
宮崎交通運行状況及び乗客数	66
JR乗客状況	66
自動車台数調べ（その1）	66
自動車台数調べ（その2）	67

郵便施設	67
郵便物取扱状況	67
郵便切手販売状況	67
電話施設数状況	68
公衆電話施設状況	68

15. 公安・消防

裁判所	69
民事事件	69
刑事事件	69
検察庁	69
事件調査数	69
法務局	69
各種登記事件	70
警察署	70
刑法犯発生検挙状況	70
特別法犯発生件数	70
青少年犯罪検挙状況	70
交通事故	71
警察取締に関する営業者数	71
風俗営業者数	71
消防本部職員数	71
西諸広域行政事務組合中央消防署 機構	72
原因別火災発生件数	72
火災件数及び焼失面積	72
火災損害調	73
救急出動件数	73
消防水利	73
消防施設及び機械器具	73
消防団員数	73

16. 金融

市内金融機関の状況	74
-----------	----

17. 年表

小林市年表	75～82
-------	-------

1. 位置・土地・気象

● 位置

資料: 企画調整課

方位	地点	東経	北緯
市役所	大字細野300番地	130度58分30秒	31度59分35秒
須木庁舎	大字中原1757番地	131度4分29秒	32度4分27秒
極	大字田代ヶ八	131度15分	-
極	霧島山・韓国岳	130度52分	-
極	須木大字堂屋敷	-	32度10分
極	霧島山・高千穂	-	31度53分

● 市の木等

資料: 企画調整課

種類	市の木	市の花	市の花木	市の鳥	市の昆虫
名称	モミ	コスモス	桜	あおばと	蛍

※平成19年2月22日制定

● 面積

資料: 企画調整課

面積*)	広域	
	東西	南北
474.23km ²	約30.5km	約32km

*) 一部境界未定

● ばく布

資料: 企画調整課

名称	所在地	高さ(m)	巾(m)
櫓の轟	大字東方	7.5	3.6
赤松の轟	大字南西方	14.5	2.4
永ふたきの轟	大字北西方	9.1	2.4
須木の滝	須木大字下田	15.2	18.0

● 河川

資料: 企画調整課

水系名	幹支川の別	河川名	流域面積(km ²)	流路延長(km)
大淀川	1支	岩瀬川	368.9	63.5
"	2支	石氷川	85.3	14.9
"	"	辻之堂川	69.8	13.0
"	3支	洗出川	9.3	5.0
"	"	真方川	20.7	8.5
"	2支	谷ノ木川	39.7	...
"	3支	巢ノ浦川	27.2	...
"	1支	本庄川	505.5	72.2
"	2支	綾北川	212.8	59.2
"	1支	浦の名川	68.3	36.6

● 山岳

資料: 企画調整課

名称	所在地	高さ(m)
大幡山	霧島	1352.5
新燃岳	"	1420.8
獅子戸岳	"	1429.0
夷守岳	"	1344.1
韓国岳	"	1700.3
大森岳	須木	1109.0
大東山	"	951.0
七熊山	"	929.0
西侯岳	"	917.0

● 気象

資料: 気象庁

区分	平均気温(°C)	最高気温(°C)	最低気温(°C)	降水量(mm)	最大日降水量(mm)	日照時間
平成18年	16.5	36.3	-3.5	3242.0	365.0	1,742.5
1月	6.1	20.4	-2.7	115.0	37.0	148.3
2月	8.0	20.0	-2.4	206.0	64.0	128.0
3月	9.1	21.3	-2.2	133.0	31.0	202.2
4月	14.2	26.1	2.7	266.0	45.0	168.3
5月	19.3	29.1	12.2	331.0	76.0	80.5
6月	22.3	32.3	15.2	506.0	115.0	69.0
7月	26.5	35.4	20.6	1,009.0	365.0	123.3
8月	26.9	36.3	21.1	230.0	101.0	170.6
9月	23.1	31.4	14.1	154.0	64.0	119.4
10月	20.1	28.6	11.4	11.0	9.0	236.1
11月	13.8	24.4	4.8	127.0	39.0	143.6
12月	8.7	20.7	-3.5	154.0	77.0	153.2

※気象庁ホームページより (<http://www.jma.go.jp/>)

2. 人口

● 人口・世帯の推移

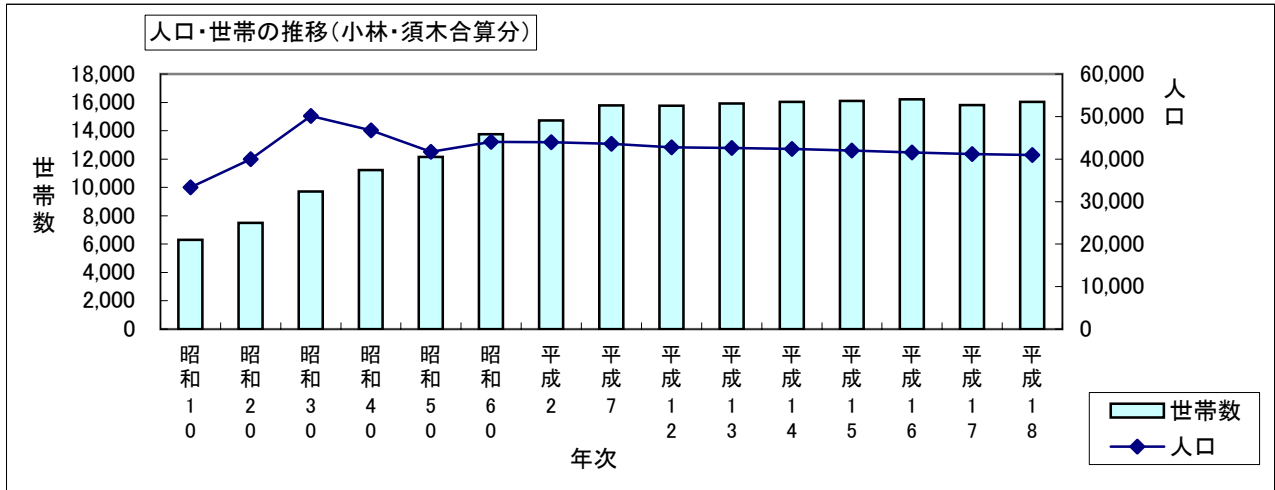
資料：企画調整課

年次	世帯数	人口			人口密度(人/km ²)
		総数	男	女	
昭和10年	6,303	33,368	16,996	16,372	70.4
(小林)	5,757	29,834	15,123	14,711	129.3
(須木)	546	3,534	1,873	1,661	14.5
昭和20年	7,488	39,972	18,639	21,333	84.3
(小林)	6,578	35,882	16,678	19,204	155.4
(須木)	910	4,090	1,961	2,129	16.8
昭和30年	9,712	50,135	24,603	25,532	105.7
(小林)	8,543	44,314	21,585	22,729	192.0
(須木)	1,169	5,821	3,018	2,803	23.9
昭和40年	11,219	46,745	22,311	24,434	98.6
(小林)	10,066	41,922	19,896	22,026	181.6
(須木)	1,153	4,823	2,415	2,408	19.8
昭和50年	12,154	41,731	19,705	22,026	88.0
(小林)	11,206	38,325	18,054	20,271	166.0
(須木)	948	3,406	1,651	1,755	14.0
昭和60年	13,751	44,031	20,817	23,214	92.8
(小林)	12,796	40,976	19,339	21,637	177.5
(須木)	955	3,055	1,478	1,577	12.5
平成2年	14,720	43,954	20,757	23,197	92.7
(小林)	13,776	41,048	19,389	21,659	177.8
(須木)	944	2,906	1,368	1,538	11.9
平成7年	15,781	43,626	20,751	22,875	92.0
(小林)	14,807	40,840	19,392	21,448	177.0
(須木)	974	2,786	1,359	1,427	11.4
平成12年	15,754	42,777	20,138	22,639	90.2
(小林)	14,857	40,346	19,002	21,344	174.8
(須木)	897	2,431	1,136	1,295	10.0
平成13年	15,925	42,601	20,086	22,515	89.8
(小林)	15,007	40,189	18,938	21,251	174.1
(須木)	918	2,412	1,148	1,264	9.9
平成14年	16,034	42,382	19,968	22,414	89.4
(小林)	15,115	39,990	18,830	21,160	173.3
(須木)	919	2,392	1,138	1,254	9.8
平成15年	16,108	42,015	19,733	22,282	88.6
(小林)	15,189	39,651	18,616	21,035	171.8
(須木)	919	2,364	1,117	1,247	9.7
平成16年	16,208	41,593	19,464	22,129	87.7
(小林)	15,282	39,284	18,372	20,912	170.2
(須木)	926	2,309	1,092	1,217	9.5
平成17年	15,819	41,150	19,243	21,907	86.8
(小林)	14,942	38,923	18,197	20,726	168.7
(須木)	877	2,227	1,046	1,181	9.1
平成18年	16,041	40,965	19,157	21,808	86.4

※10月1日現在（国勢調査人口。ただし、平成13年～16年、平成18年は現住人口）

※小林地区面積…230.76km²、須木地区面積…243.47km²（両地区一部境界未定のため推定値）

※現住人口…国勢調査人口から、住民基本台帳の移動(転出・入、出生、死亡など)分人口を増減して算出した人口



● 自然動態人口

資料:企画調整課

年次	出生			死亡			自然増減	死産	婚姻	離婚
	総数	男	女	総数	男	女				
平成14年	373	189	184	414	226	188	△ 41	13	188	115
(小林)	366	185	181	390	215	175	△ 24	12	179	107
(須木)	7	4	3	24	11	13	△ 17	1	9	8
平成15年	361	198	163	456	244	212	△ 95	12	215	110
(小林)	341	189	152	412	224	188	△ 71	11	206	104
(須木)	20	9	11	44	20	24	△ 24	1	9	6
平成16年	366	201	165	435	236	199	△ 69	21	220	94
(小林)	355	194	161	392	210	182	△ 37	18	212	90
(須木)	11	7	4	43	26	17	△ 32	3	8	4
平成17年	352	175	177	454	243	211	△ 102	11	216	118
(小林)	334	167	167	417	221	196	△ 83	10	207	111
(須木)	18	8	10	37	22	15	△ 19	1	9	7
平成18年	367	180	187	408	220	188	△ 41	7	234	102

● 社会動態人口

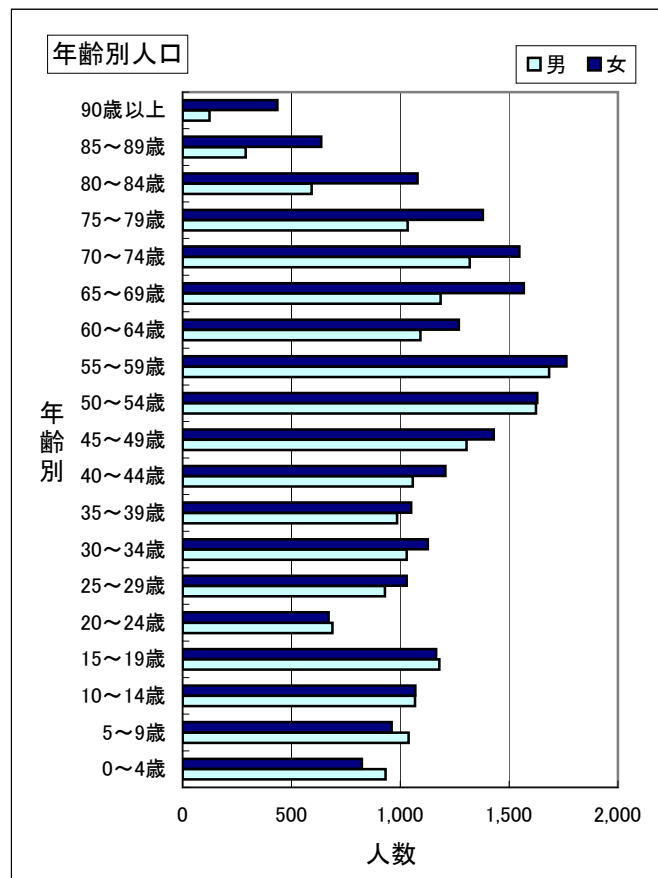
資料:企画調整課

年次	転入			転出			社会増減
	総数	県内	県外	総数	県内	県外	
平成14年	1,933	1,082	851	2,124	1,067	1,057	△ 191
(小林)	1,815	997	818	2,017	992	1,025	△ 202
(須木)	118	85	33	107	75	32	11
平成15年	1,820	946	874	2,004	1,055	949	△ 184
(小林)	1,729	891	838	1,912	988	924	△ 183
(須木)	91	55	36	92	67	25	△ 1
平成16年	1,772	902	870	2,213	1,014	1,199	△ 441
(小林)	1,686	841	845	2,098	933	1,165	△ 412
(須木)	86	61	25	115	81	34	△ 29
平成17年	1,939	936	1,003	1,970	944	1,026	△ 31
(小林)	1,875	897	978	1,845	856	989	30
(須木)	64	39	25	125	88	37	△ 61
平成18年	1,699	895	804	1,787	932	855	△ 88

● 年齢別(男女別)人口

資料: 企画調整課

年齢別	総数	男	女
総数	40,965	19,157	21,808
0～4歳	1,755	932	823
5～9歳	1,999	1,038	961
10～14歳	2,136	1,067	1,069
15～19歳	2,343	1,179	1,164
20～24歳	1,359	688	671
25～29歳	1,958	929	1,029
30～34歳	2,156	1,029	1,127
35～39歳	2,035	985	1,050
40～44歳	2,265	1,057	1,208
45～49歳	2,735	1,305	1,430
50～54歳	3,254	1,624	1,630
55～59歳	3,447	1,684	1,763
60～64歳	2,362	1,093	1,269
65～69歳	2,754	1,186	1,568
70～74歳	2,866	1,319	1,547
75～79歳	2,414	1,034	1,380
80～84歳	1,671	592	1,079
85～89歳	927	290	637
90歳以上	560	124	436
不詳	-31	2	-33



※平成18年10月1日現在、現住人口

※現住人口の年齢別人口は、国勢調査人口(平成17年10月1日現在)をもとに、住民基本台帳人口による増減数を各歳別に加減して算出しているため、一部の年齢にマイナスを生じることがある。

● 大字別人口

資料: 企画調整課

大字別	総数	男	女	世帯数
細野	12,609	5,836	6,773	5,577
堤	6,769	3,252	3,517	2,769
水迫	1,927	918	1,009	807
真流	7,147	3,301	3,846	3,081
東方	2,388	1,126	1,262	898
北西	3,963	1,955	2,008	1,541
南西	5,075	2,442	2,633	1,942
本町	170	74	96	89
中原	468	226	242	190
下田	848	387	461	363
鳥田	415	191	224	182
奈佐	364	184	180	127
内山	243	120	123	104
総計	42,386	20,012	22,374	17,670

※平成18年10月1日現在、住民基本台帳人口

● 区別人口

資料：企画調整課

区名	総数	男	女	世帯	区名	総数	男	女	世帯
西町1区	758	357	401	353	南西2区	694	331	363	269
新生町区	115	47	68	56	南西3区	578	285	293	183
後川内区	1,374	639	735	548	南西4区	751	354	397	287
南島田区	479	228	251	218	種子田区	554	279	275	249
通り町区	356	155	201	162	北西1の西区	704	343	361	268
緑町区	190	73	117	97	北西2区	1,318	637	681	478
本町区	316	144	172	156	北西3区	1,447	723	724	566
仲町区	595	266	329	314	南真方西区	347	149	198	165
永田町区	794	344	450	360	坂元区	989	465	524	402
上町区	4,326	2,013	2,313	2,083	西堤区	998	484	514	392
細野1区	3,045	1,407	1,638	1,295	南真方区	542	227	315	258
細野2区	1,598	760	838	628	西町2区	906	432	474	388
細野3区	1,024	486	538	427	西町3区	676	316	360	309
南堤区	1,610	740	870	650	麓区	268	128	140	106
北堤区	2,993	1,476	1,517	1,181	永田区	590	266	324	259
水流迫区	842	393	449	341	原区	320	157	163	131
東方1区	1,184	564	620	455	中河間区	140	64	76	56
東方2区	1,159	545	614	433	夏木区	129	57	72	55
東方3区	3	2	1	2	堂屋敷区	35	17	18	14
真方1区	983	472	511	430	下九瀬区	118	50	68	55
真方2区	984	458	526	419	上九瀬区	134	67	67	59
真方3区	854	390	464	333	奈佐木区	362	183	179	127
南真方東区	1,412	695	717	549	内山区	240	118	122	103
南西1の東区	1,920	912	1,008	748	田代八重区	2	1	1	1
南西1の西区	630	313	317	252	総計	42,386	20,012	22,374	17,670

※ 平成18年10月1日現在、住民基本台帳人口

● 外国人国籍別人口

資料：市民課

年次	総数	韓国・北朝鮮	中国	アメリカ	イタリア	イギリス	フィリピン	その他
平成14年	108	10	25	3	1	2	55	12
(小林)	107	10	25	2	1	2	55	12
(須木)	1	-	-	1	-	-	-	-
平成15年	149	11	51	6	1	1	67	12
(小林)	148	11	51	5	1	1	67	12
(須木)	1	-	-	1	-	-	-	-
平成16年	193	10	78	5	1	1	81	17
(小林)	192	10	78	4	1	1	81	17
(須木)	1	-	-	1	-	-	-	-
平成17年	181	9	88	2	1	2	45	34
(小林)	178	9	87	2	1	1	44	34
(須木)	3	-	1	-	-	1	1	-
平成18年	159	9	87	2	1	1	42	17

※ 各年12月31日現在

● 人口総数、世帯数

資料:企画調整課

地域	人口			世帯数		
	総数	男	女	総数	一般世帯	施設等の世帯
(小林)	38,923	18,197	20,726	14,942	14,913	29
(須木)	2,227	1,046	1,181	877	875	2

※平成17年国勢調査

● 年齢別(5歳階級)人口

資料:企画調整課

年齢別	小林地区			須木地区		
	総数	男	女	総数	男	女
総数	38,923	18,197	20,726	2,227	1,046	1,181
0～4歳	1,661	870	791	79	44	35
5～9歳	1,909	981	928	97	54	43
10～14歳	2,104	1,056	1,048	114	64	50
15～19歳	2,141	1,103	1,038	97	47	50
20～24歳	1,485	719	766	74	36	38
25～29歳	1,957	916	1,041	86	42	44
30～34歳	2,012	972	1,040	67	36	31
35～39歳	1,938	920	1,018	84	41	43
40～44歳	2,268	1,054	1,214	115	55	60
45～49歳	2,702	1,305	1,397	155	76	79
50～54歳	3,103	1,549	1,554	178	101	77
55～59歳	3,041	1,468	1,573	171	85	86
60～64歳	2,424	1,116	1,308	152	60	92
65～69歳	2,551	1,110	1,441	161	82	79
70～74歳	2,700	1,258	1,442	189	79	110
75～79歳	2,205	939	1,266	163	62	101
80～84歳	1,451	514	937	130	46	84
85～89歳	807	245	562	70	22	48
90～94歳	365	85	280	33	12	21
95～99歳	86	15	71	12	2	10
100歳以上	13	2	11	-	-	-

※平成17年国勢調査

● 年齢別人口 (3区分)

資料:企画調整課

年次	総人口	年少人口(0～14歳)		生産年齢人口(15～64歳)		老年人口(65歳～)	
		総数	構成比	総数	構成比	総数	構成比
平成12年	42,777	7,027	16.4%	25,733	60.2%	10,017	23.4%
(小林)	40,346	6,659	16.5%	24,434	60.6%	9,253	22.9%
(須木)	2,431	368	15.1%	1,299	53.4%	764	31.4%
平成17年	41,150	5,964	14.5%	24,250	58.9%	10,936	26.6%
(小林)	38,923	5,674	14.6%	23,071	59.3%	10,178	26.1%
(須木)	2,227	290	13.0%	1,179	52.9%	758	34.0%

※平成12・17年国勢調査

● 住居の種類、所有の関係別一般世帯・人員数等

資料：企画調整課

地域	小 林 地 区					須 木 地 区				
	住居の種類・住宅の 所有の関係	世帯数	世帯 人員	1世帯 当たり 人員	1世帯当 たり延べ 面積(m ²)	1人当た り延べ面 積(m ²)	世帯数	世帯 人員	1世帯 当たり 人員	1世帯当 たり延べ 面積(m ²)
一 般 世 帯	14,913	37,726	2.53	-	-	875	2,189	2.50	-	-
住宅に住む一般世帯	14,835	37,594	2.53	100.4	39.6	872	2,185	2.51	106.4	42.4
主 世 帯	14,737	37,349	2.53	100.7	39.7	867	2,169	2.50	106.5	42.6
持ち家	11,245	29,318	2.61	114.3	43.8	772	1,900	2.46	111.1	45.1
公営・都市機構・公社の借家	812	2,019	2.49	49.3	19.8	53	168	3.17	64.8	20.4
民営の借家	2,426	5,512	2.27	58.9	25.9	24	63	2.63	85.4	32.5
給与住宅	254	500	1.97	61.6	31.3	18	38	2.11	63.2	30.0
間借り	98	245	2.50	53.2	21.3	5	16	3.20	78.9	24.7
住宅以外に住む一般世帯	78	132	1.69	-	-	3	4	1.33	-	-

※平成17年国勢調査

● 年齢(5歳階級)、男女別高齢単身者数

資料：企画調整課

地域・高齢単身者の男女	総 数	65～69歳	70～74歳	75～79歳	80～84歳	85歳以上	(別掲)60歳以上
小 林 地 区							
65歳以上の単身高齢者数	1,803	325	447	448	360	223	2,069
男	377	78	105	91	64	39	460
女	1,426	247	342	357	296	184	1,609
須 木 地 区							
65歳以上の単身高齢者数	144	15	29	43	31	26	151
男	29	6	5	10	4	4	29
女	115	9	24	33	27	22	122

※平成17年国勢調査

● 世帯の家族類型別一般世帯数・人員数・親族人員等

資料：企画調整課

世帯の家族類型	一般世帯数	一般世帯 人員数	親族人員	1世帯当たり 親族人員	(再掲)3世代世帯	
					世帯数	世帯人員
小 林 地 区 総 数	14,913	37,726	37,645	2.52	1,082	5,485
A 親 族 世 帯	11,114	33,880	33,846	3.05	1,082	5,485
I 核 家 族 世 帯	9,432	26,495	26,465	2.81	-	-
II その他の親族世帯	1,682	7,385	7,381	4.39	1,082	5,485
B 非 親 族 世 帯	46	93	46	1.00	-	-
C 単 独 世 帯	3,753	3,753	3,753	1.00	-	-
(再掲) 母子家庭	340	937	937	2.76	-	-
父子家庭	43	123	123	2.86	-	-
須 木 地 区 総 数	875	2,189	2,182	2.49	73	347
A 親 族 世 帯	662	1,972	1,969	2.97	73	347
I 核 家 族 世 帯	548	1,503	1,502	2.74	-	-
II その他の親族世帯	114	469	467	4.10	73	347
B 非 親 族 世 帯	4	8	4	1.00	-	-
C 単 独 世 帯	209	209	209	1.00	-	-
(再掲) 母子家庭	11	29	29	2.64	-	-
父子家庭	3	11	11	3.67	-	-

※平成17年国勢調査

● 労働力状態及び男女別15歳以上人口

資料:企画調整課

地区・男女別	15歳以上 総数	労働力人口			非労働力人口			
		総数	就業者数	完全失業者	総数	家事	通学	その他
小林地区総数	33,249	20,432	19,426	1,006	12,635	4,570	1,854	6,211
男	15,290	10,962	10,340	622	4,228	470	968	2,790
女	17,959	9,470	9,086	384	8,407	4,100	886	3,421
須木地区総数	1,937	1,204	1,160	44	733	259	90	384
男	884	661	630	31	223	28	43	152
女	1,053	543	530	13	510	231	47	232

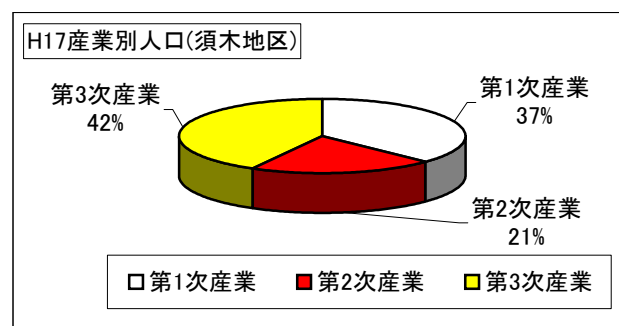
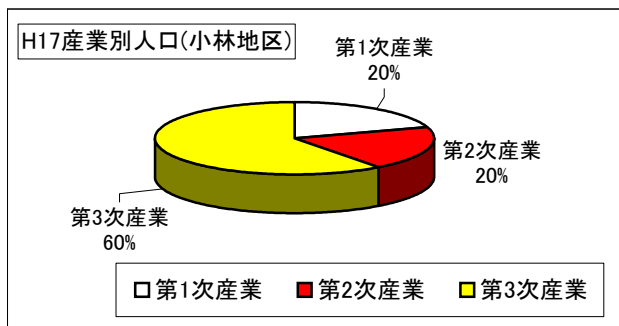
※平成17年国勢調査

● 産業(大分類)、男女別15歳以上就業者数

資料:企画調整課

産業別	小林地区			須木地区		
	総数	男	女	総数	男	女
平成12年 総数	19,911	10,686	9,225	1,244	680	564
平成17年 総数	19,426	10,340	9,086	1,160	630	530
第1次産業	3,850	2,180	1,670	444	251	193
農業	3,743	2,088	1,655	382	196	186
林業	106	91	15	62	55	7
漁業	1	1	-	-	-	-
第2次産業	3,777	2,477	1,300	216	146	70
鉱業	3	3	-	-	-	-
建設業	1,806	1,582	224	119	106	13
製造業	1,968	892	1,076	97	40	57
第3次産業	11,584	5,552	6,032	500	233	267
電気・ガス・熱供給・水道業	27	22	5	-	-	-
情報通信業	50	35	15	4	2	2
運輸業	490	437	53	13	13	-
卸売・小売業	3,162	1,526	1,636	116	62	54
金融・保険業	276	129	147	7	2	5
不動産業	81	51	30	1	-	1
飲食店・宿泊業	787	275	512	29	9	20
医療・福祉	2,282	470	1,812	111	11	100
教育・学習支援業	750	353	397	28	14	14
複合サービス業	457	267	190	43	33	10
サービス業(他に分類されないもの)	2,201	1,212	989	75	44	31
公務(他に分類されないもの)	1,021	775	246	73	43	30
分類不能の産業	215	131	84	-	-	-

※平成12・17年国勢調査



●産業(大分類)、年齢別15歳以上就業者数

資料:企画調整課

産業別	小林地区			須木地区		
	総数	15~64歳	65歳以上	総数	15~64歳	65歳以上
平成17年総数	19,426	16,655	2,771	1,160	903	257
第1次産業	3,850	2,123	1,727	444	238	206
農業	3,743	2,031	1,712	382	182	200
林業	106	91	15	62	56	6
漁業	1	1	-	-	-	-
第2次産業	3,777	3,574	203	216	196	20
鉱業	3	3	-	-	-	-
建設業	1,806	1,693	113	119	105	14
製造業	1,968	1,878	90	97	91	6
第3次産業	11,584	10,780	804	500	469	31
電気・ガス・熱供給・水道業	27	26	1	-	-	-
情報通信業	50	48	2	4	4	-
運輸業	490	473	17	13	13	-
卸売・小売業	3,162	2,868	294	116	102	14
金融・保険業	276	267	9	7	7	-
不動産業	81	67	14	1	1	-
飲食店・宿泊業	787	727	60	29	28	1
医療・福祉	2,282	2,193	89	111	109	2
教育・学習支援業	750	716	34	28	28	-
複合サービス業	457	446	11	43	40	3
サービス業(他に分類されないもの)	2,201	1,950	251	75	67	8
公務(他に分類されないもの)	1,021	999	22	73	70	3
分類不能の産業	215	178	37	-	-	-

※平成17年国勢調査

● 2市2町の人口

資料:企画調整課

市町	人口			世帯数	面積(km ²)*
	総数	男	女		
総数	83,522	39,161	44,361	32,294	931.47
小林市	41,150	19,243	21,907	15,819	474.23
(小林地区)	38,923	18,197	20,726	14,942	230.76
(須木地区)	2,227	1,046	1,181	877	243.47
えびの市	23,079	10,807	12,272	9,148	283.00
高原町	10,623	5,049	5,574	4,074	85.38
野尻町	8,670	4,062	4,608	3,253	88.86

※平成17年国勢調査

*)野尻町以外の市町の面積は一部境界未定のため推定値

3. 議 会

● 歴代議長（旧小林市）

資料：議会事務局

歴代	氏名	就任	退任
初代	窪谷 次兵衛	昭25.4.1	昭26.4.29
2	鶴丸 貫一	昭26.4.30	昭30.4.30
3	野 辺 晃	昭30.5.10	昭34.4.30
4	高橋 照次	昭34.5.12	昭36.5.15
5	坂下 周蔵	昭36.5.15	昭38.4.30
6	緒方 熊吉	昭38.5.10	昭40.9.18
7	有馬 直序	昭40.9.18	昭42.4.30
8	松元 重六	昭42.5.9	昭44.5.12
9	水 間 等	昭44.5.12	昭44.11.24
10	緒方 熊吉	昭44.11.24	昭46.4.30
11	中園 健一	昭46.5.10	昭46.6.12
12	三嶋 健二	昭46.10.5	昭48.5.10
13	水 間 等	昭48.5.10	昭50.4.30
14	下津佐 善作	昭50.5.10	昭52.7.18
15	堀 敬 二	昭52.7.18	昭54.4.30
16	徳留 久夫	昭54.5.12	昭56.5.14
17	中園 健一	昭56.5.14	昭58.5.10
18	八重尾 勇	昭58.5.10	昭60.5.11
19	野坂 静彦	昭60.5.11	昭62.4.30
20	赤崎 多聞	昭62.5.15	平元.5.11
21	堀 泰一郎	平元.5.11	平3.4.30
22	福 島 昭	平3.5.14	平5.5.10
23	野瀬 逸雄	平5.5.10	平7.4.30
24	今屋 敷忠	平7.5.11	平9.5.9
25	池田 一郎	平9.5.9	平11.4.2
26	吉 藺 辰朗	平11.5.13	平13.5.8
27	久保 茂俊	平13.5.8	平15.4.30
28	下津佐 善治	平15.5.13	平17.5.10
29	下津佐 善治	平17.5.10	平18.3.19

● 歴代副議長（旧小林市）

資料：議会事務局

歴代	氏名	就任	退任
初代	海老原 紋之助	昭25.4.1	昭25.4.28
2	日 高 威	昭25.4.28	昭26.4.29
3	窪谷 次兵衛	昭26.4.30	昭28.4.27
4	野 辺 晃	昭28.4.27	昭30.4.30
5	押 川 忠	昭30.5.10	昭32.5.9
6	緒方 熊吉	昭32.5.9	昭34.4.30
7	種子田 寅市	昭34.5.12	昭36.5.15
8	有馬 直序	昭36.5.15	昭38.4.30
9	松元 重六	昭38.5.10	昭40.8.2
10	堀之内 恒夫	昭40.8.2	昭42.4.30
11	中園 健一	昭42.5.19	昭44.5.12
12	永 友 清	昭44.5.12	昭46.4.30
13	海老原 昌生	昭46.5.10	昭48.12.13
14	陣 軍 司	昭48.12.13	昭50.4.30
15	東園 福八	昭50.5.10	昭52.7.18
16	山田 賢司	昭52.7.18	昭54.4.30
17	中村 次雄	昭54.5.12	昭56.5.14
18	山田 賢司	昭56.5.14	昭58.5.10
19	海老原 政徳	昭58.5.10	昭60.5.11
20	山下 元二	昭60.5.11	昭62.4.30
21	竹添 春雄	昭62.5.15	平元.5.11
22	永崎 住義	平元.5.11	平3.4.30
23	野瀬 逸雄	平3.5.14	平5.5.10
24	古川 澄夫	平5.5.10	平7.4.30
25	久保 茂俊	平7.5.12	平9.5.9
26	松元 朝則	平9.5.9	平11.4.10
27	深草 哲郎	平11.5.13	平12.8.9
28	岡園 讀字	平12.8.28	平13.5.8
29	川野 八郎	平13.5.8	平15.4.30
30	原 勝	平15.5.13	平17.5.10
31	山口 昭典	平17.5.10	平18.3.19

● 歴代議長（旧須木村）

資料：議会事務局

歴代	氏名	就任	退任
初代	加藤清一	昭21.10	昭22.4
2	白尾時吉	昭22.5	昭26.4
3	中村鎮己	昭26.5	昭30.4
4	池田實	昭30.5	昭34.4
5	中村鎮己	昭34.5	昭38.4
6	中村鎮己	昭38.5	昭42.4
7	中村鎮己	昭42.5	昭44.1
8	仮屋大三	昭44.2	昭46.4
9	白尾治利	昭46.5	昭48.4
10	上田勝	昭48.5	昭50.4
11	小牧一範	昭50.5	昭52.4
12	小牧一範	昭52.5	昭54.4
13	小牧一範	昭54.5	昭56.4
14	小牧一範	昭56.5	昭58.4
15	苅野盛義	昭58.5	昭60.4
16	苅野盛義	昭60.5	昭62.4
17	上田勝	昭62.5	平元.4
18	上田勝	平元.5	平3.4
19	緒方貞雄	平3.5	平7....
20	曾木一秋	平7.5	平8....
21	榑木幸男	平8.3	平11....
22	出師誠昭	平11.5	平15.4
23	齊藤輝昭	平15.5	平18.3

● 歴代副議長（旧須木村）

資料：議会事務局

歴代	氏名	就任	退任
初代	河野末彦	昭21.10	昭22....
2	永迫登一	昭22.5	昭26....
3	仮屋大三	昭26.5	昭30....
4	仮屋大三	昭30.5	昭32.7
5	海老原一郎	昭32.8	昭34.4
6	海老原一郎	昭34....	昭38....
7	西岡勝	昭38.5	昭40.4
8	白尾治利	昭40.5	昭42.4
9	白尾治利	昭42....	...
10	白尾治利	...	昭46....
11	横山林	昭46.5	昭46.12
12	上田勝	昭47.1	昭48.4
13	日高義晴	昭48.5	...
14	日高義晴	...	昭52....
15	苅野盛義	昭52.5	昭54.11
16	高牟礼行則	昭54.12	昭56.4
17	苅野盛義	昭56.5	昭58....
18	成見三利	昭58.5	...
19	成見三利	...	昭62....
20	緒方貞雄	昭62.5	...
21	緒方貞雄	...	平3....
22	榑木幸男	平3.5	平7....
23	伊福一男	平7.5	平8....
24	成見三利	平8.3	平9....
25	富永正義	平9.5	平11....
26	苅野盛義	平11.5	平13....
27	横山章司	平13.5	平15.4
28	春口隼人	平15.5	平17.5
29	海老原幹朗	平17.5	平18.3

● 歴代議長（合併後 小林市）

資料：議会事務局

歴代	氏名	就任	退任
初代	下津佐善治	平18.4.11	在任中

※平成18年12月31日現在

● 歴代副議長（合併後 小林市）

資料：議会事務局

歴代	氏名	就任	退任
初代	横山章司	平18.4.11	在任中

※平成18年12月31日現在

● 議会実績（その1）

資料：議会事務局

区分	旧 小 林 市				旧 須 木 村			
	回数	会期日数	本会議	委員会	回数	会期日数	本会議	委員会
定例会	1	16	5	3	1	2	2	0
臨時会	-	-	-	-	-	-	-	-

※平成18年1～3月19日

区分	小 林 市 (合 併 後)			
	回数	会期日数	本会議	委員会
定例会	3	70	24	12
臨時会	2	3	3	-

※平成18年3月20日～12月末

● 市議会議員名簿

資料:議会事務局

議席番号	氏名	党派	所属委員会
1	大山敬子	無所属	建設企業
2	海老原幹朗	無所属	経済
3	井上亘	無所属	教育厚生・議会運営
4	川添フミ子	無所属	教育厚生
5	夏木宗士	無所属	○建設企業
6	久保田恭弘	無所属	建設企業・議会運営
7	蔵本茂弘	無所属	教育厚生・議会運営
8	溝口誠二	無所属	○教育厚生
9	龍神芳次	無所属	総務・議会運営
10	首藤美也子	無所属	教育厚生
11	中別府完爾	無所属	建設企業
12	小畠利春	無所属	経済・議会運営
13	春口隼人	無所属	○経済
14	大浦竹光	無所属	◎教育厚生
15	小川利廣	無所属	建設企業
16	西道紀一	無所属	○総務・議会運営
17	早田實	無所属	◎経済
18	新与助	無所属	教育厚生・議会運営
19	田中悟	無所属	経済・議会運営
20	中山高師	無所属	総務
21	山口昭典	無所属	総務・◎議会運営
22	下津佐善治	自由民主党	議長・総務
23	大山則夫	無所属	経済
24	小野信雄	公明党	総務・○議会運営
25	中屋敷慶次	無所属	◎建設企業
26	川野八郎	自由民主党	建設企業
27	深草哲郎	自由民主党	◎総務
28	横山章司	無所属	副議長・教育厚生
29	原勝	無所属	教育厚生
30	赤下健次	公明党	建設企業
31	久保茂俊	無所属	経済
32	齊藤輝昭	無所属	総務
33	松元朝則	無所属	総務
34	吉藺辰朗	無所属	経済

※平成18年12月31日現在

注:◎…委員長、○…副委員長

● 議会実績（その2）

資料：議会事務局

区 分		旧 小 林 市			旧 須 木 村		
		市長提出	議員提出	請願陳情	村長提出	議員提出	請願陳情
件	数	38	-	1	48	-	-
議 決 内 容	可 決	35	-	-	48	-	-
	否 決	-	-	-	-	-	-
	承 認	-	-	-	-	-	-
	同 意	1	-	-	-	-	-
	認 定	-	-	-	-	-	-
	不 採	-	-	-	-	-	-
	採 択	-	-	-	-	-	-
	不 採	-	-	-	-	-	-
	継 続 審 議	-	-	1	-	-	-
	取 下 げ 他	-	-	-	-	-	-
	2	-	-	-	-	-	

※平成18年1月～3月19日

区 分		小 林 市 (合 併 後)		
		市長提出	議員提出	請願陳情
件	数	157	26	12
議 決 内 容	可 決	67	14	-
	否 決	-	1	-
	承 認	29	-	-
	同 意	24	-	-
	認 定	30	-	-
	不 採	-	-	-
	採 択	-	-	9
	不 採	-	-	2
	継 続 審 議	-	-	-
	取 下 げ 他	-	-	1
	7	11	-	

※平成18年3月20日～12月末

4. 行政

● 歴代市長（旧小林市）

資料：職員課

歴代	氏名	就任	退任
初代	岡 藺 助左衛門	昭25.4.1	昭26.4.4
2	岡 藺 助左衛門	昭26.4.24	昭30.4.30
3	志 戸 本 慶次郎	昭30.5.1	昭34.4.19
4	志 戸 本 慶次郎	昭34.4.30	昭38.4.29
5	志 戸 本 慶次郎	昭38.4.30	昭42.4.29
6	脇 元 正	昭42.4.30	昭46.4.29
7	脇 元 正	昭46.4.30	昭50.4.29
8	志 戸 本 慶次郎	昭50.4.30	昭54.3.2
9	志 戸 本 慶七郎	昭54.4.22	昭58.4.24
10	森 祐 一 郎	昭58.4.25	昭62.4.24
11	志 戸 本 慶七郎	昭62.4.26	平3.4.25
12	森 祐 一 郎	平3.4.26	平7.4.25
13	堀 泰 一 郎	平7.4.26	平11.4.25
14	堀 泰 一 郎	平11.4.26	平15.4.25
15	堀 泰 一 郎	平15.4.27	平18.3.19

● 歴代助役（旧小林市）

資料：職員課

歴代	氏名	就任	退任
初代	志 戸 本 次 朗	昭25.4.1	昭26.6.11
2	押 川 公 信	昭26.7.24	昭30.5.26
3	野 元 綱 雄	昭30.5.27	昭34.5.26
4	野 元 綱 雄	昭34.5.27	昭38.5.26
5	野 元 綱 雄	昭38.5.27	昭42.5.26
6	広 瀬 与 一	昭42.6.22	昭46.6.5
7	斉 藤 一 夫	昭46.7.30	昭48.7.14
8	南 郷 秋 則	昭48.10.3	昭50.6.5
9	加 藤 勲	昭50.6.23	昭54.6.16
10	別 府 鉄 朗	昭54.7.5	昭58.5.14
11	野 辺 曦	昭58.6.7	昭62.4.30
12	栢 元 隆 之	昭62.6.8	平3.4.25
13	野 辺 曦	平3.6.3	平7.4.30
14	栢 元 隆 之	平7.6.1	平11.5.31
15	中 山 藤 作	平11.6.1	平15.5.31
16	末 元 三 夫	平15.6.1	平18.3.19

● 歴代収入役（旧小林市）

資料：職員課

歴代	氏名	就任	退任
初代	大 牟 田 恵 一	昭25.4.1	昭26.6.11
2	深 瀬 彦 二	昭26.7.24	昭30.5.27
3	大 牟 田 恵 一	昭30.5.28	昭34.5.27
4	指 宿 広 三	昭34.5.28	昭38.5.27
5	指 宿 広 三	昭38.5.28	昭42.5.27
6	鵜 戸 徳 次	昭42.6.22	昭46.6.21
7	鵜 戸 徳 次	昭46.6.22	昭50.6.5
8	井 上 司	昭50.6.23	昭53.12.19
9	安 田 芳 規	昭54.7.5	昭58.7.4
10	安 田 芳 規	昭58.7.5	昭62.6.1
11	藺 田 三 男	昭62.6.8	平3.4.25
12	海 老 原 昌 生	平3.6.3	平7.4.30
13	安 楽 重 則	平7.6.2	平11.6.1
14	安 楽 重 則	平11.6.2	平15.6.1
15	肥 後 正 弘	平15.6.2	平18.3.19

● 歴代村長（旧須木村）

資料：地域振興課・職員課

歴代	氏名	就任	退任
初代	須崎 操	明22.6.13	明25.3.31
2	宗源 八	明25.9.8	明29.9.7
3	法元 加之助	明29.10.5	明33.10.2
4	富満 通安	明34.4.19	明38.4.18
5	黒木 重家	大2.8.28	大3.8.8
6	神吉 宗明	大3.8.15	大6.3.27
7	中山 盛慶	大6.5.22	…
8	中山 盛慶	大10.6.…	大14.5.31
9	池田 實	大15.4.2	…
10	池田 實	昭5.4.2	…
11	池田 實	昭9.4.2	…
12	池田 實	昭13.4.2	…
13	池田 實	昭17.4.2	…
14	池田 實	昭21.4.2	昭21.11.7
15	石尾 秀哲	昭22.4.15	…
16	石尾 秀哲	昭26.4.…	昭30.5.3
17	富永 通信	昭30.5.4	昭34.4.30
18	榑木 行義	昭34.5.4	昭38.4.30
19	榑木 行義	昭38.5.1	昭42.4.30
20	榑木 行義	昭42.5.1	昭46.4.30
21	富永 通信	昭46.5.1	昭50.4.30
22	有菌 三郎	昭50.5.1	昭54.4.30
23	有菌 三郎	昭54.5.1	昭58.4.30
24	有菌 三郎	昭58.5.1	昭62.4.30
25	有菌 三郎	昭62.5.1	平3.4.30
26	富永 忠信	平3.5.1	平7.4.30
27	富永 忠信	平7.5.1	平8.3.9
28	小牧 一範	平8.4.28	平12.4.27
29	加藤 建夫	平12.4.28	平18.3.19

● 歴代助役（旧須木村）

資料：地域振興課・職員課

歴代	氏名	就任	退任
初代	河野 道治	明22.6.13	…
2	平良 清之助	…	…
3	桑原 重盛	明29.11.5	明33.10.10
4	法元 加之助	…	…
5	金松 彌助	明35.10.14	明38.5.25
6	河野 儀市	大2.8.28	…
7	肱岡 仲太郎	大6.3.22	大10.3.21
8	池田 實	大10.4.20	大14.4.19
9	池田 實	大14.5.20	大15.4.1
10	岩下 常吉	昭9.12.14	昭13.12.13
11	岩下 常吉	昭13.12.26	昭16.12.22
12	藺牟田 豊中	昭16.12.23	昭20.12.22
13	藺牟田 豊中	昭20.12.23	昭21.11.6
14	黒木 喜助	昭22.5.20	昭24.10.18
15	榑木 行義	昭25.8.30	昭29.8.29
16	榑木 行義	昭29.8.30	昭30.4.21
17	伊福 幾三	昭35.6.1	昭39.5.31
18	次松 武則	昭39.10.10	昭44.10.…
19	有菌 三郎	昭44.4.1	昭46.5.10
20	桑原 作男	昭46.11.26	昭49.12.16
21	富永 徳重	昭50.6.20	昭54.6.19
22	富永 徳重	昭54.6.20	昭58.6.19
23	中間 哲朗	昭59.3.23	昭63.3.22
24	中間 哲朗	昭63.3.23	平3.5.9
25	小牧 一範	平3.6.20	平7.6.19
26	岩下 武史	平8.6.1	…
27	上床 洋昭	平12.10.1	平16.9.30
28	上床 洋昭	平16.10.1	平18.3.19

● 歴代収入役（旧須木村）

資料：地域振興課・職員課

歴代	氏名	就任	退任
初代	桑原 重盛	…	…
2	平良 清之助	…	…
3	河野 重信	明34.6.13	明35.5.20
4	平良 清之助	明35.10.29	明39.10.28
5	平良 清之助	明39.10.29	明43.10.28
6	湯之前 純英	明43.10.29	大3.4.24
7	河野 儀市	大3.5.…	大4.…
8	肱岡 仲太郎	大4.2.2	大6.3.14
9	肱岡 仲太郎	大6.3.15	大10.4.1
10	肱岡 仲太郎	大10.4.2	大11.4.26
11	西道 弥市	大11.5.20	大15.5.19
12	西道 弥市	大15.6.3	昭5.6.2
13	西道 弥市	昭5.6.3	昭9.6.2
14	西道 弥市	昭9.6.3	昭13.6.2
15	西道 弥市	昭13.6.3	昭17.6.2

16	西道 弥市	昭17.6.3	昭19.5.31
17	黒木 喜助	昭19.7.17	昭22.5.20
18	石川 義俊	昭23.…	昭24.5.27
19	伊福 幾三	昭24.9.30	昭35.5.31
20	白尾 肇	昭35.8.1	昭39.7.31
21	富永 徳重	昭39.8.11	昭43.8.10
22	富永 徳重	昭43.8.11	昭47.8.10
23	上野 隼人	昭47.10.16	昭51.10.15
24	上野 隼人	昭51.10.16	昭55.10.15
25	上野 隼人	昭55.10.16	昭58.3.31
26	中山 鹿八	昭58.4.1	昭62.3.31
27	岩崎 喜次	昭63.1.1	平3.6.12
28	木切倉 三夫	平4.10.31	平5.12.13
29	漆原 照男	平5.12.20	平9.12.19
30	漆原 照男	平9.12.20	平13.12.19
31	四位 俊民	平13.12.20	平17.9.21

● 歴代市長（合併後 小林市）

資料：職員課

歴代	氏名	就任	退任
初代	堀 泰一郎	平成18.4.23	在任中

※平成18年12月31日現在

● 歴代助役（合併後 小林市）

資料：職員課

歴代	氏名	就任	退任
初代	末元 三夫	平成18.5.10	在任中

※平成18年12月31日現在

● 歴代収入役（合併後 小林市）

資料：職員課

歴代	氏名	就任	退任
初代	肥後 正弘	平成18.5.10	在任中

※平成18年12月31日現在

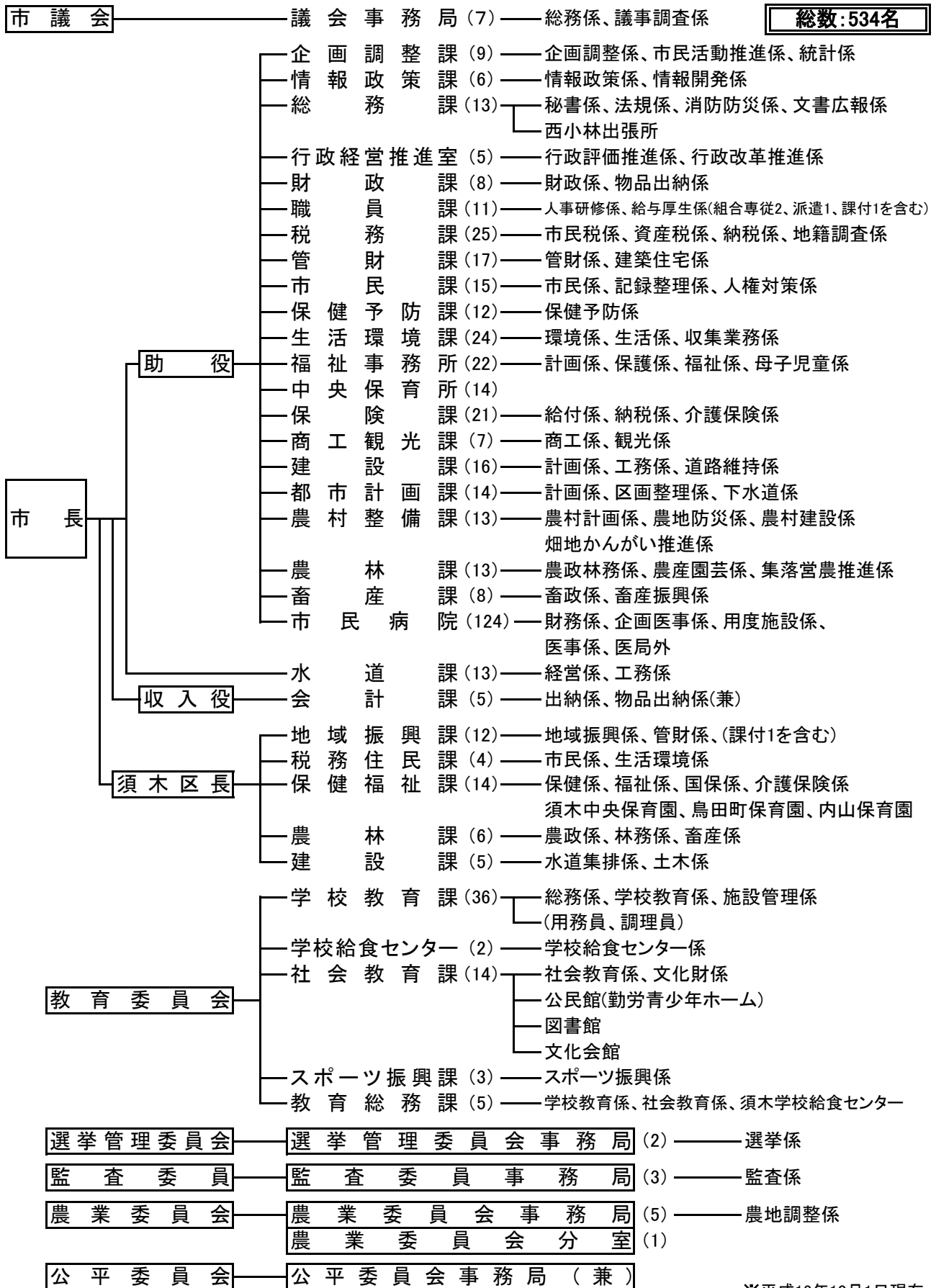
● 歴代須木区長（合併後 小林市）

歴代	氏名	就任	退任
初代	加藤 建夫	平成18.5.1	在任中

※平成18年12月31日現在

● 市役所機構及び職員数

資料：職員課



※平成18年10月1日現在

● 選挙人名簿登録人員

資料:選挙管理委員会

調整期日	総数	男	女
平成14年9月1日	32,182	14,912	17,270
平成15年9月1日	32,055	14,831	17,224
平成16年9月1日	32,023	14,796	17,227
平成17年9月1日	32,139	14,844	17,295
平成18年9月1日	34,077	15,751	18,326

● 農業委員会委員選挙人名簿登録人員数

資料:選挙管理委員会

調整期日	総数	男	女
平成14年3月31日	7,438	3,720	3,718
平成15年3月31日	4,329	1,426	2,903
平成16年3月31日	2,662	1,356	1,306
平成17年3月31日	2,981	1,504	1,477
平成18年3月31日	7,186	4,194	2,992

● 公職選挙投票状況

資料:選挙管理委員会

選挙名	執行年月日	当日有権者			投票者			棄権者		
		総数	男	女	総数	男	女	総数	男	女
市農業委員会	平14.7.7	無投票								
県議会議員	平15.4.13	31,553	14,563	16,990	21,973	10,033	11,940	9,580	4,530	5,050
県知事	平15.7.27	31,732	14,662	17,070	18,649	8,638	10,011	13,083	6,024	7,059
衆議院議員(小)	平15.11.9	32,097	14,843	17,254	18,937	8,826	10,111	13,160	6,017	7,143
衆議院議員(比)	平15.11.9	32,116	14,853	17,263	18,931	8,823	10,108	13,185	6,030	7,155
参議院議員(比)	平16.7.11	32,146	14,851	17,295	18,618	8,645	9,973	13,528	6,206	7,322
参議院議員(県)	平16.7.11	32,124	14,841	17,283	18,605	8,639	9,966	13,519	6,202	7,317
市農業委員会	平17.7.11	無投票								
衆議院議員(小)	平17.9.11	32,082	14,803	17,279	21,699	10,076	11,623	10,383	4,727	5,656
衆議院議員(比)	平17.9.11	32,105	14,814	17,291	21,708	10,081	11,627	10,397	4,733	5,664
小林市長	平18.4.23	無投票								

選挙名	執行年月日	投票率(%)			投票総数	有効投票	無効投票	持ち帰り・その他
		総数	男	女				
市農業委員会	平14.7.7	無投票						
県議会議員	平15.4.13	69.64	68.89	70.28	21,973	21,728	245	-
県知事	平15.7.27	58.77	58.91	58.65	18,649	18,442	207	-
衆議院議員(小)	平15.11.9	59.00	59.46	58.60	18,937	18,507	430	-
衆議院議員(比)	平15.11.9	58.95	59.40	58.55	18,931	18,432	499	-
参議院議員(比)	平16.7.11	57.92	58.21	57.66	18,618	17,796	822	-
参議院議員(県)	平16.7.11	57.92	58.21	57.66	18,605	18,229	376	-
市農業委員会	平17.7.11	無投票						
衆議院議員(小)	平17.9.11	67.64	68.07	67.27	21,699	21,371	324	-
衆議院議員(比)	平17.9.11	67.62	68.05	67.24	21,708	21,249	459	-
小林市長	平18.4.23	無投票						

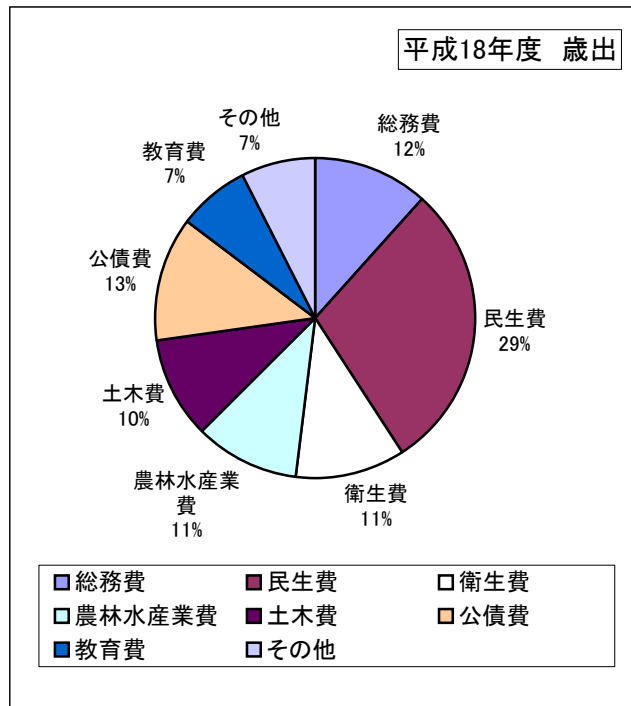
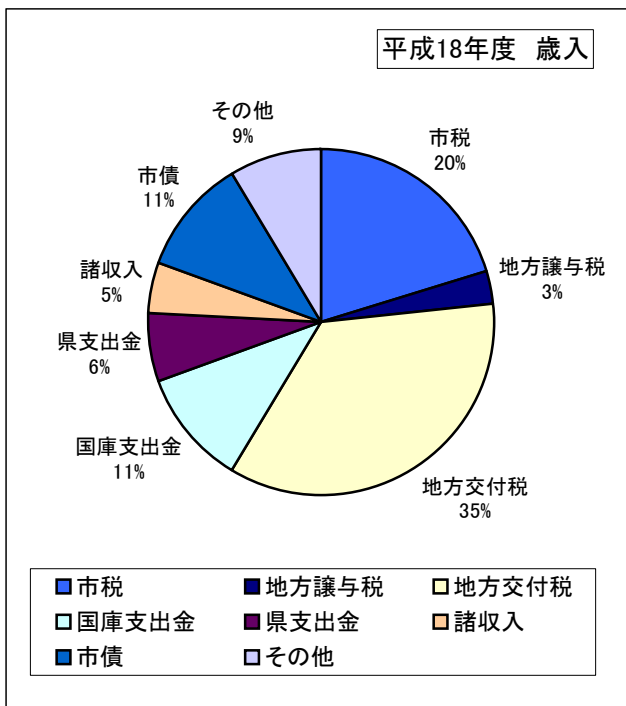
※平成18年12月31日現在

5. 財政

● 一般会計予算（本予算）

（単位：千円、％） 資料：財政課

歳入	平成18年度		歳出	平成18年度	
	予算額	構成比		予算額	構成比
市税	3,499,843	20.2	議会費	249,000	1.4
地方譲与税	555,769	3.2	総務費	2,012,579	11.6
利子割交付金	8,233	0.1	民生費	5,043,711	29.1
配当割交付金	3,252	0.0	衛生費	1,941,552	11.2
株式等譲渡所得交付金	2,626	0.0	農林水産業費	1,809,892	10.5
地方消費税交付金	383,316	2.2	商工費	266,850	1.6
ゴルフ場利用税交付金	6,778	0.0	土木費	1,791,268	10.3
自動車取得税交付金	93,931	0.5	消防費	593,732	3.4
地方特例交付金	96,824	0.6	教育費	1,279,035	7.4
地方交付税	6,095,097	35.2	災害復旧費	139,667	0.8
交通安全対策特別交付金	9,000	0.1	公債費	2,162,538	12.5
分担金及び負担金	265,813	1.5	諸支出金	23,176	0.1
使用料及び手数料	226,047	1.3	予備費	10,000	0.1
国庫支出金	1,877,185	10.8			
県支出金	1,084,108	6.3			
財産収入	23,598	0.1			
寄付金	2	0.0			
繰入金	382,940	2.2			
繰越金	1	0.0			
諸収入	826,837	4.8			
市債	1,881,800	10.9			
合計	17,323,000	100.0	合計	17,323,000	100.0



● 特別会計・企業会計（本予算）

（単位：千円） 資料：財政課

平成18年度			
特別会計	予算額	企業会計	予算額
簡易水道事業	651,112	水道	541,209
食肉センター事業	192,474	市民病院	2,312,673
国民健康保険事業	5,123,826		
老人保健事業	4,345,454		
農業集落排水事業	192,750		
下水道事業	673,723		
西諸地域介護認定審査事業	36,461		
介護保険事業	3,227,945		
物品購入事業	205,000		

● 一般会計決算

（単位：千円）

資料：歳入歳出決算書

年度	旧 小 林 市			旧 須 木 村		
	予算現額	決算額		予算現額	決算額	
	総額	収入済額	支出済額	総額	収入済額	支出済額
平成17	19,464,528	14,183,345	16,065,990	2,554,849	2,250,059	2,082,452

※ 端数切捨て

※平成17年度…平成17年4月1日～平成18年3月19日まで

小 林 市 (合 併 後)			
年度	予算現額	決算額	
	総額	収入済額	支出済額
平成17	5,959,363	5,101,453	4,777,126

※平成17年度…平成18年3月20日～平成18年3月31日まで

● 特別会計決算

（単位：千円）

資料：歳入歳出決算書

平成17年度	旧 小 林 市		平成17年度	旧 須 木 村	
会計別	歳入	歳出	会計別	歳入	歳出
簡易水道事業	539,575	584,770	国民健康保険事業	304,531	264,446
食肉センター事業	209,810	195,061	老人保健事業	338,703	316,506
国民健康保険事業	3,842,632	3,950,304	簡易水道事業	56,023	47,446
物品購入事業	196,195	196,195	農業集落排水事業	57,653	51,198
老人保健事業	4,022,064	3,670,470	介護保険事業	246,777	230,191
農業集落排水事業	136,660	132,196			
下水道事業	746,366	739,951			
西諸地域介護認定審査事業	36,663	27,550			
介護保険事業	2,584,292	2,316,742			

※ 端数切捨て

※平成17年度…平成17年4月1日～平成18年3月19日まで

平成17年度	小 林 市 (合 併 後)	
会 計 別	歳 入	歳 出
簡 易 水 道 事 業	119,427	58,233
食 肉 セ ン タ 一 事 業	23,143	21
国 民 健 康 保 険 事 業	1,232,114	895,299
物 品 購 入 事 業	53,172	53,172
老 人 保 健 事 業	613,451	580,359
農 業 集 落 排 水 事 業	14,712	7,800
下 水 道 事 業	34,225	32,086
西 諸 地 域 介 護 認 定 審 査 事 業	9,085	7,302
介 護 保 険 事 業	576,446	509,349

※端数切捨て

※平成17年度…平成18年3月20日～平成18年3月31日まで

● 水道事業会計決算（企業会計）

（単位：千円） 資料：水道課

年 度	収益的収入及び支出		資本的収入及び支出	
	事業収益	事業費用	資本的収入	資本的支出
平成13	436,413	354,404	33,835	143,903
平成14	417,774	370,285	6,675	165,004
平成15	412,538	352,213	43,675	161,780
平成16	409,336	359,895	28,382	129,614
平成17	412,942	341,997	16,315	135,815

● 病院事業会計決算（企業会計）

（単位：千円） 資料：市民病院

年 度	収益的収入及び支出		資本的収入及び支出	
	事業収益	事業費用	資本的収入	資本的支出
平成13	2,382,856	2,460,851	109,777	151,891
平成14	2,225,461	2,338,070	123,879	163,278
平成15	2,352,449	2,328,548	50,998	86,728
平成16	2,409,880	2,406,712	115,112	158,099
平成17	2,495,421	2,473,243	107,938	157,029

● 未償還市債の内訳（一般会計）

（単位：千円） 資料：財政課

種 別	金 額	種 別	金 額
総 額	22,932,426	衛 生 施 設	156,246
1. 普 通 債	18,580,235	ま ち づ くり	0
土 木	10,291,858	そ の 他	199,879
農 林 水 産	3,808,413	2. 災 害 復 旧 費	242,315
教 育	2,776,021	土 木	206,821
公 営 住 宅	343,809	農 林 水 産	32,494
社 会 福 祉 施 設	890,113	都 市	3,000
消 防	113,896	3. そ の 他	4,109,876

※平成17年度

● 年度末未償還市債額

(単位:千円) 資料:財政課・市民病院・水道課・畜産課

年度	総額	会計別の内訳				
		一般会計	病院事業	水道事業	簡易水道	食肉センター事業
平成17	27,329,391	22,932,426	90,756	1,242,325	2,264,902	798,982

※年度末現在

● 年度別起債額

(単位:千円) 資料:財政課

	起債総額	市民1人当たり起債額	1世帯当たり起債額
平成17年度	3,423,300	83,882	216,172

※人口、世帯数は平成17年度末現在(人口…40,811人、世帯数…15,836世帯)

● 市税収納状況

(単位:千円、%) 資料:税務課

税目	調定額	収入済額	不納欠損額	未収入額	収入率
総額	3,986,961	3,547,938	398,250	40,778	88.99
市民税	1,325,521	1,212,190	102,748	10,580	91.45
固定資産税	2,080,992	1,797,380	256,984	26,625	86.37
軽自動車税	109,825	95,965	13,034	824	87.38
市たばこ税	283,298	283,298	0	0	100.0
特別土地保有税	-	-	-	-	-
都市計画税	186,851	158,625	25,479	2,745	84.89
旧法による税	-	-	-	-	-
入湯税	474	474	0	0	100.0

※平成18年4月1日現在(小林・須木合算数)

注:千円未満四捨五入のため合計と一致しない。

● 県税収納状況 (平成17年度)

(単位:千円、%) 資料:税務課

税目	調定額	収入済額	収入未済額	不納欠損額	収入率
総額	2,938,557	2,785,112	141,658	12,176	94.8
個人県民税	792,381	711,620	74,920	5,840	89.8
法人県民税	166,124	164,893	1,152	78	99.3
利子割県民税	7,874	7,874	0	0	100.0
個人事業税	54,098	51,839	2,174	89	95.8
法人事業税	578,127	576,295	1,953	7	99.7
不動産取得税	168,152	154,604	13,304	281	91.9
ゴルフ場利用税	17,740	17,740	0	0	100.0
自動車税	1,111,730	1,057,924	48,153	5,880	95.2
狩猟税	9,377	9,377	0	0	100.0
産業廃棄物税	32,942	32,942	0	0	100.0

※小林県税事務所管内の状況(資料:税務統計書No.46)

注:千円未満切捨てのため総額は合致しない

● その他の収入 (平成17年度)

(単位:千円) 資料:税務課

区 分	調 定 額	収 入 済 額	収 入 率
延 滞 金	10,685	10,685	100.0
過 少 申 告 加 算 金	6	6	100.0
重 加 算 金	4,045	3,956	97.8
不 申 告 加 算 金	4	4	100.0
過 年 度 収 入	148	-	-

※資料:税務統計書No.46、千円未満切捨て

※小林・須木合算数

● 課税された固定資産課税標準額

(単位:千円) 資料:税務課

区 分	小 林 地 区	須 木 地 区
	課 税 標 準 額	課 税 標 準 額
総 数	107,918,787	3,741,971
土 地	37,000,145	1,260,364
家 屋	58,319,609	1,963,947
償 却 資 産	12,599,033	517,660

※平成18年4月1日現在

● 課税された土地

(単位:㎡、千円、筆) 資料:税務課

地 目 別	小 林 地 区			須 木 地 区		
	地 籍	課税標準額	筆 数	地 籍	課税標準額	筆 数
総 額	89,616,225	35,643,215	101,182	23,470,681	1,214,152	11,093
田	14,897,934	1,644,834	14,985	1,866,065	173,296	1,989
畑	26,165,009	1,070,196	21,343	4,807,234	115,821	2,255
宅 地	9,726,525	25,432,354	33,681	698,475	612,596	2,000
池 沼	46,235	6,073	84	-	-	-
山 林	31,499,649	1,089,412	20,783	15,204,815	273,796	4,260
原 野	3,646,112	87,566	5,883	787,563	10,950	424
牧 場	733,585	27,503	122	-	-	-
雑 種 地	2,754,973	5,978,878	4,047	106,529	27,693	165
そ の 他	146,203	306,399	254	-	-	-

※平成18年4月1日現在

● 課税対象調べ

(単位:人、千円) 資料:税務課

平成17年度 種別	小 林 地 区			須 木 地 区		
	納税者数	課税対象額	税 額	納税者数	課税対象額	税 額
市 民 税	16,141	20,900,379	1,167,170	827	781,884	34,497
個人	15,261	20,085,266	871,258	783	768,279	29,820
法人	880	815,113	295,912	44	13,605	4,677
固 定 資 産 税	26,240	115,317,744	1,443,883	3,316	3,417,785	74,692
土地	12,131	33,904,390	465,929	2,258	1,219,990	17,080
家屋	13,697	65,677,052	862,010	980	2,195,860	30,742
償却資産	412	15,736,302	115,943	78	1,935	26,870
固定資産交納付	8	2,133,146	29,863	4	9,441,795	132,185
交付金	7	1,972,492	27,614	3	9,440,858	132,172
納付金	1	160,654	2,249	1	937	13
軽自動車税	20,877	-	92,909	1,583	-	6,241
たばこ税	-	-	276,324	-	-	7,685
都市計画税	10,700	81,065,044	161,654	-	-	-
特別土地保有税	-	-	-	-	-	-

注:固定資産税の納税者数の中には、土地・家屋両方持っている人を1人と数えたものがあるので、納税者数の合計は内訳数とは合わない。

● 課税された家屋

(小 林 地 区)

(単位:戸、㎡、千円)

資料:税務課

種 別	棟 数	床 面 積	課税標準額	1㎡当たり単価	
総	数	33,823	2,111,010	32,226,201	15,266
住	家	20,789	1,589,924	30,275,917	19,042
非 住	家	13,034	521,086	1,950,284	3,742
木	ホテル・簡易旅館・料亭	125	6,819	105,529	15,476
造	事務所・銀行店	612	33,558	573,719	17,096
	店舗・百貨店				
	劇場・映画館	15	1,572	28,442	18,093
	工場				
	附属家・倉庫	12,276	478,626	1,225,268	2,559
	土蔵	1	60	119	1,983
	浴場	5	451	17,207	38,153
非	総	6,580	1,049,197	26,532,548	25,288
木	鉄筋コンクリート造	234	111,765	7,526,896	67,346
造	鉄骨造	1,598	505,250	15,771,081	31,214
	軽量鉄骨造	4,404	418,423	2,623,193	6,269
	コンクリートブロック造	340	9,317	112,560	12,081
	鉄骨鉄筋コンクリート造	4	4,442	498,818	112,296
	その他	-	-	-	-

(須木地区)

種 別		棟 数	床面積	課税標準額	1㎡当たり単価	
木 造	総	数	2,497	175,870	1,566,756	8,909
	住家	1,139	108,455	1,407,427	12,977	
	非住家	1,358	67,415	159,329	2,364	
	ホテル・簡易旅館	-	-	-	-	
	事務所・百貨店	22	1,475	26,678	18,087	
	劇場・映画館	-	-	-	-	
	病院	-	-	-	-	
	工場	1,336	65,940	132,651	2,011	
	附属家・倉庫	-	-	-	-	
	土蔵	-	-	-	-	
非 木 造	総	数	331	42,721	432,490	10,124
	鉄筋コンクリート造	3	409	29,540	72,225	
	鉄骨造	31	7,532	206,125	27,367	
	軽量鉄骨造	296	34,755	196,282	5,648	
	コンクリートブロック造	1	25	543	21,720	
	鉄骨鉄筋コンクリート造その他	-	-	-	-	

※平成18年度概況調書

● 市有財産調べ（その1）

(単位:㎡)

資料:管財課

区 分	土 地	建 物			
		木 造	非 木 造	延 べ 面 積	
市庁舎	26,477.26	235.37	9,482.61	9,717.98	
その他の 行政機関	消防施設	23,925.90	410.68	1,501.32	1,912.00
	その他の施設	14,345.26	0.00	80.00	80.00
	小計	38,271.16	410.68	1,581.32	1,992.00
公共用財 産	学校	332,376.09	3,385.89	63,518.43	66,904.32
	公営住宅	144,107.89	8,168.18	32,871.44	41,039.62
	公園	394,711.98	327.19	5,912.22	6,239.41
	その他の施設	881,798.58	9,077.47	64,650.19	73,727.66
	小計	1,752,994.54	20,958.73	166,952.28	187,911.01
普通財産	原野	28,824.92	-	-	-
	山林	9,531,706.27	-	-	-
	その他	424,623.75	2,046.79	3,924.54	5,971.33
	小計	9,985,154.94	2,046.79	3,924.54	5,971.33
合 計	11,802,897.90	23,651.57	181,940.75	205,592.32	

※平成18年4月1日現在（小林・須木合算数）

● 市有財産調べ (その2)

資料:管財課

山林面積 (㎡)			山林立木の推定蓄積量 (㎡)		
小計	所有	分収	小計	所有	分収
16,713,160.75	9,490,224.92	7,222,935.83	426,525.00	277,293.00	149,232.00

(単位:千円)

物権	有価証券	出資による権利	債権	基金
4,673	10,100	329,153	1,508,586	4,941,193

※平成18年4月1日現在(小林・須木合算数)

6. 市民所得

● 市民所得

(単位:百万円、%)

資料:県統計調査課

経済活動の種類	平成15年度				平成16年度			
	小林地区		須木地区		小林地区		須木地区	
	実数	構成比	実数	構成比	実数	構成比	実数	構成比
1. 雇用者報酬	60,382	67.5	2,943	63.5	57,777	65.7	2,879	60.8
(1) 賃金・俸給	51,417	57.5	2,396	51.7	49,337	56.1	2,357	49.8
(2) 雇主の社会負担	8,965	10.0	547	11.8	8,440	9.6	522	11.0
2. 財産所得	4,449	5.0	187	4.0	4,314	4.9	179	3.8
a 受取	6,910	7.7	241	5.2	6,642	7.6	231	4.9
b 支払	2,461	2.8	54	1.2	2,328	2.6	51	1.1
(1) 一般政府	-1,449	-1.6	-128	-2.8	-1,526	-1.7	-133	-2.8
(2) 家計	5,874	6.6	315	6.8	5,805	6.6	311	6.6
① 利子	2,397	2.7	126	2.7	2,220	2.5	123	2.6
a 受取	2,542	2.8	134	2.9	2,338	2.7	130	2.7
b 支払	145	0.2	8	0.2	118	0.1	7	0.1
② 配当(受取)	612	0.7	28	0.6	818	0.9	38	0.8
③ 保険契約者に帰属する財産所得	2,297	2.6	139	3.0	2,160	2.5	128	2.7
④ 賃貸料(受取)	569	0.6	22	0.5	607	0.7	22	0.5
(3) 対家計民間非営利団体	24	0.0	1	0.0	34	0.0	1	0.0
3. 企業所得	24,583	27.5	1,503	32.4	25,835	29.4	1,674	35.4
(1) 民間法人企業	8,491	9.5	116	2.5	8,747	9.9	86	1.8
(2) 公的企業	2,313	2.6	417	9.0	2,104	2.4	435	9.2
(3) 個人企業	13,779	15.4	969	20.9	14,984	17.0	1,153	24.4
a 農林水産業	5,458	6.1	647	14.0	6,855	7.8	837	17.7
b その他の産業	4,471	5.0	161	3.5	4,250	4.8	153	3.2
c 持ち家	3,850	4.3	161	3.5	3,879	4.4	162	3.4
市民所得	89,414	100.0	4,632	100.0	87,925	100.0	4,732	100.0
民間法人企業所得(配当受払前)	9,079	10.2	124	2.7	9,462	10.8	93	2.0

人口	39,651		2,364		39,284		2,309	
就業者数	19,404		1,151		19,246		1,124	
人口1人当たり市民所得	2,255		1,960		2,238		2,049	
就業者1人当たり市内総生産	5,577		6,463		5,604		6,454	

※人口は各年10月1日現在の県推計人口

※四捨五入の関係上、合計値が一致しない。

● 市内総生産

(単位:百万円、%)

資料:県統計調査課

経済活動の種類	平成15年度				平成16年度			
	小林地区		須木地区		小林地区		須木地区	
	実数	構成比	実数	構成比	実数	構成比	実数	構成比
1. 産業	92,754	85.7	5,661	76.1	92,133	85.4	5,484	75.6
(1) 農業	8,268	7.6	578	7.8	8,672	8.0	641	8.8
(2) 林業	267	0.2	322	4.3	261	0.2	291	4.0
(3) 水産業	21	0.0	0	0.0	12	0.0	0	0.0
(4) 鉱業	0	0.0	0	0.0	0	0.0	0	0.0
(5) 製造業	6,462	6.0	417	5.6	6,939	6.4	429	5.9
(6) 建設業	7,741	7.2	1,718	23.1	6,689	6.2	1,481	20.4
(7) 電気・ガス・水道業	2,151	2.0	1,001	13.5	1,969	1.8	1,000	13.8
(8) 卸売・小売業	16,447	15.2	174	2.3	15,905	14.7	169	2.3
(9) 金融・保険業	3,902	3.6	86	1.1	3,634	3.4	88	1.2
(10) 不動産業	13,033	12.0	769	10.3	12,981	12.0	771	10.6
(11) 運輸・通信業	6,570	6.1	133	1.8	6,501	6.0	132	1.8
(12) サービス業	27,894	25.8	462	6.2	28,569	26.5	482	6.6
2. 政府サービス生産者	14,102	13.0	1,782	23.9	14,316	13.3	1,790	24.7
(1) 電気・ガス・水道業	1,095	1.0	118	1.6	1,222	1.1	118	1.6
(2) サービス業	4,357	4.0	407	5.5	4,435	4.1	414	5.7
(3) 公務	8,649	8.0	1,257	16.9	8,659	8.0	1,258	17.3
3. 対家計民間非営利	2,851	2.6	67	0.9	2,878	2.7	68	0.9
サービス生産者								
(1) サービス業	2,851	2.6	67	0.9	2,878	2.7	68	0.9
小計	109,708	101.4	7,510	100.9	109,326	101.4	7,342	101.2
輸入品に課される税・関税	882	0.8	54	0.7	905	0.8	55	0.8
(控除)総資本形成に係る消費税	-161	-0.1	-47	-0.6	-128	-0.1	-67	-0.9
(控除)帰属利子	-2,209	-2.0	-76	-1.0	-2,247	-2.1	-78	-1.1
合計(市内総生産)	108,220	100.0	7,441	100.0	107,857	100.0	7,252	100.0

第1次産業	8,555	7.9	900	12.1	8,946	8.3	932	12.9
第2次産業	14,203	13.1	2,135	28.7	13,628	12.6	1,910	26.3
第3次産業	86,950	80.3	4,474	60.1	86,752	80.4	4,500	62.1

※四捨五入の関係上、合計値が一致しない。

7. 農 林 業

● 農家数と経営耕地面積、耕作放棄地面積

(単位:戸、a) 資料:企画調整課

平成17年	小 林 地 区			須 木 地 区		
	総農家分	販売農家分	自給的農家分	総農家分	販売農家分	自給的農家分
農 家 数	2,811	1,977	834	388	295	93
経営耕地面積	327,013	313,188	13,825	40,710	39,038	1,672
耕作放棄地面積	13,684	8,232	5,452	5,163	4,353	810

注:販売農家…経営耕地30a以上、または農産物販売額50万円以上

注:自給的農家…経営耕地30a未満、かつ農産物販売額50万円未満

※2005年農林業センサス(2月1日現在)

● 総農家数、販売農家(専業・兼業別)、自給的農家数

(単位:戸) 資料:企画調整課

区 分	総農家数	販 売 農 家					自給的農家数
		販売農家数	専業農家数	兼 業 農 家 数			
				総 数	1種兼業	2種兼業	
平成12年	3,577	2,670	890	1,780	522	1,258	907
(小林)	3,164	2,361	822	1,539	465	1,074	803
(須木)	413	309	68	241	57	184	104
平成17年	3,199	2,272	798	1,474	378	1,096	927
(小林)	2,811	1,977	705	1,272	323	949	834
(須木)	388	295	93	202	55	147	93

※第1種兼業農家…農業所得を主とする農家。

※第2種兼業農家…農業所得を従とする農家。

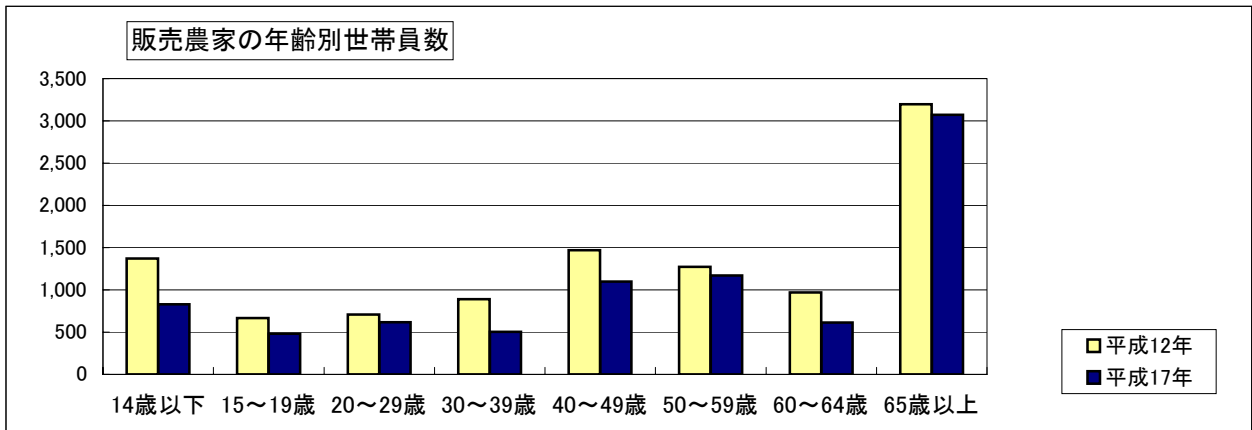
※農林業センサス

● 販売農家の年齢別世帯員数

資料:企画調整課

区 分	総 数	14歳以下	15~19歳	20~29歳	30~39歳	40~49歳	50~59歳	60~64歳	65歳以上
平成12年	10,543	1,371	667	707	889	1,471	1,271	969	3,198
(小林)	9,361	1,212	574	629	804	1,286	1,142	873	2,841
男	4,590	629	284	311	404	692	519	414	1,337
女	4,771	583	290	318	400	594	623	459	1,504
(須木)	1,182	159	93	78	85	185	129	96	357
男	575	86	43	41	45	96	64	44	156
女	607	73	50	37	40	89	65	52	201
平成17年	8,384	828	481	617	505	1,098	1,172	612	3,071
(小林)	7,372	733	431	522	444	981	1,014	542	2,705
男	3,643	379	240	255	213	510	538	221	1,287
女	3,729	354	191	267	231	471	476	321	1,418
(須木)	1,012	95	50	95	61	117	158	70	366
男	495	57	22	43	37	57	91	28	160
女	517	38	28	52	24	60	67	42	206

※農林業センサス



● 販売農家の経営耕地面積規模別経営体数

(単位:ha、経営体) 資料:企画調整課

区分	計	例外規定*)	0.3ha未満	0.3～1.0	1.0～2.0	2.0～3.0	3.0～5.0	5.0～10.0	10.0～20.0	20以上
平成12年	2,670	32	-	1,269	809	301	205	49	5	0
(小林)	2,361	28	-	1,095	733	273	181	46	5	0
(須木)	309	4	-	174	76	28	24	3	-	-
平成17年	2,272	-	29	1,004	710	253	193	75	8	-
(小林)	1,977	-	24	856	625	223	170	71	8	-
(須木)	295	-	5	148	85	30	23	4	-	-

*)経営耕地面積が30a未満で、調査期日前1年間の農産物販売金額が50万円以上あった農家。

※農林業センサス

● 販売農家の経営耕地の状況

(単位:戸、ha) 資料:企画調整課

区分	経営耕地 総面積	田		畑		樹園地	
		農家数	面積計	農家数	面積計	農家数	面積計
平成12年	3,727	2,463	1,347	2,187	2,035	335	345
(小林)	3,348	2,179	1,213	1,983	1,968	162	166
(須木)	379	284	134	204	67	173	179
平成17年	3,522	2,096	1,262	1,798	1,912	305	349
(小林)	3,132	1,827	1,125	1,624	1,847	124	160
(須木)	390	269	137	174	65	181	189

※四捨五入の関係上、合計が一致しない。

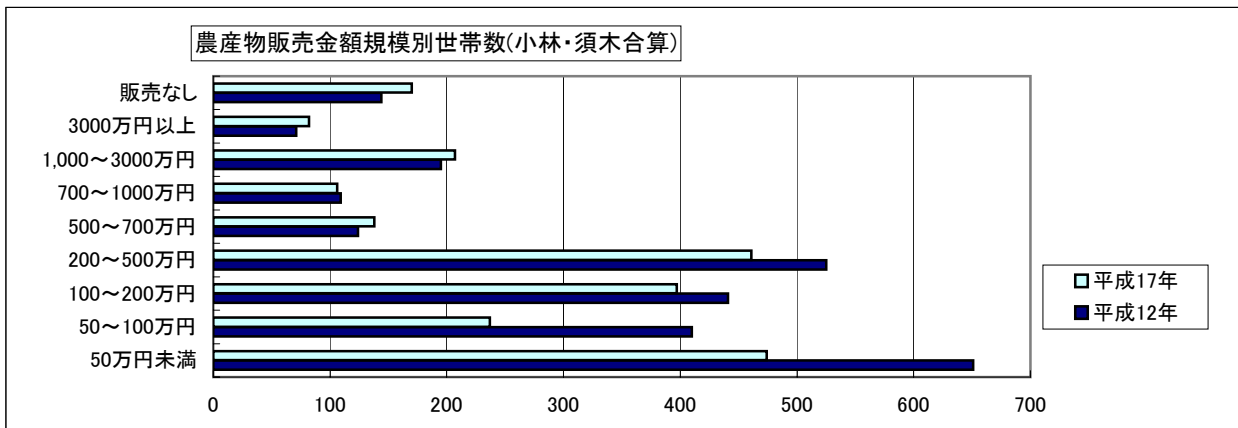
※農林業センサス

● 販売農家の農産物販売金額規模別農家数

(単位:戸) 資料:企画調整課

区分	計	販売無し	50万円未満	50～100	100～200	200～500	500～700	700～1000	1000～3000	3000万円以上
平成12年	2,670	144	651	410	441	525	124	109	195	71
(小林)	2,361	114	519	356	404	489	118	105	189	67
(須木)	309	30	132	54	37	36	6	4	6	4
平成17年	2,272	170	474	237	397	461	138	106	207	82
(小林)	1,977	106	402	190	354	416	129	101	199	80
(須木)	295	64	72	47	43	45	9	5	8	2

※農林業センサス



● 販売農家の農業用機械所有台数

(単位:台)

資料:企画調整課

区分	耕うん機・トラクター	動力田植機	バインダー	コンバイン *	動力防除機
平成12年	3,880	690	977	337	1,057
(小林)	3,620	614	821	320	937
(須木)	260	76	156	17	120
平成17年	3,074	638	-	438	1,341
(小林)	2,849	574	-	387	1,209
(須木)	225	64	-	51	132

*)平成12年は自脱型コンバインのみ計上。平成17年は自脱型と普通型コンバインの両方を計上。

※農林業センサス

● 販売目的の飼育家畜数

(単位:頭、羽)

資料:企画調整課

区分	乳用牛	肉用牛	豚	にわとり	ブロイラー *
平成12年	3,075	20,015	28,953	594	21,398
(小林)	3,075	18,587	28,953	594	15,648
(須木)	-	1,428	x	x	5,750
平成17年	2,842	22,081	14,646	12,000	15,515
(小林)	2,842	20,987	14,646	12,000	15,515
(須木)	-	1,094	x	-	x

*)ブロイラーのみ出荷羽数。(単位:100羽)

注: x…該当数値はあるが、統計法上の秘密保護の観点から公表を控えたもの。

※農林業センサス

● 畜産生産状況

(単位:頭、羽、千円)

資料:畜産課

種類	小林地区		須木地区	
	頭羽数	生産額	頭羽数	生産額
総数	1,045,826	16,982,550	200,508	1,749,477
和牛	7,865	3,323,629	543	233,026
肥育牛	12,091	5,371,103	635	564,454
乳用牛	833	88,144	-	-
豚(仔)	16,656	1,365,808	1,330	27,797
生乳	25,624	374,828	-	-
肉豚	71,483	2,586,343	-	-
採卵	10,000	19,967	-	-
ブロイラー	901,259	3,838,851	198,000	924,200
馬	15	13,877	-	-

※平成17年度

● 酪農

(単位:頭、t、千円)

資料:畜産課

年度	飼養頭数	搾乳頭数	搾乳	
			乳量	販売金額
平成13年	3,183	2,001	17,643	1,517,298
平成14年	3,200	1,992	17,555	1,509,730
平成15年	3,108	2,178	17,127	1,612,825
平成16年	4,024	2,994	17,104	1,681,375
平成17年	3,876	2,884	16,656	1,365,808

● 市営食肉センター利用状況

(単位:頭)

資料:畜産課

年度	牛	馬	豚	仔牛
平成13年	2,450	-	139,929	9
平成14年	3,625	1	141,655	7
平成15年	3,703	2	159,900	8
平成16年	3,156	1	182,162	9
平成17年	2,424	2	170,720	9

● 工芸、園芸作物生産状況

(単位:ha、t、千円)

資料:農林課

項目	小林地区			須木地区		
	作付面積	収穫量	生産高	作付面積	収穫量	生産高
たばこ	99	259	466,379	-	-	-
薬用作物	-	-	-	-	-	-
茶	79	248	290,656	-	-	-
梨	29	793	156,367	-	-	-
ぶどう	58	834	421,011	-	-	-
その他果実	10.9	86	31,284	231	247	63,500
さといも	125	2,200	235,400	-	-	-
だいきん	185	6,660	179,820	-	-	-
食用かんしょ	15	270	27,000	-	-	-
ごぼう	145	2,450	289,100	-	-	-
メロン	62	1,180	533,360	-	-	-
ピーマン	8	355	95,495	-	-	-
きゅうり	11	609	126,063	6.5	350	100,000
すいか	5	175	16,905	-	-	-
いちご	12	252	228,564	-	-	-
ねぎ	22	302	73,990	-	-	-
はくさい	21	464	16,704	-	-	-
キャベツ	65	1,750	117,250	-	-	-
ほうれんそう	125	3,750	300,000	-	-	-
にんじん	139	4,420	353,600	-	-	-
その他野菜	87.5	1,890	287,550	-	-	-
切り花	5.9	1,570(千本)	89,490	3.2	108	90,000
鉢物	13.1	5,311(千鉢)	435,502	-	-	-

※平成17年度

● 普通作物生産状況

(単位:ha、t、千円)

資料:農林課

項目	小 林 地 区			須 木 地 区		
	作付面積	収穫量	生産高	作付面積	収穫量	生産高
水陸	953	4,590	1,101,600	26.2	123	25,000
稲	-	-	-	-	-	-
小麦	2	4	160	-	-	-
大豆	-	-	-	-	-	-
そば	11	6	1,500	-	-	-
甘藷	33	822	82,200	-	-	-
馬鈴薯	49	870	60,900	-	-	-
大豆	6	3	600	-	-	-
花生	-	-	-	-	-	-

※平成17年度

● 林産物生産状況

(単位:t)

資料:農林課

平成17年度	椎 茸(生)	椎 茸(乾)
(小 林)	5.1	2.4
(須 木)	10	8

● 農業算出額及び生産農業所得

(単位:千万円)

資料:生産農業所得統計

項目	小 林 地 区	須 木 地 区
農 業 産 出 額	1,770	125
米	101	11
麦類	0	-
豆類・雑穀	1	0
イモ類	9	0
野菜	280	9
果実	84	7
花き	58	6
工芸農産物	68	0
種苗・苗木その他	30	4
畜産		
肉用牛	521	x
乳用牛	172	-
豚	262	x
鶏	166	39
その他畜産物	3	-
加工農産物	15	0
生産農業所得	500	29
(参考)		
農家1戸当たり(千円)	1,580	712
農地10a当たり(千円)	118	46
農業専従者1人当たり(千円)	1,369	942

※平成16年

● 公私有林野面積

(単位:ha)

資料:農林課

		小 林 地 区	須 木 地 区
総	面積	6,030	2469.73
	針葉樹林	4,579	1390.24
	広葉樹林	1,163	1004.66
	竹林	125	39.40
	無立木地	163	35.43
	制限林	280	-

※平成18年4月1日現在

● 公私有林野伐採面積と材積及び造林面積

(小林地区)

(単位:ha、m³)

資料:農林課

伐採面積と材積				造林面積		
針葉樹		広葉樹		計	針葉樹	広葉樹
面積	材積	面積	材積			
121.02	19,509	-	-	23.26	23.26	-

(須木地区)

伐採面積と材積				造林面積		
針葉樹		広葉樹		計	針葉樹	広葉樹
面積	材積	面積	材積			
149.96	36,284	40.0	2,560	1.3	0.5	0.8

※平成17年度

注:伐採面積は間伐を含む。

● 農業委員会処理事業量

(小林地区)

(単位:a)

資料:農業委員会

農地法第3条関係										農地法第4条関係 (関係農地の転用)	
所有権移転		賃借権の設定		賃借権の移転		使用貸借の設定		使用貸借移転		件数	面積
件数	面積	件数	面積	件数	面積	件数	面積	件数	面積		
139	3,342	3	87	-	-	19	1,023	-	-	33	316

農地法第20条関係 (賃貸借契約の合意解除)		農地法第5条関係						非農地証明		嘱託登記事務	
		転用に伴う所有権移転		転用に伴う賃借権の設定		転用に伴う使用貸借の設定				所有権移転登記	
件数	面積	件数	面積	件数	面積	件数	面積	件数	面積	件数	面積
13	808	66	806	7	52	17	153	10	50	69	2,029

(須木地区)

農地法第3条関係										農地法第4条関係 (関係農地の転用)	
所有権移転		賃借権の設定		賃借権の移転		使用貸借の設定		使用貸借移転		件数	面積
件数	面積	件数	面積	件数	面積	件数	面積	件数	面積		
15	504	-	-	-	-	3	304	-	-	1	8

農地法第20条関係 (賃貸借契約の合意解除)		農地法第5条関係						非農地証明		嘱託登記事務	
		転用に伴う所有権移転		転用に伴う賃借権の設定		転用に伴う使用貸借の設定				所有権移転登記	
件数	面積	件数	面積	件数	面積	件数	面積	件数	面積	件数	面積
-	-	1	0.4	-	-	-	-	-	-	-	-

※平成17年度

● 農業經營基盤強化促進事業

(単位:a)

資料:農業委員会

平成17年度	所有権移転		賃借権		使用貸借	
	件数	面積	件数	面積	件数	面積
総数	69	2,029	84	4,002	43	4,773
(小林)	69	2,029	84	4,002	43	4,773
(須木)	-	-	-	-	-	-

● 農業共済金支払状況

(単位:a、棟、頭、千円)

資料:西諸県農業共済組合

小林地区			須木地区		
総	額	403,595	総	額	16,082
水稲	3割以上被害面積 支払共済金	7,315.9 12,859	水稲	3割以上被害面積 支払共済金	734.8 1,285
陸稲	3割以上被害面積 支払共済金	- -	陸稲	3割以上被害面積 支払共済金	- -
家畜	事故頭数 支払共済金	28,504 317,038	家畜	事故頭数 支払共済金	1,253 12,946
建物	事故棟数 支払共済金	54 73,698	建物	事故棟数 支払共済金	6 1,851

※平成17年度

● 農業共済引受状況

(単位:a、頭、千円)

資料:西諸県農業共済組合

小林地区			須木地区		
水稲	引受面積 掛金徴収額	79,297 7,428	水稲	引受面積 掛金徴収額	11,083 1,231
陸稲	引受面積 掛金徴収額	- -	陸稲	引受面積 掛金徴収額	- -
家畜	引受面積 掛金徴収額	34,019 165,437	家畜	引受面積 掛金徴収額	1,603 6,078
建物	共済金額 掛金徴収額	43,486,000 44,396	建物	共済金額 掛金徴収額	7,110,240 7,601

※平成17年度

8. 商 工 業

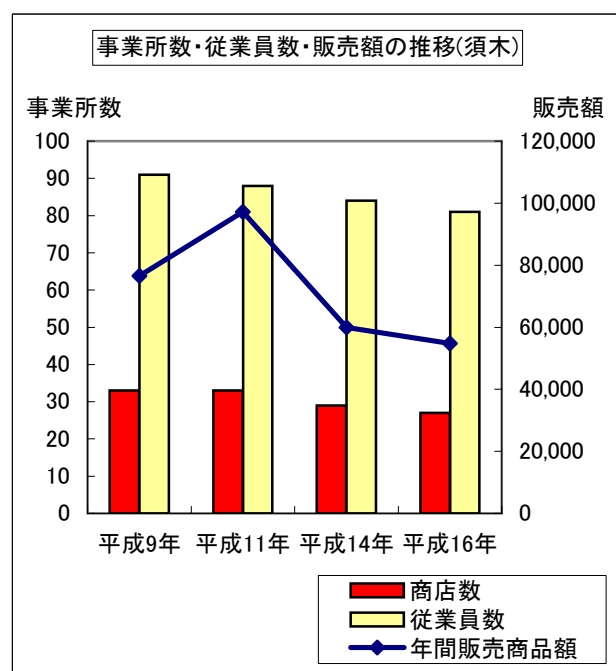
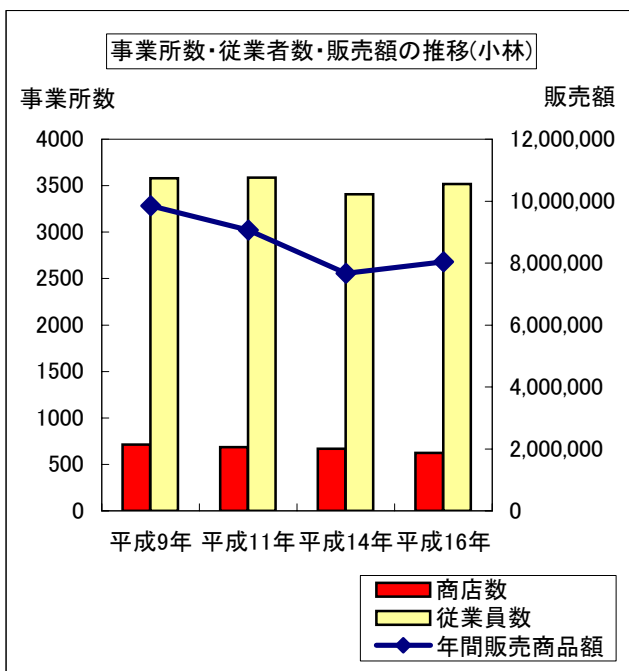
● 商店数、従業者数、販売額の推移

(単位:万円)

資料:企画調整課

年次	小林地区			須木地区		
	事業所数	従業者数	年間商品販売額	事業所数	従業者数	年間商品販売額
平成9年	714	3,578	9,851,101	33	91	76,532
平成11年	685	3,588	9,063,234	33	88	97,205
平成14年	668	3,407	7,664,707	29	84	59,902
平成16年	625	3,516	8,039,079	27	81	54,778

※商業統計調査(平成11、16年は簡易調査)



● 西諸圏内事業所数、従業者数、販売額

資料:企画調整課

小林・西諸県	事業所数	従業者数	年間商品販売額(万円)	売場面積(m ²)
平成14年	1,287	6,244	11,981,602	117,405
卸売	167	1,088	4,498,299	-
小売	1,120	5,156	7,483,303	117,405
平成16年	1,231	6,364	12,237,213	142,848
卸売	152	1,101	3,731,904	-
小売	1,079	5,263	8,505,309	142,848

※商業統計調査(各年6月1日現在)

● 産業別事業所数、従業者数、売場面積等

(小林地区)

(単位:店、人、万円)

資料:企画調整課

平成16年	事業所数	経営組織		従業員数			年間商品 販売額	その他の 収入額	売場 面積
		個人	法人	計	男	女			
総 計	625	316	309	3,516	1,726	1,790	8,039,079	268,868	82,331
卸 売 計	99	27	72	686	453	233	2,635,309	75,295	-
各種商品	1	0	1	9	6	3	x	-	-
繊維・衣服等	1	0	1	3	3	-	x	-	-
飲食料品	34	10	24	262	145	117	1,313,274	23,231	-
建築材料・鉱物等	20	5	15	149	111	38	349,290	5,643	-
機械器具	26	6	20	140	102	38	463,892	21,621	-
その他	17	6	11	123	86	37	x	24,800	-
小 売 計	526	289	237	2,830	1,273	1,557	5,403,770	193,573	82,331
各種商品	3	0	3	118	25	93	270,603	1,110	7,606
織物・衣服等	46	17	29	211	53	158	280,604	1,651	13,687
飲食料品	189	133	56	1,024	346	678	1,285,977	4,708	17,290
自動車・自転車	52	23	29	287	222	65	841,202	70,859	4,153
家具・機械器具等	58	39	19	344	152	192	1,489,218	93,423	23,179
その他	178	77	101	846	475	371	1,236,166	21,822	16,416

(須木地区)

平成16年	事業所数	経営組織		従業員数			年間商品 販売額	その他の 収入額	売場 面積
		個人	法人	計	男	女			
総 計	27	21	6	81	40	41	54,778	1,193	1,375
卸 売 計	2	1	1	4	3	1	x	-	-
各種商品	-	-	-	-	-	-	-	-	-
繊維・衣服等	-	-	-	-	-	-	-	-	-
飲食料品	2	1	1	4	3	1	x	-	-
建築材料・鉱物等	-	-	-	-	-	-	-	-	-
機械器具	-	-	-	-	-	-	-	-	-
その他	-	-	-	-	-	-	-	-	-
小 売 計	25	20	5	77	37	40	x	1,193	1,375
各種商品	-	-	-	-	-	-	-	-	-
織物・衣服等	1	1	-	2	1	1	x	-	x
飲食料品	17	15	2	47	17	30	x	1,193	x
自動車・自転車	-	-	-	-	-	-	-	-	-
家具・機械器具等	-	-	-	-	-	-	-	-	-
その他	7	4	3	28	19	9	20,104	-	x

※x…該当数字はあるが、統計法上公表を控えたもの。

※商業統計調査

● 産業別商店数、従業員数、販売額

(単位:万円、店、人)

資料:企画調整課

平成16年	小 林 地 区			須 木 地 区		
	事業所数	従業員数	年間商品販売額	事業所数	従業員数	年間商品販売額
総 数	625	3,516	8,039,079	27	81	54,778
卸 売 業	99	686	2,635,309	2	4	x
各種商品	1	9	x	-	-	-
衣服・身の回り品	1	3	x	-	-	-
農畜産物・水産物	16	95	572,541	1	3	x
食料・飲料	18	167	740,733	1	1	x
建築材料	10	71	179,473	-	-	-
化学製品	4	12	28,361	-	-	-
鉱物・金属材料	3	39	131,487	-	-	-
再生資源	3	27	9,969	-	-	-
一般機械器具	11	83	274,927	-	-	-
自動車	10	40	125,059	-	-	-
電気機械器具	3	11	x	-	-	-
その他の機械器具	2	6	x	-	-	-
家具・建具・じゅう器等	2	8	x	-	-	-
医薬品・化粧品	6	39	391,994	-	-	-
他に分類されない卸売業	9	76	67,020	-	-	-
小 売 業	526	2,830	5,403,770	25	77	x
百貨店・スーパー	1	92	x	-	-	-
その他の各種商品小売	2	26	x	-	-	-
呉服・服地・寝具	8	29	40,977	-	-	-
男子服	6	17	35,897	-	-	-
婦人・子供服	20	63	100,718	1	2	x
靴・履物	2	9	x	-	-	-
その他の織物・衣服等	10	93	x	-	-	-
各種食料品	27	392	746,439	4	12	13,055
酒	15	44	128,773	3	4	2,050
食肉	10	36	15,577	-	-	-
鮮魚	7	17	16,273	-	-	-
野菜・果実	19	76	76,767	-	-	-
菓子・パン	34	142	67,254	1	2	x
米穀類	7	15	14,265	1	2	x
その他の飲食料品	70	302	220,629	8	27	x
自動車	50	283	x	-	-	-
自転車	2	4	x	-	-	-
家具・建具・畳	14	37	27,230	-	-	-
機械器具	32	229	1,335,052	-	-	-
その他のじゅう器	12	78	126,936	-	-	-
医薬品・化粧品	43	222	310,595	1	2	x
農耕用品	20	87	194,714	-	-	-
燃料	38	197	426,980	4	12	17,382
書籍・文房具	15	159	115,636	1	11	x
スポーツ用品・玩具・楽器	15	41	46,949	-	-	-
写真機・写真材料	-	-	-	1	3	x
時計・眼鏡・光学機械	9	32	28,155	-	-	-
他に分類されない小売業	38	108	113,137	-	-	-

※ x…該当数値はあるが、統計法上公表を控えたもの。

※商業統計調査

● 工場数、従業員数、製造品出荷額等

(小林地区)

(単位:人、万円)

資料:企画調整課

年次	事業所数	従業員数			製造品 出荷額等	付加価値額	現金給与額
		計	男	女			
平成14年	68	1,613	567	1,046	2,336,494	750,445	410,535
平成15年	64	1,510	506	1,004	2,172,349	702,322	392,628
平成16年	56	1,474	514	960	2,126,942	758,931	353,668
平成17年	62	1,421			2,081,946		

(須木地区)

年次	事業所数	従業員数			製造品 出荷額等	付加価値額	現金給与額
		計	男	女			
平成14年	3	102	67	35	84,083	29,251	22,375
平成15年	3	98	42	56	95,367	39,827	22,156
平成16年	2	106	50	56	x	x	x
平成17年	3	123			123,733		

※工業統計調査(各年12月31日現在) (平成17年は速報値)

● 産業(中分類)別事業所数・従業者数・給与額等

(単位:人、万円)

資料:企画調整課

平成16年	小林地区合計				
	事業所数	従業者数	現金給与額	現材料使用額等	製造品出荷額等
総数	56	1,474	353,668	1,312,553	2,126,942
食料品製造	15	305	71,240	514,552	724,079
飲料・飼料・たばこ製造	3	33	7,851	9,128	81,630
繊維製造	-	-	-	-	-
衣服製	8	592	154,900	583,921	842,323
木材製造	14	250	53,523	111,571	230,672
家具製造	1	4	x	x	x
パルプ・紙製造	1	12	x	x	x
出版・印刷物製造	4	36	7,344	5,094	21,013
プラスチック製品製造	2	66	x	x	x
ゴム製品製造	2	54	x	x	x
窯業・土石製品製造	3	32	8,425	9,348	44,799
鉄鋼業	-	-	-	-	-
金属製品製造	1	16	x	x	x
一般機械器具製造	1	17	x	x	x
電気機械器具製造	-	-	-	-	-
情報通信機械器具製造	-	-	-	-	-
電子部品・デバイス製造	1	57	x	x	x
輸送用機械器具製造	-	-	-	-	-
精密機械器具製造	-	-	-	-	-
その他の製造	-	-	-	-	-

※工業統計調査

平成16年	須木地区 合計				
	事業所数	従業者数	現金給与額	現材料使用額等	製造品出荷額等
総数	2	106	x	x	x
食料品製造	1	20	x	x	x
プラスチック製品製造	1	86	x	x	x

※工業統計調査より

● 全事業所・従業者数

資料：企画調整課

年次	小林地区				須木地区			
	事業所数	従業者数			事業所数	従業者数		
		計	男	女		計	男	女
平成3年	2,611	16,595	8,762	7,833	143	886	547	339
平成8年	2,401	16,635	8,889	7,746	139	919	543	376
平成13年	2,332	16,204	8,200	8,004	126	761	407	354

※事業所・企業統計調査(各年10月1日現在)より

● 民営事業所数・従業員数

資料：企画調整課

年次	小林地区				須木地区			
	事業所数	従業者数			事業所数	従業者数		
		計	男	女		計	男	女
平成11年	2,156	14,243			107	586		
平成13年	2,243	14,411	7,049	7,362	104	554	292	262
平成16年	2,048	13,804	6,678	7,126	94	478	275	203

※事業所・企業統計調査〔平成11、16年は簡易調査(民営事業所のみ対象)〕

● 産業別事業所数、従業員数(全事業所)

資料：企画調整課

産業大分類	小林地区				須木地区			
	平成8年		平成13年		平成8年		平成13年	
	事業所数	従業者数	事業所数	従業者数	事業所数	従業者数	事業所数	従業者数
総数	2,401	16,635	2,332	16,204	139	919	126	761
農林漁業	21	398	28	375	10	62	6	38
鉱業	-	-	1	5	-	-	-	-
建設業	275	2,032	259	1,777	33	180	26	142
製造業	139	2,443	120	1,866	11	184	10	153
電気・ガス・熱供給・水道業	2	67	7	73	2	3	2	5
運輸・通信業	44	465	54	513	1	12	1	13
卸売・小売・飲食店業	1,066	4,869	999	4,884	38	99	37	109
金融・保険業	46	381	50	335	2	5	2	5
不動産業	49	136	40	129	-	-	-	-
サービス業	731	5,263	746	5,662	36	292	36	211
公務(他に分類されないもの)	28	581	28	585	6	82	6	85

※事業所・企業統計調査

● 産業別事業所数、従業員数（民営事業所）

資料：企画調整課

産業大分類	小 林 地 区				須 木 地 区			
	平成13年		平成16年		平成13年		平成16年	
	事業所数	従業員数	事業所数	従業員数	事業所数	従業員数	事業所数	従業員数
総 数	2,243	14,411	2,048	13,804	104	554	94	478
農 林 漁 業	22	252	21	251	2	15	2	16
鉱 業	1	5	-	-	-	-	-	-
建 設 業	259	1,777	241	1,450	26	142	24	130
製 造 業	120	1,866	109	1,599	10	153	5	109
電気・ガス・熱供給・水道業	2	49	2	45	-	-	-	-
運 輸 ・ 通 信 業	50	412	30	372	-	-	-	-
卸売・小売、飲食店業	998	4,881	901	4,709	36	102	34	107
金 融 ・ 保 険 業	50	335	45	312	2	5	2	5
不 動 産 業	39	125	44	91	-	-	-	-
サ ー ビ ス 業	702	4,709	655	4,975	28	137	27	111
公務（他に分類されないもの）	-	-	-	-	-	-	-	-

※事業所・企業統計調査

● 中小企業融資預託利用状況

（単位：件、千円）

資料：商工観光課

年 度	市 預 託 額	融 資 状 況	
		件 数	金 額
平成13年	80,000	45	157,200
平成14年	80,000	61	213,470
平成15年	100,000	62	194,590
平成16年	100,000	50	168,700
平成17年	100,000	51	150,800

● 観光地別観光客数

（単位：人）

資料：商工観光課・地域振興課

観 光 地 名	平成15年	平成16年	平成17年
	観 光 客 数	観 光 客 数	観 光 客 数
生駒高原	131,076	122,300	169,100
出の山公園	63,795	43,039	57,075
コスモス牧場	116,243	93,914	100,734
陰陽石・三之宮峡	39,502	47,066	19,417
ひなもり台	58,230	36,208	88,293
すきむらんど	50,387	38,103	46,813

9. 民生労働

● 民生委員及び福祉主事

(単位:人) 資料:福祉事務所

項目	総数	男	女	1人当たり平均	
				世帯	人員
民生委員	102	56	46	155	400
社会福祉主事	6	4	2	2.6	6.8

※平成18年4月1日現在 (現住人口:40,811人、世帯数:15,836世帯)

● 母子生活支援施設

(単位:世帯、人) 資料:福祉事務所

名称	創立年月日	定員	入所世帯	入所者数
市立白梅寮	昭和28.5.1	10	8	22

※平成18年4月1日現在

● 募金の状況

(単位:千円) 資料:社会福祉協議会・福祉事務所

平成17年度	日赤募金	共同募金	
		小林地区	須木地区
目標額	5,693	7,522	563
達成額	5,115	7,757	632
達成率	90%	103.1%	112.3%

● 身体障害者手帳交付状況

(単位:冊) 資料:福祉事務所

内訳	小林地区		須木地区	
	平成16年度	平成17年度	平成16年度	平成17年度
総数	1,992	1,988	181	184
視力障害	213	205	18	15
聴力障害	202	193	13	17
言語機能障害	36	36	4	3
肢切断肢体不自由	1,079	1,082	109	110
内部障害	462	472	37	39

● 生活保護状況

資料:福祉事務所

平成17年度	小林地区			須木地区		
	世帯	人員	金額(円)	世帯	人員	金額(円)
総数	4,386	5,545	842,645,102	622	828	303,977
生活扶助	3,885	4,849	205,271,945	189	306	293,200
教育扶助	168	402	3,157,570	27	33	3,810
住宅扶助	2,304	3,134	41,389,614	36	49	6,967
医療扶助	4,001	4,748	557,896,310	232	302	-
その他の扶助	39	39	11,080,358	20	20	-
介護扶助	1,135	1,162	23,849,305	118	118	-

※世帯、人員は重複している場合があるので、ただ単に各項目を集計したものが総数ではない。

● 社会福祉施設

資料:福祉事務所

区分	名称	創立年月日	定員	入所者数(人)			年齢(歳)		
				計	男	女	平均	最高	最低
私立	特別養護老人ホーム ひなもり園	昭和50.4.15	85	85	18	67	84	100	67
	身体障害者療護施設 野菊の里	昭和51.4.15	80	80	40	40	54	80	21
	知的障害者更正施設 ありの実園	昭和55.4.1	50	50	34	16	47.8	69	21
	特別養護老人ホーム 陽光の里	平成8.4.1	65	65	11	54	86	102	69
	特別養護老人ホーム 美穂の里	平成7.8.1	30	29	12	17	87.4	99	72
市立	養護老人ホーム 慈敬園	昭和25.5.1	50	50	38	12	81.3	95	62

※平成18年4月1日現在 (在宅介護施設は除く)

● 保育所

(単位:人)

資料:福祉事務所

名称	創立年月日	収容人数			職員数		
		計	男	女	保育師	調理師	その他
市立中央保育所	昭和27.6.16	67 (90)	34	33	16	3	3
市立須木中央保育園	昭和41.10.1	49 (80)	28	21	7	2	1
市立鳥田町保育園	昭和44.4.1	9 (20)	5	4	3	-	-
市立内山保育園	昭和38.10.1	5 (20)	4	1	3	-	-
私立さくら保育園	昭和28.7.1	54 (60)	25	29	12	2	4
私立西小林保育園	昭和39.10.1	66 (90)	39	27	11	2	2
私立東方保育園	昭和41.4.1	57 (60)	28	29	9	2	4
私立朋保育園	昭和41.4.1	52 (60)	23	29	8	3	6
私立細野保育園	昭和42.4.1	62 (60)	31	31	11	2	4
私立三松保育園	昭和43.10.1	86 (90)	35	51	17	3	2
私立西之原保育園	昭和44.4.1	14 (20)	6	8	2	1	1
私立南保育園	昭和45.4.1	103 (90)	49	54	9	2	2
私立真方保育園	昭和45.10.1	38 (45)	28	10	10	2	2
私立朝日保育園	昭和46.4.1	31 (30)	16	15	7	1	1
私立小林乳児保育園	昭和46.10.1	53 (60)	26	27	18	2	4
私立永久津保育園	昭和47.11.1	29 (30)	19	10	9	1	2
私立日章保育園	昭和48.4.1	56 (60)	32	24	10	2	1
私立こばと保育園	昭和53.4.1	88 (90)	49	39	18	2	6
私立こすもす保育園	昭和57.4.1	98 (90)	53	45	20	3	3
私立ひまわり保育園	昭和58.4.1	61 (60)	37	24	10	2	1
合計		1,078 (1,205)	567	511	210	37	49

※平成18年4月1日現在

注) ()内は定員数

● 国民年金支給状況

(小林地区)

(単位:件、千円)

資料:市民課

総額		老齢福祉年金		障害年金		遺族年金		老齢年金	
件数	年金額	件数	年金額	件数	年金額	件数	年金額	件数	年金額
10,258	6,764,955	17	6,920	981	874,743	151	113,922	9,109	5,769,368

(須木地区)

総額		老齢福祉年金		障害年金		遺族年金		老齢年金	
件数	年金額	件数	年金額	件数	年金額	件数	年金額	件数	年金額
801	517,440	-	-	64	57,461	10	6,542	727	453,436

※平成17年度

● 一般職業紹介状況 (パートを含む)

(単位:人)

資料:小林公共職業安定所

区分	新規求人数			新規求職申込件数			紹介件数			紹介就職件数		
	計	男	女	計	男	女	計	男	女	計	男	女
管内	5,066	-	-	5,105	2,193	2,866	7,605	3,165	4,367	2,364	919	1,432
管外	27,570	-	-							448	265	182

注:「管外」は県外を含む。また、新規求人数・紹介件数・紹介就職件数の男女数については、性別記入が自由であるため計と一致しない。

※平成17年度

● 新規学卒者の取扱状況

(単位:人)

資料:小林公共職業安定所

区分	求職者数			求人数			就職者数					
	計	男	女	計	男	女	計	男	女	管内	管外	
中学	6	4	2	13	-	-	3	2	1	3	-	
高校	311	158	153	669	-	-	292	151	141	99	193	

注:「管外」は県外を含む

※平成17年度

● 失業給付金支給状況

資料:小林公共職業安定所

区分	受給資格決定件数			受給者実人員数			支給総額 (千円)		
	計	男	女	計	男	女	計	男	女
一般	1,705	772	933	490	227	263	633,723	343,309	290,414

注:受給者実人員は月平均値のため計が一致しないことがある。

※平成17年度

● 労働組合組織状況

資料：県商工観光労働部労働政策課

年次	総数				労働組合法			
	組合数	組合員数			組合数	組合員数		
		計	男	女		計	男	女
平成14年	26	2,291	1,417	874	13	1,126	588	538
(小林)	25	2,245	1,392	853	13	1,126	588	538
(須木)	1	46	25	21	-	-	-	-
平成15年	26	2,175	1,317	858	13	1,097	568	529
(小林)	25	2,129	1,292	837	13	1,097	568	529
(須木)	1	46	25	21	-	-	-	-
平成16年	22	1,825	1,078	747	13	1,028	547	481
(小林)	21	1,782	1,054	728	13	1,028	547	481
(須木)	1	43	24	19	-	-	-	-
平成17年	22	1,886	1,136	750	12	991	522	469
(小林)	21	1,845	1,113	732	12	991	522	469
(須木)	1	41	23	18	-	-	-	-
平成18年	20	1,741	1,066	675	11	852	454	398

年次	地方公務員法				特定独立行政法人労働関係法			
	組合数	組合員数			組合数	組合員数		
		計	男	女		計	男	女
平成14年	5	758	481	277	4	198	186	16
(小林)	4	712	456	256	4	198	186	16
(須木)	1	46	25	21	-	-	-	-
平成15年	5	658	416	277	4	191	179	12
(小林)	4	612	391	256	4	191	179	12
(須木)	1	46	25	21	-	-	-	-
平成16年	5	641	412	229	1	58	53	5
(小林)	4	598	388	210	1	58	53	5
(須木)	1	43	24	19	-	-	-	-
平成17年	5	644	405	239	2	155	142	13
(小林)	4	603	382	221	2	155	142	13
(須木)	1	41	23	18	-	-	-	-
平成18年	4	641	402	239	2	157	145	12

年次	国家公務員法				地方公営企業労働関係法			
	組合数	組合員数			組合数	組合員数		
		計	男	女		計	男	女
平成14年	2	114	107	7	2	91	55	36
(小林)	2	114	107	7	2	91	55	36
(須木)	-	-	-	-	-	-	-	-
平成15年	2	109	101	8	2	85	53	32
(小林)	2	109	101	8	2	85	53	32
(須木)	-	-	-	-	-	-	-	-
平成16年	1	15	14	1	2	83	52	31
(小林)	1	15	14	1	2	83	52	31
(須木)	-	-	-	-	-	-	-	-
平成17年	1	15	15	-	2	81	52	29
(小林)	1	15	15	-	2	81	52	29
(須木)	-	-	-	-	-	-	-	-
平成18年	1	15	15	-	2	76	50	26

※各年6月1日現在

10. 保 健 ・ 衛 生 ・ 環 境

● 国民健康保険加入状況

資料：保険課・保健福祉課

年次	総世帯数	総人口	被保険者		加入率 (%)	
			世帯数	世帯員	世帯	人口
平成14年	16,971	43,462	9,926	20,624	58.5%	47.5%
(小林)	16,005	40,922	9,261	19,194	57.9%	46.9%
(須木)	966	2,540	665	1,430	68.8%	56.3%
平成15年	17,060	43,090	10,175	20,969	59.6%	48.7%
(小林)	16,088	40,559	9,514	19,605	59.1%	48.3%
(須木)	972	2,531	661	1,364	68.0%	53.9%
平成16年	17,162	42,701	10,331	20,973	60.2%	49.1%
(小林)	16,199	40,220	9,662	19,623	59.6%	48.8%
(須木)	963	2,481	669	1,350	69.5%	54.4%
平成17年	17,293	42,456	10,406	20,780	60.2%	48.9%
(小林)	16,320	40,029	9,738	19,461	59.7%	48.6%
(須木)	973	2,427	668	1,319	68.7%	54.3%
平成18年	17,468	42,203	10,596	20,839	60.7%	49.4%

※平成18年については小林・須木両地区合算数

※各年4月1日現在

● 国民健康保険税収納状況

(単位：千円)

資料：保険課・保健福祉課

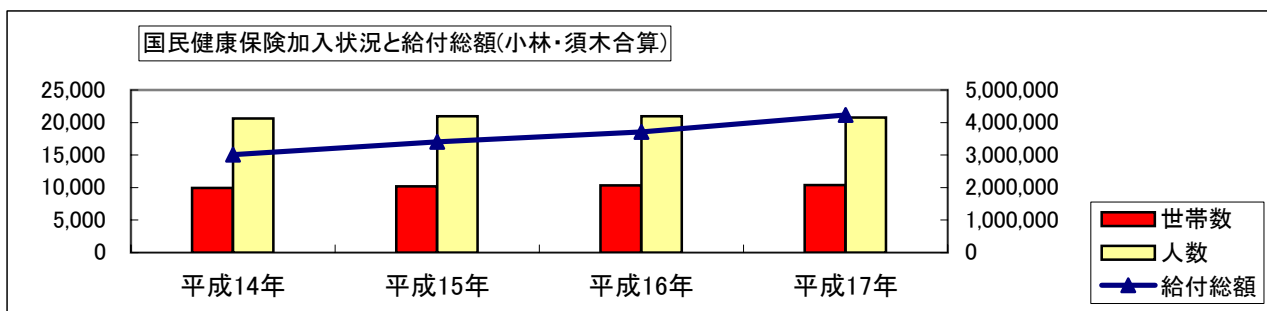
年度	調定額	収入済額	不納欠損額	未収入額	調定に対する 収入割合 (%)	還付未済額
平成13	1,550,915	1,267,609	13,549	269,788	81.73	31
(小林)	1,460,305	1,182,365	13,549	264,422	80.96	31
(須木)	90,610	85,244	-	5,366	94.08	-
平成14	1,597,140	1,268,948	21,859	306,333	79.45	16
(小林)	1,500,145	1,180,827	21,859	297,459	78.71	16
(須木)	96,995	88,121	-	8,874	90.85	-
平成15	1,596,992	1,240,858	27,321	328,813	77.70	38
(小林)	1,497,285	1,152,595	27,321	317,369	77.00	38
(須木)	99,707	88,263	-	11,444	88.52	-
平成16	1,646,469	1,279,162	28,769	338,537	77.70	-
(小林)	1,545,008	1,190,447	28,769	325,791	77.05	-
(須木)	101,461	88,715	-	12,746	87.44	-
平成17	1,653,701	1,303,284	28,738	321,679	78.81	613
(小林)	1,553,690	1,219,048	28,738	305,904	78.46	410
(須木)	100,011	84,236	-	15,775	84.43	203

● 国民健康保険給付状況

(単位:千円)

資料:保険課・保健福祉課

年度	件数	費用額				1件当たり 費用額
		総額	保険者負担	被保険者負担	公費負担	
平成13	147,594	3,417,061	2,693,499	679,572	43,990	23
(小林)	138,845	3,212,444	2,550,648	621,083	40,713	23
(須木)	8,749	204,617	142,851	58,489	3,277	23
平成14	138,054	3,009,507	2,419,119	548,859	41,529	22
(小林)	130,258	2,819,181	2,285,675	495,831	37,675	22
(須木)	7,796	190,326	133,444	53,028	3,854	24
平成15	162,783	3,402,944	2,720,506	637,371	45,067	21
(小林)	153,553	3,224,992	2,593,282	588,153	43,557	21
(須木)	9,230	177,952	127,224	49,218	1,510	19
平成16	174,497	3,714,520	3,001,800	665,911	46,809	21
(小林)	164,966	3,517,072	2,858,708	612,995	45,369	21
(須木)	9,531	197,448	143,092	52,916	1,440	21
平成17	199,623	4,233,136	3,456,053	721,638	55,445	21
(小林)	188,992	3,995,194	3,279,344	663,772	52,078	21
(須木)	10,631	237,942	176,709	57,866	3,367	22



● 介護保険第1号被保険者数

(単位:人)

資料:保険課・保健福祉課

年度	小 林 地 区		須 木 地 区	
	第1号被保険者数 (65歳以上)	第2号被保険者数 (40~65歳未満)	第1号被保険者数 (65歳以上)	第2号被保険者数 (40~65歳未満)
平成16	10,112	6,157	799	421
平成17	10,283	5,957	799	398

※各年度末現在

● 介護保険要介護(要支援)者数

(単位:人)

資料:保険課・保健福祉課

区分	小 林 地 区						合計
	要支援	要介護1	要介護2	要介護3	要介護4	要介護5	
第1号被保険者	572	462	236	237	263	295	2,065
第2号被保険者	11	19	5	4	6	11	56
合計	583	481	241	241	269	306	2,121

区分	須 木 地 区						合計
	要支援	要介護1	要介護2	要介護3	要介護4	要介護5	
第1号被保険者	59	39	20	31	16	11	176
第2号被保険者	1	1	1	1	-	-	4
合計	60	40	21	32	16	11	180

※平成18年3月末現在

区分	小 林 地 区			須 木 地 区		
	平成16年	平成17年	平成18年	平成16年	平成17年	平成18年
在宅介護(支援)サービス利用者数	1,077	1,098	1,130	320	324	124
施設介護サービス利用者数	386	389	374	35	39	39

※各年3月末現在

注:認定者及び利用者数の合計

● 介護保険料(第1号被保険者分)収納状況

(単位:千円) 資料:保険課・保健福祉課

年度	調定額	収入済額	不納欠損額	未収入額	調定に対する収入割合(%)	還付未済額
平成16	465,191	449,556	549	15,085	96.64	151
(小林)	433,361	418,581	549	14,230	96.58	151
(須木)	31,830	30,975	-	855	97.31	-
平成17	474,836	454,211	349	20,276	95.65	1,027

※平成17年度分は小林・須木地区合算数

● 介護保険給付状況

(単位:千円) 資料:保険課・保健福祉課

区分・年度	小 林 地 区		須 木 地 区	
	平成16年	平成17年	平成16年	平成17年
介護サービス等諸費	2,431,528	2,390,573	226,674	214,704
支援サービス等諸費	180,449	211,922	22,212	21,089
審査支払手数料	3,638	3,785	404	371
高額介護サービス費	27,091	29,250	2,525	3,188
合計	2,642,706	2,635,530	251,815	239,352

● 小林保健所職員数

(単位:人) 資料:小林保健所

総数	事務吏員	技術吏員	保健師	その他
23	5	9	8	1

※平成18年4月1日現在

● 医療品等販売業者

資料:小林保健所

	薬局	医薬品販売業	毒物劇薬販売業者		
			一般販売業	農薬用品目販売業	特定品目販売業
総数	22	27	20	25	3
(小林)	22	25	19	23	3
(須木)	-	2	1	2	-

※平成18年4月1日現在

● 医療施設

資料:小林保健所

区分	病院		診療所		歯科
	施設数	病床数	施設数	病床数	診療所
総数	10	1,077	36	160	14
(小林)	10	1,077	33	160	13
(須木)	-	-	3	-	1

※平成18年12月31日現在

● 環境衛生関係施設

資料:小林保健所

	理容所	美容所	公衆浴場	旅館	興行所	クリーニング
総数	55	98	12	34	2	251
(小林)	53	94	11	28	2	238
(須木)	2	4	1	6	-	13

※平成18年4月1日現在

● 医療保健関係者数

(単位:人) 資料:小林保健所

	総数	医師	歯科 医師	薬剤師	保健師	助産師	看護師	准看 護師	歯科 衛生士	歯科 技士
総数	1,041	84	20	56	17	9	373	437	32	13
(小林)	1,025	83	19	56	15	9	371	428	31	13
(須木)	16	1	1	-	2	-	2	9	1	-

※平成16年12月31日現在(2年に1度の調査)

注:医師・歯科医師・薬剤師は免許保持者の全数、それ以外は就業者数。

● 死因別死亡者数

(単位:人) 資料:小林保健所

年度	総数		脳血管疾患		心臓疾患		癌		老衰		肺炎	
	男	女	男	女	男	女	男	女	男	女	男	女
平成14	227	186	22	31	33	31	74	50	-	2	20	21
(小林)	216	173	22	27	31	28	72	49	-	2	19	19
(須木)	11	13	-	4	2	3	2	1	-	-	1	2
平成15	243	213	32	42	37	41	79	54	-	-	16	21
(小林)	222	189	31	34	35	33	72	49	-	-	16	20
(須木)	21	24	1	8	2	8	7	5	-	-	-	1
平成16	237	196	25	23	43	34	62	50	1	6	20	16
(小林)	211	180	21	21	38	32	54	44	-	4	17	16
(須木)	26	16	4	2	5	2	8	6	1	2	3	-
平成17	240	210	23	26	30	45	75	45	1	3	21	20
(小林)	218	196	22	23	29	43	64	43	1	3	18	18
(須木)	22	14	1	3	1	2	11	2	-	-	3	2

年度	肝臓疾患		結核		事故死		自殺		その他	
	男	女	男	女	男	女	男	女	男	女
平成14	3	3	1	-	4	1	10	9	60	38
(小林)	3	3	1	-	3	1	10	9	55	35
(須木)	-	-	-	-	1	-	-	-	5	3
平成15	-	1	-	-	5	3	18	6	55	45
(小林)	-	1	-	-	5	3	14	6	48	43
(須木)	-	-	-	-	-	-	4	-	7	2
平成16	4	1	-	-	4	2	21	5	57	59
(小林)	4	1	-	-	4	2	20	5	53	55
(須木)	-	-	-	-	-	-	1	-	4	4
平成17	6	4	1	-	3	2	13	5	67	60
(小林)	6	4	1	-	3	2	12	5	62	55
(須木)	-	-	-	-	-	-	1	-	5	5

※「事故死」欄は交通事故の表記(不慮の事故は計上されていない)

● 感染症発生状況

資料：小林保健所

平成17年度	1 類 感 染 症	2 類 感 染 症	3 類 感 染 症	4 類 感 染 症
総 数	-	-	8	5
(小林)	-	-	8	
(須木)	-	-	-	

注：4類感染症は西諸管内の医療機関での発生状況。

● 市民病院職員数

(単位：人)

資料：市立市民病院

年 度	総 数	医師	薬剤師	臨床検査技師	診療放射線技師	あんま・マッサージ師
平成18	126	12	5	5	4	2

年 度	臨床工・学技士	看護師	看護助手	管理栄養士	事務職員	理学療法士
平成18	1	85	1	1	8	2

※4月1日現在

● 市民病院建物病床数

(単位：㎡)

資料：市立市民病院

項 目	総 数	管理棟 (外来診療)	2階病棟	3階病棟	4階病棟	看護師 宿舎	医師住宅	感染症 病棟
建物面積	7,563.81	3,255.49	962.94	879.99	879.99	285.40	1,001.00	299.00
病床数	138	-	46	40	48	-	-	4

※平成18年4月1日現在

● 市民病院利用状況

(単位：人)

資料：市立市民病院

年 度		入 院				外 来
		合 計	一 般	結 核	伝 染 病	
平成14	年間利用者	37,836	37,836	-	-	84,753
	1日平均利用者	102.4	102.4	-	-	345.9
平成15	年間利用者	36,762	36,762	-	-	77,871
	1日平均利用者	100.4	100.4	-	-	316.5
平成16	年間利用者	38,531	38,531	-	-	80,775
	1日平均利用者	105.6	105.6	-	-	332.4
平成17	年間利用者	37,111	37,111	-	-	73,544
	1日平均利用者	101.7	101.7	-	-	301.4

● 1歳6か月児健康診査実施状況

資料：保健予防課・保健福祉課

年 度	対象者数	受診者数	疾病(含疑)	むし菌の保有者	むし菌の総数
平成14	365	316	55	13	38
(小林)	348	301	54	12	36
(須木)	17	15	1	1	2
平成15	359	306	10	15	53
(小林)	351	302	10	15	53
(須木)	8	4	-	-	-
平成16	365	318	33	17	55
(小林)	346	299	32	16	53
(須木)	19	19	1	1	2
平成17	374	331	32	18	36
(小林)	363	322	32	17	32
(須木)	11	9	-	1	4

● 予防接種実施状況

資料：保健予防課・保健福祉課

年度	インフルエンザ	三種混合	麻しん	風しん	BCG	日本脳炎	ポリオ	二種混合
平成14	5,342	1,558	393	348	831	1,647	824	31
(小林)	4,985	1,507	378	339	814	1,548	799	-
(須木)	357	51	15	9	17	99	25	31
平成15	6,131	1,577	408	506	359	1,580	693	21
(小林)	5,660	1,511	391	482	343	1,505	657	-
(須木)	471	66	17	24	16	75	36	21
平成16	6,330	1,272	344	388	566	1,573	667	195
(小林)	5,866	1,239	325	370	535	1,518	628	175
(須木)	464	33	19	18	31	55	39	20
平成17	6,918	985	361	534	366	170	551	140
(小林)	6,406	935	350	505	349	153	526	125
(須木)	512	50	11	29	17	17	25	15

● 市営墓地数

(単位：㎡、世帯)

資料：生活環境課

名称	面積	利用世帯数
総数	21,932.18	1,281
市営上町墓地	16,640.18	947
市営堂淵墓地	5,292.00	334

※平成18年4月1日現在

● ごみ処理状況

(単位：人、t)

資料：生活環境課

年度	処理計画人口	処理人口	年間総排出量	年間総収集量	年間総処理量			
					焼却	高速堆肥化	埋立	その他
平成16	42,702	42,702	10,042	10,042	7,202	166	810	1,864
(小林)	40,232	40,232	9,660	9,660	6,946	166	781	1,767
(須木)	2,470	2,470	382	382	256	0	29	97
平成17	41,156	41,156	8,330	8,330	4,864	962	441	2,063
(小林)	38,929	38,929	7,949	7,949	4,603	962	419	1,965
(須木)	2,227	2,227	381	381	261	0	22	98

● 葬祭センター利用状況

資料：西諸広域行政事務組合

年度	市内					市外				
	12歳以上	12歳未満	死産児	産褥物	改葬	12歳以上	12歳未満	死産児	産褥物	改葬
平成13	364	4	16	23	2	589	1	18	-	3
平成14	369	1	7	13	2	565	2	13	-	1
平成15	395	1	14	8	4	594	2	14	-	3
平成16	389	-	16	2	3	643	4	10	-	1
平成17	406	4	7	-	2	633	4	4	-	1

11. 教育・文化

● 幼稚園の概要

(単位:人)

資料:企画調整課

幼稚園名	職員				幼児			学級数
	教員			その他の職員	計	男	女	
	計	男	女					
総数	24	5	19	4	306	156	150	21
小林昭和幼稚園	4	1	3	1	42	25	17	3
小林幼稚園	4	1	3	-	7	3	4	3
小林カトリック幼稚園	4	1	3	1	53	24	29	3
高千穂学園育英幼稚園	3	1	2	1	66	33	33	3
太陽の子幼稚園	7	-	7	1	111	57	54	6
かおる幼稚園	2	1	1	-	27	14	13	3

※平成18年学校基本調査(平成18年5月1日現在)

● 小学校の概要

(単位:人、㎡)

資料:企画調整課・学校教育課

学校名		総数	小林	細野	南	三松	東方	永久津
職員	合計	170	37	20	22	26	9	10
	教員							
	男	66	14	7	7	8	5	4
	女	104	23	13	15	18	4	6
	その他の職員	55	12	7	4	8	5	5
生徒	合計	2,461	711	315	307	499	142	85
	男	1,271	360	155	155	273	72	38
	女	1,190	351	160	152	226	70	47
学級数		109	24	14	13	19	6	6
建物	合計	35,909	7,815	5,104	4,033	3,914	2,816	2,458
	校舎	29,826	6,651	4,185	3,433	3,492	2,394	2,021
	屋内運動場	6,083	1,164	919	600	422	422	437
校地	合計	172,275	27,192	23,684	19,140	18,476	14,886	14,833
	建物敷地その他	101,206	17,374	16,332	9,603	9,089	9,705	7,019
	運動場	71,069	9,818	7,352	9,537	9,387	5,181	7,814

学校名		西小林	幸ヶ丘	須木	鳥田町	内山
職員	合計	17	7	12	6	4
	教員					
	男	8	3	4	3	3
	女	9	4	8	3	1
	その他の職員	5	4	2	2	1
生徒	合計	248	38	94	17	5
	男	132	22	54	7	3
	女	116	16	40	10	2
学級数		11	4	7	3	2
建物	合計	3,652	1,738	2,190	1,565	624
	校舎	3,052	1,318	1,691	965	624
	屋内運動場	600	420	499	600	0
校地	合計	15,250	12,975	12,781	7,009	6,049
	建物敷地その他	9,856	6,837	7,204	4,303	3,884
	運動場	5,394	6,138	5,577	2,706	2,165

※平成18年学校基本調査

● 中学校の概要

(単位:人、㎡)

資料:企画調整課・学校教育課

学校名		総数	小林	細野	三松	東方	永久津	西小林
職員	合計	127	44	15	19	9	9	16
	教員	男	24	9	13	6	5	6
		女	54	20	6	6	3	4
	その他の職員	17	5	2	2	2	1	2
生徒	合計	1,308	582	170	227	81	43	141
	男	656	282	83	116	37	25	74
	女	652	300	87	111	44	18	67
学級数		49	19	6	8	3	3	6
建物	合計	28,919	7,058	3,532	4,725	3,350	2,895	3,306
	校舎	24,079	6,038	2,981	4,263	2,887	2,318	2,677
	屋内運動場	4,840	1,020	551	462	463	577	629
校地	合計	148,498	39,854	16,616	18,371	19,371	13,660	18,396
	建物敷地その他	70,058	24,906	7,484	8,130	8,859	6,255	7,279
	運動場	78,440	14,948	9,132	10,241	10,512	7,405	11,117

学校名		須木	内山
職員	合計	9	6
	教員	男	4
		女	2
	その他の職員	3	-
生徒	合計	61	3
	男	38	1
	女	23	2
学級数		3	1
建物	合計	2,930	1,123
	校舎	2,192	723
	屋内運動場	738	400
校地	合計	17,462	4,768
	建物敷地その他	5,133	2,012
	運動場	12,329	2,756

※平成18年学校基本調査

● 養護学校の概要

(単位:人)

資料:県立都城養護学校小林分校

学校名	職員				生徒数			学級数
	教員			その他の職員	計	男	女	
	計	男	女					
県立都城養護学校 小林分校	22	8	10	4	17	11	6	2
(小学部)					10	7	3	1
(中学部)					7	4	3	1

※平成18年学校基本調査

● 高等学校の概要

(単位:人、㎡)

資料:市内各高等学校

項目		総数	高等学校名			
			県立小林	県立小林工業	県立小林商業	私立小林西
職員	合計	156	57	40	29	30
	男	111	41	28	19	23
	女	45	16	12	10	7
	その他の職員	36	9	14	8	5
生徒	合計	1,968	755	404	350	459
	男	1,017	376	312	124	205
	女	951	379	92	226	254
学級数		54	20	10	9	15
建物	合計	37,692	12,405	12,836	5,913	6,538
	普通教室	6,480	1,799	1,071	1,239	2,371
	実験実習室	16,450	2,258	9,319	3,250	1,623
	管理関係・その他	14,762	8,348	2,446	1,424	2,544
	講堂及び屋内運動場	7,046	2,604	1,061	1,263	2,118
校地	合計	193,705	52,551	52,197	45,784	43,173
	建物敷地その他	85,795	24,166	27,597	21,048	12,984
	運動場	107,910	28,385	24,600	24,736	30,189

※平成18年学校基本調査

● 各種学校の概要

(単位:人、㎡)

資料:企画調整課

学校名	職員				生徒数			学級数	建物			校地		
	教員			その他の職員	計	男	女		計	校舎	運動場	計	建物敷地その他	運動場
	計	男	女											
小林准看護学校	5	-	5	2	53	-	53	1	1,352	1,352	-	1,090	1,090	-

※平成18年学校基本調査

● 中学校・高等学校卒業生の進学及び就職状況

(単位:人)

資料:企画調整課・市内各高等学校

年次		総数			進学者			就職者		
		合計	男	女	合計	男	女	合計	男	女
平成15	中学校	589	304	285	566	289	277	14	9	5
	高等学校	855	446	409	460	228	232	349	195	154
平成16	中学校	519	292	227	506	283	223	5	4	1
	高等学校	827	436	391	434	210	224	358	207	151
平成17	中学校	530	258	272	517	251	266	5	3	2
	高等学校	733	391	342	406	202	204	285	170	115
平成18	中学校	505	248	257	496	242	254	5	4	1
	高等学校	709	355	354	396	194	202	293	150	143

年次		就職進学者(再掲)			その他		
		合計	男	女	合計	男	女
平成15	中学校	-	-	-	9	6	3
	高等学校	5	3	2	46	23	23
平成16	中学校	-	-	-	6	3	3
	高等学校	1	1	-	35	19	16
平成17	中学校	-	-	-	8	4	4
	高等学校	2	2	-	42	19	23
平成18	中学校	-	-	-	4	2	2
	高等学校	-	-	-	20	11	9

※学校基本調査

注:平成18年分より養護学校小林校中学部の数値も含む。また中学校の数値については、小林・須木合算分

● 中学校・高等学校卒業生の産業別就職状況

(単位:人)

資料:学校基本調査・市内各高等学校

年次		平成15		平成16		平成17		平成18	
学校別		中学校	高等学校	中学校	高等学校	中学校	高等学校	中学校	高等学校
総数		14	368	5	353	5	285	5	278
第1次産業	農業		4		6		8		6
	林業・狩猟業	4	1	1	1	-	-	1	-
第2次産業	建設業		33		29		22		10
	製造業	2	72	1	81	2	93	3	97
第3次産業	金融・保険・不動産業		9		5		5		5
	卸売・小売業		33		38		38		30
	運輸・通信業		8		8		3		6
	電気・ガス・水道業	7	6	2	7	3	2	1	6
	サービス業		111		98		51		63
	公務		35		27		25		32
その他		1	56	1	53	-	38	-	23

※学校基本調査

注:中学校の数値については、小林・須木合算分

● 図書館蔵書数

(単位:冊)

資料:図書館・教育総務課

年次	総数	総記	哲学・宗教	歴史・地理	社会科学	自然科学	工業	産業	芸術	語学	文学
平成15	68,268	3,624	3,530	7,822	9,199	4,649	3,378	3,035	6,110	1,139	25,782
平成16	71,032	3,716	3,640	8,061	9,465	4,778	3,491	3,112	6,477	1,484	26,808
平成17	77,634	3,908	3,990	8,931	10,216	5,046	3,886	3,358	7,209	1,617	29,473
(小林)	73,698	3,854	3,840	8,357	9,816	4,731	3,619	3,228	6,721	1,540	27,992
(須木)	3,936	54	150	574	400	315	267	130	488	77	1,481
平成18	80,927	4,035	4,132	9,246	10,576	5,202	4,005	3,464	7,460	1,668	31,139
(小林)	76,122	3,981	3,966	8,632	10,139	4,887	3,738	3,334	6,942	1,591	28,912
(須木)	4,805	54	166	614	437	315	267	130	518	77	2,227

※各年4月1日現在

● 年間貸出利用状況

(単位:冊)

資料:図書館・教育総務課

年度	総数	総記	哲学・宗教	歴史・地誌	社会科学	自然科学	工業
平成14	65,544	651	1,095	1,912	2,846	2,925	3,683
平成15	67,788	677	1,114	1,919	3,057	2,956	3,903
平成16	64,776	645	1,244	1,988	2,850	2,634	4,178
平成17	69,529	527	1,137	2,481	2,868	2,834	4,535
(小林)	66,176	507	1,124	1,781	2,778	2,764	4,525
(須木)	3,353	20	13	700	90	70	10

年度	産業	芸術	語学	文学	郷土	逐次刊行物
平成14	1,234	17,611	524	27,922	176	4,965
平成15	1,342	15,630	424	31,449	175	5,142
平成16	1,347	15,847	352	29,000	85	4,606
平成17	1,330	16,734	451	32,029	51	4,552
(小林)	1,200	16,719	446	29,729	51	4,552
(須木)	130	15	5	2,300	-	-

● 貸出文庫利用状況（図書館）

資料：図書館

年 度	合 計		保育園・幼稚園		小学校		中学校		その他の文庫	
	グループ	冊数	グループ	冊数	グループ	冊数	グループ	冊数	グループ	冊数
平成14	15	1,606	4	690	3	564	2	95	6	257
平成15	12	1,474	5	559	2	418	1	60	4	437
平成16	18	1,573	4	245	7	734	3	253	4	341
平成17	15	2,290	4	534	4	611	2	285	5	840

※小林地区のみ(須木地区は該当なし)

● 文化会館利用状況（1）

資料：文化会館

年 度		大ホール	小ホール	会議室	和室	リハーサル室	エントランスホール	合 計
平成16	回数	227	172	349	28	194	71	1,041
	人数	49,074	19,157	7,326	637	5,322	4,847	86,363
平成17	回数	200	170	360	50	188	51	1,019
	人数	39,587	17,849	7,792	788	4,164	2,731	72,911

● 文化会館利用状況（2）

(単位：回)

資料：文化会館

施設名	総数	会議・講習	準備・練習	発表会	講演会	式典・総会
大ホール	199	5	135	15	5	4
リハーサル室	188	3	138	17	2	3
小ホール	168	12	78	36	5	6
会議室	361	226	57	21	14	2
和室	50	23	9	5	3	2
エントランスホール	52	2	8	6	2	3

施設名	映画会	コンサート	舞踊・演劇	その他	自主事業
大ホール	3	5	12	6	9
リハーサル室	-	7	8	6	4
小ホール	3	18	1	5	4
会議室	-	5	-	32	4
和室	-	2	-	4	2
エントランスホール	-	2	-	28	1

※平成17年度

● 公民館設置状況

資料：中央公民館

年 度	本 館		自治公民館数
	数	面積	
平成18	1	1061.1m ²	64

※4月1日現在

● 公民館利用状況

(単位：人)

資料：中央公民館

年 度	総 数	講演会	研修・学習・映画		体育会・レクリエーション	一般集会	展示会	その他
			研修会・講演会	音楽会				
平成17	30,533	16	5,093	601	4,431	300	381	19,711

注：教育委員会関係分を除く

● 公民館各種講座

資料:中央公民館

講座名	終了年限	開設回数	申込者数	入校者数	修了者数
料理教室	1	7	16	13	13
竹細工教室	1	8	17	16	16
陶芸教室	1	9	15	15	15
太極拳教室	1	9	21	20	14
パソコン教室	1	4	27	25	25

※平成17年度

● 勤労青少年ホーム年間利用状況

資料:勤労青少年ホーム

区分	合計	集会室	和室	談話室	調理室	図書室	運動室	事務室
回数	782	236	152	24	8	68	277	17
利用延べ人数	9,548	3,549	1,128	182	176	335	4,120	58

※平成17年度

● 勤労青少年ホーム登録会員数

資料:勤労青少年ホーム

	総数	男	女
会員数	104	29	75

※平成18年4月1日現在

● 勤労青少年ホーム教養講座

資料:勤労青少年ホーム

講座名	定員	内容
陶芸	15	手ひねり作品の体験
料理	20	健康管理は若い時から
テニス	20	硬式テニス(ベテランから初心者まで)
エアロビクス	20	楽しみながら体力作り

※平成17年度

● 勤労青少年ホームクラブ活動状況

クラブ名	部員数	練習
ローターアクト	13	月2回
ミニバレー	12	週1回火曜日

● 放送局

資料:NHK宮崎放送局

放送局名	放送開始年月日	周波数	出力	アンテナ(高)
NHKラジオ中継放送所	第1 昭和33.4.27	1,026kHz	100W	67m
	第2 昭和35.2.25	1,539kHz		
宮崎放送小林放送局	昭和57.3.1	936kHz	1,000W	67m

● テレビ普及状況

資料: NHK宮崎放送局

年次	放送受信契約数	衛星契約数(再掲)
平成17	12,153	4,123
(小林)	11,417	3,729
(須木)	736	394
平成18	11,852	4,327

※各年4月1日現在(平成18年次は小林・須木の合算数)

● 文化財一覧

資料: 社会教育課

No.	名称	種別	指定別	所在地	指定年月日
1	エヒメアヤメ自生南限地帯	天然記念物	国	小林市大字南西方8008-1~8008-17	昭和43.6.14
2	伊東塚	史跡	県	小林市大字真方160-2	昭和9.4.17
3	小林古墳6基			小林市大字水流迫178他5	昭和14.1.27
4	本田遺跡			小林市大字東方6125-18	昭和51.3.26
5	須木村古墳			須木大字中原1753-1及び2	昭和9.4.17
6	六地藏幢			有形文化財	小林市大字水流迫154-6
7	東方大丸太鼓橋	名勝	市	小林市大字東方2区大丸	平成15.4.24
8	須木の滝			須木大字下田	昭和8.12.5
9	輪太鼓踊			無形民俗文化財	小林市大字東方、細野1区
10	霧島岑神社御神像六躰	有形文化財	市	小林市大字細野4938-1~2	昭和52.4.1
11	永仁の碑			小林市大字堤4716-2	昭和52.4.1
12	新田場の田の神			小林市大字真方5390	平成2.3.28
13	穂屋下古石塔群			小林市大字水流迫885	平成2.3.28
14	大久津古石塔群			小林市大字東方大久津	平成2.3.28
15	石氷橋			小林市種子田区石氷	平成2.3.28
16	橋満橋			小林市東方一区橋満	平成2.3.28
17	東栗巣野六地藏幢			小林市大字東方804	平成4.10.26
18	鰐口			小林市大字南西方7090、北西方5308	平成4.10.26
19	仲間の田の神			小林市大字東方藺田	平成18.3.23
20	十一面観音像			小林市須木大字下田永田区	昭和49.11.1
21	尾殿遺跡出土の弥生式土器			大字細野300(市教育委員会)	昭和49.11.1
22	米良筑後守の首桶	大字細野300(市教育委員会)	昭和49.11.1		
23	粥餅田古戦場後	史跡	市	小林市大字北西方2450-46	平成4.10.26
24	東二原地下式横穴墓群			小林市大字真方6003-7外	平成4.10.26
25	永久井野かくれ念仏洞			小林市大字北西方4160-7	平成4.10.26
26	米良筑後守の墓			小林市須木大字下田坂ノ下	昭和49.11.1
27	有楽椿	天然記念物	市	小林市大字北西方1354-2	平成5.10.6
28	オオヨドガワゴロモ自生地			小林市大字堤池の平	平成14.3.28
29	レンゲツツジ			小林市須木大字鳥田町	昭和50.5.23
30	ケナシベニバナハナシャクヤク			小林市須木大字下田麓	昭和50.5.23

※平成18年6月1日現在

12. 水道・電気

● 上水道概要

資料：水道課

事業名	許可年月日	起工年月	竣工年月	事業費(千円)	計 画		
					給水人口 (人)	1日最大給水量	
						1人当たり(ℓ)	全体(m ³)
創 設	昭35.3.30	昭36.2	昭37.8	12,928	15,000	200	3,000
第1次 拡張	昭43.3.8	昭43.4	昭44.1	20,646	17,200	245	4,200
第2次 拡張	昭44.2.6	昭44.11	昭46.2	36,377	20,000	325	6,500
第3次 拡張	昭46.3.15	昭46.10	昭47.2	7,200	20,500	325	6,663
第4次 拡張	昭47.3.15	昭47.4	昭47.8	6,660	20,500	325	6,663
第5次 拡張	昭49.3.31	昭49.10	昭50.2	100,816	20,500	500	10,250
第6次 拡張	昭52.4.8	昭52.5	昭53.5	265,410	24,000	500	12,000
第7次 拡張	昭60.3.30	昭60.7	昭63.6	1,140,455	28,400	577	17,200
第8次 拡張	平元.8.10	平4.1	平4.2	26,571	28,400	606	17,200

※平成18年4月1日現在

● 上水道給水状況

資料：水道課

年次	計画給水人口	計画給水面積(km ²)	給水人口		1日最大配水量(m ³)	1日平均配水量(m ³)	給水区域
			世帯	人口			
平成13	28,400	21.3	10,046	26,002	16,267	12,979	市街地一円及び堤・細野・水流迫・種子田・南西一の東・真方の一部
平成14	28,400	21.3	10,046	25,773	16,201	12,452	
平成15	28,400	21.3	10,203	25,572	16,153	12,375	
平成16	28,400	21.3	10,291	25,456	16,216	12,036	
平成17	28,400	21.3	10,043	25,146	15,046	12,195	

※各年4月1日現在

● 上水道総配揚水管(延長)

(単位：m)

資料：水道課

年次	総延長	20mm	25mm	30mm	40mm	50mm	75mm	100mm	125mm
平成13	142,721	66	184	2,698	16,028	28,120	35,262	17,497	368
平成14	145,916	66	196	2,758	14,803	29,426	38,274	17,242	368
平成15	139,641	296	-	2,757	15,639	25,300	34,156	17,347	2,474
平成16	150,492	78	300	3,048	15,486	29,819	39,933	17,998	368
平成17	152,340	78	300	3,196	15,816	29,889	41,142	18,089	368

年次	150mm	200mm	250mm	300mm	350mm	400mm	450mm	500mm
平成13	18,952	3,179	8,584	4,465	2,898	3,135	369	916
平成14	19,237	3,179	8,584	4,465	2,898	3,135	369	916
平成15	17,551	2,891	9,493	4,414	2,903	3,135	369	916
平成16	19,916	3,179	8,584	4,465	2,898	3,135	369	916
平成17	19,916	3,179	8,584	4,465	2,898	3,135	369	916

※各年4月1日現在

● 上水道利用状況

(単位:件)

資料:水道課

年次	総数	一般用	営業用	公共用	その他
平成13	11,559	10,212	953	97	297
平成14	11,611	10,243	1,017	97	254
平成15	11,695	10,360	931	121	283
平成16	11,736	10,445	938	117	236
平成17	11,797	10,493	906	119	279

※各年4月1日現在

● 簡易水道概要

資料:水道課

名称	許可	起工	工事費総額(千円)	給水開始	完工
細野簡易水道	昭28.3.12	昭29.3.6	5,869	昭29.5.31	昭30.7.14
巢之浦簡易水道	昭39.8.5	昭39.8.24	2,212	昭39.11.1	昭39.10.14
大出水簡易水道	昭40.8.13	昭40.8.13	2,640	昭40.11.1	昭40.10.28
北部地区簡易水道	平11.2.5	平11.4.1	1,809,218	平12.1.18	平15.3.31
入佐地区簡易水道	昭59.12.8	昭59.6.19	110,000	昭61.2.3	昭62.3.31
大王地区簡易水道	平15.3.31	平15.4.1	121,569	平16.6.1	平16.3.31
平川地区簡易水道	平11.3.30	平11.4.1	400,000	平14.8.1	平14.3.31
西小林地区簡易水道	昭55.7.18	昭55.10.1	259,700	昭56.7.10	昭56.8.25

※平成18年4月1日現在

● 簡易水道給水状況

資料:水道課

名称	給水戸口		計画給水量(日量)				給水区域
	世帯	人口	最大(m ³)	平均(m ³)	1人最大(ℓ)	1人平均(ℓ)	
細野簡易水道	422	1,347	473	278	326	278	細野一、二の一部
巢之浦簡易水道	47	168	67	292	399	292	南西二の一部
大出水簡易水道	87	306	107	255	336	255	南西二、四の一部
北部地区簡易水道	1,632	4,812	1,024	808	372	293	北西二の一部、東方一・二、真方二の一部
入佐地区簡易水道	143	467	200	162	406	329	北西三の一部
大王地区簡易水道	76	151	48	38	300	240	大王
平川地区簡易水道	72	264	237	167	250	200	南西一の西の一部
西小林地区簡易水道	1,160	3,075	1,441	1,220	370	313	南西二、四の一部、種子田、北西一の西、北西三の一部

※平成18年4月1日現在

● 簡易水道送配水管(延長)

(単位:m)

資料:水道課

名称	総数	20mm	25mm	30mm	40mm	50mm	75mm	100mm	150mm	200mm以上
細野簡易水道	12,414	743	100	1,512	273	3,512	2,725	2,178	1,371	-
巢之浦簡易水道	6,246	460	2,068	520	-	1,618	1,580	-	-	-
大出水簡易水道	3,246	260	1,555	640	186	472	133	-	-	-
北部地区簡易水道	82,632	684	11,738	9,464	11,340	17,799	11,130	10,872	9,605	-
入佐地区簡易水道	11,806	14	243	1,091	1,589	4,219	619	1,980	2,051	-
西小林地区簡易水道	45,752	1,911	6,767	8,436	10,590	2,354	898	7,573	5,045	2,178

※平成18年4月1日現在

● 飲料水供給施設

資料:水道課

名称	認可	起工	工事費総額(千円)	給水開始	完工
小原飲料水供給施設	昭41.4.25	昭41.8.10	2,590	昭41.10.1	昭41.9.26
平瀬野飲料水供給施設	昭41.4.25	昭41.8.10	1,784	昭41.11.1	昭41.10.11

※平成18年4月1日現在

● 飲料水給水状況

資料:水道課

名称	給水戸口		計画給水量(日量)				給水区域
	世帯	人口	最大(m ³)	平均(m ³)	1人最大(ℓ)	1人平均(ℓ)	
小原飲料水供給施設	14	42	15	11	357	261	東方二の一部
平瀬野飲料水供給施設	10	35	11	9	256	230	東方一の一部

※平成17年4月1日現在

● 飲料水送配水管(延長)

(単位:m)

資料:水道課

名称	総数	20mm	25mm	30mm	40mm
小原飲料水供給施設	5,951	2,025	-	2,902	1,024
平瀬野飲料水供給施設	4,289	683	2,016	670	920

※平成17年4月1日現在

● 水道施設の状況(須木地区)

資料:水道課

施設名	給水区域	給水戸数	1日最大給水量(m ³)
中央簡易水道	下田・中原	444	741
奈佐木地区営農飲雑用水	奈佐木	133	135
鳥田町地区営農飲雑用水	鳥田町	240	289
内山地区営農飲雑用水	内山	77	118

※平成18年4月1日現在

● 電気設備

資料:九州電力(株)都城営業所

年度	変電所数	回線数	電柱(基)	変圧器(台)
平成17	1	14	15,828	3,709
(小林)	1	13	13,508	3,350
(須木)	-	1	2,320	359
平成18	2	14	16,154	3,660
(小林)	1	13	13,830	3,297
(須木)	1	1	2,324	363

● 電灯契約口数及び使用電力量

(単位:口、MWH)

資料:九州電力(株)都城営業所

年度	区分	総数	一般定額	従量電灯				その他
				合計	A	B	C	
平成15	契約数	23,570	335	20,818	37	19,123	1,658	2,417
	使用電力量	85,620	144	83,692	15	63,279	20,398	1,784
(小林)	契約数	21,782	297	19,525	34	17,923	1,568	1,960
	使用電力量	80,938	131	79,507	12	59,856	19,639	1,300
(須木)	契約数	1,788	38	1,293	3	1,200	90	457
	使用電力量	4,682	13	4,185	3	3,423	759	484
平成16	契約数	23,640	338	20,831	38	18,900	1,893	2,471
	使用電力量	88,977	142	87,176	9	64,133	23,034	1,659
(小林)	契約数	21,819	300	19,537	35	17,712	1,790	1,982
	使用電力量	84,354	129	82,950	8	60,832	22,110	1,275
(須木)	契約数	1,821	38	1,294	3	1,188	103	489
	使用電力量	4,623	13	4,226	1	3,301	924	384
平成17	契約数	23,829	339	20,939	36	18,780	2,123	2,551
	使用電力量	88,982	144	87,182	6	62,692	24,484	1,656
(小林)	契約数	21,995	299	19,651	33	17,616	2,002	2,045
	使用電力量	84,395	131	82,894	5	59,514	23,375	1,370
(須木)	契約数	1,834	40	1,288	3	1,164	121	506
	使用電力量	4,587	13	4,288	1	3,178	1,109	286

※使用電力量は四捨五入

● 契約数及び使用電力量

(単位:MWH)

資料:九州電力(株)都城営業所

年度	区分	総数	低圧	高圧	業務用	臨時	農事用	特別深夜	事業用
平成15	契約数	3,758	2,646	90	160	3	9	847	3
	使用電力量	118,526	24,422	34,148	55,780	31	260	3,281	604
(小林)	契約数	3,540	2,472	86	155	2	8	814	3
	使用電力量	113,509	23,022	31,581	54,973	20	161	3,148	604
(須木)	契約数	218	174	4	5	1	1	33	-
	使用電力量	5,017	1,400	2,567	807	11	99	133	-
平成16	契約数	3,716	2,626	94	163	2	12	816	3
	使用電力量	126,114	24,127	35,216	62,466	108	249	3,343	605
(小林)	契約数	3,501	2,457	90	157	-	11	783	3
	使用電力量	121,010	22,826	32,754	61,431	6	188	3,200	605
(須木)	契約数	215	169	4	6	2	1	33	-
	使用電力量	5,104	1,301	2,462	1,035	102	61	143	-
平成17	契約数	3,710	2,614	97	173	1	12	810	3
	使用電力量	128,309	23,695	38,310	62,571	-	399	3,105	229
(小林)	契約数	3,490	2,437	92	167	1	11	779	3
	使用電力量	123,006	22,406	35,552	61,527	0	314	2,978	229
(須木)	契約数	220	177	5	6	-	1	31	-
	使用電力量	5,303	1,289	2,758	1,044	-	85	127	-

※契約数は3月31日現在で計上しているため、臨時電力については契約上は該当なしであるが、途中退去分についての使用電力量を計上している。また、農事用電力の契約数には休止中は含まれない。

13. 建設・住宅・下水

● 都市計画法適用区域

資料:都市計画課

法指定年月日	最終区域決定年月日	都市計画区域		適用
		面積	人口	
昭和10.11.16	昭和44.5.20	23.6km ²	26,906	小林市の一部

※人口は平成17年国勢調査より

● 都市計画用途地域

資料:都市計画課

許可決定年月日	用途地域				
	種類	面積(ha)	比率(%)	容積率	建ぺい率
指定 昭29.6.29 (第1,166号)	第一種低層住居専用地域	71	14.3	10/10以下	5/10以下
	第二種低層住居専用地域	-	-	-	-
	第一種中高層住居専用地域	-	-	-	-
	第二種中高層住居専用地域	68	13.7	20/10以下	6/10以下
変更 昭46.2.3 昭48.12.1(第63号) 昭49.3.20 平元.6.1(第98号) 平7.12.12(第109号)	第一種住居地域	150	30.3	20/10以下	6/10以下
	第二種住居地域	78	15.8	20/10以下	6/10以下
	準住居専用地域	33	6.7	20/10以下	6/10以下
	近隣商業地域	33	6.7	20/10以下	8/10以下
	商業地域	28	5.7	40/10以下	8/10以下
	準工業地域	16	3.2	20/10以下	6/10以下
	工業地域	18	3.6	20/10以下	6/10以下
	工業専用地域	-	-	-	-
	計	495	100		

● 都市計画準防火地域

(単位:ha)

資料:都市計画課

認可決定年月日	字名	面積	字名	面積	字名	面積
告示 昭和36.9.13	総数	39.00	野間	0.12	五日町	5.45
	赤坂	0.72	北八反	1.45	池ノ原	0.91
	愛宕前	0.11	榎原	8.37	町東	5.29
効力発生 昭和36.10.3	杉ノ場	6.32	新竹	0.08	本町	6.40
	町後	2.13	田仆	1.65		

注:用途地域面積・第一種住居地域0.81、商業地域22.73、近隣商業地域15.46

● 都市公園

資料:都市計画課

種別	区別	名称	計画決定				
			面積(ha)	決定変更年月日		告示番号	位置
				当初	最終決定		
住区基幹公園	近隣公園	城山公園	2.1	昭59.11.30	昭59.11.30	1,373号	真方字下ノ馬場地内
住区基幹公園	地区公園	緑ヶ丘公園	7.3	昭28.6.6	平元.5.19	643号	細野字売子木地内
住区基幹公園	地区公園	永田平公園	2.8	昭32.4.9	昭41.12.3	558号	細野字永田平地内
都市基幹公園	運動公園	小林総合運動公園	24.1	昭55.3.25	平8.10.24	1,243号	南西方字十三塚地内

● 国道・県道

(単位:m)

資料: 県道路保全課

区分	国道				県道			
	路線数	総延長	延長	率(%)	路線数	総延長	延長	率(%)
改良	4	総 72,514.8 実 57,123.5	41,756.4	73.1	13	総 158,008.6 実 125,771.9	56,460.5	44.9
舗装		総 72,514.8 実 57,123.5				57,123.5		

注: 総延長=実延長+重用延長+未共用延長

※平成18年4月1日現在

● 市道

(小林地区)

資料: 建設課

年次	路線数	実延長(m)	舗装延長(m)	舗装率(%)
平成14	923	592,409	482,791	81.40
平成15	926	596,454	486,836	81.60
平成16	929	598,348	493,280	81.94
平成17	960	615,298	505,170	82.10
平成18	965	615,729	506,268	82.20

(須木地区)

年次	路線数	実延長(km)	舗装延長(km)	舗装率(%)
平成14	112	91	81	89.0
平成15	112	91	81	89.0
平成16	112	91	77	84.6
平成17	112	90.9	76.7	84.4
平成18	108	86.3	67.9	78.7

※各年4月1日現在

● 橋梁

(単位:m、m²)

資料: 県道路保全課・建設課

種別	国道			県道			市道		
	橋数	延長	面積	橋数	延長	面積	橋数	延長	面積
総数	31	1,258.6	10,559.26	94	1,537.9	9,995.7	203	2,957	17,094
コンクリート橋	31	1258.6	10559.26	94	1537.9	9995.7	195	2,863	16,645
石橋	-	-	-	-	-	-	8	94	449
木橋	-	-	-	-	-	-	-	-	-

※平成18年4月1日現在

● 市営住宅・教職員住宅

資料: 管財課・学校教育課

年度	小林地区					須木地区				
	建築戸数			現有総戸数	教職員住宅	建築戸数			現有総戸数	教職員住宅
	総数	第1種	第2種			総数	第1種	第2種		
平成13	-	-	-	657	19	-	-	-	36	18
平成14	-	-	-	686	19	1	-	-	37	18
平成15	-	-	-	686	19	-	-	-	37	18
平成16	-	-	-	686	19	-	-	-	37	16
平成17	-	-	-	686	19	-	-	-	37	12

注: 現有総戸数のうち6戸は市の条例に基づくもの。

● 居住世帯の有無別住宅数

資料:企画調整課

平成15年	住宅総数						住宅以外 で人が居 住する建 物数
	総数	居住世帯あり			居住世帯なし		
		総数	同居世帯なし	同居世帯あり	総数	空家	
小林市	17,420	15,230	15,120	110	2,200	2,150	50

注:住宅土地統計では、旧須木村は調査対象外。

※平成15年住宅土地統計調査(平成15年10月1日現在)

● 住宅の種類・構造、建築の時期

資料:企画調整課

平成15年 小林市	総数	住宅の種類		構造				
		専用住宅	店舗その 他の住宅	木造	防火木造	鉄筋・鉄骨コ ンクリート造	鉄骨造	その他
総数*)	15,230	14,570	650	8,830	4,550	1,490	350	-
昭和35年以前	2,200	2,080	110	1,870	290	30	-	-
昭和36~45年	1,710	1,640	70	1,120	460	130	10	-
昭和46~55年	3,030	2,880	140	1,870	820	300	40	-
昭和56~60年	2,070	1,960	120	1,200	650	180	50	-
昭和61~平成2年	1,730	1,640	90	930	670	130	10	-
平成3~7年	2,030	1,980	50	840	740	300	150	-
平成8~12年	1,830	1,770	70	690	700	350	80	-
平成13~15年9月	580	580	10	290	220	60	10	-

*)建築の時期「不詳」を含む数値

※平成15年住宅土地統計調査

● 住宅の所有の関係

資料:企画調整課

小林市	総数	一戸建	長屋建	共同住宅	その他
専用住宅総数*)	14,570	12,590	590	1,370	30
持ち家	11,290	11,230	50	10	10
借家	3,260	1,340	540	1,360	20
公営の借家	740	60	490	200	-
公団・公社の借家	-	-	-	-	-
民営借家	2,360	1,200	40	1,120	10
給与住宅	150	80	20	40	10

*)住宅の所有の関係「所有」を含む。

※平成15年住宅土地統計調査

注:住宅土地統計の数値は標本調査による推定値であるため、四捨五入の関係上表中の個々の数値が合計とは必ずしも一致しない。

● 下水道等整備状況

(単位:人)

資料:都市計画課

区分	行政区域内 人口(A)*)	公共下水道	集落排水施設	合併処理 浄化槽	合計(B)	普及率(B/A ×100)
小林市	42,203	4,344	5,357	7,281	16,982	40.2%
(小林)	39,862	4,344	4,632	6,831	15,807	39.7%
(須木)	2,341	-	725	450	1,175	50.2%

*)行政区域内人口=住民基本台帳人口+外国人登録人口

※平成18年3月31日現在

14. 運輸・通信

● 宮崎自動車道小林・C年度別1日平均交通量

(単位:台) 資料:西日本高速道路(株)九州支社都城営業所

年度	平成13	平成14	平成15	平成16	平成17
1日平均交通量	1,703	1,608	1,587	1,499	1,600

※無料車を除く

● 宮崎交通運行状況及び乗客数

資料:宮崎交通(株)都城営業所

路線名	区間	料程(km)	1日運行回数	乗客人員
宮崎空港線	小林～野尻～宮崎空港	57.8	8.0	207,727
都城線	小林～松の元～西都城	41.4	8.0	102,841
えびの高原線	小林～えびの高原	}	廃止	
小久保線	小林～広原～高原～小久保			
京町線	小林～飯野～京町待合所	26.2	9.5	49,925
九々瀬線	小林～陰陽石～下九瀬	23.9	5.0	14,213
須木線	小林～陰陽石～上九瀬	27.3	2.0	11,575
広原祓川線	小林～広原～前野～祓川	18.4	4.0	13,283
山麓線	小林～窪田～飯野駅	12.5	1.0	2,675
岡原線	小林～岡原	9.9	3.0	3,428

注:1日通行回数…片道1通行を0.5回とする。(往復で1.0回)

※平成18年4月1日現在 (乗客人員は平成17年度分)

● JR乗客状況

(単位:人) 資料:JR九州(株)鹿児島支社

年度	総数	小林駅		西小林駅	
		定期	普通	定期	普通
平成16	511,730	407,340	66,065	29,565	8,760
平成17	497,130	387,995	65,335	35,770	8,030

※各年度末現在

● 自動車台数調 (その1)

(単位:台) 資料:宮崎運輸支局

年次	平成15		平成16		平成17		平成18	
	(小林)	(須木)	(小林)	(須木)	(小林)	(須木)		
貨物車	普通車	1,076	99	1,066	97	1,083	91	1,193
	小型四輪	2,225	170	2,078	152	2,026	163	2,167
	被けん引車	15	-	14	-	14	-	14
	軽自動車四輪	7,587	682	7,570	694	7,855	703	8,226
乗合	自動車 (普通・小型)	112	8	116	8	121	8	125
	大型特殊	171	9	159	9	154	9	165
乗用車	普通車	4,397	242	4,583	235	4,663	233	4,937
	小型車	9,364	632	9,118	602	8,973	583	9,450
	軽四輪	6,352	337	7,071	362	7,651	409	8,670
特殊	用途車 (普通・小型)	509	31	511	31	496	29	509
二輪車	小型	375	20	401	20	423	17	454
	軽	280	18	288	14	304	14	340

※各年3月31日現在

● 自動車台数調 (その2)

(単位:台)

資料:税務課

年次	原 動 機 付 自 動 車			農 耕 車
	125cc~90cc	90cc~50cc	50cc以下	
平成15年	104	163	3,391	2,276
(小林)	102	148	3,093	2,125
(須木)	2	15	298	151
平成16年	111	162	3,273	2,269
(小林)	109	148	2,992	2,116
(須木)	2	14	281	153
平成17年	98	153	3,142	2,237
(小林)	96	139	2,865	2,087
(須木)	2	14	277	150
平成18年	100	160	3,098	2,248

※各年4月1日現在

● 郵便施設

資料:日本郵政公社九州支社

年次	総数	普通局	集配特定局	無集配特定局	簡易郵便局	切手販売所
平成18	59	1	1	3	8	47

※4月1日現在 (小林・須木合算数)

● 郵便物取扱状況

(単位:件)

資料:日本郵政公社九州支社

年度	普通郵便		特殊郵便		小包郵便	
	引受	配達	引受	配達	引受	配達
平成14	2,854,000	6,036,700	72,300	66,600	33,423	35,974
平成15	2,595,811	-	52,660	-	32,825	-
平成16	1,853,869	-	49,104	-	79,436	-
平成17	1,913,658	-	55,543	-	120,059	-

● 郵便切手販売状況

(単位:枚、千円)

資料:日本郵政公社九州支社

年度	葉書類		切手類		印紙類	
	枚数	金額	枚数	金額	枚数	金額
平成14	1,083,994	52,057	610,777	39,097	246,487	245,339
平成15	-	51,879	-	61,207	-	234,646
平成16	1,205,673	62,586	654,870	67,585	222,427	232,547
平成17	1,084,232	55,715	628,651	51,754	230,468	234,576

● 電話施設数状況

資料:NTT西日本(株)宮崎支店

年度	年度末施設数	人口当たりの普及率(%)
平成17	18,077	44.0
(小林)	17,158	44.1
(須木)	919	41.7

注:小林地区人口…38,891人、須木地区…2,206人

※平成13年度よりISDNも含める。

※年度末現在

● 公衆電話施設状況

(単位:台)

資料:NTT西日本(株)宮崎支店

年度	総数	カード専用	デジタル公衆	カード・硬貨併用
平成17	171	6	18	147
(小林)	166	6	18	142
(須木)	5	-	-	5

※年度末現在

15. 公安・消防

● 裁判所

資料:宮崎地方裁判所

名称	所在地	職員(人)		
		合計	常勤職員	非常勤職員
小林簡易裁判所	小林市大字真方112番地	23	5	18

※平成18年4月1日現在

● 民事事件

(単位:件) 資料:宮崎地方裁判所

年度	受 理			既 済	未 済
	合 計	旧 受	新 受		
平成17	1,417	78	1,339	1,336	81

※小林簡易裁判所(管轄地域:小林市、えびの市、西諸県郡)取扱の件数

● 刑事事件

(単位:件) 資料:宮崎地方裁判所

年度	受 理			既 済	未 済
	合 計	旧 受	新 受		
平成17	394	-	394	394	-

※小林簡易裁判所(管轄地域:小林市、えびの市、西諸県郡)取扱の件数

● 検察庁

資料:宮崎地方検察庁都城支部

名称	所在地	職 員				
		年度	合計	検察官	事務官	その他
小林区検察庁	小林市大字細野266-1	平成18	2 (2)	(2)	2	-

注:()内は宮崎地方検察庁都城支部との併任で外数である。

※平成18年4月1日現在

● 事件調査数

(単位:件) 資料:宮崎地方検察庁都城支部

年度	受 理			処 理				捜査中
	合計	警察より	その他	合計	起訴	不起訴	移送その他	
平成13	906	677	229	905	400	364	141	1
平成14	872	675	197	872	316	438	118	-
平成15	912	675	237	912	347	433	132	-
平成16	851	650	201	851	305	428	118	-
平成17	746	596	150	746	249	444	53	-

注:小林区検察庁(管轄地域:小林市、えびの市、西諸県郡)取扱の件数

● 法務局

資料:宮崎地方法務局都城支局

名称	所在地	職 員 数			司法書士	土地家屋調査士
		合計	事務官	その他職員		
宮崎地方法務局小林出張所	小林市大字細野266-1	9	8	1	16	18

※平成18年4月1日現在

● 各種登記事件

(単位:件、千円)

資料:宮崎地方法務局都城支局

年次	不動産登記			商業・法人等の登記		その他の登記		
	件数	個数	登録免除税	件数	登録免除税	件数	個数	登録免除税
平成13	14,901	46,669	159,923	782	7,684	-	-	-
平成14	20,094	44,217	164,445	814	7,525	1	1	-
平成15	19,305	44,249	104,974	854	9,134	-	-	-
平成16	41,825	64,548	93,049	838	8,275	5	5	48
平成17	18,593	45,869	112,894	874	8,750	6	7	768

※宮崎地方法務局小林出張所分(管轄地域:小林市、えびの市、西諸県郡)取扱の件数

● 警察署

資料:小林警察署

名称	管轄区域	交番	駐在所
小林警察署	小林市・野尻町・高原町	3	8

※平成18年4月1日現在

● 刑法犯発生検挙状況

(単位:件、人)

資料:小林警察署

年度	総数		凶悪犯		粗暴犯		盗犯		知能犯		その他	
	発生	検挙	発生	検挙	発生	検挙	発生	検挙	発生	検挙	発生	検挙
平成13	558	195	3	1	10	9	471	150	34	20	40	15
平成14	643	191	2	2	16	15	535	146	23	18	67	10
平成15	561	206	-	-	8	7	500	164	14	13	39	22
平成16	529	226	11	4	11	9	451	151	30	40	26	22
平成17	529	199	4	7	18	20	451	129	29	26	27	17

※小林警察署管内

● 特別法犯発生件数

(単位:件)

資料:小林警察署

年度	総数	狩猟・鉄砲・火薬	覚せい剤	その他
平成13	25	5	9	11
平成14	22	9	7	6
平成15	16	5	3	8
平成16	11	-	3	8
平成17	17	3	3	11

※小林警察署管内

● 青少年犯罪検挙状況

(単位:人)

資料:小林警察署

年度	総数		14歳未満		14歳~18歳		19歳	
	男	女	男	女	男	女	男	女
平成13	92	23	10	-	78	22	4	1
平成14	49	19	3	-	43	18	3	1
平成15	36	18	2	-	29	17	5	1
平成16	36	30	5	5	28	25	3	-
平成17	49	10	8	-	39	10	2	-

※小林警察署管内

● 交通事故

(単位:人)

資料:小林警察署

年度	総数			四輪		
	件数	負傷	死亡	件数	負傷	死亡
平成13	405	536	2	396	527	2
平成14	341	421	3	331	411	3
平成15	381	502	8	376	496	6
平成16	254	300	3	248	292	3
平成17	377	437	11	373	436	38

年度	二輪車			自転車・歩行者・その他		
	件数	負傷	死亡	件数	負傷	死亡
平成13	7	7	-	2	2	-
平成14	9	9	-	1	1	-
平成15	4	6	1	1	-	1
平成16	6	8	-	-	-	-
平成17	3	1	2	1	-	1

※小林警察署管内

● 警察取締に関する営業者数

(単位:人)

資料:小林警察署

年次	総数	質屋	古物商	行商
平成14	477	1	475	1
平成15	458	1	457	-
平成16	501	1	500	-
平成17	516	1	515	-
平成18	526	1	525	-

※各年4月1日現在

※小林警察署管内

● 風俗営業者数

(単位:人)

資料:小林警察署

年次	総数	カフェー	ダンスホール	パチンコ	麻雀	その他
平成14	50	16	1	10	6	17
平成15	60	28	2	13	7	10
平成16	46	13	1	11	6	15
平成17	46	13	1	12	7	13
平成18	44	12	1	11	7	13

※各年4月1日現在

※小林警察署管内

● 消防本部職員数

(単位:人)

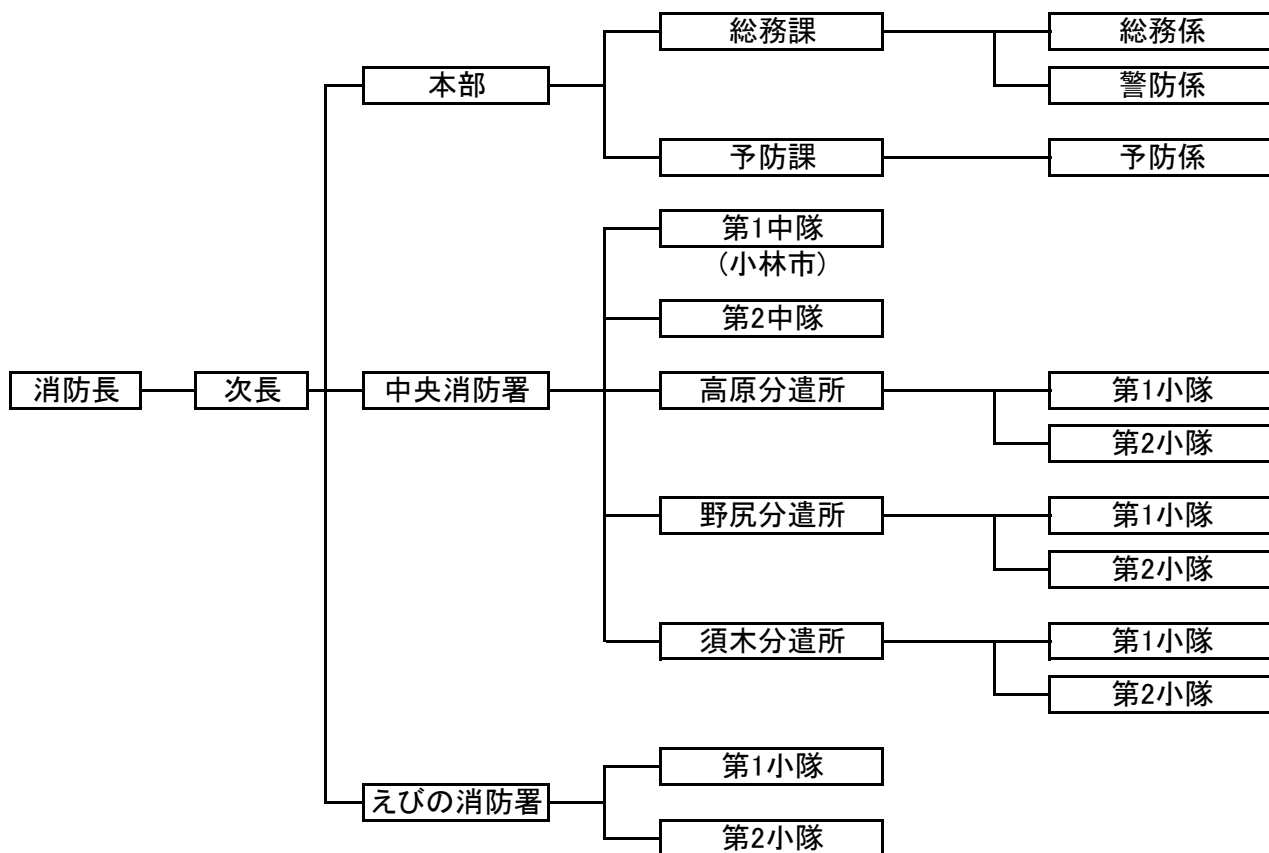
資料:西諸広域行政事務組合中央消防署

名称	総数	消防監	消防司令長	消防司令	消防司令補	消防士長	消防副士長	消防士	その他の職員
消防本部	16	1	1	1	5	2	1	4	1
中央消防署	34	-	-	1	7	5	6	15	-

※平成18年4月1日現在

● 西諸広域行政事務組合中央消防署機構

資料: 西諸広域行政事務組合中央消防署



● 原因別火災発生件数

(単位: 件) 資料: 西諸広域行政事務組合中央消防署

年度	総数	たき火	コンロ	火入れ	ストーブ	放火	たばこ	火遊び	その他
平成15	15	3	2	-	-	1	-	1	8
平成16	25	5	3	2	2	-	1	-	12
平成17	37	10	3	-	-	-	-	-	24

● 火災件数及び焼失面積

(単位: 件、㎡) 資料: 西諸広域行政事務組合中央消防署

年度	総数	建物火災							山林・その他の火災	
		件数	棟数		世帯数		焼失面積	件数	焼失面積	
			住家	非住家	全焼	半焼				
平成13	28	21	10	11	2	-	1,603	7	-	
平成14	20	13	8	5	2	1	639	7	1,000	
平成15	15	11	9	2	6	-	1,502	4	974	
平成16	25	14	9	5	6	-	705	11	2,200	
平成17	37	18	11	7	4	2	2,918	19	12,000	

※焼失面積は建物、山林のみ

● 火災損害調

(単位:千円、人)

資料:西諸広域行政事務組合中央消防署

年度	建物損害				林野損害	車両損害	その他	死傷者
	合計	建物	内容物	その他				
平成13	22,109	11,222	10,848	39	-	1,754	954	1
平成14	27,600	22,513	5,087	-	92	-	30	3
平成15	98,873	93,635	5,238	-	102	-	4	2
平成16	24,008	18,116	5,892	-	210	240	149	3
平成17	172,811	116,173	56,638	-	1,346	572	42	5

● 救急出動件数

(単位:件)

資料:西諸広域行政事務組合中央消防署

年度	総数	交通事故	労働災害	急病	一般負傷	自損行為	その他
平成13	988	158	15	523	110	17	165
平成14	1,050	141	7	517	106	15	264
平成15	1,071	127	5	535	116	23	265
平成16	1,227	124	4	570	138	25	366
平成17	1,317	143	11	661	151	17	334

● 消防水利

資料:総務課消防防災係

防火水槽			消火栓
20t以上～40t未満	40t以上	合計	
116	112	228	405

※平成18年4月1日現在

● 消防施設及び機械器具

資料:総務課消防防災係

詰所	警鐘台	サイレン吹鳴塔	水槽付自動車ポンプ	指令車	救急車	査察広報車	小型動力ポンプ	消防ポンプ自動車	無線局	
									基地局	移動局
20	7	2	-	1	-	-	14	8	2	36

※平成18年4月1日現在

● 消防団員数

資料:総務課消防防災係

総数	団長	副団長	分団長	副分団長	部長	班長	団員
402	1	4	7	18	21	101	250

※平成18年4月1日現在

16. 金融

● 市内金融機関の状況

(単位:百万円) 資料:市内各金融機関

種 別		普 通 銀 行				
年 度		平成13	平成14	平成15	平成16	平成17
預 金	総 額	68,761	68,725	70,120	68,637	68,433
	当 座 預 金	721	393	547	437	363
	普 通 預 金	30,114	32,737	36,524	38,001	40,002
	通 知 預 金	138	58	15	132	294
	定 期 預 金	34,697	31,999	30,206	27,102	24,979
	定 期 積 金	804	839	459	546	538
	納 税 準 備	13	7	8	6	7
そ の 他	2,274	2,692	2,361	2,413	2,250	
預 金 の うち 一 般 預 金		59,912	63,223	64,841	62,717	64,693
貸 出 金	総 額	39,060	38,545	36,882	34,974	35,557
	手 形 貸 付	5,228	5,254	3,857	3,407	2,696
	証 書 貸 付	31,006	30,873	30,657	29,342	30,534
	当 座 貸 越	2,277	2,037	1,994	1,943	2,074
	割 引 手 形	549	381	374	282	253

種 別		農 協 ・ 信 用 金 庫 ・ 労 働 金 庫				
年 度		平成13	平成14	平成15	平成16	平成17
預 金	総 額	76,646	78,782	78,446	75,669	76,216
	当 座 預 金	116	87	113	97	91
	普 通 預 金	22,239	26,398	25,496	26,816	28,411
	通 知 預 金	193	28	44	5	0
	定 期 預 金	49,385	48,291	49,138	45,703	44,768
	定 期 積 金	3,620	3,497	3,390	2,771	2,603
	納 税 準 備	-	-	-	-	-
そ の 他	1,093	481	265	277	343	
預 金 の うち 一 般 預 金						
貸 出 金	総 額	37,810	33,025	33,404	31,062	30,177
	手 形 貸 付	6,544	2,085	1,915	1,784	1,042
	証 書 貸 付	25,263	27,335	28,115	26,249	26,091
	当 座 貸 越	5,817	3,460	3,273	2,937	2,983
	割 引 手 形	186	145	101	92	61

※各年年度末現在

17. 年表

● 小林市年表

西 曆	年 号	月 日	事 項
1889	明治22	5.1	市町村制の施行に伴い、小林村・須木村が発足
1912	大正元	11.8	小林町制施行
1913	大正2	3.6	民間電話開通
1930	昭和5	3.21	西小林郵便局開設
1933	昭和8	12.5	「須木の滝」が県の名勝に指定
1934	昭和9	3.16	霧島連山一帯を霧島国立公園に指定
		4.17	「伊東塚」が県指定史跡となる
		12.13	須木村役場新庁舎建設起工式
1939	昭和14	1.17	小林古墳6基が県指定史跡となる
		7.20	東方郵便局開設
1948	昭和23	4.1	県立小林高等学校発足
1950	昭和25	4.1	小林市単独市制施行
		5.1	養護老人ホーム「慈敬園」開設
		7.1	市立中央保育所開所
		11.1	霧島が日本観光地百選に入る
		12.28	市営球場完工
1951	昭和26	1.28	第1回市内一周駅伝競走大会開催
		7....	市営西小林診療所開設
		10.1	市福祉事務所設置
1952	昭和27	10.21	須木村中央公民館完成
		11.1	市教育委員会設置
		〃	須木村教育委員会設置
1953	昭和28	4.1	市立小林病院開設
		6.18	市立白梅寮(母子寮)開設
		10.14	小林電報電話局が郵便局から分離、新局舎に移転
1954	昭和29	4.1	区長制度実施
1955	昭和30	2.10	旧軍谷トンネル開通
		4.1	市制5周年記念式典挙行
		7.1	し尿処理を市営として操業開始
		7.14	細野簡易水道完工
		...	原地区簡易水道完工
1956	昭和31	3.31	県淡水魚業指導所小林総合養魚場開設
		11.23	市豊年祭催行
1957	昭和32	7....	第1回市民水泳大会開催
		11.19	南霧島有料道路開通
		12.22	小林高校、第8回全国高等学校駅伝競走大会で初優勝
1958	昭和33	4.27	NHK小林放送局開局
		4.30	村立須木診療所発足
		7.31	須木中学校県ジュニアバレーボール大会優勝
		8.19	北霧島道路開通
		10.10	第1回市民大会催行
		〃	霧島国立公園一帯を鳥獣保護区域に指定

西 曆	年 号	月 日	事 項
1959	昭和34	2.17	新燃岳爆発
		3.9	綾第2発電所完成、運転開始
		4.8	西諸医師会立小林准看護学校開校
		4.14	霧島火山観測所完成
		5.1	宮崎～熊本間「準急えびの号」運行開始
1960	昭和35	1.22	NHK小林放送局第二放送開始
		4.1	市制10周年記念式典挙行
		〃	市消防署発足
		〃	幸ヶ丘小学校開設
		5.15	第1回市民球技大会開催
1961	昭和36	7.12	綾第1発電所完成、運転開始
		1.24	須木村商工会発足
		4.1	県立小林工業高等学校創立
1962	昭和37	10.28	霧島有料道路全線開通
		2.5	上水道通水式
		4.27	西諸医師会館落成
		5.7	市生活改善センター完工
		11.2	第1回総合文化祭開幕
1963	昭和38	11.3	第1回村民体育大会開催
		5.13	須木郵便局庁舎落成
		10.1	内山へき地保育所開所
1964	昭和39	10.23	低開発地域工業開発地区の指定を受ける
		1.1	小林市社会福祉協議会発足
		3.22	小林・高原・野尻・飯野の電話が即時通話となった
		4.1	県立小林商業高等学校開設
		4.30	旧市庁舎閉庁式開催
1965	昭和40	5.2	新市庁舎開庁式開催
		11.30	村道奈佐木・内山線開通
		4.30	小林高等職業訓練所完工
1966	昭和41	9.4	県立小林青年技術館完工
		1.14	霧島広域農業経済圏指定
1967	昭和42	3.11	市し尿処理場完工
		4.8	高千穂学園小林西高等学校開校
		4.21	県保健所新築移転(西町)
		4.25	市民憲章制定、道徳高揚都市宣言
		9.12	霧島広域農業経済圏整備事業計画決定
		9.13	小林家畜市場完工
		10.1	須木村立中央保育所開所
		11.9	小林自動車専門学校(後の小林共立自動車学校)開設
		3.30	市ごみ焼却場完工
1968	昭和43	5.30	小林西諸地域視聴覚ライブラリー発足
		11.26	消防署が県保健所跡に移転
		2.21	えびの地震発生
1968	昭和43	6.14	エヒメアヤメ自生南限地が国の天然記念物に指定される
		8.2	霧島岑神社御神像6躰が市指定有形文化財第1号となる

西 暦	年 号	月 日	事 項
1969	昭和44	4.1	鳥田町保育所開所
		10.27	市葬祭センター落成
		12.23	霧島西部地区生鮮食料品卸売市場起工式
1970	昭和45	1.10	本町商店街アーケード完成
		1.18	須木村立小中学校給食センター完成、完全給食開始
		4.1	県小林総合養魚場が県水産試験場小林分場となる
		5.1	須木村、過疎地域振興特別措置法に基づく過疎地域の指定を受ける
		10.9	市制20周年記念式典挙行
		10.20	九州グンゼ(株)宮崎工場操業開始
1971	昭和46	3.8	九州グンゼ(株)宮崎工場創業式挙行
		4.4	小林市老人センター「百歳会館」開設
		5.21	九州グンゼ須木分工場操業開始
		6.24	村立須木診療所落成
		7.28	西諸広域行政事務組合設立
1972	昭和47	2.15	小林市総合計画策定
		4.6	新軍谷トンネル開通
		5.15	新市民病院開院
		8.3	須木村立歯科診療所開設
1973	昭和48	10.26	西諸広域行政事務組合消防本部発足
		2.3	九州縦貫自動車道宮崎線起工
		4.5	西諸広域消防が業務開始
		4.8	天皇・皇后両陛下をお迎えして第24回全国植樹祭開催
		4.11	市養護老人ホーム慈敬園新築移転
		4.15	西諸広域北分遣所発足
		5.1	市民病院に人工腎臓センター設置
		11.3	村民体育大会開催
1974	昭和49	3.5	全国植樹祭記念公園第1号に永田平公園が決まる
		3.31	小林市・西諸地区農業共済組合が広域合併、「西諸県農業共済組合」として新発足
		〃	奈佐木小、田代八重小廃校、須木小学校へ統合
		4.27	62年間吉都線を走りつづけたSL引退
		5.1	小林西諸地区の農協が広域合併、「小林地区農業協同組合」として新発足
		6.29	市中央公民館・勤労青少年ホームが完工
1975	昭和50	11.7	市民体育館完工
		2.1	3館合同落成式開催(市民体育館・中央公民館・勤労青少年ホーム)
		4.15	特別養護老人ホーム「ひなもり園」設置
		5.14	常陸宮ご夫妻を迎えて夷守台で記念植樹
		5.23	村の天然記念物誕生(第1号レンゲツツジ、第2号ケナシ・ベニバナ・ヤマシャクヤク)
1976	昭和51	3.4	九州縦貫自動車道(えびの～高原間)開通
		3.26	木浦木小・中学校閉校
		4.10	重度身体障害者施設「野菊の里」開設
		10.1	村民憲章・村木・村花・村鳥・村旗制定
1977	昭和52	2.19	蒸気機関車「C58-277」が緑ヶ丘公園で設置披露

西 暦	年 号	月 日	事 項
		4.1	永仁の碑が市指定有形文化財となった
		6.7	小林野尻高原衛生事業事務組合設立
		12.11	須木中学校創立30周年記念式典挙行
1978	昭和53	3.25	小林高校女子、第8回全国高校バスケットボール選抜優勝大会で初優勝
		3.31	三之宮峡一帯が県緑地環境保全地域の指定を受けた
		6.15	須木村にテレビ民放中継局設置
		11.3	第1回市民表彰式開催
1979	昭和54	2.9	1市2町(小林・高原・野尻)衛生事業組合し尿処理場完工
		3.11	第1回村民駅伝大会開催
		3.31	村民体育館完成
		5.15	市中央児童センター落成
		8.7	全国高校総合体育大会女子バスケットボールで小林高校優勝
		10.5	求人情報テレホンサービス開始
1980	昭和55	3.28	市清掃工場完工
		4.1	社会福祉法人「ありの実園」設置
		8.2	小林工業高校、全国高校総体新体操で初優勝
		10.1	市の木(桜)・市の花(コスモス)・市期制定
		10.6	須木村役場新庁舎起工式
		10.26	市制施行30周年記念式典挙行
1981	昭和56	3.25	西小林児童センター完工
		4.10	市制施行30周年記念植樹祭挙行
		10.12	市立図書館完工
		11.2	須木村役場庁舎落成式・祝賀会
		11.3	須木村民歌・新村民音頭制定
		11.20	内山小学校創立100周年記念式典
1982	昭和57	3.30	小林市新総合計画策定
		3.31	中河間地区生活改善センター落成
		5.1	山幸株式会社須木工場操業開始
		6.5	市社会福祉センター落成
		10.26	市食肉センター完工
		11.3	第1回むらまつり開催
1983	昭和58	3....	小林堆肥センター設置
		4.1	市民相談室開設
		8.1	市制情報テレホンサービス開設
		12.25	第1回県女子駅伝競走大会で小林市が優勝
1984	昭和59	1.31	優良町村全国表彰を受賞
		3.1	老人福祉デイサービス事業開始
		4.4	市勤労者体育センター完工
		5.30	「花と緑のまちづくり」の指定を受ける[国土庁]
		7.4	西諸広域葬祭センター完工
		9.13	小林家畜市場完工
1985	昭和60	3.28	全国名水百選に「出の山湧水」が選ばれる[環境庁]
		8.3	すきむら河川プール完成
		12.1	総合運動公園多目的広場完成
		〃	霧島有料道路無料開放

西 暦	年 号	月 日	事 項
1986	昭和61	4.1	消防団、分団制をとる(1団、4分団、13個部編成)
		4.25	霧島屋久国立公園管理官事務所開設
		11.17	皇太子ご夫妻をお迎えして第10回全国育樹祭開催
1987	昭和62	12.6	小林市シルバー人材センター設立
		5.28	宮崎種畜牧場が豚受精移植に成功
		6.30	運輸省国際観光モデル地区に小林市が第2次指定
1988	昭和63	9.10	国道265号線須木・小林間道路改良完成
		3.24	県食肉衛星検査所小林支所落成
		4.8	県緑化推進委員会西諸県支部が小林植樹祭を催行
1989	平成元	4.12	乗合タクシー導入許可
		4.27	すきむらんどオープン
		1.8	昭和から平成へ改元
1990	平成2	4.27	「ふるさといきものの里」に出の山のホテルが選ばれた
		6.12	置村百年記念式典開催
		7....	「日本一星空の美しい町」に認定された
1991	平成3	10.23	花木製作所株式会社と大和合成樹脂工業株式会社調印
		3.27	市議会で核兵器廃絶・平和都市宣言を議決
		4.28	東方大丸太鼓橋が市指定有形文化財となった
1992	平成4	9.29	ふれあいコスモスin霧島、生駒音楽祭・コスモスパラダイスin生駒開催
		11.22	市制40周年記念式典挙行
		9.30	第3次小林市総合計画策定
1993	平成5	10.21	特別養護老人ホームひなもり園に小林第1介護支援センターを開設
		11.25	新燃岳の火山活動が活発化したため、新燃岳とその付近への登山は禁止となる
		4.17	市ふれあい農園、市シルバーハウス開園
1994	平成6	4.24	市コスモスホール落成
		9.12	小・中学校週5日制(月1回)導入
		9.30	モデル地区で資源ゴミ回収スタート
1993	平成5	10.26	東栗巣野六地藏幢、鰐口が市指定有形文化財に、粥餅田古戦場跡、東二原地下式横穴群、永久井野かくれ念仏洞が市指定史跡となった
		11.15	鳥田町小学校創立百周年記念式典開催
		1.12	小林市文化会館落成
1993	平成5	3.9	高齢者給食宅配便出発式を行う(シルバーランド望峰の里)
		4.3	西小林診療所完工
		5.7	広域総合的な圏域づくりのため「にしもろはひとつ」推進協議会発足
1993	平成5	6.5	市完全土曜閉庁制実施
		6.1	須木村、し尿処理施設環境センター完成
		7.7	宮崎フリーウェイ工業団地造成事業協定、県庁で調印
1993	平成5	8.8	第75回全国高等学校野球選手権記念宮崎大会で小林西高校(夏の甲子園大会でベスト8進出)優勝
		9.1	福祉共同作業所「ふれあいの里」開所
		10.6	有楽椿が市指定天然記念物となった
1994	平成6	1.18	北きりしまコスモドーム落成
		3.10	ふるさと定住住宅完成
		4.23	森永貞一郎氏胸像除幕、記念館落成

西 暦	年 号	月 日	事 項
		4.28	すきむらんどに淡水魚展示館オープン
		10.1	北きりしま物産センター「四季彩館」落成
1995	平成7	1.20	小林ふるさと市民の会設立
		1.31	市議会で市議会議員定数の削減を議決(26人から25人へ)
		3.28	北きりしま大橋開通
		4.2	北きりしまリゾート牧場「コスモス牧場」開場
		5.25	県出の山淡水魚展示館落成
		8.1	特別養護老人ホーム「美穂の里」完成
1996	平成8	10.10	市民体育大会で市総合運動公園陸上競技場のこけら落とし
		3.19	特別養護老人ホーム「陽光の里」落成
		3.25	新石氷橋完工
		4.25	出の山名水ホテル館完成
		5.1	コスモス牧場に畜産資料館開館
		5.8	西小林中学校創立50周年式典
		6.28	ふるさと永久井野橋・ふれあいの里公園開通・開園式
		6.1	内山地域福祉センター完成
		7.20	「残したい音風景百選」に三之宮峡の「櫓の轟」が選ばれる
		8.25	『〇「わ」伝心小林・よか人・よかまち・よか自然』市民大会開催
		11.9	ねんりんピック'96、ペタンク大会開催
		12.20	第3次小林市総合計画・後期総合計画策定
1997	平成9	1.14	心身障害者通院施設「ほのぼの園」を「ふれあいの里」に併設
		2.19	市防災行政無線開局式
		4.15	市給食センター落成
		4.16	小林シルバーワークプラザ開所
		4.30	「東方地区における産業廃棄物中間処理施設についての市民投票に関する条例」を市議会で可決
		7.25	市主催産業廃棄物学習会の開催(～10月3日まで、計9回)
		11.16	東方地区における産業廃棄物中間処理施設の賛否を問う市民投票を執行、建設反対票が多数
1998	平成10	3.20	県道宮崎須木線、麓トンネル完成
		5.15	市農村環境改善センター開館
		7.4	「まちの駅・スマイル館」が中央通りにオープン
		7.10	ひなもり台オートキャンプ場オープン
		7.31	東方地区における産業廃棄物中間処理施設(九州北清・北清企業)と「環境保全に関する協定書」を締結
		10.8	出の山の県水産試験場でチョウザメの人工ふ化に成功
		11.26	県西諸県農業改良普及センター新庁舎落成
		12.1	事件・事故・災害などに対する「タクシー110番通報制度」発足
1999	平成11	3.15	KNTクリーンセンター(し尿処理場)完工
		〃	地域振興券の交付開始
		6.12	小林総合運動公園市営野球場落成記念式典及び招待高校野球大会開催
		7.16	西諸地域介護認定審査会発足
		9.1	在宅介護支援センター(基幹型)開設
		9.20	介護保険制度「要介護認定申請」受付開始
		9.29	「小林市環境基本条例」制定(平成12年4月1日施行)

西 暦	年 号	月 日	事 項
		11.15	田代八重ダム・発電所完成
		12.28	すきむらんど温泉「かじかの湯」オープン
2000	平成12	1.10	祝日法改正に伴い「成人式」を第2日曜日に指定
		3.11	東方中学校校舎落成および学校創立50周年記念式典開催
		3.25	NPO法人「ふるさとづくり山水会」発足
		〃	県内2ヶ所で口蹄疫発生のため半径50km圏内の搬出制限地域に指定される(小林市では発生していない)
		4.1	知的障害者授産施設「ふれあいの里」落成式
		4.22	小林総合運動公園市営テニスコート落成記念テニス大会開催
		5.10	口蹄疫安全宣言の発表
		10.6	市の鳥「ヒバリ」に決定
		11.12	市制施行50周年記念植樹祭開催
		11.16	小林工業高等学校創立40周年記念式典
		11.22	小林市制施行50周年記念式典
		11.25	小林少子化対策フォーラム開催
2001	平成13	2.21	県営市谷地区ほ場整備事業の竣工式
		2.24	小林市郵政まちづくり協議会が記念植樹祭
		3.16	小林公共下水道事業に伴う小林浄化センター操業開始
		3.19	戸籍システムの電算化に伴い新システムの稼働式が行われる
		3.25	小林工業高等学校男子新体操部、全国高校選抜大会で初優勝
		3.27	第4次小林市総合計画策定
		4.1	小林市情報公開制度のスタート
		5.13	永久津中学校の校舎落成式
		6.11	生活支援ハウス(うらら館)がひなもり園内に完成
		9.1	小林市・えびの市・西諸県郡の5つの森林組合が合併
		10.26・27	第6回全国くりサミットin須木開催
		11.11	須木村、青森県小泊村との友好村締結式
		11.17	小林高等学校創立80周年記念式典
		12.4	市営牧場で受精卵移植センター建設起工式
2002	平成14	2.1	野菊の里に身体障害者デイサービスセンターが開所
		3.28	「オオヨドガワゴロモ自生地」を市天然記念物とし、市の文化財に指定
		4.1	完全学校週5日制が全ての学校で始まる
		4.20	小林市受精卵センター及びたい肥化処理施設竣工式
		4.21	小林総合運動公園市営プール完成記念式典
		5.24	三松中学校校舎落成式
		7.9	三之宮峡が「全国遊歩道百選」に決定
		7.26	須木村シルバー人材センター設立
		8.8	小林西高校女子ソフトボール部が、岐阜県で開催された全国大会で優勝
		8.10	文化会館10周年記念事業として、NHKのど自慢開催
		10.19	小林中学校新体操部が東京で開催された全国大会で優勝
2003	平成15	1.9	西諸地域市町村任意合併協議会設立
		3.31	小林市男女共同参画基本計画策定
		〃	小林市環境基本計画策定
		〃	小林市高齢者保健福祉計画策定
		4.1	市民病院の産婦人科が一時休止に入る

2006(平成18)年度版 小林市統計書

平成19年 3月 発行

編集・発行 小林市企画調整課

小林市大字細野300番地

TEL 0984-23-0456

FAX 0984-25-1037

e-mail:k_kikaku@city.kobayashi.lg.jp

印刷 金子印刷所(有)

