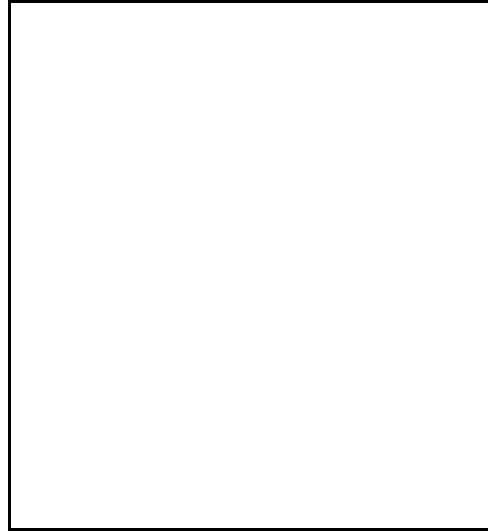


2007(平成19)年度版

小林市統計書

小 林 市



発刊によせて

2007(平成19)年度版「小林市統計書」をここに刊行します。

本書は、平成19年度中に調査あるいは統計としてまとめた本市の基礎資料となる一冊です。本市の人口、産業、社会、教育及び文化等の市勢のあらゆる分野にわたる基本的な統計資料を総合的かつ体系的に収録し、現状と発展の推移を明らかにするという編集方針により作成しました。編集にあたり、貴重な資料の提供、その他格別のご協力をいただきました関係各位に心から感謝しますとともに今後とも一層のご指導とご協力を賜りますようお願いいたします。

この小林市統計書が、行政施策はもとより企業経営の計画、立案さらには各位の生活向上の指針として幅広く活用され、本市発展の役割の一端を担うことを願っています。

平成20年3月

小林市長

利用される方へ

1. 本書は小林市の市勢全般に関する統計資料を収録したものです。
資料の収録は、項目によっては毎年のほか、3年毎・5年毎の調査に基づく資料などもありますので収録期間は統一してありません。
2. 資料は主に官公庁・団体・企業からの報告によるものまたは本市で直接収集したもので、資料の出所を各表の右上部に掲げてあります。
3. 資料の期間、時点は各表左下部に注記しました。なお、「年次」は1月1日から12月31日までを表し、「年度」は4月1日から3月31日までを表しています。
4. 数字の単位未満については、原則として四捨五入または切捨てをしているため、総数と内訳が一致しない場合もあります。
5. 数字の単位については各表右上部に掲げてありますが、明らかなものは省略しました。
6. 統計表中の符号の用法は、次のとおりです。

「0」	———	単位未満
「-」	———	皆無または該当数字なし
「…」	———	不詳・不明
「x」	———	該当数字はあるが、統計法上公表を差し控えたもの
「△」	———	負数(減少をあらわす)
7. 利用にあたって、さらに詳細な資料を必要とされる場合は、企画調整課統計係（電話 0984-23-0456、E-MAIL : k_kikaku@city.kobayashi.lg.jp ）に照会してください。

目次

1. 位置・土地・気象

位置	1
市の木等	1
面積	1
ばく布	1
河川	1
山岳	1
気象	1

2. 人口

人口・世帯の推移	2
自然動態人口	3
社会動態人口	3
外国人国籍別人口	3
年齢別人口(3区分)	3
年齢(5歳階級)、男女別高齢単身者数	4
年齢別(男女別)人口	4
昼間人口	5
区別人口	5
産業(大分類)、男女別15歳以上就業者数	
産業(大分類)、年齢別15歳以上就業者数	6

3. 議会

歴代議長	7
歴代副議長	7
議会実績(その1)	7
議会実績(その2)	7
市議会議員名簿	8

4. 行政

歴代市長	9
歴代助役	9
歴代収入役	9
歴代副市長	9
歴代須木区長	9
市役所機構及び職員数	10
選挙人名簿登録人員	11
農業委員会委員選挙人名簿登録人員数	11
公職選挙投票状況	11

5. 財政

一般会計予算(当初予算)	12
特別会計・企業会計(当初予算)	13
一般会計決算	13
特別会計決算	13

水道事業会計決算(企業会計)	13
病院事業会計決算(企業会計)	14
未償還市債の内訳(一般会計)	14
年度末未償還市債額	14
年度別起債額	14
市税収納状況(平成18年度)	14
県税収納状況(平成18年度)	15
その他の収入(平成18年度)	15
課税された固定資産課税標準額	15
課税された土地	15
課税対象調べ	16
課税された家屋	16
市有財産調べ(その1)	17
市有財産調べ(その2)	17

6. 市民所得

市内総生産	18
市民所得	19

7. 農林業

農家数と経営耕地面積、耕作放棄地面積	20
総農家数、販売農家(専業・兼業別)、自給的農家数	20
販売農家の年齢別世帯員数	20
販売農家の経営耕地面積規模別	
経営体数	20
販売農家の経営耕地の状況	20
販売農家の農産物販売金額規模別	
農家数	20
販売農家の農業用機械所有台数	21
畜産生産状況	21
酪農	21
市営食肉センター利用状況	21
普通作物生産状況	22
工芸、園芸作物生産状況	22
林産物生産状況	22
公私有林野面積	23
公私有林野伐採面積と材積	
及び造林面積	23
農業算出額及び生産農業所得	23
農業委員会処理事業量	24
農業経営基盤強化促進事業	24
農業共済金支払状況	24

農業共済引受状況	24
8. 商工業	
商店数、従業者数、販売額の推移	25
産業別事業所数、従業者数、売場面積等	25
産業別商店数、従業員数、販売額	26
事業所数、従業員数、製造品出荷額等 (従業者4人以上)	27
産業(中分類)別事業所数、従業者数、給与額等	27
事業所数、従業員数(全事業所)	27
産業別事業所数、従業員数(全事業所)	28
中小企業融資預託利用状況	28
観光地別観光客数	28
9. 民生労働	
民生委員及び福祉主事	29
母子生活支援施設	29
募金の状況	29
身体障害者手帳交付状況	29
生活保護状況	29
社会福祉施設	29
保育所	30
国民年金支給状況	30
一般職業紹介状況(パートを含む)	30
新規学卒者の取扱状況	30
失業給付金支給状況	30
労働組合組織状況	31
10. 保健・衛生・環境	
国民健康保険加入状況	32
国民健康保険給付状況	32
国民健康保険税収納状況	32
介護保険被保険者数	33
介護保険要介護(要支援)者数	33
介護保険料(第1号被保険者分) 収納状況	33
介護保険給付利用状況	33
小林保健所職員数	33
医療品等販売業者	34
医療施設	34
環境衛生関係施設	34
医療保健関係者数	34
死因別死亡者数	34
感染症発生状況	34
市民病院職員数	35
市民病院建物病床数	35
市民病院利用状況	35
1歳6ヶ月児健康診査実施状況	35

予防接種実施状況	35
市営墓地数	36
ごみ処理状況	36
葬祭センター利用状況	36
11. 教育・文化	
幼稚園の概要	37
小学校の概要	37
中学校の概要	38
養護学校の概要	38
高等学校の概要	39
各種学校の概要	39
中学校・高等学校卒業生の進学及び 就職状況	39
中学校・高等学校卒業生の産業別 就職状況	40
図書館蔵書数	40
年間貸出利用状況	40
貸出文庫利用状況(図書館)	40
文化会館利用状況(1)	41
文化会館利用状況(2)	41
公民館設置状況	41
公民館利用状況	41
公民館各種講座	42
勤労青少年ホーム年間利用状況	42
勤労青少年ホーム登録会員数	42
勤労青少年ホーム教養講座	42
勤労青少年ホームクラブ活動状況	42
放送局	42
テレビ普及状況	42
文化財一覧	43
12. 水道・電気	
上水道概要	44
上水道給水状況	44
上水道総配揚水管(延長)	44
上水道利用状況	45
簡易水道概要	45
簡易水道給水状況	45
簡易水道送配水管(延長)	45
飲料水供給施設	46
飲料水給水状況	46
飲料水送配水管(延長)	46
水道施設の状況(須木地区)	46
電気設備	46
電灯契約口数及び使用電力量	46
契約数及び使用電力量	47

13. 建設・住宅・下水

都市計画法適用区域	48
都市計画用途地域	48
都市計画準防火地域	48
都市公園	48
国道・県道	49
市道	49
橋梁	49
市営住宅・教職員住宅	49
居住世帯の有無別住宅数	49
住宅の種類・構造、建築の時期	50
住宅の所有の関係	50
下水道等整備状況	50

14. 運輸・通信

宮崎自動車道小林I・C年度別1日平均 交通量	51
宮崎交通運行状況及び乗客数	51
JR乗客状況	51
自動車台数調べ（その1）	51
自動車台数調べ（その2）	52
郵便施設	52
郵便物取扱状況	52
郵便切手販売状況	52
電話施設数状況	52
公衆電話施設状況	52

15. 公安・消防

裁判所	53
民事事件	53
刑事事件	53
検察庁	53
事件調査数	53
法務局	53
各種登記事件	54
警察署	54
刑法犯発生検挙状況	54
特別法犯発生件数	54
青少年犯罪検挙状況	54
交通事故	55
警察取締に関する営業者数	55
風俗営業者数	55
消防本部職員数	55

西諸広域行政事務組合中央消防署 機構	56
原因別火災発生件数	56
火災件数及び焼失面積	56
火災損害調	57
救急出動件数	57
消防水利	57
消防施設及び機械器具	57
消防団員数	57

16. 金融

市内金融機関の状況	58
-----------	----

17. 年表

小林市年表	59～67
-------	-------

1.位置・土地・気象

● 位置

資料:企画調整課

方位	地点	東 経	北 緯
市 役 所	大 字 細 野 300 番 地	130度58分30秒	31度59分35秒
須 木 庁 舎	須 木 大 字 中 原 1757 番 地	131度4分29秒	32度4分27秒
極 東	須 木 大 字 中 原	131度15分	-
極 西	霧 島 山 ・ 韓 国 岳	130度52分	-
極 北	須 木 大 字 鳥 田 町	-	32度10分
極 南	霧 島 山 ・ 高 千 穂 峰	-	31度53分

● 市の木等

資料:企画調整課

種 類	市の木	市の花	市の花木	市の鳥	市の昆虫
名 称	モミ	コスモス	桜	あおぼと	蛍

※平成19年2月22日制定

● 面積

資料:企画調整課

面 積 *)	広 域	
	東 西	南 北
474.23km ²	約30.5km	約32km

*) 一部境界未定

● ばく布

資料:企画調整課

名 称	所 在 地	高 さ(m)	巾(m)
櫓 の 轟	大 字 東 方	7.5	3.6
赤 松 轟	大 字 南 西 方	14.5	2.4
永 ふ た き 轟	大 字 北 西 方	9.1	2.4
須 木 の 滝	須 木 大 字 下 田	15.2	18.0

● 河川

資料:企画調整課

水系名	幹支川の別	河川名	流域面積 (km ²)	流路延長 (km)
大淀川	1支	岩 瀬 川	368.9	63.5
"	2支	石 氷 川	85.3	14.9
"	"	辻 之 堂 川	69.8	13.0
"	3支	洗 出 川	9.3	5.0
"	"	真 方 川	20.7	8.5
"	2支	谷 ノ 木 川	39.7	...
"	3支	巢 ノ 浦 川	27.2	...
"	1支	本 庄 川	505.5	72.2
"	2支	綾 北 川	212.8	59.2
"	1支	浦 の 名 川	68.3	36.6

● 山岳

資料:企画調整課

名 称	所 在 地	高 さ(m)
大 幡 山	霧 島	1352.5
新 燃 岳	"	1420.8
獅 子 戸 岳	"	1429.0
夷 守 岳	"	1344.1
韓 国 岳	"	1700.3
大 森 岳	須 木	1109.0
東 俣 山	"	951.0
七 熊 山	"	929.0
西 俣 岳	"	917.0

● 気象

資料:気象庁

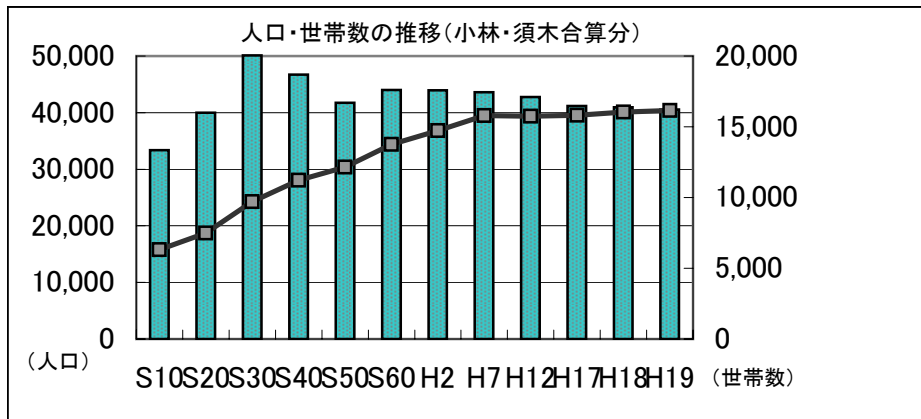
区 分	平均気温(°C)	最高気温(°C)	最低気温(°C)	降水量(mm)	最大日降水量(mm)	日照時間
平成19年	16.6	36.6	-4.2	2276.0	165.0	2,120.1
1月	6.5	16.5	-0.8	54.0	17.0	153.6
2月	9.3	19.5	-4.2	105.0	33.0	163.1
3月	10.3	24.2	-0.8	154.0	40.0	213.1
4月	13.7	25.6	-0.8	161.0	60.0	170.5
5月	18.8	31.8	8.5	220.0	66.0	239.7
6月	22.0	31.5	13.2	356.0	63.0	117.1
7月	26.0	36.6	19.0	639.0	165.0	149.2
8月	26.4	35.2	20.9	179.0	54.0	207.8
9月	24.9	32.2	17.4	207.0	74.0	183.6
10月	19.7	30.2	6.4	29.0	18.0	198.1
11月	12.7	22.6	-0.4	85.0	65.0	184.9
12月	8.7	18.8	0.3	87.0	37.0	139.4

※気象庁ホームページより (<http://www.jma.go.jp/>)

2.人口

● 人口・世帯の推移

資料: 企画調整課



年次	世帯数	人口			人口密度 (人/km ²)
		総数	男	女	
昭和10年	6,303	33,368	16,996	16,372	70.4
(小林)	5,757	29,834	15,123	14,711	129.3
(須木)	546	3,534	1,873	1,661	14.5
昭和20年	7,488	39,972	18,639	21,333	84.3
(小林)	6,578	35,882	16,678	19,204	155.4
(須木)	910	4,090	1,961	2,129	16.8
昭和30年	9,712	50,135	24,603	25,532	105.7
(小林)	8,543	44,314	21,585	22,729	192.0
(須木)	1,169	5,821	3,018	2,803	23.9
昭和40年	11,219	46,745	22,311	24,434	98.6
(小林)	10,066	41,922	19,896	22,026	181.6
(須木)	1,153	4,823	2,415	2,408	19.8
昭和50年	12,154	41,731	19,705	22,026	88.0
(小林)	11,206	38,325	18,054	20,271	166.0
(須木)	948	3,406	1,651	1,755	14.0
昭和60年	13,751	44,031	20,817	23,214	92.8
(小林)	12,796	40,976	19,339	21,637	177.5
(須木)	955	3,055	1,478	1,577	12.5
平成2年	14,720	43,954	20,757	23,197	92.7
(小林)	13,776	41,048	19,389	21,659	177.8
(須木)	944	2,906	1,368	1,538	11.9
平成7年	15,781	43,626	20,751	22,875	92.0
(小林)	14,807	40,840	19,392	21,448	177.0
(須木)	974	2,786	1,359	1,427	11.4
平成12年	15,754	42,777	20,138	22,639	90.2
(小林)	14,857	40,346	19,002	21,344	174.8
(須木)	897	2,431	1,136	1,295	10.0
平成17年	15,819	41,150	19,243	21,907	86.8
(小林)	14,942	38,923	18,197	20,726	168.7
(須木)	877	2,227	1,046	1,181	9.1
平成18年	16,041	40,965	19,157	21,808	86.4
平成19年	16,145	40,576	18,960	21,616	85.6

※10月1日現在(国勢調査人口。ただし、平成18年・19年は現住人口)

※小林地区面積…230.76km²、須木地区面積…243.47km²(両地区一部境界未定のため推定値)

※現住人口…国勢調査人口から、住民基本台帳の移動(転出・入、出生、死亡など)分人口を増減して算出した人口

● 自然動態人口

資料:企画調整課・市民課

年次	出生			死亡			自然増減	死産	婚姻	離婚
	総数	男	女	総数	男	女				
平成15年	361	198	163	456	244	212	△ 95	12	215	110
(小林)	341	189	152	412	224	188	△ 71	11	206	104
(須木)	20	9	11	44	20	24	△ 24	1	9	6
平成16年	366	201	165	435	236	199	△ 69	21	220	94
(小林)	355	194	161	392	210	182	△ 37	18	212	90
(須木)	11	7	4	43	26	17	△ 32	3	8	4
平成17年	352	175	177	454	243	211	△ 102	11	216	118
(小林)	334	167	167	417	221	196	△ 83	10	207	111
(須木)	18	8	10	37	22	15	△ 19	1	9	7
平成18年	367	180	187	408	220	188	△ 41	7	234	102
平成19年	348	186	162	454	238	216	△ 106	7	215	120

● 社会動態人口

資料:企画調整課

年次	転入			転出			社会増減
	総数	県内	県外	総数	県内	県外	
平成15年	1,820	946	874	2,004	1,055	949	△ 184
(小林)	1,729	891	838	1,912	988	924	△ 183
(須木)	91	55	36	92	67	25	△ 1
平成16年	1,772	902	870	2,213	1,014	1,199	△ 441
(小林)	1,686	841	845	2,098	933	1,165	△ 412
(須木)	86	61	25	115	81	34	△ 29
平成17年	1,939	936	1,003	1,970	944	1,026	△ 31
(小林)	1,875	897	978	1,845	856	989	30
(須木)	64	39	25	125	88	37	△ 61
平成18年	1,699	895	804	1,787	932	855	△ 88
平成19年	1,555	816	739	1,869	935	934	△ 314

● 外国人国籍別人口

資料:市民課

年次	総数	韓国・北朝鮮	中国	アメリカ	イタリア	イギリス	フィリピン	その他
平成15年	149	11	51	6	1	1	67	12
平成16年	193	10	78	5	1	1	81	17
平成17年	181	9	88	2	1	2	45	34
平成18年	159	9	87	2	1	1	42	17
平成19年	150	10	76	4	1	1	46	12

※ 各年12月31日現在

● 年齢別人口 (3区分)

資料:県統計調査課

年次	総人口	年少人口(0~14歳)		生産年齢人口(15~64歳)		老年人口(65歳~)	
		総数	構成比	総数	構成比	総数	構成比
平成17年	41,150	5,964	14.5%	24,250	58.9%	10,936	26.6%
(小林)	38,923	5,674	14.6%	23,071	59.3%	10,178	26.1%
(須木)	2,227	290	13.0%	1,179	52.9%	758	34.0%
平成18年	40,965	5,890	14.4%	23,914	58.4%	11,192	27.3%
平成19年	40,576	5,784	14.3%	23,461	57.8%	11,366	28.0%

※ 各年10月1日現在

※ 年齢別人口の推計にあたっては、国勢調査人口(平成17年10月1日現在)をもとに、住民基本台帳による増減数を各歳別に加減して推計しているため、一部の年齢にマイナスを生じることがある。

● 年齢(5歳階級)、男女別高齢単身者数

資料:企画調整課

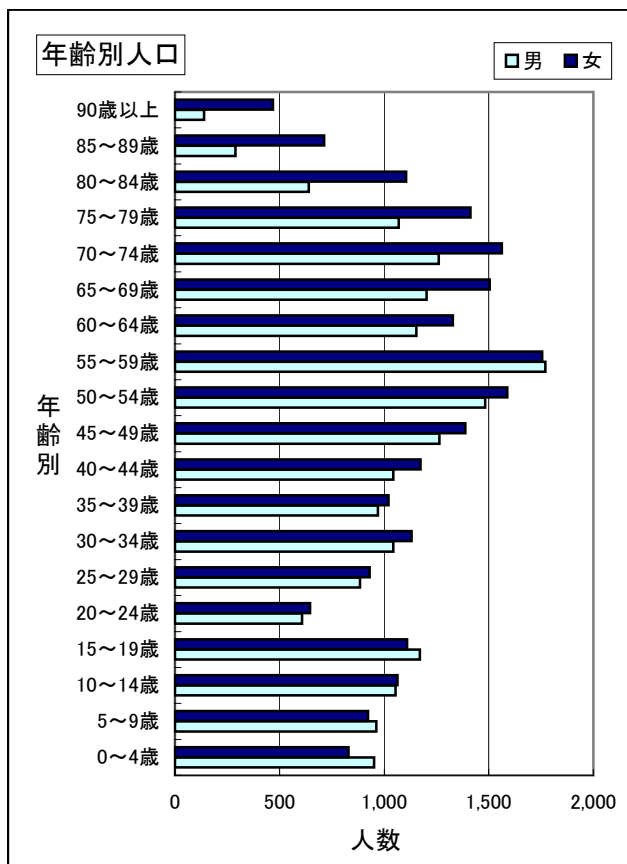
地域・高齢単身者の男女	総数	65～69歳	70～74歳	75～79歳	80～84歳	85歳以上	(別掲)60歳以上
総数	1,947	340	476	491	391	249	2,220
65歳以上の単身高齢者数	1,947	340	476	491	391	249	2,220
男	406	84	110	101	68	43	489
女	1,541	256	366	390	323	206	1,731
小 林 地 区							
65歳以上の単身高齢者数	1,803	325	447	448	360	223	2,069
男	377	78	105	91	64	39	460
女	1,426	247	342	357	296	184	1,609
須 木 地 区							
65歳以上の単身高齢者数	144	15	29	43	31	26	151
男	29	6	5	10	4	4	29
女	115	9	24	33	27	22	122

※平成17年国勢調査

● 年齢別(男女別)人口

資料:県統計調査課

年 齢 別	総 数	男	女
総 数	40,576	18,960	21,616
0～4歳	1,782	952	830
5～9歳	1,885	962	923
10～14歳	2,117	1,054	1,063
15～19歳	2,281	1,171	1,110
20～24歳	1,252	607	645
25～29歳	1,815	884	931
30～34歳	2,174	1,043	1,131
35～39歳	1,991	970	1,021
40～44歳	2,217	1,043	1,174
45～49歳	2,652	1,264	1,388
50～54歳	3,072	1,483	1,589
55～59歳	3,525	1,770	1,755
60～64歳	2,482	1,154	1,328
65～69歳	2,706	1,202	1,504
70～74歳	2,823	1,261	1,562
75～79歳	2,482	1,070	1,412
80～84歳	1,745	640	1,105
85～89歳	1,002	289	713
90歳以上	608	139	469
不 詳	△ 35	2	△ 37



※平成19年10月1日現在、現住人口

※年齢別人口の推計にあたっては、国勢調査人口(平成17年10月1日現在)をもとに、住民基本台帳人口による増減数を各歳別に加減して算出しているため、一部の年齢にマイナスを生じることがある。

●屋間人口

資料:企画調整課

区分	小林地区					須木地区					屋間人口	
	常住人口	流出人口		流入人口		常住人口	流出人口		流入人口			
		県内他市町村で従業・通学	他県で従業・通学	県内他市町村に常住	他県に常住		県内他市町村で従業・通学	他県で従業・通学	県内他市町村に常住	他県に常住		
総数	38,923	3,884	124	4,428	121	39,464	2,227	368	6	181	5	2,039
15歳未満	5,674	16	-	11	-	5,669	290	-	-	3	-	293
15～19歳	2,141	348	9	829	8	2,621	97	69	-	7	-	35
20～29歳	3,442	773	14	812	17	3,484	160	72	-	36	-	124
30～39歳	3,950	834	25	733	21	3,845	151	56	-	53	1	149
40～49歳	4,970	918	36	986	30	5,032	270	69	-	42	1	244
50～59歳	6,144	808	29	873	39	6,219	349	71	5	37	3	313
60～69歳	4,975	162	11	161	4	4,967	313	28	1	2	-	286
70～79歳	4,905	23	-	21	2	4,905	352	3	-	1	-	350
80歳以上	2,722	2	-	2	-	2,722	245	-	-	-	-	545

※平成17年国勢調査

● 区別人口

資料:企画調整課

区名	総数	男	女	世帯	区名	総数	男	女	世帯
西町1区	750	349	401	357	真方2区	972	448	524	425
西町2区	913	438	475	394	真方3区	847	385	462	342
西町3区	673	327	346	315	南真方区	518	212	306	254
新生町区	113	47	66	56	南真方東区	1,430	697	733	566
後川内区	1,376	635	741	550	南真方西区	338	147	191	167
南島田区	476	221	255	216	坂元区	1,012	468	544	417
通り町区	351	157	194	162	南西1の東区	1,928	924	1,004	761
緑町区	192	73	119	96	南西1の西区	609	304	305	243
本町区	315	140	175	154	南西2区	676	327	349	268
仲町区	596	267	329	319	南西3区	572	281	291	186
永田町区	754	337	417	363	南西4区	738	353	385	291
上町区	1,753	827	926	921	種子田区	555	278	277	256
上町北区	923	434	489	413	北西1区	708	346	362	273
上町東区	644	292	352	297	北西2区	1,301	628	673	482
上町西区	520	224	296	233	北西3区	1,425	702	723	571
上町中区	454	208	246	212	麓区	249	119	130	101
細野1区	2,992	1,392	1,600	1,297	永田区	571	253	318	256
細野2区	1,567	753	814	625	原区	303	150	153	127
細野3区	994	470	524	418	中河間区	138	64	74	55
南堤区	1,601	736	865	646	夏木区	119	51	68	53
北堤区	3,007	1,473	1,534	1,197	堂屋敷区	34	17	17	14
西堤区	1,001	482	519	400	下九瀬区	115	50	65	53
水流迫区	875	410	465	372	上九瀬区	128	66	62	58
東方1区	1,155	544	611	448	奈佐木区	354	181	173	128
東方2区	1,134	536	598	431	内山区	236	114	122	104
東方3区	3	2	1	2	田代八重区	2	1	1	1
真方1区	986	473	513	432	総計	41,996	19,813	22,183	17,778

※平成19年10月1日現在、住民基本台帳人口

● 産業(大分類)、男女別15歳以上就業者数／産業(大分類)、年齢別15歳以上就業者数

資料:企画調整課

産業別	総数			小林地区			須木地区			総数			小林地区			須木地区		
	総数	男	女	総数	男	女	総数	男	女	総数	15~64歳	65歳以上	総数	15~64歳	65歳以上	総数	15~64歳	65歳以上
平成12年 総数	21,155	11,366	9,789	19,911	10,686	9,225	1,244	680	564	21,155	18,379	2,776	19,911	17,381	2,530	1,244	998	246
平成17年 総数	20,586	10,970	9,616	19,426	10,340	9,086	1,160	630	530	20,586	17,558	3,028	19,426	16,655	2,771	1,160	903	257
第1次産業	4,294	2,431	1,863	3,850	2,180	1,670	444	251	193	4,294	2,361	1,933	3,850	2,123	1,727	444	238	206
農業	4,125	2,284	1,841	3,743	2,088	1,655	382	196	186	4,125	2,213	1,912	3,743	2,031	1,712	382	182	200
林業	168	146	22	106	91	15	62	55	7	168	147	21	106	91	15	62	56	6
漁業	1	1	-	1	1	-	-	-	-	1	1	-	1	1	-	-	-	-
第2次産業	3,993	2,623	1,370	3,777	2,477	1,300	216	146	70	3,993	3,770	223	3,777	3,574	203	216	196	20
鉱業	3	3	-	3	3	-	-	-	-	3	3	-	3	3	-	-	-	-
建設業	1,925	1,688	237	1,806	1,582	224	119	106	13	1,925	1,798	127	1,806	1,693	113	119	105	14
製造業	2,065	932	1,133	1,968	892	1,076	97	40	57	2,065	1,969	96	1,968	1,878	90	97	91	6
第3次産業	12,084	5,785	6,299	11,584	5,552	6,032	500	233	267	12,084	11,249	835	11,584	10,780	804	500	469	31
電気・ガス・熱供給・水道業	27	22	5	27	22	5	-	-	-	27	26	1	27	26	1	-	-	-
情報通信業	54	37	17	50	35	15	4	2	2	54	52	2	50	48	2	4	4	-
運輸業	503	450	53	490	437	53	13	13	-	503	486	17	490	473	17	13	13	-
卸売・小売業	3,278	1,588	1,690	3,162	1,526	1,636	116	62	54	3,278	2,970	308	3,162	2,868	294	116	102	14
金融・保険業	283	131	152	276	129	147	7	2	5	283	274	9	276	267	9	7	7	-
不動産業	82	51	31	81	51	30	1	-	1	82	68	14	81	67	14	1	1	-
飲食店・宿泊業	816	284	532	787	275	512	29	9	20	816	755	61	787	727	60	29	28	1
医療・福祉	2,393	481	1,912	2,282	470	1,812	111	11	100	2,393	2,302	91	2,282	2,193	89	111	109	2
教育・学習支援業	778	367	411	750	353	397	28	14	14	778	744	34	750	716	34	28	28	-
複合サービス業	500	300	200	457	267	190	43	33	10	500	486	14	457	446	11	43	40	3
サービス業(他に分類されないもの)	2,276	1,256	1,020	2,201	1,212	989	75	44	31	2,276	2,017	259	2,201	1,950	251	75	67	8
公務(他に分類されないもの)	1,094	818	276	1,021	775	246	73	43	30	1,094	1,069	25	1,021	999	22	73	70	3
分類不能の産業	215	131	84	215	131	84	-	-	-	215	178	37	215	178	37	-	-	-

※平成12・17年国勢調査

3.議会

● 歴代議長

資料:議会事務局

歴代	氏名	就任	退任
初代	下津佐善治	平18.4.11	平19.3.30
2代	中屋敷慶次	平19.5.15	在任中

※平成19年12月31日現在

● 歴代副議長

資料:議会事務局

歴代	氏名	就任	退任
初代	横山章司	平18.4.11	平19.4.30
2代	小畠利春	平19.5.15	在任中

※平成19年12月31日現在

● 議会実績 (その1)

資料:議会事務局

区分	回数	会期日数	本会議	委員会
定例会	4	85	30	14
臨時会	2	5	5	0

※平成19年1月~12月末

● 議会実績 (その2)

資料:議会事務局

区分		市長提出	議員提出	請願陳情
件数		153	14	12
議決内容	可決	122	5	-
	否決	-	-	-
	承認	3	-	-
	同認	7	-	-
	不承認	12	-	-
	採択	-	-	-
	撤回	-	-	9
	採択	2	-	-
	継続審議	-	-	-
	審議未了	-	-	3
その他の	7	9	-	

※平成19年1月~12月末

● 市議会議員名簿

資料:議会事務局

議席番号	氏名	党派	所属委員会
1	山口 弘 哲	無 所 属	○総務環境
2	牟田 昭 三	無 所 属	○経済建設
3	高野 良 文	無 所 属	○教育厚生
4	窪 菌 辰 也	無 所 属	総務環境・○議会運営
5	時 任 隆 一	共 産 党	教育厚生
6	岩 穴 口 辰 也	無 所 属	経済建設・議会運営
7	大 山 敬 子	無 所 属	経済建設
8	海 老 原 幹 朗	無 所 属	経済建設
9	久 保 田 恭 弘	無 所 属	◎経済建設
10	蔵 本 茂 弘	無 所 属	教育厚生・議会運営
11	溝 口 誠 二	無 所 属	教育厚生・議会運営
12	岡 園 讀 字	無 所 属	総務環境・議会運営
13	首 藤 美 也 子	無 所 属	◎教育厚生
14	小 畠 利 春	無 所 属	教育厚生
15	大 浦 竹 光	無 所 属	経済建設・議会運営
16	小 川 利 廣	無 所 属	教育厚生
17	西 道 紀 一	無 所 属	◎総務環境
18	小 野 信 雄	公 明 党	経済建設・◎議会運営
19	中 屋 敷 慶 次	無 所 属	総務環境
20	深 草 哲 郎	自 由 民 主 党	経済建設
21	原 勝	無 所 属	教育厚生
22	赤 下 健 次	公 明 党	総務環境
23	久 保 茂 俊	無 所 属	総務環境・議会運営
24	松 元 朝 則	無 所 属	総務環境

※平成19年12月31日現在

注:◎…委員長、○…副委員長

4.行政

● 歴代市長

資料:職員課

歴代	氏名	就任	退任
初代	堀 泰一郎	平成18.4.23	在任中

※平成19年12月31日現在

● 歴代助役

資料:職員課

歴代	氏名	就任	退任
初代	末元 三夫	平成18.5.10	平成19.3.31

※平成19年12月31日現在

● 歴代収入役

資料:職員課

歴代	氏名	就任	退任
初代	肥後 正弘	平成18.5.10	平成19.3.31

※平成19年12月31日現在

● 歴代副市長

資料:職員課

歴代	氏名	就任	退任
初代	末元 三夫	平成19.4.1	在任中
〃	肥後 正弘	平成19.4.1	在任中

※平成19年12月31日現在

● 歴代須木区長

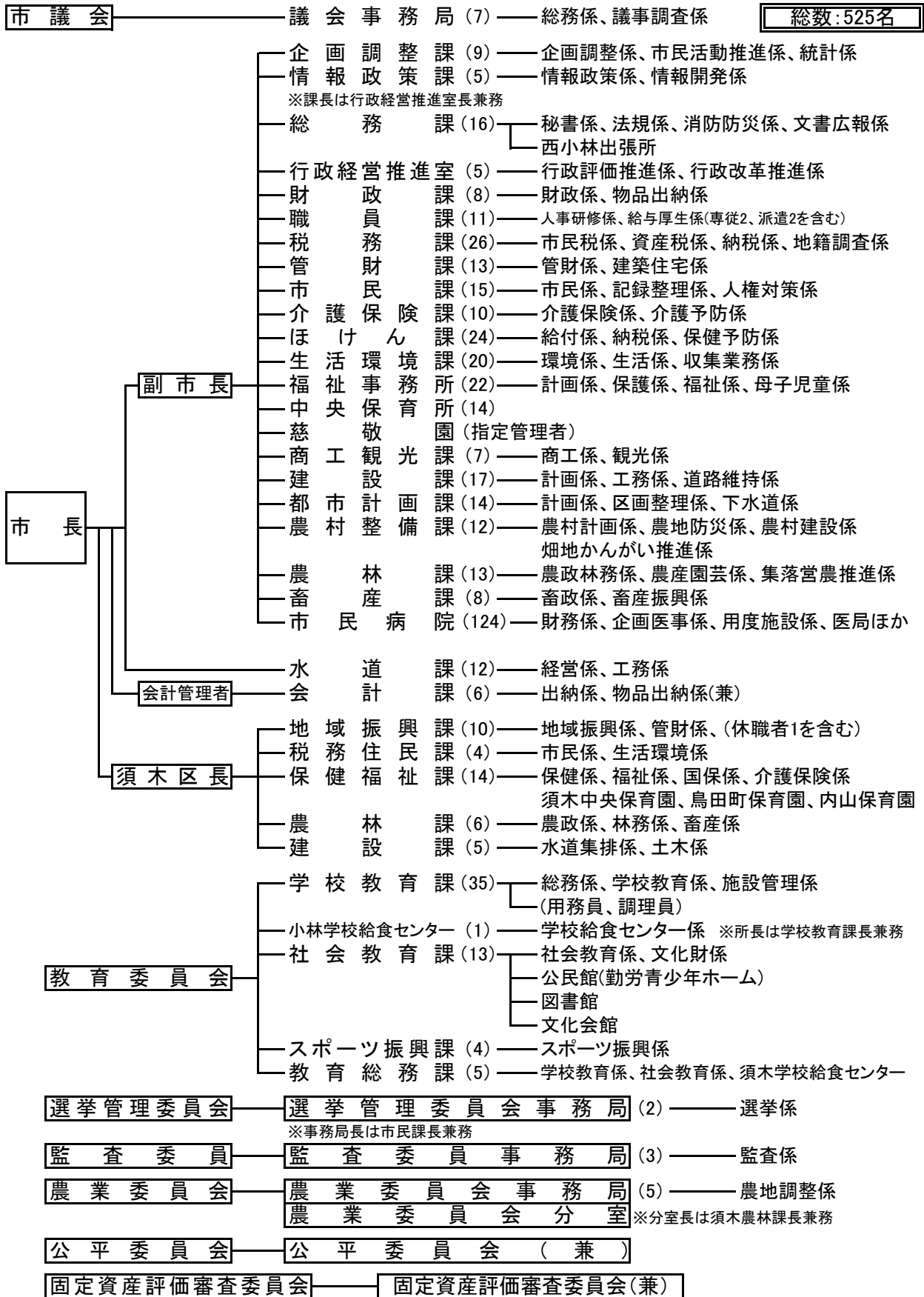
資料:職員課

歴代	氏名	就任	退任
初代	加藤 建夫	平成18.5.1	在任中

※平成19年12月31日現在

● 市役所機構及び職員数

資料:職員課



※平成19年10月1日現在

● 選挙人名簿登録人員

資料:選挙管理委員会

調整期日	総数	男	女
平成18年9月1日	34,077	15,751	18,326
平成19年9月1日	33,980	15,673	18,307

● 農業委員会委員選挙人名簿登録人員数

資料:選挙管理委員会

調整期日	総数	男	女
平成18年3月31日	7,186	4,194	2,992
平成19年3月31日	3,375	1,723	1,652

● 公職選挙投票状況

資料:選挙管理委員会

選挙名	執行年月日	当日有権者			投票者			棄権者		
		総数	男	女	総数	男	女	総数	男	女
小林市長	平18.4.23	無投票								
県知事	平19.1.21	33,746	15,551	18,195	21,851	10,119	11,732	11,895	5,432	6,463
市農業委員会	平19.3.4	無投票								
県議会議員	平19.4.8	33,427	15,374	18,053	19,217	8,918	10,299	14,210	6,456	7,754
市議会議員	平19.4.22	33,388	15,347	18,041	23,414	10,628	12,786	9,974	4,719	5,255
参議院議員(比)	平19.7.29	34,123	15,748	18,375	20,205	9,520	10,685	13,918	6,228	7,690
参議院議員(県)	平19.7.29	34,123	15,748	18,375	20,209	9,521	10,688	13,914	6,227	7,687

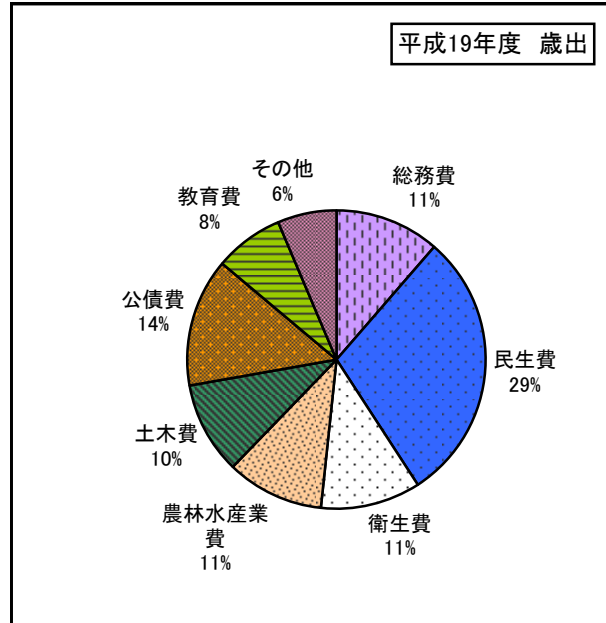
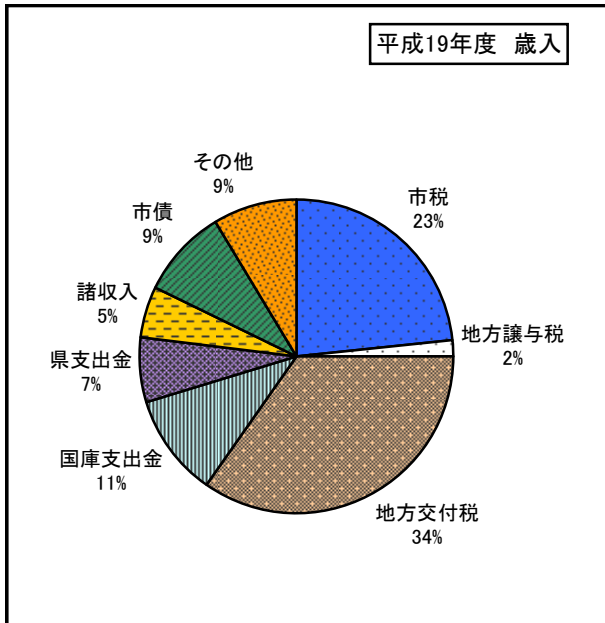
選挙名	執行年月日	投票率(%)			投票総数	有効投票	無効投票	持ち帰り・その他
		総数	男	女				
小林市長	平18.4.23	無投票						
県知事	平19.1.21	64.75	65.07	64.48	21,850	21,738	112	1
市農業委員会	平19.3.4	無投票						
県議会議員	平19.4.8	57.49	58.01	57.05	19,215	18,968	247	2
市議会議員	平19.4.22	70.13	69.25	70.87	23,414	23,230	184	0
参議院議員(比)	平19.7.29	59.21	60.45	58.15	20,198	19,339	859	7
参議院議員(県)	平19.7.29	59.22	60.46	58.17	20,203	19,868	335	6

※平成19年12月31日現在

5.財政

● 一般会計予算（当初予算）

資料：19年度一般会計予算書



(単位:千円、%)

歳入	平成19年度	
	予算額	構成比
市税	3,936,244	23.2
地方譲与税	282,746	1.7
利子割交付金	10,817	0.1
配当割交付金	1,500	0.0
株式等譲渡所得割交付金	100	0.0
地方消費税交付金	382,773	2.3
ゴルフ場利用税交付金	5,762	0.0
自動車取得税交付金	99,124	0.6
地方特例交付金	43,067	0.3
地方交付税	5,904,537	34.8
交通安全対策特別交付金	8,000	0.0
分担金及び負担金	266,751	1.6
使用料及び手数料	211,660	1.2
国庫支出金	1,810,670	10.7
県支出金	1,111,474	6.6
財産収入	75,555	0.4
寄附金	2	0.0
繰入金	383,118	2.3
繰越金	1	0.0
諸収入	875,499	5.2
市債	1,548,600	9.1
合計	16,958,000	100.0

歳出	平成19年度	
	予算額	構成比
議会費	202,096	1.2
総務費	1,922,401	11.3
民生費	4,980,296	29.4
衛生費	1,800,227	10.6
農林水産業費	1,805,585	10.6
商工費	231,895	1.4
土木費	1,675,120	9.9
消防費	604,609	3.6
教育費	1,289,776	7.6
災害復旧費	47,043	0.3
公債費	2,358,087	13.9
諸支出金	28,865	0.2
予備費	12,000	0.1
合計	16,958,000	100.0

● 特別会計・企業会計（当初予算）

（単位：千円） 資料：19年度特別会計・事業会計予算書

平成19年度			
特別会計	予算額	企業会計	予算額
簡易水道事業	541,387	水 市 民 病 院	519,246
食肉センター事業	173,030		2,609,706
国民健康保険事業	5,941,308		
老人保健事業	4,486,091		
農業集落排水事業	207,161		
下水道事業	631,078		
西諸地域介護認定審査事業	38,259		
介護保険事業	3,254,846		
物品購入事業	281,000		

● 一般会計決算

（単位：千円） 資料：平成18年度歳入歳出決算書

年度	予算現額 総額	決算額	
		収入済額	支出済額
平成18	19,081,191	18,695,856	18,411,476

※端数切捨て

● 特別会計決算

（単位：千円） 資料：平成18年度歳入歳出決算書

平成18年度			
会計別	歳入	歳出	
簡易水道事業	787,579	743,069	
食肉センター事業	239,146	218,027	
国民健康保険事業	5,590,721	5,323,977	
物品購入事業	213,135	213,135	
老人保健事業	4,487,474	4,457,501	
農業集落排水事業	197,540	195,484	
下水道事業	680,855	678,841	
西諸地域介護認定審査事業	36,908	34,956	
介護保険事業	3,274,735	3,159,957	

※端数切捨て

● 水道事業会計決算（企業会計）

（単位：千円） 資料：平成18年度水道事業会計決算書

年度	収益の収入及び支出		資本の収入及び支出	
	事業収益	事業費用	資本の収入	資本の支出
平成14	417,774	370,285	6,675	165,004
平成15	412,538	352,213	43,675	161,780
平成16	409,336	359,895	28,382	129,614
平成17	412,942	341,997	16,315	135,815
平成18	408,750	380,225	23,081	123,341

※端数切捨て

● 病院事業会計決算（企業会計）

（単位：千円） 資料：平成18年度市民病院事業会計決算書

年度	収益的収入及び支出		資本的収入及び支出	
	事業収益	事業費用	資本的収入	資本的支出
平成14	2,225,461	2,338,070	123,879	163,278
平成15	2,352,449	2,328,548	50,998	86,728
平成16	2,409,880	2,406,712	115,112	158,099
平成17	2,495,421	2,473,243	107,938	157,029
平成18	1,870,765	1,982,055	199,838	255,354

※端数切捨て

● 未償還市債の内訳（一般会計）

（単位：千円） 資料：財政課

種別	金額	種別	金額
総額	23,504,993	衛生施設	295,546
1. 普通債	18,617,376	まちづくり	15,000
土木	10,176,402	その他	156,922
農林水産	3,691,348	2. 災害復旧費	264,285
教育	3,040,830	土木	234,407
公営住宅	293,553	農林水産	26,878
社会福祉施設	862,604	都市	3,000
消防	85,171	3. その他	4,623,332

※平成18年度

● 年度末未償還市債額

（単位：千円） 資料：財政課・市民病院・水道課・畜産課

年度	総額	会計別の内訳				
		一般会計	病院事業	水道事業	簡易水道	食肉センター事業
平成18	27,998,687	23,504,993	73,760	1,189,793	2,570,826	659,315

※年度末現在

● 年度別起債額

（単位：千円） 資料：財政課

	起債総額	市民1人当たり起債額	1世帯当たり起債額
平成18年度	2,332,300	57,401	146,097

※端数切捨て

※人口、世帯数は平成18年度末現在（現住人口…40,631人、世帯数…15,964世帯）

● 市税収納状況（平成18年度）

（単位：千円、%） 資料：税務課

税目	調定額	収入済額	不納欠損額	未収入額	収入率
総額	3,532,351	3,435,725	3,017	93,609	97.26
市民税	1,275,443	1,249,190	0	26,253	97.94
固定資産税	1,723,002	1,663,649	2,738	56,615	96.56
軽自動車税	102,938	97,717	12	5,209	94.93
市たばこ税	277,153	277,153	0	0	100.0
特別土地保有税	-	-	-	-	-
都市計画税	153,215	147,416	267	5,532	96.22
旧法による税	-	-	-	-	-
入湯税	600	600	0	0	100.0

※平成18年度市税調定収納状況 注：千円未満四捨五入のため合計と一致しない。

● 県税収納状況 (平成18年度)

単位:千円、% 資料:税務課

税目	調定額	収入済額	収入未済額	不納欠損額	収入率
総額	2,749,727	2,714,344	35,348	32	98.7
個人県民税	810,156	786,878	23,277	0	97.1
法人県民税	149,903	149,691	212	0	99.9
利子割県民税	7,125	7,125	0	0	100.0
個人事業税	69,516	69,118	398	0	99.4
法人事業税	469,475	469,446	28	0	100.0
不動産取得税	128,418	126,990	1,427	0	98.9
ゴルフ場利用税	18,182	18,182	0	0	100.0
自動車税	1,042,679	1,032,641	10,006	32	99.0
狩猟税	9,124	9,124	0	0	100.0
産業廃棄物税	45,149	45,149	0	0	100.0

※小林県税事務所管内の状況 (資料:税務統計書No.47)

注:千円未満切捨てのため総額は合致しない

● その他の収入 (平成18年度)

(単位:千円) 資料:税務課

区分	調定額	収入済額	収入率
延滞金	8,984	8,981	100.0
不申告加算金	72	72	100.0
過小申告加算金	351	351	100.0
重加算金	927	927	100.0
過年度収入	237	88	37.1

※小林県税事務所管内の状況 (資料:税務統計書No.47)

※千円未満切捨て

● 課税された固定資産課税標準額

(単位:千円) 資料:税務課

区分	課税標準額
総数	125,500,262
土地	38,584,359
家屋	61,944,364
償却資産	24,971,539

※平成19年度概要調書

● 課税された土地

(単位:m²、千円、筆) 資料:税務課

地目別	地積	課税標準額	筆数
総額	131,663,214	38,584,359	112,711
田	16,779,838	1,819,051	16,885
畑	30,950,990	1,184,813	23,475
宅地	10,627,813	27,052,063	36,182
池沼	45,968	6,111	83
山林	65,089,719	1,873,073	25,105
原野	4,427,535	65,856	6,285
牧場	733,585	27,503	122
雑種地	2,863,222	6,239,620	4,306
その他	144,544	316,269	268

※平成19年1月1日現在 (平成19年度概要調書)

● 課税対象調べ

(単位:人、千円) 資料:税務課

平成18年度 種別	納税者数	課税対象額	税額
市民税	19,274	23,873,828	1,275,443
個人	17,898	23,122,850	1,002,838
法人	1,376	750,978	272,605
固定資産税	28,320	113,872,289	1,567,932
土地	13,328	36,749,477	511,390
家屋	14,551	60,546,515	824,491
償却資産	441	16,576,297	232,051
固定資産等交納付金	9	11,076,320	155,068
交付金	8	10,919,820	152,877
納付金	1	156,500	2,191
軽自動車税	22,814	-	102,932
たばこ税	-	-	277,152
都市計画税	8,484	77,153,687	153,215
特別土地保有税	-	-	-

注:固定資産税の納税者数の中には、土地・家屋両方持っている人を1人と数えたものがあるので、必ずしも内訳数とは一致しない。また、固定資産税、都市計画税は按分処理等により課税対象額と税額は一致しない。

※平成19年度概要調書

● 課税された家屋

(単位:棟、㎡、千円) 資料:税務課

種別	棟数	床面積	課税標準額	1㎡当たり単価	
総	数	30,079	1,962,845	33,783,009	17,211
木造	住家	16,386	1,348,611	30,444,441	22,575
	非住家	1,023	78,688	1,224,713	15,564
	ホテル・簡易旅館	125	6,805	105,346	15,481
	事務所・銀行				
	店舗・百貨店	618	35,613	659,597	18,521
	劇場・映画館				
	病院	15	1,572	28,442	18,093
	工場				
	附属家倉庫	11,905	490,948	1,298,824	2,645
	土蔵				
浴室	1	60	119	1,983	
	6	548	21,527	39,283	
総	数	6,795	1,097,744	28,161,355	230,282
非木造	鉄筋コンクリート造	239	113,569	7,640,130	67,273
	鉄骨造	1,667	524,806	17,075,382	32,539
	軽量鉄骨造	4,556	446,228	2,844,375	6,374
	コンクリートブロック造	329	8,699	102,650	11,800
	鉄骨鉄筋コンクリート造	4	4,442	498,818	112,296
	その他の	-	-	-	-

※平成19年度概要調書

● 市有財産調べ（その1）

（単位：㎡） 資料：平成18年度歳入歳出決算書

区 分	土 地	建 物		
		木 造	非 木 造	延 べ 面 積
市 庁 舎	26,477.26	235.37	9,482.61	9,717.98
その他の 行政機関	消 防 施 設	410.68	1,501.32	1,912.00
	そ の 他 の 施 設	0.00	80.00	80.00
	小 計	410.68	1,581.32	1,992.00
公共用 財 産	学 校	3,385.89	63,836.43	67,222.32
	公 営 住 宅	8,168.18	32,871.44	41,039.62
	公 園	363.48	5,912.22	6,275.70
	そ の 他 の 施 設	9,475.51	65,496.46	74,971.97
	小 計	21,393.06	168,116.55	189,509.61
普通財産	原 野	0.00	0.00	0.00
	山 林	0.00	0.00	0.00
	そ の 他	2,099.59	3,693.49	5,793.08
	小 計	2,099.59	3,693.49	5,793.08
合 計	11,744,272.27	24,138.70	182,873.97	207,012.67

※平成19年4月1日現在

● 市有財産調べ（その2）

資料：平成18年度歳入歳出決算書

山 林 ・ 原 野 面 積 (㎡)			山 林 立 木 の 推 定 蓄 積 量 (㎡)		
小 計	所 有	分 収	小 計	所 有	分 収
16,713,160.75	9,490,224.92	7,222,935.83	426,525.00	277,293.00	149,232.00

（単位：千円）

物 権	有 価 証 券	出 資 による 権 利	債 権	基 金
4,673	10,100	321,069	1,475,088	4,597,192

※平成19年4月1日現在

6.市民所得

● 市内総生産

単位：百万円、%

資料：県統計調査課

経済活動の種類	16年度			17年度		
	実数	対前年度増加率	構成比	実数	対前年度増加率	構成比
1. 産業	96,884	△ 0.1	84.7	99,050	2.2	84.9
(1) 農業	9,344	6.6	8.2	9,910	6.1	8.5
(2) 林業	558	△ 8.3	0.5	480	△ 14.0	0.4
(3) 水産業	12	△ 40.9	0.0	14	10.1	0.0
(4) 鉱業	0	-	0.0	0	-	0.0
(5) 製造業	7,299	8.6	6.4	6,896	△ 5.5	5.9
(6) 建設業	8,374	△ 9.0	7.3	10,433	24.6	8.9
(7) 電気・ガス・水道業	3,064	△ 4.0	2.7	3,227	5.3	2.8
(8) 卸売・小売業	15,272	△ 2.7	13.4	15,056	△ 1.4	12.9
(9) 金融・保険業	3,849	△ 4.1	3.4	4,064	5.6	3.5
(10) 不動産業	13,666	△ 0.5	11.9	13,767	0.7	11.8
(11) 運輸・通信業	6,479	△ 2.9	5.7	6,533	0.8	5.6
(12) サービス業	28,966	2.2	25.3	28,672	△ 1.0	24.6
2. 政府サービス生産者	16,395	3.2	14.3	16,736	2.1	14.3
(1) 電気・ガス・水道業	1,347	10.2	1.2	1,396	3.6	1.2
(2) サービス業	4,440	2.3	3.9	4,537	2.2	3.9
(3) 公務	10,608	2.7	9.3	10,804	1.8	9.3
3. 対家計民間非営利サービス生産者	2,951	1.1	2.6	2,827	△ 4.2	2.4
(1) サービス業	2,951	1.1	2.6	2,827	△ 4.2	2.4
小計	116,230	0.4	101.6	118,613	2.1	101.6
輸入品に課される税・関税	916	3.5	0.8	1,038	13.3	0.9
総資本形成に係る消費税	△ 470	12.4	△ 0.4	△ 653	△ 38.9	△ 0.6
帰属利子	△ 2,277	△ 0.4	△ 2.0	△ 2,281	△ 0.2	△ 2.0
合計(市内総生産)	114,399	0.5	100.0	116,717	2.0	100.0

(参考)

第1次産業	9,915	5.5	8.7	10,403	4.9	8.9
第2次産業	15,672	△ 1.6	13.7	17,329	10.6	14.8
第3次産業	90,643	0.2	79.2	90,881	0.3	77.9

※四捨五入の関係上、合計値が一致しない。

平成16年度の数値は、旧小林市と旧須木村分を新市に置き換えたものである。

● 市民所得

単位:百万円、%) 資料:県統計調査課

	16年度			17年度		
	実数	対前年度増加率	構成比	実数	対前年度増加率	構成比
1. 雇 用 者 報 酬	59,547	△ 4.6	67.9	57,366	△ 3.7	66.8
(1) 賃金・俸給	51,010	△ 4.1	58.1	49,282	△ 3.4	57.4
(2) 雇主の社会負担	8,537	△ 7.5	9.7	8,084	△ 5.3	9.4
2. 財 産 所 得	1,027	13.1	1.2	1,300	26.6	1.5
a 受取	4,829	△ 1.3	5.5	5,036	4.3	5.9
b 支払	3,802	△ 4.6	4.3	3,736	△ 1.8	4.3
(1) 一般政府	△ 1,657	△ 3.2	△ 1.9	△ 1,703	△ 2.8	△ 2.0
(2) 家計	2,635	5.9	3.0	2,932	11.3	3.4
① 利子	△ 1,146	△ 5.3	△ 1.3	△ 1,212	△ 5.8	△ 1.4
a 受取	363	△ 19.6	0.4	317	△ 12.7	0.4
b 支払	1,509	△ 2.0	1.7	1,529	1.3	1.8
② 配当(受取)	820	31.0	0.9	998	21.7	1.2
③ 保険契約者に帰属する財産所得	2,329	△ 1.2	2.7	2,465	5.8	2.9
④ 賃貸料(受取)	633	6.3	0.7	682	7.8	0.8
(3) 対家計民間非営利団体	49	81.2	0.1	71	45.1	0.1
3. 企 業 所 得	27,172	7.4	31.0	27,237	0.2	31.7
(1) 民間法人企業	7,993	4.6	9.1	7,689	△ 3.8	9.0
(2) 公的企業	2,565	△ 7.8	2.9	2,578	0.5	3.0
(3) 個人企業	16,614	11.7	18.9	16,970	2.1	19.8
a 農林水産業	7,858	23.7	9.0	8,211	4.5	9.6
b その他の産業	4,567	3.4	5.2	4,452	△ 2.5	5.2
c 持ち家	4,189	2.2	4.8	4,306	2.8	5.0
市 民 所 得	87,745	△ 1.0	100.0	85,903	△ 2.1	100.0
民間法人企業所得(配 当受払前)	8,664	6.4	9.9	8,494	△ 2.0	9.9

(単位:人、千円)

人 口	41,593	△ 1.0		41,150	△ 1.1	
就 業 者 数	20,574	△ 0.6		20,371	△ 1.0	
人口1人当たり市民所得	2,110	0.0		2,088	△ 1.0	
就業者1人当たり市内総生産	5,560	1.1		5,730	3.0	

※人口は各年10月1日現在

※四捨五入の関係上、合計値が一致しない。

平成16年度の数値は、旧小林市と旧須木村分を新市に置き換えたものである。

7. 農林業

● 農家数と経営耕地面積、耕作放棄地面積

(単位: 戸、a) 資料: 企画調整課

区分	総農家分	販売農家分	自給的農家分
農家数	3,199	2,272	927
経営耕地面積	367,723	352,226	15,497
耕作放棄地面積	18,847	12,585	6,262

注: 販売農家…経営耕地30a以上、または農産物販売額50万円以上

注: 自給的農家…経営耕地30a未満、かつ農産物販売額50万円未満

※2005年農林業センサス(小林地区・須木地区合算)

● 総農家数、販売農家(専業・兼業別)、自給的農家数

(単位: 戸) 資料: 企画調整課

区分	総農家数	販売農家					自給的農家数
		販売農家数	専業農家数	兼業農家数			
				総数	1種兼業	2種兼業	
平成12年	3,577	2,670	890	1,780	522	1,258	907
平成17年	3,199	2,272	798	1,474	378	1,096	927

※第1種兼業農家…農業所得を主とする農家。 ※第2種兼業農家…農業所得を従とする農家。

※農林業センサス(小林地区・須木地区合算)

● 販売農家の年齢別世帯員数

資料: 企画調整課

区分	総数	14歳以下	15～19歳	20～29歳	30～39歳	40～49歳	50～59歳	60～64歳	65歳以上
平成12年	10,543	1,371	667	707	889	1,471	1,271	969	3,198
平成17年	8,384	828	481	616	505	1,098	1,172	612	3,071

※農林業センサス(小林地区・須木地区合算)

● 販売農家の経営耕地面積規模別経営体数

(単位: ha、経営体) 資料: 企画調整課

区分	計	例外規定*)	0.3ha未満	0.3～1.0	1.0～2.0	2.0～3.0	3.0～5.0	5.0～10.0	10.0～20.0	20以上
平成12年	2,670	32	-	1,269	809	301	205	49	5	0
平成17年	2,272	-	29	1,004	710	253	193	75	8	-

*) 経営耕地面積が30a未満で、調査期日前1年間の農産物販売金額が50万円以上あった農家。

※農林業センサス(小林地区・須木地区合算)

● 販売農家の経営耕地の状況

(単位: 戸、ha) 資料: 企画調整課

区分	経営耕地総面積	田		畑		樹園地	
		農家数	面積計	農家数	面積計	農家数	面積計
平成12年	3,727	2,463	1,347	2,187	2,035	335	345
平成17年	3,522	2,096	1,262	1,798	1,912	305	349

※四捨五入の関係上、合計が一致しない。

※農林業センサス(小林地区・須木地区合算)

● 販売農家の農産物販売金額規模別農家数

(単位: 戸) 資料: 企画調整課

区分	計	販売無し	50万円未満	50～100	100～200	200～500	500～700	700～1000	1000～3000	3000万円以上
平成12年	2,670	144	651	410	441	525	124	109	195	71
平成17年	2,272	170	474	237	397	461	138	106	207	82

※農林業センサス(小林地区・須木地区合算)

● 販売農家の農業用機械所有台数

(単位:台)

資料:企画調整課

区分	耕うん機・トラクター	動力田植機	バインダー	コンバイン*)	動力防除機
平成12年	3,880	690	977	337	1,057
平成17年	3,074	638	-	438	1,341

*)平成12年は自脱型コンバインのみ計上。平成17年は自脱型と普通型コンバインの両方を計上。

※農林業センサス(小林地区・須木地区合算)

● 畜産生産状況

(戸、頭、千羽、千円)

資料:畜産課

		飼養戸数	飼養頭羽数	総生産額
肉用繁殖牛	雌子牛	1,053	8,661	1,748,801
	去勢子牛			2,026,300
	計	1,053	8,661	3,775,101
肥育	黒毛和種	56	7,791	4,423,790
	交雑種等		3,944	1,242,121
	中間		847	465,028
	和牛経産		145	146,826
	計	56	12,727	6,277,764
酪農	又レ子	62	647	62,717
	生乳		2,674	1,292,086
	計	62	3,321	1,354,802
養豚	仔豚	42	1,314	387,860
	肉豚	7	14,880	1,350,360
	一貫	17	11,510	1,166,884
	計	66	27,704	2,905,104
養鶏	レイヤー	2	10,000	21,344
	種鶏	2	9,981	58,909
	ブロイラー	18	1,199,316	2,096,811
	計	22	1,219,297	2,177,064
馬	肥育	7	9	8,380
計		1,266		16,498,215

※平成18年度

※四捨五入の関係上、各項目の合計値は一致しない。

● 酪農

(単位:頭、t、千円)

資料:畜産課

年度	飼養頭数	搾乳頭数	搾乳	
			乳量	販売金額
平成14年	3,200	1,992	17,555	1,509,730
平成15年	3,108	2,178	17,127	1,612,825
平成16年	4,024	2,994	17,104	1,681,375
平成17年	3,876	2,884	16,656	1,365,808
平成18年	3,321	2,674	15,815	1,439,165

● 市営食肉センター利用状況

(単位:頭)

資料:畜産課

年度	牛	馬	豚	仔牛
平成14年	3,625	1	141,655	7
平成15年	3,703	2	159,900	8
平成16年	3,156	1	182,162	9
平成17年	2,424	2	170,720	9
平成18年	2,159	6	176,589	12

● 普通作物生産状況 (単位:ha、t、千円) 資料:農林課

項目	平成18年度			
	作付面積	収穫量	生産高	
水陸小大そ甘馬鈴大落	稲	1,060	5,060	1,130,070
	稲	5	14	3,127
	麦	2	4	467
	麦	1	3	276
	ば	24	31	1,378
	諸	54.3	1,470	51,450
	薯	14.6	401	21,911
	豆	5	8	933
	生	5	12	2,316

● 工芸、園芸作物生産状況 (単位:ha、t、千円) 資料:農林課

項目	平成18年度		
	作付面積	収穫量	生産高
たばこ	90.0	162	302,755
薬用作物	0.5	225	1,404
茶	87.0	310	301,940
梨	28.9	734	113,407
ぶどう	59.3	834	392,950
ゆづ	26.0	160	21,120
栗	205.0	110	67,031
その他果実	6.2	87	36,825
さといも	104.7	1,978	288,254
だいこん	122.5	6,535	171,839
食用かんしょ	9.0	162	22,194
ごぼう	92.0	1,620	340,020
メロン	28.7	609	340,860
ピーマン	3.7	171	49,072
きゅうり	13.2	746	182,218
すいか	6.6	165	19,965
いちご	10.0	220	188,760
ねぎ	14.6	263	57,334
はくさい	8.1	287	7,756
キャベツ	35.0	1,325	79,275
ほうれんそう	130.0	3,600	257,400
にんじん	89.3	3,075	138,246
その他野菜	71.6	1,639	306,400
切り花	10.0	3,054(千本)	128,996
鉢物	13.5	5,145(千鉢)	462,260

● 林産物生産状況 (単位:t) 資料:農林課

	椎茸(生)	椎茸(乾)
平成18年度	294	5.6

● 公私有林野面積

(単位:ha) 資料:農林課

針葉樹林	5,941.85
広葉樹林	2,350.77
竹林	163.49
無立木地	155.22
小計	8,611.33
制限林	386.97

※平成19年4月1日現在

● 公私有林野伐採面積と材積及び造林面積

(単位:ha、m³)

資料:農林課

伐採面積と材積				造林面積		
針葉樹		広葉樹		計	針葉樹	広葉樹
面積	材積	面積	材積			
338.28	14.352	-	-	25.6	25.6	-

※平成18年度

注:伐採面積は間伐を含む。

● 農業算出額及び生産農業所得

(単位:千万円)

資料:生産農業所得統計

		小林地区	須木地区
農業産出額		1,839	125
耕種	米	101	11
	麦類	0	-
	豆類・雑穀	1	0
	イモ類	9	0
	野菜	292	11
	果実	83	8
	花き	58	7
	工芸農産物	58	0
	種苗・苗木その他	32	4
畜産	肉用牛	547	38
	乳用牛	171	-
	豚	290	x
	鶏	179	x
	その他畜産物	4	-
加工農産物		14	0
生産農業所得		515	31
(参考)	農家1戸当たり(千円)	1,833	804
	耕地10a当たり(千円)	122	52

※平成17年

● 農業委員会処理事業量

(単位:a) 資料:農業委員会

農地法第3条関係										農地法第4条関係 (関係農地の転用)	
所有権移転		賃借権の設定		賃借権の移転		使用貸借の設定		使用貸借移転		件数	面積
件数	面積	件数	面積	件数	面積	件数	面積	件数	面積		
107	2,632	-	-	-	-	10	273	-	-	40	593

農地法第20条関係 (賃貸借契約の合意解除)		農地法第5条関係						非農地証明		嘱託登記事務 所有権移転登記	
		転用に伴う所有権移転		転用に伴う賃借権の設定		転用に伴う使用貸借の設定		件数	面積	件数	面積
件数	面積	件数	面積	件数	面積	件数	面積				
29	1,263	57	715	14	85	13	97	4	61	54	1,518

※平成18年度

● 農業経営基盤強化促進事業

(単位:a) 資料:農業委員会

平成18年度	所有権移転		賃借権		使用貸借	
	件数	面積	件数	面積	件数	面積
総数	54	1,518	93	3,720	27	2,163

● 農業共済金支払状況

(単位:a、棟、頭、千円) 資料:西諸県農業共済組合

総額		3,544,477
水稲	3割以上被害面積	1,885.7
	支払共済金	3,463
陸稲	3割以上被害面積	-
	支払共済金	-
家畜	事故頭数	30,486
	支払共済金	334,640
建物	事故棟数	27
	支払共済金	16,374

※平成18年度

※千円未満は四捨五入

● 農業共済引受状況

(単位:a、頭、千円) 資料:西諸県農業共済組合

水稲	引受面積	88,684
	掛金徴収額	9,391
陸稲	引受面積	-
	掛金徴収額	-
家畜	引受頭数	38,208
	掛金徴収額	179,802
建物	共済金額	50,863,870
	掛金徴収額	52,756

※平成18年度

※千円未満は四捨五入

8.商工業

● 商店数、従業者数、販売額の推移

(単位:万円)

資料:企画調整課

年次	総数			小林地区			須木地区		
	事業所数	従業者数	年間商品販売額	事業所数	従業者数	年間商品販売額	事業所数	従業者数	年間商品販売額
平成14年	697	3,491	7,724,609	668	3,407	7,664,707	29	84	59,902
平成16年	652	3,597	8,093,857	625	3,516	8,039,079	27	81	54,778

※商業統計調査(平成16年は簡易調査)

● 産業別事業所数、従業者数、売場面積等

(単位:店、人、万円)

資料:企画調整課

小林地区	事業所数	経営組織		従業者数			年間商品販売額	その他の収入額	売場面積
		個人	法人	計	男	女			
総計	625	316	309	3,516	1,726	1,790	8,039,079	268,868	82,331
卸売計	99	27	72	686	453	233	2,635,309	75,295	-
各種商品	1	0	1	9	6	3	x	-	-
繊維・衣服等	1	0	1	3	3	-	x	-	-
飲食料品	34	10	24	262	145	117	1,313,274	23,231	-
建築材料・鉱物等	20	5	15	149	111	38	349,290	5,643	-
機械器具	26	6	20	140	102	38	463,892	21,621	-
その他	17	6	11	123	86	37	x	24,800	-
小売計	526	289	237	2,830	1,273	1,557	5,403,770	193,573	82,331
各種商品	3	0	3	118	25	93	270,603	1,110	7,606
織物・衣服等	46	17	29	211	53	158	280,604	1,651	13,687
飲食料品	189	133	56	1,024	346	678	1,285,977	4,708	17,290
自動車・自転車	52	23	29	287	222	65	841,202	70,859	4,153
家具・機械器具等	58	39	19	344	152	192	1,489,218	93,423	23,179
その他	178	77	101	846	475	371	1,236,166	21,822	16,416

須木地区	事業所数	経営組織		従業者数			年間商品販売額	その他の収入額	売場面積
		個人	法人	計	男	女			
総計	27	21	6	81	40	41	54,778	1,193	1,375
卸売計	2	1	1	4	3	1	x	-	-
各種商品	-	-	-	-	-	-	-	-	-
繊維・衣服等	-	-	-	-	-	-	-	-	-
飲食料品	2	1	1	4	3	1	x	-	-
建築材料・鉱物等	-	-	-	-	-	-	-	-	-
機械器具	-	-	-	-	-	-	-	-	-
その他	-	-	-	-	-	-	-	-	-
小売計	25	20	5	77	37	40	x	1,193	1,375
各種商品	-	-	-	-	-	-	-	-	-
織物・衣服等	1	1	-	2	1	1	x	-	x
飲食料品	17	15	2	47	17	30	x	1,193	x
自動車・自転車	-	-	-	-	-	-	-	-	-
家具・機械器具等	-	-	-	-	-	-	-	-	-
その他	7	4	3	28	19	9	20,104	-	x

※平成16年商業統計調査

● 産業別商店数、従業員数、販売額

(単位:万円、店、人)

資料:企画調整課

平成16年	小 林 地 区			須 木 地 区		
	事業所数	従業員数	年間商品販売額	事業所数	従業員数	年間商品販売額
総 数	625	3,516	8,039,079	27	81	54,778
卸 売 業	99	686	2,635,309	2	4	x
各種商品	1	9	x	-	-	-
衣服・身の回り品	1	3	x	-	-	-
農畜産物・水産物	16	95	572,541	1	3	x
食料・飲料	18	167	740,733	1	1	x
建築材料	10	71	179,473	-	-	-
化学製品	4	12	28,361	-	-	-
鉱物・金属材料	3	39	131,487	-	-	-
再生資源	3	27	9,969	-	-	-
一般機械器具	11	83	274,927	-	-	-
自動車	10	40	125,059	-	-	-
電気機械器具	3	11	x	-	-	-
その他の機械器具	2	6	x	-	-	-
家具・建具・じゅう器等	2	8	x	-	-	-
医薬品・化粧品	6	39	391,994	-	-	-
他に分類されない卸売業	9	76	67,020	-	-	-
小 売 業	526	2,830	5,403,770	25	77	x
百貨店・スーパー	1	92	x	-	-	-
その他の各種商品小売	2	26	x	-	-	-
呉服・服地・寝具	8	29	40,977	-	-	-
男子服	6	17	35,897	-	-	-
婦人・子供服	20	63	100,718	1	2	x
靴・履物	2	9	x	-	-	-
その他の織物・衣服等	10	93	x	-	-	-
各種食料品	27	392	746,439	4	12	13,055
酒	15	44	128,773	3	4	2,050
食肉	10	36	15,577	-	-	-
鮮魚	7	17	16,273	-	-	-
野菜・果実	19	76	76,767	-	-	-
菓子・パン	34	142	67,254	1	2	x
米穀類	7	15	14,265	1	2	x
その他の飲食料品	70	302	220,629	8	27	x
自動車	50	283	x	-	-	-
自転車	2	4	x	-	-	-
家具・建具・畳	14	37	27,230	-	-	-
機械器具	32	229	1,335,052	-	-	-
その他のじゅう器	12	78	126,936	-	-	-
医薬品・化粧品	43	222	310,595	1	2	x
農耕用品	20	87	194,714	-	-	-
燃料	38	197	426,980	4	12	17,382
書籍・文房具	15	159	115,636	1	11	x
スポーツ用品・玩具・楽器	15	41	46,949	-	-	-
写真機・写真材料	-	-	-	1	3	x
時計・眼鏡・光学機械	9	32	28,155	-	-	-
他に分類されない小売業	38	108	113,137	-	-	-

※商業統計調査

●事業所数、従業者数、製造品出荷額等(従業者4人以上)

(単位:事業所、人、万円、%) 資料:企画調整課

事業所数				従業者数				製造品出荷額			
18年	17年	増減数	増減率	18年	17年	増減数	増減率	18年	17年	増減数	増減率
58	65	△ 7	△ 10.8	1,512	1,544	△ 32	△ 2.1	2,123,347	2,205,679	△ 82,332	△ 3.7

※工業統計調査(平成18年分は速報結果)

●産業(中分類)別事業所数・従業者数・給与額等

(単位:人、万円) 資料:企画調整課

平成17年	小 林 地 区 合 計				
	事業所数	従業者数	現金給与総額	原材料使用額等	製造品出荷額等
総 数	62	1,421	351,609	1,303,501	2,081,946
食料品製造業	13	295	69,775	514,831	695,156
飲料・飼料・たばこ製造業	6	40	9,211	9,612	69,189
衣服・その他の繊維製品製造業	9	534	147,143	549,041	814,573
木材・木製品製造業(家具を除く)	15	240	53,569	101,942	212,335
家具・装備品製造業	1	6	x	x	x
パルプ・紙・紙加工品製造業	1	12	x	x	x
印刷・同関連業	4	34	6,760	5,726	20,411
プラスチック製品製造業	2	71	x	x	x
ゴム製品製造業	2	56	x	x	x
窯業・土石製品製造業	3	32	8,468	27,764	40,927
鉄鋼業	1	5	x	x	x
金属製品製造業	2	23	x	x	x
一般機械器具製造業	2	22	x	x	x
電子部品・デバイス製造業	1	51	x	x	x

平成17年	須 木 地 区 合 計				
	事業所数	従業者数	現金給与額	原材料使用額等	製造品出荷額等
総 数	3	123	26,109	72,611	123,733
食料品製造業	1	28	x	x	x
飲料・飼料・たばこ製造業	1	4	x	x	x
プラスチック製品製造業	1	91	x	x	x

※工業統計調査より

●事業所数・従業者数(全事業所)

資料:企画調整課 (単位:事業所、人、%)

事業所数	平成18年度		平成13年度		増減数		増減率		
	従業者数	男	女	事業所数	従業者数	事業所数	従業者数	事業所数	従業者数
2,213	16,093	8,086	8,007	2,457	16,958	△ 244	△ 865	△ 9.9	△ 5.1

※平成18年事業所・企業統計調査

● 産業別事業所数、従業員数（全事業所）

資料：企画調整課

産業大分類	平成18年		平成13年		増減数		増減率	
	事業所数	従業者数	事業所数	従業者数	事業所数	従業者数	事業所数	従業者数
総数	2,213	16,093	2,457	16,958	△ 244	△ 865	△ 9.9	△ 5.1
農 林 漁 業	32	356	34	413	△ 2	△ 57	△ 8.8	△ 36.1
鉱 業	-	-	1	5	△ 1	△ 5	-	-
建 設 業	251	1,381	285	1,919	△ 34	△ 538	△ 11.9	△ 28.0
製 造 業	99	1,581	129	2,012	△ 30	△ 431	△ 23.3	△ 21.4
電気・ガス・熱供給・水道業	6	22	9	78	△ 3	△ 56	△ 33.3	△ 71.8
情報通信業	8	51	8	55	0	△ 4	0.0	△ 7.3
運 輸 業	23	378	30	332	△ 7	46	△ 23.3	13.9
卸売・小売業	634	3,704	750	3,930	△ 116	△ 226	△ 15.5	△ 5.8
金融・保険業	41	290	52	340	△ 11	△ 50	△ 21.2	△ 14.7
不動産業	46	113	51	141	△ 5	△ 28	△ 9.8	△ 19.9
飲食店・宿泊業	303	1,186	306	1,181	△ 3	5	△ 1.0	0.4
医療・福祉業	158	2,834	148	2,474	10	360	6.8	14.6
教育・学習支援業	88	810	97	830	△ 9	△ 20	△ 9.3	△ 2.4
複合サービス業	29	505	34	450	△ 5	55	△ 14.7	12.2
サービス業(他に分類されないもの)	459	2,189	489	2,128	△ 30	61	△ 5.9	7.2
公務	36	693	34	670	2	23	5.9	3.4

※平成18年事業所・企業統計調査

● 中小企業融資預託利用状況

(単位：件、千円)

資料：商工観光課

年度	市 預 託 額	融 資 状 況	
		件 数	金 額
平成14年	80,000	56	197,470
平成15年	100,000	62	194,590
平成16年	100,000	50	168,700
平成17年	100,000	51	150,800
平成18年	0	56	181,900

● 観光地別観光客数

(単位：人)

資料：商工観光課

観 光 地 名	平成16年	平成17年	平成18年
	観 光 客 数	観 光 客 数	観 光 客 数
生駒高原	122,300	169,100	153,700
出の山公園	43,039	57,075	40,786
コスモス牧場	93,914	100,734	112,905
陰陽石・三之宮峡	47,066	19,417	19,540
ひなもり台	36,208	88,293	83,231
すきむらんど	38,103	46,813	47,896

9. 民生労働

● 民生委員及び福祉主事

(単位:人) 資料:福祉事務所

項目	総数	男	女	1人当たり平均	
				世帯	人員
民生委員	102	56	46	137	441
社会福祉主事	6	4	2	59	72

※平成19年4月1日現在

● 母子生活支援施設

(単位:世帯、人) 資料:福祉事務所

名称	創立年月日	定員	入所世帯	入所者数
市立白梅寮	昭和28.5.1	10	8	23

※平成19年4月1日現在

● 募金の状況(単位:千円)

資料:社会福祉協議会・福祉事務所

平成18年度	日赤募金	共同募金
目標額	6077	10735
達成額	5574	10363
達成率	91.7%	96.5%

● 身体障害者手帳交付状況

(単位:冊) 資料:福祉事務所

内訳	平成17年度	平成18年度
	総数	2,172
視力障害	220	217
聴力障害	210	208
言語機能障害	39	35
肢切断肢体不自由	1,192	1,192
内部障害	511	541

● 生活保護状況

資料:福祉事務所

内訳	平成18年度		
	世帯	人員	金額(円)
総数	354	434	765,353,307
生活扶助	294	359	195,047,675
教育扶助	13	18	2,402,200
住宅扶助	177	233	40,770,521
医療扶助	333	391	502,268,922
その他の扶助	7	11	3,534,285 ※施設事務費以外
介護扶助	92	93	21,329,704

※世帯、人員は、18年度末の数値

※世帯、人員の総数は各項目が重複している場合もあるので、各項目の総計とはならない。

● 社会福祉施設

資料:福祉事務所

区分	名称	創立年月日	定員	入所者数(人)			年齢(歳)		
				計	男	女	平均	最高	最低
私立	特別養護老人ホーム ひなもり園	昭和50.4.15	86	86	18	68	87	100	68
	身体障害者療護施設 野菊の里	昭和51.4.15	80	81	39	42	54	82	18
	知的障害者更生施設 ありの実園	昭和55.4.1	50	47	31	16	48	70	21
	特別養護老人ホーム 陽光の里	平成8.4.1	67	67	8	59	87	100	70
	特別養護老人ホーム 美穂の里	平成7.8.1	30	30	10	20	88	99	74
市立	養護老人ホーム 慈敬園	昭和25.5.1	50	50	14	36	81	96	63

※平成19年4月1日現在 (在宅介護施設は除く)

● 保育所

(単位:人)

資料:福祉事務所

名称	創立年月日	収容人数			職員数		
		計	男	女	保育師	調理師	その他
市立中央保育所	昭和27.6.16	58 (90)	28	30	15	3	4
市立須木中央保育園	昭和41.10.1	36 (80)	17	19	6	3	2
市立鳥田町保育園	昭和44.4.1	12 (20)	7	5	2	1	2
市立内山保育園	昭和38.10.1	6 (20)	5	1	3	0	0
私立さくら保育園	昭和28.7.1	54 (60)	22	32	12	1	5
私立西小林保育園	昭和39.10.1	90 (90)	45	45	15	2	2
私立東方保育園	昭和41.4.1	61 (60)	29	32	14	2	5
私立朋保育園	昭和41.4.1	67 (60)	32	35	10	3	5
私立細野保育園	昭和42.4.1	57 (60)	23	34	11	2	5
私立三松保育園	昭和43.10.1	98 (90)	52	46	19	3	2
私立南保育園	昭和45.4.1	100 (90)	55	45	9	2	1
私立真方保育園	昭和45.10.1	37 (45)	28	9	11	1	1
私立朝日保育園	昭和46.4.1	32 (30)	16	16	7	1	1
私立小林乳児保育園	昭和46.10.1	43 (60)	19	24	16	2	6
私立永久津保育園	昭和47.11.1	32 (30)	23	9	8	1	2
私立日章保育園	昭和48.4.1	45 (60)	28	17	8	2	1
私立こぼと保育園	昭和53.4.1	98 (90)	63	35	20	2	5
私立こすもす保育園	昭和57.4.1	97 (90)	50	47	19	3	5
私立ひまわり保育園	昭和58.4.1	67 (60)	39	28	10	2	1
合計		1,090 (1,185)	581	509	215	36	55

※平成19年4月1日現在 注) ()内は定員数

● 国民年金支給状況

(単位:件、千円)

資料:市民課

総額		老齢福祉年金		障害年金		遺族年金		老齢年金	
件数	年金額	件数	年金額	件数	年金額	件数	年金額	件数	年金額
11,300	7,485,055	10	4,058	1,069	937,781	134	109,859	10,087	6,433,357

※平成18年度 ※千円未満は四捨五入

● 一般職業紹介状況 (パートを含む)

(単位:人)

資料:小林公共職業安定所

区分	新規求人数	新規求職申込件数			紹介件数			紹介就職件数		
		計	男	女	計	男	女	計	男	女
平成18年度	5,450	5,625	2,387	3,199	8,119	3,630	4,441	2,534	1,015	1,495

※管内・管外を含んだ数

※新規求職申込件数・紹介件数・紹介就職件数の男女数については、性別記入が自由であるため、計と一致しない。

● 新規学卒者の取扱状況

(単位:人)

資料:小林公共職業安定所

区分	求職者数			求人数			就職者数				
	計	男	女	計	男	女	計	男	女	管内	管外
中学	1	0	1	15	-	-	1	-	1	1	-
高校	306	161	145	932	-	-	306	161	145	79	227

※平成18年度 注:「管外」は県外を含む

● 失業給付金支給状況

資料:小林公共職業安定所

区分	受給資格決定件数			受給者実人員数			支給総額 (千円)		
	計	男	女	計	男	女	計	男	女
一般	1,697	740	957	477	201	276	619,534	309,854	309,680

※平成18年度 注:受給者実人員は月平均値のため計が一致しないことがある。

● 労働組合組織状況

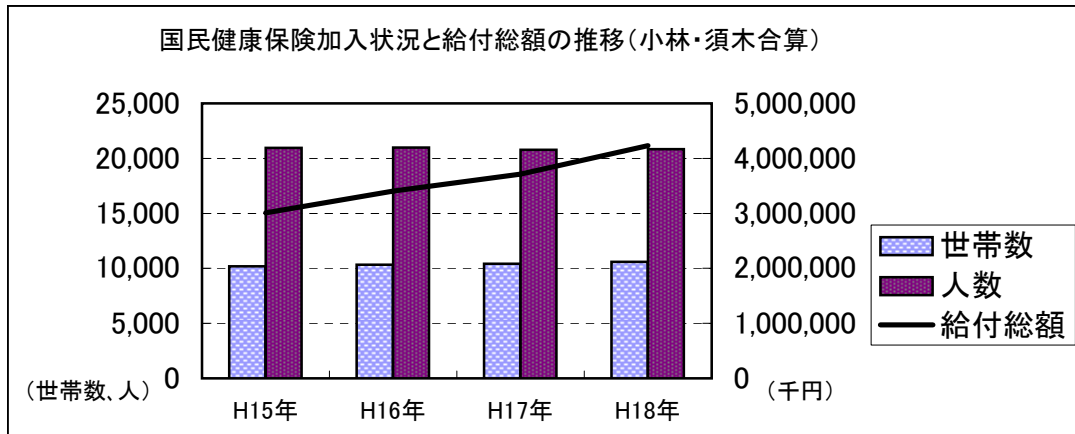
資料：県商工観光労働部労働政策課

年次	総数				労働組合法				地方公務員法			
	組合数	組合員数			組合数	組合員数			組合数	組合員数		
		計	男	女		計	男	女		計	男	女
平成15年	26	2,175	1,317	858	13	1,097	568	529	5	693	416	277
平成16年	22	1,825	1,078	747	13	1,028	547	481	5	641	412	229
平成17年	22	1,886	1,136	750	12	991	522	469	5	644	405	239
平成18年	20	1,741	1,066	675	11	852	454	398	4	641	402	239
平成19年	19	1,677	1,049	628	10	816	456	360	4	623	393	230

年次	特定独立行政法人労働関係法				国家公務員法				地方公営企業労働関係法			
	組合数	組合員数			組合数	組合員数			組合数	組合員数		
		計	男	女		計	男	女		計	男	女
平成15年	4	191	179	12	2	109	101	8	2	85	53	32
平成16年	1	58	53	5	1	15	14	1	2	83	52	31
平成17年	2	155	142	13	1	15	15	-	2	81	52	29
平成18年	2	157	145	12	1	15	15	-	2	76	50	26
平成19年	1	55	50	5	3	109	101	8	2	74	49	25

※各年6月1日現在

10.保健・衛生・環境



● 国民健康保険加入状況

資料:ほけん課

年次	総世帯数	総人口	被保険者		加入率(%)	
			世帯数	世帯員	世帯	人口
平成15年	17,060	43,090	10,175	20,969	59.6%	48.7%
平成16年	17,162	42,701	10,331	20,973	60.2%	49.1%
平成17年	17,293	42,456	10,406	20,780	60.2%	48.9%
平成18年	17,468	42,203	10,596	20,839	60.7%	49.4%
平成19年	17,598	42,053	10,618	20,534	60.3%	48.8%

※各年4月1日現在

● 国民健康保険給付状況

(単位:千円)

資料:ほけん課

年度	件数	費用額				1件当たり 費用額
		総額	保険者負担	被保険者負担	公費負担	
平成14	138,054	3,009,507	2,419,119	548,859	41,529	22
平成15	162,783	3,402,944	2,720,506	637,371	45,067	21
平成16	174,497	3,714,520	3,001,800	665,911	46,809	21
平成17	199,623	4,233,136	3,456,053	721,638	55,445	21
平成18	204,032	4,294,618	3,555,924	668,113	70,581	21

● 国民健康保険税収納状況

(単位:千円)

資料:ほけん課

年度	調定額	収入済額	不納欠損額	未収入額	調定に対する 収入割合(%)	還付未済額
平成14	1,597,140	1,268,948	21,859	306,333	79.45	16
平成15	1,596,992	1,240,858	27,321	328,813	77.70	38
平成16	1,646,469	1,279,162	28,769	338,537	77.70	-
平成17	1,653,701	1,303,284	28,738	321,679	78.81	613
平成18	1,677,050	1,292,475	36,274	348,301	77.07	-

● 介護保険被保険者数 (単位:人) 介護保険課

年 度	第1号被保険者数 (65歳以上)	第2号被保険者数 (40～65歳未満)
平成16	10,911	6,578
平成17	11,082	6,355
平成18	11,341	6,088

※各年度末現在

● 介護保険要介護(要支援)者数 (単位:人) 資料:介護保険課

区 分	要支援1	要支援2	経過的要介護	要介護1	要介護2	要介護3	要介護4
第1号被保険者	274	151	231	354	242	330	223
第2号被保険者	5	6	3	15	13	7	5
合 計	279	157	234	369	255	337	228

区 分	要介護5	合計
第1号被保険者	209	2,014
第2号被保険者	9	63
合 計	218	2,077

※平成19年3月末現在

区 分	平成16年	平成17年	平成18年	平成19年
在宅介護(予防) サービス利用者数	1,397	1,422	1,254	1,314
施設介護 サービス利用者数	421	428	413	414

※各年3月末現在

注:認定者及び利用者数の合計

● 介護保険料(第1号被保険者分)収納状況 (単位:千円) 資料:介護保険課

年 度	調定額	収入済額	不納欠損額	未収入額	調定に対する 収入割合(%)	還付未済額
平成16	465,191	449,556	549	15,085	96.64	151
平成17	474,836	454,211	349	20,276	95.65	1,027
平成18	515,592	507,899	858	7,694	98.50	355

● 介護保険給付利用状況 (単位:千円) 資料:介護保険課

区分/月	平成18.3.1～平成18.9.30	平成18.10.1～平成19.2.28	計
介護サービス等諸費	1,596,642	1,122,726	2,719,368
支援サービス等諸費	18,926	-	18,926
予防サービス等諸費	-	28,726	28,726
審査支払手数料	2,497	1,736	4,233
高額介護サービス費	34,745	21,014	55,759
特定入所者サービス諸費	79,564	56,077	135,641
合 計	1,732,374	1,230,279	2,962,653

● 小林保健所職員数 (単位:人) 資料:小林保健所

総 数	事務吏員	技術吏員	保健師	その他
25	6	10	8	1

※平成19年4月1日現在

● 医療品等販売業者

資料:小林保健所

区分	薬局	医薬品販売業	毒物劇薬販売業者		
			一般販売業	農薬用品目販売業	特定品目販売業
総数	22	28	20	25	3

※平成19年4月1日現在

● 医療施設

資料:小林保健所

区分	病院		診療所		歯科
	施設数	病床数	施設数	病床数	診療所
総数	10	1,097	36	160	14

※平成19年3月31日現在

● 環境衛生関係施設

資料:小林保健所

	理容所	美容所	公衆浴場	旅館	興行所	クリーニング
総数	55	98	13	33	2	49

※平成19年4月1日現在

● 医療保健関係者数

(単位:人) 資料:小林保健所

	総数	医師	歯科医師	薬剤師	保健師	助産師	看護師	准看護師	歯科衛生士	歯科技工士
総数	1,041	84	20	56	17	9	373	437	32	13

※平成16年12月31日現在(2年に1度の調査)

注:医師・歯科医師・薬剤師は免許保持者の全数、それ以外は就業者数。

● 死因別死亡者数

(単位:人) 資料:小林保健所

年度	総数		脳血管疾患		心臓疾患		癌		老衰		肺炎	
	男	女	男	女	男	女	男	女	男	女	男	女
平成14	227	186	22	31	33	31	74	50	-	2	20	21
平成15	243	213	32	42	37	41	79	54	-	-	16	21
平成16	237	196	25	23	43	34	62	50	1	6	20	16
平成17	240	210	23	26	30	45	75	45	1	3	21	20
平成18	229	207	16	27	41	44	66	50	1	4	24	18

年度	肝臓疾患		結核		事故死		自殺		その他	
	男	女	男	女	男	女	男	女	男	女
平成14	3	3	1	-	4	1	10	9	60	38
平成15	-	1	-	-	5	3	18	6	55	45
平成16	4	1	-	-	4	2	21	5	57	59
平成17	6	4	1	-	3	2	13	5	67	60
平成18	2	1	-	-	4	2	14	9	61	52

※「事故死」欄は交通事故の表記(不慮の事故は計上されていない)

● 感染症発生状況

資料:小林保健所

	1類感染症	2類感染症	3類感染症	4類感染症
平成18年度	-	-	2	3

注:発生件数は、西諸管内の医療機関での発生件数

● 市民病院職員数

(単位:人)

資料:市立市民病院

年度	総数	医師	薬剤師	臨床検査技師	診療放射線技師	あんま・マッサージ師
平成19	124	12	5	5	4	1

年度	臨床工・学技士	看護師	看護助手	管理栄養士	事務職員	理学療法士
平成19	1	83	1	1	9	2

※4月1日現在

● 市民病院建物病床数

(単位:m²)

資料:市立市民病院

項目	総数	管理棟 (外来診療)	2階病棟	3階病棟	4階病棟	看護師 宿舎	医師住宅	感染症 病棟
建物面積	7,563.81	3,255.49	962.94	879.99	879.99	285.40	1,001.00	299.00
病床数	147	-	50	46	47	-	0	4

※平成19年4月1日現在

● 市民病院利用状況

(単位:人)

資料:市立市民病院

年度		入院				外来
		合計	一般	結核	伝染病	
平成14	年間利用者	37,836	37,836	-	-	84,753
	1日平均利用者	102.4	102.4	-	-	345.9
平成15	年間利用者	36,762	36,762	-	-	77,871
	1日平均利用者	100.4	100.4	-	-	316.5
平成16	年間利用者	38,531	38,531	-	-	80,775
	1日平均利用者	105.6	105.6	-	-	332.4
平成17	年間利用者	37,111	37,111	-	-	73,544
	1日平均利用者	101.7	101.7	-	-	301.4
平成18	年間利用者	36,931	36,931	-	-	57,701
	1日平均利用者	101.1	101.7	-	-	235.5

● 1歳6か月児健康診査実施状況

資料:ほけん課

年度	対象者数	受診者数	疾病(含疑)	むし歯の保有者	むし歯の総数
平成14	365	316	55	13	38
平成15	359	306	10	15	53
平成16	365	318	33	17	55
平成17	374	331	32	18	36
平成18	325	296	18	5	24

● 予防接種実施状況

資料:ほけん課

年度	インフルエンザ	三種混合	麻しん	風しん	BCG	日本脳炎	ポリオ	二種混合
平成14	5,342	1,558	393	348	831	1,647	824	31
平成15	6,131	1,577	408	506	359	1,580	693	21
平成16	6,330	1,272	344	388	566	1,573	667	195
平成17	6,918	985	361	534	366	170	551	140
平成18	6,970	1,368	1	-	359	145	766	321

● 市営墓地数

(単位:m²、世帯)

資料:生活環境課

名称	面積	利用世帯数
総数	21,932.18	1,281
市営上町墓地	16,640.18	947
市営堂淵墓地	5,292.00	334

※平成19年4月1日現在

● ごみ処理状況

(単位:人、t)

資料:生活環境課

年度	処理計画人口	処理人口	年間総排出量	年間総収集量	年間総処理量			
					焼却	高速堆肥化	埋立	その他
平成16	42,702	42,702	10,042	10,042	7,202	166	810	1,864
平成17	41,156	41,156	8,330	8,330	4,864	962	441	2,063
平成18	41,198	41,198	6,751	6,751	2,648	1,565	604	1,934

● 葬祭センター利用状況

資料:西諸広域行政事務組合

年度	市内					市外				
	12歳以上	12歳未満	死産児	産褥物	改葬	12歳以上	12歳未満	死産児	産褥物	改葬
平成14	369	1	7	13	2	565	2	13	-	1
平成15	395	1	14	8	4	594	2	14	-	3
平成16	389	-	16	2	3	643	4	10	-	1
平成17	406	4	7	-	2	633	4	4	-	1
平成18	431	-	7	-	3	628	-	12	-	2

11.教育・文化

● 幼稚園の概要

(単位:人)

資料:各幼稚園

幼稚園名	職員				幼児			学級数
	教員			その他の職員	計	男	女	
	計	男	女					
総数	28	4	24	11	311	163	148	19
小林昭和幼稚園	5	1	4	1	42	26	16	3
小林幼稚園	4	1	3	-	5	2	3	3
小林カトリック幼稚園	5	-	5	3	60	29	31	3
高千穂学園育英幼稚園	4	1	3	4	72	40	32	3
太陽の子幼稚園	7	-	7	2	109	53	56	5
かおる幼稚園	3	1	2	1	23	13	10	2

※平成19年5月1日現在

● 小学校の概要

(単位:人、㎡)

資料:学校教育課

学校名		総数	小林	細野	南	三松	東方	永久津	
職員	合計	171	41	20	21	24	9	11	
	教員	男	68	15	6	8	8	4	4
		女	103	26	14	13	16	5	7
	その他の職員		58	15	6	5	6	5	6
児童	合計	2,403	716	314	323	462	124	80	
	男	1,226	358	148	163	240	68	40	
	女	1,177	358	166	160	222	56	40	
学級数		108	25	15	14	16	6	6	
建物	合計	35,722	7,628	5,104	4,033	3,914	2,816	2,458	
	校舎	29,639	6,464	4,185	3,433	3,492	2,394	2,021	
	屋内運動場	6,083	1,164	919	600	422	422	437	
校地	合計	172,275	27,192	23,684	19,140	18,476	14,886	14,833	
	建物敷地その他	101,206	17,374	16,332	9,603	9,089	9,705	7,019	
	運動場	71,069	9,818	7,352	9,537	9,387	5,181	7,814	

学校名		西小林	幸ヶ丘	須木	鳥田町	内山	
職員	合計	15	7	12	7	4	
	教員	男	9	3	5	3	3
		女	6	4	7	4	1
	その他の職員		6	4	2	2	1
児童	合計	237	35	92	15	5	
	男	128	19	52	7	3	
	女	109	16	40	8	2	
学級数		10	4	7	3	2	
建物	合計	3,652	1,738	2,190	1,565	624	
	校舎	3,052	1,318	1,691	965	624	
	屋内運動場	600	420	499	600	-	
校地	合計	15,250	12,975	12,781	7,009	6,049	
	建物敷地その他	9,856	6,837	7,204	4,303	3,884	
	運動場	5,394	6,138	5,577	2,706	2,165	

※平成19年5月1日現在

● 中学校の概要

(単位:人、㎡)

資料:学校教育課

学校名		総数	小林	細野	三松	東方	永久津	西小林	
職員	教員	合計	121	37	15	20	10	9	14
		男	70	20	9	12	6	6	7
		女	51	17	6	8	4	3	7
	その他の職員		17	5	2	2	2	1	2
生徒	合計		1,303	564	161	246	90	38	144
	男		662	269	89	136	36	20	78
	女		641	295	72	110	54	18	66
学級数		51	18	6	10	3	3	6	
建物	合計		28,919	7,058	3,532	4,725	3,350	2,895	3,306
	校舎		24,079	6,038	2,981	4,263	2,887	2,318	2,677
	屋内運動場		4,840	1,020	551	462	463	577	629
校地	合計		148,498	39,854	16,616	18,371	19,371	13,660	18,396
	建物敷地その他		70,058	24,906	7,484	8,130	8,859	6,255	7,279
	運動場		78,440	14,948	9,132	10,241	10,512	7,405	11,117

学校名		須木	内山	
職員	教員	合計	10	6
		男	6	4
		女	4	2
	その他の職員		3	-
生徒	合計		57	3
	男		33	1
	女		24	2
学級数		4	1	
建物	合計		2,930	1,123
	校舎		2,192	723
	屋内運動場		738	400
校地	合計		17,462	4,768
	建物敷地その他		5,133	2,012
	運動場		12,329	2,756

※平成19年5月1日現在

● 養護学校の概要

(単位:人)

資料:県立都城養護学校小林分校

学校名	職員				生徒数			学級数
	教員			その他の職員	計	男	女	
	計	男	女					
県立都城養護学校 小林分校	22	7	11	4	17	10	7	10
(小学部)					10	6	4	6
(中学部)					7	4	3	4

※平成19年5月1日現在

● 高等学校の概要

(単位:人、㎡)

資料:市内各高等学校

項目		総数	高等学校名			
			県立小林	県立小林工業	県立小林商業	私立小林西
職員	合計	158	54	41	30	33
	男	114	39	30	19	26
	女	44	15	11	11	7
	その他の職員	33	7	12	8	6
生徒	合計	1,779	703	363	321	392
	男	930	358	309	104	159
	女	849	345	54	217	233
	学級数	52	19	9	9	15
建物	合計	37,692	12,405	12,836	5,913	6,538
	普通教室	6,480	1,799	1,071	1,239	2,371
	実験実習室	16,450	2,258	9,319	3,250	1,623
	管理関係・その他	14,762	8,348	2,446	1,424	2,544
	講堂及び屋内運動場	7,046	2,604	1,061	1,263	2,118
校地	合計	193,705	52,551	52,197	45,784	43,173
	建物敷地その他	85,795	24,166	27,597	21,048	12,984
	運動場	107,910	28,385	24,600	24,736	30,189

※平成19年5月1日現在

● 各種学校の概要

(単位:人、㎡)

資料:小林准看護学校

学校名	職員				生徒数			学級数	建物			校地		
	教員			その他の職員	計	男	女		計	校舎	運動場	計	建物敷地その他	運動場
	計	男	女											
小林准看護学校	6	-	6	2	47	-	47	2	1,352	1,352	-	1,090	1,090	-

※平成19年5月1日現在

● 中学校・高等学校卒業生の進学及び就職状況

(単位:人)

資料:学校教育課・市内各高等学校

県立都城養護学校小林分校

年次		総数			進学者			就職者		
		合計	男	女	合計	男	女	合計	男	女
平成15	中学校	589	304	285	566	289	277	14	9	5
	高等学校	855	446	409	460	228	232	349	195	154
平成16	中学校	519	292	227	506	283	223	5	4	1
	高等学校	827	436	391	434	210	224	358	207	151
平成17	中学校	530	258	272	517	251	266	5	3	2
	高等学校	733	391	342	406	202	204	285	170	115
平成18	中学校	505	248	257	496	242	254	5	4	1
	高等学校	709	355	354	396	194	202	293	150	143
平成19	中学校	455	237	218	446	233	213	2	1	1
	高等学校	629	326	303	348	165	183	255	150	105

年次		就職進学者(再掲)			その他		
		合計	男	女	合計	男	女
平成15	中学校	-	-	-	9	6	3
	高等学校	5	3	2	46	23	23
平成16	中学校	-	-	-	6	3	3
	高等学校	1	1	-	35	19	16
平成17	中学校	-	-	-	8	4	4
	高等学校	2	2	-	42	19	23
平成18	中学校	-	-	-	4	2	2
	高等学校	-	-	-	20	11	9
平成19	中学校	-	-	-	7	3	4
	高等学校	1	-	1	36	21	15

注:平成18年分より養護学校小林分校中学部の数値も含む。

※平成19年5月1日現在(平成19年3月卒業生分)

● 中学校・高等学校卒業生の産業別就職状況

(単位:人)

資料:学校教育課・市内各高等学校
県立都城養護学校小林分校

年次		平成16		平成17		平成18		平成19	
学校別		中学校	高等学校	中学校	高等学校	中学校	高等学校	中学校	高等学校
総数		5	353	5	285	5	278	3	255
第1次産業	農業	1	6	-	8	1	6	-	3
	林業・狩猟業		1		-		-		-
第2次産業	建設業	1	29	2	22	3	10	2	10
	製造業		81		93		97		86
第3次産業	金融・保険・不動産業		5		5		5		4
	卸売・小売業		38		38		30		28
	運輸・通信業		8		3		6		9
	電気・ガス・水道業	2	7	3	2	1	6	-	3
	サービス業		98		51		63		55
	公務		27		25		32		29
その他		1	53	-	38	-	23	1	28

※平成19年5月1日現在(平成19年3月卒業生分)

● 図書館蔵書数

(単位:冊)

資料:図書館・教育総務課

年次	総数	総記	哲学・宗教	歴史・地理	社会科学	自然科学	工業	産業	芸術	語学	文学
平成17	77,634	3,908	3,990	8,931	10,216	5,046	3,886	3,358	7,209	1,617	29,748
(小林)	73,698	3,854	3,840	8,357	9,816	4,731	3,619	3,228	6,721	1,540	27,992
(須木)	3,936	54	150	574	400	315	267	130	488	77	1,481
平成18	80,927	4,035	4,132	9,246	10,576	5,202	4,005	3,464	7,460	1,668	31,139
(小林)	76,122	3,981	3,966	8,632	10,139	4,887	3,738	3,334	6,942	1,591	28,912
(須木)	4,805	54	166	614	437	315	267	130	518	77	2,227
平成19	82,230	4,093	4,226	9,237	10,790	5,396	4,015	3,505	7,404	1,707	31,555
(小林)	78,404	4,062	4,077	8,859	10,427	5,017	3,841	3,371	7,134	1,646	29,970
(須木)	3,826	31	149	378	363	379	174	134	270	61	1,585

※各年4月1日現在

● 年間貸出利用状況

(単位:冊)

資料:図書館・教育総務課

年度	総数	総記	哲学・宗教	歴史・地誌	社会科学	自然科学	工業
平成17	69,529	527	1,137	2,481	2,868	2,834	4,535
(小林)	66,176	507	1,124	1,781	2,778	2,764	4,525
(須木)	3,353	20	13	700	90	70	10
平成18	67,319	469	1,240	1,704	2,612	2,917	4,459
(小林)	63,213	428	1,175	1,598	2,445	2,770	4,180
(須木)	4,106	41	65	106	167	147	279

年度	産業	芸術	語学	文学	郷土	逐次刊行物
平成17	1,330	16,734	451	32,029	51	4,552
(小林)	1,200	16,719	446	29,729	51	4,552
(須木)	130	15	5	2,300	-	-
平成18	1,026	18,438	961	29,043	114	4,336
(小林)	952	17,442	377	27,396	114	4,336
(須木)	74	996	584	1,647	-	-

● 貸出文庫利用状況

資料:図書館

年度	合計		保育園・幼稚園		小学校		中学校		その他の文庫	
	グループ	冊数	グループ	冊数	グループ	冊数	グループ	冊数	グループ	冊数
平成17	15	2,290	4	534	4	611	2	285	5	840
平成18	13	1,970	5	785	5	492	1	28	2	665

※小林地区のみ(須木地区は該当なし)

● 文化会館利用状況 (1) ※利用件数・人数別

資料:文化会館

年度		大ホール	小ホール	楽屋 (5部屋)	リハーサル 室	会議室 (2部屋)	和室	エントラ ンスホー ル	合計
平成17	回数	200	170	-	188	360	50	51	1,019
	人数	39,587	17,849	-	4,164	7,792	788	2,731	72,911
平成18	回数	213	180	540	190	357	56	70	1,606
	人数	57,998	23,044	7,108	7,602	8,194	1,436	30,526	135,908

● 文化会館利用状況 (2) ※利用目的別

(単位:回)

資料:文化会館

施設名	総数	会議・講習	準備・練習	発表会	講演会	式典・総会
大ホール	213	4	137	16	2	14
小ホール	180	14	76	42	11	8
楽屋(5部屋)	540	45	172	98	19	59
リハーサル室	190	2	133	22	1	7
会議室(2部屋)	357	203	46	22	4	18
和室	56	20	10	9	-	4
エントランスホール	70	-	11	12	3	10
合計	1,606	288	585	221	40	120

施設名	映画会	コンサート	舞踊・演劇	その他	自主事業
大ホール	2	13	7	5	13
小ホール	2	12	1	8	6
楽屋(5部屋)	-	49	23	33	42
リハーサル室	-	8	6	4	7
会議室	-	9	-	41	14
和室(2部屋)	-	2	-	8	3
エントランスホール	-	5	-	26	3
合計	4	98	37	125	88

※平成18年度

● 公民館設置状況

資料:中央公民館

年度	本館		自治公民館数
	数	面積	
平成19	1	1061.1m ²	64

※4月1日現在

● 公民館利用状況

(単位:人)

資料:中央公民館

年度	総数	講演会	研修・学習・映画		体育会・レ クレーショ ン	一般集会	展示会	その他
			研修会・ 講演会	音楽会				
平成18	19,956	80	5,471	737	4,992	897	402	7,377

注:教育委員会関係分を除く

● 公民館各種講座

資料:中央公民館

講座名	終了年限	開設回数	申込者数	入校者数	修了者数
パソコン教室	1年	4回	18	11	11
陶芸教室	1年	10回	15	15	15
ビーズアクセサリ教室	1年	8回	9	7	7
料理教室	1年	8回	12	10	10
ボールペン筆ペン教室	1年	8回	32	20	20
竹細工教室	1年	8回	16	15	15
軽スポーツ教室	1年	8回	26	26	26
歴史散歩教室	1年	5回	33	32	32
シュガークラフト教室	1年	5回	8	7	7
アロマテラピー教室	1年	6回	8	8	8
フラワーアレンジメント教室	1年	5回	9	6	6
編物教室	1年	6回	11	10	10
らくらく健康教室	1年	6回	13	12	12

※平成18年度

● 勤労青少年ホーム年間利用状況

資料:勤労青少年ホーム

区分	合計	集会室	和室	談話室	調理室	図書室	運動室	事務室
回数	916	246	111	25	109	70	347	8
利用延べ人数	10,213	3,872	822	162	424	359	4,546	28

※平成18年度

● 勤労青少年ホーム登録会員数

資料:勤労青少年ホーム

	総数	男	女
会員数	107	28	79

※平成19年4月1日現在

● 勤労青少年ホーム教養講座

資料:勤労青少年ホーム

講座名	定員	内容
陶芸	15	手ひねり手法によるオリジナル作品の作成
押花	15	自然の草花を題材にした押花の作品作り
テニス	20	初心者向けのテニスの基礎講座
エアロビクス	15	エアロビクスの基本を体験し、体のリフレッシュを図る
ヨガ	20	パワーヨガを体感し、健康維持を図る

※平成18年度

● 勤労青少年ホームクラブ活動状況

資料:勤労青少年ホーム

クラブ名	部員数	練習
ローターアクト	13	月2回
ミニバレー	3	月2回

※平成18年度

● 放送局

資料:NHK宮崎放送局

放送局名	放送開始年月日	周波数	出力	アンテナ(高)
NHKラジオ中継放送所	第1 昭和33.4.27	1,026kHz	100W	67m
	第2 昭和35.2.25	1,539kHz		
宮崎放送小林放送局	昭和57.3.1	936kHz	1,000W	67m

● テレビ普及状況

資料:NHK宮崎放送局

年次	放送受信契約数	衛星契約数(再掲)
平成18	11,852	4,327
平成19	11,768	4,449

※各年4月1日現在

● 文化財一覧

資料:社会教育課

No.	名称	種別	指定別	所在地	指定年月日
1	エヒメアヤメ自生南限地帯	天然記念物	国	小林地大字南西方8008-1~8008-17	昭和43.6.14
2	伊東塚	史跡	県	小林地大字真方160-2	昭和9.4.17
3	小林古墳6基			小林地大字水流迫178他5	昭和14.1.27
4	本田遺跡			小林地大字東方6125-18	昭和51.3.26
5	須木村古墳			小林地須木大字中原1753-1及び2	昭和9.4.17
6	六地藏幢			有形文化財	小林地大字水流迫154-6
7	東方大丸太鼓橋	名勝	市	小林地大字東方2区大丸	平成15.4.24
8	須木の滝			小林地須木大字下田	昭和8.12.5
9	輪太鼓踊			無形民俗文化財	小林地大字東方、細野1区
10	霧島岑神社御神像六躰	有形文化財	市	小林地大字細野4938-1~2	昭和52.4.1
11	永仁の碑			小林地大字堤4716-2	昭和52.4.1
12	新田場の田の神			小林地大字真方5390	平成2.3.28
13	穂屋下古石塔群			小林地大字水流迫885	平成2.3.28
14	大久津古石塔群			小林地大字東方大久津	平成2.3.28
15	石氷橋			小林地種子田区石氷	平成2.3.28
16	橋満橋			小林地東方一区橋満	平成2.3.28
17	東栗巢野六地藏幢			小林地大字東方804	平成4.10.26
18	鰐口			小林地大字南西方7090、北西方5308	平成4.10.26
19	仲間の田の神			小林地大字東方藺田	平成18.3.23
20	十一面観音像			小林地須木大字下田永田区	昭和49.11.1
21	尾殿遺跡出土の弥生式土器			大字細野300(市教育委員会)	昭和49.11.1
22	米良筑後守の首桶	大字細野300(市教育委員会)	昭和49.11.1		
23	粥餅田古戦場後	史跡	市	小林地大字北西方2450-46	平成4.10.26
24	東二原地下式横穴墓群			小林地大字真方6003-7外	平成4.10.26
25	永久井野かくれ念仏洞			小林地大字北西方4160-7	平成4.10.26
26	米良筑後守の墓			小林地須木大字下田坂ノ下	昭和49.11.1
27	有楽椿	天然記念物	市	小林地大字北西方1354-2	平成5.10.6
28	オオヨドガワゴロモ自生地			小林地大字堤池の平	平成14.3.28
29	レンゲツツジ			小林地須木大字鳥田町	昭和50.5.23
30	ケナシベニバナハナシャクヤク			小林地須木大字下田麓	昭和50.5.23

※平成19年6月1日現在

12.水道・電気

● 上水道概要

資料:水道課

事業名	許可年月日	起工年月	竣工年月	事業費(千円)	計 画		
					給水人口 (人)	1日最大給水量	
						1人当たり(ℓ)	全体(m ³)
創 設	昭35.3.30	昭36.2	昭37.8	12,928	15,000	200	3,000
第1次 拡張	昭43.3.8	昭43.4	昭44.1	20,646	17,200	245	4,200
第2次 拡張	昭44.2.6	昭44.11	昭46.2	36,377	20,000	325	6,500
第3次 拡張	昭46.3.15	昭46.10	昭47.2	7,200	20,500	325	6,663
第4次 拡張	昭47.3.15	昭47.4	昭47.8	6,660	20,500	325	6,663
第5次 拡張	昭49.3.31	昭49.10	昭50.2	100,816	20,500	500	10,250
第6次 拡張	昭52.4.8	昭52.5	昭53.5	265,410	24,000	500	12,000
第7次 拡張	昭60.3.30	昭60.7	昭63.6	1,140,455	28,400	577	17,200
第8次 拡張	平元.8.10	平4.1	平4.2	26,571	28,400	606	17,200

※平成19年4月1日現在

● 上水道給水状況

資料:水道課

年次	計画給水人口	計画給水面積(km ²)	給水人口		1日最大配水量(m ³)	1日平均配水量(m ³)	給水区域
			世帯	人口			
平成14	28,400	21.3	10,046	25,773	16,201	12,452	市街地一円及び堤・細野・水流迫・種子田・南西一の東・真方の一部
平成15	28,400	21.3	10,203	25,572	16,153	12,375	
平成16	28,400	21.3	10,291	25,456	16,216	12,036	
平成17	28,400	21.3	10,043	25,146	15,046	12,195	
平成18	28,400	21.3	10,189	25,031	15,690	12,042	

※各年4月1日現在

● 上水道総配揚水管(延長)

(単位:m)

資料:水道課

年次	総延長	20mm	25mm	30mm	40mm	50mm	75mm	100mm	125mm
平成14	145,916	66	196	2,758	14,803	29,426	38,274	17,242	368
平成15	139,641	296	0	2,757	15,639	25,300	34,156	17,347	2,474
平成16	150,492	78	300	3,048	15,486	29,819	39,933	17,998	368
平成17	152,340	78	300	3,196	15,816	29,889	41,142	18,089	368
平成18	146,309	78	300	3,196	15,816	29,889	41,676	17,105	368

年次	150mm	200mm	250mm	300mm	350mm	400mm	450mm	500mm
平成14	19,237	3,179	8,584	4,465	2,898	3,135	369	916
平成15	17,551	2,891	9,493	4,414	2,903	3,135	369	916
平成16	19,916	3,179	8,584	4,465	2,898	3,135	369	916
平成17	19,916	3,179	8,584	4,465	2,898	3,135	369	916
平成18	19,310	3,179	8,584	3,545	2,898	646	369	853

※各年4月1日現在

● 上水道利用状況

(単位:件)

資料:水道課

年次	総数	一般用	営業用	公共用	その他
平成14	11,611	10,243	1,017	97	254
平成15	11,695	10,360	931	121	283
平成16	11,736	10,445	938	117	236
平成17	11,797	10,493	906	119	279
平成18	11,874	10,584	893	120	277

※各年4月1日現在

● 簡易水道概要

資料:水道課

名称	許可	起工	工事費総額(千円)	給水開始	完工
細野簡易水道	昭28.3.12	昭29.3.6	5,869	昭29.5.31	昭30.7.14
西小林地区簡易水道	昭55.7.18	昭55.10.1	259,700	昭56.7.10	昭56.8.25
入佐地区簡易水道	昭59.12.8	昭59.6.19	110,000	昭61.2.3	昭62.3.31
北部簡易水道	平11.2.5	平11.4.1	1,809,218	平12.1.18	平15.3.31
平川地区簡易水道	平11.3.30	平11.4.1	400,000	平14.8.1	平14.3.31
大王地区簡易水道	平15.3.31	平15.4.1	121,569	平16.6.1	平16.3.31
西部簡易水道	平17.3.31	平17.4.2	1,204,500	平18.9.1	平20.4.1

※平成19年4月1日現在

● 簡易水道給水状況

資料:水道課

名称	給水戸口		計画給水量(日量)				給水区域
	世帯	人口	最大(m ³)	平均(m ³)	1人最大(%)	1人平均(%)	
細野簡易水道	422	1,244	517	278	326	278	細野一、二の一部
西小林地区簡易水道	1,163	3,072	949	712	282	211	南西二、四の一部、種子田、北西一、北西三の一部
入佐地区簡易水道	144	456	386	265	787	540	北西三の一部
北部簡易水道	1,642	4,742	2,800	2,090	575	429	北西二の一部、東方一・二、真方二の一部
平川地区簡易水道	71	227	237	167	846	596	南西一の西の一部
大王地区簡易水道	77	151	48	38	300	240	大王
西部簡易水道	137	551	2,140	1,610	467	352	大王

※平成19年4月1日現在

● 簡易水道送配水管(延長)

(単位:m)

資料:水道課

名称	総数	20mm	25mm	30mm	40mm	50mm	75mm	100mm	150mm	200mm以上
細野簡易水道	12,509	743	195	1,512	273	3,512	2,725	2,178	1,371	-
西小林地区簡易水道	48,014	1,911	7,012	8,436	10,828	2,910	2,466	7,228	5,045	2,178
入佐地区簡易水道	12,144	14	243	1,091	1,727	4,419	619	1,980	2,051	-
北部簡易水道	57,689	468	8,552	4,590	5,548	8,450	8,177	5,058	4,374	12,472
西部簡易水道	24,712	1,459	3,866	2,251	1,913	6,509	3,267	1,980	2,051	1,416

※平成19年4月1日現在

● 飲料水供給施設

資料:水道課

名称	認可	起工	工事費総額(千円)	給水開始	完工
小原飲料水供給施設	昭41.4.25	昭41.8.10	2,590	昭41.10.1	昭41.9.26
平瀬野飲料水供給施設	昭41.4.25	昭41.8.10	1,784	昭41.11.1	昭41.10.11

※平成19年4月1日現在

● 飲料水給水状況

資料:水道課

名称	給水戸口		計画給水量(日量)				給水区域
	世帯	人口	最大(m ³)	平均(m ³)	1人最大(%)	1人平均(%)	
小原飲料水供給施設	14	42	15	11	357	261	東方二区の一部
平瀬野飲料水供給施設	10	37	11	9	256	230	東方一区の一部

※平成19年4月1日現在

● 飲料水送配水管(延長)

(単位:m)

資料:水道課

名称	総数	20mm	25mm	30mm	40mm
小原飲料水供給施設	5,951	2,025	-	2,902	1,024
平瀬野飲料水供給施設	4,289	683	2,016	670	920

※平成19年4月1日現在

● 水道施設の状況(須木地区)

資料:水道課

施設名	給水区域	給水戸数	1日最大給水量(m ³)
中央簡易水道	下田・中原	440	578
奈佐木地区営農飲雑用水	奈佐木	208	135
鳥田町地区営農飲雑用水	鳥田町	164	289
内山地区営農飲雑用水	内山	73	118

※平成19年4月1日現在

● 電気設備

資料:九州電力(株)都城営業所

年度	変電所数	回線数	電柱(基)	変圧器(台)
平成18	2	14	16,154	3,660
平成19	1	13	16,330	3,719

● 電灯契約口数及び使用電力量

(単位:口、MWH)

資料:九州電力(株)都城営業所

年度	区分	総数	一般定額	従量電灯				その他
				合計	A	B	C	
平成15	契約数	23,570	335	20,818	37	19,123	1,658	2,417
	使用電力量	85,620	144	83,692	15	63,279	20,398	1,784
平成16	契約数	23,640	338	20,831	38	18,900	1,893	2,471
	使用電力量	88,977	142	87,176	9	64,133	23,034	1,659
平成17	契約数	23,829	339	20,939	36	18,780	2,123	2,551
	使用電力量	88,982	144	87,182	6	62,692	24,484	1,656
平成18	契約数	23,995	334	21,049	34	18,551	2,464	2,612
	使用電力量	90,199	147	88,403	6	61,605	26,792	1,649

※使用電力量は四捨五入

● 契約数及び使用電力量

(単位:MWH)

資料:九州電力(株)都城営業所

年度	区分	総数	低圧	高圧	業務用	臨時	農事用	特別深夜	事業用
平成15	契約数	3,758	2,646	90	160	3	9	847	3
	使用電力量	118,526	24,422	34,148	55,780	31	260	3,281	604
平成16	契約数	3,716	2,626	94	163	2	12	816	3
	使用電力量	126,114	24,127	35,216	62,466	108	249	3,343	605
平成17	契約数	3,710	2,614	97	173	1	12	810	3
	使用電力量	128,309	23,695	38,310	62,571	0	399	3,105	229
平成18	契約数	3,700	2,606	95	178	0	12	805	4
	使用電力量	132,840	23,619	39,735	65,702	17	352	3,310	105

※契約数は3月31日現在で計上しているため、臨時電力については契約上は該当なしであるが、途中退去分についての使用電力量を計上している。また、農事用電力の契約数には休止中は含まれない。

13.建設・住宅・下水

● 都市計画法適用区域

資料:都市計画課

法指定年月日	最終区域決定年月日	都市計画区域		適用
		面積	人口	
昭和10.11.16	昭和44.5.20	23.6km ²	27,069	小林市の一部

※人口は平成17年国勢調査より

● 都市計画用途地域

資料:都市計画課

許可決定年月日	用途地域				
	種類	面積(ha)	比率(%)	容積率	建ぺい率
指定 昭29.6.29 (第1,166号)	第一種低層住居専用地域	71	14.3	10/10以下	5/10以下
	第二種低層住居専用地域	-	-	-	-
	第一種中高層住居専用地域	-	-	-	-
	第二種中高層住居専用地域	68	13.7	20/10以下	6/10以下
変更 昭46.2.3 昭48.12.1(第63号) 昭49.3.20 平元.6.1(第98号) 平7.12.12(第109号)	第一種住居地域	150	30.3	20/10以下	6/10以下
	第二種住居地域	78	15.8	20/10以下	6/10以下
	準住居専用地域	33	6.7	20/10以下	6/10以下
	近隣商業地域	33	6.7	20/10以下	8/10以下
	商業地域	28	5.7	40/10以下	8/10以下
	準工業地域	16	3.2	20/10以下	6/10以下
	工業地域	18	3.6	20/10以下	6/10以下
	工業専用地域	-	-	-	-
	計	495	100		

● 都市計画準防火地域

(単位:ha)

資料:都市計画課

認可決定年月日	字名	面積	字名	面積	字名	面積
告示 昭和36.9.13	総数	39.00	野間	0.12	五日町	5.45
	赤坂	0.72	北八反	1.45	池ノ原	0.91
	愛宕前	0.11	榎原	8.37	町東	5.29
効力発生 昭和36.10.3	杉ノ場	6.32	新竹	0.08	本町	6.40
	町後	2.13	田仆	1.65		

注:用途地域面積・第一種住居地域0.81、商業地域22.73、近隣商業地域15.46

● 都市公園

資料:都市計画課

種別	区別	名称	計画決定				告示番号	位置
			面積(ha)	決定変更年月日				
				当初	最終決定			
住区基幹公園	近隣公園	城山公園	2.1	昭59.11.30	昭59.11.30	1,373号	真方字下ノ馬場地内	
住区基幹公園	地区公園	緑ヶ丘公園	7.3	昭28.6.6	平元.5.19	643号	細野字売子木地内	
住区基幹公園	地区公園	永田平公園	2.8	昭32.4.9	昭41.12.3	558号	細野字永田平地内	
都市基幹公園	運動公園	小林総合運動公園	24.1	昭55.3.25	平8.10.24	1,243号	南西方字十三塚地内	

● 国道・県道

(単位:m)

資料:県道路保全課

区分	国道				県道			
	路線数	総延長	延長	率(%)	路線数	総延長	延長	率(%)
改良	4	総 72,514.8	41,756.4	73.1	13	総 158,870.8	57,935.8	46.1
		実 57,123.5				実 125,734.1		
舗装		総 72,514.8	57,123.5	100.0		総 158,870.8	125,734.1	100.0
		実 57,123.5			実 125,734.1			

注:総延長=実延長+重用延長+未共用延長

※平成19年4月1日現在

● 市道

資料:建設課

年次	路線数	実延長(m)	舗装延長(m)	舗装率(%)
平成15	1,038	596,545.0	486,917.0	81.6
平成16	1,041	598,439.0	493,357.0	82.4
平成17	1,072	615,388.9	505,246.7	82.1
平成18	1,073	615,815.3	506,335.9	82.2
平成19	1,086	620,113.5	510,793.9	82.4

※各年4月1日現在

● 橋梁

単位:m、㎡)

資料:県道路保全課・建設課

種別	国道			県道			市道		
	橋数	延長	面積	橋数	延長	面積	橋数	延長	面積
総数	31	1,258.6	10,559.3	95	1,562.9	10,120.7	287	4,180.0	24,727.0
コンクリート橋	31	1,258.6	10,559.3	95	1,562.9	10,120.7	277	4,088.0	24,308.0
石橋	-	-	-	-	-	-	8	82.0	393.0
木橋	-	-	-	-	-	-	2	10.0	26.0

※平成19年4月1日現在

● 市営住宅・教職員住宅

資料:管財課・学校教育課

年度	建築戸数				現有総戸数	教職員住宅
	総数	第1種	第2種	一般		
平成14	1	-	-	1	723	37
平成15	-	-	-	-	723	37
平成16	-	-	-	-	723	35
平成17	-	-	-	-	723	31
平成18	-	-	-	-	723	31

注:現有総戸数のうち6戸は市の条例に基づくもの。

● 居住世帯の有無別住宅数

資料:企画調整課

平成15年	住宅総数						住宅以外で人が居住する建物数
	総数	居住世帯あり			居住世帯なし		
		総数	同居世帯なし	同居世帯あり	総数	空家	
小林市	17,420	15,230	15,120	110	2,200	2,150	50

注:住宅土地統計では、旧須木村は調査対象外。

※平成15年住宅土地統計調査(平成15年10月1日現在)

● 住宅の種類・構造、建築の時期

資料：企画調整課

平成15年 小林市	総数	住宅の種類		構造				
		専用住宅	店舗その他の住宅	木造	防火木造	鉄筋・鉄骨コンクリート造	鉄骨造	その他
総数 *)	15,230	14,570	650	8,830	4,550	1,490	350	-
昭和35年以前	2,200	2,080	110	1,870	290	30	-	-
昭和36～45年	1,710	1,640	70	1,120	460	130	10	-
昭和46～55年	3,030	2,880	140	1,870	820	300	40	-
昭和56～60年	2,070	1,960	120	1,200	650	180	50	-
昭和61～平成2年	1,730	1,640	90	930	670	130	10	-
平成3～7年	2,030	1,980	50	840	740	300	150	-
平成8～12年	1,830	1,770	70	690	700	350	80	-
平成13～15年9月	580	580	10	290	220	60	10	-

*) 建築の時期「不詳」を含む数値

※平成15年住宅土地統計調査

● 住宅の所有の関係

資料：企画調整課

小林市	総数	一戸建	長屋建	共同住宅	その他
専用住宅総数 *)	14,570	12,590	590	1,370	30
持ち家	11,290	11,230	50	10	10
借家	3,260	1,340	540	1,360	20
公営の借家	740	60	490	200	-
公団・公社の借家	-	-	-	-	-
民営借家	2,360	1,200	40	1,120	10
給与住宅	150	80	20	40	10

*) 住宅の所有の関係「所有」を含む。

※平成15年住宅土地統計調査

注：住宅土地統計の数値は標本調査による推定値であるため、四捨五入の関係上表中の個々の数値が合計とは必ずしも一致しない。

● 下水道等整備状況

(単位：人)

資料：都市計画課

区分	行政区域内人口(A) *)	公共下水道	集落排水施設	合併処理浄化槽	合計(B)	普及率(B/A × 100)
小林市	42,200	5,197	5,966	7,914	19,077	45.2

*) 行政区域内人口＝住民基本台帳人口＋外国人登録人口

※平成19年3月31日現在

14.運輸・通信

● 宮崎自動車道小林I・C年度別1日平均交通量

(単位:台) 資料:西日本高速道路(株)九州支社都城営業所

年度	平成14	平成15	平成16	平成17	平成18
1日平均交通量	1,608	1,587	1,499	1,600	1,637

※無料車を除く

● 宮崎交通運行状況及び乗客数

資料:宮崎交通(株)都城営業所

路線名	区間	料程(km)	1日運行回数	乗客人員
宮崎空港線	小林～野尻～宮崎空港	57.8	8.0	158,122
都城線	小林～松の元～西都城	41.4	8.0	73,925
京町線	小林～飯野～京町待合所	27.0	9.5	44,557
九々瀬線	小林～陰陽石～下九瀬	23.9	5.0	11,935
須木線	小林～陰陽石～上九瀬	27.3	2.0	10,197
広原祓川線	小林～広原～前野～祓川	18.4	4.0	12,775
山麓線	小林～窪田～飯野駅	12.5	1.0	2,234
岡原線	小林～岡原	9.9	3.0	2,874

注:1日運行回数…片道1通行を0.5回とする。(往復で1.0回※平成19年4月1日現在(乗客人員は平成18年度分))

● JR乗客状況

(単位:人)

資料:JR九州(株)鹿児島支社

年度	総数	小林駅		西小林駅	
		定期	普通	定期	普通
平成16	511,730	407,340	66,065	29,565	8,760
平成17	497,130	387,995	65,335	35,770	8,030
平成18	479,335	379,408	61,128	31,230	7,569

※各年度末現在

● 自動車台数調(その1)

(単位:台)

資料:宮崎運輸支局

年次		平成16年	平成17年	平成18年	平成19年
貨物車	普通車	1163	1174	1193	1203
	小型四輪	2230	2189	2167	2119
	被けん引車	14	14	14	13
	軽自動車四輪	8264	8558	8226	8147
乗合	自動車 (普通・小型)	124	129	125	118
	大型特殊	168	163	165	164
乗用車	普通車	4818	4896	4937	4910
	小型車	9720	9556	9450	9098
	軽四輪	7433	8060	8670	9215
特殊	用途車 (普通・小型)	542	525	509	502
	二輪車	小型	421	440	454
軽		302	318	340	350

※各年3月31日現在(軽自動車については、平成19年4月1日現在)

● 自動車台数調 (その2)

(単位:台)

資料:税務課

年次	原動機付自動車			農耕車
	125cc~90cc	90cc~50cc	50cc以下	
平成15年	104	163	3,391	2,276
平成16年	111	162	3,273	2,269
平成17年	98	153	3,142	2,237
平成18年	100	160	3,098	2,248
平成19年	98	153	3,039	2,290

※各年4月1日現在

● 郵便施設

資料:郵便局(株)九州支社企画部店舗ネットワーク室

年次	総数	普通局	集配特定局	無集配特定局	簡易郵便局
平成19	13	1	1	3	8

※4月1日現在

● 郵便物取扱状況

(単位:件)

資料:郵便事業(株)九州支社総務部経営管理課

年度	普通郵便		特殊郵便		小包郵便	
	引受	配達	引受	配達	引受	配達
平成14	2,854,000	6,036,700	72,300	66,600	33,423	35,974
平成15	2,595,811	-	52,660	-	32,825	-
平成16	1,853,869	-	49,104	-	79,436	-
平成17	1,913,658	-	55,543	-	120,059	-
平成18	2,476,302	-	54,986	-	102,449	-

● 郵便切手販売状況

(単位:件、円)

資料:郵便事業(株)九州支社総務部経営管理課

年度	葉書類		切手類		印紙類	
	枚数	金額	枚数	金額	枚数	金額
平成14	1,083,994	52,057	610,777	39,097	246,487	245,339
平成15	-	51,879	-	61,207	-	234,646
平成16	1,205,673	62,586	654,870	67,585	222,427	232,547
平成17	1,084,232	55,715	628,651	51,754	230,468	234,576
平成18	1,367,931	69,707	655,454	54,140	280,112	275,140

● 電話施設数状況

資料:NTT西日本(株)宮崎支店

年度	年度末施設数	人口当たりの普及率(%)
平成18	15,466	38.1

※年度末現在 ※現住人口:40,631人

※平成13年度よりISDNも含める。

● 公衆電話施設状況

(単位:台)

資料:NTT西日本(株)宮崎支店

年度	総数	カード専用	カード・硬貨併用	内デジタル公衆電話	内アナログ公衆電話
平成18	162	5	157	18	144

※年度末現在

15.公安・消防

● 裁判所

資料:宮崎地方裁判所

名称	所在地	職員(人)		
		合計	常勤職員	非常勤職員
小林簡易裁判所	小林市大字真方112番地	27	5	22

※平成19年4月1日現在

● 民事事件

(単位:件) 資料:宮崎地方裁判所

年度	受 理			既 済	未 済
	合 計	旧 受	新 受		
平成18	1,455	81	1,374	1,348	107

※小林簡易裁判所(管轄地域:小林市、えびの市、西諸県郡)取扱の件数

● 刑事事件

(単位:件) 資料:宮崎地方裁判所

年度	受 理			既 済	未 済
	合 計	旧 受	新 受		
平成18	361	-	361	349	12

※小林簡易裁判所(管轄地域:小林市、えびの市、西諸県郡)取扱の件数

● 検察庁

資料:宮崎地方検察庁都城支部

名称	所在地	職 員				
		年度	合計	検察官	事務官	その他
小林区検察庁	小林市大字細野266番地1	平成19	2 (2)	(2)	2	-

注:()内は宮崎地方検察庁都城支部との併任で外数である。

※平成19年4月1日現在

● 事件調査数

(単位:件) 資料:宮崎地方検察庁都城支部

年度	受 理			処 理				捜査中
	合計	警察より	その他	合計	起訴	不起訴	移送その他	
平成14	872	675	197	872	316	438	118	-
平成15	912	675	237	912	347	433	132	-
平成16	851	650	201	851	305	428	118	-
平成17	746	596	150	746	249	444	53	-
平成18	780	658	122	780	243	441	96	-

注:小林区検察庁(管轄地域:小林市、えびの市、西諸県郡)取扱の件数

● 法務局

資料:宮崎地方法務局都城支局

名称	所在地	職 員 数			司法書士	土地家屋調査士
		合計	事務官	その他職員		
宮崎地方法務局小林出張所	小林市大字細野266番地1	8	8	-	17	16

※平成19年4月1日現在

● 各種登記事件

単位:件、千円)

資料:宮崎地方方法務局都城支局

年次	不動産登記			商業・法人等の登記		その他の登記		
	件数	個数	登録免除税	件数	登録免除税	件数	個数	登録免除税
平成14	20,094	44,217	164,445	814	7,525	1	1	-
平成15	19,305	44,249	104,974	854	9,134	-	-	-
平成16	41,825	64,548	93,049	838	8,275	5	5	48
平成17	18,593	45,869	112,894	874	8,750	6	7	768
平成18	19,605	66,855	121,526	741	11,547	-	-	-

※宮崎地方方法務局小林出張所分(管轄地域:小林市、えびの市、西諸県郡)取扱の件数

● 警察署

資料:小林警察署

名称	管轄区域	交番	駐在所
小林警察署	小林市・野尻町・高原町	2	9

※平成19年4月1日現在

● 刑法犯発生検挙状況

(単位:件、人)

資料:小林警察署

年次	総数		凶悪犯		粗暴犯		盗犯		知能犯		その他	
	発生	検挙	発生	検挙	発生	検挙	発生	検挙	発生	検挙	発生	検挙
平成14	643	191	2	2	16	15	535	146	23	18	67	10
平成15	561	206	-	-	8	7	500	164	14	13	39	22
平成16	529	226	11	4	11	9	451	151	30	40	26	22
平成17	529	199	4	7	18	20	451	129	29	26	27	17
平成18	467	318	3	3	22	19	378	260	36	14	28	22

※小林警察署管内

● 特別法犯発生件数

(単位:件)

資料:小林警察署

年次	総数	狩猟・鉄砲・火薬	覚せい剤	その他
平成14	22	9	7	6
平成15	16	5	3	8
平成16	11	-	3	8
平成17	17	3	3	11
平成18	17	-	1	16

※小林警察署管内

● 青少年犯罪検挙状況

(単位:人)

資料:小林警察署

年次	総数		14歳未満		14歳~18歳		19歳	
	男	女	男	女	男	女	男	女
平成14	49	19	3	-	43	18	3	1
平成15	36	18	2	-	29	17	5	1
平成16	36	30	5	5	28	25	3	-
平成17	49	10	8	-	39	10	2	-
平成18	42	28	8	1	33	27	1	-

※小林警察署管内

● 交通事故

(単位:人) 資料:小林警察署

年次	総数			四輪		
	件数	負傷	死亡	件数	負傷	死亡
平成14	341	421	3	331	411	3
平成15	381	502	8	376	496	6
平成16	254	300	3	248	292	3
平成17	377	437	11	373	436	38
平成18	358	421	6	350	325	5

年度	二輪車			自転車・歩行者・その他		
	件数	負傷	死亡	件数	負傷	死亡
平成14	9	9	-	1	1	-
平成15	4	6	1	1	-	1
平成16	6	8	-	-	-	-
平成17	3	1	2	1	-	1
平成18	7	30	-	1	66	1

※小林警察署管内

● 警察取締に関する営業者数

(単位:人) 資料:小林警察署

年次	総数	質屋	古物商	行商
平成15	458	1	457	-
平成16	501	1	500	-
平成17	516	1	515	-
平成18	526	1	525	-
平成19	537	1	536	-

※各年4月1日現在

※小林警察署管内

● 風俗営業者数

(単位:人) 資料:小林警察署

年次	総数	カフェー	ダンスホール	パチンコ	麻雀	その他
平成15	60	28	2	13	7	10
平成16	46	13	1	11	6	15
平成17	46	13	1	12	7	13
平成18	44	12	1	11	7	13
平成19	44	12	1	11	7	13

※各年4月1日現在

※小林警察署管内

● 消防本部職員数

(単位:人) 資料:西諸広域行政事務組合中央消防署

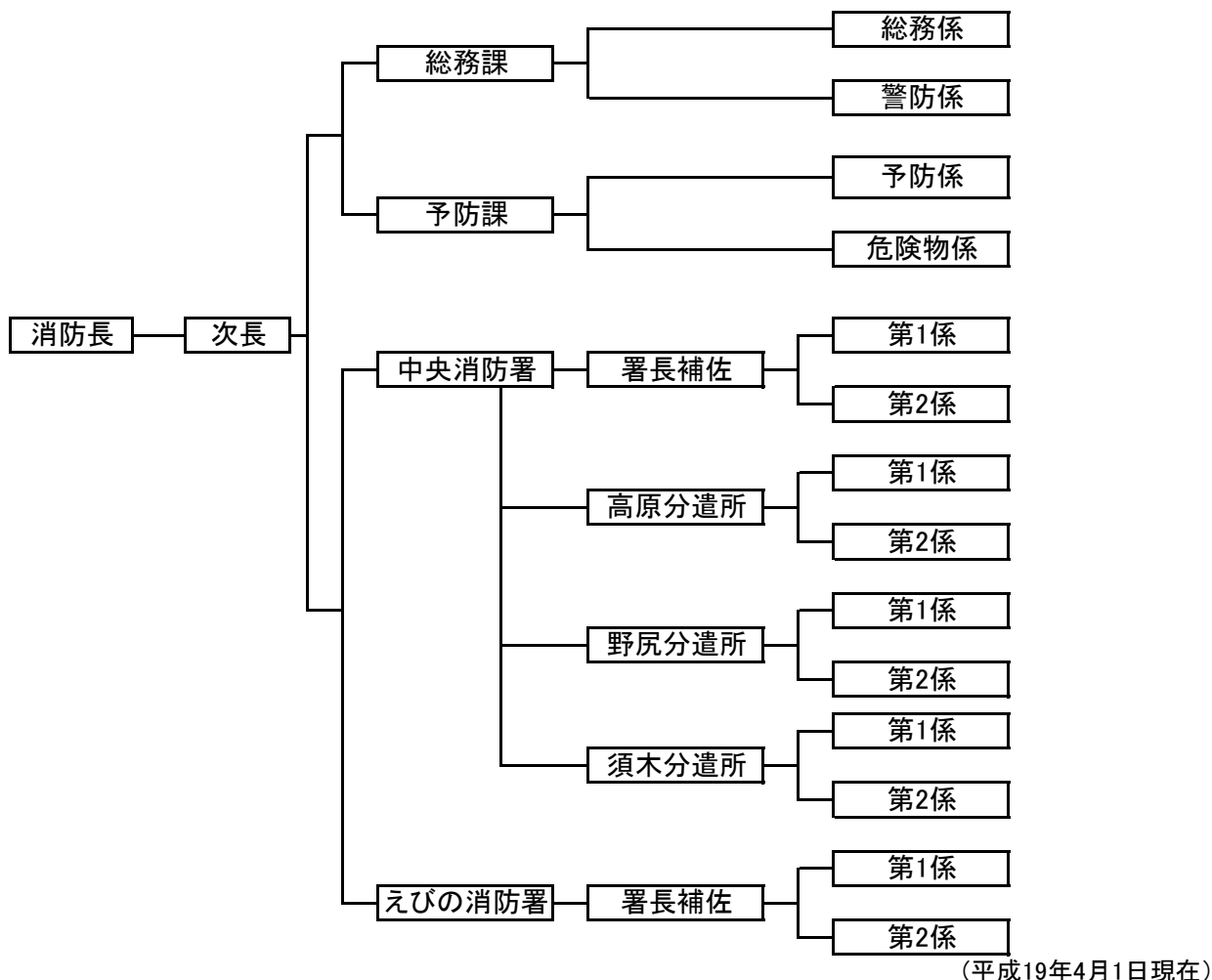
名称	総数	消防監	消防司令長	消防司令	消防司令補	消防士長	消防副士長	消防士	その他の職員
消防本部	12	1	1	1	4	3	1	-	1
中央消防署	49	-	-	2	9	7	12	19	-

※平成19年4月1日現在

※中央消防署に須木分遣所分含む

● 西諸広域行政事務組合中央消防署機構

資料:西諸広域行政事務組合中央消防署



(平成19年4月1日現在)

● 原因別火災発生件数

(単位:件) 資料:西諸広域行政事務組合中央消防署

年度	総数	たき火	コンロ	火入れ	ストーブ	放火	たばこ	火遊び	その他
平成15	15	3	2	-	-	1	-	1	8
平成16	25	5	3	2	2	-	1	-	12
平成17	37	10	3	-	-	-	-	-	24
平成18	20	4	2	-	-	-	-	-	14

● 火災件数及び焼失面積

単位:件、㎡ 資料:西諸広域行政事務組合中央消防署

年度	総数	建物火災							山林・その他の火災	
		件数	棟数		世帯数		焼失面積	件数	焼失面積	
			住家	非住家	全焼	半焼				
平成14	20	13	8	5	2	1	639	7	1,000	
平成15	15	11	9	2	6	-	1,502	4	974	
平成16	25	14	9	5	6	-	705	11	2,200	
平成17	37	18	11	7	4	2	2,918	19	12,000	
平成18	20	12	8	4	6	-	1,360	8	232	

※焼失面積は建物、山林のみ

● 火災損害調

(単位:千円、人) 資料:西諸広域行政事務組合中央消防署

年度	建物損害				林野損害	車両損害	その他	死傷者
	合計	建物	内容物	その他				
平成14	27,600	22,513	5,087	-	92	-	30	3
平成15	98,873	93,635	5,238	-	102	-	4	2
平成16	24,008	18,116	5,892	-	210	240	149	3
平成17	172,811	116,173	56,638	-	1,346	572	42	5
平成18	84,537	10,735	73,802	-	12	234	17	4

● 救急出動件数

(単位:件) 資料:西諸広域行政事務組合中央消防署

年度	総数	交通事故	労働災害	急病	一般負傷	自損行為	その他
平成14	1,050	141	7	517	106	15	264
平成15	1,071	127	5	535	116	23	265
平成16	1,227	124	4	570	138	25	366
平成17	1,317	143	11	661	151	17	334
平成18	1,359	136	8	707	156	32	320

● 消防水利

資料:総務課消防防災係

防火水槽			合計	消火栓
20t以上～40t未満	40t以上			
112	116	228	415	

※平成19年4月1日現在

● 消防施設及び機械器具

資料:総務課消防防災係

詰所	警鐘台	サイレン吹鳴塔	水槽付自動車ポンプ	指令車	救急車	査察広報車	小型動力ポンプ	消防ポンプ自動車	無線局	
									基地局	移動局
21	7	2	-	1	-	-	14	8	2	36

※平成19年4月1日現在

● 消防団員数

資料:総務課消防防災係

総数	団長	副団長	分団長	副分団長	部長	班長	団員
405	1	4	7	20	21	81	271

※平成19年4月1日現在

16.金融

● 市内金融機関の状況

(単位:百万円) 資料:市内各金融機関

種 別		普 通 銀 行				
年 度		平成14	平成15	平成16	平成17	平成18
預 金	総 額	68,725	70,120	68,637	68,433	70,549
	当 座 預 金	393	547	437	363	513
	普 通 預 金	32,737	36,524	38,001	40,002	42,081
	通 知 預 金	58	15	132	294	161
	定 期 預 金	31,999	30,206	27,102	24,979	25,783
	定 期 積 金	839	459	546	538	101
	納 税 準 備 他	7	8	6	7	8
の		2,692	2,361	2,413	2,250	1,902
預 金 の うち 一 般 預 金		63,223	64,841	62,717	64,693	66,104
貸 出 金	総 額	38,545	36,882	34,974	35,557	36,540
	手 形 貸 付	5,254	3,857	3,407	2,696	2,390
	証 書 貸 付	30,873	30,657	29,342	30,534	31,938
	当 座 貸 越	2,037	1,994	1,943	2,074	1,939
	割 引 手 形	381	374	282	253	273

種 別		農 協 ・ 信 用 金 庫 ・ 労 働 金 庫				
年 度		平成14	平成15	平成16	平成17	平成18
預 金	総 額	78,782	78,446	75,669	76,216	75,278
	当 座 預 金	87	113	97	91	48
	普 通 預 金	26,398	25,496	26,816	28,411	28,918
	通 知 預 金	28	44	5	0	1
	定 期 預 金	48,291	49,138	45,703	44,768	43,710
	定 期 積 金	3,497	3,390	2,771	2,603	2,409
	納 税 準 備 他	-	-	-	-	-
の		481	265	277	343	192
預 金 の うち 一 般 預 金						
貸 出 金	総 額	33,025	33,404	31,062	30,177	29,354
	手 形 貸 付	2,085	1,915	1,784	1,042	856
	証 書 貸 付	27,335	28,115	26,249	26,091	25,382
	当 座 貸 越	3,460	3,273	2,937	2,983	3,070
	割 引 手 形	145	101	92	61	46

※各年年度末現在

17.年表

● 小林市年表

西 暦	年 号	月 日	事 項
1889	明治22	5.1	市町村制の施行に伴い、小林村・須木村が発足
1912	大正元	11.8	小林町制施行
1913	大正2	3.6	民間電話開通
1930	昭和5	3.21	西小林郵便局開設
1933	昭和8	12.5	「須木の滝」が県の名勝に指定
1934	昭和9	3.16	霧島連山一帯を霧島国立公園に指定
		4.17	「伊東塚」が県指定史跡となる
		12.13	須木村役場新庁舎建設起工式
1939	昭和14	1.17	小林古墳6基が県指定史跡となる
		7.20	東方郵便局開設
1948	昭和23	4.1	県立小林高等学校発足
1950	昭和25	4.1	小林市単独市制施行
		5.1	養護老人ホーム「慈敬園」開設
		7.1	市立中央保育所開所
		11.1	霧島が日本観光地百選に入る
		12.28	市営球場完工
1951	昭和26	1.28	第1回市内一周駅伝競走大会開催
		7....	市営西小林診療所開設
		10.1	市福祉事務所設置
1952	昭和27	10.21	須木村中央公民館完成
		11.1	市教育委員会設置
		〃	須木村教育委員会設置
1953	昭和28	4.1	市立小林病院開設
		6.18	市立白梅寮(母子寮)開設
		10.14	小林電報電話局が郵便局から分離、新局舎に移転
1954	昭和29	4.1	区長制度実施
1955	昭和30	2.10	旧軍谷トンネル開通
		4.1	市制5周年記念式典挙行
		7.1	し尿処理を市営として操業開始
		7.14	細野簡易水道完工
		...	原地区簡易水道完工
1956	昭和31	3.31	県淡水魚業指導所小林総合養魚場開設
		11.23	市豊年祭催行
1957	昭和32	7....	第1回市民水泳大会開催
		11.19	南霧島有料道路開通
		12.22	小林高校、第8回全国高等学校駅伝競走大会で初優勝
1958	昭和33	4.27	NHK小林放送局開局
		4.30	村立須木診療所発足
		7.31	須木中学校県ジュニアバレーボール大会優勝
		8.19	北霧島道路開通
		10.10	第1回市民大会催行
		〃	霧島国立公園一帯を鳥獣保護区域に指定

西 暦	年 号	月 日	事 項
1959	昭和34	2.17	新燃岳爆発
		3.9	綾第2発電所完成、運転開始
		4.8	西諸医師会立小林准看護学校開校
		4.14	霧島火山観測所完成
		5.1	宮崎～熊本間「準急えびの号」運行開始
1960	昭和35	1.22	NHK小林放送局第二放送開始
		4.1	市制10周年記念式典挙行
		〃	市消防署発足
		〃	幸ヶ丘小学校開設
		5.15	第1回市民球技大会開催
1961	昭和36	7.12	綾第1発電所完成、運転開始
		1.24	須木村商工会発足
		4.1	県立小林工業高等学校創立
1962	昭和37	10.28	霧島有料道路全線開通
		2.5	上水道通水式
		4.27	西諸医師会館落成
		5.7	市生活改善センター完工
		11.2	第1回総合文化祭開幕
1963	昭和38	11.3	第1回村民体育大会開催
		5.13	須木郵便局庁舎落成
		10.1	内山へき地保育所開所
1964	昭和39	10.23	低開発地域工業開発地区の指定を受ける
		1.1	小林市社会福祉協議会発足
		3.22	小林・高原・野尻・飯野の電話が即時通話となった
		4.1	県立小林商業高等学校開設
		4.30	旧市庁舎閉庁式開催
1965	昭和40	5.2	新市庁舎開庁式開催
		11.30	村道奈佐木・内山線開通
		4.30	小林高等職業訓練所完工
		9.4	県立小林青年技術館完工
		1966	昭和41
3.11	市し尿処理場完工		
4.8	高千穂学園小林西高等学校開校		
4.21	県保健所新築移転(西町)		
4.25	市民憲章制定、道徳高揚都市宣言		
1967	昭和42	9.12	霧島広域農業経済圏整備事業計画決定
		9.13	小林家畜市場完工
		10.1	須木村立中央保育所開所
		11.9	小林自動車専門学校(後の小林共立自動車学校)開設
		3.30	市ごみ焼却場完工
1968	昭和43	5.30	小林西諸地域視聴覚ライブラリー発足
		11.26	消防署が県保健所跡に移転
		2.21	えびの地震発生
		6.14	エヒメアヤマ自生南限地が国の天然記念物に指定される
		8.2	霧島岑神社御神像6軀が市指定有形文化財第1号となる

西 暦	年 号	月 日	事 項
1969	昭和44	4.1	鳥田町保育所開所
		10.27	市葬祭センター落成
		12.23	霧島西部地区生鮮食料品卸売市場起工式
1970	昭和45	1.10	本町商店街アーケード完成
		1.18	須木村立小中学校給食センター完成、完全給食開始
		4.1	県小林総合養魚場が県水産試験場小林分場となる
		5.1	須木村、過疎地域振興特別措置法に基づく過疎地域の指定を受ける
		10.9	市制20周年記念式典挙行
		10.20	九州ゲンゼ(株)宮崎工場操業開始
1971	昭和46	3.8	九州ゲンゼ(株)宮崎工場創業式挙行
		4.4	小林市老人センター「百歳会館」開設
		5.21	九州ゲンゼ須木分工場操業開始
		6.24	村立須木診療所落成
		7.28	西諸広域行政事務組合設立
1972	昭和47	2.15	小林市総合計画策定
		4.6	新軍谷トンネル開通
		5.15	新市民病院開院
		8.3	須木村立歯科診療所開設
		10.26	西諸広域行政事務組合消防本部発足
1973	昭和48	2.3	九州縦貫自動車道宮崎線起工
		4.5	西諸広域消防が業務開始
		4.8	天皇・皇后両陛下をお迎えして第24回全国植樹祭開催
		4.11	市養護老人ホーム慈敬園新築移転
		4.15	西諸広域北分遣所発足
		5.1	市民病院に人工腎臓センター設置
		11.3	村民体育大会開催
		3.5	全国植樹祭記念公園第1号に永田平公園が決まる
1974	昭和49	3.31	小林市・西諸地区農業共済組合が広域合併、「西諸県農業共済組合」として新発足
		〃	奈佐木小、田代八重小廃校、須木小学校へ統合
		4.27	62年間吉都線を走りつづけたSL引退
		5.1	小林西諸地区の農協が広域合併、「小林地区農業協同組合」として新発足
		6.29	市中央公民館・勤労青少年ホームが完工
		11.7	市民体育館完工
		1975	昭和50
4.15	特別養護老人ホーム「ひなもり園」設置		
5.14	常陸宮ご夫妻を迎えて夷守台で記念植樹		
5.23	村の天然記念物誕生(第1号レンゲツツジ、第2号ケナシ・ベニバナ・ヤマシャクヤク)		
1976	昭和51		
		3.26	木浦木小・中学校閉校
		4.10	重度身体障害者施設「野菊の里」開設
		10.1	村民憲章・村木・村花・村鳥・村旗制定
		1977	昭和52

西 暦	年 号	月 日	事 項
1978	昭和53	4.1	永仁の碑が市指定有形文化財となった
		6.7	小林野尻高原衛生事業事務組合設立
		12.11	須木中学校創立30周年記念式典挙行
		3.25	小林高校女子、第8回全国高校バスケットボール選抜優勝大会で初優勝
		3.31	三之宮峡一帯が県緑地環境保全地域の指定を受けた
		6.15	須木村にテレビ民放中継局設置
1979	昭和54	11.3	第1回市民表彰式開催
		2.9	1市2町(小林・高原・野尻)衛生事業組合し尿処理場完工
		3.11	第1回村民駅伝大会開催
		3.31	村民体育館完成
		5.15	市中央児童センター落成
1980	昭和55	8.7	全国高校総合体育大会女子バスケットボールで小林高校優勝
		10.5	求人情報テレホンサービス開始
		3.28	市清掃工場完工
		4.1	社会福祉法人「ありの実園」設置
		8.2	小林工業高校、全国高校総体新体操で初優勝
		10.1	市の木(桜)・市の花(コスモス)・市期制定
1981	昭和56	10.6	須木村役場新庁舎起工式
		10.26	市制施行30周年記念式典挙行
		3.25	西小林児童センター完工
		4.10	市制施行30周年記念植樹祭挙行
		10.12	市立図書館完工
		11.2	須木村役場庁舎落成式・祝賀会
1982	昭和57	11.3	須木村民歌・新村民音頭制定
		11.20	内山小学校創立100周年記念式典
		3.30	小林市新総合計画策定
		3.31	中河間地区生活改善センター落成
		5.1	山幸株式会社須木工場操業開始
		6.5	市社会福祉センター落成
1983	昭和58	10.26	市食肉センター完工
		11.3	第1回むらまつり開催
		3....	小林堆肥センター設置
		4.1	市民相談室開設
		8.1	市制情報テレホンサービス開設
1984	昭和59	12.25	第1回県女子駅伝競走大会で小林市が優勝
		1.31	優良町村全国表彰を受賞
		3.1	老人福祉デイサービス事業開始
		4.4	市勤労者体育センター完工
		5.30	「花と緑のまちづくり」の指定を受ける[国土庁]
		7.4	西諸広域葬祭センター完工
1985	昭和60	9.13	小林家畜市場完工
		3.28	全国名水百選に「出の山湧水」が選ばれる[環境庁]
		8.3	すきむら河川プール完成
		12.1	総合運動公園多目的広場完成

西 暦	年 号	月 日	事 項
1985	昭和60	12.1	霧島有料道路無料開放
1986	昭和61	4.1	消防団、分団制をとる(1団、4分団、13個部編成)
		4.25	霧島屋久国立公園管理官事務所開設
		11.17	皇太子ご夫妻をお迎えして第10回全国育樹祭開催
		12.6	小林市シルバー人材センター設立
1987	昭和62	5.28	宮崎種畜牧場が豚受精移植に成功
		6.30	運輸省国際観光モデル地区に小林市が第2次指定
		9.10	国道265号線須木・小林間道路改良完成
1988	昭和63	3.24	県食肉衛生検査所小林支所落成
		4.8	県緑化推進委員会西諸県支部が小林植樹祭を催行
		4.12	乗合タクシー導入許可
		4.27	すきむらんどオープン
1989	平成元	1.8	昭和から平成へ改元
		4.27	「ふるさといきもの里」に出の山のホタルが選ばれた
		6.12	置村百年記念式典開催
		7....	「日本一星空の美しい町」に認定された
1990	平成2	10.23	花木製作所株式会社と大和合成樹脂工業株式会社調印
		3.27	市議会で核兵器廃絶・平和都市宣言を議決
		4.28	東方大丸太鼓橋が市指定有形文化財となった
		9.29	ふれあいコスモスin霧島、生駒音楽祭・コスモスパラダイスin生駒開催
1991	平成3	11.22	市制40周年記念式典挙行
		9.30	第3次小林市総合計画策定
		10.21	特別養護老人ホームひなもり園に小林第1介護支援センターを開設
1992	平成4	11.25	新燃岳の火山活動が活発化したため、新燃岳とその付近への登山は禁止となる
		4.17	市ふれあい農園、市シルバーハウス開園
		4.24	市コスモスホール落成
		9.12	小・中学校週5日制(月1回)導入
		9.30	モデル地区で資源ゴミ回収スタート
1993	平成5	10.26	東栗巣野六地蔵幢、鰐口が市指定有形文化財に、粥餅田古戦場跡、東二原地下式横穴群、永久井野かくれ念仏洞が市指定史跡となった
		11.15	鳥田町小学校創立百周年記念式典開催
		1.12	小林市文化会館落成
		3.9	高齢者給食宅配便出発式を行う(シルバーランド望峰の里)
		4.3	西小林診療所完工
		5.7	広域総合的な圏域づくりのため「にしもろはひとつ」推進協議会発足
		6.5	市完全土曜閉庁制実施
		6.1	須木村、し尿処理施設環境センター完成
7.7	宮崎フリーウェイ工業団地造成事業協定、県庁で調印		
1994	平成6	8.8	第75回全国高等学校野球選手権記念宮崎大会で小林西高校(夏の甲子園大会でベスト8進出)優勝
		9.1	福祉共同作業所「ふれあいの里」開所
		10.6	有楽椿が市指定天然記念物となった
		1.18	北きりしまコスモドーム落成
		3.10	ふるさと定住住宅完成

西 暦	年 号	月 日	事 項		
1995	平成7	4.23	森永貞一郎氏胸像除幕、記念館落成		
		4.28	すきむらんどに淡水魚展示館オープン		
		10.1	北きりしま物産センター「四季彩館」落成		
		1.20	小林ふるさと市民の会設立		
		1.31	市議会で市議会議員定数の削減を議決(26人から25人へ)		
		3.28	北きりしま大橋開通		
		4.2	北きりしまリゾート牧場「コスモス牧場」開場		
		5.25	県出の山淡水魚展示館落成		
		8.1	特別養護老人ホーム「美穂の里」完成		
		10.10	市民体育大会で市総合運動公園陸上競技場のこけら落とし		
1996	平成8	3.19	特別養護老人ホーム「陽光の里」落成		
		3.25	新石氷橋完工		
		4.25	出の山名水ホテル館完成		
		5.1	コスモス牧場に畜産資料館開館		
		5.8	西小林中学校創立50周年式典		
		6.28	ふるさと永久井野橋・ふれあいの里公園開通・開園式		
		6.1	内山地域福祉センター完成		
		7.20	「残したい音風景百選」に三之宮峡の「櫓の轟」が選ばれる		
		8.25	『〇「わ」伝心小林・よか人・よかまち・よか自然』市民大会開催		
		11.9	ねんりんピック'96、ペタンク大会開催		
1997	平成9	12.20	第3次小林市総合計画・後期総合計画策定		
		1.14	心身障害者通院施設「ほのぼの園」を「ふれあいの里」に併設		
		2.19	市防災行政無線開局式		
		4.15	市給食センター落成		
		4.16	小林シルバーワークプラザ開所		
		4.30	「東方地区における産業廃棄物中間処理施設についての市民投票に関する条例」を市議会で可決		
		7.25	市主催産業廃棄物学習会の開催(～10月3日まで、計9回)		
		11.16	東方地区における産業廃棄物中間処理施設の賛否を問う市民投票を執行、建設反対票が多数		
		1998	平成10	3.20	県道宮崎須木線、麓トンネル完成
				5.15	市農村環境改善センター開館
7.4	「まちの駅・スマイル館」が中央通りにオープン				
7.10	ひなもり台オートキャンプ場オープン				
7.31	東方地区における産業廃棄物中間処理施設(九州北清・北清企業)と「環境保全に関する協定書」を締結				
10.8	出の山の県水産試験場でチョウザメの人工ふ化に成功				
11.26	県西諸県農業改良普及センター新庁舎落成				
12.1	事件・事故・災害などに対する「タクシー110番通報制度」発足				
1999	平成11			3.15	KNTクリーンセンター(し尿処理場)完工
				〃	地域振興券の交付開始
		6.12	小林総合運動公園市営野球場落成記念式典及び招待高校野球大会開催		
		7.16	西諸地域介護認定審査会発足		
		9.1	在宅介護支援センター(基幹型)開設		
		9.20	介護保険制度「要介護認定申請」受付開始		

西 暦	年 号	月 日	事 項
2000	平成12	9.29	「小林市環境基本条例」制定(平成12年4月1日施行)
		11.15	田代八重ダム・発電所完成
		12.28	すきむらんど温泉「かじかの湯」オープン
		1.10	祝日法改正に伴い「成人式」を第2日曜日に指定
		3.11	東方中学校校舎落成および学校創立50周年記念式典開催
		3.25	NPO法人「ふるさとづくり山水会」発足
		〃	県内2ヶ所で口蹄疫発生のため半径50km圏内の搬出制限地域に指定される(小林市では発生していない)
		4.1	知的障害者授産施設「ふれあいの里」落成式
		4.22	小林総合運動公園市営テニスコート落成記念テニス大会開催
		5.10	口蹄疫安全宣言の発表
		10.6	市の鳥「ヒバリ」に決定
		11.12	市制施行50周年記念植樹祭開催
		11.16	小林工業高等学校創立40周年記念式典
2001	平成13	11.22	小林市制施行50周年記念式典
		11.25	小林少子化対策フォーラム開催
		2.21	県営市谷地区ほ場整備事業の竣工式
		2.24	小林市郵政まちづくり協議会が記念植樹祭
		3.16	小林公共下水道事業に伴う小林浄化センター操業開始
		3.19	戸籍システムの電算化に伴い新システムの稼働式が行われる
		3.25	小林工業高等学校男子新体操部、全国高校選抜大会で初優勝
		3.27	第4次小林市総合計画策定
		4.1	小林市情報公開制度のスタート
		5.13	永久津中学校の校舎落成式
		6.11	生活支援ハウス(うらら館)がひなもり園内に完成
		9.1	小林市・えびの市・西諸県郡の5つの森林組合が合併
		10.26・27	第6回全国くりサミットin須木開催
2002	平成14	11.11	須木村、青森県小泊村との友好村締結式
		11.17	小林高等学校創立80周年記念式典
		12.4	市営牧場で受精卵移植センター建設起工式
		2.1	野菊の里に身体障害者デイサービスセンターが開所
		3.28	「オオヨドガワゴロモ自生地」を市天然記念物とし、市の文化財に指定
		4.1	完全学校週5日制が全ての学校で始まる
		4.20	小林市受精卵センター及びたい肥処理施設竣工式
		4.21	小林総合運動公園市営プール完成記念式典
		5.24	三松中学校校舎落成式
		7.9	三之宮峡が「全国遊歩道百選」に決定
		7.26	須木村シルバー人材センター設立
		8.8	小林西高校女子ソフトボール部が、岐阜県で開催された全国大会で優勝
		8.10	文化会館10周年記念事業として、NHKのど自慢開催
2003	平成15	10.19	小林中学校新体操部が東京で開催された全国大会で優勝
		1.9	西諸地域市町村任意合併協議会設立
		3.31	小林市男女共同参画基本計画策定
		〃	小林市環境基本計画策定

西 暦	年 号	月 日	事 項		
2004	平成16	〃	小林市高齢者保健福祉計画策定		
		4.1	市民病院の産婦人科が一時休止に入る		
		7.3	旧寿屋跡地に「プラッセ大和小林店」オープン		
		7.14	須木村総合ふるさとセンター新築工事起工式		
		9.26	定住促進のためヲドノ地区宅地分譲開始		
		10.4	西諸地域市町村任意合併協議会解散		
		11.21	「小林市営農センター」設立		
		2.16	小林市・野尻町・須木村合併法定協議会の設置		
		3.15	すきむらんど多目的交流施設完成		
		4.1	高原町が合併協議会に加入		
		6.21	須木村の地域再生計画が国の認定を受ける		
		8.4	みやまきりしまロード全線開通		
		8.27	須木村総合ふるさとセンター完成		
2005	平成17	12.17	小林市・須木村合併協議会設置		
		1.31	須木村で市町村合併住民説明会(～2月15日まで)		
		2.3	小林市中央通商店街のアーケード撤去工事開始		
		2.7	小林市で市町村合併住民説明会(～20日まで)		
		3.1	小林市・須木村合併協定書調印式		
		3.10	小林市議会において廃置分合関連議案を議決		
		3.16	須木村議会において廃置分合関連議案を議決		
		3.25	県道宮崎・須木線小野トンネル完成		
		3.28	須木村木工加工施設完成		
		4.1	社会就労センター「あさひの里小林分場」の開園式		
		〃	小林市男女共同参画推進条例施行		
		4.11	宮崎県立都城養護学校小林校の開校式及び入学式		
		5.18	小林市・須木村社会福祉協議会合併調印式		
5.27	市・警察・郵便局・PTAによる「こども110番」調印式				
2006	平成18	11.21	宮崎インターナショナルグルーミングスクールを誘致企業に指定		
		3.3	須木村閉村式・お別れ会		
		3.17	小林市閉市式		
		3.20	小林市・須木村の合併に伴い、「新小林市」誕生		
		4.1	社会福祉法人コスモス会による養護老人ホーム「慈敬園」の運営開始		
		4.26	株式会社ミヤザキ九州工場増設地調印式		
		4.28	第1回須木地域協議会開催		
		7.30	新「小林市」誕生記念式典		
		8.14	小林すき納涼花火大会		
		10.15	合併記念市民スポーツ祭こぼやし大運動会		
		2007	平成19	1.19	畜産担い手育成総合整備事業起工式
				2.21	小林市総合計画基本構想計画議決
				2.22	「市の花」等を制定
3.4	小林小学校新校舎落成式				
3.28	ふるさと林道「野尻・内山線」開通式				
4.1	須木診療所完成				
4.12	ふるさと林道「皇子原・夷守台線」開通式				
4.29	原地区集会施設落成式				

西 暦	年 号	月 日	事 項
		6.1	サンキョーミート株式会社による市食肉センターの管理運営開始
		6.22	生駒名水株式会社立地調印式
		8.12	新「小林市」誕生1周年記念「NHKのど自慢」開催
		10.1	のりやいバス「おうらい」運行開始

2007(平成19)年度版 小林市統計書

平成20年 3月 発行

編集・発行 小林市企画調整課

小林市大字細野300番地

TEL 0984-23-0456

FAX 0984-25-1037

e-mail:k_kikaku@city.kobayashi.lg.jp

印刷 小林プリント

