

2008（平成20）年度版

# 小林市統計書



小 林 市

# 発刊によせて

2008（平成20）年度版「小林市統計書」をここに刊行します。

本市は、旧小林市と旧須木村が合併し4年目を迎えましたが、市民の皆様はもとより関係各位のご理解とご協力のもと市政発展に邁進しているところであります。さらに、平成22年3月には野尻町との合併を控え、現在その準備をすすめております。

このような中、刊行します本書は、平成20年度中に調査あるいは統計としてまとめた本市の基礎資料となる一冊です。本市の人口、産業、社会、教育及び文化等の市勢のあらゆる分野にわたる基本的な統計資料を総合的かつ体系的に収録し、現状の推移を明らかにするという編集方針により作成しました。

編集にあたり、貴重な資料の提供、その他格別のご協力をいただきました関係各位に心から感謝しますとともに今後とも一層のご指導とご協力を賜りますようお願いいたします。

この統計書が、行政施策はもとより企業経営の計画、立案さらには各位の生活向上の指針として幅広く活用され、本市発展の役割の一端を担うことを願っています。

平成21年3月

小林市長 堀 泰一郎

## 利用される方へ

1. 本書は小林市の市勢全般に関する統計資料を収録したものです。  
資料の収録は、項目によっては毎年のほか、3年毎・5年毎の調査に基づく資料などもありますので収録期間は統一してありません。
2. 資料は主に官公庁・団体・企業からの報告によるものまたは本市で直接収集したもので、資料の出所を各表の右上部に掲げてあります。
3. 資料の期間、時点は各表左下部に注記しました。なお、「年次」は1月1日から12月31日までを表し、「年度」は4月1日から3月31日までを表しています。
4. 数字の単位未満については、原則として四捨五入または切捨てをしているため、総数と内訳が一致しない場合もあります。
5. 数字の単位については、各表右上部に掲げてありますが、明らかなものは省略しました。
6. 統計表中の符号の用法は、次のとおりです。

「0」	———	単位未満
「-」	———	皆無または該当数字なし
「…」	———	不詳・不明
「x」	———	該当数字はあるが、公表を差し控えたもの
「△」	———	負数(減少をあらわす)
7. 利用にあたって、さらに詳細な資料を必要とされる場合は、企画調整課統計係(電話0984-23-0456、e-mail:k\_kikaku@city.kobayashi.lg.jp)に照会してください。

# 目次

## ◎ 統計グラフ

## ◎ 統計表

### 1. 位置・土地・気象

位置	1
面積と標高	1
市の木等	1
ばく布	1
河川	1
山岳	2
気象	2

### 2. 人口

人口・世帯の推移	3
自然動態人口	4
社会動態人口	4
外国人国籍別人口	4
年齢別人口(3区分)	4
年齢(5歳階級)、男女別高齢単身者数	4
年齢別(男女別)人口	5
昼間人口	5
行政区別人口	6
産業(大分類)、男女別15歳以上就業者数 ／産業(大分類)、年齢別15歳以上就業者	7

### 3. 議会

歴代議長	8
歴代副議長	8
議会実績(その1)	8
議会実績(その2)	8
市議会議員名簿	9

### 4. 行政

歴代市長	10
歴代助役	10
歴代収入役	10
歴代副市長	10
歴代須木区長	10
市役所機構及び職員数	11
選挙人名簿登録人員	12
農業委員会委員選挙人名簿登録人員数	12
公職選挙投票状況	12

### 5. 財政

一般会計予算(当初予算)	13
特別会計・企業会計(当初予算)	13

一般会計決算	14
特別会計決算	14
水道事業会計決算(企業会計)	14
病院事業会計決算(企業会計)	14
年度末未償還市債額	14
未償還市債の内訳(一般会計)	15
年度別起債額	15
市税収納状況(平成19年度)	15
県税収納状況(平成19年度)	15
その他の収入(平成19年度)	16
課税された固定資産課税標準額	16
課税された土地	16
課税された償却資産	16
課税された家屋	17
公有財産(土地及び建物)	17
公有財産(その他)	18

### 6. 市民所得

市内総生産	19
市民所得	20

### 7. 農林業

経営耕地のある農家数と経営耕地面積 (総農家)	21
耕作放棄地のある農家数と耕作放棄地 面積(総農家)	21
専兼業別農家数(販売農家)	21
年齢別世帯員数(販売農家)	21
経営耕地面積規模別農家数(販売農家)	21
経営耕地の状況(農業経営体)	21
農産物販売金額規模別農家数 (販売農家)	22
農業用機械利用台数(販売農家)	22
保有山林面積規模別経営体数 (林業経営体)	22
畜産生産状況	22
酪農	23
市営食肉センター利用状況	23
普通作物生産状況	23
工芸、園芸作物生産状況	23
林産物生産状況	24
公私有林野面積	24
公私有林野伐採面積と材積 及び造林面積	24

農業算出額及び生産農業所得	24
農業委員会処理事業量	24
農業経営基盤強化促進事業	25
農業共済金支払状況	25
農業共済引受状況	25
<b>8. 商工業</b>	
卸売・小売業別の事業所数、従業者数、 年間商品販売額	26
産業別事業所数、従業者数、年間商品販売額等	26
〃 (つづき)	27
事業所数、従業者数、製造品出荷額等 (従業者4人以上)	28
産業(中分類)別事業所数、従業者数、給与額等	28
年次別事業所数・従業者数	28
経営組織別事業所数	28
産業別事業所数、従業者数(全事業所)	29
中小企業融資預託利用状況	29
観光地別観光客数	29
<b>9. 民生労働</b>	
民生委員	30
母子生活支援施設	30
募金の状況	30
身体障害者手帳交付状況	30
生活保護状況	30
主な社会福祉施設	31
保育所数・保育士数・入所児童数	31
国民年金支給状況	31
一般職業紹介状況(パートを含む)	32
新規学卒者の取扱状況	32
失業給付金支給状況	32
労働組合組織状況	32
<b>10. 保健・衛生・環境</b>	
国民健康保険加入状況	33
国民健康保険給付状況	33
国民健康保険税収納状況	33
介護保険被保険者数	33
介護保険要介護(要支援)者数	33
在宅介護(予防)及び施設介護サービス 利用者数	34
介護保険料(第1号被保険者分)収納状況	34
介護保険給付利用状況	34
小林保健所職員数	34
医療品等販売業者数	34
医療施設数	34
環境衛生関係施設数	34

医療保健関係者数	35
死因別死亡者数	35
感染症発生状況	35
市民病院職員数	35
市民病院建物病床数	35
市民病院利用状況	36
1歳6ヶ月児健康診査実施状況	36
予防接種実施状況	36
市営墓地数	36
ごみ処理状況	37
葬祭センター利用状況	37
<b>11. 教育・文化</b>	
幼稚園数・園児数・教職員数	38
小学校数・児童数・教職員数	38
小学校学年別児童数	38
中学校数・生徒数・教職員数	38
中学校学年別生徒数	38
中学校進路別卒業者数	39
学校別施設一覧	39
特別支援学校の状況	39
高等学校数・生徒数・教職員数	40
高等学校進路別卒業者数	40
各種学校数・生徒数・教職員数	40
図書館蔵書数	40
年間貸出利用状況	41
貸出文庫利用状況	41
公民館設置状況	41
公民館利用状況	41
公民館各種講座	42
勤労青少年ホーム年間利用状況	42
勤労青少年ホーム登録会員数	42
勤労青少年ホーム教養講座	42
文化会館利用状況	43
放送局	43
テレビ普及状況	44
文化財一覧	44

<b>12. 水道・電気</b>	
上水道概要	45
上水道給水状況	45
上水道総配揚水管(延長)	45
上水道利用状況	46
簡易水道概要	46
簡易水道給水状況	46
簡易水道送配水管(延長)	46
飲料水供給施設	46

飲料水給水状況	46
飲料水送配水管（延長）	47
水道施設の状況（須木地区）	47
電気設備	47
電灯契約口数及び使用電力量	47
契約数及び使用電力量	47

### 13. 建設・住宅・下水

都市計画法適用区域	48
都市計画用途地域	48
都市計画準防火地域	48
都市公園	48
国道・県道	49
市道	49
橋梁	49
市営住宅・教職員住宅	49
居住世帯の有無別住宅数	49
住宅の種類・構造、建築の時期	50
住宅の所有の関係	50
下水道等整備状況	50

### 14. 運輸・通信

宮崎自動車道小林I・C年度別1日平均 交通量	51
宮崎交通・コミュニティバス運行状況及び 乗客数	51
JR乗客状況	51
自動車台数調（その1）	51
自動車台数調（その2）	52
郵便施設	52
電話施設数状況	52
公衆電話施設状況	52

### 15. 公安・消防

裁判所	53
民事事件	53
刑事事件	53
検察庁	53
事件調査数	53
法務局	53
各種登記事件	54
警察署	54
刑法犯発生検挙状況	54
特別法犯発生件数	54
青少年犯罪検挙状況	54
交通事故	55
警察取締に関する営業者数	55
風俗営業者数	55

消防本部職員数	55
西諸広域行政事務組合中央消防署機構	56
原因別火災発生件数	56
火災件数及び焼失面積	57
火災損害調	57
救急出動件数	57
消防水利	57
消防施設及び機械器具	57
消防団員数	57

### 16. 金融

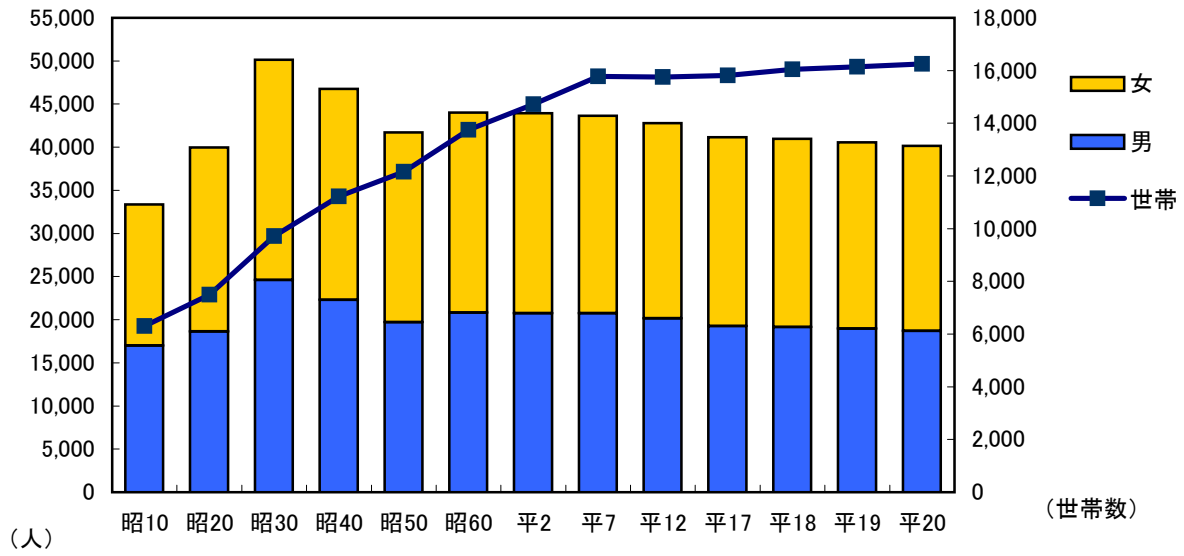
市内金融機関の状況	58
-----------	----

### 17. 年表

小林市年表	59～67
-------	-------

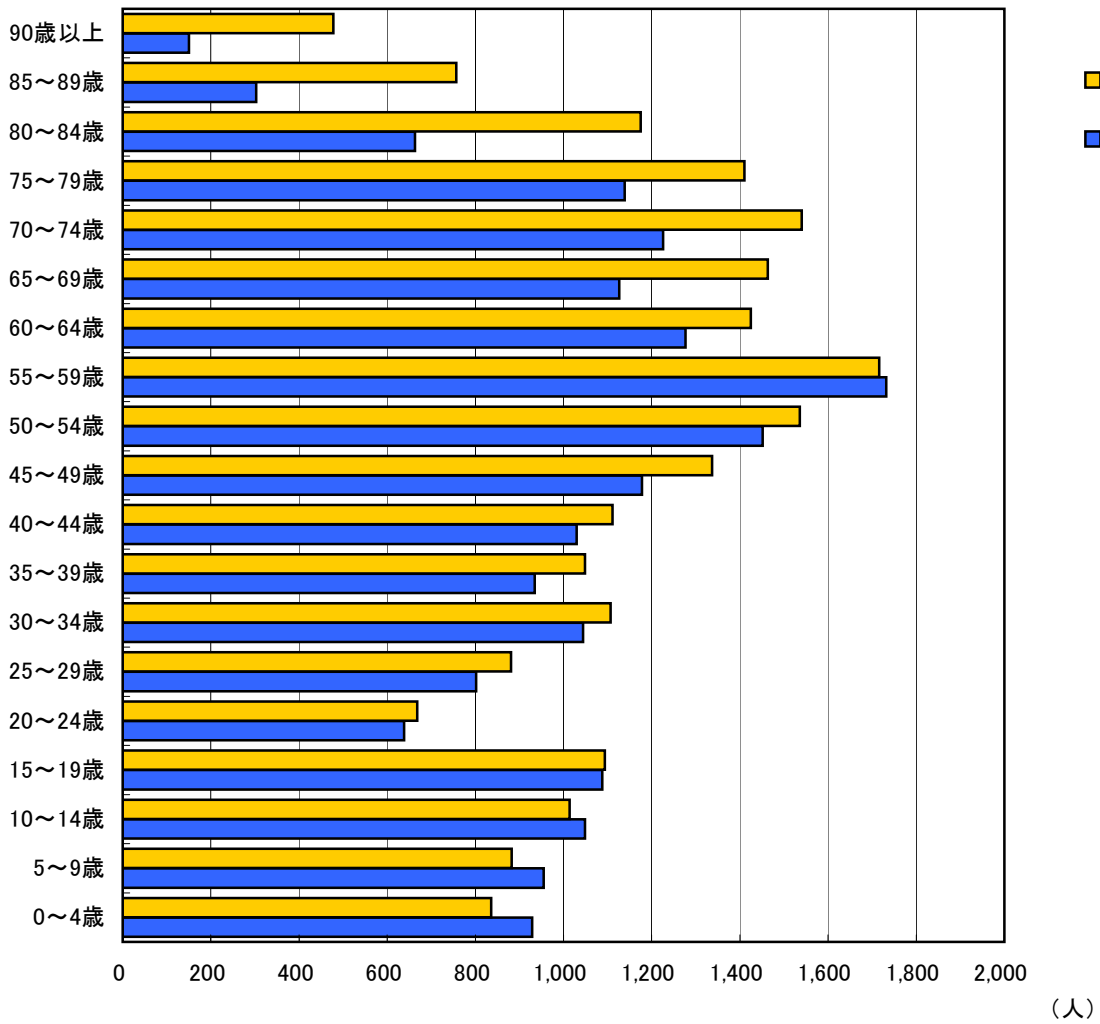
# 統計グラフ

## 人口・世帯の推移



P3 表 人口・世帯の推移

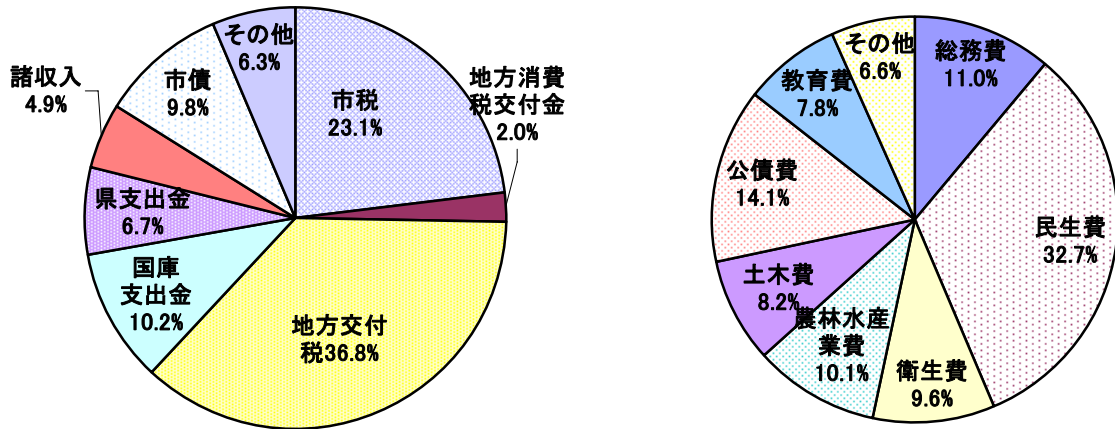
## 年齢別人口



P5 表 年齢別(男女別)人口

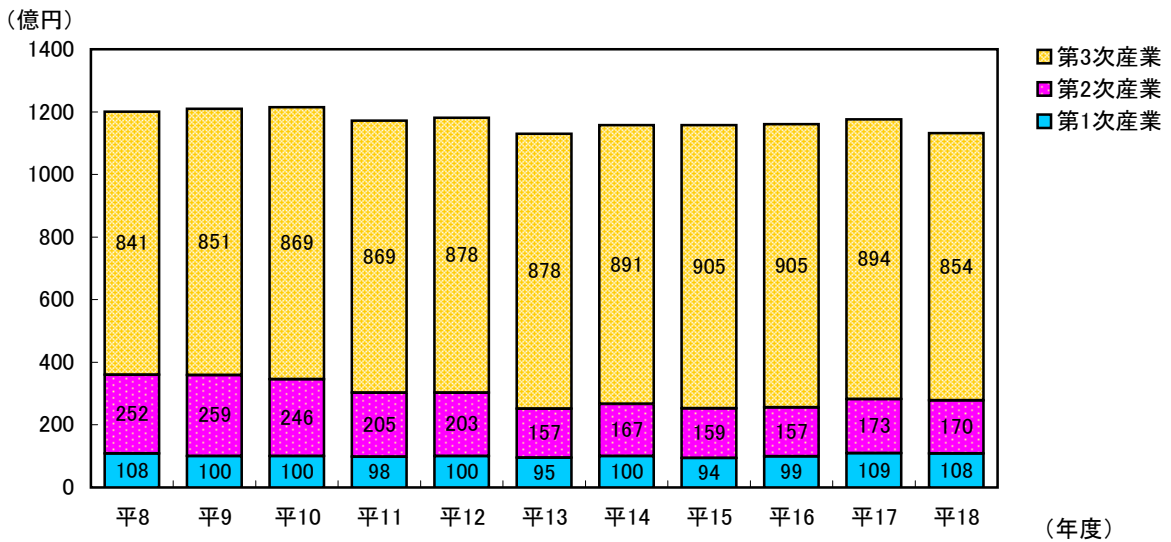


平成20年度一般会計当初予算(歳入) 平成20年度一般会計当初予算(歳出)



P13 表 一般会計予算(当初予算)

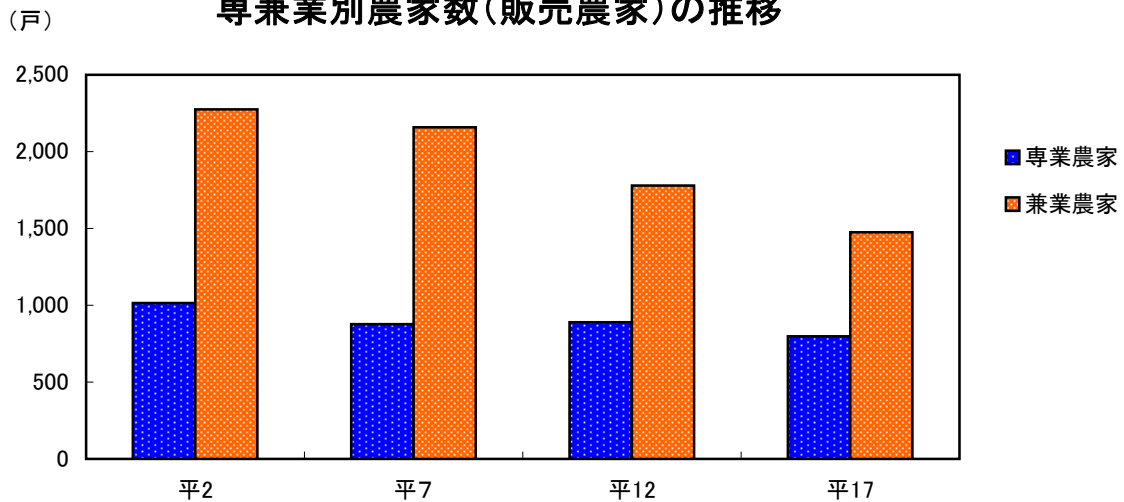
市内総生産の推移



P19 表 市内総生産

資料: 県統計調査課

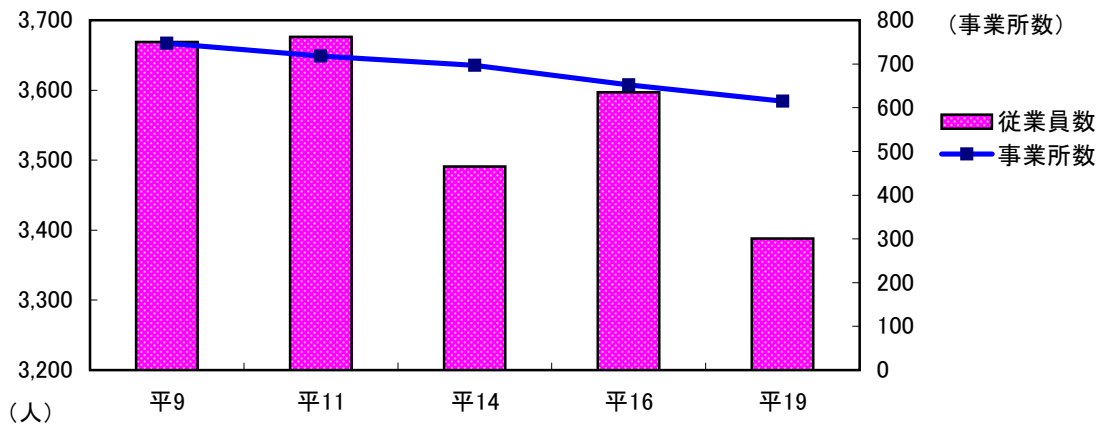
専業別農家数(販売農家)の推移



P21 表 専業別農家数(販売農家)

資料: 農林業センサス

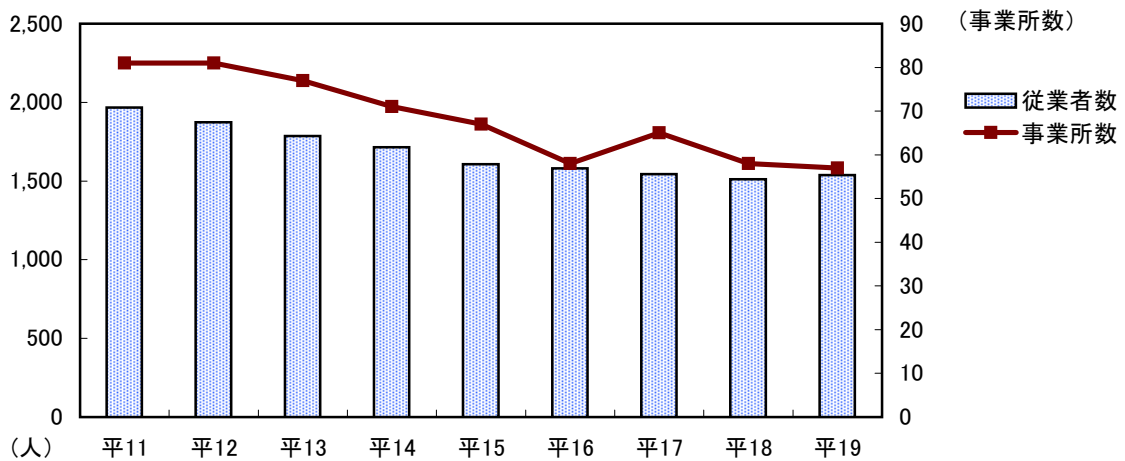
### 卸売・小売業別の事業所数、従業者数の推移



P26 表 卸売・小売業別の事業所数、従業者数、年間商品販売額

資料: 商業統計調査

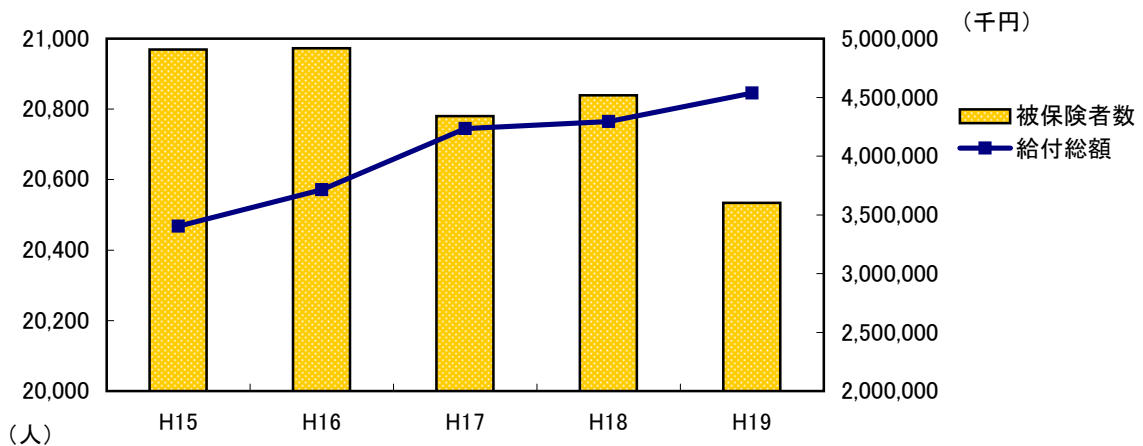
### 事業所数、従業者数の推移



P28 表 事業所数、従業者数、製造品出荷額等(従業者4人以上)  
※平成19年については、工業統計調査結果速報値

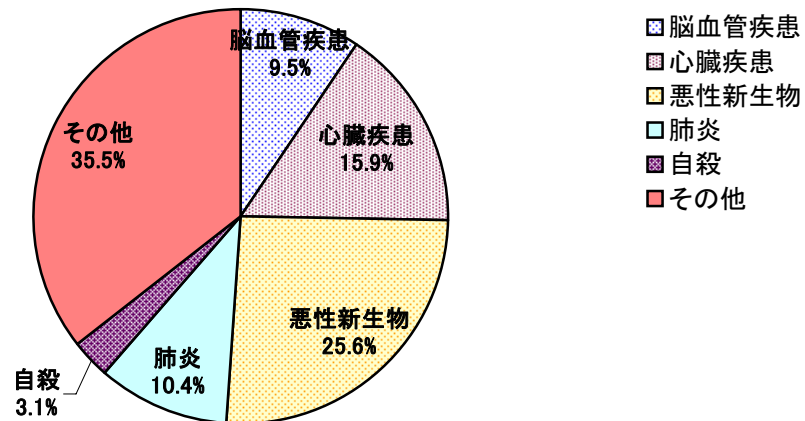
資料: 工業統計調査

### 国民健康保険加入状況と給付総額の推移



P33 表 国民健康保険加入状況及び国民健康保険給付状況

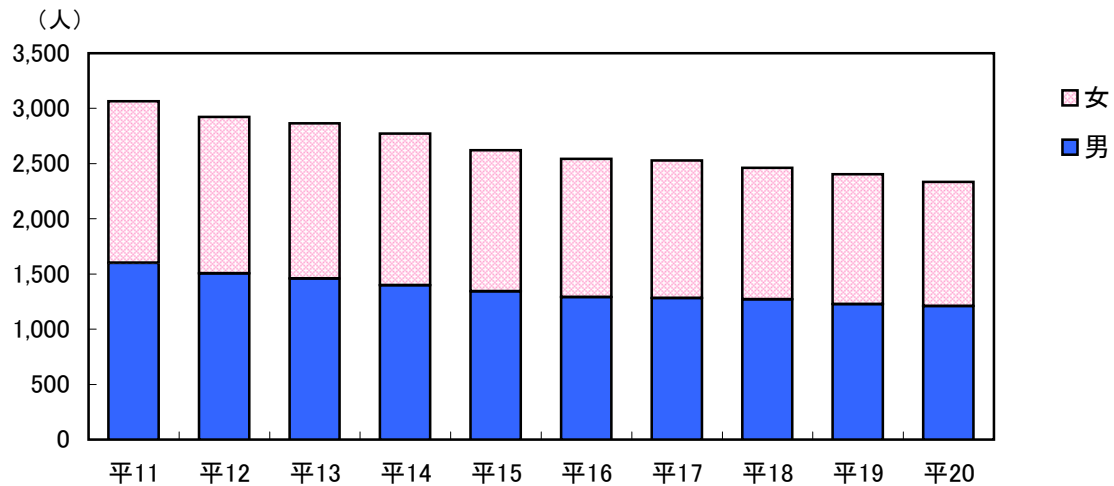
## 死因別死亡者数の割合(平成19年度)



P35 表 死因別死亡者数

資料:小林保健所

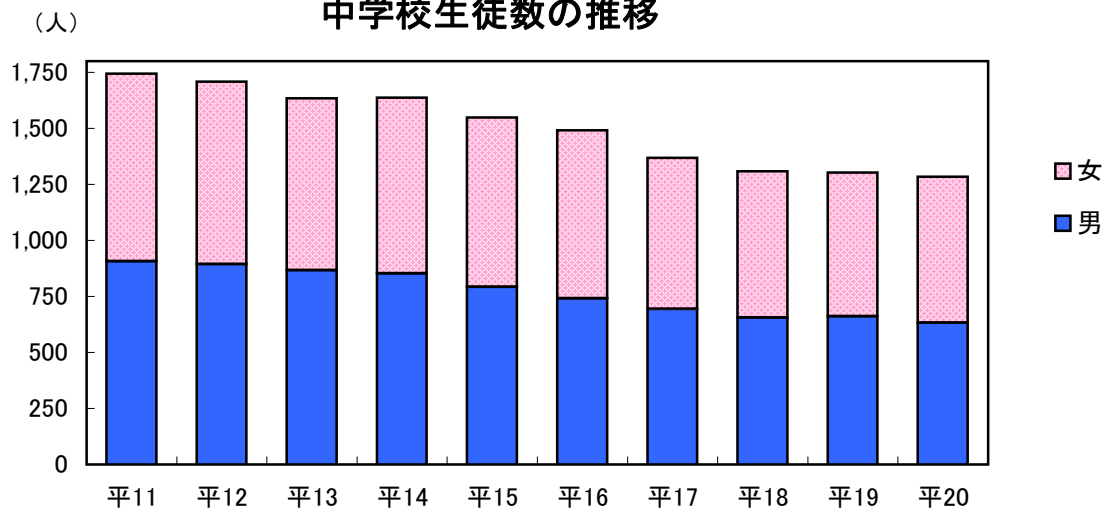
## 小学校児童数の推移



P38 表 小学校数・児童数・教職員数

資料:学校基本調査

## 中学校生徒数の推移



P38 表 中学校数・生徒数・教職員数

資料:学校基本調査

# 統計表

# 1.位置・土地・気象

## ● 位置

資料:企画調整課

方位	地点	東経	北緯
市役所	大字細野300番地	130度58分30秒	31度59分35秒
須木庁舎	須木大字中原1757番地	131度4分29秒	32度4分27秒
極東	須木大字中原	131度15分	-
極西	霧島山・韓国岳	130度52分	-
極北	須木大字鳥田町	-	32度10分
極南	霧島山・高千穂峰	-	31度53分

## ● 面積と標高

資料:企画調整課

面積*)	広域		標高
	東西	南北	
474.23km <sup>2</sup>	約30.5km	約32km	203.38m

\*) 一部境界未定 ※標高は市役所所在地

## ● 市の木等

資料:企画調整課

種類	市の木	市の花	市の花木	市の鳥	市の昆虫
名称	モミ	コスモス	桜	あおぼと	蛍

※平成19年2月22日制定

## ● ばく布

資料:企画調整課

名称	所在地	高さ(m)	巾(m)
櫓の轟	大字東方	7.5	3.6
赤松の轟	大字南西方	14.5	2.4
永ふたきの轟	大字北西方	9.1	2.4
須木の滝	須木大字下田	15.2	18.0

※第124回「宮崎県統計年鑑」

## ● 河川

資料:企画調整課

水系名	幹支川の別	河川名	流域面積(km <sup>2</sup> )	流路延長(km)
大淀川	1支	岩瀬川	368.9	63.5
〃	〃	本庄川	505.5	72.2
〃	〃	浦之名川	68.3	36.6
〃	2支	石氷川	85.3	14.9
〃	〃	辻の堂川	69.8	13.0
〃	〃	谷之木川	39.7	12.0
〃	〃	綾北川	212.8	59.2
〃	3支	巣ノ浦川	27.2	5.0
〃	〃	袋谷川	13.2	3.0
〃	〃	九瀬川	10.8	4.5

※第124回「宮崎県統計年鑑」

● 山岳

資料:企画調整課

名称	所在地	高さ(m)
大幡山	霧島	1,352
新燃岳	〃	1,421
獅子戸岳	〃	1,429
夷守岳	〃	1,344
韓国岳	〃	1,700
御鉢	〃	1,420
中岳	〃	1,350
大森岳	須木	1,109
東俣山	〃	951
七熊山	〃	929
西俣岳	〃	917

※第124回「宮崎県統計年鑑」

※平成13年度須木村村勢要覧資料編

● 気象

資料:気象庁

区分	平均気温(°C)	最高気温(°C)	最低気温(°C)	降水量(mm)	最大日降水量(mm)	日照時間
平成20年	15.8	35.2	△ 4.3	2654.5	158.0	2,036.1
1月	6.6	20.3	△ 1.7	91.0	29.0	138.7
2月	4.5	15.4	△ 4.3	53.0	24.0	207.7
3月	10.3	22.1	△ 0.9	130.5	40.0	224.2
4月	14.3	25.9	3.3	149.5	68.5	171.3
5月	19.0	32.0	8.5	327.0	98.0	199.9
6月	21.2	29.6	14.4	719.0	158.0	74.6
7月	26.8	35.2	19.0	90.0	53.0	254.3
8月	25.6	35.2	18.8	310.5	49.5	163.6
9月	23.4	32.9	15.5	483.0	135.0	127.5
10月	18.7	28.0	10.5	120.5	64.5	157.5
11月	12.0	24.3	△ 0.4	127.5	30.5	141.6
12月	7.4	19.8	△ 3.3	53.0	14.5	175.2

※気象庁ホームページより (<http://www.jma.go.jp/>)

## 2.人口

### ● 人口・世帯の推移

資料：企画調整課

年次	世帯数	人口			人口密度 (人/km <sup>2</sup> )
		総数	男	女	
昭和10年	6,303	33,368	16,996	16,372	70.4
(小林)	5,757	29,834	15,123	14,711	129.3
(須木)	546	3,534	1,873	1,661	14.5
昭和20年	7,488	39,972	18,639	21,333	84.3
(小林)	6,578	35,882	16,678	19,204	155.4
(須木)	910	4,090	1,961	2,129	16.8
昭和30年	9,712	50,135	24,603	25,532	105.7
(小林)	8,543	44,314	21,585	22,729	192.0
(須木)	1,169	5,821	3,018	2,803	23.9
昭和40年	11,219	46,745	22,311	24,434	98.6
(小林)	10,066	41,922	19,896	22,026	181.6
(須木)	1,153	4,823	2,415	2,408	19.8
昭和50年	12,154	41,731	19,705	22,026	88.0
(小林)	11,206	38,325	18,054	20,271	166.0
(須木)	948	3,406	1,651	1,755	14.0
昭和60年	13,751	44,031	20,817	23,214	92.8
(小林)	12,796	40,976	19,339	21,637	177.5
(須木)	955	3,055	1,478	1,577	12.5
平成2年	14,720	43,954	20,757	23,197	92.7
(小林)	13,776	41,048	19,389	21,659	177.8
(須木)	944	2,906	1,368	1,538	11.9
平成7年	15,781	43,626	20,751	22,875	92.0
(小林)	14,807	40,840	19,392	21,448	177.0
(須木)	974	2,786	1,359	1,427	11.4
平成12年	15,754	42,777	20,138	22,639	90.2
(小林)	14,857	40,346	19,002	21,344	174.8
(須木)	897	2,431	1,136	1,295	10.0
平成17年	15,819	41,150	19,243	21,907	86.8
(小林)	14,942	38,923	18,197	20,726	168.7
(須木)	877	2,227	1,046	1,181	9.1
平成18年	16,041	40,965	19,157	21,808	86.4
平成19年	16,145	40,576	18,960	21,616	85.6
平成20年	16,249	40,156	18,718	21,438	84.7

※10月1日現在（国勢調査人口。ただし、平成18年・19年は現住人口）

※小林地区面積…230.76Km<sup>2</sup>、須木地区面積…243.47km<sup>2</sup>（両地区一部境界未定のため推定値）

※現住人口…国勢調査人口から、住民基本台帳の移動（転出・入、出生、死亡など）分人口を増減して算出した人口

● 自然動態人口

資料:企画調整課・市民課

年次	出生			死亡			自然増減	死産	婚姻	離婚
	総数	男	女	総数	男	女				
平成16年	366	201	165	435	236	199	△ 69	21	220	94
平成17年	352	175	177	454	243	211	△ 102	11	216	118
平成18年	381	186	195	435	230	205	△ 54	7	234	102
平成19年	348	186	162	454	238	216	△ 106	7	215	120
平成20年	351	172	179	454	239	215	△ 103	5	186	109

● 社会動態人口

資料:企画調整課

年次	転入			転出			社会増減
	総数	県内	県外	総数	県内	県外	
平成16年	1,772	902	870	2,213	1,014	1,199	△ 441
平成17年	1,939	936	1,003	1,970	944	1,026	△ 31
平成18年	1,779	935	844	1,949	988	961	△ 170
平成19年	1,555	816	739	1,869	935	934	△ 314
平成20年	1,579	832	747	1,811	862	949	△ 232

※県内転入・県内転出数には、職権による記載削除を含む。

● 外国人国籍別人口

資料:市民課

年次	総数	韓国・北朝鮮	中国	アメリカ	イタリア	イギリス	フィリピン	その他
平成16年	193	10	78	5	1	1	81	17
平成17年	181	9	88	2	1	2	45	34
平成18年	159	9	87	2	1	1	42	17
平成19年	150	10	76	4	1	1	46	12
平成20年	160	16	89	3	1	2	38	11

※各年12月31日現在

● 年齢別人口 (3区分)

資料:県統計調査課

年次	総人口	年少人口(0～14歳)		生産年齢人口(15～64歳)		老年人口(65歳～)	
		総数	構成比	総数	構成比	総数	構成比
平成17年	41,150	5,964	14.5%	24,250	58.9%	10,936	26.6%
平成18年	40,965	5,890	14.4%	23,914	58.4%	11,192	27.3%
平成19年	40,576	5,784	14.3%	23,461	57.8%	11,366	28.0%
平成20年	40,156	5,665	14.1%	23,100	57.5%	11,430	28.5%

※各年10月1日現在

※年齢別人口の推計にあたっては、国勢調査人口(平成17年10月1日現在)をもとに、住民基本台帳による増減数を各歳別に加減して推計しているため、一部の年齢にマイナスを生じることがある。

● 年齢(5歳階級)、男女別高齢単身者数

資料:企画調整課

区分	総数	65～69歳	70～74歳	75～79歳	80～84歳	85歳以上	(別掲)60歳以上
総数	1,947	340	476	491	391	249	2,220
男	406	84	110	101	68	43	489
女	1,541	256	366	390	323	206	1,731

※平成17年国勢調査



● 年齢別(男女別)人口

資料: 県統計調査課

年齢別	総数	男	女
総数	40,156	18,718	21,438
0～4歳	1,765	929	836
5～9歳	1,837	955	882
10～14歳	2,063	1,049	1,014
15～19歳	2,182	1,088	1,094
20～24歳	1,306	638	668
25～29歳	1,683	802	881
30～34歳	2,151	1,044	1,107
35～39歳	1,984	935	1,049
40～44歳	2,141	1,030	1,111
45～49歳	2,515	1,178	1,337
50～54歳	2,988	1,452	1,536
55～59歳	3,448	1,732	1,716
60～64歳	2,702	1,277	1,425
65～69歳	2,589	1,126	1,463
70～74歳	2,766	1,226	1,540
75～79歳	2,549	1,139	1,410
80～84歳	1,838	663	1,175
85～89歳	1,060	303	757
90歳以上	628	150	478
不詳	-39	2	-41

※平成20年10月1日現在、現住人口

※年齢別人口の推計にあたっては、国勢調査人口(平成17年10月1日現在)をもとに、住民基本台帳人口による増減数を各歳別に加減して推計しているため、一部の年齢にマイナスを生じることがある。

● 昼間人口

資料: 企画調整課

区分	小林地区						須木地区					
	常住人口	流出人口		流入人口		昼間人口	常住人口	流出人口		流入人口		昼間人口
		県内他市町村で従業・通学	他県で従業・通学	県内他市町村に常住	他県に常住			県内他市町村で従業・通学	他県で従業・通学	県内他市町村に常住	他県に常住	
総数	38,923	3,884	124	4,428	121	39,464	2,227	368	6	181	5	2,039
15歳未満	5,674	16	-	11	-	5,669	290	-	-	3	-	293
15～19歳	2,141	348	9	829	8	2,621	97	69	-	7	-	35
20～29歳	3,442	773	14	812	17	3,484	160	72	-	36	-	124
30～39歳	3,950	834	25	733	21	3,845	151	56	-	53	1	149
40～49歳	4,970	918	36	986	30	5,032	270	69	-	42	1	244
50～59歳	6,144	808	29	873	39	6,219	349	71	5	37	3	313
60～69歳	4,975	162	11	161	4	4,967	313	28	1	2	-	286
70～79歳	4,905	23	-	21	2	4,905	352	3	-	1	-	350
80歳以上	2,722	2	-	2	-	2,722	245	-	-	-	-	245

※平成17年国勢調査

## ● 行政区別人口

資料：企画調整課

区名	総数	男	女	世帯	区名	総数	男	女	世帯
西町1区	770	356	414	365	真方2区	964	442	522	435
西町2区	861	416	445	385	真方3区	826	373	453	346
西町3区	679	331	348	319	南真方区	494	201	293	246
新生町区	107	46	61	54	南真方東区	1,445	704	741	581
後川内区	1,406	643	763	570	南真方西区	334	147	187	164
南島田区	468	215	253	210	坂元区	1,002	458	544	418
通り町区	342	154	188	162	南西1の東区	1,926	923	1,003	771
緑町区	172	67	105	89	南西1の西区	605	301	304	250
本町区	317	144	173	164	南西2区	658	316	342	270
仲町区	568	256	312	311	南西3区	553	274	279	181
永田町区	756	336	420	361	南西4区	713	348	365	297
上町区	1,729	804	925	926	種子田区	548	272	276	248
上町北区	896	426	470	412	北西1区	711	339	372	272
上町東区	627	288	339	288	北西2区	1,281	622	659	488
上町西区	518	229	289	232	北西3区	1,395	692	703	568
上町中区	457	216	241	213	麓区	246	118	128	101
細野1区	2,984	1,355	1,629	1,315	永田区	532	233	299	243
細野2区	1,567	752	815	636	原区	301	148	153	127
細野3区	973	460	513	415	中河間区	133	62	71	55
南堤区	1,617	741	876	656	夏木区	117	50	67	55
北堤区	3,067	1,504	1,563	1,238	堂屋敷区	31	14	17	14
西堤区	987	472	515	407	下九瀬区	109	47	62	50
水流迫区	910	431	479	391	上九瀬区	122	61	61	56
東方1区	1,133	538	595	451	奈佐木区	340	177	163	126
東方2区	1,115	523	592	432	内山区	219	101	118	100
東方3区	3	2	1	2	田代八重区	2	1	1	1
真方1区	944	446	498	426	総計	41,580	19,575	22,005	17,893

※平成20年10月1日現在、住民基本台帳人口

● 産業(大分類)、男女別15歳以上就業者数/産業(大分類)、年齢別15歳以上就業者数

資料:企画調整課

産業別	総数			小林地帯			須木地区			総数			小林地帯			須木地区		
	総数	男	女	総数	男	女	総数	男	女	総数	15~64歳	65歳以上	総数	15~64歳	65歳以上	総数	15~64歳	65歳以上
平成12年 総数	21,155	11,366	9,789	19,911	10,686	9,225	1,244	680	564	21,155	18,379	2,776	19,911	17,381	2,530	1,244	998	246
平成17年 総数	20,586	10,970	9,616	19,426	10,340	9,086	1,160	630	530	20,586	17,558	3,028	19,426	16,655	2,771	1,160	903	257
第1次産業	4,294	2,431	1,863	3,850	2,180	1,670	444	251	193	4,294	2,361	1,933	3,850	2,123	1,727	444	238	206
農業	4,125	2,284	1,841	3,743	2,088	1,655	382	196	186	4,125	2,213	1,912	3,743	2,031	1,712	382	182	200
林業	168	146	22	106	91	15	62	55	7	168	147	21	106	91	15	62	56	6
漁業	1	1	-	1	1	-	-	-	-	1	1	-	1	1	-	-	-	-
第2次産業	3,993	2,623	1,370	3,777	2,477	1,300	216	146	70	3,993	3,770	223	3,777	3,574	203	216	196	20
鉱業	3	3	-	3	3	-	-	-	-	3	3	-	3	3	-	-	-	-
建設業	1,925	1,688	237	1,806	1,582	224	119	106	13	1,925	1,798	127	1,806	1,693	113	119	105	14
製造業	2,065	932	1,133	1,968	892	1,076	97	40	57	2,065	1,969	96	1,968	1,878	90	97	91	6
第3次産業	12,084	5,785	6,299	11,584	5,552	6,032	500	233	267	12,084	11,249	835	11,584	10,780	804	500	469	31
電気・ガス・熱供給・水道業	27	22	5	27	22	5	-	-	-	27	26	1	27	26	1	-	-	-
情報通信業	54	37	17	50	35	15	4	2	2	54	52	2	50	48	2	4	4	-
運輸業	503	450	53	490	437	53	13	13	-	503	486	17	490	473	17	13	13	-
卸売・小売業	3,278	1,588	1,690	3,162	1,526	1,636	116	62	54	3,278	2,970	308	3,162	2,868	294	116	102	14
金融・保険業	283	131	152	276	129	147	7	2	5	283	274	9	276	267	9	7	7	-
不動産業	82	51	31	81	51	30	1	-	1	82	68	14	81	67	14	1	1	-
飲食店・宿泊業	816	284	532	787	275	512	29	9	20	816	755	61	787	727	60	29	28	1
医療・福祉	2,393	481	1,912	2,282	470	1,812	111	11	100	2,393	2,302	91	2,282	2,193	89	111	109	2
教育・学習支援業	778	367	411	750	353	397	28	14	14	778	744	34	750	716	34	28	28	-
複合サービス業	500	300	200	457	267	190	43	33	10	500	486	14	457	446	11	43	40	3
サービス業(他に分類されないもの)	2,276	1,256	1,020	2,201	1,212	989	75	44	31	2,276	2,017	259	2,201	1,950	251	75	67	8
公務(他に分類されないもの)	1,094	818	276	1,021	775	246	73	43	30	1,094	1,089	25	1,021	999	22	73	70	3
分類不能の産業	215	131	84	215	131	84	-	-	-	215	178	37	215	178	37	-	-	-

※平成12・17年国勢調査

## 3.議会

### ● 歴代議長

資料：議会事務局

歴代	氏名	就任	退任
初代	下津佐 善治	平18.4.11	平19.3.30
2代	中屋敷 慶次	平19.5.15	在任中

※平成20年12月31日現在

### ● 歴代副議長

資料：議会事務局

歴代	氏名	就任	退任
初代	横山章司	平18.4.11	平19.3.30
2代	小畠利春	平19.5.15	在任中

※平成20年12月31日現在

### ● 議会実績（その1）

資料：議会事務局

区分	回数	会期日数	本会議	委員会
定例会	4	84	26	16
臨時会	1	1	1	0

※平成20年1月～12月末

### ● 議会実績（その2）

資料：議会事務局

区分		市長提出	議員提出	請願陳情
議 決 内 容	件数	142	11	15
	可決	99	10	-
	否決	3	1	-
	承認	5	-	-
	同意	9	-	-
	認定	11	-	-
	不認定	1	-	-
	採択	-	-	10
	不採択	-	-	3
	継続審議	-	-	2
審議未了	-	-	-	
取り下げ	-	-	-	
その他	14	-	-	

※平成20年1月～12月末

● 市議會議員名簿

資料：議会事務局

議席番号	氏名	党派	所属委員会
1	山口弘哲	無所属	○総務環境
2	牟田昭三	無所属	○経済建設
3	高野良文	無所属	○教育厚生
4	窪蘭辰也	自由民主党	総務環境・○議会運営
5	時任隆一	共産党	教育厚生
6	岩穴口辰也	無所属	経済建設・議会運営
7	大山敬子	無所属	経済建設
8	海老原幹朗	無所属	経済建設
9	久保田恭弘	無所属	◎経済建設
10	蔵本茂弘	無所属	教育厚生・議会運営
11	溝口誠二	無所属	教育厚生・議会運営
12	岡園讀字	無所属	総務環境
13	首藤美也子	無所属	◎教育厚生
14	小畠利春	自由民主党	教育厚生
15	大浦竹光	無所属	経済建設・議会運営
16	小川利廣	無所属	教育厚生
17	西道紀一	無所属	◎総務環境
18	小野信雄	公明党	経済建設・◎議会運営
19	中屋敷慶次	無所属	総務環境
20	深草哲郎	自由民主党	経済建設
21	原勝	自由民主党	教育厚生
22	赤下健次	公明党	総務環境
23	久保茂俊	無所属	総務環境・議会運営
24	松元朝則	無所属	総務環境

※平成20年12月31日現在

注：◎…委員長、○…副委員長

## 4.行政

### ● 歴代市長

資料:職員課

歴代	氏名	就任	退任
初代	堀 泰一郎	平成18.4.23	在任中

※平成20年12月31日現在

### ● 歴代助役

資料:職員課

歴代	氏名	就任	退任
初代	末元 三夫	平成18.5.10	平成19.4.1から副市長へ

※平成20年12月31日現在

### ● 歴代収入役

資料:職員課

歴代	氏名	就任	退任
初代	肥後 正弘	平成18.5.10	平成19.3.31

※平成20年12月31日現在

### ● 歴代副市長

資料:職員課

歴代	氏名	就任	退任
初代	末元 三夫	平成19.4.1	在任中
〃	肥後 正弘	平成19.4.1	在任中

※平成20年12月31日現在

### ● 歴代須木区長

資料:職員課

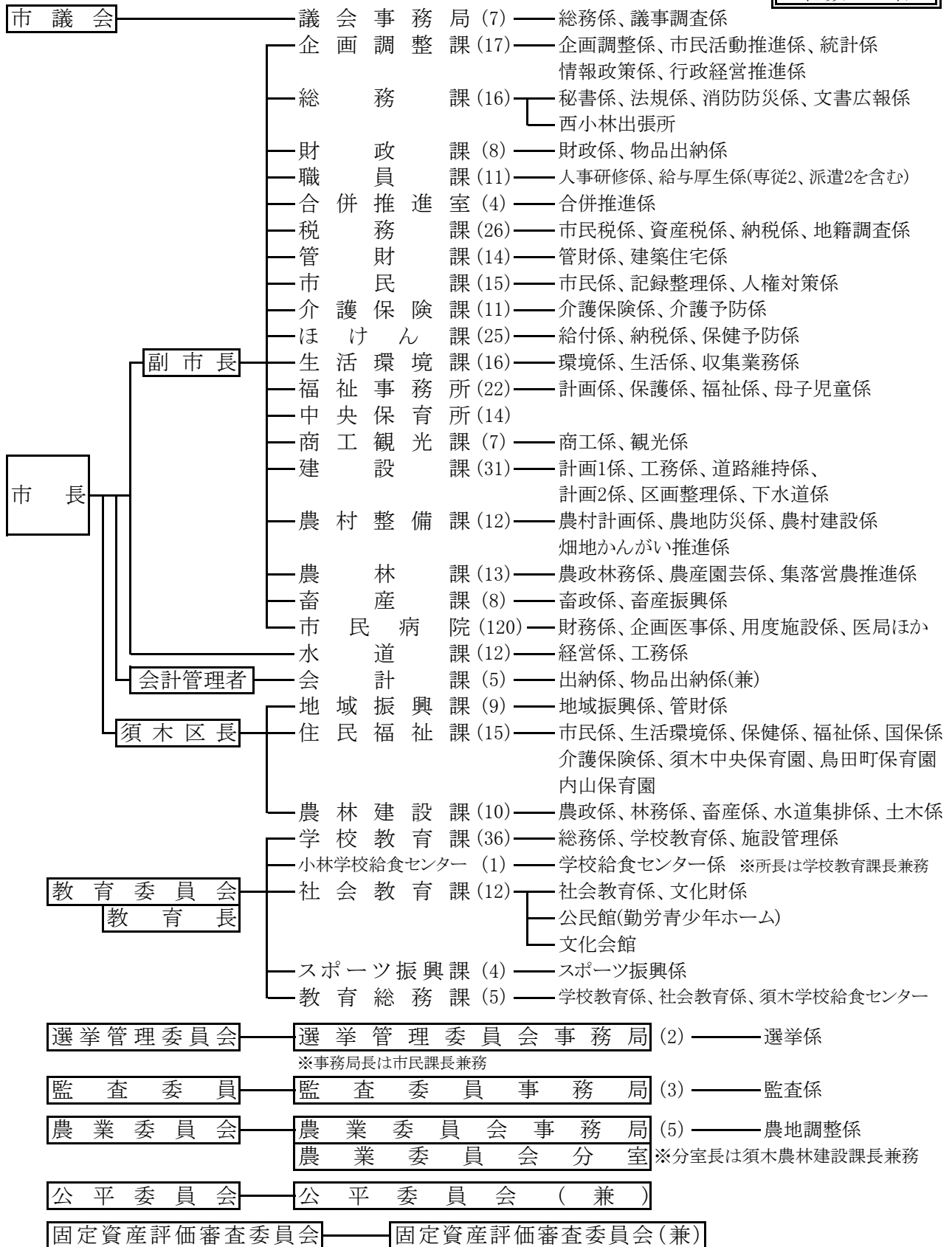
歴代	氏名	就任	退任
初代	加藤 建夫	平成18.5.1	平成20. 4.30
2代	上床 洋昭	平成20.5.1	在任中

※平成20年12月31日現在

● 市役所機構及び職員数

資料:職員課

総数:516名



※平成20年4月1日現在

● 選挙人名簿登録人員

資料:選挙管理委員会

調整期日	総数	男	女
平成18年9月1日	34,077	15,751	18,326
平成19年9月1日	33,980	15,673	18,307
平成20年9月1日	33,783	15,576	18,207

● 農業委員会委員選挙人名簿登録人員数

資料:選挙管理委員会

調整期日	総数	男	女
平成18年3月1日	7,186	4,194	2,992
平成19年3月1日	3,375	1,723	1,652
平成20年3月1日	2,541	1,303	1,238

● 公職選挙投票状況

資料:選挙管理委員会

選挙名	執行年月日	当日有権者			投票者			棄権者		
		総数	男	女	総数	男	女	総数	男	女
小林市長	平18.4.23	無投票	-	-	-	-	-	-	-	-
県知事	平19.1.21	33,746	15,551	18,195	21,851	10,119	11,732	11,895	5,432	6,463
市農業委員会	平19.3.4	無投票	-	-	-	-	-	-	-	-
県議会議員	平19.4.8	33,427	15,374	18,053	19,217	8,918	10,299	14,210	6,456	7,754
市議会議員	平19.4.22	33,388	15,347	18,041	23,414	10,628	12,786	9,974	4,719	5,255
参議院議員(比)	平19.7.29	34,123	15,748	18,375	20,205	9,520	10,685	13,918	6,228	7,690
参議院議員(県)	平19.7.29	34,123	15,748	18,375	20,209	9,521	10,688	13,914	6,227	7,687

選挙名	執行年月日	投票率 (%)			投票総数	有効投票	無効投票	持ち帰り・その他
		総数	男	女				
小林市長	平18.4.23	無投票	-	-	-	-	-	-
県知事	平19.1.21	64.75	65.07	64.48	21,850	21,738	112	1
市農業委員会	平19.3.4	無投票	-	-	-	-	-	-
県議会議員	平19.4.8	57.49	58.01	57.05	19,215	18,968	247	2
市議会議員	平19.4.22	70.13	69.25	70.87	23,414	23,230	184	0
参議院議員(比)	平19.7.29	59.21	60.45	58.15	20,198	19,339	859	7
参議院議員(県)	平19.7.29	59.22	60.46	58.17	20,203	19,868	335	6

※平成20年12月31日現在



## 5.財政

### ● 一般会計予算（当初予算）

（単位：千円、％） 資料：企画調整課

歳入	平成20年度		歳出	平成20年度	
	予算額	構成比		予算額	構成比
市税	3,834,079	23.1	議会費	204,863	1.2
地方譲与税	289,131	1.7	総務費	1,828,164	11.0
利子割交付金	6,000	0.0	民生費	5,433,138	32.7
配当割交付金	3,600	0.0	衛生費	1,597,356	9.6
株式等譲渡所得割交付金	3,360	0.0	農林水産業費	1,677,376	10.1
地方消費税交付金	330,906	2.0	商工費	228,103	1.4
ゴルフ場利用税交付金	7,261	0.0	土木費	1,357,268	8.2
自動車取得税交付金	66,545	0.4	消防費	577,556	3.5
地方特例交付金	31,295	0.2	教育費	1,303,671	7.8
地方交付税	6,126,942	36.8	災害復旧費	35,773	0.2
交通安全対策特別交付金	8,000	0.0	公債費	2,351,198	14.1
分担金及び負担金	255,915	1.5	諸支出金	28,534	0.2
使用料及び手数料	199,159	1.2	予備費	10,000	0.1
国庫支出金	1,689,448	10.2			
県支出金	1,118,118	6.7			
財産収入	21,876	0.1			
寄附金	2	0.0			
繰入金	194,639	1.2			
繰越金	1	0.0			
諸収入	817,123	4.9			
市債	1,629,600	9.8			
合計	16,633,000	100.0	合計	16,633,000	100.0

※20年度一般会計予算書

### ● 特別会計・企業会計（当初予算）

（単位：千円） 資料：企画調整課

特別会計	平成20年度		企業会計	予算額
	予算額	予算額		
簡易水道事業	284,198	水道	542,104	
食肉センター事業	153,586	市民病院	3,553,918	
国民健康保険事業	6,054,337			
老人保健	759,792			
農業集落排水事業	190,144			
下水道事業	650,343			
西諸地域介護認定審査事業	37,733			
介護保険事業	3,263,189			
後期高齢者医療事業	759,155			
物品購入	131,000			

※20年度特別会計・事業会計予算書

● 一般会計決算 (単位:千円) 資料:企画調整課

年度	予算現額 総額	決算額	
		収入済額	支出済額
平成19年	19,053,642	18,733,636	18,486,650

※平成19年度歳入歳出決算書 ※端数切捨て

● 特別会計決算 (単位:千円) 資料:企画調整課

平成19年度		
会計別	歳入	歳出
簡易水道事業	577,753	546,765
食肉センター事業	214,362	194,087
国民健康保険事業	6,119,387	5,979,256
物品購入	274,900	274,900
老人保健	4,714,698	4,670,642
農業集落排水事業	205,186	203,132
下水道事業	639,548	637,409
西諸地域介護認定審査事業	38,555	35,870
介護保険事業	3,375,265	3,298,844

※平成19年度歳入歳出決算書 ※端数切捨て

● 水道事業会計決算 (企業会計) (単位:千円) 資料:企画調整課

年度	収益の収入及び支出		資本的収入及び支出	
	収入	支出	収入	支出
平成15年	412,538	352,213	43,675	161,780
平成16年	409,336	359,895	28,382	129,614
平成17年	412,942	341,997	16,315	135,815
平成18年	408,750	380,225	23,081	123,341
平成19年	406,018	316,626	24,939	135,173

※水道事業会計決算書 ※端数切捨て

● 病院事業会計決算 (企業会計) (単位:千円) 資料:企画調整課

年度	収益の収入及び支出		資本的収入及び支出	
	収入	支出	収入	支出
平成15年	2,352,449	2,328,548	50,998	86,728
平成16年	2,409,880	2,406,712	115,112	158,099
平成17年	2,495,421	2,473,243	107,938	157,029
平成18年	1,870,765	1,982,055	199,838	255,354
平成19年	1,977,261	1,986,099	1,575,701	1,636,820

※市民病院事業会計決算書 ※端数切捨て

● 年度末未償還市債額 (単位:千円) 資料:財政課・市民病院・水道課・畜産課・建設課

年度	総額	会計別の内訳						
		一般会計	病院事業	水道事業	簡易水道	下水道事業	農業集落排水事業	食肉センター事業
平成19年	35,067,587	23,950,802	1,000,925	1,132,774	2,707,407	3,805,440	1,788,851	681,388

※年度末現在 ※端数切捨て

● 未償還市債の内訳 (一般会計)

(単位:千円) 資料:財政課

種別	金額	種別	金額
総額	23,950,802	衛生施設	259,869
1. 普通債	18,761,069	まちづくり	13,500
土木	9,946,437	その他	918,392
農林水産	3,600,075	2. 災害復旧費	241,121
教育	2,878,077	土木	214,979
公営住宅	243,617	農林水産	23,505
社会福祉施設	834,527	都市	2,637
消防	66,575	3. その他	4,948,612

※平成19年度

● 年度別起債額

(単位:千円) 資料:財政課

年度	起債総額	市民1人当たり起債額	1世帯当たり起債額
平成19年	2,391,800	59	148

※端数切捨て ※人口、世帯数は平成19年度末現在(現住人口…40,258人、世帯数…16,133世帯)

● 市税収納状況(平成19年度)

(単位:千円、%) 資料:税務課

税目	調定額	収入済額	不納欠損額	未収入額	徴収率
総額	3,892,787	3,775,975	498	116,314	97.0
市民税	1,559,912	1,512,917	-	46,995	97.0
固定資産税	1,780,354	1,721,630	454	58,270	96.7
軽自動車税	106,694	101,313	-	5,381	95.0
市たばこ税	287,072	287,072	-	-	100.0
特別土地保有税	-	-	-	-	-
都市計画税	158,559	152,847	44	5,668	96.4
旧法による税	-	-	-	-	-
入湯税	196	196	-	-	100.0

※平成19年度市税調定収納状況 注:千円未満切捨てのため決算額とは一致しない。

● 県税収納状況 (平成19年度)

(単位:千円、%) 資料:税務課

税目	調定額	収入済額	不納欠損額	収入未済額	徴収率
総額	3,537,738	3,473,241	-	64,497	98.2
個人県民税	1,478,806	1,429,309	-	49,497	96.7
法人県民税	174,568	173,707	-	861	99.5
利子割県民税	12,830	12,830	-	-	100.0
個人事業税	64,808	64,737	-	71	99.9
法人事業税	548,019	545,090	-	2,929	99.5
不動産取得税	162,364	159,795	-	2,569	98.4
ゴルフ場利用税	18,218	18,218	-	-	100.0
自動車税	1,014,131	1,005,561	-	8,570	99.2
狩猟税	7,085	7,085	-	-	100.0
産業廃棄物税	56,909	56,909	-	-	100.0

※小林県税・総務事務所管内の状況 (資料:税務統計書No.48)

注:千円未満切捨てのため総額は合致しない

● その他の収入 (平成19年度)

(単位:円、%)

資料:税務課

区 分	調 定 額	収 入 済 額	収 入 歩 合
延 滞 金	8,445,195	8,445,195	100.0
不 申 告 加 算 金	31,200	31,200	100.0
過 小 申 告 加 算 金	81,900	56,700	69.2
重 加 算 金	1,881,800	964,900	51.3
過 年 度 収 入	148,500	-	0.0

※小林県税・総務事務所管内の状況 (資料:税務統計書No.48)

※千円未満切捨て

● 課税された固定資産課税標準額 (単位:千円) 資料:税務課

区 分	課 税 標 準 額
総 数	121,658,024
土 地	39,303,575
家 屋	65,044,631
償 却 資 産	17,309,818

※平成20年度概要調書

● 課税された土地

(単位:m<sup>2</sup>、千円、筆)

資料:税務課

地 目 別	地 積	課税標準額	筆 数	地 目 別	地 積	課税標準額	筆 数
総 額	122,710,171	39,303,575	112,989	山 林	55,993,469	1,620,001	25,070
田	16,744,281	1,814,755	16,764	牧 場	733,585	27,503	122
畑	30,974,031	1,185,608	23,435	原 野	4,405,657	65,503	6,225
宅 地	10,746,631	27,793,825	36,641	雑 種 地	2,925,571	6,474,880	4,398
鉱 泉 地	38	1,508	3	そ の 他	141,187	313,874	249
池 沼	45,721	6,118	82				

※平成20年度概要調書

● 課税された償却資産 (単位:千円) 資料:税務課

種 類	課税標準額
総 額	17,309,818
構 築 物	3,009,972
機 械 及 び 装 置	3,924,789
車 両 及 び 運 搬 具	57,000
工 具、器 具 及 び 備 品	3,164,702
総務大臣が価格等を決定し配分したもの	7,153,355

※平成20年度概要調書

● 課税された家屋

(単位:棟、㎡、千円)

資料:税務課

種 別		棟 数	床 面 積	課税標準額	1㎡当たり単価
木 造	総 数	32,910	2,184,301	36,142,709	16,547
	専 用 住 宅	16,427	1,360,846	31,545,337	23,181
	共 同 住 宅・寄 宿 舎	78	18,799	653,438	34,759
	併 用 住 宅	932	62,739	849,273	13,537
	農 家 住 宅	3,263	217,387	972,917	4,476
	旅 館・料 亭・ホ テ ル	122	6,508	103,884	15,963
	事 務 所・銀 行・店 舗	610	35,383	679,998	19,218
	劇 場・病 院	15	1,572	28,442	18,093
	公 衆 浴 場	6	548	21,527	39,283
	工 場・倉 庫	207	20,849	81,963	3,931
	土 蔵	2	130	313	2,408
	附 属 家	11,248	459,540	1,205,617	2,624
	非 木 造	総 数	6,729	1,099,764	28,901,922
鉄 骨 鉄 筋 コ ン ク リ ー ト 造		5	6,688	781,049	116,784
鉄 筋 コ ン ク リ ー ト 造		236	115,140	7,833,890	68,038
鉄 骨 造		1,674	529,079	17,330,117	32,755
軽 量 鉄 骨 造		4,489	440,280	2,854,628	6,484
れんが造・コンクリートブロック造		325	8,577	102,238	11,920
そ の 他		-	-	-	-

※平成20年度概要調書

● 公有財産 (土地及び建物)

(単位:㎡)

資料:企画調整課

区 分	土 地	建 物			
		木 造	非 木 造	延 べ 面 積	
市 庁 舎	26,477.26	235.37	9,383.65	9,619.02	
その他の 行政機関	消 防 施 設	26,826.99	327.18	1,577.82	1,905.00
	そ の 他 の 施 設	14,345.26	0.00	80.00	80.00
	小 計	41,172.25	327.18	1,657.82	1,985.00
公共用 財 産	学 校	333,321.41	3,525.89	63,902.68	67,428.57
	公 営 住 宅	144,107.89	8,168.18	32,871.44	41,039.62
	公 園	394,711.98	445.38	5,932.72	6,378.10
	そ の 他 の 施 設	982,666.98	9,595.13	66,428.56	76,023.69
	小 計	1,854,808.26	21,734.58	169,135.40	190,869.98
普通財産	原 野	28,824.92	-	-	-
	山 林	8,720,600.00	-	-	-
	そ の 他	290,283.48	1,336.02	3,399.98	4,736.00
	小 計	9,039,708.40	1,336.02	3,399.98	4,736.00
合 計	10,962,166.17	23,633.15	183,576.85	207,210.00	

※平成19年度歳入歳出決算書

※平成20年4月1日現在

● 公有財産(その他)

(単位:千円) 資料:企画調整課

山林・原野面積(m <sup>2</sup> )			立木の推定蓄積量(m <sup>3</sup> )		
小計	所有	分収	小計	所有	分収
15,893,805.92	8,749,424.92	7,144,381.00	436,342.00	268,835.00	167,507.00

物権	有価証券	出資による権利	債権	基金
4,673	10,100	315,345	1,448,614	5,113,659

※平成20年4月1日現在

※平成19年度歳入歳出決算書

## 6.市民所得

### ● 市内総生産

(単位:百万円、%)

資料:県統計調査課

経済活動の種類	平成17年度			平成18年度		
	実数	対前年度増加率	構成比	実数	対前年度増加率	構成比
1. 産業	98,142	1.8	84.8	94,024	△ 4.2	84.3
(1) 農業	10,370	10.8	9.0	10,287	△ 0.8	9.2
(2) 林業	478	△ 14.4	0.4	476	△ 0.4	0.4
(3) 水産業	14	7.4	0.0	6	△ 60.1	0.0
(4) 鉱業	0	-	0.0	0	-	0.0
(5) 製造業	6,872	△ 5.9	5.9	7,418	7.9	6.7
(6) 建設業	10,443	24.7	9.0	9,586	△ 8.2	8.6
(7) 電気・ガス・水道業	3,248	6.0	2.8	3,112	△ 4.2	2.8
(8) 卸売・小売業	14,331	△ 3.7	12.4	11,522	△ 19.6	10.3
(9) 金融・保険業	4,020	4.4	3.5	3,846	△ 4.3	3.4
(10) 不動産業	13,638	△ 0.2	11.8	13,597	△ 0.3	12.2
(11) 運輸・通信業	6,233	△ 2.3	5.4	6,042	△ 3.1	5.4
(12) サービス業	28,495	△ 1.6	24.6	28,134	△ 1.3	25.2
2. 政府サービス生産者	16,564	1.1	14.3	16,436	△ 0.8	14.7
(1) 電気・ガス・水道業	1,389	3.1	1.2	920	△ 33.8	0.8
(2) サービス業	4,449	0.2	3.8	4,374	△ 1.7	3.9
(3) 公務	10,726	1.2	9.3	11,142	3.9	10.0
3. 対家計民間非営利サービス生産者	2,893	△ 11.6	2.5	2,700	△ 6.7	2.4
(1) サービス業	2,893	△ 11.6	2.5	2,700	△ 6.7	2.4
小計	117,599	1.3	101.6	113,159	△ 3.8	101.4
輸入品に課される税・関税	1,022	11.9	0.9	1,104	8.0	1.0
総資本形成に係る消費税	△ 642	△ 34.0	△ 0.6	△ 675	△ 5.2	△ 0.6
帰属利子	△ 2,241	1.6	△ 1.9	△ 2,046	8.7	△ 1.8
合計(市内総生産)	115,739	1.3	100.0	111,542	△ 3.6	100.0

### (参考)

第1次産業	10,862	9.4	9.4	10,768	△ 0.9	9.7
第2次産業	17,314	10.4	15.0	17,004	△ 1.8	15.2
第3次産業	89,422	-1.2	77.3	85,387	△ 4.5	76.6

※四捨五入の関係上、合計値が一致しない。

平成17年度の数値は、旧小林市と旧須木村分を新市に置き換えたものである。

● 市民所得

(単位: 百万円、%) 資料: 県統計調査課

	平成17年度			平成18年度		
	実数	対前年度増加率	構成比	実数	対前年度増加率	構成比
1. 雇 用 者 報 酬	57,850	△ 4.3	68.3	57,344	△ 0.9	70.7
(1) 賃金・俸給	49,646	△ 3.0	58.6	49,578	△ 0.1	61.1
(2) 雇主の社会負担	8,204	△ 11.3	9.7	7,766	△ 5.3	9.6
2. 財 産 所 得	1,198	16.9	1.4	1,329	10.9	1.6
a 受取	4,923	2.2	5.8	5,152	4.7	6.3
b 支払	3,726	△ 1.8	4.4	3,824	2.6	4.7
(1) 一般政府	△ 1,703	△ 2.8	△ 2.0	△ 1,932	△ 13.4	△ 2.4
(2) 家計	2,843	8.0	3.4	3,180	11.9	3.9
① 利子	△ 1,193	△ 4.6	△ 1.4	△ 981	17.8	△ 1.2
a 受取	317	△ 12.2	0.4	490	54.8	0.6
b 支払	1,509	0.6	1.8	1,471	△ 2.5	1.8
② 配当(受取)	897	9.8	1.1	901	0.5	1.1
③ 保険契約者に帰属する財産所得	2,456	5.6	2.9	2,574	4.8	3.2
④ 賃貸料(受取)	684	8.4	0.8	686	0.3	0.8
(3) 対家計民間非営利団体	58	18.1	0.1	80	38.2	0.1
3. 企 業 所 得	25,695	0.4	30.3	22,490	△ 12.5	27.7
(1) 民間法人企業	6,996	△ 6.9	8.3	5,447	△ 22.1	6.7
(2) 公的企業	2,856	10.6	3.4	2,333	△ 18.3	2.9
(3) 個人企業	15,843	2.2	18.7	14,710	△ 7.1	18.1
a 農林水産業	7,874	9.2	9.3	7,091	△ 10.0	8.7
b その他の産業	3,805	△ 8.9	4.5	3,468	△ 8.8	4.3
c 持ち家	4,164	1.2	4.9	4,152	△ 0.3	5.1
市 民 所 得	84,743	△ 2.7	100.0	81,163	△ 4.2	100.0
民間法人企業所得(配 当受払前)	7,537	△ 7.3	8.9	5,987	△ 20.6	7.4

(単位: 人、千円)

人 口	41,150	△ 1.1		40,965	△ 0.4	
就 業 者 数	20,371	△ 1.0		20,290	△ 0.4	
人口1人当たり市民所得	2,059	△ 1.6		1,981	△ 3.8	
就業者1人当たり市内総生産	5,682	2.3		5,497	△ 3.2	

※人口は各年10月1日現在

※四捨五入の関係上、合計値が一致しない。



## 7. 農林業

### ● 経営耕地のある農家数と経営耕地面積(総農家)

(単位:戸、ha)

資料:企画調整課

区分	総農家		販売農家		自給的農家	
	農家数	面積	農家数	面積	農家数	面積
平成17年	3,189	3,677	2,263	3,522	926	155

注:販売農家…経営耕地面積が30a以上、または農産物販売額が50万円以上の農家  
 注:自給的農家…経営耕地面積が30a未満、かつ農産物販売額が50万円未満の農家  
 ※2005年農林業センサス(小林地区・須木地区合算)

### ● 耕作放棄地のある農家数と耕作放棄地面積(総農家)

(単位:戸、ha)

資料:企画調整課

区分	販売農家		自給的農家		土地持ち非農家	
	農家数	面積	農家数	面積	農家数	面積
平成17年	371	126	291	63	324	81

注:土地持ち非農家…農家以外で、耕地及び耕作放棄地を5a以上所有している世帯  
 ※2005年農林業センサス(小林地区・須木地区合算)

### ● 専業別農家数(販売農家)

(単位:戸)

資料:企画調整課

区分	計	専業農家数	兼業農家数		
			総数	第1種兼業	第2種兼業
平成17年	2,272	798	1,474	378	1,096

※第1種兼業農家…農業所得を主とする農家。 ※第2種兼業農家…農業所得を従とする農家。  
 ※2005年農林業センサス(小林地区・須木地区合算)

### ● 年齢別世帯員数(販売農家)

(単位:人)

資料:企画調整課

区分	総数	14歳以下	15～19歳	20～29歳	30～39歳	40～49歳	50～59歳	60～69歳	70歳以上
計	8,384	828	481	617	505	1,098	1,172	1,461	2,222
男	4,138	436	262	298	250	567	629	653	1,043
女	4,246	392	219	319	255	531	543	808	1,179

※2005年農林業センサス(小林地区・須木地区合算)

### ● 経営耕地面積規模別農家数(販売農家)

(単位:戸)

資料:企画調整課

区分	計	例外 規定*)	0.3ha 未満	0.3～ 1.0	1.0～ 2.0	2.0～ 3.0	3.0～ 5.0	5.0～ 10.0	10.0～ 20.0	20以上
平成17年	2,272	-	29	1,004	710	253	193	75	8	-

\*)経営耕地面積が30a未満で、調査期日前1年間の農産物販売金額が50万円以上あった農家。  
 ※2005年農林業センサス(小林地区・須木地区合算)

### ● 経営耕地の状況(農業経営体)

(単位:経営体、ha)

資料:企画調整課

実経営体数	経営耕地 総面積	田		畑		樹園地	
		経営体数	面積	経営体数	面積	経営体数	面積
平成17年	3,550	2,107	1,282	1,804	1,918	306	350

※2005年農林業センサス(小林地区・須木地区合算)

● 農産物販売金額規模別農家数(販売農家)

(単位:戸)

資料:企画調整課

区分	計	販売無し	50万円未満	50～100万円	100～200	200～500	500～700	700～1,000	1,000～3,000	3,000万円以上
平成17年	2,272	170	474	237	397	461	138	106	207	82

※2005年農林業センサス(小林地区・須木地区合算)

● 農業用機械利用台数(販売農家)

(単位:台)

資料:企画調整課

区分	乗用型トラクター	動力防除機	乗用型スピードスプレイヤー	動力田植機	コンバイン
平成17年	2,983	1,304	74	661	462

※2005年農林業センサス(小林地区・須木地区合算)

● 保有山林面積規模別経営体数(林業経営体)

(単位:経営体)

資料:企画調整課

区分	計	保有山林なし	3ha未満	3～5ha	5～10	10～50	50ha以上
平成17年	159	6	3	79	43	21	7

※2005年農林業センサス(小林地区・須木地区合算)

● 畜産生産状況

(単位:戸、頭、千羽、千円)

資料:畜産課

		飼養戸数	飼養頭羽数	総生産額
肉用繁殖牛	雌子牛	1,036	9,038	1,698,040
	去勢子牛			2,202,217
	計			3,900,258
肥育	黒毛和種	53	7,692	4,218,818
	交雑種等		3,799	1,438,004
	中間		877	324,820
	和牛経産		174	104,485
	計		12,542	6,086,126
酪農	ヌレ子	56	167	78,220
	生乳		2,287	1,196,834
	計		2,454	1,275,054
養豚	仔豚	40	1,343	346,665
	肉豚	8	13,376	1,076,204
	一貫	16	12,910	916,272
	計	64	27,629	2,339,141
養鶏	レイヤー	2	9	24,480
	種鶏	3	76	235,664
	ブロイラー	18	1,199	2,096,811
	計	23	1,284	2,356,955
馬	肥育	7	18	9,526
計		1,239		15,967,060

※平成19年度

※四捨五入の関係上、各項目の合計値は一致しない。

● 酪農

(単位:頭、t、千円) 資料:畜産課

年度	飼養頭数	搾乳頭数	搾乳	
			乳量	販売金額
平成15年	3,108	2,178	17,127	1,612,825
平成16年	4,024	2,994	17,104	1,681,375
平成17年	3,876	2,884	16,656	1,365,808
平成18年	3,321	2,674	15,815	1,439,165
平成19年	2,456	1,499	14,472	1,196,834

● 市営食肉センター利用状況

(単位:頭) 資料:畜産課

年度	牛	馬	豚	仔牛
平成15年	3,703	2	159,900	8
平成16年	3,156	1	182,162	9
平成17年	2,424	2	170,720	9
平成18年	2,159	6	176,589	12
平成19年	3,480	6	176,695	6

● 普通作物生産状況

(単位:ha、t、千円) 資料:農林課

項目	平成19年度		
	作付面積	収穫量	生産高
水 稲	1040.0	5,450	1,135,598
小 麦	2.0	4	400
大 麦	1.0	2	200
そ ば	8.0	10	40
甘 藷	61.1	1,590	63,600
馬 鈴 薯	50.0	900	39,600
大 豆	5.0	11	44,000

● 工芸、園芸作物生産状況

(単位:ha、t、千円) 資料:農林課

項目	平成19年度			項目	平成19年度		
	作付面積	収穫量	生産高		作付面積	収穫量	生産高
たばこ	85.0	177	333,848	ピーマン	7.5	330	99,990
薬用作物	0.5	0.1	850	きゅうり	15.6	918	218,484
茶	101.5	249	234,181	すいか	8.0	320	39,040
梨	28.7	699	108,440	いちご	11.0	275	230,175
ぶどう	60.5	846	353,380	ねぎ	16.0	240	58,560
ゆず	26.0	200	30,000	はくさい	15.0	600	26,400
栗	237.0	166	58,231	キャベツ	70.0	2,550	153,000
その他果実	6.2	69	49,399	ほうれんそう	140.0	4,000	284,000
さといも	157.0	2,645	473,455	にんじん	120.0	4,350	208,800
だいこん	135.0	6,200	167,400	その他野菜	70.4	1,442	236,229
食用かんしょ	9.0	150	19,500	切り花	5.7	2,268(千本)	112,050
ごぼう	165.0	3,175	457,200	鉢物	13.5	5,145(千鉢)	462,810
メロン	49.5	990	528,660				

● 林産物生産状況

(単位:t) 資料:農林課

年度	椎茸(生)	椎茸(乾)
平成19年	310.3	8.1

● 公私有林野面積

(単位:ha) 資料:農林課

針葉樹林	5,941.85
広葉樹林	2,350.77
竹林	163.49
無立木地	155.22
小計	8,611.33
制限林	386.97

※平成20年4月1日現在

● 公私有林野伐採面積と材積及び造林面積

(単位:ha、m³) 資料:農林課

伐採面積と材積				造林面積		
針葉樹		広葉樹		計	針葉樹	広葉樹
面積	材積	面積	材積			
39.0	-	14.0	-	17.59	17.59	-

※平成19年度 注:伐採面積は間伐を含む。

● 農業算出額及び生産農業所得

(単位:千万円) 資料:生産農業所得統計

農業産出額			計		
計			1,908		
耕種	計	688	畜産	肉用牛	573
	米	107		乳用牛	171
	麦類	0		豚	250
	雑穀・豆類	1		鶏	215
	イモ類	11		その他畜産物	3
	野菜	340		加工農産物	10
	果実	93	生産農業所得	540	
	花き	60	(参考)	農家1戸当たり(千円)	1,688
	工芸農産物	39		耕地10a当たり(千円)	112
	種苗・苗木その他	36			

※平成18年

● 農業委員会処理事業量

(単位:a) 資料:農業委員会

農地法第3条関係										農地法第4条関係 (関係農地の転用)	
所有権移転		賃借権の設定		賃借権の移転		使用貸借の設定		使用貸借移転		件数	面積
件数	面積	件数	面積	件数	面積	件数	面積	件数	面積		
107	3,601	9	343	-	-	18	1,232	-	-	22	353
農地法第20条関係 (賃貸借契約の合意解除)		農地法第5条関係						非農地証明		嘱託登記事務	
		転用に伴う所有権移転		転用に伴う賃借権の設定		転用に伴う使用貸借の設定				所有権移転登記	
件数	面積	件数	面積	件数	面積	件数	面積	件数	面積	件数	面積
19	670	57	374	12	135	22	165	7	35	77	2,587

※平成19年度

● 農業経営基盤強化促進事業

(単位:a) 資料:農業委員会

平成19年度	所有権移転		賃借権		使用貸借	
	件数	面積	件数	面積	件数	面積
総数	77	2,587	125	5,088	35	3,598

● 農業共済金支払状況

(単位:a、棟、頭、千円) 資料:西諸県農業共済組合

年度		平成18年	平成19年
総額		3,544,477	435,670
水稲	3割以上被害面積	1,885.7	1,608.4
	支払共済金	3,463	2,472
家畜	事故頭数	30,486	30,363
	支払共済金	334,640	337,025
建物	事故棟数	27	32
	支払共済金	16,374	95,173

※千円未満は四捨五入

● 農業共済引受状況

(単位:a、頭、千円) 資料:西諸県農業共済組合

区分/年度		平成18年	平成19年
水稲	引受面積	88,684	86,994
	掛金徴収額	9,391	8,894
家畜	引受頭数	38,208	38,034
	掛金徴収額	179,802	171,518
建物	共済金額	50,863,870	50,572,050
	掛金徴収額	52,756	52,820

※千円未満は四捨五入

## 8.商工業

### ● 卸売・小売業別の事業所数、従業者数、年間商品販売額 (単位:人、万円) 資料:企画調整課

年次	総数			卸売業			小売業		
	事業所数	従業者数	年間商品販売額	事業所数	従業者数	年間商品販売額	事業所数	従業者数	年間商品販売額
平成19年	615	3,388	6,826,003	96	607	2,208,103	519	2,781	4,617,900

※平成19年商業統計調結果速報(宮崎県県民政策部統計調査課)

### ● 産業別事業所数、従業者数、年間商品販売額等 (単位:店、人、万円、㎡) 資料:企画調整課

小林地区	事業所数	経営組織		従業者数			年間商品販売額	その他の収入額	売場面積
		個人	法人	計	男	女			
総計	625	316	309	3,516	1,726	1,790	8,039,079	268,868	82,331
卸売業計	99	27	72	686	453	233	2,635,309	75,295	-
各種商品卸売	1	0	1	9	6	3	x	-	-
各種商品	1	-	1	9	6	3	x	-	-
繊維・衣服等卸売	1	0	1	3	3	-	x	-	-
衣服・身の回り品	1	-	1	3	3	-	x	-	-
飲食料品卸売	34	10	24	262	145	117	1,313,274	23,231	-
農畜産物・水産物	16	6	10	95	47	48	572,541	23,060	-
食料・飲料	18	4	14	167	98	69	740,733	171	-
建築材料・鉱物等卸売	20	5	15	149	111	38	349,290	5,643	-
建築材料	10	3	7	71	50	21	179,473	-	-
化学製品	4	1	3	12	9	3	28,361	-	-
鉱物・金属材料	3	-	3	39	32	7	131,487	-	-
再生資源	3	1	2	27	20	7	9,969	5,643	-
機械器具卸売	26	6	20	140	102	38	463,892	21,621	-
一般機械器具	11	1	10	83	60	23	274,927	16,668	-
自動車	10	5	5	40	28	12	125,059	x	-
電気機械器具	3	-	3	11	9	2	x	-	-
その他の機械器具	2	-	2	6	5	1	x	x	-
その他の卸売	17	6	11	123	86	37	x	24,800	-
家具・建具・じゅう器等	2	1	1	8	5	3	x	-	-
医薬品・化粧品等	6	-	6	39	27	12	391,994	-	-
他に分類されない	9	5	4	76	54	22	67,020	24,800	-
小売業計	526	289	237	2,830	1,273	1,557	5,403,770	193,573	82,331
各種商品小売	3	0	3	118	25	93	270,603	1,110	7,606
百貨店・総合スーパー	1	-	1	92	16	76	x	x	x
その他	2	-	2	26	9	17	x	x	x
織物・衣服・身の回り品小売	46	17	29	211	53	158	280,604	1,651	13,687
呉服・服地・寝具	8	4	4	29	9	20	40,977	-	844
男子服	6	2	4	17	8	9	35,897	100	1,498
婦人・子供服	20	6	14	63	15	48	100,718	1,551	3,262
靴・履物	2	-	2	9	2	7	x	-	x
その他	10	5	5	93	19	74	x	-	x

● 産業別事業所数、従業者数、年間商品販売額等(つづき) (単位:店、人、万円、㎡) 資料:企画調整課

小林地区	事業所数	経営組織		従業者数			年間商品販売額	その他の収入額	売場面積
		個人	法人	計	男	女			
飲食料品小売	189	133	56	1,024	346	678	1,285,977	4,708	17,290
各種食料品	27	14	13	392	105	287	746,439	2,270	10,167
酒	15	10	5	44	19	25	128,773	572	1,042
食肉	10	8	2	36	22	14	15,577	850	475
鮮魚	7	7	-	17	9	8	16,273	-	279
野菜・果実	19	14	5	76	27	49	76,767	-	1,166
菓子・パン	34	25	9	142	47	95	67,254	238	1,364
米穀類	7	5	2	15	8	7	14,265	-	319
その他	70	50	20	302	109	193	220,629	778	2,478
自動車・自転車小売	52	23	29	287	222	65	841,202	70,859	4,153
自動車	50	21	29	283	218	65	x	70,859	x
自転車	2	2	-	4	4	-	x	-	x
家具・機械器具等小売	58	39	19	344	152	192	1,489,218	93,423	23,179
家具・建具・畳	14	10	4	37	21	16	27,230	306	2,971
機械器具	32	19	13	229	104	125	1,335,052	93,117	11,548
その他	12	10	2	78	27	51	126,936	-	8,660
その他の小売	178	77	101	846	475	371	1,236,166	21,822	16,416
医薬品・化粧品	43	23	20	222	69	153	310,595	91	4,574
農耕用品	20	7	13	87	61	26	194,714	2,700	1,478
燃料	38	9	29	197	156	41	426,980	5,861	397
書籍・文房具	15	8	7	159	99	60	115,636	11,771	1,693
スポーツ用品等	15	6	9	41	25	16	46,949	230	1,728
時計・眼鏡等	9	3	6	32	15	17	28,155	130	850
他に分類されない	38	21	17	108	50	58	113,137	1,039	5,696

須木地区	事業所数	経営組織		従業者数			年間商品販売額	その他の収入額	売場面積
		個人	法人	計	男	女			
総計	27	21	6	81	40	41	54,778	1,193	1,375
卸売業計	2	1	1	4	3	1	x	-	-
各種商品卸売	-	-	-	-	-	-	-	-	-
繊維・衣服等卸売	-	-	-	-	-	-	-	-	-
飲食料品卸売	2	1	1	4	3	1	x	-	-
建築材料・鉱物等卸売	-	-	-	-	-	-	-	-	-
機械器具卸売	-	-	-	-	-	-	-	-	-
その他の卸売	-	-	-	-	-	-	-	-	-
小売業計	25	20	5	77	37	40	x	1,193	1,375
各種商品小売	-	-	-	-	-	-	-	-	-
繊維・衣服・身の回り品小売	1	1	-	2	1	1	x	-	x
飲食料品小売	17	15	2	47	17	30	x	1,193	x
自動車・自転車小売	-	-	-	-	-	-	-	-	-
家具・機械器具等小売	-	-	-	-	-	-	-	-	-
その他の小売	7	4	3	28	19	9	20,104	-	x

※平成16年商業統計調査

● 事業所数、従業者数、製造品出荷額等(従業者4人以上) (単位:事業所、人、万円、%) 資料:企画調整課

事業所数				従業者数				製造品出荷額			
19年	18年	増減数	増減比	19年	18年	増減数	増減比	19年	18年	増減数	増減比
57	58	△ 1	△ 1.7	1,538	1,512	26	1.7	2,192,067	2,123,347	68,720	3.2

※工業統計調査 (平成19年分は速報結果)

● 産業(中分類)別事業所数、従業者数、給与額等(従業者4人以上) (単位:事業所、人、万円) 資料:企画調整課

平成18年	事業所数	従業者数	現金給与総額	原材料使用額等	製造品出荷額等
総数	58	1,512	354,468	1,236,691	2,123,347
食料品製造業	13	344	76,581	501,680	728,565
飲料・飼料・たばこ製造業	6	43	9,739	10,103	67,416
衣服・その他の繊維製品製造業	8	512	126,681	452,781	725,988
木材・木製品製造業(家具を除く)	13	224	50,816	85,807	192,328
パルプ・紙・紙加工品製造業	1	12	x	x	x
印刷・同関連業	4	33	6,436	5,058	18,936
プラスチック製品製造業	3	159	109,352	109,352	224,865
ゴム製品製造業	2	56	x	x	x
窯業・土石製品製造業	2	27	x	x	x
鉄鋼業	1	5	x	x	x
金属製品製造業	2	21	x	x	x
一般機械器具製造業	1	18	x	x	x
電子部品・デバイス製造業	1	54	x	x	x
その他	1	4	x	x	x

※工業統計調査

● 年次別事業所数・従業者数 (単位:事業所、人、%) 資料:企画調整課

平成8年		平成13年		平成18年		13年～18年増減数		13年～18年増減率	
事業所数	従業者数	事業所数	従業者数	事業所数	従業者数	事業所数	従業者数	事業所数	従業者数
2,540	17,554	2,457	16,958	2,213	16,093	△ 244	△ 865	△ 9.9	△ 5.1

※事業所・企業統計調査

● 経営組織別事業所数 (単位:事業所) 資料:企画調整課

平成18年	総数	民営				国・地方公共団体		
		合計	個人	法人	法人でない団体	合計	国	地方公共団体
	2,213	2,092	1,209	864	19	121	18	103

※事業所・企業統計調査



● 産業別事業所数、従業者数（全事業所）

（単位：事業所、人） 資料：企画調整課

産業大分類	平成18年		平成13年		増減数		増減率	
	事業所数	従業者数	事業所数	従業者数	事業所数	従業者数	事業所数	従業者数
総数	2,213	16,093	2,457	16,958	△ 244	△ 865	△ 9.9	△ 5.1
農 林 漁 業	32	356	34	413	△ 2	△ 57	△ 5.9	△ 13.8
鉱 業	-	-	1	5	△ 1	△ 5	-	-
建 設 業	251	1,381	285	1,919	△ 34	△ 538	△ 11.9	△ 28.0
製 造 業	99	1,581	129	2,012	△ 30	△ 431	△ 23.3	△ 21.4
電 気・ガ ス・熱 供 給・水 道 業	6	22	9	78	△ 3	△ 56	△ 33.3	△ 71.8
情 報 通 信 業	8	51	8	55	0	△ 4	0.0	△ 7.3
運 輸 業	23	378	30	332	△ 7	46	△ 23.3	13.9
卸 売・小 売 業	634	3,704	750	3,930	△ 116	△ 226	△ 15.5	△ 5.8
金 融・保 険 業	41	290	52	340	△ 11	△ 50	△ 21.2	△ 14.7
不 動 産 業	46	113	51	141	△ 5	△ 28	△ 9.8	△ 19.9
飲 食 店・宿 泊 業	303	1,186	306	1,181	△ 3	5	△ 1.0	0.4
医 療・福 祉 業	158	2,834	148	2,474	10	360	6.8	14.6
教 育・学 習 支 援 業	88	810	97	830	△ 9	△ 20	△ 9.3	△ 2.4
複 合 サ ー ビ ス 業	29	505	34	450	△ 5	55	△ 14.7	12.2
サ ー ビ ス 業（他 に分類されないもの）	459	2,189	489	2,128	△ 30	61	△ 6.1	2.9
公 務	36	693	34	670	2	23	5.9	3.4

※事業所・企業統計調査

● 中小企業融資預託利用状況

（単位：件、千円） 資料：商工観光課

年 度	市 預 託 額	融 資 状 況	
		件 数	金 額
平成15年	100,000	62	194,590
平成16年	100,000	50	168,700
平成17年	100,000	51	150,800
平成18年	-	56	181,900
平成19年	-	81	275,070

● 観光地別観光客数

（単位：人） 資料：商工観光課

観 光 地 名	平成17年	平成18年	平成19年
	観 光 客 数	観 光 客 数	観 光 客 数
生 駒 高 原	169,100	153,700	195,100
出 の 山 公 園	57,075	40,786	21,831
コ ス モ ス 牧 場	100,734	112,905	101,230
陰 陽 石・三 之 宮 峡	19,417	19,540	21,876
ひ な も り 台	88,293	83,231	83,079
す き む ら ん ど	46,813	47,896	38,966

## 9.民生労働

### ● 民生委員

(単位:人) 資料:福祉事務所

項目	総数	男	女	1人当たり平均	
				世帯	人員
民生委員	102	46	56	175	438

※平成20年4月1日現在

### ● 母子生活支援施設

(単位:世帯、人) 資料:福祉事務所

名称	創立年月日	定員	入所世帯	入所者数
市立白梅寮	昭和28.5.1	10	6	17

※平成20年4月1日現在

### ● 募金の状況

(単位:円) 資料:社会福祉協議会・福祉事務所

平成19年度	日赤募金	共同募金
目標額	6,077,000	10,735,000
達成額	6,547,296	9,578,189
達成率	107.7%	89.2%

### ● 身体障害者手帳交付状況

(単位:冊) 資料:福祉事務所

内	訳	平成18年度	平成19年度
		数	数
総	数	2,193	2,230
視	力 障 害	217	206
聴	力 障 害	208	210
言	語 機 能 障 害	35	38
肢	切 断 肢 体 不 自 由	1,192	1,213
内	部 障 害	541	563

### ● 生活保護状況

資料:福祉事務所

内	訳	平成19年度		
		世帯	人員	金額(円)
総	数	357	449	720,226,281
生	活 扶 助	300	388	190,062,462
教	育 扶 助	15	24	2,207,922
住	宅 扶 助	169	242	42,320,803
医	療 扶 助	329	400	464,028,598
そ	の 他 の 扶 助	7	10	5,751,049
介	護 扶 助	97	99	15,855,447

※施設事務費以外

※世帯、人員は重複している場合があるので、単に各項目を集計したものが総数ではない。

※世帯、人員は19年度月平均の数値。 ※金額は19年度末の数値

● 主な社会福祉施設

(単位:人) 資料:福祉事務所

区分	名称	創立年月日	定員(入所)	入所者数
私立	特別養護老人ホームひなもり園	昭和50. 4.15	85	86
私立	身体障害者療護施設野菊の里	昭和51. 4.15	80	84
私立	知的障害者更生施設ありの実園	昭和55. 4. 1	50	51
私立	特別養護老人ホーム陽光の里	平成 8. 4. 1	65	65
私立	特別養護老人ホーム美穂の里	平成 7. 8. 1	30	30
市立	養護老人ホーム慈敬園	昭和25. 5. 1	50	50
私立	さくら保育園	昭和28. 7. 1	60	56
私立	西小林保育園	昭和39.10. 1	90	88
私立	東方保育園	昭和41. 4. 1	60	62
私立	朋保育園	昭和41. 4. 1	60	66
私立	細野保育園	昭和42. 4. 1	60	57
私立	三松保育園	昭和43.10. 1	90	97
私立	南保育園	昭和45. 4. 1	90	98
私立	真方保育園	昭和45.10. 1	45	38
私立	朝日保育園	昭和46. 4. 1	30	30
私立	小林乳児保育園	昭和46.10. 1	60	64
私立	永久津保育園	昭和47.11. 1	30	33
私立	日章保育園	昭和48. 4. 1	60	50
私立	こぼと保育園	昭和53. 4. 1	90	94
私立	こすもす保育園	昭和57. 4. 1	120	109
私立	ひまわり保育園	昭和58. 4. 1	60	52
市立	中央保育所	昭和27. 6.16	90	74
市立	須木中央保育園	昭和41.10. 1	80	31
市立	鳥田町保育園	昭和44. 4. 1	20	6
市立	内山保育園	昭和38.10. 1	20	6

※平成20年4月1日現在

● 保育所数・保育士数・入所児童数

(単位:人)

資料:福祉事務所

年次	公立			私立		
	保育所数	保育士数	入所児童数	保育所数	保育士数	入所児童数
平成18年	4	29	130	16	181	948
平成19年	4	26	112	15	189	978
平成20年	4	28	117	15	208	994

※各年4月1日現在

● 国民年金支給状況

(単位:件、千円)

資料:市民課

総額		老齢福祉年金		障害年金		遺族年金		老齢年金	
件数	年金額	件数	年金額	件数	年金額	件数	年金額	件数	年金額
11,556	7,709,262	9	3,652	1,078	957,152	133	97,824	10,336	6,650,634

※平成19年度 ※千円未満は四捨五入

● 一般職業紹介状況（パートを含む）

（単位：人） 資料：小林公共職業安定所

区分	新規 求人数	新規求職申込件数			紹介件数			紹介就職件数		
		計	男	女	計	男	女	計	男	女
平成19年度	3,745	5,553	2,523	2,994	8,136	3,872	4,200	2,468	1,030	1,416

※管内・管外を含んだ数

※新規求職申込件数・紹介件数・紹介就職件数の男女数については、性別記入が自由であるため、計と一致しない。

● 新規学卒者の取扱状況

（単位：人） 資料：小林公共職業安定所

区分	求職者数			求人数			就職者数				
	計	男	女	計	男	女	計	男	女	管内	管外
中学	3	2	1	1	-	-	3	2	1	3	-
高校	299	152	147	145	-	-	291	149	142	63	228

※平成19年度 注：「管外」は県外を含む ※求人数は県内のみ

● 失業給付金支給状況

資料：小林公共職業安定所

区分	受給資格決定件数			受給者実人員数			支給総額（千円）		
	計	男	女	計	男	女	計	男	女
一般	1,827	897	930	537	259	278	683,107	377,335	305,772

※平成19年度 注：受給者実人員は月平均値のため計が一致しないことがある。

● 労働組合組織状況

資料：県商工観光労働部労働政策課

年次	総数				労働組合法				地方公務員法			
	組合数	組合員数			組合数	組合員数			組合数	組合員数		
		計	男	女		計	男	女		計	男	女
平成16年	22	1,825	1,078	747	13	1,028	547	481	5	641	412	229
平成17年	22	1,886	1,136	750	12	991	522	469	5	644	405	239
平成18年	20	1,741	1,066	675	11	852	454	398	4	641	402	239
平成19年	19	1,677	1,049	628	10	816	456	360	4	623	393	230
平成20年	18	1,615	1,014	601	9	790	442	348	4	591	375	216

年次	特定独立行政法人労働関係法				国家公務員法				地方公営企業労働関係法			
	組合数	組合員数			組合数	組合員数			組合数	組合員数		
		計	男	女		計	男	女		計	男	女
平成16年	1	58	53	5	1	15	14	1	2	83	52	31
平成17年	2	155	142	13	1	15	15	-	2	81	52	29
平成18年	2	157	145	12	1	15	15	-	2	76	50	26
平成19年	1	55	50	5	3	109	101	8	2	74	49	25
平成20年	1	56	51	5	2	106	98	8	2	72	48	24

※各年6月1日現在

## 10.保健・衛生・環境

### ● 国民健康保険加入状況

資料:ほけん課

年次	総世帯数	総人口	被保険者		加入率(%)	
			世帯数	世帯員	世帯	人口
平成16年	17,162	42,701	10,331	20,973	60.2	49.1
平成17年	17,293	42,456	10,406	20,780	60.2	48.9
平成18年	17,468	42,203	10,596	20,839	60.7	49.4
平成19年	17,598	42,053	10,618	20,534	60.3	48.8
平成20年	17,766	41,680	8,005	15,009	45.1	36.0

※各年4月1日現在

### ● 国民健康保険給付状況

(単位:千円)

資料:ほけん課

年度	件数	費用額				1件当たり 費用額
		総額	保険者負担	被保険者負担	公費負担	
平成15年	162,783	3,402,944	2,720,506	637,371	45,067	21
平成16年	174,497	3,714,520	3,001,800	665,911	46,809	21
平成17年	199,623	4,233,136	3,456,053	721,638	55,445	21
平成18年	204,032	4,294,618	3,555,924	668,113	70,581	21
平成19年	212,546	4,536,459	3,401,536	1,037,339	97,584	21

### ● 国民健康保険税収納状況

(単位:千円)

資料:ほけん課

年度	調定額	収入済額	不納欠損額	未収入額	調定に対する 収入割合(%)	還付未済額
平成15年	1,596,992	1,240,858	27,321	328,813	77.70	38
平成16年	1,646,469	1,279,162	28,769	338,537	77.70	-
平成17年	1,653,701	1,303,284	28,738	321,679	78.81	613
平成18年	1,677,050	1,292,475	36,274	348,301	77.07	-
平成19年	1,710,640	1,313,185	37,902	359,553	76.77	70

### ● 介護保険被保険者数

(単位:人)

資料:介護保険課

年度	第1号被保険者数 (65歳以上)	第2号被保険者数 (40~65歳未満)
平成17年	11,082	6,355
平成18年	11,341	6,088
平成19年	11,393	5,914

※各年度末現在

### ● 介護保険要介護(要支援)者数

(単位:人)

資料:介護保険課

区分	要支援1	要支援2	要介護1	要介護2	要介護3	要介護4	要介護5	合計
第1号被保険者	486	277	333	281	328	233	248	2,186
第2号被保険者	6	13	10	15	10	6	7	67
合計	492	290	343	296	338	239	255	2,253

※平成20年3月末現在

● 在宅介護(予防)及び施設介護サービス利用者数 (単位:人) 資料:介護保険課

区分	平成16年	平成17年	平成18年	平成19年	平成20年
在宅介護(予防)サービス利用者数	1,397	1,422	1,254	1,314	1,340
施設介護サービス利用者数	421	428	413	414	407

※各年3月末現在 注:認定者及び利用者数の合計

● 介護保険料(第1号被保険者分)収納状況 (単位:千円) 資料:介護保険課

年度	調定額	収入済額	不納欠損額	未収入額	調定に対する収入割合(%)	還付未済額
平成16年	465,191	449,556	549	15,085	96.64	151
平成17年	474,836	454,211	349	20,276	95.65	1,027
平成18年	515,592	507,899	858	7,694	98.50	355
平成19年	559,907	530,210	639	29,057	94.69	120

● 介護保険給付利用状況 (単位:千円) 資料:介護保険課

区分/月	平成17年度	平成18年度	平成19年度
介護サービス等諸費	2,587,068	2,719,368	2,597,421
支援サービス等諸費	231,295	18,926	-
予防サービス等諸費	-	28,726	199,808
審査支払手数料	4,122	4,233	4,224
高額介護サービス費	32,393	55,759	62,023
特定入所者サービス諸費	52,729	135,641	138,115
合計	2,907,607	2,962,653	3,001,591

● 小林保健所職員数 (単位:人) 資料:小林保健所

総数	事務吏員	技術吏員	保健師
24	6	9	9

※平成20年4月1日現在

● 医療品等販売業者数 資料:小林保健所

年度	薬局	医薬品販売業	毒物劇薬販売業者		
			一般販売業	農業用品目販売業	特定品目販売業
平成19年	22	27	21	23	3

● 医療施設数 資料:小林保健所

区分	病院		診療所		歯科
	施設数	病床数	施設数	病床数	診療所
総数	10	1,099	35	143	14

※平成20年3月31日現在

● 環境衛生関係施設数 資料:小林保健所

年度	理容所	美容所	公衆浴場	旅館	興行所	クリーニング
平成19年	55	99	13	33	2	39

● 医療保健関係者数

(単位:人) 資料:小林保健所

区 分	総数	医師	歯科 医師	薬剤師	保健師	助産師	看護師	准看 護師	歯科 衛生士	歯科 技工士
		1,089	82	17	66	19	3	402	458	29

※平成18年12月31日現在(2年に1度の調査)

注:医師・歯科医師・薬剤師は免許保持者の全数、それ以外は就業者数。

● 死因別死亡者数

(単位:人) 資料:小林保健所

年 度	総 数		脳血管疾患		心臓疾患		悪性新生物		老 衰		肺 炎	
	男	女	男	女	男	女	男	女	男	女	男	女
平成15年	243	213	32	42	37	41	79	54	-	-	16	21
平成16年	237	196	25	23	43	34	62	50	1	6	20	16
平成17年	240	210	23	26	30	45	75	45	1	3	21	20
平成18年	229	207	16	27	41	44	66	50	1	4	24	18
平成19年	238	215	23	20	36	36	64	52	1	7	27	20

年 度	肝臓疾患		結 核		事 故 死		自 殺		そ の 他	
	男	女	男	女	男	女	男	女	男	女
平成15年	-	1	-	-	5	3	18	6	55	45
平成16年	4	1	-	-	4	2	21	5	57	59
平成17年	6	4	1	-	3	2	13	5	67	60
平成18年	2	1	-	-	4	2	14	9	61	52
平成19年	5	2	1	1	3	1	8	6	70	70

※「事故死」欄は交通事故の表記(不慮の事故は計上されていない)

● 感染症発生状況

(単位:人) 資料:小林保健所

区分	1類感染症	2類感染症	3類感染症	4類感染症	5類感染症
平成19年度	-	-	7	12	2

注:発生件数は、西諸管内の医療機関での発生件数

● 市民病院職員数

(単位:人) 資料:市立市民病院

年 度	総 数	医師	薬剤師	臨床検査技師	診療放射線技師	臨床工学技士
平成20年	120	12	5	5	3	1

年 度	看護師	リハビリ助手	事務職員	理学療法士
平成20年	82	1	9	2

※4月1日現在

● 市民病院建物病床数

(単位:m<sup>2</sup>) 資料:市立市民病院

項 目	総 数	管理棟 (外来診療)	2階病棟	3階病棟	4階病棟	感染症病棟
建物面積	6,277.41	3,255.49	962.94	879.99	879.99	299.00
病床数	147	-	45	45	53	4

※平成20年4月1日現在

● 市民病院利用状況

(単位:人) 資料:市立市民病院

年 度		入 院				外 来
		合 計	一 般	結 核	伝 染 病	
平成15年	年間利用者	36,762	36,762	-	-	77,871
	1日平均利用者	100.4	100.4	-	-	316.5
平成16年	年間利用者	38,531	38,531	-	-	80,775
	1日平均利用者	105.6	105.6	-	-	332.4
平成17年	年間利用者	37,111	37,111	-	-	73,544
	1日平均利用者	101.7	101.7	-	-	301.4
平成18年	年間利用者	36,931	36,931	-	-	57,701
	1日平均利用者	101.1	101.7	-	-	235.5
平成19年	年間利用者	41,309	41,309	-	-	65,485
	1日平均利用者	112.9	112.9	-	-	267.3

● 1歳6ヶ月児健康診査実施状況

資料:ほけん課

年 度	対象者数	受診者数	疾病(含疑)	むし歯の保有者	むし歯の総数
平成15年	359	306	10	15	53
平成16年	365	318	33	17	55
平成17年	374	331	32	18	36
平成18年	325	296	18	5	24
平成19年	374	338	10	11	50

● 予防接種実施状況

資料:ほけん課

年 度	インフルエンザ	三種混合	麻しん	風しん	BCG	日本脳炎	ポリオ	二種混合
平成15年	6,131	1,577	408	506	359	1,580	693	21
平成16年	6,330	1,272	344	388	566	1,573	667	195
平成17年	6,918	985	361	534	366	170	551	140
平成18年	6,970	1,368	1	-	359	145	766	321
平成19年	7,336	1,335	-	-	347	655	677	207

● 市営墓地数

(単位:m<sup>2</sup>、世帯) 資料:生活環境課

名 称	面 積	利 用 世 帯 数
総 数	21,932.18	1,275
市 営 上 町 墓 地	16,640.18	945
市 営 堂 淵 墓 地	5,292.00	330

※平成20年4月1日現在



● ごみ処理状況

(単位:人、t) 資料:生活環境課

年 度	処理計画人口	処理人口	年間総排出量	年間総収集量	年 間 総 処 理 量			
					焼却	高速堆肥化	埋立	その他
平成16年	42,702	42,702	10,042	10,042	7,202	166	810	1,864
平成17年	41,156	41,156	8,330	8,330	4,864	962	441	2,063
平成18年	41,198	41,198	6,751	6,751	2,648	1,565	604	1,934
平成19年	40,551	40,551	6,429	6,429	2,344	1,632	588	1,865

● 葬祭センター利用状況

資料:西諸広域行政事務組合

年 度	市 内					市 外				
	12歳以上	12歳未満	死産児	産褥物	改葬	12歳以上	12歳未満	死産児	産褥物	改葬
平成15年	395	1	14	8	4	594	2	14	-	3
平成16年	389	-	16	2	3	643	4	10	-	1
平成17年	406	4	7	-	2	633	4	4	-	1
平成18年	431	-	7	-	3	628	-	12	-	2
平成19年	448	3	4	-	-	613	2	10	-	3

# 11.教育・文化

## ● 幼稚園数・園児数・教職員数

(単位:人) 資料:企画調整課

年度	園数	園児数				教員数			その他 職員数
		総数	3歳	4歳	5歳	総数	男	女	
平成18年	6	306	95	105	106	24	5	19	5
平成19年	6	309	82	117	110	26	5	21	5
平成20年	7	313	77	109	127	27	4	23	5

※学校基本調査(各年5月1日)

## ● 小学校数・児童数・教職員数

(単位:人) 資料:企画調整課

年度	学校数	学級数	児童数			教員数			その他 職員数
			総数	男	女	総数	男	女	
平成18年	11	109	2,461	1,271	1,190	170	66	104	55
平成19年	11	109	2,403	1,226	1,177	170	67	103	58
平成20年	11	109	2,333	1,210	1,123	166	62	104	59

※学校基本調査(各年5月1日)

## ● 小学校学年別児童数

(単位:人) 資料:企画調整課

年度	総数			学年					
	合計	男	女	1年	2年	3年	4年	5年	6年
平成18年	2,461	1,271	1,190	390	405	408	397	410	451
平成19年	2,403	0	0	394	392	405	407	391	414
平成20年	2,333	0	0	360	384	387	400	408	394

※学校基本調査(各年5月1日)

## ● 中学校数・生徒数・教職員数

(単位:人) 資料:企画調整課

年度	学校数	学級数	生徒数			教員数			その他 職員数
			総数	男	女	総数	男	女	
平成18年	8	49	1,308	656	652	127	73	54	17
平成19年	8	51	1,303	662	641	126	74	52	17
平成20年	8	55	1,284	633	651	135	82	53	17

※学校基本調査(各年5月1日)

## ● 中学校学年別生徒数

(単位:人) 資料:企画調整課

年度	総数			学年		
	合計	男	女	1年	2年	3年
平成18年	865	656	652	443	410	455
平成19年	859	0	0	444	444	415
平成20年	884	0	0	400	442	442

※学校基本調査(各年5月1日)

● 中学校進路別卒業生数

(単位:人, %) 資料:企画調整課

年次	卒業生総数	高等学校等進学者(A)	専修学校等(一般課程)入学者(B)	就職者	その他	A・Bのうち就職している者	高等学校等進学率	就職率
平成18年	505	496	-	5	4	-	98.2	1.0
平成19年	455	445	-	3	7	-	97.8	0.7
平成20年	415	402	1	6	6	1	96.9	1.7

※学校基本調査(各年5月1日)

● 学校別施設一覧

(単位:m<sup>2</sup>) 資料:学校教育課

学校名	建物			校地			
	校舎	屋内運動場	合計	建物敷地他	運動場	合計	
小学校	小林	6,464	1,164	7,628	17,374	9,818	27,192
	南	3,433	600	4,033	9,603	9,537	19,140
	細野	4,185	919	5,104	16,332	7,352	23,684
	西小林	3,052	600	3,652	9,856	5,394	15,250
	東方	2,394	422	2,816	9,705	5,181	14,886
	永久津	2,021	437	2,458	7,019	7,814	14,833
	三松	3,492	422	3,914	9,089	9,387	18,476
	幸ヶ丘	1,318	420	1,738	6,837	6,138	12,975
	須木	1,691	499	2,190	7,204	5,577	12,781
	鳥田町	965	600	1,565	4,303	2,706	7,009
内山	624	-	624	3,884	2,165	6,049	
中学校	小林	6,038	1,020	7,058	24,906	14,948	39,854
	細野	2,981	551	3,532	7,484	9,132	16,616
	西小林	2,677	629	3,306	7,279	11,117	18,396
	東方	2,887	463	3,350	8,859	10,512	19,371
	永久津	2,318	577	2,895	6,255	7,405	13,660
	三松	4,263	462	4,725	8,130	10,241	18,371
	須木	2,192	738	2,930	5,133	12,329	17,462
	内山	723	400	1,123	2,012	2,756	4,768

※平成20年5月1日現在

● 特別支援学校の状況

(単位:人) 資料:企画調整課

年度	学校数	小学部			中学部			教員数			その他
		合計	男	女	合計	男	女	合計	男	女	職員数
平成18年	1	10	7	3	7	4	3	18	8	10	1
平成19年	1	10	6	4	7	4	3	18	7	11	1
平成20年	1	11	7	4	6	2	4	18	7	11	1

※学校基本調査(各年5月1日)

● 高等学校数・生徒数・教職員数

(単位:人) 資料:各高等学校、企画調整課

年度	学校数		生徒数			教員数			その他 職員数
	公立	私立	総数	男	女	総数	男	女	
平成18年	3	1	1,968	1,018	950	150	105	45	35
平成19年	3	1	1,779	930	849	145	102	43	33
平成20年	4	1	1,685	887	798	146	100	46	32

※学校基本調査(各年5月1日)

● 高等学校進路別卒業生数

(単位:人、%) 資料:企画調整課

年次	卒業 者数	大学等 進学者 (A)	専修学校 (専門課程) 進学者(B)	専修学校 (一般課 程)等進 学者(C)	公共職業 能力開発 施設等入 学者(D)	就職者	その他	A・B・C・D のうち就職 している者	進学率	就職率
平成18年	709	227	157	-	12	281	32	-	32.0	39.6
平成19年	681	202	155	-	9	282	33	-	29.7	41.4
平成20年	593	218	108	3	3	237	24	-	36.8	40.0

※学校基本調査(各年5月1日)

● 各種学校数・生徒数・教職員数

(単位:人) 資料:企画調整課

年度	学校数	生徒数			教員数			その他 職員数
		総数	男	女	総数	男	女	
平成18年	1	53	-	53	5	-	5	2
平成19年	1	47	-	47	6	-	6	2
平成20年	1	39	-	39	4	-	4	1

※学校基本調査(各年5月1日)

● 図書館蔵書数

(単位:冊) 資料:社会教育課・教育総務課

年次	総数	総記	哲学・ 宗教	歴史・ 地理	社会 科学	自然 科学	工業	産業	芸術	語学	文学
平成18年	80,927	4,035	4,132	9,246	10,576	5,202	4,005	3,464	7,460	1,668	31,139
(小林)	76,122	3,981	3,966	8,632	10,139	4,887	3,738	3,334	6,942	1,591	28,912
(須木)	4,805	54	166	614	437	315	267	130	518	77	2,227
平成19年	82,230	4,093	4,226	9,237	10,790	5,396	4,015	3,505	7,404	1,707	31,555
(小林)	78,404	4,062	4,077	8,859	10,427	5,017	3,841	3,371	7,134	1,646	29,970
(須木)	3,826	31	149	378	363	379	174	134	270	61	1,585
平成20年	94,265	2,534	2,424	7,571	8,095	5,975	4,283	2,204	14,401	1,295	45,483
(小林)	87,419	2,439	2,183	6,775	7,515	5,400	4,037	2,032	13,544	1,157	42,337
(須木)	6,846	95	241	796	580	575	246	172	857	138	3,146

※各年4月1日現在

● 年間貸出利用状況

(単位:冊) 資料:社会教育課・教育総務課

年度	総数	総記	哲学・宗教	歴史・地理	社会科学	自然科学	工業
平成17年	69,529	527	1,137	2,481	2,868	2,834	4,535
(小林)	66,176	507	1,124	1,781	2,778	2,764	4,525
(須木)	3,353	20	13	700	90	70	10
平成18年	67,319	469	1,240	1,704	2,612	2,917	4,459
(小林)	63,213	428	1,175	1,598	2,445	2,770	4,180
(須木)	4,106	41	65	106	167	147	279
平成19年	78,316	569	1,475	2,045	3,224	3,729	5,577
(小林)	76,726	560	1,429	1,981	3,184	3,634	5,517
(須木)	1,590	9	46	64	40	95	60

年度	産業	芸術	語学	文学	郷土	逐次刊行物
平成17年	1,330	16,734	451	32,029	51	4,552
(小林)	1,200	16,719	446	29,729	51	4,552
(須木)	130	15	5	2,300	-	-
平成18年	1,026	18,438	961	29,043	114	4,336
(小林)	952	17,442	377	27,396	114	4,336
(須木)	74	996	584	1,647	-	-
平成19年	1,332	19,846	470	36,393	112	3,544
(小林)	1,300	19,399	451	35,615	112	3,544
(須木)	32	447	19	778	-	-

● 貸出文庫利用状況

(単位:冊) 資料:社会教育課

年度	合計		保育園・幼稚園		小学校		中学校		その他の文庫	
	グループ	冊数	グループ	冊数	グループ	冊数	グループ	冊数	グループ	冊数
平成17年	15	2,290	4	534	4	611	2	285	5	840
平成18年	13	1,970	5	785	5	492	1	28	2	665
平成19年	31	4,102	7	460	7	1,372	5	526	12	1,744

※小林地区のみ(須木地区は該当なし)

● 公民館設置状況

資料:社会教育課

年度	本館		自治公民館数
	数	面積	
平成20年	1	1061.1㎡	64

※4月1日現在

● 公民館利用状況

(単位:人) 資料:社会教育課

年度	総数	講演会	研修・学習・映画		体育会・レクリエーション	一般集会	展示会	その他
			研修会・講演会	音楽会				
平成19年	24,436	80	7,488	1,022	5,644	579	1,007	8,616

注:教育委員会関係分を除く

● 公民館各種講座

資料: 社会教育課

講座名	終了年限	開設回数	申込者数	入校者数	修了者数
健康教室	1年	8回	37	35	35
陶芸教室	1年	10回	15	14	14
ビーズアクセサリ教室	1年	6回	13	13	10
料理教室	1年	8回	18	17	17
ボールペン筆ペン教室	1年	8回	17	17	17
竹細工教室	1年	8回	27	26	26
軽スポーツ教室	1年	8回	19	19	19
パッチワーク教室	1年	8回	22	10	10
布ぞうり教室	1年	8回	20	12	12
アレンジフラワー教室	1年	6回	11	10	10
デジタルカメラ教室	1年	1回	40	20	20

※平成19年度

● 勤労青少年ホーム年間利用状況

資料: 社会教育課

区分	合計	集会室	和室	談話室	調理室	図書室	運動室	事務室
回数	932	361	162	44	17	20	323	5
利用延べ人数	10,285	4,248	1,228	251	125	77	4,338	18

※平成19年度

● 勤労青少年ホーム登録会員数

資料: 社会教育課

	総数	男	女
会員数	18	11	7

※平成20年4月1日現在

● 勤労青少年ホーム教養講座

資料: 社会教育課

講座名	定員	内容
ヨガ (前期)	20	静かな動きの中から健康維持を図る
ヨガ (後期)	20	〃
エアロビクス	16	アップテンポな曲にのって、基本を体験する
テニス	20	初心者向けのテニスの基礎、楽しさを体験する
バトミントン	16	初心者向けに拾う楽しさ打つ楽しさを身につける
ボウリング	15	基本的な投球フォームを身に付け安定したスコアに挑戦する
ダンス	16	運動不足解消とともにリズム感を身につける
陶芸	15	粘土と親しみ、オリジナル作品を作る
フラワーアレンジメント	15	アレンジの楽しさを体感する

※平成19年度

● 文化会館利用状況

(単位:回/人) 資料:文化会館

施設名	回数/人数	総数	会議・講習	準備・練習	発表会	講演会	式典・総会
大ホール	回数	179	4	114	8	5	1
	人数	37,899	892	5,134	6,297	2,720	300
小ホール	回数	180	17	77	32	8	7
	人数	18,725	2,275	3,175	4,436	1,200	1,230
リハーサル室	回数	144	9	93	13	2	1
	人数	5,616	136	2,919	1,649	23	20
楽屋(5部屋)	回数	423	49	111	60	24	18
	人数	5,246	368	1,107	1,494	187	121
会議室(2部屋)	回数	384	234	50	3	-	2
	人数	6,749	3,332	918	50	-	20
和室	回数	53	19	8	1	1	1
	人数	660	140	104	40	11	10
エントランスホール	回数	55	1	9	6	6	2
	人数	19,460	364	553	3,821	1,953	520

施設名	回数/人数	映画会	コンサート	舞踊・演劇	その他	自主事業	研修会
大ホール	回数	2	4	11	15	14	1
	人数	600	2,785	5,466	8,134	5,221	350
小ホール	回数	5	7	2	15	7	3
	人数	840	1,572	280	2,248	769	700
リハーサル室	回数	-	5	5	8	8	-
	人数	-	190	130	275	274	-
楽屋(5部屋)	回数	-	24	26	60	47	4
	人数	-	354	323	457	813	22
会議室(2部屋)	回数	-	4	2	81	4	4
	人数	-	110	55	2,114	80	70
和室	回数	-	2	1	17	3	-
	人数	-	25	10	240	80	-
エントランスホール	回数	1	2	-	20	8	-
	人数	70	650	-	7,334	4,195	-

※平成19年度

● 放送局

資料:NHK宮崎放送局

放送局名	放送開始年月日	周波数	出力	アンテナ(高)
NHKラジオ中継放送所	第1 昭和33.4.27	1,026kHz	100W	67m
	第2 昭和35.2.25	1,539kHz		
宮崎放送小林放送局	昭和57.3.1	936kHz	1,000W	67m

● テレビ普及状況

資料: NHK宮崎放送局

年次	放送受信契約数	衛星契約数(再掲)
平成18年	11,852	4,327
平成19年	11,768	4,449
平成20年	11,978	4,688

※各年4月1日現在

● 文化財一覧

資料: 社会教育課

No.	名称	種別	指定別	所在地	指定年月日	
1	エヒメアヤマ自生南限地帯	天然記念物	国	小林市大字南西方8008-1~8008-17	昭和43.6.14	
2	伊東塚	史跡	県	小林市大字真方160-2	昭和9.4.17	
3	小林古墳6基			小林市大字水流迫178他5	昭和14.1.27	
4	本田遺跡			小林市大字東方6125-18	昭和51.3.26	
5	須木村古墳			小林市須木大字中原1753-1及び2	昭和9.4.17	
6	六地藏幢			小林市大字水流迫154-6	昭和40.8.17	
7	東方大丸太鼓橋			小林市大字東方2区大丸	平成15.4.24	
8	須木の滝			小林市須木大字下田	昭和8.12.5	
9	輪太鼓踊			無形民俗文化財	小林市大字東方、細野1区	昭和37.5.15
10	オオヨドガワゴロモ自生地			天然記念物		小林市大字堤池の平
11	霧島岑神社御神像六躰	有形文化財	市	小林市大字細野4938-1~2	昭和52.4.1	
12	永仁の碑			小林市大字堤4716-2	昭和52.4.1	
13	新田場の田の神			小林市大字真方5390	平成2.3.28	
14	穂屋下古石塔群			小林市大字水流迫885	平成2.3.28	
15	大久津古石塔群			小林市大字東方大久津	平成2.3.28	
16	石氷橋			小林市種子田区石氷	平成2.3.28	
17	橋満橋			小林市東方一区橋満	平成2.3.28	
18	東栗巢野六地藏幢			小林市大字東方804	平成4.10.26	
19	鰐口			小林市大字南西方7090、北西方5308	平成4.10.26	
20	仲間の田の神			小林市大字東方藪田	平成18.3.23	
21	十一面観音像			小林市須木大字下田永田区	昭和49.11.1	
22	尾殿遺跡出土の弥生式土器			大字細野300(市教育委員会)	昭和49.11.1	
23	米良筑後守の首桶			大字細野300(市教育委員会)	昭和49.11.1	
24	粥餅田古戦場後			小林市大字北西方2450-46	平成4.10.26	
25	東二原地下式横穴墓群			小林市大字真方6003-7外	平成4.10.26	
26	永久井野かくれ念仏洞			小林市大字北西方4160-7	平成4.10.26	
27	米良筑後守の墓			小林市須木大字下田坂ノ下	昭和49.11.1	
28	有楽椿			小林市大字北西方1354-2	平成5.10.6	
29	レンジツツジ			天然記念物		小林市須木大字鳥田町
30	ケナシベニバナハナジャクヤク			小林市須木大字下田麓	昭和50.5.23	

※平成20年6月1日現在



# 12.水道・電気

## ● 上水道概要

資料:水道課

事業名	許可年月日	起工年月	竣工年月	事業費(千円)	計 画		
					給水人口 (人)	1日最大給水量	
						1人当たり(%)	全体(m <sup>3</sup> )
創 設	昭35. 3.30	昭36. 2	昭37. 8	12,928	15,000	200	3,000
第1次拡張	昭43. 3. 8	昭43. 4	昭44. 1	20,646	17,200	245	4,200
第2次拡張	昭44. 2. 6	昭44.11	昭46. 2	36,377	20,000	325	6,500
第3次拡張	昭46. 3.15	昭46.10	昭47. 2	7,200	20,500	325	6,663
第4次拡張	昭47. 3.15	昭47. 4	昭47. 8	6,660	20,500	325	6,663
第5次拡張	昭49. 3.31	昭49.10	昭50. 2	100,816	20,500	500	10,250
第6次拡張	昭52. 4. 8	昭52. 5	昭53. 5	265,410	24,000	500	12,000
第7次拡張	昭60. 3.30	昭60. 7	昭63. 6	1,140,455	28,400	577	17,200
第8次拡張	平元. 8.10	平 4. 1	平 4. 2	26,571	28,400	606	17,200

※平成20年4月1日現在

## ● 上水道給水状況

資料:水道課

年次	計画給水人口	計画給水面積(km <sup>2</sup> )	給水人口		1日最大配水量(m <sup>3</sup> )	1日平均配水量(m <sup>3</sup> )	給水区域
			世帯	人口			
平成15年	28,400	21.3	10,203	25,572	16,153	12,375	市街地一円及び堤・細野・水流迫・種子田・南西一の東・真方の一部
平成16年	28,400	21.3	10,291	25,456	16,216	12,036	
平成17年	28,400	21.3	10,043	25,146	15,046	12,195	
平成18年	28,400	21.3	10,189	25,031	15,690	12,042	
平成19年	28,400	21.3	10,296	24,802	15,330	12,038	

※各年4月1日現在

## ● 上水道総配揚水管(延長)

(単位:m) 資料:水道課

年次	総延長	20mm	25mm	30mm	40mm	50mm	75mm	100mm	125mm
平成15年	139,641	296	0	2,757	15,639	25,300	34,156	17,347	2,474
平成16年	150,492	78	300	3,048	15,486	29,819	39,933	17,998	368
平成17年	152,340	78	300	3,196	15,816	29,889	41,142	18,089	368
平成18年	146,309	78	300	3,196	15,816	29,889	41,676	17,105	368
平成19年	147,812	78	300	3,196	15,816	29,889	41,676	17,105	368

年次	150mm	200mm	250mm	300mm	350mm	400mm	450mm	500mm
平成15年	17,551	2,891	9,493	4,414	2,903	3,135	369	916
平成16年	19,916	3,179	8,584	4,465	2,898	3,135	369	916
平成17年	19,916	3,179	8,584	4,465	2,898	3,135	369	916
平成18年	19,310	3,179	8,584	3,545	2,898	646	369	853
平成19年	19,310	3,179	8,584	3,545	2,898	646	369	853

※各年4月1日現在

● 上水道利用状況

(単位:件) 資料:水道課

年次	総数	一般用	営業用	公共用	その他
平成15年	11,695	10,360	931	121	283
平成16年	11,736	10,445	938	117	236
平成17年	11,797	10,493	906	119	279
平成18年	11,874	10,584	893	120	277
平成19年	11,943	10,667	882	120	274

※各年4月1日現在

● 簡易水道概要

資料:水道課

名称	許可	起工	工事費総額(千円)	給水開始	完工
細野簡易水道	昭28.3.12	昭29.3.6	5,869	昭29.5.31	昭30.7.14
北部簡易水道	平11.2.5	平11.4.1	1,809,218	平12.1.18	平15.3.31
平川地区簡易水道	平11.3.30	平11.4.1	400,000	平14.8.1	平14.3.31
大王地区簡易水道	平15.3.31	平15.4.1	121,569	平16.6.1	平16.3.31
西部簡易水道	平17.3.31	平17.4.2	1,204,500	平18.9.1	平20.4.1

※平成20年4月1日現在

● 簡易水道給水状況

資料:水道課

名称	給水戸口		計画給水量(日量)				給水区域
	世帯	人口	最大(m <sup>3</sup> )	平均(m <sup>3</sup> )	1人最大(%)	1人平均(%)	
細野簡易水道	433	1,144	517	278	326	278	細野一、二の一部
北部簡易水道	1,641	4,581	3,025	2,090	575	429	北西二の一部、東方一・二、真方二の一部
平川地区簡易水道	73	201	237	167	846	596	南西一の西の一部
大王地区簡易水道	75	158	48	38	300	240	大王
西部簡易水道	1,537	3,988	2,140	1,610	467	352	大王

※平成20年4月1日現在

● 簡易水道送配水管(延長)

(単位:m) 資料:水道課

名称	総数	20mm	25mm	30mm	40mm	50mm	75mm	100mm	150mm	200mm以上
細野簡易水道	12,509	743	195	1,512	273	3,512	2,725	2,178	1,371	-
北部簡易水道	58,032	475	8,552	4,674	5,548	8,702	8,177	5,058	4,374	12,472
西部簡易水道	97,854	3,384	11,121	11,858	14,468	18,702	8,291	15,830	10,606	3,594

※平成20年4月1日現在

● 飲料水供給施設

資料:水道課

名称	認可	起工	工事費総額(千円)	給水開始	完工
小原飲料水供給施設	昭41.4.25	昭41.8.10	2,590	昭41.10.1	昭41.9.26
平瀬野飲料水供給施設	昭41.4.25	昭41.8.10	1,784	昭41.11.1	昭41.10.11

※平成20年4月1日現在

● 飲料水給水状況

資料:水道課

名称	給水戸口		計画給水量(日量)				給水区域
	世帯	人口	最大(m <sup>3</sup> )	平均(m <sup>3</sup> )	1人最大(%)	1人平均(%)	
小原飲料水供給施設	14	42	15	11	357	261	東方二区の一部
平瀬野飲料水供給施設	10	37	11	9	256	230	東方一区の一部

※平成20年4月1日現在

● 飲料水送配水管(延長)

(単位:m) 資料:水道課

名称	総数	20mm	25mm	30mm	40mm
小原飲料水供給施設	5,951	2,025	-	2,902	1,024
平瀬野飲料水供給施設	4,289	683	2,016	670	920

※平成20年4月1日現在

● 水道施設の状況(須木地区)

資料:水道課

施設名	給水区域	給水戸数	1日最大給水量(m <sup>3</sup> )
中央簡易水道	下田・中原	510	578
奈佐木地区営農飲雑用水	奈佐木	114	135
鳥田町地区営農飲雑用水	鳥田町	165	272
内山地区営農飲雑用水	内山	98	115

※平成20年4月1日現在

● 電気設備

資料:九州電力(株)都城営業所

年度	変電所数	回線数	電柱(基)	変圧器(台)
平成19年	1	13	16,330	3,719
平成20年	1	10	13,188	3,950

● 電灯契約口数及び使用電力量

(単位:口、MWH) 資料:九州電力(株)都城営業所

年度	区分	総数	一般定額	従量電灯				その他
				合計	A	B	C	
平成16年	契約数	23,640	338	20,831	38	18,900	1,893	2,471
	使用電力量	88,977	142	87,176	9	64,133	23,034	1,659
平成17年	契約数	23,829	339	20,939	36	18,780	2,123	2,551
	使用電力量	88,982	144	87,182	6	62,692	24,484	1,656
平成18年	契約数	23,995	334	21,049	34	18,551	2,464	2,612
	使用電力量	90,199	147	88,403	6	61,605	26,792	1,649
平成19年	契約数	24,077	294	21,125	34	18,275	2,816	2,658
	使用電力量	95,807	144	93,996	6	63,224	30,766	1,667

※使用電力量は四捨五入

● 契約数及び使用電力量

(単位:MWH) 資料:九州電力(株)都城営業所

年度	区分	総数	低圧	高圧	業務用	臨時	農事用	特別深夜	事業用
平成16年	契約数	3,716	2,626	94	163	2	12	816	3
	使用電力量	126,114	24,127	35,216	62,466	108	249	3,343	605
平成17年	契約数	3,710	2,614	97	173	1	12	810	3
	使用電力量	128,309	23,695	38,310	62,571	0	399	3,105	229
平成18年	契約数	3,700	2,606	95	178	0	12	805	4
	使用電力量	132,840	23,619	39,735	65,702	17	352	3,310	105
平成19年	契約数	x	2,587	x	x	x	x	x	x
	使用電力量	142,290	23,903	46,128	68,954	23	505	2,772	5

# 13.建設・住宅・下水

## ● 都市計画法適用区域

資料:建設課

法指定年月日	最終区域決定年月日	都市計画区域		摘 用
		面積	人口	
昭和10年11月16日	昭和44年5月20日	23.6km <sup>2</sup>	27,268	小林市の一部

※人口は平成17年国勢調査より

## ● 都市計画用途地域

資料:建設課

許可決定年月日	用 途 地 域				
	種 類	面積(ha)	比率(%)	容積率	建ぺい率
指 定 昭29年6月29日 (第1,166号)	第一種低層住居専用地域	71	14.3	10/10以下	5/10以下
	第二種低層住居専用地域	-	-	-	-
	第一種中高層住居専用地域	-	-	-	-
変 更 昭46年2月3日 昭48年12月1日(第63号) 昭49年3月20日 平元年6月1日(第98号) 平7年12月12日(第109号)	第二種中高層住居専用地域	68	13.7	20/10以下	6/10以下
	第一種住居地域	150	30.3	20/10以下	6/10以下
	第二種住居地域	78	15.8	20/10以下	6/10以下
	準住居専用地域	33	6.7	20/10以下	6/10以下
	近隣商業地域	33	6.7	20/10以下	8/10以下
	商業地域	28	5.7	40/10以下	8/10以下
	準工業地域	16	3.2	20/10以下	6/10以下
	工業地域	18	3.6	20/10以下	6/10以下
	工業専用地域	-	-	-	-
	計	495	100		

## ● 都市計画準防火地域

(単位:ha)

資料:建設課

認可決定年月日	字 名	面積	字 名	面積	字 名	面積
告 示 昭和36年9月13日	総 数	39.00	野 間	0.12	五 日 町	5.45
	赤 坂	0.72	北 八 反	1.45	池 ノ 原	0.91
	愛 宕 前	0.11	榎 原	8.37	町 東	5.29
効力発生 昭和36年10月3日	杉 ノ 場	6.32	新 竹	0.08	本 町	6.40
	町 後	2.13	田 仆	1.65		

注:用途地域面積・第一種住居地域0.81、商業地域22.73、近隣商業地域15.46

## ● 都市公園

資料:建設課

種 別	区 別	名 称	計 画 決 定				
			面積(ha)	決定変更年月日		告示番号	位 置
				当初	最終決定		
住区基幹公園	近隣公園	城山公園	2.1	昭59.11.30	昭59.11.30	1,373号	真方字下ノ馬場 地 内
住区基幹公園	地区公園	緑ヶ丘公園	7.3	昭28. 6. 6	平元. 5.19	643号	細野字売子木 地 内
住区基幹公園	地区公園	永田平公園	2.8	昭32. 4. 9	昭41.12.3	558号	細野字永田平 地 内
都市基幹公園	運動公園	小林総合運動公園	24.1	昭55. 3.25	平 8.10.24	1,243号	南西方字十三塚 地 内

● 国道・県道

(単位:m)

資料: 県道路保全課

区分	国道				県道			
	路線数	総延長	延長	率(%)	路線数	総延長	延長	率(%)
改良	4	総 72,514.8 実 57,123.5	41,756.4	73.1	13	総 158,621.3 実 127,284.6	60,347.6	47.4
舗装		総 72,514.8 実 57,123.5	57,123.5	100.0		総 158,621.3 実 127,284.6	127,284.6	100.0

注: 総延長=実延長+重用延長+未共用延長 ※平成20年4月1日現在

● 市道

資料: 建設課

年次	路線数	実延長(m)	舗装延長(m)	舗装率(%)
平成16年	1,041	598,439.0	493,357.0	82.4
平成17年	1,072	615,388.9	505,246.7	82.1
平成18年	1,073	615,815.3	506,335.9	82.2
平成19年	1,086	620,113.5	510,793.9	82.4
平成20年	1,102	717,632.0	599,305.0	83.5

※各年4月1日現在

● 橋梁

(単位:m、m<sup>2</sup>)

資料: 県道路保全課・建設課

種別	国道			県道			市道		
	橋数	延長	面積	橋数	延長	面積	橋数	延長	面積
総数	31	1,197.6	10,559.3	95	1,463.2	10,120.7	299	4,555.0	26,194.0
コンクリート橋	31	1,197.6	10,559.3	95	1,463.2	10,120.7	256	3,661.0	22,100.0
石橋	-	-	-	-	-	-	8	81.4	393.0
木橋	-	-	-	-	-	-	1	4.0	15.0
鋼橋	-	-	-	-	-	-	34	809.0	3,686.0

※平成20年4月1日現在

● 市営住宅・教職員住宅

資料: 管財課、学校教育課

年度	建築戸数				現有総戸数	教職員住宅
	総数	第1種	第2種	一般		
平成15年	-	-	-	-	723	37
平成16年	-	-	-	-	723	35
平成17年	-	-	-	-	723	31
平成18年	-	-	-	-	723	31
平成19年	-	-	-	-	723	29

注: 現有総戸数のうち6戸は市の条例に基づくもの。

● 居住世帯の有無別住宅数

資料: 企画調整課

平成15年	住宅総数						住宅以外 で人が居 住する建 物数
	総数	居住世帯あり			居住世帯なし		
		総数	同居世帯なし	同居世帯あり	総数	空家	
小林市	17,420	15,230	15,120	110	2,200	2,150	50

注: 住宅土地統計では、旧須木村は調査対象外。

※平成15年住宅土地統計調査(平成15年10月1日現在)

● 住宅の種類・構造、建築の時期

資料：企画調整課

平成15年 小林市	総数	住宅の種類		構造				
		専用住宅	店舗その他の住宅	木造	防火木造	鉄筋・鉄骨コンクリート造	鉄骨造	その他
総数 *)	15,230	14,570	650	8,830	4,550	1,490	350	-
昭和35年以前	2,200	2,080	110	1,870	290	30	-	-
昭和36～45年	1,710	1,640	70	1,120	460	130	10	-
昭和46～55年	3,030	2,880	140	1,870	820	300	40	-
昭和56～60年	2,070	1,960	120	1,200	650	180	50	-
昭和61～平成2年	1,730	1,640	90	930	670	130	10	-
平成3～7年	2,030	1,980	50	840	740	300	150	-
平成8～12年	1,830	1,770	70	690	700	350	80	-
平成13～15年9月	580	580	10	290	220	60	10	-

\*) 建築の時期「不詳」を含む数値

※平成15年住宅土地統計調査

● 住宅の所有の関係

資料：企画調整課

小林市	総数	一戸建	長屋建	共同住宅	その他
専用住宅総数 *)	14,570	12,590	590	1,370	30
持ち家	11,290	11,230	50	10	10
借家	3,260	1,340	540	1,360	20
公営の借家	740	60	490	200	-
公団・公社の借家	-	-	-	-	-
民営借家	2,360	1,200	40	1,120	10
給与住宅	150	80	20	40	10

\*) 住宅の所有の関係「所有」を含む。

※平成15年住宅土地統計調査

注：住宅土地統計の数値は標本調査による推定値であるため、四捨五入の関係上表中の個々の数値が合計とは必ずしも一致しない。

● 下水道等整備状況

(単位：戸、%) 資料：建設課

区分	公共下水道	集落排水施設	浄化槽
処理区域内家屋戸数	2,393	2,193	-
加入戸数	1,562	1,394	2,119
加入率	65	64	-

※平成20年3月31日現在

## 14.運輸・通信

### ● 宮崎自動車道小林I・C年度別1日平均交通量 (単位:台) 資料:西日本高速道路(株)九州支社都城営業所

年度	平成15	平成16	平成17	平成18	平成19
1日平均交通量	1,587	1,499	1,600	1,637	1,655

※無料車を除く

### ● 宮崎交通・コミュニティバス運行状況及び乗客数 資料:宮崎交通(株)都城営業所 企画調整課

路線名		区間	料程(km)	1日運行回数	乗客人員
宮崎交通線	宮崎空港線	小林～野尻～宮崎空港	57.8	8.0	146,572
	都城線	小林～松の元～西都城	38.6	6.0	72,309
	京町線	小林～飯野～京町待合所	27.0	9.5	39,232
	広原祓川線	小林～広原～前野～祓川	18.4	4.0	12,311
	山麓線	小林～窪田～飯野駅	12.5	1.0	1,876
コミュニティバス	小林・上九瀬線	小林～陰陽石～須木～上九瀬	28.7	5.0	9,650
	小林・岡原線	小林～永久津～岡原	9.9	2.0	1,431
	小林・南ヶ丘線	小林～種畜牧場入口～南ヶ丘	9.6	2.0	1,081
	小林・環野線	小林～生駒高原～環野	12.0	3.0	1,108
	小林・運動公園線	小林～運動公園～十三塚～小林	7.5	3.0	536

※平成20年4月1日現在(乗客人員は平成19年度分。ただし、コミュニティバスの乗客人員は平成19年10月～平成20年3月までの6か月分)

※1日通行回数…片道1通行を0.5回(往復で1.0回)

### ● JR乗客状況 (単位:人) 資料:JR九州(株)鹿児島支社

年度	総数	小林駅		西小林駅	
		定期	普通	定期	普通
平成17年	497,130	387,995	65,335	35,770	8,030
平成18年	479,335	379,408	61,128	31,230	7,569
平成19年	467,451	362,834	61,493	35,128	7,996

※各年度末現在

### ● 自動車台数調(その1) (単位:台) 資料:宮崎運輸支局

年次		平成17年	平成18年	平成19年	平成20年
貨物車	普通車	1,174	1,193	1,203	1,183
	小型四輪	2,189	2,167	2,119	2,059
	被けん引車	14	14	13	13
	軽自動車四輪	8,558	8,226	8,147	7,839
乗合	自動車(普通・小型)	129	125	118	117
	大型特殊	163	165	164	160
乗用車	普通車	4,896	4,937	4,910	4,837
	小型車	9,556	9,450	9,098	8,748
	軽四輪	8,060	8,670	9,215	9,526
特殊	用途車(普通・小型)	525	509	502	493
二輪車	小型	440	454	467	472
	軽	318	340	350	362

※各年3月31日現在(軽自動車については、各年4月1日現在の市課税台帳による。)

● 自動車台数調 (その2)

(単位:台) 資料:税務課

年次	原 動 機 付 自 動 車			農 耕 車
	125cc～90cc	90cc～50cc	50cc以下	
平成16年	111	162	3,273	2,269
平成17年	98	153	3,142	2,237
平成18年	100	160	3,098	2,248
平成19年	98	153	3,039	2,290
平成20年	107	157	2,823	2,198

※各年4月1日現在

● 郵便施設

資料:郵便局(株)九州支社

年次	総数	直営	簡易局
平成20年	13	5	8

※3月31日現在

● 電話施設数状況

資料:NTT西日本(株)宮崎支店

年 度	年度末施設数	人口当たりの普及率(%)
平成19年	16,105	40.0

※年度末現在 ※現住人口:40,258人

※平成13年度よりISDNも含める。

● 公衆電話施設状況

資料:NTT西日本(株)宮崎支店

年 度	総数	デジタル公衆電話		アナログ公衆電話	
		デジタル公衆電話	アナログ公衆電話	カード専用 (再掲)	カード・硬貨併用 (再掲)
平成19年	157	19	138	6	151

※年度末現在



# 15.公安・消防

## ● 裁判所

資料:宮崎地方裁判所

名称	所在地	職員(人)		
		合計	常勤職員	非常勤職員
小林簡易裁判所	小林市大字真方112番地	18	5	13

※平成20年4月1日現在

## ● 民事事件

(単位:件)

資料:宮崎地方裁判所

年度	受理			既済	未済
	合計	旧受	新受		
平成19年	1,426	107	1,319	1,320	106

※小林簡易裁判所(管轄地域:小林市、えびの市、西諸県郡)取扱の件数

## ● 刑事事件

(単位:件)

資料:宮崎地方裁判所

年度	受理			既済	未済
	合計	旧受	新受		
平成19年	324	12	312	308	16

※小林簡易裁判所(管轄地域:小林市、えびの市、西諸県郡)取扱の件数

## ● 検察庁

資料:宮崎地方検察庁都城支部

名称	所在地	職員				
		年度	合計	検察官	事務官	その他
小林区検察庁	小林市大字細野266番地1	平成20	2(2)	(2)	2	-

注:( )内は宮崎地方検察庁都城支部との併任で外数である。

※平成20年4月1日現在

## ● 事件調査数

(単位:件)

資料:宮崎地方検察庁都城支部

年度	受理			処理				捜査中
	合計	警察より	その他	合計	起訴	不起訴	移送その他	
平成15年	912	675	237	912	347	433	132	-
平成16年	851	650	201	851	305	428	118	-
平成17年	746	596	150	746	249	444	53	-
平成18年	780	658	122	780	243	441	96	-
平成19年	759	666	93	758	199	473	86	1

注:小林区検察庁(管轄地域:小林市、えびの市、西諸県郡)取扱の件数

## ● 法務局

資料:宮崎地方法務局総務課

名称	所在地	職員数			司法書士	土地家屋調査士
		合計	事務官	その他職員		
宮崎地方法務局小林出張所	小林市大字細野266番地1	7	7	-	17	18

※平成20年4月1日現在

● 各種登記事件

(単位:件、千円)

資料:宮崎地方法務局総務課

年次	不動産登記			商業・法人等の登記		その他の登記		
	件数	個数	登録免除税	件数	登録免除税	件数	個数	登録免除税
平成15年	19,305	44,249	104,974	854	9,134	-	-	-
平成16年	41,825	64,548	93,049	838	8,275	5	5	48
平成17年	18,593	45,869	112,894	874	8,750	6	7	768
平成18年	19,605	66,855	121,526	741	11,547	-	-	-
平成19年	13,463	39,424	132,933	774	12,772	-	-	-

※宮崎地方法務局小林出張所分(管轄地域:小林市、えびの市、西諸県郡)取扱の件数

※登録免除税については、千円未満は切捨て

● 警察署

資料:小林警察署

名称	管轄区域	交番	駐在所
小林警察署	小林市・野尻町・高原町	2	9

※平成20年4月1日現在

● 刑法犯発生検挙状況

(単位:件、人)

資料:小林警察署

年次	総数		凶悪犯		粗暴犯		盗犯		知能犯		その他	
	発生	検挙	発生	検挙	発生	検挙	発生	検挙	発生	検挙	発生	検挙
平成15年	561	206	-	-	8	7	500	164	14	13	39	22
平成16年	529	226	11	4	11	9	451	151	30	40	26	22
平成17年	529	199	4	7	18	20	451	129	29	26	27	17
平成18年	467	318	3	3	22	19	378	260	36	14	28	22
平成19年	407	164	3	5	18	17	306	115	47	12	33	15

※小林警察署管内

● 特別法犯発生件数

(単位:件)

資料:小林警察署

年次	総数	狩猟・鉄砲・火薬	覚せい剤	その他
平成15年	16	5	3	8
平成16年	11	-	3	8
平成17年	17	3	3	11
平成18年	17	-	1	16
平成19年	22	5	-	17

※小林警察署管内

● 青少年犯罪検挙状況

(単位:人)

資料:小林警察署

年次	総数		14歳未満		14歳～18歳		19歳	
	男	女	男	女	男	女	男	女
平成15年	36	18	2	-	29	17	5	1
平成16年	36	30	5	5	28	25	3	-
平成17年	49	10	8	-	39	10	2	-
平成18年	42	28	8	1	33	27	1	-
平成19年	20	8	-	-	17	8	3	-

※小林警察署管内

● 交通事故

(単位:人) 資料:小林警察署

年次	総数			四輪		
	件数	負傷	死亡	件数	負傷	死亡
平成15年	381	502	8	376	496	6
平成16年	254	300	3	248	292	3
平成17年	377	437	11	373	436	38
平成18年	358	421	6	350	325	5
平成19年	1,445	483	6	1,324	356	3

年度	二輪車			自転車・歩行者・その他		
	件数	負傷	死亡	件数	負傷	死亡
平成15年	4	6	1	1	-	1
平成16年	6	8	-	-	-	-
平成17年	3	1	2	1	-	1
平成18年	7	30	-	1	66	1
平成19年	44	44	1	77	83	2

※小林警察署管内 ※平成19年分には物損事故件数含む。

● 警察取締に関する営業者数

(単位:人) 資料:小林警察署

年次	総数	質屋	古物商
平成16年	501	1	500
平成17年	516	1	515
平成18年	526	1	525
平成19年	537	1	536
平成20年	554	1	553

※各年4月1日現在 ※小林警察署管内

● 風俗営業者数

(単位:人) 資料:小林警察署

年次	総数	カフェー	ダンスホール	パチンコ	麻雀	その他
平成16年	46	13	1	11	6	15
平成17年	46	13	1	12	7	13
平成18年	44	12	1	11	7	13
平成19年	44	12	1	11	7	13
平成20年	40	13	1	7	6	13

※各年4月1日現在 ※小林警察署管内

● 消防本部職員数

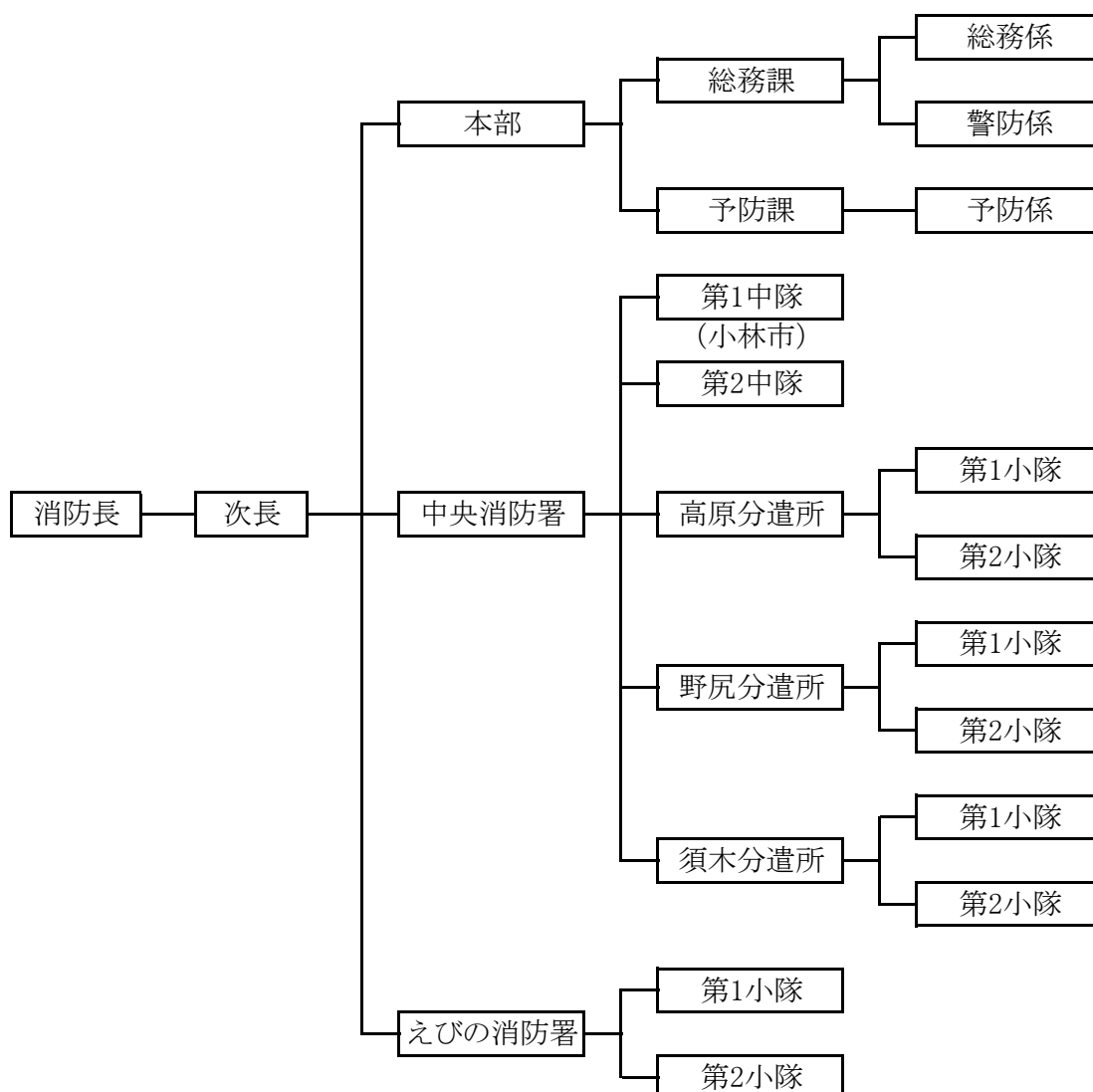
(単位:人) 資料:西諸広域行政事務組合中央消防署

名称	総数	消防監	消防司令長	消防司令	消防司令補	消防士長	消防副士長	消防士	その他の職員
消防本部	17	1	2	-	4	3	1	5	1
中央消防署	35	-	-	1	7	8	5	14	-
須木分遣所	13	-	-	1	2	2	8	-	-

※平成20年4月1日現在

● 西諸広域行政事務組合中央消防署機構

資料:西諸広域行政事務組合



※平成20年4月1日現在

● 原因別火災発生件数

(単位:件) 資料:西諸広域行政事務組合中央消防署

年度	総数	たき火	コンロ	火入れ	ストーブ	放火	たばこ	火遊び	その他
平成15年	15	3	2	-	-	1	-	1	8
平成16年	25	5	3	2	2	-	1	-	12
平成17年	37	10	3	-	-	-	-	-	24
平成18年	20	4	2	-	-	-	-	-	14
平成19年	34	8	4	-	1	1	1	-	19

● 火災件数及び焼失面積

(単位: 件、㎡)

資料: 西諸広域行政事務組合中央消防署

年度	総数	建物火災						山林・その他の火災	
		件数	棟数		世帯数		焼失面積	件数	焼失面積
			住家	非住家	全焼	半焼			
平成15年	15	11	9	2	6	-	1,502	4	974
平成16年	25	14	9	5	6	-	705	11	2,200
平成17年	37	18	11	7	4	2	2,918	19	12,000
平成18年	20	12	8	4	6	-	1,360	8	232
平成19年	34	18	13	5	7	-	1,660	15	3,300

※焼失面積は建物、山林のみ

● 火災損害調

(単位: 千円、人)

資料: 西諸広域行政事務組合中央消防署

年度	建物損害				林野損害	車両損害	その他	死傷者
	合計	建物	内容物	その他				
平成15年	98,873	93,635	5,238	-	102	-	4	2
平成16年	24,008	18,116	5,892	-	210	240	149	3
平成17年	172,811	116,173	56,638	-	1,346	572	42	5
平成18年	84,537	10,735	73,802	-	12	234	17	4
平成19年	25,773	21,555	4,218	-	271	101	30	3

● 救急出動件数

(単位: 件)

資料: 西諸広域行政事務組合中央消防署

年度	総数	交通事故	労働災害	急病	一般負傷	自損行為	その他
平成15年	1,071	127	5	535	116	23	265
平成16年	1,227	124	4	570	138	25	366
平成17年	1,317	143	11	661	151	17	334
平成18年	1,359	136	8	707	156	32	320
平成19年	1,431	135	4	738	172	23	359

● 消防水利

資料: 総務課

防火水槽			合計	消火栓
20t以上～40t未満	40t以上			
116	111	227	218	

※平成20年4月1日現在

● 消防施設及び機械器具

資料: 総務課

詰所	警鐘台	サイレン 吹鳴塔	指令車	小型動力 ポンプ	消防ポンプ 自動車	無線局	
						基地局	移動局
20	4	2	2	13	8	2	134

※平成20年4月1日現在

● 消防団員数

資料: 総務課

総数	団長	副団長	分団長	副分団長	部長	班長	団員
410	1	4	7	20	21	81	276

※平成20年4月1日現在

# 16.金融

## ● 市内金融機関の状況

(単位:百万円)

資料:市内各金融機関

種別		普通銀行				
年度		平成15年	平成16年	平成17年	平成18年	平成19年
預金	総額	70,120	68,637	68,433	70,549	71,705
	当座預金	547	437	363	513	386
	普通預金	36,524	38,001	40,002	42,081	40,375
	通知預金	15	132	294	161	120
	定期預金	30,206	27,102	24,979	25,783	29,003
	定期積金	459	546	538	101	145
	納税準備	8	6	7	8	6
	その他	2,361	2,413	2,250	1,902	1,670
預金のうち一般預金		64,841	62,717	64,693	66,104	63,900
貸出金	総額	36,882	34,974	35,557	36,540	36,914
	手形貸付	3,857	3,407	2,696	2,390	2,208
	証書貸付	30,657	29,342	30,534	31,938	32,581
	当座貸越	1,994	1,943	2,074	1,939	1,975
	割引手形	374	282	253	273	150

種別		農協・信用金庫・労働金庫				
年度		平成15年	平成16年	平成17年	平成18年	平成19年
預金	総額	78,446	75,669	76,216	75,278	74,842
	当座預金	113	97	91	48	24
	普通預金	25,496	26,816	28,411	28,918	28,521
	通知預金	44	5	0	1	0
	定期預金	49,138	45,703	44,768	43,710	43,867
	定期積金	3,390	2,771	2,603	2,409	2,136
	納税準備	-	-	-	-	-
	その他	265	277	343	192	294
預金のうち一般預金						
貸出金	総額	33,404	31,062	30,177	29,354	29,990
	手形貸付	1,915	1,784	1,042	856	605
	証書貸付	28,115	26,249	26,091	25,382	26,162
	当座貸越	3,273	2,937	2,983	3,070	3,175
	割引手形	101	92	61	46	48

※各年年度末現在

# 17.年表

## ● 小林市年表

西 曆	年 号	月 日	事 項
1889	明治22	5.1	市町村制の施行に伴い、小林村・須木村が発足
1912	大正元	11.8	小林町制施行
1913	大正2	3.6	民間電話開通
1930	昭和5	3.21	西小林郵便局開設
1933	昭和8	12.5	「須木の滝」が県の名勝に指定
1934	昭和9	3.16	霧島連山一帯を霧島国立公園に指定
		4.17	「伊東塚」が県指定史跡となる
		12.13	須木村役場新庁舎建設起工式
1939	昭和14	1.17	小林古墳6基が県指定史跡となる
		7.20	東方郵便局開設
1948	昭和23	4.1	県立小林高等学校発足
1950	昭和25	4.1	小林市単独市制施行
		5.1	養護老人ホーム「慈敬園」開設
		7.1	市立中央保育所開所
		11.1	霧島が日本観光地百選に入る
		12.28	市営球場完工
1951	昭和26	1.28	第1回市内一周駅伝競走大会開催
		7....	市営西小林診療所開設
		10.1	市福祉事務所設置
1952	昭和27	10.21	須木村中央公民館完成
		11.1	市教育委員会設置
		〃	須木村教育委員会設置
1953	昭和28	4.1	市立小林病院開設
		6.18	市立白梅寮(母子寮)開設
		10.14	小林電報電話局が郵便局から分離、新局舎に移転
1954	昭和29	4.1	区長制度実施
1955	昭和30	2.10	旧軍谷トンネル開通
		4.1	市制5周年記念式典挙行
		7.1	し尿処理を市営として操業開始
		7.14	細野簡易水道完工
		...	原地区簡易水道完工
1956	昭和31	3.31	県淡水魚業指導所小林総合養魚場開設
		11.23	市豊年祭催行
1957	昭和32	7....	第1回市民水泳大会開催
		11.19	南霧島有料道路開通
		12.22	小林高校、第8回全国高等学校駅伝競走大会で初優勝
1958	昭和33	4.27	NHK小林放送局開局

西 曆	年 号	月 日	事 項
1958	昭和33	4.30	村立須木診療所発足
		7.31	須木中学校県ジュニアバレーボール大会優勝
		8.19	北霧島道路開通
		10.10	第1回市民大会開催
		〃	霧島国立公園一帯を鳥獣保護区域に指定
1959	昭和34	2.17	新燃岳爆発
		3.9	綾第2発電所完成、運転開始
		4.8	西諸医師会立小林准看護学校開校
		4.14	霧島火山観測所完成
		5.1	宮崎～熊本間「準急えびの号」運行開始
1960	昭和35	1.22	NHK小林放送局第二放送開始
		4.1	市制10周年記念式典挙行
		〃	市消防署発足
		〃	幸ヶ丘小学校開設
		5.15	第1回市民球技大会開催
		7.12	綾第1発電所完成、運転開始
1961	昭和36	1.24	須木村商工会発足
		4.1	県立小林工業高等学校創立
		10.28	霧島有料道路全線開通
1962	昭和37	2.5	上水道通水式
		4.27	西諸医師会館落成
		5.7	市生活改善センター完工
		11.2	第1回総合文化祭開幕
		11.3	第1回村民体育大会開催
1963	昭和38	5.13	須木郵便局庁舎落成
		10.1	内山へき地保育所開所
		10.23	低開発地域工業開発地区の指定を受ける
1964	昭和39	1.1	小林市社会福祉協議会発足
		3.22	小林・高原・野尻・飯野の電話が即時通話となる
		4.1	県立小林商業高等学校開設
		4.30	旧市庁舎閉庁式開催
		5.2	新市庁舎開庁式開催
		11.30	村道奈佐木・内山線開通
1965	昭和40	4.30	小林高等職業訓練所完工
		9.4	県立小林青年技術館完工
1966	昭和41	1.14	霧島広域農業経済圏指定
		3.11	市し尿処理場完工
		4.8	高千穂学園小林西高等学校開校
		4.21	県保健所新築移転(西町)
		4.25	市民憲章制定、道徳高揚都市宣言
		9.12	霧島広域農業経済圏整備事業計画決定
		9.13	小林家畜市場完工
		10.1	須木村立中央保育所開所
11.9	小林自動車専門学校(後の小林共立自動車学校)開設		



西 暦	年 号	月 日	事 項
1967	昭和42	3.30	市ごみ焼却場完工
		5.30	小林西諸地域視聴覚ライブラリー発足
		11.26	消防署が県保健所跡に移転
1968	昭和43	2.21	えびの地震発生
		6.14	エヒメアヤマ自生南限地が国の天然記念物に指定される
		8.2	霧島岑神社御神像6軀が市指定有形文化財第1号となる
1969	昭和44	4.1	鳥田町保育所開所
		10.27	市葬祭センター落成
		12.23	霧島西部地区生鮮食料品卸売市場起工式
1970	昭和45	1.10	本町商店街アーケード完成
		1.18	須木村立小中学校給食センター完成、完全給食開始
		4.1	県小林総合養魚場が県水産試験場小林分場となる
		5.1	須木村、過疎地域振興特別措置法に基づく過疎地域の指定を受ける
		10.9	市制20周年記念式典挙行
		10.20	九州グンゼ(株)宮崎工場操業開始
1971	昭和46	3.8	九州グンゼ(株)宮崎工場創業式挙行
		4.4	小林市老人センター「百歳会館」開設
		5.21	九州グンゼ須木分工場操業開始
		6.24	村立須木診療所落成
		7.28	西諸広域行政事務組合設立
1972	昭和47	2.15	小林市総合計画策定
		4.6	新軍谷トンネル開通
		5.15	新市民病院開院
		8.3	須木村立歯科診療所開設
		10.26	西諸広域行政事務組合消防本部発足
1973	昭和48	2.3	九州縦貫自動車道宮崎線起工
		4.5	西諸広域消防が業務開始
		4.8	天皇・皇后両陛下を迎えて第24回全国植樹祭開催
		4.11	市養護老人ホーム慈敬園新築移転
		4.15	西諸広域北分遣所発足
		5.1	市民病院に人工腎臓センター設置
		11.3	村民体育大会開催
1974	昭和49	3.5	全国植樹祭記念公園第1号に永田平公園が決まる
		3.31	小林市・西諸地区農業共済組合が広域合併、「西諸県農業共済組合」として新発足
		〃	奈佐木小、田代八重小廃校、須木小学校へ統合
		4.27	62年間吉都線を走りつづけたSL引退
		5.1	小林西諸地区の農協が広域合併、「小林地区農業協同組合」として新発足
		6.29	市中央公民館・勤労青少年ホームが完工
		11.7	市民体育館完工
1975	昭和50	2.1	3館合同落成式開催(市民体育館・中央公民館・勤労青少年ホーム)
		4.15	特別養護老人ホーム「ひなもり園」設置
		5.14	常陸宮ご夫妻を迎えて夷守台で記念植樹
		5.23	村の天然記念物誕生(第1号レンゲツツジ、第2号ケナシ・ベニバナ・ヤマシヤクヤク)

西 暦	年 号	月 日	事 項
1976	昭和51	3.4	九州縦貫自動車道(えびの～高原間)開通
		3.26	木浦木小・中学校閉校
		4.10	重度身体障害者施設「野菊の里」開設
		10.1	村民憲章・村木・村花・村鳥・村旗制定
1977	昭和52	2.19	蒸気機関車「C58-277」が緑ヶ丘公園で設置披露
		4.1	永仁の碑が市指定有形文化財となった
		6.7	小林野尻高原衛生事業事務組合設立
		12.11	須木中学校創立30周年記念式典挙行
1978	昭和53	3.25	小林高校女子、第8回全国高校バスケットボール選抜優勝大会で初優勝
		3.31	三之宮峡一帯が県緑地環境保全地域の指定を受けた
		6.15	須木村にテレビ民放中継局設置
		11.3	第1回市民表彰式開催
1979	昭和54	2.9	1市2町(小林・高原・野尻)衛生事業組合し尿処理場完工
		3.11	第1回村民駅伝大会開催
		3.31	村民体育館完成
		5.15	市中央児童センター落成
		8.7	全国高校総合体育大会女子バスケットボールで小林高校優勝
		10.5	求人情報テレホンサービス開始
1980	昭和55	3.28	市清掃工場完工
		4.1	社会福祉法人「ありの実園」設置
		8.2	小林工業高校、全国高校総体新体操で初優勝
		10.1	市の木(桜)・市の花(コスモス)・市期制定
		10.6	須木村役場新庁舎起工式
		10.26	市制施行30周年記念式典挙行
1981	昭和56	3.25	西小林児童センター完工
		4.10	市制施行30周年記念植樹祭挙行
		10.12	市立図書館完工
		11.2	須木村役場庁舎落成式・祝賀会
		11.3	須木村民歌・新村民音頭制定
		11.20	内山小学校創立100周年記念式典
1982	昭和57	3.30	小林市新総合計画策定
		3.31	中河間地区生活改善センター落成
		5.1	山幸株式会社須木工場操業開始
		6.5	市社会福祉センター落成
		10.26	市食肉センター完工
		11.3	第1回むらまつり開催
1983	昭和58	3....	小林堆肥センター設置
		4.1	市民相談室開設
		8.1	市制情報テレホンサービス開設
		12.25	第1回県女子駅伝競走大会で小林市が優勝
1984	昭和59	1.31	優良町村全国表彰を受賞
		3.1	老人福祉デイサービス事業開始
		4.4	市勤労者体育センター完工
		5.30	「花と緑のまちづくり」の指定を受ける[国土庁]

西 暦	年 号	月 日	事 項
1984	昭和59	7.4	西諸広域葬祭センター完工
		9.13	小林家畜市場完工
1985	昭和60	3.28	全国名水百選に「出の山湧水」が選ばれる[環境庁]
		8.3	すきむら河川プール完成
		12.1	総合運動公園多目的広場完成
		〃	霧島有料道路無料開放
1986	昭和61	4.1	消防団、分団制をとる(1団、4分団、13個部編成)
		4.25	霧島屋久国立公園管理官事務所開設
		11.17	皇太子ご夫妻を迎えて第10回全国育樹祭開催
		12.6	小林市シルバー人材センター設立
1987	昭和62	5.28	宮崎種畜牧場が豚受精移植に成功
		6.30	運輸省国際観光モデル地区に小林市が第2次指定
		9.10	国道265号線須木・小林間道路改良完成
1988	昭和63	3.24	県食肉衛生検査所小林支所落成
		4.8	県緑化推進委員会西諸県支部が小林植樹祭を催行
		4.12	乗合タクシー導入許可
		4.27	すきむらんどオープン
1989	平成元	1.8	昭和から平成へ改元
		4.27	「ふるさといきものの里」に出の山のホテルが選ばれた
		6.12	置村百年記念式典開催
		7....	「日本一星空の美しい町」に認定された
		10.23	花木製作所株式会社と大和合成樹脂工業株式会社調印
1990	平成2	3.27	市議会で核兵器廃絶・平和都市宣言を議決
		4.28	東方大丸太鼓橋が市指定有形文化財となった
		9.29	ふれあいコスモスin霧島、生駒音楽祭・コスモスパラダイスin生駒開催
		11.22	市制40周年記念式典挙行
1991	平成3	9.30	第3次小林市総合計画策定
		10.21	特別養護老人ホームひなもり園に小林第1介護支援センターを開設
		11.25	新燃岳の火山活動が活発化したため、新燃岳とその付近への登山は禁止となる
1992	平成4	4.17	市ふれあい農園、市シルバーハウス開園
		4.24	市コスモスホール落成
		9.12	小・中学校週5日制(月1回)導入
		9.30	モデル地区で資源ゴミ回収スタート
		10.26	東栗巣野六地藏幢、鰐口が市指定有形文化財に、粥餅田古戦場跡、東二原地下式横穴群、永久井野かくれ念仏洞が市指定史跡となった
11.15	鳥田町小学校創立百周年記念式典開催		
1993	平成5	1.12	小林市文化会館落成
		3.9	高齢者給食宅配便出発式を行う(シルバーランド望峰の里)
		4.3	西小林診療所完工
		5.7	広域総合的な圏域づくりのため「にしもろはひとつ」推進協議会発足
		6.5	市完全土曜閉庁制実施
		6.1	須木村、し尿処理施設環境センター完成
		7.7	宮崎フリーウェイ工業団地造成事業協定、県庁で調印

西 曆	年 号	月 日	事 項
1993	平成5	8.8	第75回全国高等学校野球選手権記念宮崎大会で小林西高校(夏の甲子園大会でベスト8進出)優勝
		9.1	福祉共同作業所「ふれあいの里」開所
		10.6	有楽椿が市指定天然記念物となった
1994	平成6	1.18	北きりしまコスモドーム落成
		3.10	ふるさと定住住宅完成
		4.23	森永貞一郎氏胸像除幕、記念館落成
		4.28	すきむらんどに淡水魚展示館オープン
		10.1	北きりしま物産センター「四季彩館」落成
1995	平成7	1.20	小林ふるさと市民の会設立
		1.31	市議会で市議会議員定数の削減を議決(26人から25人へ)
		3.28	北きりしま大橋開通
		4.2	北きりしまリゾート牧場「コスモス牧場」開場
		5.25	県出の山淡水魚展示館落成
		8.1	特別養護老人ホーム「美穂の里」完成
		10.10	市民体育大会で市総合運動公園陸上競技場のこけら落とし
1996	平成8	3.19	特別養護老人ホーム「陽光の里」落成
		3.25	新石氷橋完工
		4.25	出の山名水ホテル館完成
		5.1	コスモス牧場に畜産資料館開館
		5.8	西小林中学校創立50周年式典
		6.1	内山地域福祉センター完成
		6.28	ふるさと永久井野橋・ふれあいの里公園開通・開園式
		7.20	「残したい音風景百選」に三之宮峡の「櫓の轟」が選ばれる
		8.25	『〇「わ」伝心小林・よか人・よかまち・よか自然』市民大会開催
		11.9	ねんりんピック'96、ペタンク大会開催
		12.20	第3次小林市総合計画・後期総合計画策定
1997	平成9	1.14	心身障害者通院施設「ほのぼの園」を「ふれあいの里」に併設
		2.19	市防災行政無線開局式
		4.15	市給食センター落成
		4.16	小林シルバーワークプラザ開所
		4.30	「東方地区における産業廃棄物中間処理施設についての市民投票に関する条例」を市議会で可決
		7.25	市主催産業廃棄物学習会の開催(～10月3日まで、計9回)
		11.16	東方地区における産業廃棄物中間処理施設の賛否を問う市民投票を執行、建設反対票が多数
1998	平成10	3.20	県道宮崎須木線、麓トンネル完成
		5.15	市農村環境改善センター開館
		7.4	「まちの駅・スマイル館」が中央通りにオープン
		7.10	ひなもり台オートキャンプ場オープン
		7.31	東方地区における産業廃棄物中間処理施設(九州北清・北清企業)と「環境保全に関する協定書」を締結
		10.8	出の山の県水産試験場でチョウザメの人工ふ化に成功
		11.26	県西諸県農業改良普及センター新庁舎落成
		12.1	事件・事故・災害などに対する「タクシー110番通報制度」発足

西 暦	年 号	月 日	事 項
1999	平成11	3.15	KNTクリーンセンター(し尿処理場)完工
		〃	地域振興券の交付開始
		6.12	小林総合運動公園市営野球場落成記念式典及び招待高校野球大会開催
		7.16	西諸地域介護認定審査会発足
		9.1	在宅介護支援センター(基幹型)開設
		9.20	介護保険制度「要介護認定申請」受付開始
		9.29	「小林市環境基本条例」制定(平成12年4月1日施行)
		11.15	田代八重ダム・発電所完成
		12.28	すきむらんど温泉「かじかの湯」オープン
2000	平成12	1.10	祝日法改正に伴い「成人式」を第2日曜日に指定
		3.11	東方中学校校舎落成および学校創立50周年記念式典開催
		〃	県内2ヶ所で口蹄疫発生のため半径50km圏内の搬出制限地域に指定される(小林市では発生していない)
		4.1	知的障害者授産施設「ふれあいの里」落成式
		4.22	小林総合運動公園市営テニスコート落成記念テニス大会開催
		5.10	口蹄疫安全宣言の発表
		10.6	市の鳥「ヒバリ」に決定
		11.12	市制施行50周年記念植樹祭開催
		11.16	小林工業高等学校創立40周年記念式典
		11.22	小林市制施行50周年記念式典
11.25	小林少子化対策フォーラム開催		
2001	平成13	2.21	県営市谷地区ほ場整備事業の竣工式
		2.24	小林市郵政まちづくり協議会が記念植樹祭
		3.16	小林公共下水道事業に伴う小林浄化センター操業開始
		3.19	戸籍システムの電算化に伴い新システムの稼働式が行われる
		3.25	小林工業高等学校男子新体操部、全国高校選抜大会で初優勝
		3.27	第4次小林市総合計画策定
		4.1	小林市情報公開制度のスタート
		5.13	永久津中学校の校舎落成式
		6.11	生活支援ハウス(うらら館)がひなもり園内に完成
		9.1	小林市・えびの市・西諸県郡の5つの森林組合が合併
		10.26・27	第6回全国くりサミットin須木開催
		11.11	須木村、青森県小泊村との友好村締結式
		11.17	小林高等学校創立80周年記念式典
		12.4	市営牧場で受精卵移植センター建設起工式
2002	平成14	2.1	野菊の里に身体障害者デイサービスセンターが開所
		3.28	「オオヨドガワゴロモ自生地」を市天然記念物とし、市の文化財に指定
		4.1	完全学校週5日制が全ての学校で始まる
		4.20	小林市受精卵センター及びたい肥化処理施設竣工式
		4.21	小林総合運動公園市営プール完成記念式典
		5.24	三松中学校校舎落成式
		7.9	三之宮峡が「全国遊歩道百選」に決定
		7.26	須木村シルバー人材センター設立
		8.8	小林西高校女子ソフトボール部が、岐阜県で開催された全国大会で優勝

西 暦	年 号	月 日	事 項
2002	平成14	8.10	文化会館10周年記念事業として、NHKのど自慢開催
		10.19	小林中学校新体操部が東京で開催された全国大会で優勝
2003	平成15	1.9	西諸地域市町村任意合併協議会設立
		3.31	小林市男女共同参画基本計画策定
		〃	小林市環境基本計画策定
		〃	小林市高齢者保健福祉計画策定
		4.1	市民病院の産婦人科が一時休止に入る
		7.3	旧寿屋跡地に「ブラッセ大和小林店」オープン
		7.14	須木村総合ふるさとセンター新築工事起工式
		9.26	定住促進のためアドノ地区宅地分譲開始
		10.4	西諸地域市町村任意合併協議会解散
		11.21	「小林市営農センター」設立
2004	平成16	2.16	小林市・野尻町・須木村合併法定協議会の設置
		3.15	すきむらんど多目的交流施設完成
		4.1	高原町が合併協議会に加入
		6.21	須木村の地域再生計画が国の認定を受ける
		8.4	みやまきりしまロード全線開通
		8.27	須木村総合ふるさとセンター完成
		12.17	小林市・須木村合併協議会設置
2005	平成17	1.31	須木村で市町村合併住民説明会(～2月15日まで)
		2.3	小林市中央通商店街のアーケード撤去工事開始
		2.7	小林市で市町村合併住民説明会(～20日まで)
		3.1	小林市・須木村合併協定書調印式
		3.10	小林市議会において廃置分合関連議案を議決
		3.16	須木村議会において廃置分合関連議案を議決
		3.25	県道宮崎・須木線小野トンネル完成
		3.28	須木村木工加工施設完成
		4.1	社会就労センター「あさひの里小林分場」の開園式
		〃	小林市男女共同参画推進条例施行
		4.11	宮崎県立都城養護学校小林校の開校式及び入学式
		5.18	小林市・須木村社会福祉協議会合併調印式
		5.27	市・警察・郵便局・PTAによる「こども110番」調印式
11.21	宮崎インターナショナルグルーミングスクールを誘致企業に指定		
2006	平成18	3.3	須木村閉村式・お別れ会
		3.17	小林市閉市式
		3.20	小林市・須木村の合併に伴い、「新小林市」誕生
		4.1	社会福祉法人コスモス会による養護老人ホーム「慈敬園」の運営開始
		4.26	株式会社ミヤザキ九州工場増設立地調印式
		4.28	第1回須木地域協議会開催
		7.30	新「小林市」誕生記念式典
		8.14	小林すき納涼花火大会
10.15	合併記念市民スポーツ祭こばやし大運動会		
2007	平成19	1.19	畜産担い手育成総合整備事業起工式
		2.21	小林市総合計画基本構想計画議決

西 曆	年 号	月 日	事 項
2007	平成19	2.22	「市の花」等を制定
		3.4	小林小学校新校舎落成式
		3.28	ふるさと林道「野尻・内山線」開通式
		4.1	須木診療所完成
		4.12	ふるさと林道「皇子原・夷守台線」開通式
		4.29	原地区集会施設落成式
		6.1	サンキョーミート株式会社による市食肉センターの管理運営開始
		6.22	生駒名水株式会社立地調印式
		8.12	新「小林市」誕生1周年記念「NHKのど自慢」開催
		10.1	のりやいバス「おうらい」運行開始
		11.19	環霧島会議発足
2008	平成20	3.29	植栽100周年記念「まきばの桜まつり」開催
		4.1	小林市・高原町・野尻町法定合併協議会設置
		〃	県立小林秀峰高等学校開校
		10.30	小林市・高原町・野尻町法定合併協議会休止
		12.1	小林市・野尻町法定合併協議会設置

## 2008(平成20)年度版 小林市統計書

---

平成21年 3月 発行

編集・発行 小林市企画調整課

小林市大字細野300番地

TEL 0984-23-0456

FAX 0984-25-1037

e-mail:k\_kikaku@city.kobayashi.lg.jp

印刷 こぞの印刷

---