

2009（平成21）年度版

小林市統計書



小林市

発刊によせて

2009（平成21）年度版「小林市統計書」をここに刊行します。

本書は、平成21年度中に調査あるいは統計としてまとめた本市の基礎資料となる一冊です。本市の人口、産業、社会、教育及び文化等の市勢のあらゆる分野にわたる基本的な統計資料を総合的かつ体系的に収録し、現状の推移を明らかにするという編集方針により作成しました。

編集にあたり、貴重な資料の提供、その他格別のご協力をいただきました関係各位に心から感謝しますとともに今後とも一層のご指導とご協力を賜りますようお願いいたします。

本市は、平成18年3月20日に旧小林市と旧須木村が合併、さらに平成22年3月23日に旧野尻町と合併し、新たな小林市として出発いたしました。本書は、旧野尻町との合併以前の小林市最後の統計書となります。

この統計書が、行政施策はもとより企業経営の計画、立案さらには各位の生活向上の指針として幅広く活用され、本市発展の役割の一端を担うことを願っております。

平成22年3月

小林市長 **堀 泰一郎**

利用される方へ

1. 本書は小林市の市勢全般に関する統計資料を収録したものです。
資料の収録は、項目によっては毎年のほか、3年毎・5年毎の調査に基づく資料などもありますので収録期間は統一してありません。
2. 資料は主に官公庁・団体・企業からの報告によるものまたは本市で直接収集したもので、資料の出所を各表の右上部に掲げてあります。
3. 資料の期間、時点は各表左下部に注記しました。なお、「年次」は1月1日から12月31日までを表し、「年度」は4月1日から3月31日までを表しています。
4. 数字の単位未満については、原則として四捨五入または切捨てをしているため、総数と内訳が一致しない場合もあります。
5. 数字の単位については、各表右上部に掲げてありますが、明らかなものは省略しました。
6. 統計表中の符号の用法は、次のとおりです。

「0」	————	単位未満
「-」	————	皆無または該当数字なし
「…」	————	不詳・不明
「X」	————	該当数字はあるが、公表を差し控えたもの
「 」	————	負数(減少をあらわす)
7. 利用にあたって、さらに詳細な資料を必要とされる場合は、総合政策課(電話0984-23-0456、e-mail:k_kikaku@city.kobayashi.lg.jp)に照会してください。

目次

統計グラフ

統計表

1. 位置・土地・気象

位置	1
面積と標高	1
市の木等	1
ばく布	1
河川	1
山岳	2
気象	2

2. 人口

人口・世帯の推移	3
自然動態人口	4
社会動態人口	4
外国人国籍別人口	4
年齢別人口(3区分)	4
年齢(5歳階級)、男女別高齢単身者数	4
年齢別(男女別)人口	5
昼間人口	5
行政区別人口	6
産業(大分類)、男女別15歳以上就業者数 / 産業(大分類)、年齢別15歳以上就業者数	7

3. 議会

歴代議長	8
歴代副議長	8
議会実績(その1)	8
議会実績(その2)	8
市議会議員名簿	9

4. 行政

歴代市長	10
歴代助役	10
歴代収入役	10
歴代副市長	10
歴代須木区長	10
市役所機構及び職員数	11
選挙人名簿登録人員	12
農業委員会委員選挙人名簿登録人員数	12
公職選挙投票状況	12

5. 財政

一般会計予算(当初予算)	13
特別会計・企業会計(当初予算)	13
一般会計決算	14
特別会計決算	14
水道事業会計決算(企業会計)	14

病院事業会計決算(企業会計)	14
年度末未償還市債額	14
未償還市債の内訳(一般会計)	15
年度別起債額	15
市税収納状況(平成20年度)	15
県税収納状況(平成20年度)	15
その他の収入(平成20年度)	16
課税された固定資産課税標準額	16
課税された土地	16
課税された償却資産	16
課税された家屋	17
公有財産(土地及び建物)	17
公有財産(その他)	18

6. 市民所得

市内総生産	19
市民所得	20

7. 農林業

経営耕地のある農家数と経営耕地面積 (総農家)	21
耕作放棄地のある農家数と耕作放棄地 面積(総農家)	21
専業別農家数(販売農家)	21
年齢別世帯員数(販売農家)	21
経営耕地面積規模別農家数(販売農家)	21
経営耕地の状況(農業経営体)	21
農産物販売金額規模別農家数 (販売農家)	22
農業用機械利用台数(販売農家)	22
保有山林面積規模別経営体数 (林業経営体)	22
畜産生産状況	22
酪農	23
市営食肉センター利用状況	23
普通作物生産状況	23
工芸、園芸作物生産状況	24
林産物生産状況	24
公私有林野面積	24
公私有林野伐採面積と材積 及び造林面積	24
農業委員会処理事業量	25
農業経営基盤強化促進事業	25
農業共済金支払状況	25
農業共済引受状況	25

8. 商工業	
卸売・小売業別の事業所数、従業者数、	
年間商品販売額	26
産業別事業所数、従業者数、年間商品販売額等	26
〃 (つづき)	27
事業所数、従業者数、製造品出荷額等	
(従業者4人以上)	28
産業(中分類)別事業所数、従業者数、給与額等	28
年次別事業所数・従業者数	28
経営組織別事業所数	28
産業別事業所数、従業者数(全事業所)	29
中小企業融資預託利用状況	29
観光地別観光客数	29
9. 民生労働	
民生委員	30
母子生活支援施設	30
募金の状況	30
身体障害者手帳交付状況	30
生活保護状況	30
主な社会福祉施設	31
保育所数・保育士数・入所児童数	31
国民年金支給状況	31
一般職業紹介状況(パートを含む)	32
新規学卒者の取扱状況	32
失業給付金支給状況	32
労働組合組織状況	32
10. 保健・衛生・環境	
国民健康保険加入状況	33
国民健康保険給付状況	33
国民健康保険税収納状況	33
介護保険被保険者数	33
介護保険要介護(要支援)者数	33
在宅介護(予防)及び施設介護サービス	
利用者数	34
介護保険料(第1号被保険者分)収納状況	34
介護保険給付利用状況	34
小林保健所職員数	34
医療品等販売業者数	34
医療施設数	34
環境衛生関係施設数	34
医療保健関係者数	35
死因別死亡者数	35
感染症発生状況	35
市立病院職員数	35
市立病院建物病床数	35
市立病院利用状況	36
1歳6ヶ月児健康診査実施状況	36
予防接種実施状況	36

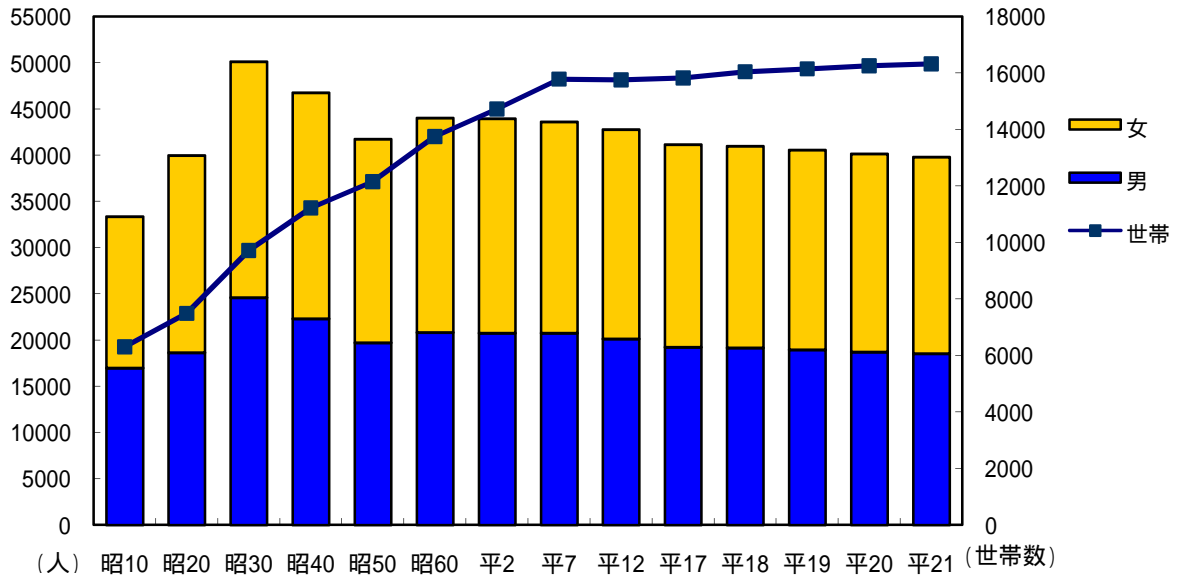
市営墓地数	36
ごみ処理状況	37
葬祭センター利用状況	37
11. 教育・文化	
幼稚園数・園児数・教職員数	38
小学校数・児童数・教職員数	38
小学校学年別児童数	38
中学校数・生徒数・教職員数	38
中学校学年別生徒数	38
中学校進路別卒業者数	39
学校別施設一覧	39
特別支援学校の状況	39
高等学校数・生徒数・教職員数	40
高等学校進路別卒業者数	40
各種学校数・生徒数・教職員数	40
図書館蔵書数	40
年間貸出利用状況	41
貸出文庫利用状況	41
公民館設置状況	41
公民館利用状況	41
公民館各種講座	42
勤労青少年ホーム年間利用状況	42
勤労青少年ホーム教養講座	42
文化会館利用状況	43
放送局	43
テレビ普及状況	44
文化財一覧	44
12. 水道・電気	
上水道概要	45
上水道給水状況	45
上水道総配揚水管(延長)	45
上水道利用状況	46
簡易水道概要	46
簡易水道給水状況	46
簡易水道送配水管(延長)	46
飲料水供給施設	46
飲料水給水状況	47
飲料水送配水管(延長)	47
水道施設の状況(須木地区)	47
電気設備	47
電灯契約口数及び使用電力量	47
契約数及び使用電力量	48
13. 建設・住宅・下水	
都市計画法適用区域	49
都市計画用途地域	49
都市計画準防火地域	49
都市公園	49

国道・県道	50
市道	50
橋梁	50
市営住宅・教職員住宅	50
居住世帯の有無別住宅数	50
住宅の種類・構造、建築の時期	51
住宅の所有の関係	51
下水道等整備状況	51
14. 運輸・通信	
宮崎自動車道小林I・C年度別1日平均	
交通量	52
宮崎交通バス運行状況及び乗客数	52
コミュニティバス運行状況及び乗客数	52
JR乗客状況	52
自動車台数調べ（その1）	53
自動車台数調べ（その2）	53
郵便施設	53
電話施設数状況	53
公衆電話施設状況	53
15. 公安・消防	
裁判所	54
民事事件	54
刑事事件	54
検察庁	54
事件調査数	54
法務局	54
各種登記事件	55
警察署	55
刑法犯発生検挙状況	55
特別法犯発生件数	55
青少年犯罪検挙状況	55
交通事故	56
警察取締に関する営業者数	56
風俗営業者数	56
消防本部職員数	56
西諸広域行政事務組合中央消防署機構	57
原因別火災発生件数	57
火災件数及び焼失面積	57
火災損害調	58
救急出動件数	58
消防水利	58
消防施設及び機械器具	58
消防団員数	58
16. 金融	
市内金融機関の状況	59

17. 年表	
小林市年表	60～68

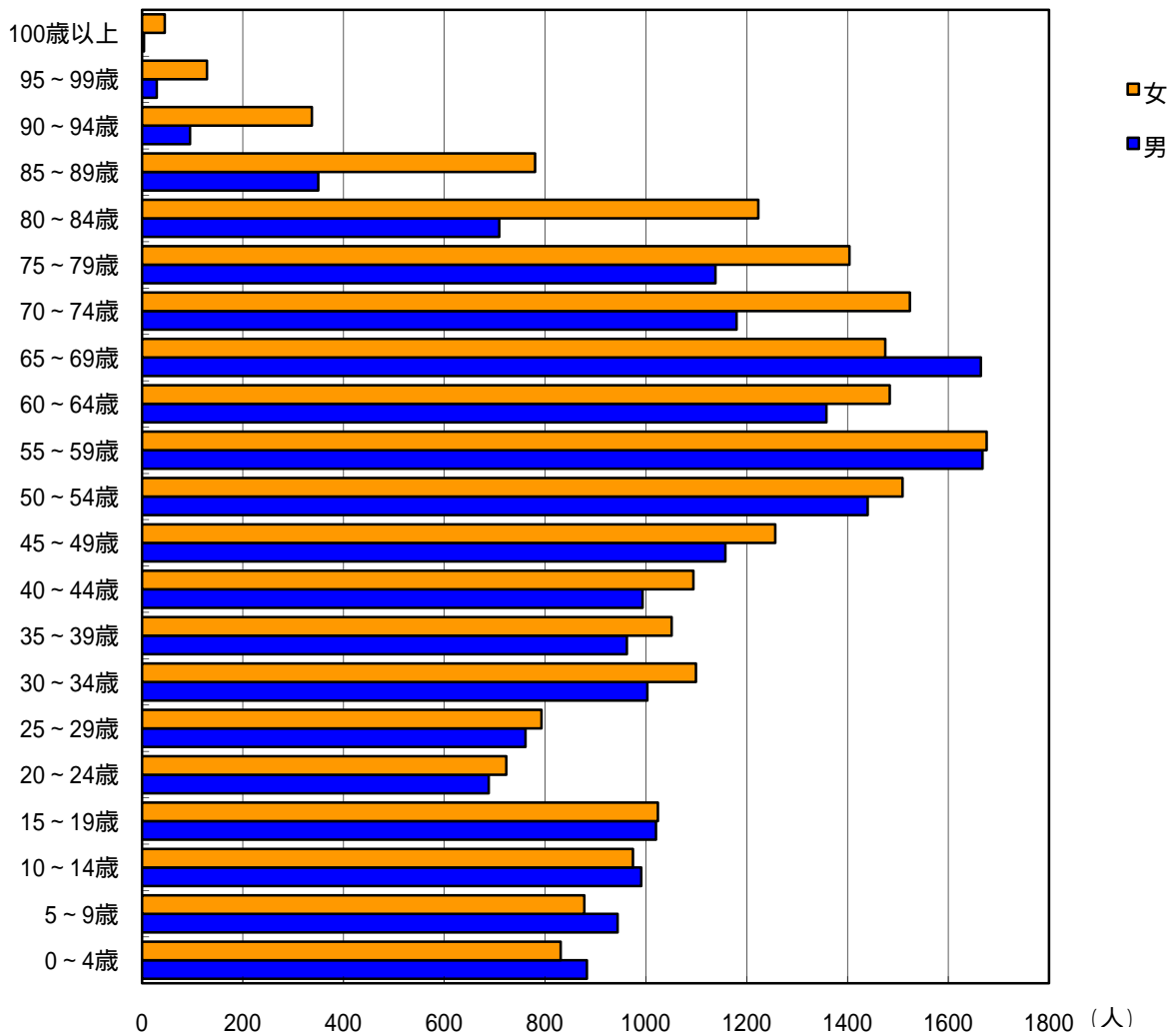
統計グラフ

人口・世帯の推移

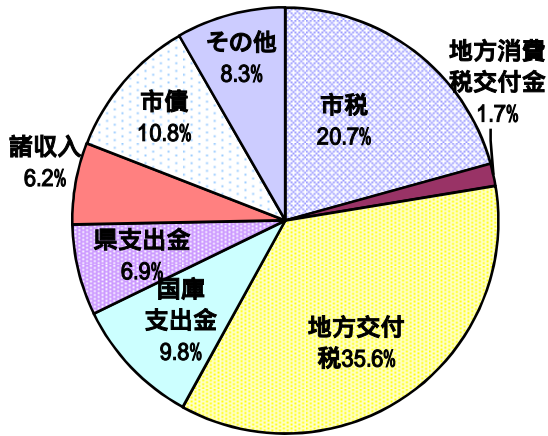


P3 表 人口・世帯の推移

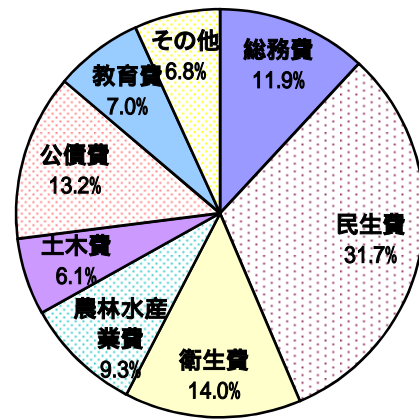
年齢別人口



平成21年度一般会計当初予算(歳入)

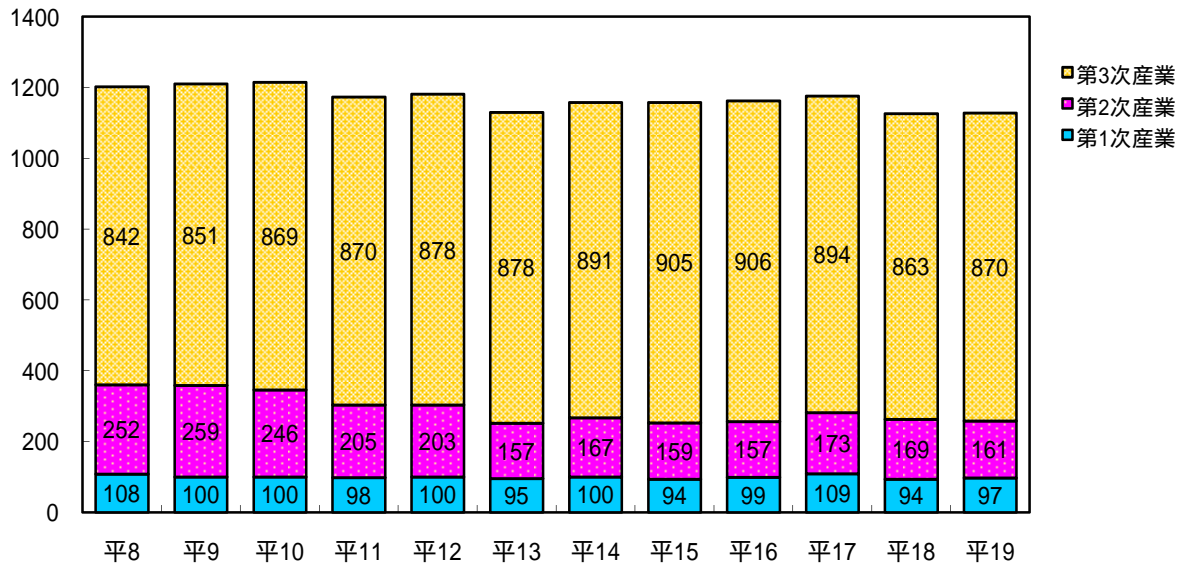


平成21年度一般会計当初予算(歳出)



P13 表 一般会計予算(当初予算)

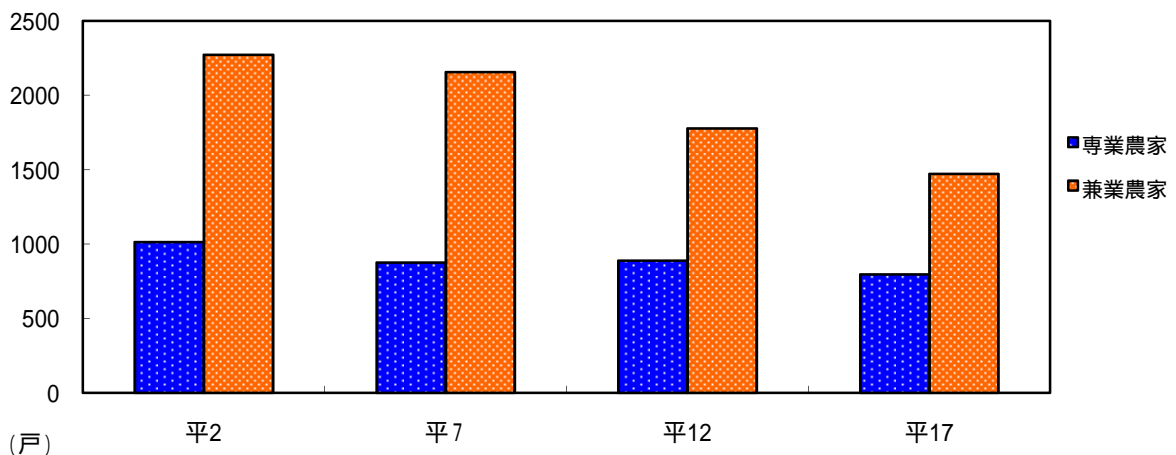
市内総生産の推移



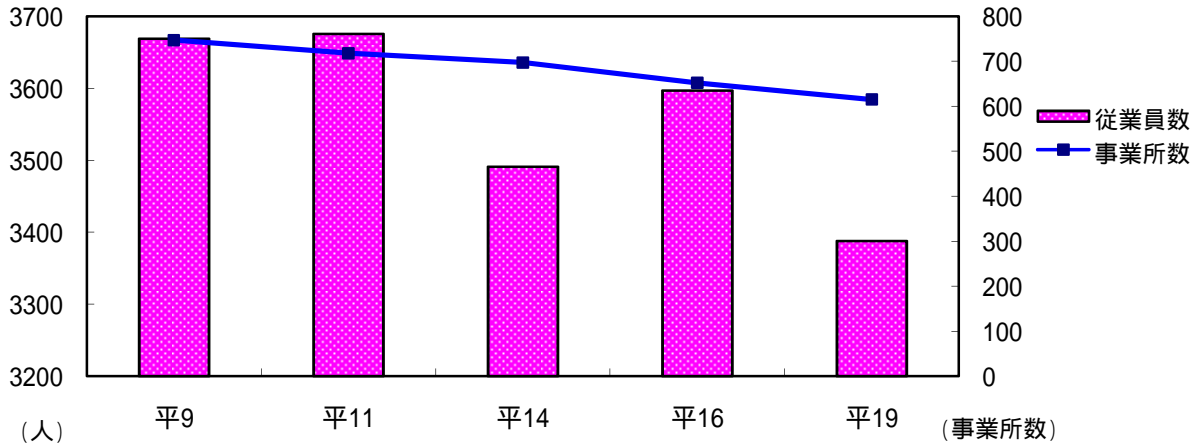
P19 表 市内総生産

資料: 県統計調査課

専兼業別農家数(販売農家)の推移



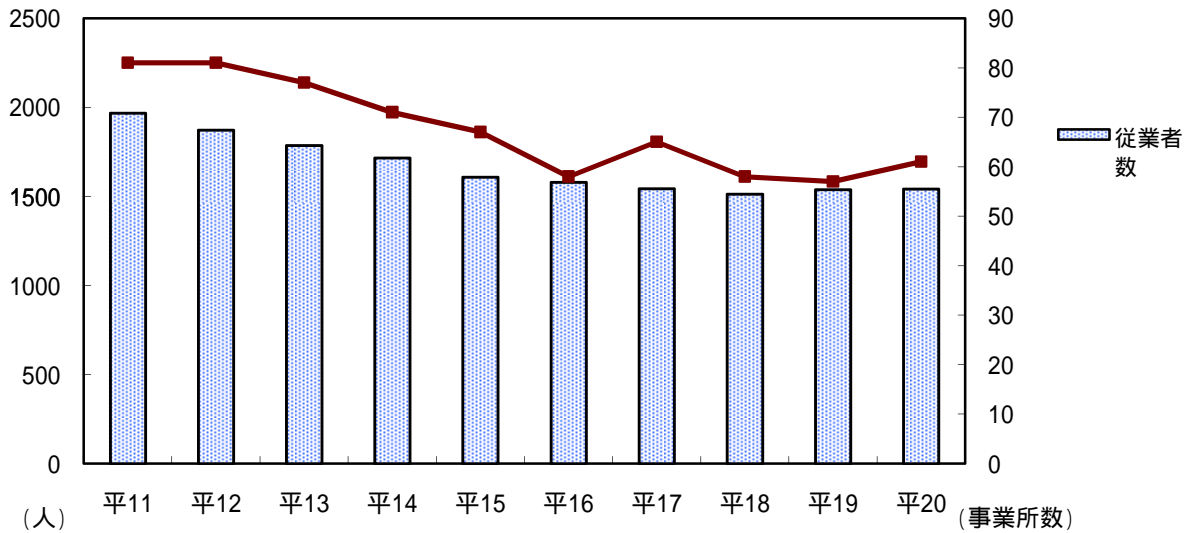
卸売・小売業別の事業所数、従業者数の推移



P26 表 卸売・小売業別の事業所数、従業者数、年間商品販売額

資料：商業統計調査

事業所数、従業者数の推移

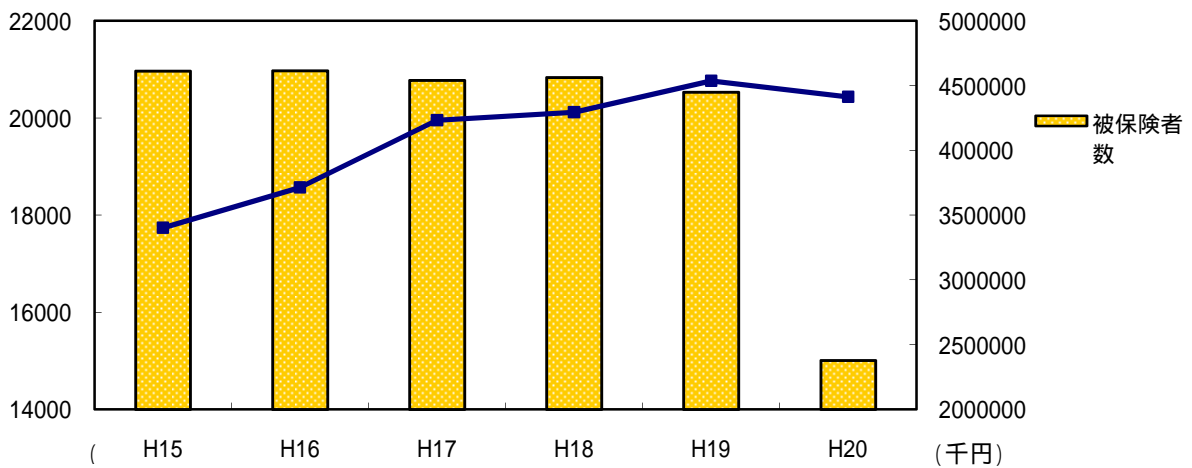


P28 表 事業所数、従業者数、製造品出荷額等(従業者4人以上)

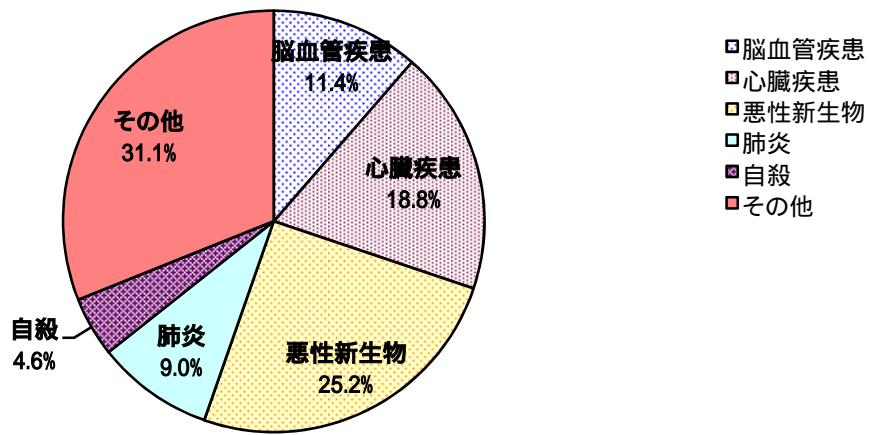
資料：工業統計調査

平成20年については、工業統計調査結果速報値

国民健康保険加入状況と給付総額の推移



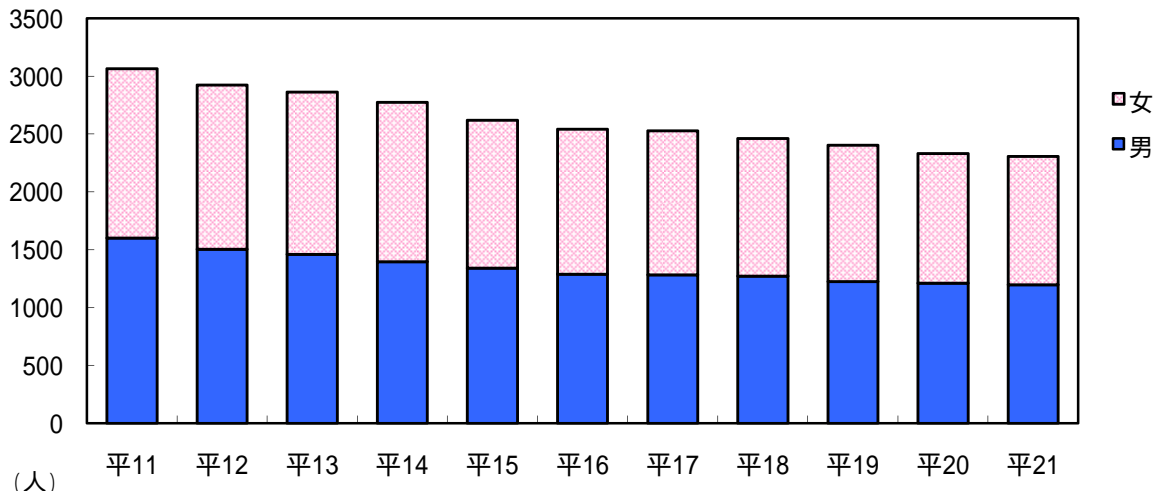
死因別死亡者数の割合(平成20年度)



P35 表 死因別死亡者数

資料:小林保健所

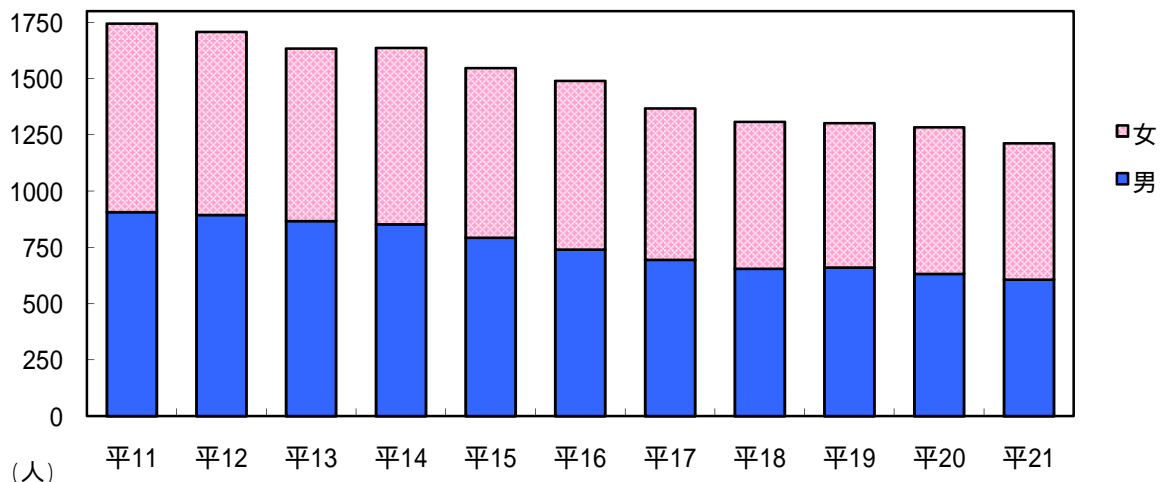
小学校児童数の推移



P38 表 小学校数・児童数・教職員数

資料:学校基本調査

中学校生徒数の推移



P38 表 中学校数・生徒数・教職員数

資料:学校基本調査

統計表

1.位置・土地・気象

位置

資料:総合政策課

方位	地点	東経	北緯
市役所	細野 300 番地	130度58分30秒	31度59分35秒
須木庁舎	須木中原 1757 番地	131度4分29秒	32度4分27秒
極東	須木中原	131度15分	-
極西	霧島山・韓国岳	130度52分	-
極北	須木鳥田町	-	32度10分
極南	霧島山・高千穂峰	-	31度53分

面積と標高

資料:総合政策課

面積*)	広域		標高
	東西	南北	
474.23km ²	約30.5km	約32.0km	203.38m

*) 一部境界未定 標高は市役所所在地

市の木等

資料:総合政策課

種類	市の木	市の花	市の花木	市の鳥	市の昆虫
名称	モミ	コスモス	桜	あおばと	蛭

平成19年2月22日制定

ばく布

資料:総合政策課

名称	所在地	高さ(m)	巾(m)
櫓の轟	東 方	7.5	3.6
赤松の轟	南 西 方	14.5	2.4
永ふたきの轟	北 西 方	9.1	2.4
須木の滝	須木下田	15.2	18.0

第125回「宮崎県統計年鑑」

河川

資料:総合政策課

水系名	幹支川の別	河川名	流域面積(km ²)	流路延長(km)
大淀川	1支	本庄川	505.5	72.2
"	"	浦之名川	68.3	36.6
"	"	岩瀬川	368.9	63.5
"	2支	綾北川	212.8	59.2
"	"	袋谷川	13.2	3.0
"	"	九瀬川	10.8	4.5
"	"	辻の堂川	69.8	13.0
"	"	谷之木川	39.7	12.0
"	"	石氷川	85.3	14.9
"	3支	巢ノ浦川	27.2	5.0

第125回「宮崎県統計年鑑」

山岳

資料:総合政策課

名 称	所在地	高 さ (m)
韓国岳	小林市・えびの市・鹿児島県霧島市	1,700
獅子戸岳	小林市・鹿児島県霧島市	1,429
新燃岳	小林市・鹿児島県霧島市	1,421
御鉢	小林市・高原町・都城市・鹿児島県霧島市	1,420
大幡山	小林市	1,352
中岳	小林市・鹿児島県霧島市	1,350
夷守岳	小林市	1,344
大森岳	小林市 (須木)	1,109
東俣山	小林市 (須木)	951
七熊山	小林市 (須木)	929
西俣岳	小林市 (須木)	917

第125回「宮崎県統計年鑑」

平成13年度須木村村勢要覧資料編

気象

資料:気象庁

区 分	平均気温()	最高気温()	最低気温()	降水量(mm)	最大日降水量(mm)	日照時間
平成21年	16.4	34.5	-2.5	1,822.0	147.0	2,068.8
1月	5.7	18.9	-2.5	69.0	21.5	144.6
2月	9.9	23.0	-0.3	217.5	53.0	148.6
3月	10.4	25.5	-0.2	229.0	63.5	154.7
4月	14.9	27.2	2.8	134.5	47.5	221.7
5月	19.3	32.3	9.0	86.0	40.5	229.6
6月	22.4	31.1	11.4	262.5	132.5	134.6
7月	25.6	34.5	17.2	297.5	147.0	150.0
8月	26.5	34.4	18.9	80.5	28.0	199.5
9月	23.8	34.2	14.3	104.0	37.0	212.2
10月	17.9	28.3	9.4	121.5	55.0	170.1
11月	13.1	24.8	4.0	166.0	63.0	123.8
12月	7.8	19.0	-2.3	54.0	24.0	179.4

気象庁ホームページより (<http://www.jma.go.jp/>)

2.人口

人口・世帯の推移

資料：総合政策課

年次	世帯数	人口			人口密度 (人/km ²)
		総数	男	女	
昭和10年	6,303	33,368	16,996	16,372	70.4
(小林)	5,757	29,834	15,123	14,711	129.3
(須木)	546	3,534	1,873	1,661	14.5
昭和20年	7,488	39,972	18,639	21,333	84.3
(小林)	6,578	35,882	16,678	19,204	155.4
(須木)	910	4,090	1,961	2,129	16.8
昭和30年	9,712	50,135	24,603	25,532	105.7
(小林)	8,543	44,314	21,585	22,729	192.0
(須木)	1,169	5,821	3,018	2,803	23.9
昭和40年	11,219	46,745	22,311	24,434	98.6
(小林)	10,066	41,922	19,896	22,026	181.6
(須木)	1,153	4,823	2,415	2,408	19.8
昭和50年	12,154	41,731	19,705	22,026	88.0
(小林)	11,206	38,325	18,054	20,271	166.0
(須木)	948	3,406	1,651	1,755	14.0
昭和60年	13,751	44,031	20,817	23,214	92.8
(小林)	12,796	40,976	19,339	21,637	177.5
(須木)	955	3,055	1,478	1,577	12.5
平成2年	14,720	43,954	20,757	23,197	92.7
(小林)	13,776	41,048	19,389	21,659	177.8
(須木)	944	2,906	1,368	1,538	11.9
平成7年	15,781	43,626	20,751	22,875	92.0
(小林)	14,807	40,840	19,392	21,448	177.0
(須木)	974	2,786	1,359	1,427	11.4
平成12年	15,754	42,777	20,138	22,639	90.2
(小林)	14,857	40,346	19,002	21,344	174.8
(須木)	897	2,431	1,136	1,295	10.0
平成17年	15,819	41,150	19,243	21,907	86.8
(小林)	14,942	38,923	18,197	20,726	168.7
(須木)	877	2,227	1,046	1,181	9.1
平成18年	16,041	40,965	19,157	21,808	86.4
平成19年	16,145	40,576	18,960	21,616	85.6
平成20年	16,249	40,156	18,718	21,438	84.7
平成21年	16,321	39,803	18,540	21,263	83.9

10月1日現在（国勢調査人口。ただし、平成18～21年は現住人口）

小林地区面積...230.76Km²、須木地区面積...243.47km²（両地区一部境界未定のため推定値）

現住人口...国勢調査人口から、住民基本台帳の移動(転出・入、出生、死亡など)分人口を増減して算出した人口

自然動態人口

資料：総合政策課・市民課

年次	出生			死亡			自然増減	死産	婚姻	離婚
	総数	男	女	総数	男	女				
平成17年	352	175	177	454	243	211	102	11	216	118
平成18年	381	186	195	435	230	205	54	7	234	102
平成19年	348	186	162	454	238	216	106	7	215	120
平成20年	351	172	179	454	239	215	103	5	186	109
平成21年	326	180	146	462	251	211	136	9	220	94

社会動態人口

資料：総合政策課

年次	転入			転出			社会増減
	総数	県内	県外	総数	県内	県外	
平成17年	1,939	936	1,003	1,970	944	1,026	31
平成18年	1,779	935	844	1,949	988	961	170
平成19年	1,555	816	739	1,869	935	934	314
平成20年	1,579	832	747	1,811	862	949	232
平成21年	1,545	773	772	1,828	958	870	283

県内転入・県内転出数には、職権による記載削除を含む。

外国人国籍別人口

資料：市民課

年次	総数	韓国・北朝鮮	中国	アメリカ	イタリア	イギリス	フィリピン	その他
平成17年	181	9	88	2	1	2	45	34
平成18年	159	9	87	2	1	1	42	17
平成19年	150	10	76	4	1	1	46	12
平成20年	160	16	89	3	1	2	38	11
平成21年	162	16	86	4	1	1	40	14

各年12月31日現在

年齢別人口 (3区分)

資料：県統計調査課

年次	総人口	年少人口(0～14歳)		生産年齢人口(15～64歳)		老年人口(65歳～)	
		総数	構成比	総数	構成比	総数	構成比
平成17年	41,150	5,964	14.5%	24,250	58.9%	10,936	26.6%
平成18年	40,965	5,890	14.4%	23,914	58.4%	11,192	27.3%
平成19年	40,576	5,784	14.3%	23,461	57.8%	11,366	28.0%
平成20年	40,156	5,665	14.1%	23,100	57.5%	11,430	28.5%
平成21年	39,803	5,501	13.8%	22,761	57.2%	11,587	29.1%

各年10月1日現在

年齢別人口の推計にあたっては、国勢調査人口(平成17年10月1日現在)をもとに、住民基本台帳による増減数を各歳別に加減して推計しているため、一部の年齢にマイナスを生じることがある。

年齢(5歳階級)、男女別高齢単身者数

資料：総合政策課

区分	総数	65～69歳	70～74歳	75～79歳	80～84歳	85歳以上	(別掲)60歳以上
総数	1,947	340	476	491	391	249	2,220
男	406	84	110	101	68	43	489
女	1,541	256	366	390	323	206	1,731

平成17年国勢調査

年齢別(男女別)人口

資料:県統計調査課

年齢別	総数	男	女
総数	39,803	18,540	21,263
0～4歳	1,714	883	831
5～9歳	1,822	944	878
10～14歳	1,965	991	974
15～19歳	2,044	1,020	1,024
20～24歳	1,411	688	723
25～29歳	1,554	761	793
30～34歳	2,102	1,003	1,099
35～39歳	2,013	962	1,051
40～44歳	2,087	993	1,094
45～49歳	2,415	1,158	1,257
50～54歳	2,949	1,440	1,509
55～59歳	3,344	1,668	1,676
60～64歳	2,842	1,358	1,484
65～69歳	2,640	1,165	1,475
70～74歳	2,704	1,180	1,524
75～79歳	2,542	1,138	1,404
80～84歳	1,932	709	1,223
85～89歳	1,130	350	780
90～94歳	432	95	337
95～99歳	158	29	129
100歳以上	49	4	45
不詳	46	1	47

平成21年10月1日現在、現住人口

年齢別人口の推計にあたっては、国勢調査人口(平成17年10月1日現在)をもとに、住民基本台帳人口による増減数を各歳別に加減して推計しているため、一部の年齢にマイナスを生じることがある。

昼間人口

資料:総合政策課

区分	小林地区						須木地区					
	常住人口	流出人口		流入人口		昼間人口	常住人口	流出人口		流入人口		昼間人口
		県内他市町村で従業・通学	他県で従業・通学	県内他市町村に常住	他県に常住			県内他市町村で従業・通学	他県に常住	県内他市町村に常住	他県に常住	
総数	38,923	3,884	124	4,428	121	39,464	2,227	368	6	181	5	2,039
15歳未満	5,674	16	-	11	-	5,669	290	-	-	3	-	293
15～19歳	2,141	348	9	829	8	2,621	97	69	-	7	-	35
20～29歳	3,442	773	14	812	17	3,484	160	72	-	36	-	124
30～39歳	3,950	834	25	733	21	3,845	151	56	-	53	1	149
40～49歳	4,970	918	36	986	30	5,032	270	69	-	42	1	244
50～59歳	6,144	808	29	873	39	6,219	349	71	5	37	3	313
60～69歳	4,975	162	11	161	4	4,967	313	28	1	2	-	286
70～79歳	4,905	23	-	21	2	4,905	352	3	-	1	-	350
80歳以上	2,722	2	-	2	-	2,722	245	-	-	-	-	245

平成17年国勢調査

行政区別人口

資料:総合政策課

区名	総数	男	女	世帯	区名	総数	男	女	世帯
西町1区	748	338	410	357	真方2区	950	439	511	430
西町2区	851	405	446	391	真方3区	823	377	446	346
西町3区	656	319	337	315	南真方区	475	197	278	242
新生町区	109	47	62	53	南真方東区	1,438	690	748	589
後川内区	1,396	642	754	574	南真方西区	344	150	194	161
南島田区	453	202	251	199	坂元区	975	444	531	409
通り町区	333	149	184	160	南西1の東区	1,915	904	1,011	774
緑町区	161	61	100	86	南西1の西区	613	299	314	255
本町区	310	145	165	161	南西2区	643	311	332	269
仲町区	558	253	305	304	南西3区	555	274	281	186
永田町区	747	343	404	361	南西4区	696	345	351	293
上町区	1,724	820	904	925	種子田区	554	277	277	251
上町北区	919	435	484	422	北西1区	716	345	371	277
上町東区	643	293	350	294	北西2区	1,250	606	644	488
上町西区	513	222	291	230	北西3区	1,373	673	700	566
上町中区	445	212	233	212	麓区	237	115	122	102
細野1区	2,939	1,320	1,619	1,318	永田区	524	226	298	250
細野2区	1,561	756	805	651	原区	288	142	146	125
細野3区	942	448	494	414	中河間区	130	59	71	54
南堤区	1,688	784	904	676	夏木区	107	47	60	53
北堤区	3,052	1,499	1,553	1,252	堂屋敷区	28	14	14	13
西堤区	1,007	482	525	411	下九瀬区	101	46	55	49
水流迫区	915	428	487	399	上九瀬区	121	60	61	57
東方1区	1,125	529	596	449	奈佐木区	347	180	167	132
東方2区	1,071	503	568	432	内山区	219	102	117	103
東方3区	3	2	1	2	田代八重区	2	1	1	1
真方1区	922	432	490	424	総計	41,215	19,392	21,823	17,947

平成21年10月1日現在、住民基本台帳人口

産業(大分類)、男女別15歳以上就業者数 / 産業(大分類)、年齢別15歳以上就業者数

資料:総合政策課

産業別	総数			小林地区			須木地区			総数			小林地区			須木地区		
	総数	男	女	総数	男	女	総数	男	女	総数	15~64歳	65歳以上	総数	15~64歳	65歳以上	総数	15~64歳	65歳以上
平成12年 総数	21,155	11,366	9,789	19,911	10,686	9,225	1,244	680	564	21,155	18,379	2,776	19,911	17,381	2,530	1,244	998	246
平成17年 総数	20,586	10,970	9,616	19,426	10,340	9,086	1,160	630	530	20,586	17,558	3,028	19,426	16,655	2,771	1,160	903	257
第1次産業	4,294	2,431	1,863	3,850	2,180	1,670	444	251	193	4,294	2,361	1,933	3,850	2,123	1,727	444	238	206
農業	4,125	2,284	1,841	3,743	2,088	1,655	382	196	186	4,125	2,213	1,912	3,743	2,031	1,712	382	182	200
林業	168	146	22	106	91	15	62	55	7	168	147	21	106	91	15	62	56	6
漁業	1	1	-	1	1	-	-	-	-	1	1	-	1	1	-	-	-	-
第2次産業	3,993	2,623	1,370	3,777	2,477	1,300	216	146	70	3,993	3,770	223	3,777	3,574	203	216	196	20
鉱業	3	3	-	3	3	-	-	-	-	3	3	-	3	3	-	-	-	-
建設業	1,925	1,688	237	1,806	1,582	224	119	106	13	1,925	1,798	127	1,806	1,693	113	119	105	14
製造業	2,065	932	1,133	1,968	892	1,076	97	40	57	2,065	1,969	96	1,968	1,878	90	97	91	6
第3次産業	12,084	5,785	6,299	11,584	5,552	6,032	500	233	267	12,084	11,249	835	11,584	10,780	804	500	469	31
電気・ガス・熱供給・水道業	27	22	5	27	22	5	-	-	-	27	26	1	27	26	1	-	-	-
情報通信業	54	37	17	50	35	15	4	2	2	54	52	2	50	48	2	4	4	-
運輸業	503	450	53	490	437	53	13	13	-	503	486	17	490	473	17	13	13	-
卸売・小売業	3,278	1,588	1,690	3,162	1,526	1,636	116	62	54	3,278	2,970	308	3,162	2,868	294	116	102	14
金融・保険業	283	131	152	276	129	147	7	2	5	283	274	9	276	267	9	7	7	-
不動産業	82	51	31	81	51	30	1	-	1	82	68	14	81	67	14	1	1	-
飲食店・宿泊業	816	284	532	787	275	512	29	9	20	816	755	61	787	727	60	29	28	1
医療・福祉	2,393	481	1,912	2,282	470	1,812	111	11	100	2,393	2,302	91	2,282	2,193	89	111	109	2
教育・学習支援業	778	367	411	750	353	397	28	14	14	778	744	34	750	716	34	28	28	-
複合サービス業	500	300	200	457	267	190	43	33	10	500	486	14	457	446	11	43	40	3
サービス業(他に分類されないもの)	2,276	1,256	1,020	2,201	1,212	989	75	44	31	2,276	2,017	259	2,201	1,950	251	75	67	8
公務(他に分類されないもの)	1,094	818	276	1,021	775	246	73	43	30	1,094	1,069	25	1,021	999	22	73	70	3
分類不能の産業	215	131	84	215	131	84	-	-	-	215	178	37	215	178	37	-	-	-

平成12・17年国勢調査

3.議会

歴代議長

資料：議会事務局

歴代	氏名	就任	退任
初代	下津佐 善治	平18.4.11	平19.3.30
2代	中屋敷 慶次	平19.5.15	平21.4.30
3代	深草 哲郎	平21.4.30	在任中

平成21年12月31日現在

歴代副議長

資料：議会事務局

歴代	氏名	就任	退任
初代	横山 章司	平18.4.11	平19.3.30
2代	小畠 利春	平19.5.15	平21.4.30
3代	大浦 竹光	平21.4.30	在任中

平成21年12月31日現在

議会実績（その1）

資料：議会事務局

区分	回数	会期日数(日)	本会議(日)	委員会(日)
定例会	4	88	28	18
臨時会	4	5	5	1

平成21年1月～12月末

議会実績（その2）

資料：議会事務局

区分		市長提出	議員提出	請願陳情
件	数	345	12	14
議 決 内 容	可 決	309	12	-
	否 決	-	-	-
	承 認	5	-	-
	同 意	10	-	-
	認 定	14	-	-
	不 認 定	-	-	-
	採 択	-	-	11
	不 採 択	-	-	2
	継 続 審 議	-	-	1
	審 議 未 了	-	-	-
	取 り 下 げ	2	-	-
	そ の 他	5	-	-

平成21年1月～12月末

市議会議員名簿

資料:議会事務局

議席番号	氏名	党派	所属委員会
1	山口弘哲	無所属	○教育厚生
2	牟田昭三	無所属	総務環境
3	高野良文	無所属	総務環境
4	窪菌辰也	無所属	○経済建設
5	時任隆一	共産党	教育厚生
6	岩穴口辰也	無所属	教育厚生
7	大山敬子	無所属	教育厚生
8	海老原幹朗	無所属	○総務環境
9	久保田恭弘	無所属	経済建設
10	蔵本茂弘	無所属	総務環境・議会運営
11	溝口誠二	無所属	経済建設・議会運営
12	岡園讀字	無所属	経済建設・○議会運営
13	首藤美也子	無所属	総務環境・議会運営
14	小畠利春	自由民主党	教育厚生・議会運営
15	大浦竹光	無所属	総務環境
16	小川利廣	無所属	教育厚生
17	西道紀一	無所属	経済建設・議会運営
18	小野信雄	公明党	経済建設・議会運営
19	中屋敷慶次	無所属	教育厚生
20	深草哲郎	無所属	総務環境
21	原勝	無所属	教育厚生
22	赤下健次	公明党	総務環境
23	久保茂俊	無所属	経済建設
24	松元朝則	無所属	経済建設

平成21年12月31日現在

注: ...委員長、...副委員長

4.行政

歴代市長

資料:職員課

歴代	氏名	就任	退任
初代	堀 泰一郎	平18.4.23	在任中

平成21年12月31日現在

歴代助役

資料:職員課

歴代	氏名	就任	退任
初代	末元 三夫	平18.5.10	平19.4.1から副市長へ

平成21年12月31日現在

歴代収入役

資料:職員課

歴代	氏名	就任	退任
初代	肥後 正弘	平18.5.10	平19.3.31

平成21年12月31日現在

歴代副市長

資料:職員課

歴代	氏名	就任	退任
初代	末元 三夫	平19.4.1	在任中
〃	肥後 正弘	平19.4.1	平21.9.30

平成21年12月31日現在

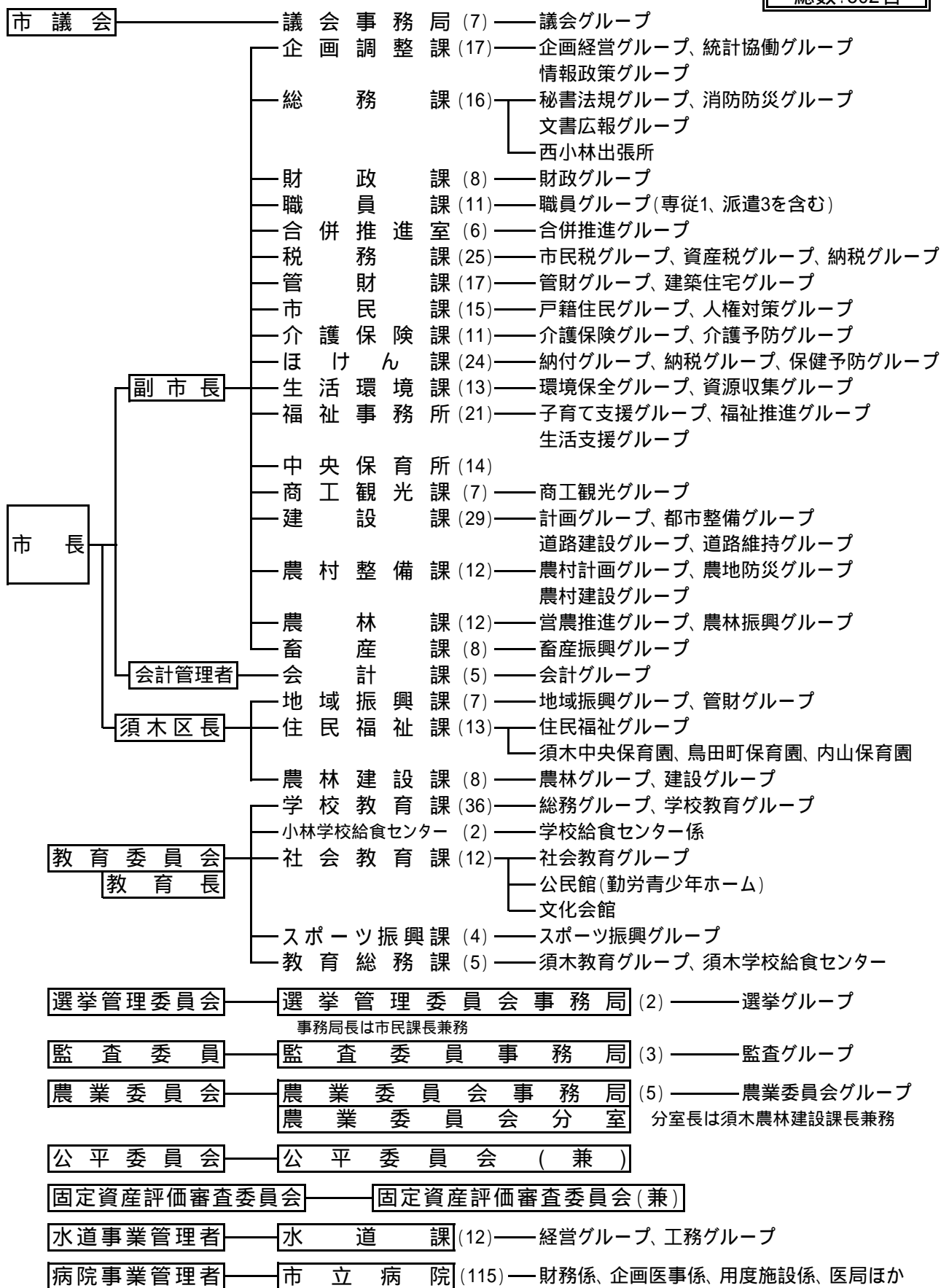
歴代須木区長

資料:職員課

歴代	氏名	就任	退任
初代	加藤 建夫	平18.5.1	平成20.4.30
2代	上床 洋昭	平20.5.1	在任中

平成21年12月31日現在

総数:502名



平成21年4月1日現在

選挙人名簿登録人員

資料:選挙管理委員会

調整期日	総数	男	女
平成19年9月1日	33,980	15,673	18,307
平成20年9月1日	33,783	15,576	18,207
平成21年9月1日	33,648	15,545	18,103

農業委員会委員選挙人名簿登録人員数

資料:選挙管理委員会

調整期日	総数	男	女
平成19年3月31日	3,375	1,723	1,652
平成20年3月31日	2,541	1,303	1,238
平成21年3月31日	5,199	3,271	1,928

公職選挙投票状況

資料:選挙管理委員会

選挙名	執行年月日	当日有権者			投票者			棄権者		
		総数	男	女	総数	男	女	総数	男	女
小林市長	平18.4.23	無投票	-	-	-	-	-	-	-	-
県知事	平19.1.21	33,746	15,551	18,195	21,851	10,119	11,732	11,895	5,432	6,463
市農業委員 会	平19.3.4	無投票	-	-	-	-	-	-	-	-
県議会議員	平19.4.8	33,427	15,374	18,053	19,217	8,918	10,299	14,210	6,456	7,754
市議会議員	平19.4.22	33,388	15,347	18,041	23,414	10,628	12,786	9,974	4,719	5,255
参議院議員(比)	平19.7.29	34,123	15,748	18,375	20,205	9,520	10,685	13,918	6,228	7,690
参議院議員(県)	平19.7.29	34,123	15,748	18,375	20,209	9,521	10,688	13,914	6,227	7,687
衆議院議員(比)	平21.8.30	33,614	15,497	18,117	22,818	10,717	12,101	10,796	4,780	6,016
衆議院議員(県)	平21.8.30	33,614	15,497	18,117	22,818	10,717	12,101	10,796	4,780	6,016

選挙名	執行年月日	投票率(%)			投票総数	有効投票	無効投票	持ち帰り・その他
		総数	男	女				
小林市長	平18.4.23	無投票	-	-	-	-	-	-
県知事	平19.1.21	64.75	65.07	64.48	21,850	21,738	112	1
市農業委員 会	平19.3.4	無投票	-	-	-	-	-	-
県議会議員	平19.4.8	57.49	58.01	57.05	19,215	18,968	247	2
市議会議員	平19.4.22	70.13	69.25	70.87	23,414	23,230	184	0
参議院議員(比)	平19.7.29	59.21	60.45	58.15	20,198	19,339	859	7
参議院議員(県)	平19.7.29	59.22	60.46	58.17	20,203	19,868	335	6
衆議院議員(比)	平21.8.30	67.88	69.16	66.79	22,817	22,409	408	1
衆議院議員(県)	平21.8.30	67.88	69.16	66.79	22,811	22,416	395	7

平成21年12月31日現在

5.財政

一般会計予算 (当初予算)

(単位:千円、%) 資料:総合政策課

歳入	平成21年度		歳出	平成21年度	
	予算額	構成比		予算額	構成比
市税	3,697,426	20.7	議会費	204,630	1.1
地方譲与税	269,293	1.5	総務費	2,135,093	11.9
利子割交付金	7,092	0.0	民生費	5,660,842	31.7
配当割交付金	5,227	0.0	衛生費	2,497,304	14.0
株式等譲渡所得割交付金	2,935	0.0	農林水産業費	1,653,612	9.3
地方消費税交付金	300,327	1.7	商工費	384,428	2.2
ゴルフ場利用税交付金	7,622	0.0	土木費	1,093,169	6.1
自動車取得税交付金	70,782	0.4	消防費	557,810	3.1
地方特例交付金	28,472	0.2	教育費	1,247,123	7.0
地方交付税	6,368,463	35.6	災害復旧費	39,682	0.2
交通安全対策特別交付金	6,993	0.0	公債費	2,366,778	13.2
分担金及び負担金	283,561	1.6	諸支出金	22,529	0.1
使用料及び手数料	194,702	1.1	予備費	10,000	0.1
国庫支出金	1,749,519	9.8			
県支出金	1,238,757	6.9			
財産収入	15,065	0.1			
寄附金	501	0.0			
繰入金	593,461	3.3			
繰越金	1	0.0			
諸収入	1,106,201	6.2			
市債	1,926,600	10.8			
合計	17,873,000	100.0	合計	17,873,000	100.0

21年度一般会計予算書

特別会計・企業会計 (当初予算)

(単位:千円) 資料:総合政策課

特別会計	平成21年度		企業会計	予算額
	予算額			
簡易水道事業	276,653	水道		507,960
食肉センター事業	150,854	市立病院		5,612,233
国民健康保険事業	5,795,408			
物品購入	136,000			
老人保健	5,488			
農業集落排水事業	241,780			
下水道事業	844,549			
西諸地域介護認定審査事業	28,470			
介護保険事業	3,416,417			
後期高齢者医療事業	840,728			

21年度特別会計・事業会計予算書

一般会計決算

(単位:千円) 資料:総合政策課

年 度	予算現額 総 額	決 算 額	
		収入済額	支出済額
平成20年	18,992,034	18,081,264	17,840,983

平成20年度歳入歳出決算書 端数切捨て

特別会計決算

(単位:千円) 資料:総合政策課

平成20年度		
会 計 別	歳 入	歳 出
簡 易 水 道 事 業	280,258	264,078
食 肉 セ ン タ ー 事 業	175,038	162,075
国 民 健 康 保 険 事 業	5,673,683	5,626,220
物 品 購 入	129,636	129,636
老 人 保 健	489,142	475,634
農 業 集 落 排 水 事 業	292,302	290,239
下 水 道 事 業	646,991	644,834
西 諸 地 域 介 護 認 定 審 査 事 業	43,900	39,550
介 護 保 険 事 業	3,505,872	3,366,580
後 期 高 齢 者 医 療 事 業	747,757	747,120

平成20年度歳入歳出決算書 端数切捨て

水道事業会計決算 (企業会計)

(単位:千円) 資料:総合政策課

年 度	収益的収入及び支出		資本的収入及び支出	
	収 入	支 出	収 入	支 出
平成16年	409,336	359,895	28,382	129,614
平成17年	412,942	341,997	16,315	135,815
平成18年	408,750	380,225	23,081	123,341
平成19年	406,018	316,626	24,939	135,173
平成20年	405,931	319,784	24,144	414,428

水道事業会計決算書 端数切捨て

病院事業会計決算 (企業会計)

(単位:千円) 資料:総合政策課

年 度	収益的収入及び支出		資本的収入及び支出	
	収 入	支 出	収 入	支 出
平成16年	2,409,880	2,406,712	115,112	158,099
平成17年	2,495,421	2,473,243	107,938	157,029
平成18年	1,870,765	1,982,055	199,838	255,354
平成19年	1,977,261	1,986,099	1,575,701	1,636,820
平成20年	1,926,862	1,956,922	1,153,944	1,236,469

市民病院事業会計決算書 端数切捨て

年度末未償還市債額

(単位:千円) 資料:財政課・市立病院・水道課・畜産課・建設課

年 度	総 額	会 計 別 の 内 訳						
		一般会計	病院事業	水道事業	簡易水道	下水道事業	農業集落 排水事業	食肉セン ター事業
平成20年	35,747,323	23,604,715	1,636,944	1,081,730	3,347,417	3,751,932	1,701,994	622,591

年度末現在 端数切捨て

未償還市債の内訳 (一般会計)

(単位:千円) 資料:財政課

種 別	金 額	種 別	金 額
総 額	23,604,715	衛 生 施 設	256,488
1. 普 通 債	18,275,383	ま ち づ くり	12,000
土 木	9,622,314	そ の 他	1,218,007
農 林 水 産	3,457,790	2. 災 害 復 旧 費	223,667
教 育	2,672,880	土 木	197,655
公 営 住 宅	181,792	農 林 水 産	23,742
社 会 福 祉 施 設	805,867	都 市	2,270
消 防	48,245	3. そ の 他	5,105,665

平成20年度

年度別起債額

(単位:千円) 資料:財政課

年 度	起 債 総 額	市民1人当たり起債額	1世帯当たり起債額
平成20年	1,692,119	42	104

端数切捨て 人口、世帯数は平成20年度末現在(現住人口...39,917人、世帯数...16,233世帯)

市税収納状況(平成20年度)

(単位:千円、%) 資料:税務課

税 目	調定額	収入済額	不納欠損額	未収入額	徴収率
総 額	3,937,351	3,815,868	1,531	119,952	96.9
市 民 税	1,591,177	1,545,400	32	45,745	97.1
固 定 資 産 税	1,805,720	1,741,800	1,353	62,567	96.5
軽 自 動 車 税	107,964	102,440	13	5,511	94.9
市 た ば こ 税	269,325	269,325	-	-	100.0
特別土地保有税	-	-	-	-	-
都 市 計 画 税	162,968	156,706	133	6,129	96.2
旧 法 に よ る 税	-	-	-	-	-
入 湯 税	197	197	-	-	100.0

平成20年度市税調定収納状況 注:千円未満切捨てのため総額とは一致しない。

県税収納状況 (平成20年度)

(単位:千円、%) 資料:税務課

税 目	調定額	収入済額	不納欠損額	収入未済額	徴収率
総 額	3,470,347	3,399,723	59	70,564	98.0
個 人 県 民 税	1,545,768	1,492,230	59	53,479	96.5
法 人 県 民 税	156,078	155,790	-	288	99.8
利 子 割 県 民 税	16,009	16,009	-	-	100.0
個 人 事 業 税	58,326	57,844	-	482	99.2
法 人 事 業 税	491,419	491,019	-	400	99.9
不 動 産 取 得 税	127,438	126,765	-	673	99.5
ゴ ル フ 場 利 用 税	19,401	19,401	-	-	100.0
自 動 車 税	975,291	968,165	-	7,126	99.3
狩 猟 税	6,931	6,931	-	-	100.0
産 業 廃 棄 物 税	73,686	65,569	-	8,116	89.0

小林県税事務所管内の状況 (資料:税務統計書 49)

注:千円未満切捨てのため総額は一致しない

その他の収入 (平成20年度)

(単位:千円、%) 資料:税務課

区 分	調 定 額	収 入 済 額	収 入 歩 合
延 滞 金	8,264,321	8,264,321	100.0
不 申 告 加 算 金	299,600	299,600	100.0
過 小 申 告 加 算 金	429,300	429,300	100.0
重 加 算 金	303,400	303,400	100.0
過 年 度 収 入	1,090,600	-	-

小林県税事務所管内の状況 (資料:税務統計書 49)
千円未満切捨て

課税された固定資産課税標準額 (単位:千円) 資料:税務課

区 分	課 税 標 準 額
総 数	120,278,780
土 地	40,010,770
家 屋	61,734,846
償 却 資 産	18,533,164

平成21年度概要調書

課税された土地

(単位:m²、千円、筆) 資料:税務課

地 目 別	地 積	課税標準額	筆 数	地 目 別	地 積	課税標準額	筆 数
総 額	122,809,995	40,010,770	113,556	山 林	55,948,947	1,618,873	25,133
田	16,698,921	1,809,313	16,711	牧 場	733,585	27,503	122
畑	30,938,881	1,184,017	23,390	原 野	4,437,098	66,026	6,225
宅 地	10,883,471	28,349,254	37,166	雑 種 地	2,980,542	6,660,332	4,495
鉱 泉 地	38	1,600	3	そ の 他	142,623	288,390	228
池 沼	45,889	5,462	83				

平成21年度概要調書

課税された償却資産

(単位:千円) 資料:税務課

種 類	課 税 標 準 額
総 額	18,533,164
構 築 物	2,799,769
機 械 及 び 装 置	3,712,011
車 両 及 び 運 搬 具	35,163
工 具 、 器 具 及 び 備 品	2,723,403
総務大臣が価格等を 決定し配分したもの	9,262,818

平成21年度概要調書

課税された家屋

(単位:棟、㎡、千円)

資料:税務課

種 別		棟 数	床 面 積	課税標準額	1㎡当たり単価
木 造	総 数	31,730	2,152,640	33,663,781	15,638
	専 用 住 宅	16,414	1,369,526	29,304,586	21,398
	共 同 住 宅 ・ 寄 宿 舎	79	19,087	618,172	32,387
	併 用 住 宅	920	62,568	795,311	12,711
	農 家 住 宅	3,113	209,389	953,979	4,556
	旅 館 ・ 料 亭 ・ ホ テ ル	112	6,178	88,778	14,370
	事 務 所 ・ 銀 行 ・ 店 舗	595	35,007	630,585	18,013
	劇 場 ・ 病 院	15	1,572	25,980	16,527
	公 衆 浴 場	6	548	16,809	30,673
	工 場 ・ 倉 庫	193	20,897	100,000	4,785
	土 蔵	2	131	312	2,382
	附 属 家	10,281	427,737	1,129,269	2,640
非 木 造	総 数	6,506	1,088,874	28,071,065	25,780
	鉄 骨 鉄 筋 コ ン ク リ ー ト 造	5	6,688	770,092	115,145
	鉄 筋 コ ン ク リ ー ト 造	232	114,229	7,626,312	66,763
	鉄 骨 造	1,684	533,765	16,961,176	31,776
	軽 量 鉄 骨 造	4,281	425,965	2,619,437	6,149
	れんが造・コンクリートブロック造	304	8,227	94,048	11,432
	そ の 他	-	-	-	-

平成21年度概要調書

公有財産 (土地及び建物)

(単位:㎡)

資料:総合政策課

区 分	土 地	建 物			
		木 造	非 木 造	延 べ 面 積	
市 庁 舎	26,477.26	235.37	9,383.65	9,619.02	
その他の 行政機関	消 防 施 設	26,922.63	327.18	1,577.82	1,905.00
	そ の 他 の 施 設	14,345.26	0.00	80.00	80.00
	小 計	41,267.89	327.18	1,657.82	1,985.00
公共用 財 産	学 校	333,613.60	3,525.89	63,902.68	67,428.57
	公 営 住 宅	144,107.89	8,168.18	32,871.44	41,039.62
	公 園	394,711.98	461.38	5,932.72	6,394.10
	そ の 他 の 施 設	992,608.74	9,744.17	66,558.90	76,303.07
	小 計	1,865,042.21	21,899.62	169,265.74	191,165.36
普通財産	原 野	28,824.92	-	-	-
	山 林	8,720,600.00	-	-	-
	そ の 他	295,382.18	1,360.28	5,019.55	6,379.83
	小 計	9,044,807.10	1,360.28	5,019.55	6,379.83
合 計	10,977,594.46	23,822.45	185,326.76	209,149.21	

平成20年度歳入歳出決算書

公有財産(その他)

資料:総合政策課

山 林・原 野

面 積 (㎡)			立 木 の 推 定 蓄 積 量 (㎡)		
合 計	所 有	分 収	合 計	所 有	分 収
15,893,805.92	8,749,424.92	7,144,381.00	434,353.00	261,721.00	172,632.00
(単位:千円)					
物 権	有 価 証 券	出 資 に よ る 権 利	債 権	基 金	
4,673	8,100	318,776	1,450,078	5,022,717	

平成20年度歳入歳出決算書

6.市民所得

市内総生産

(単位:百万円、%) 資料:県統計調査課

経済活動の種類	平成18年度			平成19年度		
	実数	対前年度増加率	構成比	実数	対前年度増加率	構成比
1. 産業	93,481	4.5	84.2	92,627	0.9	83.3
(1) 農業	8,849	4.9	8.0	8,819	0.3	7.9
(2) 林業	585	10.4	0.5	849	45.1	0.8
(3) 水産業	6	59.8	0.0	4	24.0	0.0
(4) 鉱業	23	8.0	0.0	11	51.2	0.0
(5) 製造業	7,432	8.0	6.7	8,049	8.3	7.2
(6) 建設業	9,483	9.2	8.5	8,015	15.5	7.2
(7) 電気・ガス・水道業	3,073	5.4	2.8	2,905	5.5	2.6
(8) 卸売・小売業	11,555	19.5	10.4	11,283	2.3	10.2
(9) 金融・保険業	3,925	2.6	3.5	3,769	4.0	3.4
(10) 不動産業	13,596	0.3	12.2	13,501	0.7	12.1
(11) 運輸・通信業	5,885	5.5	5.3	5,727	2.7	5.2
(12) サービス業	29,067	0.2	26.2	29,695	2.2	26.7
2. 政府サービス生産者	16,450	0.7	14.8	17,619	7.1	15.9
(1) 電気・ガス・水道業	921	33.7	0.8	1,518	64.9	1.4
(2) サービス業	4,375	1.7	3.9	4,386	0.3	3.9
(3) 公務	11,154	3.9	10.0	11,714	5.0	10.5
3. 対家計民間非営利 サービス生産者	2,701	6.6	2.4	2,480	8.2	2.2
(1) サービス業	2,701	6.6	2.4	2,480	8.2	2.2
小計	112,632	4.1	101.5	112,727	0.1	101.4
輸入品に課される税・関税	1,104	7.5	1.0	1,143	3.5	1.0
総資本形成に係る消費税	675	4.9	0.6	813	20.4	0.7
帰属利子	2,046	8.7	1.8	1,908	6.8	1.7
市内総生産	111,015	3.9	100.0	111,149	0.1	100.0

(参考)

第1次産業	9,440	5.4	8.5	9,673	2.5	8.7
第2次産業	16,939	2.4	15.3	16,075	5.1	14.5
第3次産業	86,253	4.2	77.7	86,980	0.8	78.3

四捨五入の関係上、合計値が一致しない。

平成17年度の数値は、旧小林市と旧須木村分を新市に置き換えたものである。

市民所得

(単位:百万円、%) 資料:県統計調査課

	平成18年度			平成19年度		
	実数	対前年度増加率	構成比	実数	対前年度増加率	構成比
1. 雇 用 者 報 酬	54,540	0.3	68.5	54,882	0.6	69.9
(1) 賃金・俸給	46,518	0.0	58.4	46,451	0.1	59.2
(2) 雇主の社会負担	8,021	2.1	10.1	8,430	5.1	10.7
2. 財 産 所 得	1,190	15.6	1.5	876	26.4	1.1
a 受取	5,002	5.0	6.3	4,691	6.2	6.0
b 支払	3,812	2.0	4.8	3,815	0.1	4.9
(1) 一般政府	1,910	12.1	2.4	2,040	6.8	2.6
(2) 家計	3,015	12.7	3.8	2,806	6.9	3.6
利子	960	20.1	1.2	778	18.9	1.0
a 受取	504	58.1	0.6	644	27.9	0.8
b 支払	1,464	3.7	1.8	1,423	2.8	1.8
配当(受取)	895	0.6	1.1	620	30.7	0.8
保険契約者に帰属する財産所得	2,394	4.5	3.0	2,225	7.0	2.8
賃貸料(受取)	686	0.3	0.9	739	7.7	0.9
(3) 対家計民間非営利団体	84	45.7	0.1	111	31.5	0.1
3. 企 業 所 得	23,942	14.0	30.1	22,704	5.2	28.9
(1) 民間法人企業	6,213	21.6	7.8	7,175	15.5	9.1
(2) 公的企業	2,162	20.4	2.7	2,026	6.3	2.6
(3) 個人企業	15,567	9.6	19.5	13,502	13.3	17.2
a 農林水産業	7,053	13.5	8.9	6,352	9.9	8.1
b その他の産業	4,453	9.7	5.6	2,984	33.0	3.8
c 持ち家	4,061	1.6	5.1	4,166	2.6	5.3
市 民 所 得	79,671	4.7	100.0	78,462	1.5	100.0
民間法人企業所得 (配当受払前)	6,980	19.3	8.8	7,498	7.4	9.6

人 口	40,965	0.4		40,576	0.9	
就 業 者 数	20,290	0.4		20,245	0.2	
人口1人当たり市民所得	1,945	4.3		1,934	0.6	
就業者1人当たり市内総生産	5,471	3.5		5,490	0.3	

人口は各年10月1日現在

四捨五入の関係上、合計値が一致しない。

7. 農林業

● 経営耕地のある農家数と経営耕地面積(総農家)

(単位:戸、ha) 資料:総合政策課

区 分	総農家		販売農家		自給的農家	
	農家数	面 積	農家数	面 積	農家数	面 積
平成17年	3,189	3,677	2,263	3,522	926	155

注:販売農家…経営耕地面積が30a以上、または農産物販売額が50万円以上の農家

注:自給的農家…経営耕地面積が30a未満、かつ農産物販売額が50万円未満の農家

※2005年農林業センサス(小林地区・須木地区合算)

● 耕作放棄地のある農家数と耕作放棄地面積(総農家)

(単位:戸、ha) 資料:総合政策課

区 分	販売農家		自給的農家		土地持ち非農家	
	農家数	面 積	農家数	面 積	農家数	面 積
平成17年	371	126	291	63	324	81

注:土地持ち非農家…農家以外で、耕地及び耕作放棄地を5a以上所有している世帯

※2005年農林業センサス(小林地区・須木地区合算)

● 専業別農家数(販売農家)

(単位:戸) 資料:総合政策課

区 分	合 計	専業農家数	兼業農家数		
			総 数	第1種兼業	第2種兼業
平成17年	2,272	798	1,474	378	1,096

※第1種兼業農家…農業所得を主とする農家。 ※第2種兼業農家…農業所得を従とする農家。

※2005年農林業センサス(小林地区・須木地区合算)

● 年齢別世帯員数(販売農家)

(単位:人) 資料:総合政策課

区 分	総 数	14歳以下	15～19	20～29	30～39	40～49	50～59	60～69	70歳以上
合 計	8,384	828	481	617	505	1,098	1,172	1,461	2,222
男	4,138	436	262	298	250	567	629	653	1,043
女	4,246	392	219	319	255	531	543	808	1,179

※2005年農林業センサス(小林地区・須木地区合算)

● 経営耕地面積規模別農家数(販売農家)

(単位:戸) 資料:総合政策課

区 分	合 計	例外規定*)	0.3ha未満	0.3～1.0	1.0～2.0	2.0～3.0	3.0～5.0	5.0～10.0	10.0～20.0	20ha以上
平成17年	2,272	-	29	1,004	710	253	193	75	8	-

*)経営耕地面積が30a未満で、調査期日前1年間の農産物販売金額が50万円以上あった農家。

※2005年農林業センサス(小林地区・須木地区合算)

● 経営耕地の状況(農業経営体)

(単位:経営体、ha) 資料:総合政策課

実経営体数	経営耕地総面積	田		畑		樹園地	
		経営体数	面 積	経営体数	面 積	経営体数	面 積
平成17年	3,550	2,107	1,282	1,804	1,918	306	350

※2005年農林業センサス(小林地区・須木地区合算)

● 農産物販売金額規模別農家数(販売農家)

(単位:戸)

資料:総合政策課

区 分	合 計	販売 無し	50万円 未満	50～ 100	100～ 200	200～ 500	500～ 700	700～ 1,000	1,000～ 3,000	3000 万円以上
平成17年	2,272	170	474	237	397	461	138	106	207	82

※2005年農林業センサス(小林地区・須木地区合算)

● 農業用機械利用台数(販売農家)

(単位:台)

資料:総合政策課

区 分	乗用型トラクター	動力防除機	乗用型スピード スプレイヤー	動力田植機	コンバイン
平成17年	2,983	1,304	74	661	462

※2005年農林業センサス(小林地区・須木地区合算)

● 保有山林面積規模別経営体数(林業経営体)

(単位:経営体)

資料:総合政策課

区 分	合 計	保有山林なし	3ha未満	3～5	5～10	10～50	50ha以上
平成17年	159	6	3	79	43	21	7

※2005年農林業センサス(小林地区・須木地区合算)

● 畜産生産状況

(戸、頭、千羽、千円)

資料:畜産課

		飼養戸数	飼養頭羽数	総生産額
肉 用 繁殖牛	雌子牛	1,020	9,445	1,358,899
	去勢子牛			1,692,026
	小 計	1,020	9,445	3,050,925
肥 育	黒毛和種	50	7,703	3,927,205
	交雑種等		3,081	1,208,890
	中間		803	226,270
	和牛経産		169	134,892
	小 計	50	11,756	5,497,257
酪 農	又レ子	51	68	17,276
	生乳		2,019	1,148,170
	小 計	51	2,087	1,165,445
養 豚	仔豚	34	1,691	549,444
	肉豚	11	13,707	999,246
	一貫	19	13,868	920,693
	小 計	64	29,266	2,469,383
養 鶏	レイヤー	1	6,000	15,300
	種鶏	3	74,115	507,696
	ブロイラー	18	1,219,082	2,180,410
	小 計	22	1,299,197	2,703,406
馬	肥育	6	14	0
合 計		1,213		14,696,071

※平成20年度

※四捨五入の関係上、各項目の合計値は一致しない。

● 酪農

(単位:頭、t、千円) 資料:畜産課

年 度	飼 養 頭 数	搾 乳 頭 数	搾 乳	
			乳 量	販 売 金 額
平成16年	4,024	2,994	17,104	1,681,375
平成17年	3,876	2,884	16,656	1,365,808
平成18年	3,321	2,674	15,815	1,439,165
平成19年	2,456	1,499	14,472	1,196,834
平成20年	2,087	1,572	13,289	1,148,568

● 市営食肉センター利用状況

(単位:頭) 資料:畜産課

年 度	牛	馬	豚	仔 牛
平成16年	3,156	1	182,162	9
平成17年	2,424	2	170,720	9
平成18年	2,159	6	176,589	12
平成19年	3,480	6	176,695	6
平成20年	3,354	1	170,245	6

● 普通作物生産状況 (単位:ha、t、千円) 資料:農業振興課

項 目	平成20年度		
	作付面積	収穫量	生産高
水 稲	997.8	5,402	1,134,420
陸 稲	-	-	-
小 麦	-	-	-
大 麦	1.0	2	200
そ ば	8.0	10	400
甘 藷	60.5	1,631	65,240
馬 鈴 薯	18.5	520	29,640
大 豆	5.0	11	44,000
落 花 生	-	-	-

● 工芸、園芸作物生産状況

(単位:ha、t、千円) 資料:農業振興課

項目	平成20年度			項目	平成20年度		
	作付面積	収穫量	生産高		作付面積	収穫量	生産高
たばこ	86.0	177	333,848	ピーマン	4.2	195	39,885
薬用作物	60.0	198	1,234	きゅうり	19.7	1,320	305,660
茶	122.0	301	209,000	すいか	6.8	170	19,600
梨	28.0	700	140,000	いちご	10.0	220	175,560
ぶどう	61.0	915	467,000	ねぎ	20.6	370	86,210
ゆず	27.0	192	37,000	はくさい	3.4	124	6,628
栗	232.0	147	81,000	キャベツ	39.5	1,514	84,102
その他果実	12.0	102	304,000	ほうれんそう	130.0	3,600	266,100
さといも	71.0	1,245	165,945	にんじん	102.5	3,500	231,300
だいこん	142.5	7,000	183,500	その他野菜	119.1	2,617	277,228
食用かんしょ	17.2	310	31,620	切り花	6.0	236(万本)	121,000
ごぼう	63.3	1,100	187,600	鉢物	13.0	514(万鉢)	463(百万円)
メロン	25.9	544	293,164				

● 林産物生産状況

(単位:t) 資料:農業振興課

年度	椎茸(生)	椎茸(乾)
平成20年	280.4	8.3

● 公私有林野面積

(単位:ha) 資料:農業振興課

総面積	8,611.33
針葉樹林	5,941.85
広葉樹林	2,350.77
竹林	163.49
無立木地	155.22
内)制限林	386.97

※平成21年4月1日現在

● 公私有林野伐採面積と材積及び造林面積

(単位:ha、m³) 資料:農業振興課

伐採面積と材積				造林面積		
針葉樹		広葉樹		合計	針葉樹	広葉樹
面積	材積	面積	材積			
53.0	-	-	-	23.0	23.0	-

※平成20年度

注:伐採面積は間伐を含む。

● 農業委員会処理事業量

(単位:a) 資料:農業委員会

農地法第3条関係										農地法第4条関係 (関係農地の転用)	
所有権移転		賃借権の設定		賃借権の移転		使用貸借の設定		使用貸借移転		件数	面積
件数	面積	件数	面積	件数	面積	件数	面積	件数	面積		
98	2,756	10	264	-	-	22	1,625	-	-	28	352

農地法第20条関係 (賃貸借契約の合意解除)	農地法第5条関係								非農地証明		嘱託登記事務	
	転用に伴う 所有権移転		転用に伴う 賃借権の設定		転用に伴う 使用貸借の設定				所有権移転登記			
	件数	面積	件数	面積	件数	面積	件数	面積	件数	面積		
20	591	50	639	-	-	13	100	6	48	93	2,528	

※平成20年度

● 農業経営基盤強化促進事業

(単位:a) 資料:農業委員会

平成20年度	所有権移転		賃借権		使用貸借	
	件数	面積	件数	面積	件数	面積
総数	93	2,528	60	2,652	6	903

● 農業共済金支払状況

(単位:a、棟、頭、千円) 資料:西諸県農業共済組合

区分 / 年度		平成19年	平成20年
支払共済金総額		434,670	373,791
水 稻	3割以上被害面積	1,608.4	1,808.0
	支払共済金	2,472	2,335
家 畜	事故頭数	30,363	29,219
	支払共済金	337,025	341,550
建 物	事故棟数	32	46
	支払共済金	95,173	29,906

※千円未満は四捨五入

● 農業共済引受状況

(単位:a、頭、千円) 資料:西諸県農業共済組合

区分 / 年度		平成19年	平成20年
水 稻	引受面積	86,994.0	84,297.9
	掛金徴収額	8,894	8,251
家 畜	引受頭数	38,034	40,969
	掛金徴収額	171,518	201,203
建 物	共済金額	50,572,050	50,334,200
	掛金徴収額	52,820	53,034

※千円未満は四捨五入

8. 商工業

卸売・小売業別の事業所数、従業者数、年間商品販売額 (単位:人、万円) 資料:総合政策課

年次	総数			卸売業			小売業		
	事業所数	従業者数	年間商品販売額	事業所数	従業者数	年間商品販売額	事業所数	従業者数	年間商品販売額
平成19年	615	3,388	6,826,003	96	607	2,208,103	519	2,781	4,617,900

平成19年商業統計調査

産業別事業所数、従業者数、年間商品販売額等 (単位:店、人、万円、m²) 資料:総合政策課

小林地区	事業所数	経営組織		従業者数			年間商品販売額	その他の収入額	売場面積
		個人	法人	合計	男	女			
総計	615	316	299	3,388	1,663	1,725	6,826,003	207,711	78,936
卸売業計	96	30	66	607	389	218	2,208,103	64,062	-
各種商品卸売	1	-	1	4	3	1	X	-	-
各種商品	1	-	1	4	3	1	X	-	-
繊維・衣服等卸売	2	1	1	8	5	3	X	-	-
繊維品	1	1	-	4	2	2	X	-	-
衣服・身の回り品	1	-	1	4	3	1	X	-	-
飲食料品卸売	32	11	21	254	154	100	1,087,807	20,694	-
農畜産物・水産物	16	6	10	112	61	51	490,091	20,694	-
食料・飲料	16	5	11	142	93	49	597,716	-	-
建築材料・鉱物等卸売	20	6	14	128	87	41	292,687	16,661	-
建築材料	10	3	7	63	44	19	161,534	8,071	-
化学製品	4	1	3	13	9	4	24,341	-	-
鉱物・金属材料	3	-	3	14	9	5	83,636	-	-
再生資源	3	2	1	38	25	13	23,176	8,590	-
機械器具卸売	19	4	15	77	54	23	215,828	16,176	-
一般機械器具	8	1	7	41	30	11	X	X	-
自動車	10	3	7	31	21	10	62,453	2,773	-
電気機械器具	1	-	1	5	3	2	X	X	-
その他の機械器具	-	-	-	-	-	-	-	-	-
その他の卸売	22	8	14	136	86	50	588,053	10,531	-
家具・建具・じゅう器等	4	2	2	18	11	7	37,268	100	-
医薬品・化粧品等	8	1	7	54	33	21	475,150	-	-
他に分類されない	10	5	5	64	42	22	75,635	10,431	-

産業別事業所数、従業者数、年間商品販売額等(つづき) (単位:店、人、万円、m²) 資料:総合政策課

	事業所数	経営組織		従業者数			年間商品販売額	その他の収入額	売場面積
		個人	法人	合計	男	女			
小売業計	519	286	233	2,781	1,274	1,507	4,617,900	143,649	78,936
各種商品小売	6	1	5	200	36	164	420,080	2,776	15,815
百貨店・総合スーパー	1	-	1	85	18	67	x	x	x
その他	5	1	4	115	18	97	x	x	x
織物・衣服・身の回り品小売	40	12	28	148	39	109	203,110	36	7,519
呉服・服地・寝具	6	3	3	22	5	17	22,066	36	423
男子服	3	-	3	16	6	10	28,565	-	1,405
婦人・子供服	23	8	15	76	18	58	105,489	-	3,981
靴・履物	2	-	2	9	1	8	x	-	x
その他	6	1	5	25	9	16	x	-	x
飲食料品小売	186	130	56	1,091	358	733	1,388,747	17,551	23,427
各種食料品	23	12	11	296	88	208	576,805	1,207	11,518
酒	14	11	3	35	21	14	89,957	286	993
食肉	10	7	3	30	15	15	35,177	-	690
鮮魚	6	6	-	12	5	7	9,880	-	307
野菜・果実	24	16	8	87	30	57	117,498	687	2,335
菓子・パン	31	22	9	155	49	106	74,146	3,411	1,408
米穀類	3	3	-	5	2	3	4,170	-	74
その他	75	53	22	471	148	323	481,114	11,960	6,102
自動車・自転車小売	51	24	27	268	212	56	708,882	75,138	961
自動車	48	21	27	264	209	55	706,527	75,128	851
自転車	3	3	-	4	3	1	2,355	10	110
家具・機械器具等小売	52	34	18	197	102	95	367,344	4,260	12,890
家具・建具・畳	16	12	4	44	26	18	32,712	281	2,301
機械器具	29	17	12	111	58	53	261,258	3,930	4,668
その他	7	5	2	42	18	24	73,374	49	5,921
その他の小売	184	85	99	877	527	350	1,529,737	43,888	18,324
医薬品・化粧品	43	23	20	183	77	106	292,892	581	2,674
農耕用品	17	4	13	83	58	25	196,925	2,562	1,783
燃料	42	9	33	189	150	39	563,834	6,974	395
書籍・文房具	15	7	8	160	115	45	89,398	9,675	1,437
スポーツ用品等	10	6	4	30	16	14	25,522	110	1,300
写真機・写真材料	-	-	-	-	-	-	-	-	-
時計・眼鏡等	8	3	5	20	10	10	19,269	-	510
他に分類されない	49	33	16	212	101	111	341,897	23,986	10,225

平成19年商業統計調査

事業所数、従業者数、製造品出荷額等(従業者4人以上) (単位:事業所、人、万円、%) 資料:総合政策課

事業所数				従業者数				製造品出荷額			
20年	19年	増減数	増減率	20年	19年	増減数	増減率	20年	19年	増減数	増減率
61	57	4	7.0	1,541	1,538	3	0.2	2,176,256	2,192,067	15,811	0.7

工業統計調査 (平成20年分は速報結果)

産業(中分類)別事業所数・従業者数・給与額等 (単位:事業所、人、万円) 資料:総合政策課

	事業所数	従業者数	現金給与総額	原材料使用額等	製造品出荷額等
総数	57	1,538	363,484	1,233,368	2,192,067
食料品製造業	14	397	85,602	536,984	810,227
飲料・たばこ・飼料製造業	6	38	9,602	10,619	67,727
衣類・その他の繊維製品製造業	8	486	123,504	402,835	694,546
木材・木製品製造業	13	226	53,792	94,255	198,898
パルプ・紙・紙加工品製造業	1	12	X	X	X
印刷・同関連業	3	29	6,284	5,333	17,456
プラスチック製品製造業	3	169	40,351	116,019	246,452
ゴム製品製造業	2	55	X	X	X
窯業・土石製品製造業	2	26	X	X	X
鉄鋼業	1	4	X	X	X
金属製品製造業	2	21	X	X	X
一般機械器具製造業	1	17	X	X	X
電子部品・デバイス製造業	1	58	X	X	X

平成19年工業統計調査

年次別事業所数・従業者数 (単位:事業所、人、%) 資料:総合政策課

平成8年		平成13年		平成18年		13年~18年増減数		13年~18年増減率	
事業所数	従業者数	事業所数	従業者数	事業所数	従業者数	事業所数	従業者数	事業所数	従業者数
2,540	17,554	2,457	16,958	2,213	16,093	244	865	9.9	5.1

事業所・企業統計調査

経営組織別事業所数 (単位:事業所) 資料:総合政策課

平成18年	総数	民 営				国・地方公共団体		
		合計	個人	法人	法人でない団体	合計	国	地方公共団体
	2,213	2,092	1,209	864	19	121	18	103

事業所・企業統計調査

産業別事業所数、従業者数 (全事業所)

(単位:事業所、人)

資料:総合政策課

産業大分類	平成18年		平成13年		増減数		増減率	
	事業所数	従業者数	事業所数	従業者数	事業所数	従業者数	事業所数	従業者数
総数	2,213	16,093	2,457	16,958	244	865	9.9	5.1
農林漁業	32	356	34	413	2	57	5.9	13.8
鉱業	-	-	1	5	1	5	-	-
建設業	251	1,381	285	1,919	34	538	11.9	28.0
製造業	99	1,581	129	2,012	30	431	23.3	21.4
電気・ガス・熱供給・水道業	6	22	9	78	3	56	33.3	71.8
情報通信業	8	51	8	55	0	4	0.0	7.3
運輸業	23	378	30	332	7	46	23.3	13.9
卸売・小売業	634	3,704	750	3,930	116	226	15.5	5.8
金融・保険業	41	290	52	340	11	50	21.2	14.7
不動産業	46	113	51	141	5	28	9.8	19.9
飲食店・宿泊業	303	1,186	306	1,181	3	5	1.0	0.4
医療・福祉業	158	2,834	148	2,474	10	360	6.8	14.6
教育・学習支援業	88	810	97	830	9	20	9.3	2.4
複合サービス業	29	505	34	450	5	55	14.7	12.2
サービス業(他に分類されないもの)	459	2,189	489	2,128	30	61	6.1	7.2
公務	36	693	34	670	2	23	5.9	3.4

事業所・企業統計調査

中小企業融資預託利用状況

(単位:件、千円)

資料:産業振興課

年度	市預託額	融資状況	
		件数	金額
平成16年	100,000	50	168,700
平成17年	100,000	51	150,800
平成18年	-	56	181,900
平成19年	-	81	275,070
平成20年	100,000	118	425,010

観光地別観光客数

(単位:人)

資料:産業振興課

観光地名	平成18年	平成19年	平成20年
	観光客数	観光客数	観光客数
生駒高原	153,700	195,100	155,520
出の山公園	40,786	21,831	56,065
コスモス牧場	112,905	101,230	86,756
陰陽石・三之宮峡	19,540	21,876	38,267
ひなもり台	83,231	83,079	83,957
すきむらんど	47,896	38,966	45,529

9.民生労働

民生委員

(単位:人) 資料:子育て支援課

項目	総数	男	女	1人当たり平均	
				世帯	人員
民生委員	102	46	56	175	438

平成21年4月1日現在

母子生活支援施設

(単位:世帯、人) 資料:福祉課

名称	創立年月日	定員	入所世帯	入所者数
市立白梅寮	昭28.5.1	10	5	15

平成21年4月1日現在

募金の状況

(単位:円) 資料:社会福祉協議会・福祉課

平成20年度	日赤募金	共同募金
目標額	6,077,000	10,735,000
達成額	6,559,560	9,914,460
達成率	107.9%	92.4%

身体障害者手帳交付状況

(単位:冊) 資料:福祉課

内 訳	平成18年度	平成19年度	平成20年度
総数	2,193	2,230	2,270
視力障害	217	206	208
聴力障害	208	210	217
言語機能障害	35	38	37
肢切断肢体不自由	1,192	1,213	1,222
内部障害	541	563	586

生活保護状況

資料:福祉課

内 訳	平成20年度		
	世帯	人員	金額(円)
総数	354	444	722,227,779
生活扶助	295	384	183,900,968
教育扶助	17	25	2,324,247
住宅扶助	181	235	41,539,218
医療扶助	330	401	467,695,743
その他の扶助	8	9	4,356,833
介護扶助	102	103	22,410,770

施設事務費以外

世帯、人員は重複している場合があるので、単に各項目を集計したものが総数ではない。

世帯、人員は20年度月平均の数値。 金額20年度末の数値

主な社会福祉施設

(単位:人) 資料:子育て支援課

区分	名 称	創立年月日	定員(入所)	入所者数
私立	特別養護老人ホームひなもり園	昭50.4.15	85	86
私立	身体障害者療護施設野菊の里	昭51.4.15	80	33
私立	知的障害者更生施設ありの実園	昭55.4.1	50	19
私立	特別養護老人ホーム陽光の里	平8.4.1	65	64
私立	特別養護老人ホーム美穂の里	平7.8.1	30	30
市立	養護老人ホーム慈敬園	昭25.5.1	50	50
私立	さくら保育園	昭28.7.1	60	57
私立	西小林保育園	昭39.10.1	90	87
私立	東方保育園	昭41.4.1	60	62
私立	朋保育園	昭41.4.1	60	62
私立	細野保育園	昭42.4.1	60	57
私立	三松保育園	昭43.10.1	90	93
私立	南保育園	昭45.4.1	90	89
私立	真方保育園	昭45.10.1	45	50
私立	朝日保育園	昭46.4.1	30	26
私立	小林乳児保育園	昭46.10.1	60	56
私立	永久津保育園	昭47.11.1	30	29
私立	日章保育園	昭48.4.1	60	56
私立	こばと保育園	昭53.4.1	90	95
私立	こすもす保育園	昭57.4.1	120	126
私立	ひまわり保育園	昭58.4.1	60	57
市立	中央保育所	昭27.6.16	90	74
市立	須木中央保育園	昭41.10.1	80	31
市立	鳥田町保育園	昭44.4.1	20	6
市立	内山保育園	昭38.10.1	20	7

平成21年4月1日現在

保育所数・保育士数・入所児童数

(単位:人) 資料:子育て支援課

年 次	公 立			私 立		
	保育所数	保育士数	入所児童数	保育所数	保育士数	入所児童数
平成19年	4	26	112	15	189	978
平成20年	4	28	117	15	208	994
平成21年	4	30	118	15	213	1,124

各年4月1日現在

国民年金支給状況

(単位:件、円) 資料:市民課

総 額		老齢福祉年金		障害年金		遺族年金		老齢年金	
件数	年金額	件数	年金額	件数	年金額	件数	年金額	件数	年金額
11,840	7,928,151,800	6	2,434,800	1,104	980,215,700	124	89,416,800	10,606	6,856,084,500

平成20年度

一般職業紹介状況 (パートを含む)

(単位:人)

資料:小林公共職業安定所

区 分	新 規 求人数	新規求職申込件数			紹介件数			紹介就職件数		
		合 計	男	女	合 計	男	女	合 計	男	女
平成20年度	3,810	5,393	2,572	2,787	9,112	4,476	4,577	2,184	888	1,278

管内・管外を含んだ数

新規求職申込件数・紹介件数・紹介就職件数の男女数については、性別記入が自由であるため、計と一致しない。

新規学卒者の取扱状況

(単位:人)

資料:小林公共職業安定所

区 分	求 職 者 数			求人総数	就 職 者 数			県内	県外
	合 計	男	女		合 計	男	女		
中 学	2	2	-	-	-	-	-	-	
高 校	273	147	126	101	269	145	124	103	166

平成20年度 求人数は県内のみ

失業給付金支給状況

(単位:人)

資料:小林公共職業安定所

区 分	受給資格決定件数			受給者実人員数			支給総額 (千円)		
	合 計	男	女	合 計	男	女	合 計	男	女
一 般	1,801	905	896	541	281	261	695,571	414,574	280,997

平成20年度 注:受給者実人員は月平均値のため計が一致しないことがある。

労働組合組織状況

資料:県商工観光労働部労働政策課

年 次	総 数				労働組合法				地方公務員法			
	組合数	組合員数			組合数	組合員数			組合数	組合員数		
		合計	男	女		合計	男	女		合計	男	女
平成17年	22	1,886	1,136	750	12	991	522	469	5	644	405	239
平成18年	20	1,741	1,066	675	11	852	454	398	4	641	402	239
平成19年	19	1,677	1,049	628	10	816	456	360	4	623	393	230
平成20年	18	1,615	1,014	601	9	790	442	348	4	591	375	216
平成21年	18	1,574	993	581	9	793	441	352	4	488	356	132

年 次	特定独立行政法人労働関係法				国家公務員法				地方公営企業労働関係法			
	組合数	組合員数			組合数	組合員数			組合数	組合員数		
		合計	男	女		合計	男	女		合計	男	女
平成17年	2	155	142	13	1	15	15	-	2	81	52	29
平成18年	2	157	145	12	1	15	15	-	2	76	50	26
平成19年	1	55	50	5	3	109	101	8	2	74	49	25
平成20年	1	56	51	5	2	106	98	8	2	72	48	24
平成21年	0	0	0	0	2	106	98	8	3	187	98	86

各年6月1日現在

10.保健・衛生・環境

国民健康保険加入状況

資料：ほけん課

年次	総世帯数	総人口	被保険者		加入率(%)	
			世帯数	世帯員	世帯	人口
平成17年	17,293	42,456	10,406	20,780	60.2	48.9
平成18年	17,468	42,203	10,596	20,839	60.7	49.4
平成19年	17,598	42,053	10,618	20,534	60.3	48.8
平成20年	17,766	41,680	8,005	15,009	45.1	36.0
平成21年	17,852	41,322	7,976	14,719	44.7	35.6

国民健康保険給付状況

(単位：千円)

資料：ほけん課

年度	件数	費用額	保険者負担分	一部負担分	他法部短文	1件当たり 費用額
平成16年	174,497	3,714,520	3,001,800	665,911	46,809	21
平成17年	199,623	4,233,136	3,456,053	721,638	55,445	21
平成18年	204,032	4,294,618	3,555,924	668,113	70,581	21
平成19年	212,546	4,536,459	3,401,536	1,037,339	97,584	21
平成20年	216,074	4,413,229	3,220,637	1,032,519	160,073	20

国民健康保険税収納状況

(単位：千円)

資料：ほけん課

年度	調定額	収入済額	不納欠損額	未収入額	調定に対する 収入割合(%)	還付未済額
平成16年	1,646,469	1,279,162	28,769	338,537	77.70	-
平成17年	1,653,701	1,303,284	28,738	321,679	78.81	613
平成18年	1,677,050	1,292,475	36,274	348,301	77.07	-
平成19年	1,710,640	1,313,185	37,902	359,553	76.77	70
平成20年	1,542,151	1,130,619	80,221	331,311	73.31	545

介護保険被保険者数

(単位：人)

介護保険課

年度	第1号被保険者数 (65歳以上)	第2号被保険者数 (40～65歳未満)
平成18年	11,341	6,088
平成19年	11,393	5,914
平成20年	11,542	5,734

各年度末現在

介護保険要介護(要支援)者数

(単位：人)

資料：介護保険課

区分	要支援1	要支援2	要介護1	要介護2	要介護3	要介護4	要介護5	合計
第1号被保険者	462	264	406	254	327	228	243	2,184
第2号被保険者	7	11	19	19	7	6	4	73
合計	469	275	425	273	334	234	247	2,257

平成20年3月末現在

在宅介護(予防)及び施設介護サービス利用者数

(単位:人)

資料:介護保険課

区 分	平成17年	平成18年	平成19年	平成20年	平成21年
在宅介護(予防)サービス利用者数	1,422	1,254	1,314	1,340	1,420
施設介護サービス利用者数	428	413	414	407	390

各年3月末現在

注:認定者及び利用者数の合計

介護保険料(第1号被保険者分)収納状況

(単位:千円)

資料:介護保険課

年 度	調定額	収入済額	不納欠損額	未収入額	調定に対する収入割合	還付未済額
平成16年	465,191	449,556	549	15,085	96.64	151
平成17年	474,836	454,211	349	20,276	95.65	1,027
平成18年	515,592	507,899	858	7,694	98.50	355
平成19年	559,907	530,210	639	29,057	94.69	120
平成20年	566,643	533,742	10,334	22,566	94.19	418

介護保険給付利用状況

(単位:千円)

資料:介護保険課

区 分 / 月	平成18年度	平成19年度	平成20年度
介護サービス等諸費	2,719,368	2,597,421	2,641,781
支援サービス等諸費	18,926	-	-
予防サービス等諸費	28,726	199,808	230,143
審査支払手数料	4,233	4,224	4,287
高額介護サービス費	55,759	62,023	73,609
特定入所者サービス諸費	135,641	138,115	136,544
合 計	2,962,653	3,001,591	3,086,364

小林保健所職員数

(単位:人)

資料:小林保健

年 度	総 数	事務吏員	技術吏員	保健師
平成21年	22	5	9	8

4月1日現在

医療品等販売業者数

資料:小林保健所

年 度	薬 局	医薬品販売業	毒物劇薬販売業者		
			一般販売業	農業用品目販売業	特定品目販売業
平成20年	23	25	23	24	3

医療施設数

資料:小林保健所

区 分	病 院		診 療 所		歯 科
	施設数	病床数	施設数	病床数	診 療 所
平成21年	10	1,099	35	143	14

4月1日現在

生活衛生関係施設数

資料:小林保健所

年 度	理容所	美容所	公衆浴場	旅館	興行所	クリーニング
平成20年	54	103	15	33	2	37

医療保健関係者数

(単位:人) 資料:小林保健所

区 分	総 数	医 師	歯科 医師	薬剤師	保健師	助産師	看護師	准看 護師	歯科 衛生士	歯科 技工士
平成20年	1,120	84	17	72	19	3	447	427	36	15

12月31日現在(2年に1度の調査)

注:医師・歯科医師・薬剤師は免許保持者の全数、それ以外は就業者数。

死因別死亡者数

(単位:人) 資料:小林保健所

年 度	総 数		脳血管疾患		心臓疾患		悪性新生物		老 衰		肺 炎	
	男	女	男	女	男	女	男	女	男	女	男	女
平成16年	237	196	25	23	43	34	62	50	1	6	20	16
平成17年	240	210	23	26	30	45	75	45	1	3	21	20
平成18年	229	207	16	27	41	44	66	50	1	4	24	18
平成19年	238	215	23	20	36	36	64	52	1	7	27	20
平成20年	241	216	22	30	37	49	74	41	-	3	23	18

年 度	肝臓疾患		結 核		事 故 死		自 殺		そ の 他	
	男	女	男	女	男	女	男	女	男	女
平成16年	4	1	-	-	4	2	21	5	57	59
平成17年	6	4	1	-	3	2	13	5	67	60
平成18年	2	1	-	-	4	2	14	9	61	52
平成19年	5	2	1	1	3	1	8	6	70	70
平成20年	4	5	-	-	1	-	14	7	66	63

「事故死」欄は交通事故の表記(不慮の事故は計上されていない)

感染症発生状況

(単位:人) 資料:小林保健所

区 分	1類感染症	2類感染症	3類感染症	4類感染症	5類感染症
平成20年度	-	8	2	10	3

注:発生件数は、西諸管内の医療機関からの発生届件数

市立病院職員数

(単位:人) 資料:市立病院

年 度	総 数	医 師	薬剤師	臨床検査技師	診療放射線技師	臨床工学技士
平成21年	117	12	5	5	4	2

年 度	臨床工学技士	看護師	リハビリ助手	事務職員
平成21年	1	78	1	9

4月1日現在

市立病院建物病床数

(単位:m²) 資料:市立病院

項 目	総 数	1階 外来棟	2階 管理棟	3階 病棟	4階 病棟	5階 病棟	PH階	エネルギー棟 車庫棟
建物面積	11,485.54	3,700.03	2,230.09	1,602.27	1,577.90	1,506.96	190.09	678.20
病床数	147	-	-	49	45	53(4)	-	-

平成21年4月1日現在 ()内感染症病床数

市立病院利用状況

(単位:人)

資料:市立病院

年 度		入 院				外 来
		合 計	一 般	結 核	伝 染 病	
平成16年	年間利用者	38,531	38,531	-	-	80,775
	1日平均利用者	105.6	105.6	-	-	332.4
平成17年	年間利用者	37,111	37,111	-	-	73,544
	1日平均利用者	101.7	101.7	-	-	301.4
平成18年	年間利用者	36,931	36,931	-	-	57,701
	1日平均利用者	101.1	101.7	-	-	235.5
平成19年	年間利用者	41,309	41,309	-	-	65,485
	1日平均利用者	112.9	112.9	-	-	267.3
平成20年	年間利用者	38,001	38,001	-	-	63,147
	1日平均利用者	104.1	104.1	-	-	259.9

1歳6か月児健康診査実施状況

資料:ほけん課

年 度	対象者数	受診者数	疾病(含疑)	むし歯の保有者	むし歯の総数
平成16年	365	318	33	17	55
平成17年	374	331	32	18	36
平成18年	325	296	18	5	24
平成19年	374	338	10	11	50
平成20年	365	338	11	9	110

予防接種実施状況

資料:ほけん課

年 度	インフルエンザ	三種混合	麻しん	風しん	BCG	日本脳炎	ポリオ	二種混合
平成16年	6,330	1,272	344	388	566	1,573	667	195
平成17年	6,918	985	361	534	366	170	551	140
平成18年	6,970	1,368		571	359	145	766	321
平成19年	7,336	1,335		684	347	655	677	207
平成20年	7,620	1,368		1,369	354	716	756	288

麻しん、風しん:平成18年度から風しん・麻しん混合ワクチン 期～ 期の接種回数

市営墓地数

(単位:m²、世帯)

資料:生活環境課

名 称	面 積	利用世帯数
総 数	21,932.18	1,277
市 営 上 町 墓 地	16,640.18	945
市 営 堂 淵 墓 地	5,292.00	332

平成21年4月1日現在

ごみ処理状況

(単位:人、t) 資料:生活環境課

年 度	処理計画人口	処理人口	年間総排出量	年間総収集量	年間総処理量			
					焼却	高速堆肥化	埋立	その他
平成16年	42,702	42,702	10,042	10,042	7,202	166	810	1,864
平成17年	41,156	41,156	8,330	8,330	4,864	962	441	2,063
平成18年	41,198	41,198	6,751	6,751	2,648	1,565	604	1,934
平成19年	40,551	40,551	6,429	6,429	2,344	1,632	588	1,865
平成20年	40,258	40,258	5,310	5,310	1,334	1,776	418	1,782

葬祭センター利用状況

資料:西諸広域行政事務組合

年 度	市 内					市 外				
	12歳以上	12歳未満	死産児	産褥物	改葬	12歳以上	12歳未満	死産児	産褥物	改葬
平成16年	389	-	16	2	3	643	4	10	-	1
平成17年	406	4	7	-	2	633	4	4	-	1
平成18年	431	-	7	-	3	628	-	12	-	2
平成19年	448	3	4	-	-	613	2	10	-	3
平成20年	442	3	8	-	5	585	2	14	-	4

11.教育・文化

幼稚園数・園児数・教職員数

(単位:人)

資料:総合政策課

年 度	園 数	園児数				教員数			その他 職員数
		総 数	3歳	4歳	5歳	総 数	男	女	
平成19年	6	309	82	117	110	26	5	21	5
平成20年	7	313	77	109	127	27	4	23	5
平成21年	7	288	79	102	107	26	4	22	5

学校基本調査(各年5月1日)

小学校数・児童数・教職員数

(単位:人)

資料:総合政策課

年 度	学校数	学級数	児童数			教員数			その他 職員数
			総 数	男	女	総 数	男	女	
平成19年	11	109	2,403	1,226	1,177	170	67	103	58
平成20年	11	109	2,333	1,210	1,123	166	62	104	59
平成21年	11	107	2,306	1,197	1,109	169	61	108	61

学校基本調査(各年5月1日)

小学校学年別児童数

(単位:人)

資料:総合政策課

年 度	総 数			学 年					
	合 計	男	女	1年	2年	3年	4年	5年	6年
平成19年	2,403	1,226	1,177	394	392	405	407	391	414
平成20年	2,333	1,210	1,123	360	384	387	400	408	394
平成21年	2,306	1,197	1,109	373	366	383	375	400	409

学校基本調査(各年5月1日)

中学校数・生徒数・教職員数

(単位:人)

資料:総合政策課

年 度	学校数	学級数	生徒数			教員数			その他 職員数
			総 数	男	女	総 数	男	女	
平成19年	8	51	1,303	662	641	126	74	52	17
平成20年	8	55	1,284	633	651	135	82	53	17
平成21年	8	51	1,214	607	607	127	78	49	16

学校基本調査(各年5月1日)

中学校学年別生徒数

(単位:人)

資料:総合政策課

年 度	総 数			学 年		
	合 計	男	女	1年	2年	3年
平成19年	1,303	662	641	444	444	415
平成20年	1,284	633	651	400	442	442
平成21年	1,214	607	607	373	398	443

学校基本調査(各年5月1日)

中学校進路別卒業生数

(単位:人、%) 資料:総合政策課

年次	卒業生総数	高等学校等進学者(A)	専修学校等(一般課程)入学者(B)	就職者	その他	A・Bのうち就職している者	高等学校等進学率	就職率
平成19年	455	445	-	3	7	-	97.8	0.7
平成20年	415	402	1	6	6	1	96.9	1.7
平成21年	440	431	2	3	4	-	98.0	0.7

学校基本調査(各年5月1日)

学校別施設一覧

(単位:m²) 資料:学校教育課

学校名	建物			校地			
	校舎	屋内運動場	合計	建物敷地他	運動場	合計	
小学校	小林	6,463	1,164	7,627	17,374	9,818	27,192
	南	3,315	600	3,915	9,603	9,537	19,140
	細野	3,975	919	4,894	16,332	7,352	23,684
	西小林	2,952	600	3,552	9,856	5,394	15,250
	東方	2,294	422	2,716	9,705	5,181	14,886
	永久津	1,943	437	2,380	7,019	7,814	14,833
	三松	3,367	422	3,789	9,089	9,387	18,476
	幸ヶ丘	1,237	420	1,657	6,837	6,138	12,975
	須木	1,707	499	2,206	12,415	5,577	17,992
	鳥田町	965	600	1,565	7,655	2,706	10,361
	内山	624	-	624	3,710	3,884	7,594
中学校	小林	6,038	1,020	7,058	24,906	14,948	39,854
	細野	2,981	551	3,532	7,484	9,132	16,616
	西小林	2,677	629	3,306	7,279	11,117	18,396
	永久津	2,318	577	2,895	6,255	7,405	13,660
	東方	2,887	463	3,350	8,859	10,512	19,371
	三松	4,263	462	4,725	8,130	10,241	18,371
	須木	2,187	738	2,925	5,905	12,329	18,234
	内山	723	400	1,123	3,446	1,322	4,768

平成21年5月1日現在

特別支援学校の状況

(単位:人) 資料:県立都城きりしま支援学校小林校

年度	学校数	小学部			中学部			教員数			その他職員数
		合計	男	女	合計	男	女	合計	男	女	
平成19年	1	10	6	4	7	4	3	18	7	11	1
平成20年	1	11	7	4	6	2	4	18	7	11	1
平成21年	1	13	9	4	4	2	2	20	7	13	4

高等学校数・生徒数・教職員数

(単位:人) 資料:各高等学校、総合政策課

年 度	学校数		生徒数			教員数			その他 職員数
	公 立	私 立	総 数	男	女	総 数	男	女	
平成19年	3	1	1,779	930	849	145	102	43	33
平成20年	4	1	1,685	887	798	146	100	46	32
平成21年	4	1	1,653	873	780	141	99	42	33

学校基本調査(各年5月1日)

高等学校進路別卒業生数

(単位:人、%) 資料:総合政策課

年次	卒業生数	大学等進 学者(A)	専修学校 (専門課程) 進学者(B)	専修学校 (一般課 程)等進 学者(C)	公共職業 能力開発 施設等入 学者(D)	就職者	その他	A・B・C・D のうち就職 している者	進学率	就職率
平成19年	681	202	155	-	9	282	33	-	29.7	41.4
平成20年	593	218	108	3	3	237	24	-	36.8	40.0
平成21年	563	213	112	-	2	216	20	-	37.8	38.4

学校基本調査(各年5月1日)

各種学校数・生徒数・教職員数

(単位:人) 資料:総合政策課

年 度	学校数	生徒数			教員数			その他 職員数
		総 数	男	女	総 数	男	女	
平成19年	1	47	-	47	6	-	6	2
平成20年	1	39	-	39	4	-	4	1
平成21年	1	40	-	40	4	-	4	1

学校基本調査(各年5月1日)

図書館蔵書数

(単位:冊) 資料:社会教育課

年 次	総 数	総記	哲学・ 宗教	歴史・ 地理	社会 科学	自然 科学	工業	産業	芸術	語学	文学
平成19年	82,230	4,093	4,226	9,237	10,790	5,396	4,015	3,505	7,404	1,707	31,555
(小林)	78,404	4,062	4,077	8,859	10,427	5,017	3,841	3,371	7,134	1,646	29,970
(須木)	3,826	31	149	378	363	379	174	134	270	61	1,585
平成20年	94,265	2,534	2,424	7,571	8,095	5,975	4,283	2,204	14,401	1,295	45,483
(小林)	87,419	2,439	2,183	6,775	7,515	5,400	4,037	2,032	13,544	1,157	42,337
(須木)	6,846	95	241	796	580	575	246	172	857	138	3,146
平成21年	85,016	2,569	2,142	6,682	7,327	5,248	3,986	1,981	13,560	1,122	40,399
(小林)	77,095	2,423	1,864	5,756	6,659	4,602	3,695	1,788	12,174	1,000	37,134
(須木)	7,921	146	278	926	668	646	291	193	1,386	122	3,265

各年4月1日現在

年間貸出利用状況

(単位:冊) 資料:社会教育課

年 度	総 数	総 記	哲学・宗教	歴史・地誌	社会科学	自然科学	工 業
平成18年	67,319	469	1,240	1,704	2,612	2,917	4,459
(小林)	63,213	428	1,175	1,598	2,445	2,770	4,180
(須木)	4,106	41	65	106	167	147	279
平成19年	78,316	569	1,475	2,045	3,224	3,729	5,577
(小林)	76,726	560	1,429	1,981	3,184	3,634	5,517
(須木)	1,590	9	46	64	40	95	60
平成20年	93,179	477	1,447	2,583	3,607	4,430	6,145
(小林)	89,896	467	1,369	2,460	3,560	4,270	6,056
(須木)	3,283	10	78	123	47	160	89

年 度	産 業	芸 術	語 学	文 学	郷 土	逐次刊行物
平成18年	1,026	18,438	961	29,043	114	4,336
(小林)	952	17,442	377	27,396	114	4,336
(須木)	74	996	584	1,647	-	-
平成19年	1,332	19,846	470	36,393	112	3,544
(小林)	1,300	19,399	451	35,615	112	3,544
(須木)	32	447	19	778	-	-
平成20年	1,624	26,638	474	39,294	520	5,940
(小林)	1,583	25,091	452	38,144	504	5,940
(須木)	41	1,547	22	1,150	16	-

貸出文庫利用状況

(単位:冊) 資料:社会教育課

年 度	合 計		保育園・幼稚園		小学校		中学校		その他の文庫	
	グループ	冊数	グループ	冊数	グループ	冊数	グループ	冊数	グループ	冊数
平成18年	13	1,970	5	785	5	492	1	28	2	665
平成19年	31	4,102	7	460	7	1,372	5	526	12	1,744
平成20年	38	4,040	3	315	6	854	6	572	23	2,299

小林地区のみ(須木地区は該当なし)

公民館設置状況

資料:社会教育課

年 度	本 館		自治公民館数
	数	面 積	
平成21年	1	1.061.1m ²	64

4月1日現在

公民館利用状況

(単位:人) 資料:社会教育課

年 度	総 数	講演会	研修・学習・映画		体育会・レ クレーショ ン	一般集会	展示会	その他
			研修会・ 講演会	音楽会				
平成20年	13,101	1,199	4,034	1,116	4,289	300	93	2,070

注:教育委員会関係分を除く

公民館各種講座

(単位:人) 資料:社会教育課

講座名	終了年限	開設回数	申込者数	入校者数	修了者数
がっつい踊ろやそのまんま教室	1年	7回	37	53	35
陶芸教室	1年	8回	15	10	14
託児ボランティア学びあい教室	1年	9回	13	21	10
料理教室	1年	6回	18	13	17
紙漉き絵手紙教室	1年	8回	17	11	17
一閑張り教室	1年	6回	27	11	26
初めてのヨガ教室	1年	16回	19	55	19
パッチワーク教室	1年	8回	22	10	10
布ぞうり教室	1年	8回	20	14	12
エコクラフトバック教室	1年	6回	11	11	10
デジタルカメラ教室	1年	1回	40	13	20
そばうち教室	-	1回	-	30	-
おせち作り教室	-	1回	-	21	-
ジャム作り教室	-	1回	-	17	-

平成20年度

勤労青少年ホーム年間利用状況

資料:社会教育課

区分	合計	集会室	和室	談話室	調理室	図書室	運動室	事務室
回数	739	349	136	34	6	2	187	25
利用延べ人数	8,153	3,827	1,133	194	67	14	2,799	119

平成20年度

勤労青少年ホーム教養講座

資料:社会教育課

講座名	開講回数	定員	内容
エアロビクス	8	15	日頃の運動不足を解消し、体力向上を図る
陶芸	8	10	ものを作ることの楽しみ、素晴らしさを体験する
バドミントン	8	16	初心者対象の基礎からの指導で、バドミントンの楽しさを体験する
ネイルアート	4	10	爪の構造を学び、ネイルアートの技術を体験する
パワーヨガ	8	20	静かな動きから、健康維持を図る
ビーズアクセサリー	4	10	オリジナル作品で手づくりの良さを味わう
料理	8	10	身近な素材で簡単にできる料理をつくる
テニス	8	15	初心者でも分かりやすく、楽しく身につけることができる
ダンス	8	15	リズム感を身につける
スキンケア・メイク	8	15	肌のケアとメイクの仕方を学び、自分磨きに役立てる

平成20年度

文化会館利用状況

(単位:回/人)

資料:文化会館

施設名	回数/人数	総数	会議・講習	準備・練習	発表会	講演会	式典・総会
大ホール	回数	193	4	124	9	7	5
	人数	43,085	785	6,007	7,094	4,775	2,550
小ホール	回数	192	25	84	28	9	11
	人数	18,066	3,742	3,045	3,222	1,570	1,370
リハーサル室	回数	144	6	101	12	2	4
	人数	3,502	105	2,282	484	35	15
楽屋(5部屋)	回数	436	42	130	54	35	37
	人数	4,032	228	954	843	270	222
会議室(2部屋)	回数	360	233	35	3	9	5
	人数	6,137	3,253	490	70	135	30
和室	回数	53	20	10	2	2	3
	人数	501	130	105	10	30	30
エントランスホール	回数	55	1	14	6	6	7
	人数	14,273	5	861	3,820	2,570	1,820

施設名	回数/人数	映画会	コンサート	舞踊・演劇	その他	自主事業
大ホール	回数	3	7	7	6	21
	人数	1,550	6,100	4,207	4,687	5,330
小ホール	回数	7	10	1	5	12
	人数	958	2,201	90	1,010	858
リハーサル室	回数	-	6	4	2	7
	人数	-	198	95	68	220
楽屋(5部屋)	回数	5	38	12	27	56
	人数	32	216	187	296	784
会議室(2部屋)	回数	-	7	-	58	10
	人数	-	80	-	1,883	196
和室	回数	-	5	-	6	5
	人数	-	38	-	95	63
エントランスホール	回数	-	1	-	11	9
	人数	-	545	-	3,450	1,202

平成20年度

放送局

資料:NHK宮崎放送局

放送局名	放送開始年月日	周波数	出力	アンテナ(高)
NHKラジオ中継放送所	第1 昭33.4.27	1,026kHz	100W	67m
	第2 昭35.2.25	1,539kHz		
宮崎放送小林放送局	昭57.3.1	936kHz	1,000W	67m

テレビ普及状況

資料: NHK宮崎放送局

年次	放送受信契約数	衛星契約数(再掲)
平成19年	11,768	4,449
平成20年	11,978	4,688
平成21年	12,189	5,025

各年4月1日現在

文化財一覧

資料: 社会教育課

	名称	種別	指定別	所在地	指定年月日	
1	エヒメアヤマ自生南限地帯	天然記念物	国	南西方8008-1～8008-17	昭43.6.14	
2	伊東塚	史跡	県	真方160-2	昭9.4.17	
3	小林古墳6基			水流迫178他5	昭14.1.27	
4	本田遺跡			東方6125-18	昭51.3.26	
5	須木村古墳			須木中原1753-1及び2	昭9.4.17	
6	六地藏幢			有形文化財	水流迫154-6	昭40.8.17
7	東方大丸太鼓橋	東方2区大丸		平15.4.24		
8	須木の滝	名勝		須木下田	昭8.12.5	
9	輪太鼓踊	無形民俗文化財		東方、細野1区	昭37.5.15	
10	オオヨドガワゴロモ自生地	天然記念物			堤池の平	平14.3.28
11	霧島岑神社御神像六躰	有形文化財		市	細野4938-1～2	昭52.4.1
12	永仁の碑		堤4716-2		昭52.4.1	
13	新田場の田の神		真方5390		平2.3.28	
14	穂屋下古石塔群		水流迫885		平2.3.28	
15	大久津古石塔群		東方大久津		平2.3.28	
16	石氷橋		種子田区石氷		平2.3.28	
17	橋満橋		東方一区橋満		平2.3.28	
18	東栗巢野六地藏幢		東方804		平4.10.26	
19	鱈口		南西方7090、北西方5308		平4.10.26	
20	仲間の田の神		東方藺田		平18.3.23	
21	十一面観音像		須木下田永田区		昭49.11.1	
22	尾殿遺跡出土の弥生式土器		細野300(市教育委員会)		昭49.11.1	
23	米良筑後守の首桶		細野300(市教育委員会)		昭49.11.1	
24	粥餅田古戦場後	史跡	北西方2450-46		平4.10.26	
25	東二原地下式横穴墓群		真方6003-7外		平4.10.26	
26	永久井野かくれ念仏洞		北西方4160-7		平4.10.26	
27	米良筑後守の墓		須木下田坂ノ下		昭49.11.1	
28	有楽椿	天然記念物	北西方1354-2		平5.10.6	
29	レンゲツツジ		須木鳥田町		昭50.5.23	
30	ケナシベニバナハナシャクヤク		須木下田麓		昭50.5.23	

平成21年6月1日現在

12.水道・電気

上水道概要

資料:水道課

事業名	許可年月日	起工年月	竣工年月	事業費 (千円)	計 画		
					給水人口 (人)	1日最大給水量	
						1人当たり(ℓ)	全体(m ³)
創 設	昭35.3.30	昭36.2	昭37.8	12,928	15,000	200	3,000
第1次拡張	昭43.3.8	昭43.4	昭44.1	20,646	17,200	245	4,200
第2次拡張	昭44.2.6	昭44.11	昭46.2	36,377	20,000	325	6,500
第3次拡張	昭46.3.15	昭46.10	昭47.2	7,200	20,500	325	6,663
第4次拡張	昭47.3.15	昭47.4	昭47.8	6,660	20,500	325	6,663
第5次拡張	昭49.3.31	昭49.10	昭50.2	100,816	20,500	500	10,250
第6次拡張	昭52.4.8	昭52.5	昭53.5	265,410	24,000	500	12,000
第7次拡張	昭60.3.30	昭60.7	昭63.6	1,140,455	28,400	577	17,200
第8次拡張	平元.8.10	平4.1	平4.2	26,571	28,400	606	17,200

平成21年4月1日現在

上水道給水状況

資料:水道課

年 次	計画給水人口	計画給水面積(km ²)	給水人口		1日最大配水量(m ³)	1日平均配水量(m ³)	給水区域
			世帯	人口			
平成16年	28,400	21.3	10,291	25,456	16,216	12,036	市街地一円及び堤・細野・水流迫・種子田・南西一の東・真方の一部
平成17年	28,400	21.3	10,043	25,146	15,046	12,195	
平成18年	28,400	21.3	10,189	25,031	15,690	12,042	
平成19年	28,400	21.3	10,296	24,802	15,330	12,038	
平成20年	28,400	21.3	10,455	24,693	13,228	11,783	

各年4月1日現在

上水道総配揚水管(延長)

(単位:m) 資料:水道課

年 次	総延長	20mm	25mm	30mm	40mm	50mm	75mm	100mm	125mm
平成16年	150,492	78	300	3,048	15,486	29,819	39,933	17,998	368
平成17年	152,340	78	300	3,196	15,816	29,889	41,142	18,089	368
平成18年	146,309	78	300	3,196	15,816	29,889	41,676	17,105	368
平成19年	147,812	78	300	3,196	15,816	29,889	41,676	17,105	368
平成20年	149,083	78	300	3,318	15,904	30,483	41,797	14,247	368

年 次	150mm	200mm	250mm	300mm	350mm	400mm	450mm	500mm
平成16年	19,916	3,179	8,584	4,465	2,898	3,135	369	916
平成17年	19,916	3,179	8,584	4,465	2,898	3,135	369	916
平成18年	19,310	3,179	8,584	3,545	2,898	646	369	853
平成19年	19,310	3,179	8,584	3,545	2,898	646	369	853
平成20年	19,310	3,179	8,584	3,749	2,898	646	369	853

各年4月1日現在

上水道利用状況

(単位:件) 資料:水道課

年次	総数	一般用	営業用	公共用	その他
平成16年	11,736	10,445	938	117	236
平成17年	11,797	10,493	906	119	279
平成18年	11,874	10,584	893	120	277
平成19年	11,943	10,667	882	120	274
平成20年	12,027	10,777	865	118	267

各年4月1日現在

簡易水道概要

資料:水道課

名称	許可	起工	工事費総額(千円)	給水開始	完工
細野簡易水道	昭28.3.12	昭29.3.6	5,869	昭29.5.31	昭30.7.14
北部簡易水道	平11.2.5	平11.4.1	1,809,218	平12.1.18	平15.3.31
平川地区簡易水道	平11.3.30	平11.4.1	400,000	平14.8.1	平14.3.31
大王地区簡易水道	平15.3.31	平15.4.1	121,569	平16.6.1	平16.3.31
西部簡易水道	平17.3.31	平17.4.2	1,204,500	平18.9.1	平20.4.1

平成21年4月1日現在

簡易水道給水状況

資料:水道課

名称	給水戸口		計画給水量(日量)				給水区域
	世帯	人口	最大(m ³)	平均(m ³)	1人最大(%)	1人平均(%)	
細野簡易水道	428	1,159	428	415	369	358	細野一、二の一部
北部簡易水道	1,649	4,639	2,230	2,210	480	476	北西二の一部、東方一・二、真方二の一部
平川地区簡易水道	73	201	117	42	582	208	南西一の西の一部
大王地区簡易水道	74	155	55	46	354	297	大王
西部簡易水道	1,530	3,988	1,865	1,852	467	464	南西二、四の一部、種子田、北西一の西、北西三の一部

平成21年4月1日現在

簡易水道送配水管(延長)

(単位:m) 資料:水道課

名称	総数	20mm	25mm	30mm	40mm	50mm	75mm	100mm	150mm	200mm以上
細野簡易水道	12,509	743	195	1,512	273	3,512	2,725	2,173	1,371	-
北部簡易水道	58,973	505	8,663	4,824	5,748	9,152	8,177	5,058	4,374	12,472
西部簡易水道	97,885	3,395	11,131	11,868	14,468	18,702	8,291	15,830	10,606	3,594

平成21年4月1日現在

飲料水供給施設

資料:水道課

名称	認可	起工	工事費総額(千円)	給水開始	完工
小原飲料水供給施設	昭41.4.25	昭41.8.10	2,590	昭41.10.1	昭41.9.26
平瀬野飲料水供給施設	昭41.4.25	昭41.8.10	1,784	昭41.11.1	昭41.10.11

平成21年4月1日現在

飲料水給水状況

資料:水道課

名称	給水戸口		計画給水量(日量)				給水区域
	世帯	人口	最大(m ³)	平均(m ³)	1人最大(l/日)	1人平均(l/日)	
小原飲料水供給施設	14	42	15	12	357	285	東方二区の一部
平瀬野飲料水供給施設	10	35	19	8	542	228	東方一区の一部

平成21年4月1日現在

飲料水送配水管(延長)

(単位:m)

資料:水道課

名称	総数	20mm	25mm	30mm	40mm
小原飲料水供給施設	5,951	2,025	-	2,902	1,024
平瀬野飲料水供給施設	4,289	683	2,016	670	920

平成21年4月1日現在

水道施設の状況(須木地区)

資料:水道課

施設名	給水区域	給水戸数	1日最大給水量(m ³)
中央簡易水道	下田・中原	500	605
奈佐木地区営農飲雑用水	奈佐木	114	115
鳥田町地区営農飲雑用水	鳥田町	168	115
内山地区営農飲雑用水	内山	90	71

平成21年4月1日現在

電気設備

資料:九州電力(株)都城営業所

年度	変電所数	回線数	電柱(基)	変圧器(台)
平成19年	1	13	16,330	3,719
平成20年	1	10	13,188	3,950
平成21年	1	10	16,645	4,113

電灯契約口数及び使用電力量

(単位:口、MWH)

資料:九州電力(株)都城営業所

年度	区分	総数	一般定額	従量電灯				その他
				合計	A	B	C	
平成16年	契約数	23,640	338	20,831	38	18,900	1,893	2,471
	使用電力量	88,977	142	87,176	9	64,133	23,034	1,659
平成17年	契約数	23,829	339	20,939	36	18,780	2,123	2,551
	使用電力量	88,982	144	87,182	6	62,692	24,484	1,656
平成18年	契約数	23,995	334	21,049	34	18,551	2,464	2,612
	使用電力量	90,199	147	88,403	6	61,605	26,792	1,649
平成19年	契約数	24,077	294	21,125	34	18,275	2,816	2,658
	使用電力量	95,807	144	93,996	6	63,224	30,766	1,667
平成20年	契約数	24,177	294	21,176	32	17,938	3,206	2,707
	使用電力量	88,625	139	86,816	4	55,432	31,380	1,670

使用電力量は四捨五入

契約数及び使用電力量

(単位:MWH)

資料:九州電力(株)都城営業所

年 度	区 分	総 数	低 圧	高 圧	業 務 用	臨 時	農 事 用	特 別 深 夜	事 業 用
平成16年	契 約 数	3,716	2,626	94	163	2	12	816	3
	使 用 電 力 量	126,114	24,127	35,216	62,466	108	249	3,343	605
平成17年	契 約 数	3,710	2,614	97	173	1	12	810	3
	使 用 電 力 量	128,309	23,695	38,310	62,571	0	399	3,105	229
平成18年	契 約 数	3,700	2,606	95	178	0	12	805	4
	使 用 電 力 量	132,840	23,619	39,735	65,702	17	352	3,310	105
平成19年	契 約 数	x	2,587	x	x	x	x	x	x
	使 用 電 力 量	142,290	23,903	46,128	68,954	23	505	2,772	5
平成20年	契 約 数	x	2,550	x	x	x	x	x	x
	使 用 電 力 量	130,002	20,681	43,377	62,919	12	377	2,630	4

13.建設・住宅・下水

都市計画法適用区域

資料:建設課

法指定年月日	最終区域決定年月日	都市計画区域		摘 用
		面 積	人 口	
昭和10年11月16日	昭和44年5月20日	23.6km ²	26,906	小林市の一部

人口は平成17年国勢調査より

都市計画用途地域

資料:建設課

許可決定年月日	用 途 地 域				
	種 類	面積 (ha)	比率 (%)	容積率	建ぺい率
指 定 昭和29年6月29日 (第1,166号)	第一種低層住居専用地域	71	14.3	10/10以下	5/10以下
	第二種低層住居専用地域	-	-	-	-
	第一種中高層住居専用地域	-	-	-	-
	第二種中高層住居専用地域	68	13.7	20/10以下	6/10以下
変 更 昭46年2月3日 昭48年12月1日(第63号) 昭49年3月20日 平元年6月1日(第98号) 平7年12月12日(第109号)	第一種住居地域	150	30.3	20/10以下	6/10以下
	第二種住居地域	78	15.8	20/10以下	6/10以下
	準住居専用地域	33	6.7	20/10以下	6/10以下
	近隣商業地域	33	6.7	20/10以下	8/10以下
	商業地域	28	5.7	40/10以下	8/10以下
	準工業地域	16	3.2	20/10以下	6/10以下
	工業地域	18	3.6	20/10以下	6/10以下
	工業専用地域	-	-	-	-
	合 計	495	100.0		

都市計画準防火地域

(単位:ha)

資料:建設課

認可決定年月日	字 名	面 積	字 名	面 積	字 名	面 積
告 示 昭和36年9月13日	総 数	39.00	野 間	0.12	五 日 町	5.45
	赤 坂	0.72	北 八 反	1.45	池 ノ 原	0.91
	愛 宕 前	0.11	榎 原	8.37	町 東	5.29
効力発生 昭和36年10月3日	杉 ノ 場	6.32	新 竹	0.08	本 町	6.40
	町 後	2.13	田 仆	1.65		

注:用途地域面積・第一種住居地域0.81、商業地域22.73、近隣商業地域15.46

都市公園

資料:建設課

種 別	区 別	名 称	計 画 決 定				
			面積 (ha)	決定変更年月日		告示番号	位 置
				当 初	最終決定		
住区基幹公園	近隣公園	城山公園	2.1	昭59.11.30	昭59.11.30	1,373号	真方字下ノ馬場地内
住区基幹公園	地区公園	緑ヶ丘公園	7.3	昭28.6.6	平元.5.19	643号	細野字売子木地内
住区基幹公園	地区公園	永田平公園	2.8	昭32.4.9	昭41.12.3	558号	細野字永田平地内
都市基幹公園	運動公園	小林総合運動公園	24.1	昭55.3.25	平8.10.24	1,243号	南西方字十三塚地内

国道・県道

(単位:m) 資料:県道路保全課

区分	国 道				県 道			
	路線数	総延長	延長	率 (%)	路線数	総延長	延長	率 (%)
改良	4	総 72,514.3	41,755.0	73.1	13	総 158,019.1	60,657.0	47.9
		実 57,123.0				実 126,682.4		
舗装	4	総 72,514.3	57,123.0	100.0	13	総 158,019.1	126,682.4	100.0
		実 57,123.0				実 126,682.4		

注:総延長=実延長+重用延長+未共用延長 平成20年4月1日現在

市道

資料:建設課

年 次	路 線 数	実 延 長 (m)	舗 装 延 長 (m)	舗 装 率 (%)
平成17年	1,072	615,388.9	505,246.7	82.1
平成18年	1,073	615,815.3	506,335.9	82.2
平成19年	1,086	620,113.5	510,793.9	82.4
平成20年	1,102	717,632.0	599,305.0	83.5
平成21年	1,113	723,402.0	600,032.0	82.9

各年4月1日現在

橋梁

(単位:m、㎡) 資料:県道路保全課・建設課

種 別	国 道			県 道			市 道		
	橋数	延長	面積	橋数	延長	面積	橋数	延長	面積
総 数	31	1,197.6	10,559.3	95	1,561.6	10,803.3	300	4,876	26,851
コンクリート橋	31	1,197.6	10,559.3	95	1,561.6	10,803.3	274	4,316	24,217
石 橋	-	-	-	-	-	-	9	94	418
木 橋	-	-	-	-	-	-	1	5	16
鋼 橋	-	-	-	-	-	-	16	461	2,200

平成21年4月1日現在

市営住宅・教職員住宅

資料:管財課、学校教育課

年 度	建 築 戸 数				現 有 総 戸 数	教 職 員 住 宅
	総 数	第1種	第2種	一 般		
平成16年	-	-	-	-	723	35
平成17年	-	-	-	-	723	31
平成18年	-	-	-	-	723	31
平成19年	-	-	-	-	723	29
平成20年	-	-	-	-	723	29

注:現有総戸数のうち6戸は市の条例に基づくもの。

居住世帯の有無別住宅数

資料:総合政策課

	住 宅 総 数						住 宅 以 外 で 人 が 居 住 する 建 物 数
	総 数	居 住 世 帯 有 り			居 住 世 帯 な し		
		総 数	同 居 世 帯 な し	同 居 世 帯 有 り	総 数	空 家	
小林市	17,420	15,230	15,120	110	2,200	2,150	50

注:住宅土地統計では、旧須木村は調査対象外。

平成15年住宅土地統計調査 (平成15年10月1日現在)

住宅の種類・構造、建築の時期

資料：総合政策課

	総 数	住宅の種類		構 造				
		専用住宅	店舗その 他の住宅	木 造	防火木造	鉄筋・鉄骨コ ンクリート造	鉄骨造	その他
総 数 *)	15,230	14,570	650	8,830	4,550	1,490	350	-
昭和35年以前	2,200	2,080	110	1,870	290	30	-	-
昭和36～45年	1,710	1,640	70	1,120	460	130	10	-
昭和46～55年	3,030	2,880	140	1,870	820	300	40	-
昭和56～60年	2,070	1,960	120	1,200	650	180	50	-
昭和61～平成2年	1,730	1,640	90	930	670	130	10	-
平成3～7年	2,030	1,980	50	840	740	300	150	-
平成8～12年	1,830	1,770	70	690	700	350	80	-
平成13～15年9月	580	580	10	290	220	60	10	-

*) 建築の時期「不詳」を含む数値

平成15年住宅土地統計調査

住宅の所有の関係

資料：総合政策課

小 林 市	総 数	一戸建	長屋建	共同住宅	その他
専用住宅総数 *)	14,570	12,590	590	1,370	30
持 ち 家	11,290	11,230	50	10	10
借 家	3,260	1,340	540	1,360	20
公営の借家	740	60	490	200	-
公団・公社の借家	-	-	-	-	-
民営借家	2,360	1,200	40	1,120	10
給与住宅	150	80	20	40	10

*) 住宅の所有の関係「所有」を含む。

平成15年住宅土地統計調査

注：住宅土地統計の数値は標本調査による推定値であるため、四捨五入の関係上表中の個々の数値が合計とは必ずしも一致しない。

下水道等整備状況

(単位：戸、%) 資料：建設課、生活環境課

区 分	公共下水道	集落排水施設	浄化槽
処理区域内家屋戸数	2,725	2,193	-
加入戸数	1,808	1,459	2,349
加入率	66.3	66.5	-

平成21年3月31日現在

14.運輸・通信

宮崎自動車道小林IC年度別1日平均交通量 (単位:台) 資料:西日本高速道路(株)九州支社都城営業所

年 度	平成16年	平成17年	平成18年	平成19年	平成20年
1日平均交通量	1,499	1,600	1,637	1,655	1,633

無料車を除く

宮崎交通バス運行状況及び乗客数 資料:宮崎交通(株)都城営業所

路 線 名	区 間	料程 (km)	1日運行回数	乗客人員
宮崎空港線	小林～野尻～宮崎空港	57.8	8.0	138,442
都城線	小林～松の元～西都城	38.6	6.0	53,100
京町線	小林～飯野～京町待合所	27.0	9.5	35,860
広原菰川線	小林～広原～前野～菰川	18.4	4.0	11,683
山麓線	小林～窪田～飯野駅	12.5	1.0	1,345

路線名:平成21年4月1日現在、乗客人員:平成20年度分

1日運行回数...片道1運行を0.5回(往復で1.0回)

コミュニティバス運行状況及び乗客数 資料:総合政策課

	路 線 名	区 間	料程 (km)	運行日	1日運行回数	乗客人員
平成20年度	上九瀬線	小林～陰陽石～須木～上九瀬	27.3	毎日	5.0	15,475
	岡原線	小林～永久津～岡原	9.9	月～土	2.0	3,330
	南ヶ丘線	小林～種畜牧場入口～南ヶ丘	9.6	月～土	2.0	2,119
	環野線	小林～生駒高原～環野	12.0	月～土	3.0	2,052
	運動公園線	小林～運動公園～十三塚～小林	7.5	毎日	3.0	1,213
平成21年度 上半期 (4月～9月)	上九瀬線	小林～陰陽石～須木～上九瀬	27.3	毎日	5.0	6,512
	鷓野循環線	小林～高山～鷓野～小林	11.8	月・木	2.0	300
	岡原循環線	小林～永久井野～岡原～小林	19.1	月～土	3.0	1,222
	種畜牧場循環線	小林～竹山～山中～小林	13.9	月・木・土	3.0	651
	南ヶ丘線	小林～平の前～加治屋～南ヶ丘	8.2	火・木・土	3.0	803
	環野・千歳線	小林～生駒高原～環野～千歳	13.9	月・水・金	3.0	803
	運動公園循環線	小林～緑ヶ丘野球場～運動公園～小林	8.7	月・水・金	3.0	402
	深草循環線	小林～深草～勧請～小林	17.4	火・木	2.0	283
	大出水循環線	小林～大出水～立野～小林	21.9	月・水・金	2.0	852
	三松循環線	小林～市立病院前～園田病院前～小林	6.6	毎日	5.0	515
	上原循環線	小林～上原～栗巢野～小林	13.3	火・木	2.0	215

注:1日運行回数...片道1運行を0.5回とする。(往復で1.0回)

平成21年4月1日より路線拡充

JR乗客状況 (単位:人) 資料:JR九州(株)鹿児島支社

年 度	総 数	小 林 駅		西 小 林 駅	
		定 期	普 通	定 期	普 通
平成18年	479,335	379,408	61,128	31,230	7,569
平成19年	467,451	362,834	61,493	35,128	7,996
平成20年	478,776	375,120	62,141	34,704	6,811

各年度末現在

自動車台数調 (その1)

(単位:台)

資料:宮崎運輸支局

年次		平成18年	平成19年	平成20年	平成21年
貨物車	普通車	1,193	1,203	1,183	1,155
	小型四輪	2,167	2,119	2,059	1,941
	被けん引車	14	13	13	13
	軽自動車四輪	8,226	8,147	7,839	7,761
乗合	自動車 (普通・小型)	125	118	117	118
	大型特殊	165	164	160	155
乗用車	普通車	4,937	4,910	4,837	4,732
	小型車	9,450	9,098	8,748	8,432
	軽四輪	8,670	9,215	9,526	10,093
特殊	用途車 (普通・小型)	509	502	493	467
二輪車	小型	454	467	472	494
	軽	340	350	362	400

各年3月31日現在(軽自動車については、各年4月1日現在)

自動車台数調 (その2)

(単位:台)

資料:税務課

年次	原動機付自動車			農耕車
	125cc～90cc	90cc～50cc	50cc以下	
平成17年	98	153	3,142	2,237
平成18年	100	160	3,098	2,248
平成19年	98	153	3,039	2,290
平成20年	107	157	2,823	2,198
平成21年	112	154	2,765	2,177

各年4月1日現在

郵便施設

資料:郵便局(株)九州支社

年次	総数	直営	簡易局
平成21年	13	5	8

3月31日現在

電話施設数状況

資料:NTT西日本(株)宮崎支店

年度	年度末施設数
平成20年	15,107

年度末現在 平成13年度よりISDNも含める。

公衆電話施設状況

資料:NTT西日本(株)宮崎支店

年度	総数	デジタル公衆電話	アナログ公衆電話	カード専用 (再掲)	カード・硬貨併 用(再掲)
平成20年	150	19	131	6	144

年度末現在

15.公安・消防

裁判所

資料:宮崎地方裁判所

名 称	所 在 地	職 員 (人)		
		合 計	常勤職員	非常勤職員
小林簡易裁判所	小林市真方112番地	27	5	22

平成21年4月1日現在

民事事件

(単位:件)

資料:宮崎地方裁判所

年 度	受 理			既 済	未 済
	合 計	旧 受	新 受		
平成20年	1,162	106	1,056	1,042	120

小林簡易裁判所(管轄地域:小林市、えびの市、西諸県郡)取扱の件数

刑事事件

(単位:件)

資料:宮崎地方裁判所

年 度	受 理			既 済	未 済
	合 計	旧 受	新 受		
平成20年	283	16	267	263	20

小林簡易裁判所(管轄地域:小林市、えびの市、西諸県郡)取扱の件数

検察庁

資料:宮崎地方検察庁都城支部

名 称	所 在 地	職 員				
		年 度	合 計	検察官	事務官	その他
小林区検察庁	小林市細野266番地1	平21	2(2)	(2)	2	-

注:()内は宮崎地方検察庁都城支部との併任で外数である。

平成21年4月1日現在

事件調査数

(単位:件)

資料:宮崎地方検察庁都城支部

年 度	受 理			処 理				捜査中
	合 計	警察より	その他	合 計	起 訴	不起訴	移送その他	
平成16年	851	650	201	851	305	428	118	-
平成17年	746	596	150	746	249	444	53	-
平成18年	780	658	122	780	243	441	96	-
平成19年	759	666	93	758	199	473	86	1
平成20年	664	577	87	664	175	443	46	-

注:小林区検察庁(管轄地域:小林市、えびの市、西諸県郡)取扱の件数

法務局

資料:宮崎地方法務局総務課

名 称	所 在 地	職 員 数			司法書士	土地家屋調査士
		合 計	事務官	その他職員		
宮崎地方法務局 小林出張所	小林市細野266番地1	6	6	-	18	18

平成21年4月1日現在

各種登記事件

(単位:件、千円)

資料:宮崎地方法務局総務課

年次	不動産登記			商業・法人等の登記		その他の登記		
	件数	個数	登録免除税	件数	登録免除税	件数	個数	登録免除税
平成16年	41,825	64,548	93,049	838	8,275	5	5	48
平成17年	18,593	45,869	112,894	874	8,750	6	7	768
平成18年	19,605	66,855	121,526	741	11,547	-	-	-
平成19年	13,463	39,424	132,933	774	12,772	-	-	-
平成20年	10,188	28,575	118,351	698	12,064	2	2	12

宮崎地方法務局小林出張所分(管轄地域:小林市、えびの市、西諸県郡)取扱の件数

登録免除税については、千円未満は切捨て

警察署

資料:小林警察署

名称	管轄区域	交番	駐在所
小林警察署	小林市・野尻町・高原町	2	9

平成21年4月1日現在

刑法犯発生検挙状況

(単位:件、人)

資料:小林警察署

年次	総数		凶悪犯		粗暴犯		盗犯		知能犯		その他	
	発生	検挙	発生	検挙	発生	検挙	発生	検挙	発生	検挙	発生	検挙
平成16年	529	226	11	4	11	9	451	151	30	40	26	22
平成17年	529	199	4	7	18	20	451	129	29	26	27	17
平成18年	467	318	3	3	22	19	378	260	36	14	28	22
平成19年	407	164	3	5	18	17	306	115	47	12	33	15
平成20年	330	143	-	-	15	13	267	108	17	6	31	16

小林警察署管内

特別法犯発生件数

(単位:件)

資料:小林警察署

年次	総数	狩猟・鉄砲・火薬	覚せい剤	その他
平成16年	11	-	3	8
平成17年	17	3	3	11
平成18年	17	-	1	16
平成19年	22	5	-	17
平成20年	12	4	-	8

小林警察署管内

青少年犯罪検挙状況

(単位:人)

資料:小林警察署

年次	総数		14歳未満		14歳～18歳		19歳	
	男	女	男	女	男	女	男	女
平成16年	36	30	5	5	28	25	3	-
平成17年	49	10	8	-	39	10	2	-
平成18年	42	28	8	1	33	27	1	-
平成19年	20	8	-	-	17	8	3	-
平成20年	52	10	-	-	50	10	2	-

小林警察署管内

交通事故

(単位:人) 資料:小林警察署

年次	総数			四輪		
	件数	負傷	死亡	件数	負傷	死亡
平成16年	254	300	3	248	292	3
平成17年	377	437	11	373	436	38
平成18年	358	421	6	350	325	5
平成19年	394	483	6	382	472	3
平成20年	368	470	2	363	466	1

年度	二輪車			自転車・歩行者・その他		
	件数	負傷	死亡	件数	負傷	死亡
平成16年	6	8	-	-	-	-
平成17年	3	1	2	1	-	1
平成18年	7	30	-	1	66	1
平成19年	10	11	1	2	-	2
平成20年	5	4	1	-	-	-

小林警察署管内

警察取締に関する営業者数

(単位:人) 資料:小林警察署

年次	総数	質屋	古物商
平成17年	516	1	515
平成18年	526	1	525
平成19年	537	1	536
平成20年	554	1	553
平成21年	561	1	560

各年4月1日現在 小林警察署管内

風俗営業者数

(単位:人) 資料:小林警察署

年次	総数	カフェー	ダンスホール	パチンコ	麻雀	その他
平成17年	46	13	1	12	7	13
平成18年	44	12	1	11	7	13
平成19年	44	12	1	11	7	13
平成20年	40	13	1	7	6	13
平成21年	40	13	1	7	6	13

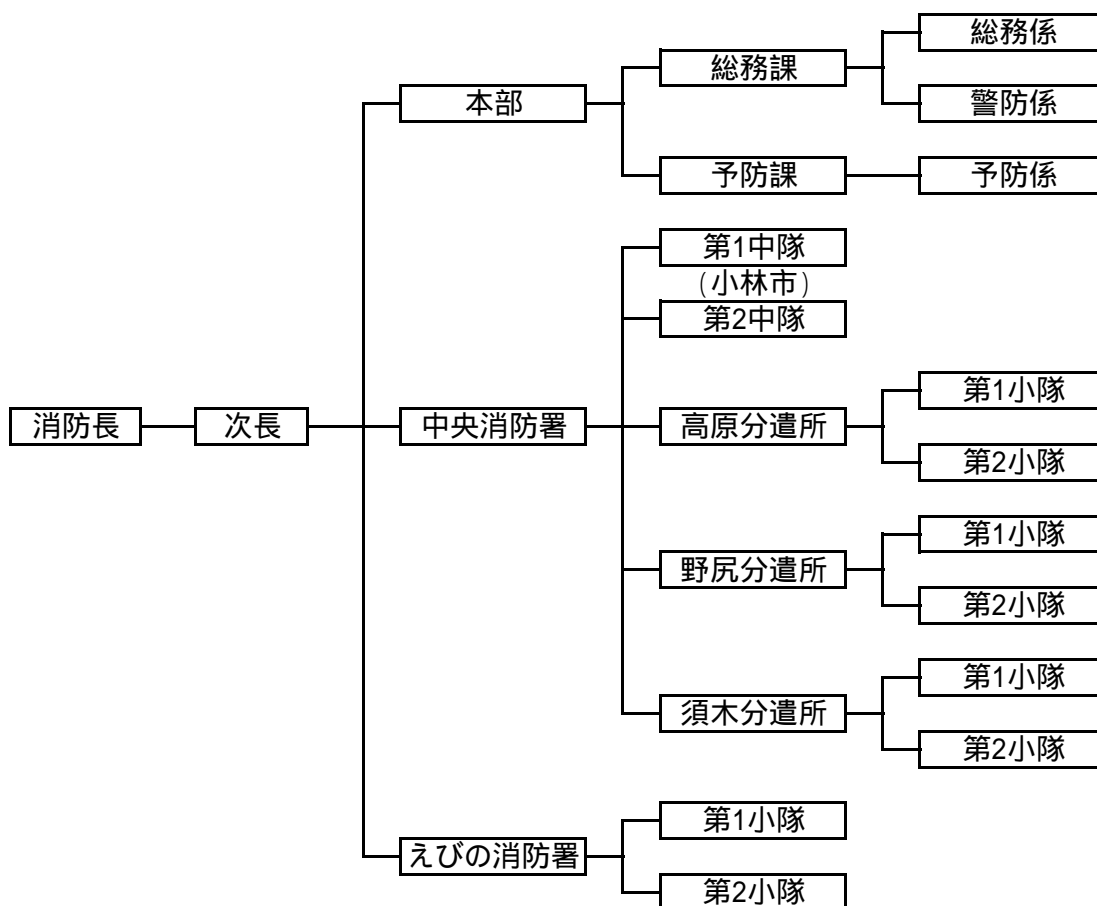
各年4月1日現在 小林警察署管内

消防本部職員数

(単位:人) 資料:西諸広域行政事務組合中央消防署

名称	総数	消防監	消防司令長	消防司令	消防司令補	消防士長	消防副士長	消防士	その他の職員
消防本部	12	1	2	-	3	3	-	2	1
中央消防署	33	-	1	-	6	4	6	16	-
須木分遣所	11	-	-	1	1	3	6	-	-

平成21年4月1日現在



平成21年4月1日現在

原因別火災発生件数

(単位:件) 資料:西諸広域行政事務組合中央消防署

年度	総数	たき火	コンロ	火入れ	ストーブ	放火	たばこ	火遊び	その他
平成16年	25	5	3	2	2	-	1	-	12
平成17年	37	10	3	-	-	-	-	-	24
平成18年	20	4	2	-	-	-	-	-	14
平成19年	34	8	4	-	1	1	1	-	19
平成20年	26	4	2	-	1	2	-	1	16

火災件数及び焼失面積

(単位:件、㎡) 資料:西諸広域行政事務組合中央消防署

年度	総数	建物火災						山林・その他の火災	
		件数	棟数		世帯数		焼失面積	件数	焼失面積
			住家	非住家	全焼	半焼			
平成16年	25	14	9	5	6	-	705	11	2,200
平成17年	37	18	11	7	4	2	2,918	19	12,000
平成18年	20	12	8	4	6	-	1,360	8	232
平成19年	34	18	13	5	7	-	1,660	15	3,300
平成20年	26	16	12	14	7	-	1,333	9	1,700

焼失面積は建物、山林のみ

火災損害調

(単位:千円、人)

資料:西諸広域行政事務組合中央消防署

年度	建物損害				林野損害	車両損害	その他	死傷者
	合計	建物	内容物	その他				
平成16年	24,008	18,116	5,892	-	210	240	149	3
平成17年	172,811	116,173	56,638	-	1,346	572	42	5
平成18年	84,537	10,735	73,802	-	12	234	17	4
平成19年	25,773	21,555	4,218	-	271	101	30	3
平成20年	52,611	45,426	7,185	-	293	833	11	2

救急出動件数

(単位:件)

資料:西諸広域行政事務組合中央消防署

年度	総数	交通事故	労働災害	急病	一般負傷	自損行為	その他
平成16年	1,227	124	4	570	138	25	366
平成17年	1,317	143	11	661	151	17	334
平成18年	1,359	136	8	707	156	32	320
平成19年	1,431	135	4	738	172	23	359
平成20年	1,380	132	11	695	159	29	354

消防水利

資料:総務課

防火水槽			合計	消火栓
20t以上～40t未満	40t以上			
116	112	228	219	

平成21年4月1日現在

消防施設及び機械器具

資料:総務課

詰所	警鐘台	サイレン吹鳴塔	指令車	小型動力ポンプ	消防ポンプ自動車	無線局	
						基地局	移動局
20	4	2	2	13	8	2	134

平成21年4月1日現在

消防団員数

資料:総務課

総数	団長	副団長	分団長	副分団長	部長	班長	団員
410	1	4	7	20	21	81	276

平成21年4月1日現在

16.金融

市内金融機関の状況

(単位:百万円)

資料:市内各金融機関

種 別		普 通 銀 行				
年 度		平成16年	平成17年	平成18年	平成19年	平成20年
預 金	総 額	68,637	68,433	70,549	71,705	75,466
	当 座 預 金	437	363	513	386	341
	普 通 預 金	38,001	40,002	42,081	40,375	42,145
	通 知 預 金	132	294	161	120	75
	定 期 預 金	27,102	24,979	25,783	29,003	30,931
	定 期 積 金	546	538	101	145	239
	納 税 準 備	6	7	8	6	5
	そ の 他	2,413	2,250	1,902	1,670	1,730
預金のうち一般預金		62,717	64,693	66,104	63,900	69,519
貸 出 金	総 額	34,974	35,557	36,540	36,914	37,481
	手 形 貸 付	3,407	2,696	2,390	2,208	2,146
	証 書 貸 付	29,342	30,534	31,938	32,581	33,341
	当 座 貸 越	1,943	2,074	1,939	1,975	1,872
	割 引 手 形	282	253	273	150	122

種 別		農 協 ・ 信 用 金 庫 ・ 労 働 金 庫				
年 度		平成16年	平成17年	平成18年	平成19年	平成20年
預 金	総 額	75,669	76,216	75,278	74,842	76,246
	当 座 預 金	97	91	48	24	25
	普 通 預 金	26,816	28,411	28,918	28,521	28,985
	通 知 預 金	5	0	1	0	0
	定 期 預 金	45,703	44,768	43,710	43,867	44,852
	定 期 積 金	2,771	2,603	2,409	2,136	1,998
	納 税 準 備	0	0	0	0	1
	そ の 他	277	343	192	294	385
預金のうち一般預金						
貸 出 金	総 額	31,062	30,177	29,354	29,990	28,294
	手 形 貸 付	1,784	1,042	856	605	606
	証 書 貸 付	26,249	26,091	25,382	26,162	25,213
	当 座 貸 越	2,937	2,983	3,070	3,175	2,457
	割 引 手 形	92	61	46	48	18

各年年度末現在

17.年表

小林市年表

西 曆	年 号	月 日	事 項
1889	明治22	5.1	市町村制の施行に伴い、小林村・須木村が発足
1912	大正元	11.8	小林町制施行
1913	大正2	3.6	民間電話開通
1930	昭和5	3.21	西小林郵便局開設
1933	昭和8	12.5	「須木の滝」が県の名勝に指定
1934	昭和9	3.16	霧島連山一帯を霧島国立公園に指定
		4.17	「伊東塚」が県指定史跡となる
		12.13	須木村役場新庁舎建設起工式
1939	昭和14	1.17	小林古墳6基が県指定史跡となる
		7.20	東方郵便局開設
1948	昭和23	4.1	県立小林高等学校発足
1950	昭和25	4.1	小林市単独市制施行
		5.1	養護老人ホーム「慈敬園」開設
		7.1	市立中央保育所開所
		11.1	霧島が日本観光地百選に入る
		12.28	市営球場完工
1951	昭和26	1.28	第1回市内一周駅伝競走大会開催
		7...	市営西小林診療所開設
		10.1	市福祉事務所設置
1952	昭和27	10.21	須木村中央公民館完成
		11.1	市教育委員会設置
		〃	須木村教育委員会設置
1953	昭和28	4.1	市立小林病院開設
		6.18	市立白梅寮(母子寮)開設
		10.14	小林電報電話局が郵便局から分離、新局舎に移転
1954	昭和29	4.1	区長制度実施
1955	昭和30	2.1	旧軍谷トンネル開通
		4.1	市制5周年記念式典挙行
		7.1	し尿処理を市営として操業開始
		7.14	細野簡易水道完工
		...	原地区簡易水道完工
1956	昭和31	3.31	県淡水魚業指導所小林総合養魚場開設
		11.23	市豊年祭催行
1957	昭和32	7...	第1回市民水泳大会開催
		11.19	南霧島有料道路開通
		12.22	小林高校、第8回全国高等学校駅伝競走大会で初優勝
1958	昭和33	4.27	NHK小林放送局開局
		4.3	村立須木診療所発足
		7.31	須木中学校県ジュニアバレーボール大会優勝
		8.19	北霧島道路開通

西 曆	年 号	月 日	事 項
1958	昭和33	10.10	第1回市民大会催行
		"	霧島国立公園一帯を鳥獣保護区域に指定
1959	昭和34	2.17	新燃岳爆発
		3.9	綾第2発電所完成、運転開始
		4.8	西諸医師会立小林准看護学校開校
		4.14	霧島火山観測所完成
		5.1	宮崎～熊本間「準急えびの号」運行開始
1960	昭和35	1.22	NHK小林放送局第二放送開始
		4.1	市制10周年記念式典挙行
		"	市消防署発足
		"	幸ヶ丘小学校開設
		5.15	第1回市民球技大会開催
		7.12	綾第1発電所完成、運転開始
1961	昭和36	1.24	須木村商工会発足
		4.1	県立小林工業高等学校創立
		10.28	霧島有料道路全線開通
1962	昭和37	2.5	上水道通水式
		4.27	西諸医師会館落成
		5.7	市生活改善センター完工
		11.2	第1回総合文化祭開幕
		11.3	第1回村民体育大会開催
1963	昭和38	5.13	須木郵便局庁舎落成
		10.1	内山へき地保育所開所
		10.23	低開発地域工業開発地区の指定を受ける
1964	昭和39	1.1	小林市社会福祉協議会発足
		3.22	小林・高原・野尻・飯野の電話が即時通話となる
		4.1	県立小林商業高等学校開設
		4.30	旧市庁舎閉庁式開催
		5.2	新市庁舎開庁式開催
		11.3	村道奈佐木・内山線開通
1965	昭和40	4.30	小林高等職業訓練所完工
		9.4	県立小林青年技術館完工
1966	昭和41	1.14	霧島広域農業経済圏指定
		3.11	市し尿処理場完工
		4.8	高千穂学園小林西高等学校開校
		4.21	県保健所新築移転(西町)
		4.25	市民憲章制定、道徳高揚都市宣言
		9.12	霧島広域農業経済圏整備事業計画決定
		9.13	小林家畜市場完工
		10.1	須木村立中央保育所開所
		11.9	小林自動車専門学校(後の小林共立自動車学校)開設
1967	昭和42	3.30	市ごみ焼却場完工
		5.30	小林西諸地域視聴覚ライブラリー発足
		11.26	消防署が県保健所跡に移転

西 曆	年 号	月 日	事 項
1968	昭和43	2.21	えびの地震発生
		6.14	エヒメアヤマ自生南限地が国の天然記念物に指定される
		8.2	霧島岑神社御神像6躰が市指定有形文化財第1号となる
1969	昭和44	4.1	鳥田町保育所開所
		10.27	市葬祭センター落成
		12.23	霧島西部地区生鮮食料品卸売市場起工式
1970	昭和45	1.10	本町商店街アーケード完成
		1.18	須木村立小中学校給食センター完成、完全給食開始
		4.1	県小林総合養魚場が県水産試験場小林分場となる
		5.1	須木村、過疎地域振興特別措置法に基づく過疎地域の指定を受ける
		10.9	市制20周年記念式典挙行
		10.20	九州グンゼ(株)宮崎工場操業開始
1971	昭和46	3.8	九州グンゼ(株)宮崎工場創業式挙行
		4.4	小林市老人センター「百歳会館」開設
		5.21	九州グンゼ須木分工場操業開始
		6.24	村立須木診療所落成
		7.28	西諸広域行政事務組合設立
1972	昭和47	2.15	小林市総合計画策定
		4.6	新軍谷トンネル開通
		5.15	新市民病院開院
		8.3	須木村立歯科診療所開設
		10.26	西諸広域行政事務組合消防本部発足
1973	昭和48	2.3	九州縦貫自動車道宮崎線起工
		4.5	西諸広域消防が業務開始
		4.8	天皇・皇后両陛下を迎えて第24回全国植樹祭開催
		4.11	市養護老人ホーム慈敬園新築移転
		4.15	西諸広域北分遣所発足
		5.1	市民病院に人工腎臓センター設置
		11.3	村民体育大会開催
1974	昭和49	3.5	全国植樹祭記念公園第1号に永田平公園が決まる
		3.31	小林市・西諸地区農業共済組合が広域合併、「西諸県農業共済組合」として新発足
		〃	奈佐木小、田代八重小廃校、須木小学校へ統合
		4.27	62年間吉都線を走りつづけたSL引退
		5.1	小林西諸地区の農協が広域合併、「小林地区農業協同組合」として新発足
		6.29	市中央公民館・勤労青少年ホームが完工
		11.7	市民体育館完工
1975	昭和50	2.1	3館合同落成式開催(市民体育館・中央公民館・勤労青少年ホーム)
		4.15	特別養護老人ホーム「ひなもり園」設置
		5.14	常陸宮ご夫妻を迎えて夷守台で記念植樹
		5.23	村の天然記念物誕生(第1号レンゲツツジ、第2号ケナシ・ベニバナ・ヤマシャクヤク)
1976	昭和51	3.4	九州縦貫自動車道(えびの～高原間)開通
		3.26	木浦木小・中学校閉校

西 曆	年 号	月 日	事 項
1976	昭和51	4.10	重度身体障害者施設「野菊の里」開設
		10.1	村民憲章・村木・村花・村鳥・村旗制定
1977	昭和52	2.19	蒸気機関車「C58-277」が緑ヶ丘公園で設置披露
		4.1	永仁の碑が市指定有形文化財となった
		6.7	小林野尻高原衛生事業事務組合設立
		12.11	須木中学校創立30周年記念式典挙行
1978	昭和53	3.25	小林高校女子、第8回全国高校バスケットボール選抜優勝大会で初優勝
		3.31	三之宮峡一帯が県緑地環境保全地域の指定を受けた
		6.15	須木村にテレビ民放中継局設置
		11.3	第1回市民表彰式開催
1979	昭和54	2.9	1市2町(小林・高原・野尻)衛生事業組合し尿処理場完工
		3.11	第1回村民駅伝大会開催
		3.31	村民体育館完成
		5.15	市中央児童センター落成
		8.7	全国高校総合体育大会女子バスケットボールで小林高校優勝
		10.5	求人情報テレホンサービス開始
1980	昭和55	3.28	市清掃工場完工
		4.1	社会福祉法人「ありの実園」設置
		8.2	小林工業高校、全国高校総体新体操で初優勝
		10.1	市の木(桜)・市の花(コスモス)・市期制定
		10.6	須木村役場新庁舎起工式
		10.26	市制施行30周年記念式典挙行
1981	昭和56	3.25	西小林児童センター完工
		4.10	市制施行30周年記念植樹祭挙行
		10.12	市立図書館完工
		11.2	須木村役場庁舎落成式・祝賀会
		11.3	須木村民歌・新村民音頭制定
		11.2	内山小学校創立100周年記念式典
1982	昭和57	3.30	小林市新総合計画策定
		3.31	中河間地区生活改善センター落成
		5.1	山幸株式会社須木工場操業開始
		6.5	市社会福祉センター落成
		10.26	市食肉センター完工
		11.3	第1回むらまつり開催
1983	昭和58	3....	小林堆肥センター設置
		4.1	市民相談室開設
		8.1	市制情報テレホンサービス開設
		12.25	第1回県女子駅伝競走大会で小林市が優勝
1984	昭和59	1.31	優良町村全国表彰を受賞
		3.1	老人福祉デイサービス事業開始
		4.4	市勤労者体育センター完工
		5.30	「花と緑のまちづくり」の指定を受ける[国土庁]
		7.4	西諸広域葬祭センター完工
		9.13	小林家畜市場完工

西 曆	年 号	月 日	事 項
1985	昭和60	3.28	全国名水百選に「出の山湧水」が選ばれる[環境庁]
		8.3	すきむら河川プール完成
		12.1	総合運動公園多目的広場完成
		"	霧島有料道路無料開放
1986	昭和61	4.1	消防団、分団制をとる(1団、4分団、13個部編成)
		4.25	霧島屋久国立公園管理官事務所開設
		11.17	皇太子ご夫妻を迎えて第10回全国育樹祭開催
		12.6	小林市シルバー人材センター設立
1987	昭和62	5.28	宮崎種畜牧場が豚受精移植に成功
		6.30	運輸省国際観光モデル地区に小林市が第2次指定
		9.10	国道265号線須木・小林間道路改良完成
1988	昭和63	3.24	県食肉衛生検査所小林支所落成
		4.8	県緑化推進委員会西諸県支部が小林植樹祭を催行
		4.12	乗合タクシー導入許可
		4.27	すきむらんどオープン
1989	平成元	1.8	昭和から平成へ改元
		4.27	「ふるさといきものの里」に出の山のホテルが選ばれた
		6.12	置村百年記念式典開催
		7...	「日本一星空の美しい町」に認定された
		10.23	花木製作所株式会社と大和合成樹脂工業株式会社調印
1990	平成2	3.27	市議会で核兵器廃絶・平和都市宣言を議決
		4.28	東方大丸太鼓橋が市指定有形文化財となった
		9.29	ふれあいコスモスin霧島、生駒音楽祭・コスモスパラダイスin生駒開催
		11.22	市制40周年記念式典挙行
1991	平成3	9.30	第3次小林市総合計画策定
		10.21	特別養護老人ホームひなもり園に小林第1介護支援センターを開設
		11.25	新燃岳の火山活動が活発化したため、新燃岳とその付近への登山は禁止となる
1992	平成4	4.17	市ふれあい農園、市シルバーハウス開園
		4.24	市コスモホール落成
		9.12	小・中学校週5日制(月1回)導入
		9.30	モデル地区で資源ゴミ回収スタート
		10.26	東栗巣野六地藏幢、鰐口が市指定有形文化財に、粥餅田古戦場跡、東二原地下式横穴群、永久井野かくれ念仏洞が市指定史跡となった
		11.15	鳥田町小学校創立百周年記念式典開催
1993	平成5	1.12	小林市文化会館落成
		3.9	高齢者給食宅配便出発式を行う(シルバーランド望峰の里)
		4.3	西小林診療所完工
		5.7	広域総合的な圏域づくりのため「にしもろはひとつ」推進協議会発足
		6.5	市完全土曜閉庁制実施
		6.1	須木村、し尿処理施設環境センター完成
		7.7	宮崎フリーウェイ工業団地造成事業協定、県庁で調印
		8.8	第75回全国高等学校野球選手権記念宮崎大会で小林西高校(夏の甲子園大会でベスト8進出)優勝

西 暦	年 号	月 日	事 項
1993	平成5	9.1	福祉共同作業所「ふれあいの里」開所
		10.6	有楽橋が市指定天然記念物となった
1994	平成6	1.18	北きりしまコスモドーム落成
		3.10	ふるさと定住住宅完成
		4.23	森永貞一郎氏胸像除幕、記念館落成
		4.28	すきむらんどに淡水魚展示館オープン
		10.1	北きりしま物産センター「四季彩館」落成
1995	平成7	1.20	小林ふるさと市民の会設立
		1.31	市議会で市議会議員定数の削減を議決(26人から25人へ)
		3.28	北きりしま大橋開通
		4.2	北きりしまリゾート牧場「コスモス牧場」開場
		5.25	県出の山淡水魚展示館落成
		8.1	特別養護老人ホーム「美穂の里」完成
		10.10	市民体育大会で市総合運動公園陸上競技場のこけら落とし
1996	平成8	3.19	特別養護老人ホーム「陽光の里」落成
		3.25	新石氷橋完工
		4.25	出の山名水ホテル館完成
		5.1	コスモス牧場に畜産資料館開館
		5.8	西小林中学校創立50周年式典
		6.1	内山地域福祉センター完成
		6.28	ふるさと永久井野橋・ふれあいの里公園開通・開園式
		7.20	「残したい音風景百選」に三之宮峡の「櫓の轟」が選ばれる
		8.25	『「わ」伝心小林・よか人・よかまち・よか自然』市民大会開催
		11.9	ねんりんピック'96、ペタンク大会開催
		12.20	第3次小林市総合計画・後期総合計画策定
1997	平成9	1.14	心身障害者通院施設「ほのぼの園」を「ふれあいの里」に併設
		2.19	市防災行政無線開局式
		4.15	市給食センター落成
		4.16	小林シルバーワークプラザ開所
		4.30	「東方地区における産業廃棄物中間処理施設についての市民投票に関する条例」を市議会で可決
		7.25	市主催産業廃棄物学習会の開催(～10月3日まで、計9回)
		11.16	東方地区における産業廃棄物中間処理施設の賛否を問う市民投票を執行、建設反対票が多数
1998	平成10	3.20	県道宮崎須木線、麓トンネル完成
		5.15	市農村環境改善センター開館
		7.4	「まちの駅・スマイル館」が中央通りにオープン
		7.10	ひなもり台オートキャンプ場オープン
		7.31	東方地区における産業廃棄物中間処理施設(九州北清・北清企業)と「環境保全に関する協定書」を締結
		10.8	出の山の県水産試験場でチョウザメの人工ふ化に成功
		11.26	県西諸県農業改良普及センター新庁舎落成
		12.1	事件・事故・災害などに対する「タクシー110番通報制度」発足
1999	平成11	3.15	KNTクリーンセンター(し尿処理場)完工

西 曆	年 号	月 日	事 項
1999	平成11	3.15	地域振興券の交付開始
		6.12	小林総合運動公園市営野球場落成記念式典及び招待高校野球大会開催
		7.16	西諸地域介護認定審査会発足
		9.1	在宅介護支援センター(基幹型)開設
		9.20	介護保険制度「要介護認定申請」受付開始
		9.29	「小林市環境基本条例」制定(平成12年4月1日施行)
		11.15	田代八重ダム・発電所完成
		12.28	すきむらんど温泉「かじかの湯」オープン
2000	平成12	1.10	祝日法改正に伴い「成人式」を第2日曜日に指定
		3.11	東方中学校校舎落成および学校創立50周年記念式典開催
		〃	県内2ヶ所で口蹄疫発生のため半径50km圏内の搬出制限地域に指定される(小林市では発生していない)
		4.1	知的障害者授産施設「ふれあいの里」落成式
		4.22	小林総合運動公園市営テニスコート落成記念テニス大会開催
		5.10	口蹄疫安全宣言の発表
		10.6	市の鳥「ヒバリ」に決定
		11.12	市制施行50周年記念植樹祭開催
		11.16	小林工業高等学校創立40周年記念式典
		11.22	小林市制施行50周年記念式典
		11.25	小林少子化対策フォーラム開催
2001	平成13	2.21	県営市谷地区ほ場整備事業の竣工式
		2.24	小林市郵政まちづくり協議会が記念植樹祭
		3.16	小林公共下水道事業に伴う小林浄化センター操業開始
		3.19	戸籍システムの電算化に伴い新システムの稼働式が行われる
		3.25	小林工業高等学校男子新体操部、全国高校選抜大会で初優勝
		3.27	第4次小林市総合計画策定
		4.1	小林市情報公開制度のスタート
		5.13	永久津中学校の校舎落成式
		6.11	生活支援ハウス(うらら館)がひなもり園内に完成
		9.1	小林市・えびの市・西諸県郡の5つの森林組合が合併
		10.26・27	第6回全国くりサミットin須木開催
		11.11	須木村、青森県小泊村との友好村締結式
		11.17	小林高等学校創立80周年記念式典
		12.4	市営牧場で受精卵移植センター建設起工式
2002	平成14	2.1	野菊の里に身体障害者デイサービスセンターが開所
		3.28	「オオヨドガワゴロモ自生地」を市天然記念物とし、市の文化財に指定
		4.1	完全学校週5日制が全ての学校で始まる
		4.20	小林市受精卵センター及びたい肥化処理施設竣工式
		4.21	小林総合運動公園市営プール完成記念式典
		5.24	三松中学校校舎落成式
		7.9	三之宮峡が「全国遊歩道百選」に決定
		7.26	須木村シルバー人材センター設立
		8.8	小林西高校女子ソフトボール部が、岐阜県で開催された全国大会で優勝
		8.10	文化会館10周年記念事業として、NHKのど自慢開催

西 曆	年 号	月 日	事 項
2002	平成14	10.19	小林中学校新体操部が東京で開催された全国大会で優勝
2003	平成15	1.9	西諸地域市町村任意合併協議会設立
		3.31	小林市男女共同参画基本計画策定
		"	小林市環境基本計画策定
		"	小林市高齢者保健福祉計画策定
		4.1	市民病院の産婦人科が一時休止に入る
		7.3	旧寿屋跡地に「ブラッセ大和小林店」オープン
		7.14	須木村総合ふるさとセンター新築工事起工式
		9.26	定住促進のためヲドノ地区宅地分譲開始
		10.4	西諸地域市町村任意合併協議会解散
11.21	「小林市営農センター」設立		
2004	平成16	2.16	小林市・野尻町・須木村合併法定協議会の設置
		3.15	すきむらんど多目的交流施設完成
		4.1	高原町が合併協議会に加入
		6.21	須木村の地域再生計画が国の認定を受ける
		8.4	みやまきりしまロード全線開通
		8.27	須木村総合ふるさとセンター完成
		12.17	小林市・須木村合併協議会設置
2005	平成17	1.31	須木村で市町村合併住民説明会(～2月15日まで)
		2.3	小林市中央通商店街のアーケード撤去工事開始
		2.7	小林市で市町村合併住民説明会(～20日まで)
		3.1	小林市・須木村合併協定書調印式
		3.10	小林市議会において廃置分合関連議案を議決
		3.16	須木村議会において廃置分合関連議案を議決
		3.25	県道宮崎・須木線小野トンネル完成
		3.28	須木村木工加工施設完成
		4.1	社会就労センター「あさひの里小林分場」の開園式
		"	小林市男女共同参画推進条例施行
		4.11	宮崎県立都城養護学校小林校の開校式及び入学式
		5.18	小林市・須木村社会福祉協議会合併調印式
		5.27	市・警察・郵便局・PTAによる「こども110番」調印式
11.21	宮崎インターナショナルグルーミングスクールを誘致企業に指定		
2006	平成18	3.3	須木村閉村式・お別れ会
		3.17	小林市閉市式
		3.20	小林市・須木村の合併に伴い、「新小林市」誕生
		4.1	社会福祉法人コスモス会による養護老人ホーム「慈敬園」の運営開始
		4.26	株式会社ミヤザキ九州工場増設立地調印式
		4.28	第1回須木地域協議会開催
		7.30	新「小林市」誕生記念式典
		8.14	小林すき納涼花火大会
		10.15	合併記念市民スポーツ祭こばやし大運動会
2007	平成19	1.19	畜産担い手育成総合整備事業起工式
		2.21	小林市総合計画基本構想計画議決
		2.22	「市の花」等を制定

西 曆	年 号	月 日	事 項
2007	平成19	3.4	小林小学校新校舎落成式
		3.28	ふるさと林道「野尻・内山線」開通式
		4.1	須木診療所完成
		4.12	ふるさと林道「皇子原・夷守台線」開通式
		4.29	原地区集会施設落成式
		6.1	サンキョーミート株式会社による市食肉センターの管理運営開始
		6.22	生駒名水株式会社立地調印式
		8.12	新「小林市」誕生1周年記念「NHKのど自慢」開催
		10.1	のりやいバス「おうらい」運行開始
		11.19	環霧島会議発足
2008	平成20	3.29	植栽100周年記念「まきばの桜まつり」開催
		4.1	小林市・高原町・野尻町法定合併協議会設置
		〃	県立小林秀峰高等学校開校
		10.30	小林市・高原町・野尻町法定合併協議会休止
		11.10	野尻町長から小林市長に法定合併協議会設置を申入れ
		11.18	野尻町で市町合併住民説明会(～20日まで、4会場)
		11.21	小林市で市町合併住民説明会(～27日まで、6会場)
		11.25	小林市・野尻町合併協議会に関する確認書調印式
		12.1	小林市・野尻町議会で合併協議会設置議案可決
		〃	小林市・野尻町法定合併協議会設置
2009	平成21	1.21	小林市・野尻町合併協定調印式
		4.1	小林市立市民病院が「小林市立病院」に名称等を変更
		〃	市内全ての小中学校で小中一貫教育実施
		5.10	宮崎県ウォーキング大会in小林
		7.31	株式会社クリーン・アクア・ピバレッジのミネラルウォーター製造工場竣工式
		9.24	新「小林市立病院」が開院・診療開始
		9.25	株式会社ヘラクレスジャパンの肉巻きおにきり工場建設立地協定調印
		10.2・3	第55回宮崎県畜産共進会開催
		10.7	浜ノ瀬ダム本体工事開始、初打設式
		10.13	株式会社コダマの焼酎工場(すきむらんど内)建設立地協定調印
10.17	第22回全国スポーツ・レクリエーション祭スポレクみやざき2009(～20日まで) 小林市ではトランポリンとペタンクを開催		
2010	平成22	1.18	宮崎ウッドペレットの固形燃料、木質ペレット工場立地調印式
		2.15	浜ノ瀬ダム定礎式
		2.16	三喜金属工業株式会社の超精密金属部品工場建設立地協定調印
		2.27	宮崎県立商業高等学校閉校式
		3.1	宮崎県立工業高等学校閉校式
		3.6	野尻町閉町式
		3.13	内山小・中学校、鳥田町小学校休校式
		3.19	野尻町閉庁式
		3.23	小林市・野尻町の合併に伴い、新「小林市」誕生
		〃	小林市野尻庁舎開庁式、小林市・野尻町合併記念式典

2009(平成21)年度版 小林市統計書

平成22年 3月 発行

編集・発行 小林市総合政策課

小林市細野300番地

TEL 0984 - 23 - 0456

FAX 0984 - 25 - 1037

e-mail:k_kikaku@city.kobayashi.lg.jp

印刷 やかしろ印刷
