

2010（平成22）年度版

# 小林市統計書



小林市



# 発刊によせて

2010（平成22）年度版「小林市統計書」をここに刊行します。

本書は、平成22年度中に調査あるいは統計としてまとめた本市の基礎資料となる一冊です。本市の人口、産業、社会、教育及び文化等の市勢のあらゆる分野にわたる基本的な統計資料を総合的かつ体系的に収録し、現状の推移を明らかにするという編集方針により作成しました。

なお、本市は、平成18年3月20日に旧小林市と旧須木村が合併、さらに平成22年3月23日に旧野尻町と合併し、本書が旧野尻町と合併して最初の統計書になることから、合併後の動向を探るために、可能な限り、旧市町との比較表を掲載しております。

編集にあたり、貴重な資料の提供、その他格別のご協力をいただきました関係各位に心から感謝しますとともに今後とも一層のご指導とご協力を賜りますようお願いいたします。

この統計書が、行政施策はもとより企業経営の計画、立案さらには各位の生活向上の指針として幅広く活用され、本市発展の役割の一端を担うことを願っております。

平成23年3月

小林市長 **肥後 正弘**

# 利用される方へ

1. 本書は小林市の市勢全般に関する統計資料を収録したものです。  
資料の収録は、項目によっては毎年のほか、3年毎・5年毎の調査に基づく資料などもありますので収録期間は統一してありません。
2. 資料は主に官公庁・団体・企業からの報告によるものまたは本市で直接収集したもので、資料の出所を各表の右上部に掲げてあります。
3. 資料の期間、時点は各表左下部に注記しました。なお、「年次」は1月1日から12月31日までを表し、「年度」は4月1日から3月31日までを表しています。  
旧野尻町の「平成21年度」は平成21年4月1日から平成22年3月22日までを表  
「平成22年」は、平成22年1月1日から平成22年3月22日までを表します。  
(平成22年3月23日合併による)
4. 数字の単位未満については、原則として四捨五入または切捨てをしているため、総数と内訳が一致しない場合もあります。
5. 数字の単位については、各表右上部に掲げてありますが、明らかなものは省略しました。
6. 統計表中の符号の用法は、次のとおりです。  
「0」 ————— 単位未満  
「-」 ————— 皆無または該当数字なし  
「…」 ————— 不詳・不明  
「x」 ————— 該当数字はあるが、公表を差し控えたもの  
「 」 ————— 負数(減少をあらわす)
7. 利用にあたって、さらに詳細な資料を必要とされる場合は、総合政策課(電話0984-23-0456、e-mail:k\_kikaku@city.kobayashi.lg.jp)に照会してください。

# 目次

統計グラフ	
統計表	
1. 位置・土地・気象	
位置	1
面積と標高	1
市の木等	1
山岳	1
ばく布	1
河川	2
気象	2
2. 人口	
人口・世帯の推移	3
自然動態人口	4
社会動態人口	4
年齢3区分別人口及び構成比	5
年齢(5歳階級)、男女別人口	5
外国人国籍別人口	6
行政区別人口	6
産業(大分類)、男女別15歳以上就業者数/ 産業(大分類)、年齢別15歳以上就業者数	7
3. 議会	
歴代議長	8
歴代副議長	8
旧野尻町の歴代議長	8
旧野尻町の歴代副議長	8
市議会議員名簿	9
議会実績(その1)	10
議会実績(その2)	10
4. 行政	
歴代市長	11
歴代助役	11
歴代収入役	11
歴代副市長	11
歴代須木区長	11
歴代野尻町区長	11
旧野尻町の歴代町長	12
旧野尻町の歴代助役	12
旧野尻町の歴代収入役	12
旧野尻町の歴代副町長	12
市役所機構及び職員数	13
選挙人名簿登録人員	15
農業委員会委員選挙人名簿登録人員数	15
公職選挙投票状況	15
5. 財政	
一般会計予算(当初予算)	16
特別会計予算(当初予算)	16
企業会計予算(当初予算)	17
一般会計決算	17
特別会計決算	17
企業会計決算	17
年度末未償還市債額	17
未償還市債の内訳(一般会計)	18
年度別起債額	18
市税収納状況(平成21年度)	18
県税収納状況(平成21年度)	19
その他の収入(平成21年度)	19
課税された固定資産課税標準額	19
課税された土地	20
課税された償却資産	20
課税された家屋	21
公有財産(土地及び建物)	22
公有財産(その他)	23
債権・基金	23
6. 市民所得	
市内総生産	24
市民所得	26
7. 農林業	
総農家、販売農家、自給的農家別農家数 及び経営耕地面積	28
耕作放棄地面積	28
経営耕地の状況(農業経営体)	28
経営耕地面積規模別農家数(販売農家) - 農産物販売金額規模別農家数 (販売農家)	28
農業用機械利用台数(販売農家)	28
専兼業別農家数(販売農家)	28
年齢別世帯員数(販売農家)	29
保有山林面積規模別経営体数 (林業経営体)	29
畜産生産状況	29
酪農	30
市営食肉センター利用状況	30
普通作物生産状況	30
工芸、園芸作物生産状況	31
林産物生産状況	31
公私有林野面積	31
農業委員会処理事業量	32
農業経営基盤強化促進事業	32

農業共済金支払状況	32
農業共済引受状況	32
<b>8. 商工業</b>	
卸売・小売業別の事業所数、従業者数、 年間商品販売額	33
産業別事業所数、従業者数、 年間商品販売額等	33
事業所数、従業者数、製造品出荷額等 (従業者4人以上)	35
産業(中分類)別事業所数、従業者数、 給与額等	35
経営組織別事業所数	36
産業別事業所数、従業者数(全事業所)	36
中小企業融資預託利用状況	36
観光地別観光客数	37
<b>9. 民生労働</b>	
民生委員	38
母子生活支援施設	38
募金の状況	38
身体障害者手帳交付状況	38
生活保護状況	38
主な社会福祉施設	39
保育所数・保育士数・入所児童数	39
国民年金支給状況	40
一般職業紹介状況(パートを含む)	40
新規学卒者の取扱状況	40
失業給付金支給状況	40
労働組合組織状況	41
<b>10. 保健・衛生・環境</b>	
国民健康保険加入状況	42
国民健康保険給付状況	42
国民健康保険税収納状況	43
介護保険被保険者数	43
介護保険要介護(要支援)者数	43
在宅介護(予防)及び施設介護サービス 利用者数	43
介護保険料(第1号被保険者分)収納状況	44
介護保険給付利用状況	44
小林保健所職員数	44
医療品等販売業者数	44
医療施設数	45
生活衛生関係施設数	45
医療保健関係者数	45
死因別死亡者数	45
感染症発生状況	46
市立病院職員数	46
市立病院建物病床数	46

市立病院利用状況	46
1歳6ヶ月児健康診査実施状況	46
予防接種実施状況	47
市営墓地数	47
ごみ処理状況	47
葬祭センター利用状況	47
<b>11. 教育・文化</b>	
幼稚園数・園児数・教職員数	48
小学校数・児童数・教職員数	48
小学校学年別児童数	48
中学校数・生徒数・教職員数	48
中学校学年別生徒数	49
中学校進路別卒業生数	49
学校別施設一覧	49
特別支援学校の状況	50
高等学校数・生徒数・教職員数	50
高等学校進路別卒業生数	50
各種学校数・生徒数・教職員数	50
図書館蔵書数	50
年間貸出利用状況	51
貸出文庫利用状況	51
公民館設置状況	51
公民館利用状況	51
公民館各種講座	52
勤労青少年ホーム年間利用状況	52
勤労青少年ホーム教養講座	52
文化会館利用状況	53
文化財一覧	54
放送局	55
テレビ普及状況	55
<b>12. 水道・電気</b>	
上水道概要	56
上水道給水状況	56
野尻上水道給水状況	56
上水道総配揚水管(延長)	56
野尻上水道総配揚水管(延長)	57
上水道利用状況	57
野尻上水道利用状況	57
簡易水道概要	57
簡易水道給水状況	57
簡易水道送配水管(延長)	58
飲料水供給施設	58
飲料水給水状況	58
飲料水送配水管(延長)	58
水道施設の状況(須木地区)	58
水道施設の状況(野尻地区)	58
電気設備	59
電灯契約口数及び使用電力量	59

契約数及び使用電力量	59
13. 建設・住宅・下水	
都市計画法適用区域	60
都市計画用途地域	60
都市計画準防火地域	60
都市公園	60
国道・県道	61
市道	61
橋梁	61
市営住宅・教職員住宅	61
居住世帯の有無別住宅数	62
住宅の種類・構造、建築の時期	62
下水道等整備状況	62
14. 運輸・通信	
宮崎自動車道小林I・C年度別1日平均 交通量	63
宮崎交通バス運行状況及び乗客数	63
コミュニティバス運行状況及び乗客数	63
JR乗客状況	63
自動車台数調べ（その1）	64
自動車台数調べ（その2）	65
郵便施設	65
電話施設数状況	65
公衆電話施設状況	65
15. 公安・消防	
裁判所	66
民事事件	66
刑事事件	66
検察庁	66
事件調査数	66
法務局	66
各種登記事件	67
警察署	67
刑法犯発生検挙状況	67
特別法犯発生件数	67
青少年犯罪検挙状況	67
交通事故	68
警察取締に関する営業者数	68
風俗営業者数	68
消防本部職員数	68
西諸広域行政事務組合消防本部機構	69
原因別火災発生件数	69
火災件数及び焼失面積	69
火災損害調	70
救急出動件数	70
消防水利	70

消防施設及び機械器具	70
消防団員数	70
16. 金融	
市内金融機関の状況	71
17. 年表	
小林市年表	72

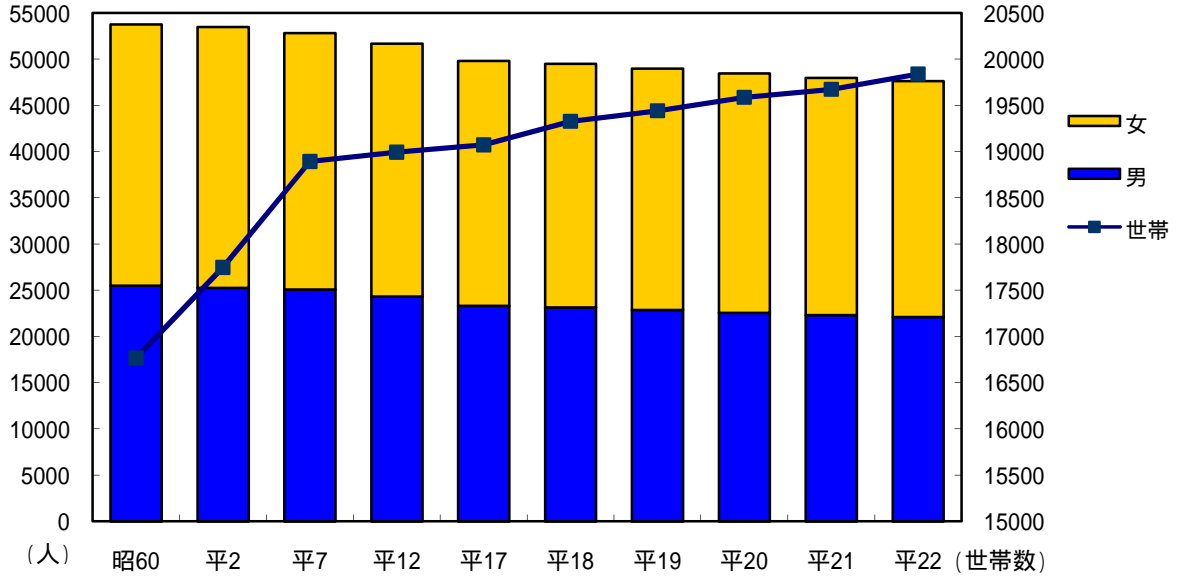




# 統計グラフ

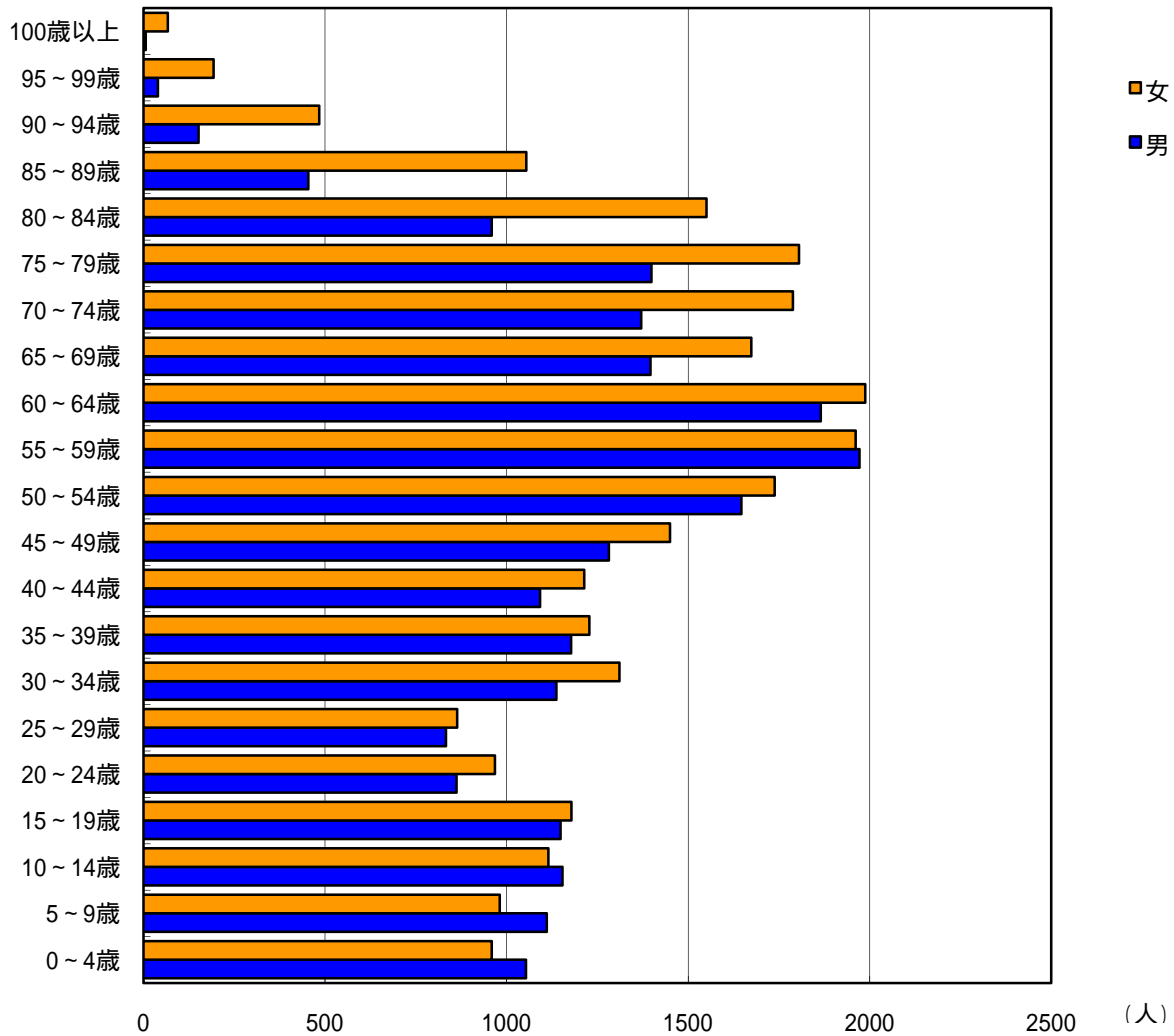


### 人口・世帯の推移

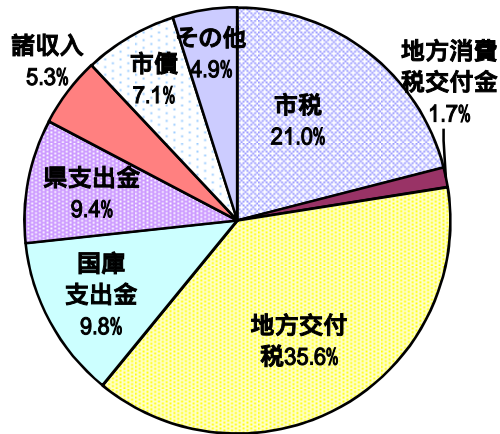


P3 表 人口・世帯の推移

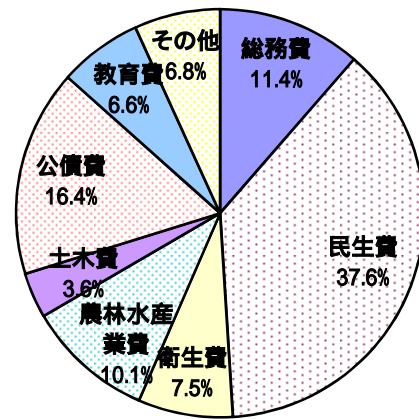
### 年齢別人口



平成22年度一般会計当初予算(歳入)

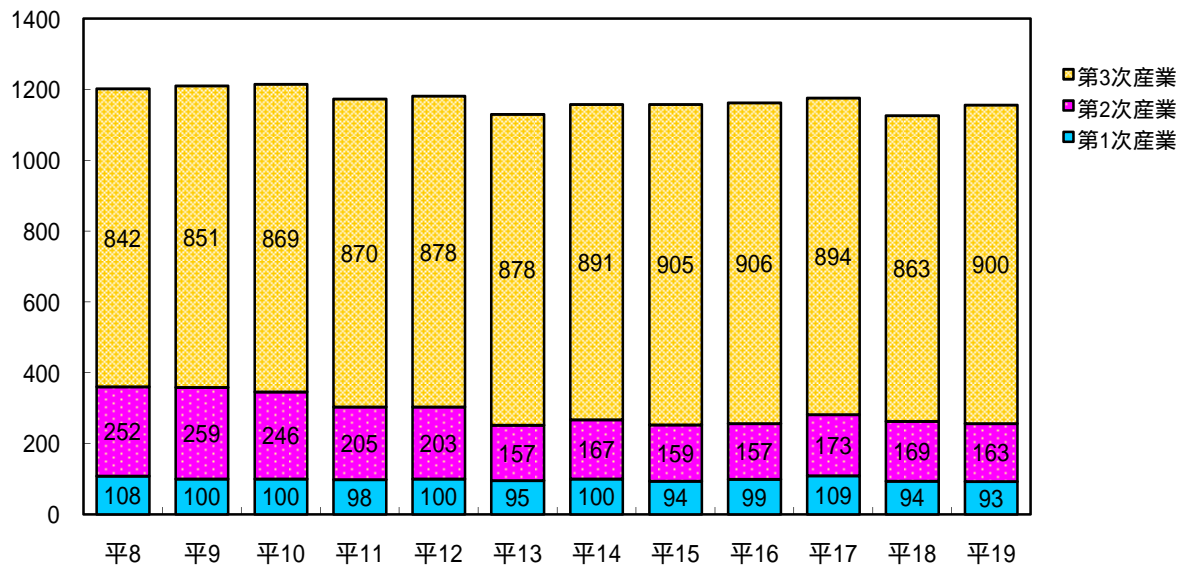


平成22年度一般会計当初予算(歳出)



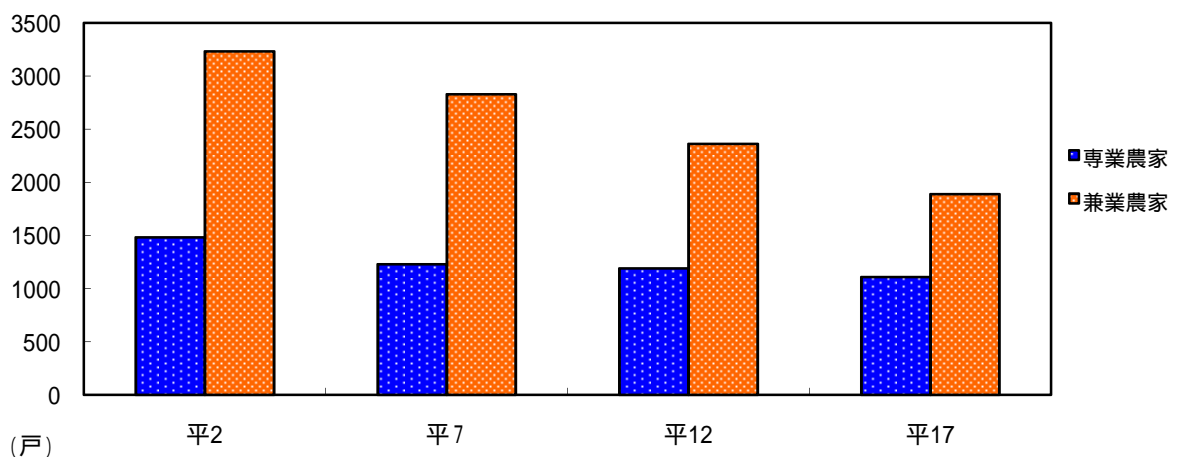
P16 表 一般会計予算(当初予算)

市内総生産の推移

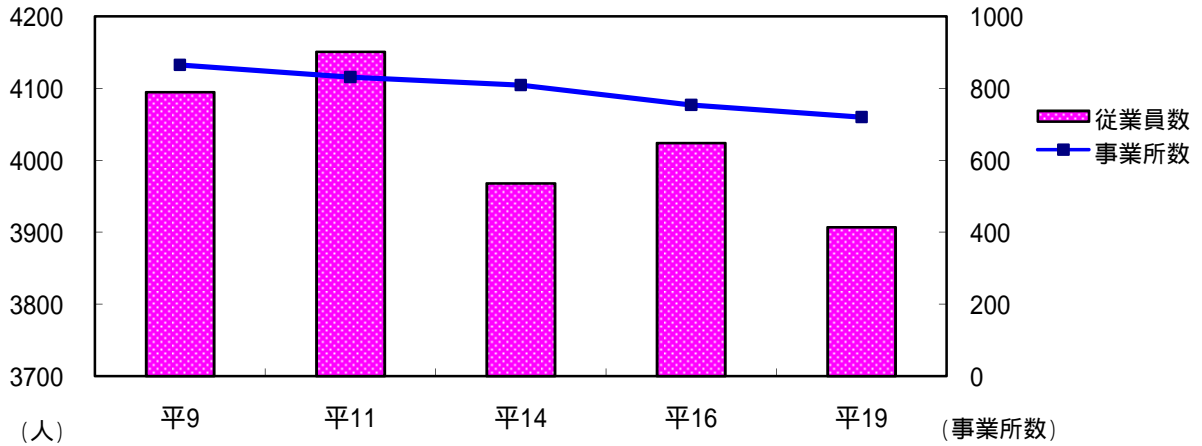


P24 表 市内総生産 旧野尻町を含まない

専兼業別農家数(販売農家)の推移

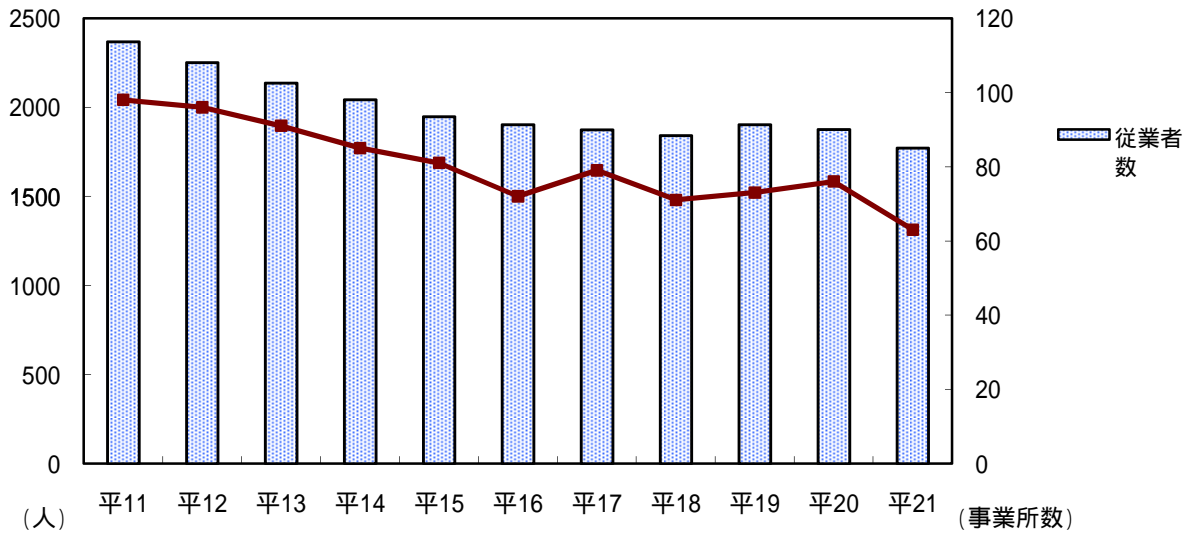


### 卸売・小売業別の事業所数、従業者数の推移



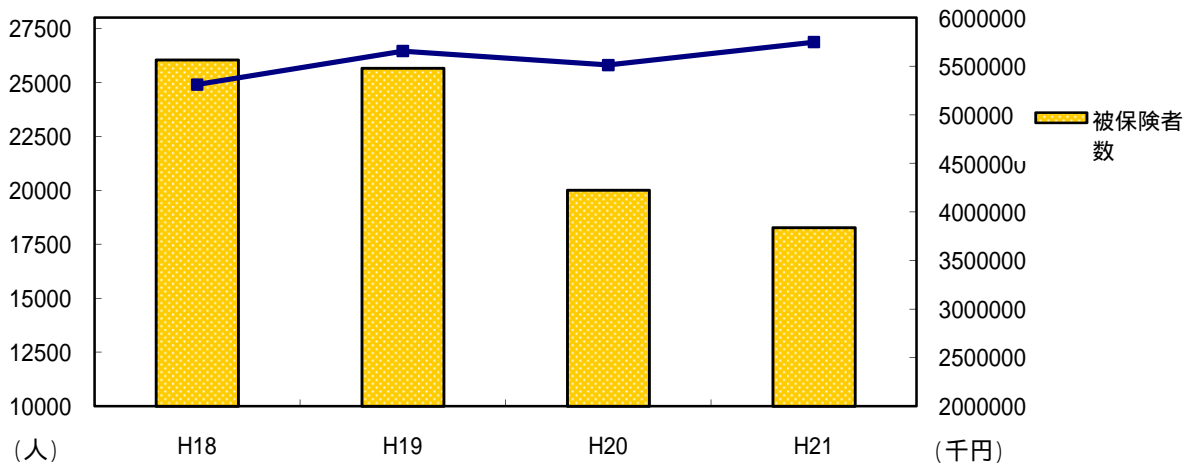
P33 表 卸売・小売業別の事業所数、従業者数、年間商品販売額

### 事業所数、従業者数の推移



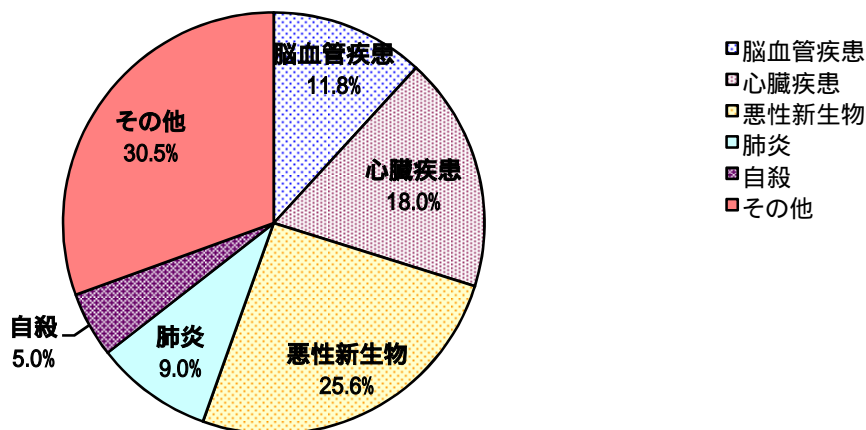
P35 表 事業所数、従業者数、製造品出荷額等(従業者4人以上)

### 国民健康保険加入状況と給付総額の推移



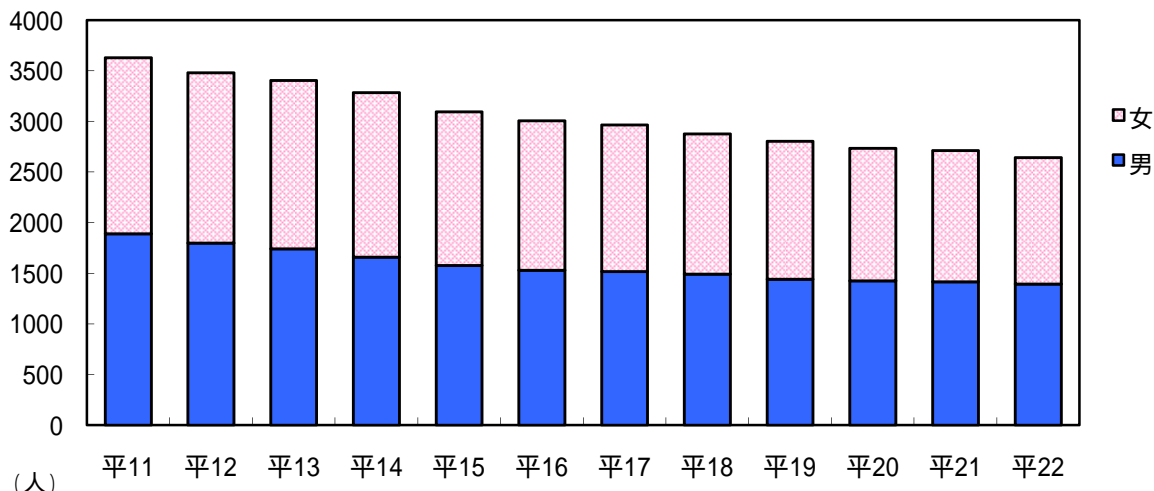
P42 表 国民健康保険加入状況及び国民健康保険給付状況

### 死因別死亡者数の割合 (平成20年度)



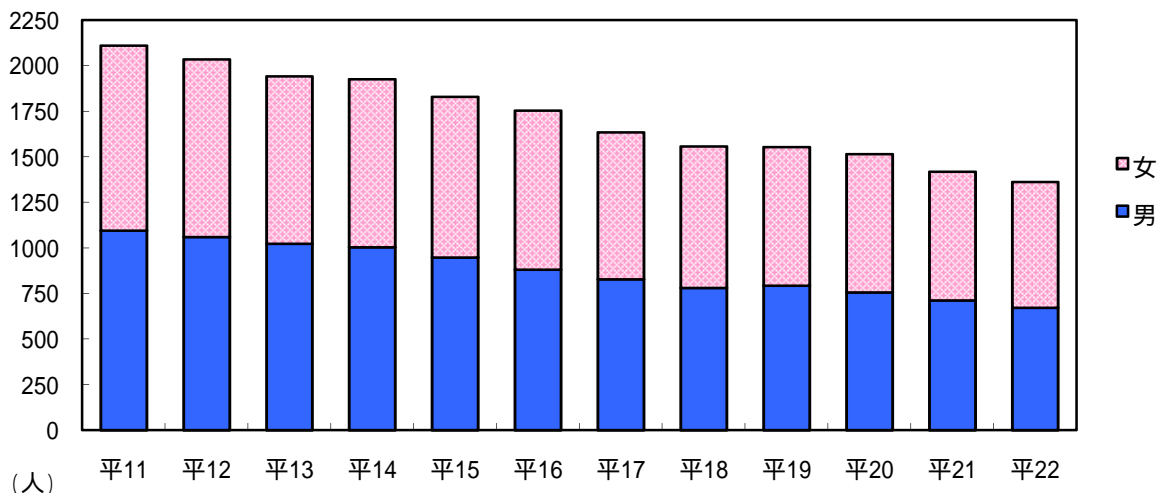
P45 表 死因別死亡者数

### 小学校児童数の推移



P48 表 小学校数・児童数・教職員数

### 中学校生徒数の推移



P48 表 中学校数・生徒数・教職員数

# 統計表





# 1.位置・土地・気象

## 位置

資料:総合政策課

方位	地点	東経	北緯
市役所(本庁)	細野300番地	130度58分30秒	31度59分35秒
須木庁舎	須木中原1757番地	131度04分29秒	32度04分27秒
野尻庁舎	野尻町東麓1183番地2	131度06分0秒	31度57分37秒
極東	野尻町紙屋	131度00分	-
極西	霧島山・韓国岳	130度52分	-
極北	須木鳥田町	-	32度10分
極南	霧島山・高千穂峰	-	31度53分

## 面積と標高

資料:総合政策課

面積 *)	小林区 *)			野尻町区	標高
	須木区 *)	須木区 *)	野尻町区		
563.09km <sup>2</sup>	230.76km <sup>2</sup>	243.47km <sup>2</sup>	88.86km <sup>2</sup>	203.38m	

\*)一部境界未定 標高は市役所所在地

## 市の木等

資料:総合政策課

種類	市の木	市の花	市の花木	市の鳥	市の昆虫
名称	モミ	コスモス	桜	あおばと	蛭

平成19年2月22日制定

## 山岳

資料:総合政策課

名称	所在地	高さ(m)
韓国岳	小林市・えびの市・鹿児島県霧島市	1,700
獅子戸岳	小林市・鹿児島県霧島市	1,429
新燃岳	小林市・鹿児島県霧島市	1,421
御鉢	小林市・高原町・都城市・鹿児島県霧島市	1,408
大幡山	小林市	1,353
中岳	小林市・鹿児島県霧島市	1,332
夷守岳	小林市	1,344
大森岳	小林市	1,109

第126回「宮崎県統計年鑑」 標高1,000m以上のもの

## ばく布

資料:総合政策課

名称	所在地	高さ(m)	巾(m)
櫓の轟	東方	7.5	3.6
赤松の轟	南西方	14.5	2.4
永ふたきの轟	北西方	9.1	2.4
須木の滝	須木下田	15.2	18.0

第126回「宮崎県統計年鑑」

河川

資料:総合政策課

水系名	幹支川の別	河川名	流域面積(km <sup>2</sup> )	流路延長(km)
大淀川	1支	本庄川	505.5	72.2
"	"	浦之名川	68.3	36.6
"	"	秋社川	22.6	7.5
"	"	岩瀬川	368.9	63.5
"	2支	綾北川	212.8	59.2
"	"	袋谷川	13.2	3.0
"	"	九瀬川	10.8	4.5
"	"	神谷川	4.2	3.7
"	"	石瀬戸川	8.4	6.5
"	"	戸崎川	19.3	10.6
"	"	城の下川	17.5	10.0
"	"	辻の堂川	69.8	13.0
"	"	谷之木川	39.7	12.0
"	"	石氷川	85.3	14.9
"	3支	大平山川	1.2	1.2
"	"	大沢津川	1.3	1.2
"	"	巢ノ浦川	27.2	5.0
"	"	佐渡川	4.5	3.8
"	4支	青木川	1.0	1.6

第126回「宮崎県統計年鑑」

気象

資料:総合政策課

区分	平均気温( )	最高気温( )	最低気温( )	降水量(mm)	日最大降水量(mm)	日照時間(h)
平成22年	16.3	34.8	-2.4	3,398.0	183.5	1,855.9
1月	6.0	18.8	-2.4	73.0	30.5	174.3
2月	9.2	22.0	-2.0	176.5	53.5	128.7
3月	10.7	25.7	-0.6	292.0	43.5	154.6
4月	13.7	26.7	3.0	335.5	61.0	148.4
5月	18.7	29.2	9.0	299.5	126.5	194.3
6月	21.5	31.6	12.4	886.0	183.5	83.1
7月	25.5	34.7	18.3	651.0	155.0	135.3
8月	26.7	34.8	20.6	198.0	69.5	192.2
9月	24.4	33.3	15.2	150.5	48.5	202.0
10月	18.7	27.5	10.2	155.0	58.0	107.5
11月	12.2	21.8	3.3	34.5	26.0	181.8
12月	7.7	19.9	-2.1	146.5	70.5	153.7

気象庁ホームページ (<http://www.jma.go.jp/>)

## 2.人口

### 人口・世帯の推移

資料：総合政策課

年次	世帯数	人口			人口密度 (人/km <sup>2</sup> )
		総数	男	女	
昭和60年	16,765	53,753	25,484	28,269	95.5
(旧小林市)	12,796	40,976	19,339	21,637	177.6
(旧須木村)	955	3,055	1,478	1,577	12.5
(旧野尻町)	3,014	9,722	4,667	5,055	109.4
平成2年	17,745	53,480	25,264	28,216	95.0
(旧小林市)	13,776	41,048	19,389	21,659	177.9
(旧須木村)	944	2,906	1,368	1,538	11.9
(旧野尻町)	3,025	9,526	4,507	5,019	107.2
平成7年	18,891	52,828	25,093	27,735	93.8
(旧小林市)	14,807	40,840	19,392	21,448	177.0
(旧須木村)	974	2,786	1,359	1,427	11.4
(旧野尻町)	3,110	9,202	4,342	4,860	103.6
平成12年	18,992	51,697	24,337	27,360	91.8
(旧小林市)	14,857	40,346	19,002	21,344	174.8
(旧須木村)	897	2,431	1,136	1,295	10.0
(旧野尻町)	3,238	8,920	4,199	4,721	100.4
平成17年	19,072	49,820	23,305	26,515	88.5
(旧小林市)	14,942	38,923	18,197	20,726	168.7
(旧須木村)	877	2,227	1,046	1,181	9.1
(旧野尻町)	3,253	8,670	4,062	4,608	97.6
平成18年	19,326	49,494	23,137	26,357	87.9
(小林市)	16,041	40,965	19,157	21,808	86.4
(旧野尻町)	3,285	8,529	3,980	4,549	96.0
平成19年	19,440	48,968	22,854	26,114	87.0
(小林市)	16,145	40,576	18,960	21,616	85.6
(旧野尻町)	3,295	8,392	3,894	4,498	94.4
平成20年	19,585	48,470	22,555	25,915	86.1
(小林市)	16,249	40,156	18,718	21,438	84.7
(旧野尻町)	3,336	8,314	3,837	4,477	93.6
平成21年	19,672	47,974	22,307	25,667	85.2
(小林市)	16,321	39,803	18,540	21,263	83.9
(旧野尻町)	3,351	8,171	3,767	4,404	92.0
平成22年	19,837	47,627	22,111	25,516	84.6
平成22年 (国勢調査速報値)	19,577	48,294	-	-	85.8

各年10月1日現在(国勢調査人口及び平成18～22年現住人口)

現住人口：平成17年国勢調査人口(平成17年10月1日現在)をもとに、住民基本台帳による増減数を各歳別に加減しているため、平成22年国勢調査速報値とは一致しない。(平成23年10月に確報値が公表後、修正される)

自然動態人口

資料：総合政策課・市民課

年次	出生			死亡			自然増減	死産	婚姻	離婚
	総数	男	女	総数	男	女				
平成18年	434	212	222	542	287	255	108	9	263	117
(小林市)	381	186	195	435	230	205	54	7	234	102
(旧野尻町)	53	26	27	107	57	50	54	2	29	15
平成19年	400	211	189	581	300	281	181	7	243	134
(小林市)	348	186	162	454	238	216	106	7	215	120
(旧野尻町)	52	25	27	127	62	65	75	-	28	14
平成20年	408	199	209	571	293	278	163	8	211	122
(小林市)	351	172	179	454	239	215	103	5	186	109
(旧野尻町)	57	27	30	117	54	63	60	3	25	13
平成21年	381	212	169	555	295	260	174	11	253	109
(小林市)	331	184	147	449	239	210	118	9	220	94
(旧野尻町)	50	28	22	106	56	50	56	2	33	15
平成22年	388	209	179	590	320	270	202	7	222	117
(小林市)	378	203	175	565	308	257	187	7	218	116
(旧野尻町)	10	6	4	25	12	13	15	-	4	1

社会動態人口

資料：総合政策課

年次	転入			転出			社会増減
	総数	県内	県外	総数	県内	県外	
平成18年	2,055	1,076	979	2,307	1,196	1,111	252
(小林市)	1,779	935	844	1,949	987	962	170
(旧野尻町)	276	141	135	358	209	149	82
平成19年	1,787	954	833	2,191	1,131	1,060	404
(小林市)	1,555	816	739	1,869	935	934	314
(旧野尻町)	232	138	94	322	196	126	90
平成20年	1,892	1,006	886	2,119	1,052	1,067	227
(小林市)	1,579	832	747	1,811	886	925	232
(旧野尻町)	313	174	139	308	166	142	5
平成21年	1,806	914	892	2,139	1,136	1,003	333
(小林市)	1,542	769	773	1,815	932	883	273
(旧野尻町)	264	145	119	324	204	120	60
平成22年	1,584	792	792	1,726	844	882	142
(小林市)	1,526	773	753	1,642	803	839	116
(旧野尻町)	58	19	39	84	41	43	26

県内転入・県内転出数には、職権による記載削除を含む。

年齢3区分別人口及び構成比

資料：総合政策課

年次	総人口	年少人口(0～14歳)		生産年齢人口(15～64歳)		老年人口(65歳～)	
		総数	構成比	総数	構成比	総数	構成比
平成18年	49,494	6,941	14.0%	28,610	57.8%	13,971	28.2%
(小林市)	40,965	5,890	14.4%	23,914	58.4%	11,192	27.3%
(旧野尻町)	8,529	1,051	12.3%	4,696	55.1%	2,779	32.6%
平成19年	48,968	6,812	13.9%	28,022	57.2%	14,166	28.9%
(小林市)	40,576	5,784	14.3%	23,461	57.8%	11,366	28.0%
(旧野尻町)	8,392	1,028	12.2%	4,561	54.3%	2,800	33.4%
平成20年	48,470	6,665	13.8%	27,635	57.0%	14,206	29.3%
(小林市)	40,156	5,665	14.1%	23,100	57.5%	11,430	28.5%
(旧野尻町)	8,314	1,000	12.0%	4,535	54.5%	2,776	33.4%
平成21年	47,974	6,461	13.5%	27,180	56.7%	14,379	30.0%
(小林市)	39,803	5,501	13.8%	22,761	57.2%	11,587	29.1%
(旧野尻町)	8,171	960	11.7%	4,419	54.1%	2,792	34.2%
平成22年	47,627	6,373	13.4%	26,918	56.5%	14,394	30.2%

各年10月1日現在(現住人口)

人口総数には年齢不詳者も含まれているため、年齢3区分の積み上げ人口には一致しない場合がある。

現住人口：平成17年国勢調査人口(平成17年10月1日現在)をもとに、住民基本台帳による増減数を各歳別に加減しているため、平成22年国勢調査速報値とは一致しない。(平成23年10月に確報値が公表後、修正される)

年齢別(5歳階級)、男女別人口

資料：総合政策課

年齢別	総数	男	女
総数	47,627	22,111	25,516
0～4歳	2,012	1,053	959
5～9歳	2,092	1,111	981
10～14歳	2,269	1,154	1,115
15～19歳	2,328	1,149	1,179
20～24歳	1,830	862	968
25～29歳	1,697	833	864
30～34歳	2,448	1,137	1,311
35～39歳	2,406	1,178	1,228
40～44歳	2,306	1,092	1,214
45～49歳	2,732	1,282	1,450
50～54歳	3,385	1,647	1,738
55～59歳	3,933	1,972	1,961
60～64歳	3,853	1,865	1,988
65～69歳	3,070	1,396	1,674
70～74歳	3,160	1,371	1,789
75～79歳	3,204	1,399	1,805
80～84歳	2,510	959	1,551
85～89歳	1,508	454	1,054
90～94歳	636	152	484
95～99歳	233	40	193
100歳以上	73	6	67
不詳	58	1	57

平成22年10月1日現在(現住人口)

年齢別人口の推計にあたっては、国勢調査人口(平成17年10月1日現在)をもとに、住民基本台帳人口による増減数を各歳別に加減して推計しているため、一部の年齢にマイナスを生じることがある。

## 外国人国籍別人口

資料:市民課

年次	総数	韓国・北朝鮮	中国	アメリカ	イタリア	イギリス	フィリピン	その他
平成18年	230	9	147	3	1	1	45	24
(小林市)	159	9	87	2	1	1	42	17
(旧野尻町)	71	-	60	1	-	-	3	7
平成19年	229	10	145	4	1	1	49	19
(小林市)	150	10	76	4	1	1	46	12
(旧野尻町)	79	-	69	-	-	-	3	7
平成20年	243	16	161	3	1	2	42	18
(小林市)	160	16	89	3	1	2	38	11
(旧野尻町)	83	-	72	-	-	-	4	7
平成21年	259	16	172	5	1	1	45	19
(小林市)	162	16	86	4	1	1	40	14
(旧野尻町)	97	-	86	1	-	-	5	5
平成22年	285	14	203	5	1	1	46	15

各年12月31日現在

## 行政区別人口

資料:総合政策課

区名	総数	男	女	世帯	区名	総数	男	女	世帯
西町1区	727	325	402	352	南真方西区	349	155	194	163
西町2区	839	402	437	386	南真方区	486	206	280	255
西町3区	657	321	336	315	坂元区	949	426	523	400
新生町区	113	48	65	53	南西1の東区	1,941	919	1,022	788
後川内区	1,384	636	748	571	南西1の西区	609	299	310	256
南島田区	463	215	248	208	南西2区	638	304	334	269
通り町区	329	144	185	156	南西3区	555	270	285	191
緑町区	164	63	101	86	南西4区	666	325	341	282
本町区	306	141	165	160	種子田区	553	277	276	253
仲町区	571	257	314	310	北西1区	707	339	368	276
永田町区	748	338	410	359	北西2区	1,241	597	644	502
上町区	1,720	810	910	923	北西3区	1,375	674	701	569
上町北区	931	448	483	439	麓区	232	112	120	101
上町東区	628	283	345	291	永田区	518	221	297	243
上町西区	509	212	297	229	原区	279	137	142	129
上町中区	438	215	223	212	中河間区	135	63	72	57
細野1区	2,911	1,329	1,582	1,329	夏木区	110	48	62	56
細野2区	1,566	748	818	658	堂屋敷区	30	15	15	14
細野3区	918	429	489	411	下九瀬区	96	39	57	45
南堤区	1,693	794	899	681	上九瀬区	119	60	59	59
北堤区	3,058	1,499	1,559	1,283	奈佐木区	340	177	163	133
西堤区	993	476	517	422	内山区	199	94	105	94
水流迫区	909	430	479	404	田代八重区	2	1	1	1
東方1区	1,124	531	593	461	野尻1区	901	425	476	416
東方2区	1,051	496	555	440	野尻2区	930	439	491	379
東方3区	-	-	-	-	野尻3区	1,461	695	766	628
真方1区	903	425	478	428	野尻4区	2,181	1,019	1,162	922
真方2区	926	420	506	426	野尻5区	1,469	694	775	608
真方3区	809	369	440	344	野尻6区	1,334	636	698	526
南真方東区	1,449	692	757	596	合計	49,242	23,162	26,080	21,548

平成22年10月1日現在(住民基本台帳人口)

## 産業(大分類)、男女別15歳以上就業者数 / 産業(大分類)、年齢別15歳以上就業者数

(単位:人) 資料:総合政策課

産業別	総数				(旧小林市)				(旧須木村)				(旧野尻町)			
	総数	男	女	構成	総数	男	女	構成	総数	男	女	構成	総数	男	女	構成
平成12年総数	25,691	13,807	11,884		19,911	10,686	9,225		1,244	680	564		4,536	2,441	2,095	
平成17年総数	25,125	13,392	11,733	100.0	19,426	10,340	9,086	100.0	1,160	630	530	100.0	4,539	2,422	2,117	100.0
第1次産業	5,868	3,263	2,605	23.4	3,850	2,180	1,670	19.8	444	251	193	38.3	1,574	832	742	34.7
農業	5,682	3,100	2,582	22.6	3,743	2,088	1,655	19.3	382	196	186	32.9	1,557	816	741	34.3
林業	185	162	23	0.7	106	91	15	0.5	62	55	7	5.3	17	16	1	0.4
漁業	1	1	-	0.0	1	1	-	0.0	-	-	-	-	-	-	-	-
第2次産業	5,002	3,349	1,653	19.9	3,777	2,477	1,300	19.4	216	146	70	18.6	1,009	726	283	22.2
鉱業	3	3	-	0.0	3	3	-	0.0	-	-	-	-	-	-	-	-
建設業	2,500	2,189	311	10.0	1,806	1,582	224	9.3	119	106	13	10.3	575	501	74	12.7
製造業	2,499	1,157	1,342	9.9	1,968	892	1,076	10.1	97	40	57	8.4	434	225	209	9.6
第3次産業	14,027	6,649	7,378	55.8	11,584	5,552	6,032	59.6	500	233	267	43.1	1,943	864	1,079	42.8
電気・ガス・熱供給・水道業	34	29	5	0.1	27	22	5	0.1	-	-	-	-	7	7	-	0.2
情報通信業	63	43	20	0.3	50	35	15	0.3	4	2	2	0.3	9	6	3	0.2
運輸業	612	548	64	2.4	490	437	53	2.5	13	13	-	1.1	109	98	11	2.4
卸売・小売業	3,763	1,812	1,951	15.0	3,162	1,526	1,636	16.3	116	62	54	10.0	485	224	261	10.7
金融・保険業	317	141	176	1.3	276	129	147	1.4	7	2	5	0.6	34	10	24	0.7
不動産業	87	56	31	0.3	81	51	30	0.4	1	-	1	0.1	5	5	-	0.1
飲食店・宿泊業	951	334	617	3.8	787	275	512	4.1	29	9	20	2.5	135	50	85	3.0
医療・福祉	2,828	542	2,286	11.3	2,282	470	1,812	11.7	111	11	100	9.6	435	61	374	9.6
教育・学習支援業	854	399	455	3.4	750	353	397	3.9	28	14	14	2.4	76	32	44	1.7
複合サービス業	606	366	240	2.4	457	267	190	2.4	43	33	10	3.7	106	66	40	2.3
サービス業(他に分類されないもの)	2,652	1,446	1,206	10.6	2,201	1,212	989	11.3	75	44	31	6.5	376	190	186	8.3
公務(他に分類されないもの)	1,260	933	327	5.0	1,021	775	246	5.3	73	43	30	6.3	166	115	51	3.7
分類不能の産業	228	131	97	0.9	215	131	84	1.1	-	-	-	-	13	-	13	0.3

平成12・17年国勢調査 四捨五入の関係上、合計値が一致しない。

### 3.議会

#### 歴代議長

資料:議会事務局

歴代	氏名	就任	退任
初代	下津佐 善治	平18.4.11	平19.3.30
2代	中屋敷 慶次	平19.5.15	平21.4.30
3代	深草 哲郎	平21.4.30	在任中

平成22年12月31日現在

#### 歴代副議長

資料:議会事務局

歴代	氏名	就任	退任
初代	横山 章司	平18.4.11	平19.3.30
2代	小畠 利春	平19.5.15	平21.4.30
3代	大浦 竹光	平21.4.30	在任中

平成22年12月31日現在

#### 旧野尻町の歴代議長

資料:議会事務局

歴代	氏名	就任	退任
初代	酒匂 重信	昭30.2.11	昭30.4.30
2代	酒匂 重信	昭30.5.1	昭34.4.30
3代	酒匂 重信	昭34.5.1	昭38.4.30
4代	都外川 進	昭38.5.1	昭41.12.23
5代	園田 正治	昭41.12.24	昭42.4.30
6代	山口 貞直	昭42.5.4	昭46.4.30
7代	山口 貞直	昭46.5.7	昭50.4.30
8代	四位 清	昭50.5.2	昭54.4.30
9代	山下 義清	昭54.5.7	昭55.8.13
10代	川良 勝喜	昭55.8.13	昭56.4.28
11代	川良 勝喜	昭56.4.28	昭58.4.30
12代	横山 武昭	昭58.5.6	昭60.4.30
13代	横山 武昭	昭60.5.14	昭62.4.30
14代	近藤 重喜	昭62.5.7	平元.5.6
15代	近藤 重喜	平元.5.6	平3.4.30
16代	上野 清治	平3.5.1	平5.4.30
17代	上野 清治	平5.4.30	平7.4.30
18代	後藤 廣久	平7.5.1	平9.5.1
19代	留野 満信	平9.5.1	平11.4.30
20代	弓削 聰	平11.5.6	平13.5.7
21代	大角 正廣	平13.5.7	平15.4.30
22代	菊野 隆裕	平15.5.1	平17.5.2
23代	谷村 政二	平17.5.2	平19.4.30
24代	淵上 貞継	平19.5.1	平22.3.22

#### 旧野尻町の歴代副議長

資料:議会事務局

歴代	氏名	就任	退任
初代	小崎 三雄	昭30.2.11	昭30.4.20
2代	片野 盛重	昭30.4.21	昭34.4.20
3代	園田 正治	昭34.4.30	昭38.4.30
4代	園田 正治	昭38.5.1	昭41.12.23
5代	児玉 利雄	昭41.12.24	昭42.4.30
6代	川良 勝喜	昭42.5.4	昭46.4.30
7代	川良 勝喜	昭46.5.7	昭48.5.13
8代	山下 茂人	昭48.5.14	昭50.4.30
9代	山下 義清	昭50.5.2	昭54.4.30
10代	山野 貢	昭54.5.7	昭56.4.28
11代	松田 茂治	昭56.4.28	昭58.4.30
12代	山村 利光	昭58.5.6	昭60.4.30
13代	出口 義則	昭60.5.14	昭62.4.30
14代	上野 清治	昭62.5.7	平元.5.6
15代	田畑 光雄	平元.5.6	平3.4.30
16代	後藤 廣久	平3.5.1	平5.4.30
17代	後藤 廣久	平5.4.30	平7.4.30
18代	留野 満信	平7.5.1	平9.5.1
19代	迫尾 政冬	平9.5.1	平11.4.30
20代	原田 光徳	平11.5.6	平13.5.7
21代	佐土原 幸治	平13.5.7	平15.4.30
22代	富田 満州男	平15.5.1	平17.5.2
23代	中神 義久	平17.5.2	平19.4.30
24代	楠元 千恵子	平19.5.1	平22.3.22



## 市議会議員名簿

資料：議会事務局

議席番号	氏名	党派	所属委員会
1	山口 弘哲	無所属	教育厚生
2	穴見 嘉宏	無所属	教育厚生・議会運営
3	牟田 昭三	無所属	総務
4	高野 良文	無所属	総務
5	窪園 辰也	無所属	○経済建設
6	高妻 太刀男	無所属	経済建設・議会運営
7	時任 隆一	日本共産党	教育厚生
8	大迫 みどり	日本共産党	総務・議会運営
9	岩穴口 辰也	無所属	教育厚生
10	福本 誠作	無所属	教育厚生
11	大山 敬子	無所属	教育厚生
12	坂下 春則	無所属	経済建設・議会運営
13	海老原 幹朗	無所属	○総務
14	楠元 千恵子	無所属	教育厚生
15	久保田 恭弘	無所属	経済建設
16	蔵本 茂弘	無所属	総務・議会運営
17	淵上 貞継	無所属	総務
18	溝口 誠二	無所属	経済建設・議会運営
19	岡園 讀字	無所属	経済建設・議会運営
20	首藤 美也子	無所属	総務・議会運営
21	杉元 豊人	無所属	総務
22	小畠 利春	自由民主党	教育厚生・議会運営
23	大浦 竹光	無所属	総務
24	小川 利廣	無所属	教育厚生
25	西道 紀一	無所属	経済建設・議会運営
26	中神 義久	無所属	経済建設
27	川田 光寛	無所属	総務
28	小野 信雄	公明党	経済建設・議会運営
29	中屋敷 慶次	無所属	教育厚生
30	深草 哲郎	無所属	総務
31	原 勝	自由民主党	教育厚生
32	赤下 健次	公明党	総務
33	久保 茂俊	無所属	経済建設
34	松元 朝則	無所属	経済建設

平成22年12月31日現在

...委員長、...副委員長

議会実績(その1)

資料:議会事務局

区分	回数	会期日数 (日)	本会議 (日)	委員会 (日)	(旧野尻町 平成22年1月～3月22日)			
					回数	会期日数	本会議	委員会
定例会	4	86	25	17	1	2	2	0
臨時会	4	4	4	-	2	2	2	0

平成22年1月～12月末

議会実績(その2)

資料:議会事務局

区分	市長提出	議員提出	請願陳情	(旧野尻町 平成22年1月～3月22日)		
				町長提出	議員提出	請願陳情
件数	170	10	21	23	-	-
議決内容	可決	117	10	-	19	-
	否決	-	-	-	-	-
	承認	13	-	-	2	-
	同意	15	-	-	2	-
	認定	23	-	-	-	-
	不認定	-	-	-	-	-
	採択	-	-	15	-	-
	不採択	-	-	3	-	-
	継続審議	-	-	2	-	-
	審議未了	-	-	-	-	-
	取り下げ	-	-	1	-	-
	その他	2	-	-	-	-

平成22年1月～12月末

## 4.行政

### 歴代市長

資料:職員課

歴代	氏名	就任	退任
初代	堀 泰一郎	平18.4.23	平22.4.22
2代	肥後 正弘	平22.4.23	在任中

平成22年12月31日現在

### 歴代助役

資料:職員課

歴代	氏名	就任	退任
初代	末元 三夫	平18.5.10	平19.3.31

平成19年4月1日廃止

### 歴代収入役

資料:職員課

歴代	氏名	就任	退任
初代	肥後 正弘	平18.5.10	平19.3.31

平成19年4月1日廃止

### 歴代副市長

資料:職員課

歴代	氏名	就任	退任
初代	末元 三夫	平19.4.1	平22.4.22
"	肥後 正弘	平19.4.1	平21.9.30
2代	西川 和孝	平22.6.1	在任中

平成22年12月31日現在

### 歴代須木区長

資料:職員課

歴代	氏名	就任	退任
初代	加藤 建夫	平18.5.1	平20.4.30
2代	上床 洋昭	平20.5.1	在任中

平成22年12月31日現在

### 歴代野尻町区長

資料:職員課

歴代	氏名	就任	退任
初代	長瀬 道大	平22.3.23	在任中

平成22年12月31日現在

旧野尻町の歴代町長

資料:職員課・  
野尻庁舎地域振興課

歴代	氏名	就任	退任
初代	相牟田 文夫	昭30.3.11	昭34.1.16
2代	相牟田 文夫	昭34.2.3	昭38.2.2
3代	相牟田 文夫	昭38.2.3	昭42.2.2
4代	漆野 正治	昭42.2.3	昭46.2.2
5代	漆野 正治	昭46.2.3	昭50.2.2
6代	犬童 国信	昭50.2.3	昭54.2.2
7代	漆野 正治	昭54.2.3	昭58.2.2
8代	犬童 国信	昭58.2.3	昭62.2.2
9代	漆野 正治	昭62.2.3	平3.2.2
10代	漆野 正治	平3.2.3	平7.2.2
11代	長瀬 道大	平7.2.3	平11.2.2
12代	長瀬 道大	平11.2.3	平15.2.2
13代	長瀬 道大	平15.2.3	平19.2.2
14代	長瀬 道大	平19.2.3	平22.3.22

旧野尻町の歴代助役

資料:職員課・  
野尻庁舎地域振興課

歴代	氏名	就任	退任
初代	山口 貞直	昭30.4.26	昭34.4.25
2代	山口 貞直	昭34.6.4	昭38.6.3
3代	酒匂 重信	昭38.7.1	昭42.6.30
4代	益田 繁次	昭42.10.23	昭44.5.10
5代	犬童 国信	昭44.8.21	昭48.8.20
6代	原崎 勲	昭48.9.10	昭50.2.8
7代	松崎 俊信	昭50.8.1	昭54.7.30
8代	原崎 勲	昭54.11.10	昭58.2.3
9代	松崎 俊信	昭58.2.10	昭62.2.2
10代	海野 敏夫	昭62.3.23	平3.3.22
11代	海野 敏夫	平3.3.23	平7.3.22
12代	四位 利秋	平7.5.2	平11.5.1
13代	上野 清治	平11.6.8	平15.6.7
14代	上野 清治	平15.6.8	平19.3.31

平成19年4月1日廃止

旧野尻町の歴代収入役

資料:職員課・  
野尻庁舎地域振興課

歴代	氏名	就任	退任
初代	中野 林	昭30.2.11	昭30.3.31
2代	中野 林	昭30.4.1	昭34.3.31
3代	海江田 信夫	昭34.6.4	昭38.6.3
4代	海江田 信夫	昭38.7.1	昭42.6.30
5代	中神 俊晴	昭42.7.5	昭46.7.4
6代	中神 俊晴	昭46.7.6	昭50.7.5
7代	永田 富美雄	昭50.8.1	昭54.7.31
8代	林 榮俊	昭55.2.1	昭59.1.31
9代	漆野 貞夫	昭59.2.6	昭62.2.2
10代	四位 利秋	昭63.7.25	平4.7.24
11代	四位 利秋	平4.7.25	平7.5.1
12代	西山 春美	平7.5.2	平11.5.1
13代	西山 春美	平11.5.6	平15.5.5

平成19年4月1日廃止

旧野尻町の歴代副町長

資料:職員課・  
野尻庁舎地域振興課

歴代	氏名	就任	退任
初代	上野 清治	平19.4.1	平19.6.7
2代	吉田 哲幸	平19.6.8	平22.3.22

職員総数： 588 名

議会	事務局	8	議会グループ	
市長	副市長	総務部	40	
		総務課 (15) — 秘書広報グループ、文書法規グループ、消防防災グループ (危機管理監) 職員課 (9) — 職員グループ (組合、広域連合) 総合政策課 (14) — 政策推進グループ、情報政策グループ		
	財務部	59	財政課 (9) — 財政グループ 税務課 (27) — 市民税グループ、納税グループ、資産税グループ 管財課 (22) — 管財グループ、建築住宅グループ、契約管理グループ	
	経済部	41	農業振興課 (23) — 農業振興グループ、営農支援グループ、農村森林グループ、畑地かんがい推進グループ 産業振興課 (9) — 産業振興グループ 畜産課 (8) — 畜産振興グループ	
	土木部	22	建設課 (21) — 計画グループ、道路建設グループ、道路維持グループ、都市整備グループ	
	市民部	34	市民課 (18) — 戸籍年金グループ、人権協働グループ 西小林出張所 (2) 生活環境課 (13) — 環境保全グループ、資源リサイクルグループ	
	福祉保健部	65	福祉課 (19) — 福祉推進グループ、生活支援グループ ほけん課 (33) — 給付グループ、納税グループ、地域保健・感染症対策グループ、母子保健グループ、健康増進グループ、地域医療対策グループ (地域医療対策監) 介護保険課 (11) — 予防グループ、保険グループ	
	子育て支援局	41	子育て支援課 (8) — 子育て支援グループ 中央保育所 (14) 須木中央保育園 (2) 鳥田町保育園 (1) 野尻保育園 (6) 栗須保育園 (4) 紙屋保育園 (5)	
	須木区長	須木総合支所	19	地域振興課 (6) — 地域振興グループ 住民生活課 (7) — 住民生活グループ 地域整備課 (6) — 地域整備グループ
	野尻町区長	野尻総合支所	31	地域振興課 (10) — 総務グループ、地域振興グループ 住民生活課 (11) — 住民福祉グループ、税・ほけんグループ 紙屋出張所 (1) 地域整備課 (9) — 営農グループ、整備グループ
	会計管理者	会計課	6	会計グループ
教育委員会	教育長	教育部	67	学校教育課 (12) — 総務グループ、学校教育グループ 野尻幼稚園 (2) 社会教育課 (10) — 社会教育グループ 文化会館 (3) 須木分室 (1) 野尻分室 (1) 保健体育課 (31) — 保健給食グループ、スポーツ振興グループ 小林学校給食センター (1) 須木学校給食センター (2) 野尻学校給食センター (2) (保健給食対策監)
選挙管理委員会	事務局	3	選挙グループ	
監査委員	事務局	4	監査グループ	
公平委員会				
農業委員会	事務局	7	農地調整グループ	
	須木分室			
	野尻分室	(2)		
固定資産評価審査委員会				
水道事業(市長)	水道局	22	水道課 (22) — 下水道グループ、経営グループ、工務グループ、野尻水道グループ	
病院事業管理者	市立病院	119	事務局 (8) — 経営企画係、財務係 医局その他 (111)	

機構：平成22年12月31日現在、職員数：平成22年4月1日現在

水道局長は土木部長が兼務、会計課長は会計管理者が兼務、教育部須木分室長は学校教育課長が兼務、野尻分室長は野尻庁舎住民生活課長が兼務、

農業委員会須木分室長・野尻分室長はそれぞれ地域整備課長が兼務。

数値は人員数、なお( )内は前段太字数値のうち数。



## 選挙人名簿登録人員

資料:選挙管理委員会

調整期日	総数	男	女
平成19年9月1日	33,980	15,673	18,307
平成20年9月1日	33,783	15,576	18,207
平成21年9月1日	33,648	15,545	18,103
平成22年9月1日	40,501	18,660	21,841

## 農業委員会委員選挙人名簿登録人員数

資料:選挙管理委員会

調整期日	総数	男	女
平成19年3月31日	3,375	1,723	1,652
平成20年3月31日	2,541	1,303	1,238
平成21年3月31日	5,199	3,271	1,928
平成22年3月31日	5,096	2,610	2,486

## 公職選挙投票状況

資料:選挙管理委員会

選挙名	執行年月日	当日有権者			投票者			棄権者		
		総数	男	女	総数	男	女	総数	男	女
県知事	平19.1.21	33,746	15,551	18,195	21,851	10,119	11,732	11,895	5,432	6,463
市農業委員 会	平19.3.4	無投票	-	-	-	-	-	-	-	-
県議会議員	平19.4.8	33,427	15,374	18,053	19,217	8,918	10,299	14,210	6,456	7,754
市議会議員	平19.4.22	33,388	15,347	18,041	23,414	10,628	12,786	9,974	4,719	5,255
参議院議員(比)	平19.7.29	34,123	15,748	18,375	20,205	9,520	10,685	13,918	6,228	7,690
参議院議員(県)	平19.7.29	34,123	15,748	18,375	20,209	9,521	10,688	13,914	6,227	7,687
衆議院議員(比)	平21.8.30	33,614	15,497	18,117	22,818	10,717	12,101	10,796	4,780	6,016
衆議院議員(小)	平21.8.30	33,614	15,497	18,117	22,818	10,717	12,101	10,796	4,780	6,016
市長選挙	平22.4.18	39,931	18,359	21,572	26,592	12,289	14,303	13,339	6,070	7,269
参議院議員(比)	平22.7.11	40,497	18,655	21,842	22,051	10,374	11,677	18,446	8,281	10,165
参議院議員(県)	平22.7.11	40,497	18,655	21,842	22,050	10,374	11,676	18,447	8,281	10,166
県知事	平22.12.26	40,135	18,458	21,677	15,420	7,113	8,307	24,715	11,345	13,370

選挙名	執行年月日	投票率(%)			投票総数	有効投票	無効投票	持ち帰り・その他
		総数	男	女				
県知事	平19.1.21	64.75	65.07	64.48	21,850	21,738	112	1
市農業委員 会	平19.3.4	無投票	-	-	-	-	-	-
県議会議員	平19.4.8	57.49	58.01	57.05	19,215	18,968	247	2
市議会議員	平19.4.22	70.13	69.25	70.87	23,414	23,230	184	0
参議院議員(比)	平19.7.29	59.21	60.45	58.15	20,198	19,339	859	7
参議院議員(県)	平19.7.29	59.22	60.46	58.17	20,203	19,868	335	6
衆議院議員(比)	平21.8.30	67.88	69.16	66.79	22,817	22,409	408	1
衆議院議員(小)	平21.8.30	67.88	69.16	66.79	22,811	22,416	395	7
市長選挙	平22.4.18	66.59	66.94	66.30	26,592	26,378	214	0
参議院議員(比)	平22.7.11	54.45	55.61	53.46	22,051	21,552	499	0
参議院議員(県)	平22.7.11	54.45	55.61	53.46	22,050	21,312	738	0
県知事	平22.12.26	38.42	38.54	38.32	15,420	15,311	109	0

平成22年12月31日現在

# 5.財政

## 一般会計予算 (当初予算)

(単位:千円、%) 資料:総合政策課

歳入	平成22年度		歳出	平成22年度	
	予算額	構成比		予算額	構成比
市 税	4,242,626	21.0	議 会 費	247,803	1.2
地 方 譲 与 税	308,451	1.5	総 務 費	2,305,400	11.4
利 子 割 交 付 金	7,734	0.0	民 生 費	7,587,814	37.6
配 当 割 交 付 金	2,100	0.0	衛 生 費	1,512,589	7.5
株式等譲渡所得割交付金	1,440	0.0	農 林 水 産 業 費	2,032,119	10.1
地方消費税交付金	348,111	1.7	商 工 費	370,324	1.8
ゴルフ場利用税交付金	8,561	0.0	土 木 費	736,441	3.6
自動車取得税交付金	56,294	0.3	消 防 費	676,381	3.4
地方特例交付金	24,974	0.1	教 育 費	1,323,442	6.6
地方交付税	7,753,718	38.4	災 害 復 旧 費	40,013	0.2
交通安全対策特別交付金	5,000	0.0	公 債 費	3,304,433	16.4
分担金及び負担金	294,586	1.5	諸 支 出 金	32,241	0.2
使用料及び手数料	187,936	0.9	予 備 費	12,000	0.1
国庫支出金	2,501,250	12.4			
県 支 出 金	1,890,343	9.4			
財 産 収 入	16,562	0.1			
寄 附 金	2	0.0			
繰 入 金	35,122	0.2			
繰 越 金	1	0.0			
諸 収 入	1,069,689	5.3			
市 債	1,426,500	7.1			
合 計	20,181,000	100.0	合 計	20,181,000	100.0

平成22年度一般会計予算書

## 特別会計予算 (当初予算)

(単位:千円) 資料:総合政策課

平成22年度			
会計別	予算額	会計別	予算額
簡 易 水 道 事 業	250,707	下 水 道 事 業	953,125
食 肉 セ ン タ ー 事 業	138,997	西 諸 地 域 介 護 認 定 審 査 事 業	25,479
国 民 健 康 保 険 事 業	7,563,997	介 護 保 険 事 業	4,396,293
物 品 購 入	155,000	後 期 高 齢 者 医 療 事 業	1,070,102
老 人 保 健	3,568	宅 地 分 譲 事 業	1
農 業 集 落 排 水 事 業	220,063		

平成22年度特別会計予算書



企業会計予算 (当初予算)

(単位:千円) 資料:総合政策課

平成22年度	収益的收入及び支出		資本的收入及び支出	
	収入	支出	収入	支出
水道事業	491,830	488,390	50,566	116,943
市立病院事業	1,823,115	2,180,037	10,482	113,154

平成22年度小林市水道事業会計予算書、平成22年度小林市立病院事業会計予算書

一般会計決算

(単位:円) 資料:総合政策課

平成21年度	予算現額	決算額		歳入歳出差引残額
		収入済額	支出済額	
(小林市)	22,368,844,386	20,829,658,981	19,996,705,106	832,953,875
(旧野尻町)	6,193,694,000	5,214,365,681	5,418,753,629	△ 204,387,948

平成21年度歳入歳出決算書

特別会計決算

資料:総合政策課

(小林市)

(単位:円)

平成21年度

会計別	歳入	歳出	会計別	歳入	歳出
簡易水道事業	292,267,072	277,095,756	農業集落排水事業	249,426,980	242,850,454
食肉センター事業	176,503,713	163,895,163	下水道事業	848,545,923	841,746,591
国民健康保険事業	6,324,016,065	6,225,753,784	西諸地域介護認定審査事業	30,605,390	27,145,687
物品購入	165,452,410	165,452,410	介護保険事業	3,746,374,666	3,544,346,155
老人保健	60,261,895	57,036,702	後期高齢者医療事業	817,326,268	811,322,156

(野尻町)

(単位:円)

平成21年度

会計別	歳入	歳出	会計別	歳入	歳出
国民健康保険事業勘定	1,225,288,566	1,290,893,691	三麓簡易水道事業	130,412,056	113,815,931
老人保健	51,000	951,645	農業集落排水事業	22,591,388	16,934,989
介護保険	849,928,715	753,092,796	特定環境保全公共下水道事業	146,345,134	138,984,577
後期高齢者医療	78,364,485	70,102,632	宅地分譲事業	45,657,642	45,657,642
中央簡易水道事業	284,089,582	268,097,686			

平成21年度歳入歳出決算書

企業会計決算

(単位:円) 資料:総合政策課

平成21年度 (小林市)	収益的收入及び支出		資本的收入及び支出	
	収入	支出	収入	支出
水道事業	406,592,193	336,764,592	42,954,018	145,475,944
市立病院事業	1,770,572,309	2,206,038,106	2,938,107,000	3,049,931,379

平成21年度小林市水道事業会計決算書、平成21年度小林市立病院事業会計決算書

年度末未償還市債額

(単位:千円) 資料:財政課・市立病院・水道課・畜産課

総額	会計別の内訳						
	一般会計	病院事業	水道事業	簡易水道	下水道事業	農業集落排水事業	食肉センター事業
44,737,299	30,101,742	3,191,359	2,019,737	2,732,310	4,342,157	1,786,200	563,794

平成21年度末現在 端数切捨て

## 未償還市債の内訳 (一般会計)

(単位:千円) 資料:財政課

種別	金額	種別	金額
総額	30,101,742	衛生施設	261,112
1. 普通債	22,796,788	まちづくり	136,200
土木	11,150,878	その他	1,927,771
農林水産	5,158,627	2. 災害復旧費	289,087
教育	2,930,429	土木	241,886
公営住宅	237,863	農林水産	45,301
社会福祉施設	884,064	都市	1,900
消防	109,844	3. その他	7,015,867

平成21年度

## 年度別起債額

(単位:千円) 資料:財政課

年度	起債総額	市民1人当たり起債額	1世帯当たり起債額
平成21年	2,238,670	46	113

人口・世帯数:平成21年度末現在(現住人口...47,641人、世帯数...19,694世帯)

端数切捨て

## 市税収納状況(平成21年度)

資料:税務課

(小林市)

(単位:千円、%)

税目	調定額	収入済額	不納欠損額	未収入額	徴収率
総額	3,801,913	3,681,867	1,585	118,461	96.8
市民税	1,497,408	1,455,921	49	41,438	97.2
固定資産税	1,781,136	1,714,894	1,393	64,849	96.3
軽自動車税	111,780	105,880	8	5,892	94.7
市たばこ税	251,554	251,554	0	0	100.0
特別土地保有税	-	-	-	-	-
都市計画税	159,170	152,753	135	6,282	96.0
旧法による税	-	-	-	-	-
入湯税	865	865	0	0	100.0

(旧野尻町)

(単位:千円、%)

税目	調定額	収入済額	不納欠損額	未収入額	徴収率
総額	654,790	637,879	0	16,911	97.4
市民税	235,249	229,497	0	5,752	97.6
固定資産税	350,007	339,712	0	10,295	97.1
軽自動車税	25,417	24,553	0	864	96.6
市たばこ税	44,117	44,117	0	0	100.0
特別土地保有税	-	-	-	-	-
都市計画税	-	-	-	-	-
旧法による税	-	-	-	-	-
入湯税	-	-	-	-	-

平成21年度市税調定収納状況

端数切捨てのため総額とは一致しない。

県税収納状況 (平成21年度)

(単位:千円、%) 資料:税務課

税目	調定額	収入済額	不納欠損額	収入未済額	徴収率
総 額	3,124,979	3,056,758	118	68,103	97.8
個人県民税	1,463,556	1,416,226	118	47,212	96.8
法人県民税	129,861	129,349	0	512	99.6
利子割県民税	16,716	16,716	0	0	100.0
個人事業税	44,669	44,406	0	263	99.4
法人事業税	329,578	329,370	0	208	99.9
不動産取得税	106,219	105,595	0	624	99.4
ゴルフ場利用税	20,083	20,083	0	0	100.0
自動車税	941,979	934,786	0	7,193	99.2
狩猟税	6,488	6,488	0	0	100.0
産業廃棄物税	65,830	53,739	0	12,091	81.6

小林県税事務所管内の状況 (税務統計書 50) 端数切捨てのため総額は一致しない。

その他の収入 (平成21年度)

(単位:千円、%) 資料:税務課

区分	調定額	収入済額	収入歩合
延滞金	7,773,933	7,773,933	100.0
不申告加算金	96,252	68,252	70.9
過小申告加算金	-	-	-
重加算金	746,600	746,600	100.0
過年度収入	942,100	0	0.0

小林県税事務所管内の状況 (税務統計書 50) 端数切捨て

課税された固定資産課税標準額

(単位:千円) 資料:税務課

区分	(小林市)	(旧野尻町)
総 数	124,397,674	24,623,958
土地	39,976,750	5,455,549
家屋	65,830,678	12,728,789
償却資産	18,590,246	6,439,620

平成22年度概要調書

## 課税された土地

(単位: m<sup>2</sup>、千円、筆) 資料: 税務課

地目別	(小林市)			(旧野尻町)		
	地積	課税標準額	筆数	地積	課税標準額	筆数
総 額	122,870,774	39,976,750	113,482	45,024,632	5,455,549	34,740
田	16,639,001	1,801,670	16,596	5,495,869	531,925	5,120
畑	30,937,331	1,184,133	23,296	12,614,795	522,725	7,438
宅地	10,960,912	28,539,741	37,232	2,912,383	3,657,163	8,037
鉱泉地	38	1,693	3	-	-	-
池沼	45,889	5,462	83	3,547	25	4
山林	56,123,948	1,627,922	25,199	17,556,825	556,858	7,587
牧場	704,993	26,551	108	-	-	-
原野	4,292,049	64,058	6,156	4,607,726	32,259	4,867
雑種地	3,023,788	6,435,993	4,587	1,774,410	97,158	1,624
その他	142,825	289,527	222	59,077	57,436	63

平成22年度概要調書

## 課税された償却資産

(単位: 千円) 資料: 税務課

種類	(小林市)	(旧野尻町)
	課税標準額	課税標準額
総 額	18,590,246	6,439,620
構 築 物	2,622,158	1,065,273
機 械 及 び 装 置	3,786,677	1,161,686
船 舶	65	-
車 両 及 び 運 搬 具	28,680	1,261
工 具 、 器 具 及 び 備 品	2,792,471	293,477
総務大臣が価格等を 決定し配分したもの	9,360,195	3,917,923

平成22年度概要調書

課税された家屋  
(小林市)

資料: 税務課

(単位: 棟、㎡、千円、円)

種別		棟数	床面積	課税標準額	1㎡当たり単価
木造	総数	35,524	2,262,898	36,414,304	16,092
	専用住宅	18,968	1,440,817	31,556,647	21,902
	共同住宅・寄宿舍	88	21,022	723,350	34,409
	併用住宅	908	62,080	822,194	13,244
	農家住宅	3,086	207,758	947,813	4,562
	旅館・料亭・ホテル	111	6,110	87,979	14,399
	事務所・銀行・店舗	651	37,303	717,047	19,222
	劇場・病院	14	1,514	25,726	16,992
	公衆浴場	6	548	16,809	30,673
	工場・倉庫	192	20,705	100,759	4,866
	土蔵	2	131	313	2,389
	附属家	11,498	464,910	1,415,667	3,045
非木造	総数	7,319	1,142,265	29,416,374	25,753
	鉄骨鉄筋コンクリート造	5	6,686	770,091	115,180
	鉄筋コンクリート造	236	112,506	7,438,811	66,119
	鉄骨造	1,849	563,615	18,067,627	32,057
	軽量鉄骨造	4,890	450,627	3,033,409	6,732
	れんが造・コンクリートブロック造	339	8,831	106,436	12,053
	その他	-	-	-	-

(旧野尻町)

(単位: 棟、㎡、千円、円)

種別		棟数	床面積	課税標準額	1㎡当たり単価
木造	総数	10,837	656,175	7,879,712	12,009
	専用住宅	5,812	378,236	6,638,050	17,550
	共同住宅・寄宿舍	5	1,931	92,535	47,921
	併用住宅	155	17,289	245,488	14,199
	農家住宅	-	-	-	-
	旅館・料亭・ホテル	34	1,319	28,532	21,632
	事務所・銀行・店舗	96	5,702	106,244	18,633
	劇場・病院	2	207	1,597	7,715
	公衆浴場	4	298	3,357	11,265
	工場・倉庫	21	2,118	10,974	5,181
	土蔵	-	-	-	-
	附属家	4,708	249,075	752,935	3,023
非木造	総数	2,686	396,072	4,849,077	12,243
	鉄骨鉄筋コンクリート造	3	687	52,212	76,000
	鉄筋コンクリート造	24	8,826	592,389	67,119
	鉄骨造	410	97,677	2,395,674	24,526
	軽量鉄骨造	2,214	288,078	1,796,974	6,238
	れんが造・コンクリートブロック造	35	804	11,828	14,711
その他	-	-	-	-	

公有財産（土地及び建物）  
（小林市）

資料：総合政策課  
（単位：㎡）

区分		土地	建物		
			木造	非木造	延べ面積
本	庁舎	38,127.03	235.37	12,931.03	13,166.40
その他の 行政機関	消防施設	30,901.75	746.57	1,944.78	2,691.35
	その他の施設	14,345.26	-	80.00	80.00
	小計	45,247.01	746.57	2,024.78	2,771.35
公共用 財産	学校	446,014.07	5,671.49	80,151.68	85,823.17
	公営住宅	172,267.90	10,135.72	36,448.70	46,584.42
	公園	680,373.14	705.85	5,978.54	6,684.39
	その他の施設	1,518,725.83	13,739.67	94,005.20	107,744.87
	小計	2,817,380.94	30,252.73	216,584.12	246,836.85
普通財産	原野	201,859.92	-	-	-
	山林	9,570,000.00	-	-	-
	その他	256,321.88	1,527.27	6,844.49	8,371.76
	小計	10,028,181.80	1,527.27	6,844.49	8,371.76
合	計	12,928,936.78	32,761.94	238,384.42	271,146.36

（旧野尻町）

（単位：㎡）

区分		土地	建物		
			木造	非木造	延べ面積
本	庁舎	11,649.77	0.00	3,547.38	3,547.38
その他の 行政機関	消防施設	3,921.60	419.39	326.99	746.38
	その他の施設	-	-	-	-
	小計	3,921.60	419.39	326.99	746.38
公共用財産	学校	112,400.47	2,145.60	16,249.00	18,394.60
	公営住宅	28,160.01	1,967.54	3,577.26	5,544.80
	公園	249,723.98	211.00	15.60	226.60
	その他の施設	315,487.84	2,827.88	28,411.40	31,239.28
	小計	705,772.30	7,152.02	48,253.26	55,405.28
普通財産	原野	853,921.00	-	-	-
	山林	173,035.00	-	-	-
	その他	98,996.35	91.10	3,247.28	3,338.38
	小計	1,125,952.35	91.10	3,247.28	3,338.38
合	計	1,847,296.02	7,662.51	55,374.91	63,037.42

平成21年度歳入歳出決算書

公有財産(その他)  
(小林市)

資料:総合政策課

山 林 ・ 原 野					
面積(m <sup>2</sup> )			立木の推定蓄積量(m <sup>3</sup> )		
合計	所有	分収	合計	所有	分収
17,219,849.92	9,771,859.92	7,447,990.00	467,574.00	287,725.00	179,849.00

(単位:千円)

物	件	有 価 証 券	出資による権利
	4,673	119,049	375,052

(旧野尻町)

山 林 ・ 原 野					
面積(m <sup>2</sup> )			立木の推定蓄積量(m <sup>3</sup> )		
合計	所有	分収	合計	所有	分収
1,381,932.00	853,921.00	528,011.00	42,007.00	27,138.00	14,869.00

(単位:千円)

物	件	有 価 証 券	出資による権利
該当物件なし		110,949	76,248

平成21年度歳入歳出決算書

債権・基金

資料:総合政策課

(小林市)

(単位:千円)

債	権	基	金
	1,538,391		6,728,215

(旧野尻町)

(単位:千円)

債	権	基	金
	94,350		2,067,083

平成21年度歳入歳出決算書

## 6.市民所得

市内総生産  
(小林市)

資料: 宮崎県県民政策部統計調査課  
(単位: 百万円、%)

経済活動の種類	平成19年度			平成20年度		
	実数	対前年度 増加率	構成比	実数	対前年度 増加率	構成比
1. 産業	95,264	0.8	83.6	94,477	0.8	83.4
(1) 農業	8,466	4.2	7.4	8,823	4.2	7.8
(2) 林業	850	52.3	0.7	613	27.9	0.5
(3) 水産業	5	17.8	0.0	6	9.8	0.0
(4) 鉱業	10	57.3	0.0	11	7.7	0.0
(5) 製造業	8,021	8.4	7.0	6,982	13.0	6.2
(6) 建設業	8,234	17.1	7.2	9,193	11.6	8.1
(7) 電気・ガス・水道業	2,895	5.4	2.5	2,870	0.9	2.5
(8) 卸売・小売業	13,149	1.1	11.5	13,108	0.3	11.6
(9) 金融・保険業	3,788	0.8	3.3	3,142	17.1	2.8
(10) 不動産業	14,287	0.8	12.5	14,552	1.9	12.8
(11) 運輸・通信業	5,805	1.4	5.1	5,774	0.5	5.1
(12) サービス業	29,755	2.4	26.1	29,404	1.2	26.0
2. 政府サービス生産者	17,782	5.9	15.6	17,678	0.6	15.6
(1) 電気・ガス・水道業	1,509	64.3	1.3	1,370	9.2	1.2
(2) サービス業	4,389	0.4	3.9	4,273	2.7	3.8
(3) 公務	11,883	3.4	10.4	12,035	1.3	10.6
3. 対家計民間非営利 サービス生産者	2,630	2.6	2.3	2,706	2.9	2.4
(1) サービス業	2,630	2.6	2.3	2,706	2.9	2.4
小計	115,675	0.1	101.5	114,861	0.7	101.4
輸入品に課される税・関税	1,169	3.2	1.0	1,218	4.2	1.1
総資本形成に係る消費税	830	16.7	0.7	721	13.1	0.6
帰属利子	2,021	0.3	1.8	2,058	1.9	1.8
市内総生産	113,994	0.1	100.0	113,299	0.6	100.0

(参考)

第1次産業	9,320	0.9	8.2	9,441	1.3	8.3
第2次産業	16,265	6.3	14.3	16,185	0.5	14.3
第3次産業	90,090	1.5	79.0	89,234	1.0	78.8

四捨五入の関係上、合計値が一致しない。



(旧野尻町)

(単位:百万円、%)

経済活動の種類	平成19年度			平成20年度		
	実数	対前年度 増加率	構成比	実数	対前年度 増加率	構成比
1. 産業	17,019	8.8	84.7	17,440	2.5	84.9
(1) 農業	4,092	4.1	20.4	4,220	3.1	20.5
(2) 林業	61	24.0	0.3	74	22.6	0.4
(3) 水産業	-	-	-	-	-	-
(4) 鉱業	34	13.6	0.2	38	11.3	0.2
(5) 製造業	1,587	3.2	7.9	1,638	3.2	8.0
(6) 建設業	1,651	48.5	8.2	1,946	17.9	9.5
(7) 電気・ガス・水道業	317	4.9	1.6	313	1.3	1.5
(8) 卸売・小売業	1,279	0.5	6.4	1,276	0.3	6.2
(9) 金融・保険業	470	3.2	2.3	371	21.1	1.8
(10) 不動産業	3,022	1.0	15.0	3,076	1.8	15.0
(11) 運輸・通信業	732	5.7	3.6	744	1.8	3.6
(12) サービス業	3,775	2.4	18.8	3,742	0.9	18.2
2. 政府サービス生産者	2,664	7.5	13.3	2,667	0.1	13.0
(1) 電気・ガス・水道業	57	82.9	0.3	91	58.8	0.4
(2) サービス業	584	1.0	2.9	527	9.8	2.6
(3) 公務	2,023	3.4	10.1	2,049	1.3	10.0
3. 対家計民間非営利 サービス生産者	580	3.1	2.9	599	3.4	2.9
(1) サービス業	580	3.1	2.9	599	3.4	2.9
小計	20,263	8.5	100.8	20,705	2.2	100.8
輸入品に課される税・関税	254	1.0	1.3	274	7.6	1.3
総資本形成に係る消費税	106	24.2	0.5	125	17.7	0.6
帰属利子	307	1.0	1.5	317	3.3	1.5
市内総生産	20,104	8.4	100.0	20,537	2.2	100.0

(参考)

第1次産業	4,153	4.5	20.7	4,294	3.4	20.9
第2次産業	3,272	31.6	16.3	3,622	10.7	17.6
第3次産業	12,838	1.3	63.9	12,789	0.4	62.3

四捨五入の関係上、合計値が一致しない。

市民所得  
(小林市)

資料:宮崎県民政策部統計調査課

(単位:百万円、%)

	平成19年度			平成20年度		
	実数	対前年度 増加率	構成比	実数	対前年度 増加率	構成比
1. 雇 用 者 報 酬	54,869	1.2	68.2	53,039	3.3	65.2
(1) 賃金・俸給	46,110	0.5	57.3	44,580	3.3	54.8
(2) 雇主の社会負担	8,759	5.0	10.9	8,460	3.4	10.4
2. 財 産 所 得	1,138	18.2	1.4	589	48.2	0.7
a 受取	4,899	5.8	6.1	4,295	12.3	5.3
b 支払	3,761	1.2	4.7	3,706	1.5	4.6
(1) 一般政府	2,040	6.8	2.5	2,112	3.5	2.6
(2) 家計	3,058	4.9	3.8	2,568	16.0	3.2
利子	680	28.9	0.8	680	0.0	0.8
a 受取	683	36.0	0.8	640	6.3	0.8
b 支払	1,363	6.6	1.7	1,320	3.2	1.6
配当(受取)	598	33.0	0.7	452	24.5	0.6
保険契約者に帰 属する財産所得	2,402	7.4	3.0	2,034	15.3	2.5
賃貸料(受取)	738	7.6	0.9	763	3.3	0.9
(3) 対家計民間 非営利団体	120	42.0	0.1	133	11.3	0.2
3. 企 業 所 得	24,487	1.2	30.4	27,724	13.2	34.1
(1) 民間法人企業	8,107	18.1	10.1	5,952	26.6	7.3
(2) 公的企業	2,018	6.8	2.5	1,831	9.3	2.3
(3) 個人企業	14,362	8.8	17.8	19,941	38.8	24.5
a 農林水産業	5,967	6.2	7.4	10,235	71.5	12.6
b その他の産業	3,882	23.7	4.8	5,077	30.8	6.2
c 持ち家	4,513	4.9	5.6	4,629	2.6	5.7
市 民 所 得	80,494	0.1	100.0	81,353	1.1	100.0
民間法人企業所得 (配当受払前)	8,756	12.5	10.9	6,299	28.1	7.7

(単位:千円、%)

人 口	40,576	0.9		40,156	1.0	
就 業 者 数	20,245	0.2		20,232	0.1	
人口1人当たり市民所得	1,984	1.1		2,026	2.1	
就業者1人当たり市内総生産	5,631	0.3		5,600	0.5	

(旧野尻町)

(単位:百万円、%)

	平成19年度			平成20年度		
	実数	対前年度 増加率	構成比	実数	対前年度 増加率	構成比
1. 雇 用 者 報 酬	9,008	1.9	59.1	8,754	2.8	51.5
(1) 賃金・俸給	7,572	2.5	49.7	7,359	2.8	43.3
(2) 雇主の社会負担	1,436	1.9	9.4	1,394	2.9	8.2
2. 財 産 所 得	712	1.1	4.7	641	10.0	3.8
a 受取	1,507	0.9	9.9	1,433	4.9	8.4
b 支払	795	2.6	5.2	792	0.3	4.7
(1) 一般政府	467	4.8	3.1	473	1.2	2.8
(2) 家計	1,152	1.9	7.6	1,083	5.9	6.4
利子	128	30.2	0.8	135	5.9	0.8
a 受取	128	33.5	0.8	127	0.7	0.7
b 支払	256	8.3	1.7	262	2.6	1.5
配当(受取)	117	34.4	0.8	92	20.9	0.5
保険契約者に帰属する財産所得	490	7.7	3.2	418	14.8	2.5
賃貸料(受取)	672	11.3	4.4	708	5.4	4.2
(3) 対家計民間 非営利団体	28	42.0	0.2	31	11.3	0.2
3. 企 業 所 得	5,524	2.7	36.2	7,610	37.8	44.8
(1) 民間法人企業	1,251	8.5	8.2	1,608	28.5	9.5
(2) 公的企業	297	9.4	1.9	255	14.3	1.5
(3) 個人企業	3,976	5.2	26.1	5,748	44.6	33.8
a 農林水産業	2,054	4.6	13.5	3,581	74.3	21.1
b その他の産業	827	22.3	5.4	1,045	26.3	6.1
c 持ち家	1,094	12.3	7.2	1,121	2.5	6.6
市 民 所 得	15,244	2.0	100.0	17,005	11.6	100.0
民間法人企業所得 (配当受払前)	1,351	3.4	8.9	1,701	25.9	10.0

(単位:千円、%)

人 口	8,392	1.6		8,314	0.9	
就 業 者 数	4,533	0.4		4,560	0.6	
人口1人当たり市民所得	1,816	0.4		2,045	12.6	
就業者1人当たり市内総生産	4,435	8.7		4,504	1.5	

人口:各年10月1日現在

四捨五入の関係上、合計値が一致しない。

# 7. 農林業

総農家、販売農家、自給的農家別農家数及び経営耕地面積

(単位:戸、a) 資料:総合政策課

区分	総農家		販売農家		自給的農家	
	農家数	面積	農家数	面積	農家数	面積
平成17年	4,358	508,043	3,002	484,829	1,356	23,214

販売農家:経営耕地面積が30a以上、または農産物販売額が50万円以上の農家

自給的農家:経営耕地面積が30a未満、かつ農産物販売額が50万円未満の農家

2005年農林業センサス(平成17年2月1日現在)(旧小林市、旧須木村、旧野尻町 合算)

耕作放棄地面積

(単位:a) 資料:総合政策課

区分	耕作放棄地面積	総農家分	販売農家分	自給的農家分	土地持ち非農家分
平成17年	37,664	26,148	16,594	9,554	11,516

土地持ち非農家:農家以外で、耕地及び耕作放棄地を5a以上所有している世帯

2005年農林業センサス(平成17年2月1日現在)(旧小林市、旧須木村、旧野尻町 合算)

経営耕地の状況(農業経営体)

(単位:経営体、a) 資料:総合政策課

実経営体数	経営耕地総面積	田		畑		樹園地	
		経営体数	面積	経営体数	面積	経営体数	面積
平成17年	514,568	2,808	170,139	2,435	305,203	384	39,226

2005年農林業センサス(平成17年2月1日現在)(旧小林市、旧須木村、旧野尻町 合算)

経営耕地面積規模別農家数(販売農家)

(単位:戸) 資料:総合政策課

区分	合計	0.3ha未満	0.3~1.0	1.0~2.0	2.0~3.0	3.0~5.0	5.0~10.0	10.0~20.0	20ha以上
平成17年	3,002	53	1,275	937	342	265	117	12	1

2005年農林業センサス(平成17年2月1日現在)(旧小林市、旧須木村、旧野尻町 合算)

農産物販売金額規模別農家数(販売農家)

(単位:戸) 資料:総合政策課

区分	合計	販売無し	50万円未満	50~100	100~200	200~500	500~700	700~1,000	1,000~3,000	3000万円以上
平成17年	3,002	247	559	309	482	598	187	156	336	128

2005年農林業センサス(平成17年2月1日現在)(旧小林市、旧須木村、旧野尻町 合算)

農業用機械所有台数(販売農家)

(単位:台) 資料:総合政策課

区分	乗用型トラクター	動力防除機	乗用型スピードスプレヤー	動力田植機	コンバイン
平成17年	4,095	1,806	91	893	580

2005年農林業センサス(平成17年2月1日現在)(旧小林市、旧須木村、旧野尻町 合算)

専兼業別農家数(販売農家)

(単位:戸) 資料:総合政策課

区分	合計	専業農家数	兼業農家数		
			総数	第1種兼業	第2種兼業
平成17年	3,002	1,110	1,892	540	1,352

第1種兼業農家:農業所得を主とする農家 第2種兼業農家:農業所得を従とする農家

2005年農林業センサス(平成17年2月1日現在)(旧小林市、旧須木村、旧野尻町 合算)

年齢別世帯員数(販売農家)

(単位:人) 資料:総合政策課

区分	総数	14歳以下	15～19	20～29	30～39	40～49	50～59	60～69	70歳以上
合計	11,067	1,078	624	879	654	1,411	1,643	1,941	2,837
男	5,489	568	341	443	322	739	871	886	1,319
女	5,578	510	283	436	332	672	772	1,055	1,518

2005年農林業センサス(平成17年2月1日現在) (旧小林市、旧須木村、旧野尻町 合算)

保有山林面積規模別経営体数(林業経営体)

(単位:経営体) 資料:総合政策課

区分	合計	保有山林なし	3ha未満	3～5	5～10	10～50	50ha以上
平成17年	185	7	5	97	44	24	8

2005年農林業センサス(平成17年2月1日現在) (旧小林市、旧須木村、旧野尻町 合算)

畜産生産状況

(戸、頭、千羽、千円) 資料:畜産課

項目	(小林市)			(旧野尻町)			
	飼養戸数	飼養頭羽数	総生産額	飼養戸数	飼養頭羽数	総生産額	
肉用繁殖牛	雌子牛	983	1,333,153	245	2,537	366,512	
	去勢子牛		1,577,857			454,032	
	小計	983	9,319	2,911,010	245	2,537	820,544
肥育	黒毛和種	44	7,023	19	3,899	2,989,989	
	交雑種等		2,981		921,210	497	181,734
	中間		1,163		322,912	-	-
	和牛経産		59		100,262	60	9,228
	小計	44	11,226	4,710,624	19	4,456	3,180,951
酪農	ヌレ子	49	147	12	36	8,026	
	生乳		1,905		1,225,821	308	185,370
	小計	49	2,052	1,238,818	12	344	193,396
養豚	仔豚	32	1,425	354,274	4	623	154,508
	肉豚	16	18,120	1,240,371	11	11,746	806,167
	一貫	22	1,834	830,456	18	2,407	1,241,984
	小計	70	21,379	2,425,101	33	14,776	2,202,659
養鶏	レイヤー	1	6,000	15,300	-	-	-
	種鶏	3	72,616	499,051	1	58,800	181,590
	ブロイラー	18	1,203,274	2,206,158	20	1,089,100	2,147,824
	小計	22	1,281,890	2,720,509	21	1,147,900	2,329,414
馬	肥育	4	12	4,242	1	3	0
合計	1,172		14,010,304	331		8,726,964	

平成21年度

## 酪農

(単位:頭、t、千円) 資料:畜産課

年度	飼養頭数	搾乳頭数	搾乳	
			乳量	販売金額
平成18年	3,321	2,674	15,815	1,439,165
平成19年	2,456	1,499	14,472	1,196,834
平成20年	2,087	1,572	13,289	1,148,568
平成21年	2,213	1,655	14,023	1,411,191
(小林市)	1,905	1,419	12,173	1,225,821
(旧野尻町)	308	236	1,850	185,370

平成18～21年度は旧野尻町を含まない。

## 市営食肉センター利用状況

(単位:頭) 資料:畜産課

年度	牛	馬	豚	仔牛
平成18年	2,159	6	176,589	12
平成19年	3,480	6	176,695	6
平成20年	3,354	1	170,245	6
平成21年	2,424	3	185,795	10

## 普通作物生産状況

(単位:ha、t、千円) 資料:農業振興課

項目	(小林市)			(旧野尻町)		
	作付面積	収穫量	生産高	作付面積	収穫量	生産高
水 稲	990.0	5,390	1,162,440	319.0	1,710	368,789
陸 稲	-	-	-	-	-	-
小 麦	10.0	39	1,599	30.0	117	4,797
大 麦	2.0	7	241	-	-	-
そ ば	7.0	9	2,676	38.0	49	14,568
甘 藷	58.8	1,693	81,264	10.4	253	12,144
馬 鈴 薯	37.0	685	38,816	9.7	288	16,319
大 豆	4.0	7	851	5.0	12	1,459
落 花 生	-	-	-	-	-	-

平成21年度

工芸、園芸作物生産状況

(単位:ha、t、千円) 資料:農業振興課

項目	小林市			旧野尻町		
	作付面積	収穫量	生産高	作付面積	収穫量	生産高
たばこ	75.6	137	256,075	32.2	60	110,563
薬用作物	0.6	2	1,231	-	-	-
茶	97.2	206	208,194	39.6	276	279,615
梨	19.7	345	214,245	4.0	70	20,580
ぶどう	58.8	687	426,627	0.8	10	5,961
ゆず	27.0	142	43,000	-	-	-
栗	205.0	325	40,000	-	-	-
その他果実	8.3	130	81,800	12.0	125	312,100
さといも	102.0	1,730	256,075	45.3	833	115,787
だいこん	130.0	5,600	1,231	29.8	1,125	77,127
食用かんしょ	9.0	149	208,194	0.3	7	917
ごぼう	73.0	1,056	183,012	54.1	649	160,431
メロン	33.6	672	323,496	53.6	1,147	767,787
ピーマン	8.0	355	106,200	4.4	193	54,897
きゅうり	17.0	1,019	234,764	3.4	126	29,994
すいか	5.0	200	20,200	-	-	-
いちご	11.0	220	173,800	-	-	-
ねぎ	20.0	300	72,300	-	-	-
はくさい	12.0	480	28,000	-	-	-
キャベツ	60.0	2,175	154,125	-	-	-
ほうれんそう	140.0	4,000	308,000	155.0	3,098	188,739
にんじん	122.0	4,430	235,310	33.8	1,267	68,443
その他野菜	76.8	1,366	248,572	120.8	1,304	179,436
切り花	14.1	2,039	101,241	10.4	2,815	138,518
鉢物	13.7	5,280	425,110	-	-	-

平成21年度

林産物生産状況

(単位:t) 資料:農業振興課

年度	椎茸(生)	椎茸(乾)
平成20年	293.0	11.3
(小林市)	291.0	8.8
(旧野尻町)	2.0	2.5

公私有林野面積

(単位:ha) 資料:農業振興課

区分	(小林市)	(旧野尻町)
総面積	8,613.89	2,912.97
針葉樹林	5,920.14	1,917.68
広葉樹林	2,403.74	892.47
竹林	163.57	64.35
無立木地	126.44	38.47
内)制限林	460.86	215.96

平成22年4月1日現在

農業委員会処理事業量

(単位:件、a) 資料:農業委員会

項目	(小林市)		(旧野尻町)		
	件数	面積	件数	面積	
農地法第3条関係	所有権の移転	94	2,339	40	1,583
	賃借権の設定	4	153	4	110
	賃借権の移転	-	-	-	-
	使用賃借の設定	25	1,308	6	620
	使用賃借の移転	-	-	-	-
農地法第4条関係(関係農地の転用)	23	309	7	139	
農地法第5条関係	転用に伴う所有権の移転	46	498	14	124
	転用に伴う賃借権の設定	6	61	-	-
	転用に伴う使用賃借の設定	5	21	7	209
農地法第20条関係(賃貸借契約の合意解除)	32	1,428	12	509	
非農地証明	12	69	3	23	
嘱託登記事務	77	2,779	39	1,509	

平成21年度

農業経営基盤強化促進事業

(単位:a) 資料:農業委員会

年度	所有権移転		賃借権		使用賃借	
	件数	面積	件数	面積	件数	面積
平成21年	116	4,288	142	7,553	23	1,422
(小林市)	77	2,779	56	3,802	13	826
(旧野尻町)	39	1,509	86	3,751	10	596

農業共済金支払状況

(単位:a、棟、頭、千円) 資料:西諸県農業共済組合

区分	(小林市)		(旧野尻町)		
	平成20年	平成21年	平成20年	平成21年	
支払共済金総額	373,791	319,843	135,983	131,376	
水稲	3割以上被害面積	1,808.0	909.0	667.0	211.3
	支払共済金	2,335	1,939	727	376
家畜	事故頭数	29,219	27,375	8,001	7,225
	支払共済金	341,550	316,389	104,932	97,492
建物	事故棟数	46	12	29	7
	支払共済金	29,906	1,515	30,324	33,508

千円未満は四捨五入

農業共済引受状況

(単位:a、頭、千円) 資料:西諸県農業共済組合

区分	(小林市)		(旧野尻町)		
	平成20年	平成21年	平成20年	平成21年	
水稲	引受面積	84,298.0	82,225.9	28,303.2	27,663.4
	掛金徴収額	8,251	8,348	3,014	3,111
家畜	引受頭数	40,969	37,035	12,502	12,400
	掛金徴収額	201,203	156,116	55,257	52,487
建物	共済金額	5,498	5,366	2,334	2,323
	掛金徴収額	53,034	51,980	26,147	25,996

千円未満は四捨五入



## 8. 商工業

卸売・小売業別の事業所数、従業者数、年間商品販売額 (単位:事業所、人、万円) 資料:総合政策課

年次	総数			卸売業			小売業		
	事業所数	従業者数	年間商品販売額	事業所数	従業者数	年間商品販売額	事業所数	従業者数	年間商品販売額
平成19年	720	3,907	7,454,792	105	742	2,343,634	615	3,165	5,111,158

平成19年商業統計調査(平成19年6月1日現在)(小林市、旧野尻町 合算)

産業別事業所数、従業者数、年間商品販売額等  
(小林市)

資料:総合政策課  
(単位:事業所、人、万円、㎡)

	事業所数	経営組織		従業者数			年間商品販売額	その他の収入額	売場面積
		個人	法人	合計	男	女			
総計	615	316	299	3,388	1,663	1,725	6,826,003	207,711	78,936
卸売業計	96	30	66	607	389	218	2,208,103	64,062	-
各種商品卸売	1	-	1	4	3	1	x	-	-
各種商品	1	-	1	4	3	1	x	-	-
繊維・衣服等卸売	2	1	1	8	5	3	x	-	-
繊維品	1	1	-	4	2	2	x	-	-
衣服・身の回り品	1	-	1	4	3	1	x	-	-
飲食料品卸売	32	11	21	254	154	100	1,087,807	20,694	-
農畜産物・水産物	16	6	10	112	61	51	490,091	20,694	-
食料・飲料	16	5	11	142	93	49	597,716	-	-
建築材料・鉱物等卸売	20	6	14	128	87	41	292,687	16,661	-
建築材料	10	3	7	63	44	19	161,534	8,071	-
化学製品	4	1	3	13	9	4	24,341	-	-
鉱物・金属材料	3	-	3	14	9	5	83,636	-	-
再生資源	3	2	1	38	25	13	23,176	8,590	-
機械器具卸売	19	4	15	77	54	23	215,828	16,176	-
一般機械器具	8	1	7	41	30	11	x	x	-
自動車	10	3	7	31	21	10	62,453	2,773	-
電気機械器具	1	-	1	5	3	2	x	x	-
その他の機械器具	-	-	-	-	-	-	-	-	-
その他の卸売	22	8	14	136	86	50	588,053	10,531	-
家具・建具・じゅう器等	4	2	2	18	11	7	37,268	100	-
医薬品・化粧品等	8	1	7	54	33	21	475,150	-	-
他に分類されない	10	5	5	64	42	22	75,635	10,431	-

(単位:事業所、人、万円、㎡)

	事業 所数	経営組織		従業者数			年間商品 販売額	その他の 収入額	売場 面積
		個人	法人	合計	男	女			
小 売 業 計	519	286	233	2,781	1,274	1,507	4,617,900	143,649	78,936
各種商品小売	6	1	5	200	36	164	420,080	2,776	15,815
百貨店・総合スーパー	1	-	1	85	18	67	x	x	x
その他	5	1	4	115	18	97	x	x	x
織物・衣服・身の回り品小売	40	12	28	148	39	109	203,110	36	7,519
呉服・服地・寝具	6	3	3	22	5	17	22,066	36	423
男子服	3	-	3	16	6	10	28,565	-	1,405
婦人・子供服	23	8	15	76	18	58	105,489	-	3,981
靴・履物	2	-	2	9	1	8	x	-	x
その他	6	1	5	25	9	16	x	-	x
飲食料品小売	186	130	56	1,091	358	733	1,388,747	17,551	23,427
各種食料品	23	12	11	296	88	208	576,805	1,207	11,518
酒	14	11	3	35	21	14	89,957	286	993
食肉	10	7	3	30	15	15	35,177	-	690
鮮魚	6	6	-	12	5	7	9,880	-	307
野菜・果実	24	16	8	87	30	57	117,498	687	2,335
菓子・パン	31	22	9	155	49	106	74,146	3,411	1,408
米穀類	3	3	-	5	2	3	4,170	-	74
その他	75	53	22	471	148	323	481,114	11,960	6,102
自動車・自転車小売	51	24	27	268	212	56	708,882	75,138	961
自動車	48	21	27	264	209	55	706,527	75,128	851
自転車	3	3	-	4	3	1	2,355	10	110
家具・機械器具等小売	52	34	18	197	102	95	367,344	4,260	12,890
家具・建具・畳	16	12	4	44	26	18	32,712	281	2,301
機械器具	29	17	12	111	58	53	261,258	3,930	4,668
その他	7	5	2	42	18	24	73,374	49	5,921
その他の小売	184	85	99	877	527	350	1,529,737	43,888	18,324
医薬品・化粧品	43	23	20	183	77	106	292,892	581	2,674
農耕用品	17	4	13	83	58	25	196,925	2,562	1,783
燃料	42	9	33	189	150	39	563,834	6,974	395
書籍・文房具	15	7	8	160	115	45	89,398	9,675	1,437
スポーツ用品等	10	6	4	30	16	14	25,522	110	1,300
写真機・写真材料	-	-	-	-	-	-	-	-	-
時計・眼鏡等	8	3	5	20	10	10	19,269	-	510
他に分類されない	49	33	16	212	101	111	341,897	23,986	10,225

(旧野尻町)

(単位:事業所、人、万円、㎡)

	事業所数	経営組織		従業者数			年間商品販売額	その他の収入額	売場面積
		個人	法人	合計	男	女			
総計	105	72	33	519	207	312	628,789	35,655	6,143
卸売業計	9	5	4	135	35	100	135,531	x	-
各種商品卸売	-	-	-	-	-	-	-	-	-
繊維・衣服等卸売	-	-	-	-	-	-	-	-	-
飲食料品卸売	5	2	3	125	28	97	118,180	-	-
建築材料・鉱物等卸売	2	1	1	6	4	2	x	-	-
機械器具卸売	1	1	-	3	2	1	x	-	-
その他の卸売	1	1	-	1	1	-	x	x	-
小売業計	96	67	29	384	172	212	493,258	x	6,143
各種商品小売	1	1	-	2	1	1	x	-	x
織物・衣服・身の回り品小売	4	3	1	11	4	7	8,574	841	600
飲食料品小売	32	24	8	168	49	119	180,561	8,743	2,862
自動車・自転車小売	6	4	2	27	21	6	25,156	8,802	25
家具・機械器具等小売	13	12	1	19	12	7	6,089	226	277
その他の小売	40	23	17	157	85	72	x	x	x

平成19年商業統計調査(平成19年6月1日現在)

事業所数、従業者数、製造品出荷額等(従業者4人以上)(単位:事業所、人、万円、%) 資料:総合政策課

事業所数				従業者数				製造品出荷額			
20年	21年	増減数	増減率	20年	21年	増減数	増減率	20年	21年	増減数	増減率
76	63	13	17.1	1,875	1,772	103	5.5	3,084,612	2,933,461	151,151	4.9

工業統計調査(各年12月31日現在)(小林市、旧野尻町 合算)

産業(中分類)別事業所数、従業者数、給与額等(単位:事業所、人、万円) 資料:総合政策課

	事業所数	平成20年			平成21年		
		事業所数	従業者数	製造品出荷額等	事業所数	従業者数	製造品出荷額等
総数	76	1,875	3,084,612	63	1,772	2,933,461	
食料品製造業	17	542	1,531,344	16	554	1,508,453	
飲料・たばこ・飼料製造業	8	46	74,632	7	83	172,260	
衣類・その他の繊維製品製造業	10	516	672,583	6	443	622,973	
木材・木製品製造業	16	238	184,854	14	218	175,476	
パルプ・紙・紙加工品製造業	1	12	x	1	11	x	
印刷・同関連業	6	43	19,724	3	28	13,851	
プラスチック製品製造業	3	154	174,987	3	133	133,183	
ゴム製品製造業	3	90	x	3	71	x	
窯業・土石製品製造業	5	63	41,404	4	56	39,737	
鉄鋼業	-	-	-	-	-	-	
金属製品製造業	4	102	x	4	92	x	
一般機械器具製造業	2	15	x	1	4	x	
電子部品・デバイス製造業	1	54	x	1	79	x	

工業統計調査(各年12月31日現在)(小林市、旧野尻町 合算)

経営組織別事業所数

(単位:事業所) 資料:総合政策課

	総数	民営				国・地方公共団体		
		合計	個人	法人	法人でない団体	合計	国	地方公共団体
平成18年	2,619	2,467	1,435	1,009	23	152	20	132

事業所・企業統計調査(平成18年10月1日現在) (小林市、旧野尻町 合算)

産業別事業所数、従業者数 (全事業所)

(単位:事業所、人) 資料:総合政策課

産業大分類	事業所数	構成比	従業者数	
			従業者数	構成比
総数	2,619	100.0	18,934	100.0
農林漁業	44	1.7	556	2.9
鉱業	-	-	-	-
建設業	334	12.8	1,895	10.0
製造業	131	5.0	2,001	10.6
電気・ガス・熱供給・水道業	7	0.3	29	0.2
情報通信業	8	0.3	51	0.3
運輸業	29	1.1	431	2.3
卸売・小売業	732	27.9	4,155	21.9
金融・保険業	46	1.8	317	1.7
不動産業	52	2.0	123	0.6
飲食店・宿泊	324	12.4	1,327	7.0
医療・福祉業	184	7.0	3,244	17.1
教育・学習支援業	103	3.9	921	4.9
複合サービス業	38	1.5	622	3.3
サービス業 (他に分類されないもの)	542	20.7	2,451	12.9
公務	45	1.7	811	4.3

事業所・企業統計調査(平成18年10月1日現在) (小林市、旧野尻町 合算)

中小企業融資預託利用状況

(単位:件、千円) 資料:産業振興課

年度	市預託額	融資状況	
		件数	金額
平成18年	-	56	181,900
平成19年	-	81	275,070
平成20年	100,000	118	425,010
平成21年	150,000	223	479,773

観光地別観光客数

(単位:人) 資料:産業振興課

観光地名	平成19年	平成20年	平成21年
	観光客数	観光客数	観光客数
生 駒 高 原	195,100	155,520	158,403
出 の 山 公 園	21,831	56,065	90,507
コ ス モ ス 牧 場	101,230	86,756	93,196
陰 陽 石 ・ 三 之 宮 峡	21,876	38,267	39,271
ひ な も り 台	83,079	83,957	83,541
す き む ら ん ど	38,966	45,529	37,907
の じ り こ び あ	305,585	242,385	221,892
萩 の 茶 屋	28,780	43,167	43,866
ゆ ~ ぱ る の じ り	227,805	185,263	165,671

## 9.民生労働

### 民生委員

(単位:人) 資料:福祉課

総数	男	女	1人当たり平均	
			世帯	人員
120	51	69	177	429

平成22年4月1日現在

### 母子生活支援施設

(単位:世帯、人) 資料:子育て支援課

名称	創立年月日	定員	入所世帯	入所者数
市立白梅寮	昭28.5.1	10	5	13

平成22年4月1日現在

### 募金の状況

(単位:円) 資料:社会福祉協議会・福祉課

平成21年度	(小林市)		(旧野尻町)	
	日赤募金	共同募金	日赤募金	共同募金
目標額	5,693,000	10,735,000	1,229,000	2,800,000
達成額	6,661,610	9,755,788	1,357,000	2,646,340
達成率	117.0%	90.9%	110.4%	94.5%

### 身体障害者手帳交付状況

(単位:冊) 資料:福祉課

項目	(小林市)			(旧野尻町)		
	平成19年度	平成20年度	平成21年度	平成19年度	平成20年度	平成21年度
総数	2,230	2,270	3,412	517	521	536
視力障害	206	208	313	37	38	37
聴力障害	210	217	323	42	40	40
言語機能障害	38	37	37	3	3	5
肢切断肢体不自由	1,213	1,222	1,832	304	313	313
内部障害	563	586	907	131	127	141

### 生活保護状況

(単位:戸、人、円) 資料:福祉課

平成21年度	(小林市)			(旧野尻町)		
	世帯	人員	金額	世帯	人員	金額
総数	378	495	770,457,806	49	59	117,713,300
生活扶助	322	433	208,201,771	40	49	24,098,674
教育扶助	21	32	3,947,091	1	2	313,730
住宅扶助	198	266	46,200,577	21	26	3,961,473
医療扶助	349	436	480,394,405	47	53	86,888,188
その他の扶助	13	1	7,172,847	-	-	-
介護扶助	105	106	24,541,115	16	16	2,451,235

世帯・人員:平成21年度月平均の数値

金額:平成21年度末の数値

世帯、人員は重複している場合があるので、単に各項目を集計したものが総数ではない。

主な社会福祉施設

(単位:人) 資料:福祉課・介護保険課・子育て支援課

区分	名称	創立年月日	定員(入所)	入所者数
私立	身体障害者療護施設野菊の里	昭51.4.15	80	81
私立	知的障害者更生施設ありの実園	昭55.4.1	50	53
市立	養護老人ホーム慈敬園	昭25.5.1	50	50
私立	特別養護老人ホームひなもり園	昭50.4.15	85	85
私立	特別養護老人ホーム陽光の里	平8.4.1	65	65
私立	特別養護老人ホーム美穂の里	平7.8.1	30	30
私立	特別養護老人ホームきりしまの園	昭61.4.1	50	50
私立	さくら保育園	昭28.7.1	60	59
私立	西小林保育園	昭39.10.1	90	94
私立	東方保育園	昭41.4.1	60	69
私立	朋保育園	昭41.4.1	60	64
私立	細野保育園	昭42.4.1	60	59
私立	三松保育園	昭43.10.1	90	80
私立	南保育園	昭45.4.1	90	96
私立	真方保育園	昭45.10.1	45	59
私立	朝日保育園	昭46.10.1	30	29
私立	小林乳児保育園	昭46.10.1	60	64
私立	永久津保育園	昭47.11.1	30	29
私立	日章保育園	昭48.4.1	60	54
私立	こばと保育園	昭53.4.1	90	92
私立	こすもす保育園	昭57.4.1	120	122
私立	ひまわり保育園	昭58.4.1	60	52
私立	大塚原保育園	昭55.4.1	60	55
市立	中央保育所	昭27.6.16	90	88
市立	須木中央保育園	昭41.10.1	80	30
市立	鳥田町保育園	昭44.4.1	20	4
市立	内山保育園	昭38.10.1	20	0
市立	野尻保育園	昭43.4.1	60	65
市立	栗須保育園	昭45.4.1	60	44
市立	紙屋保育園	昭44.4.1	60	53

平成22年4月1日現在

内山保育園:平成22年度休園

保育所数・保育士数・入所児童数

(単位:人) 資料:子育て支援課

年次	公 立			私 立		
	保育所数	保育士数	入所児童数	保育所数	保育士数	入所児童数
平成20年	7	42	277	16	216	1,059
(小林市)	4	28	117	15	208	994
(野尻町)	3	14	160	1	8	65
平成21年	7	44	284	16	222	1,193
(小林市)	4	30	122	15	213	1,124
(野尻町)	3	14	162	1	9	69
平成22年	7	50	284	16	224	1,022

平成22年4月1日現在

内山保育園:平成22年度休園

国民年金支給状況

(単位:件、円) 資料:市民課

年度	総額		老齢福祉年金		障害年金	
	件数	年金額	件数	年金額	件数	年金額
平成21年	14,890	10,130,208,900	6	2,434,800	1,297	1,147,911,300
(小林市)	12,013	8,097,616,100	6	2,434,800	1,101	978,937,900
(旧野尻町)	2,877	2,032,592,800	-	-	196	168,973,400

年度	遺族年金		老齢年金	
	件数	年金額	件数	年金額
平成21年	145	100,956,500	13,442	8,878,906,300
(小林市)	121	86,929,700	10,785	7,029,313,700
(旧野尻町)	24	14,026,800	2,657	1,849,592,600

一般職業紹介状況 (パートを含む)

(単位:人) 資料:小林公共職業安定所

区分	新規 求人数	新規求職申込件数			紹介件数			紹介就職件数		
		合計	男	女	合計	男	女	合計	男	女
平成21年度	4,212	5,334	2,475	2,825	9,635	5,055	4,523	2,337	986	1,332

管内・管外を含んだ数

新規求職申込件数・紹介件数・紹介就職件数の男女数については、性別記入が自由であるため、合計値と一致しない。

新規学卒者の取扱状況

(単位:人) 資料:小林公共職業安定所

区分	求職者数			求人総数	就職者数				
	合計	男	女		合計	男	女	県内	県外
中 学	1	-	1	-	-	-	-	-	-
高 校	256	144	112	109	251	143	108	139	112

平成21年度 求人数は県内のみ

失業給付金支給状況

(単位:人) 資料:小林公共職業安定所

区分	受給資格決定件数			受給者実人員数			支給総額(千円)		
	合計	男	女	合計	男	女	合計	男	女
一 般	1,702	801	901	666	349	317	860,774	526,226	334,548

平成21年度 受給者実人員は月平均値のため合計値が一致しないことがある。



労働組合組織状況

資料: 県商工観光労働部労働政策課

年次	総数				労働組合法				地方公務員法			
	組合数	組合員数			組合数	組合員数			組合数	組合員数		
		計	男	女		計	男	女		計	男	女
平成19年	20	1,765	1,096	669	10	816	456	360	5	711	440	271
(小林市)	19	1,677	1,049	628	10	816	456	360	4	623	393	230
(旧野尻町)	1	88	47	41	-	-	-	-	1	88	47	41
平成20年	19	1,700	1,060	640	9	790	442	348	5	676	421	255
(小林市)	18	1,615	1,014	601	9	790	442	348	4	591	375	216
(旧野尻町)	1	85	46	39	-	-	-	-	1	85	46	39
平成21年	19	1,622	1,009	613	9	793	441	352	5	536	372	164
(小林市)	18	1,545	967	578	9	793	441	352	4	459	330	129
(旧野尻町)	1	77	42	35	-	-	-	-	1	77	42	35
平成22年	18	1,495	914	581	10	757	440	317	4	522	358	164

年次	特定独立行政法人労働関係法				国家公務員法				地方公営企業労働関係法			
	組合数	組合員数			組合数	組合員数			組合数	組合員数		
		計	男	女		計	男	女		計	男	女
平成19年	1	55	50	5	2	109	101	8	2	74	49	25
(小林市)	1	55	50	5	2	109	101	8	2	74	49	25
(旧野尻町)	-	-	-	-	-	-	-	-	-	-	-	-
平成20年	1	56	51	5	2	106	98	8	2	72	48	24
(小林市)	1	56	51	5	2	106	98	8	2	72	48	24
(旧野尻町)	-	-	-	-	-	-	-	-	-	-	-	-
平成21年	-	-	-	-	2	106	98	8	3	187	98	89
(小林市)	-	-	-	-	2	106	98	8	3	187	98	89
(旧野尻町)	-	-	-	-	-	-	-	-	-	-	-	-
平成22年	-	-	-	-	1	14	11	3	3	202	105	97

各年6月1日現在

## 10.保健・衛生・環境

国民健康保険加入状況

資料：ほけん課

年次	総世帯数	総人口	被保険者		加入率(%)	
			世帯数	世帯員	世帯	人口
平成18年	20,880	51,040	13,022	26,050	62.4	51.0
(小林市)	17,468	42,203	10,596	20,839	60.7	49.4
(旧野尻町)	3,412	8,837	2,426	5,211	71.1	59.0
平成19年	21,014	50,736	13,056	25,668	62.1	50.6
(小林市)	17,598	42,053	10,618	20,534	60.3	48.8
(旧野尻町)	3,416	8,683	2,438	5,134	71.4	59.1
平成20年	21,195	50,231	10,430	20,006	49.2	39.8
(小林市)	17,766	41,680	8,005	15,009	45.1	36.0
(旧野尻町)	3,429	8,551	2,425	4,997	70.7	58.4
平成21年	21,300	49,766	9,769	18,276	45.9	36.7
(小林市)	17,852	41,322	7,976	14,719	44.7	35.6
(旧野尻町)	3,448	8,444	1,793	3,557	52.0	42.1
平成22年	21,416	49,266	9,659	17,707	45.1	35.9

各年4月1日現在

国民健康保険給付状況

(単位：千円) 資料：ほけん課

年度	件数	費用額	保険者負担分	一部負担分	他法部短文	1件当たり 費用額
平成18年	252,967	5,311,130	4,307,098	915,694	88,338	21
(小林市)	204,032	4,294,618	3,555,924	668,113	70,581	21
(旧野尻町)	48,935	1,016,512	751,174	247,581	17,757	21
平成19年	263,647	5,655,756	4,237,952	1,290,981	126,823	21
(小林市)	212,546	4,536,459	3,401,536	1,037,339	97,584	21
(旧野尻町)	51,101	1,119,297	836,416	253,642	29,239	22
平成20年	266,610	5,511,680	4,019,985	1,293,159	198,536	21
(小林市)	216,074	4,413,229	3,220,637	1,032,519	160,073	20
(旧野尻町)	50,536	1,098,451	799,348	260,640	38,463	22
平成21年	269,061	5,748,553	4,184,925	1,357,431	206,197	21
(小林市)	217,371	4,627,057	3,370,671	1,089,973	166,413	21
(旧野尻町)	51,690	1,121,496	814,254	267,458	39,784	22

## 国民健康保険税収納状況

(単位:千円) 資料:ほけん課

年度	調定額	収入済額	不納欠損額	未収入額	調定に対する収入割合(%)	還付未済額
平成18年	2,135,416	1,674,537	41,868	419,012	78.42	-
(小林市)	1,677,050	1,292,475	36,274	348,301	77.07	-
(旧野尻町)	458,366	382,062	5,594	70,711	83.35	-
平成19年	2,157,351	1,688,056	39,709	429,586	78.25	70
(小林市)	1,710,640	1,313,185	37,902	359,553	76.77	70
(旧野尻町)	446,711	374,871	1,807	70,033	83.92	-
平成20年	1,933,914	1,456,209	84,632	393,072	75.30	545
(小林市)	1,542,151	1,130,619	80,221	331,311	73.31	545
(旧野尻町)	391,763	325,590	4,411	61,761	83.11	-
平成21年	1,743,681	1,295,075	39,133	409,474	74.27	2,926
(小林市)	1,407,026	1,024,277	34,341	348,409	72.80	1,967
(旧野尻町)	336,655	270,798	4,792	61,065	80.44	959

## 介護保険被保険者数

(単位:人) 資料:介護保険課

年度	(小林市)		(旧野尻町)	
	第1号被保険者数 (65歳以上)	第2号被保険者数 (40~65歳未満)	第1号被保険者数 (65歳以上)	第2号被保険者数 (40~65歳未満)
平成18年	11,341	6,088	2,777	1,557
平成19年	11,393	5,914	2,752	1,509
平成20年	11,542	5,734	2,758	1,435
平成21年	14,411	7,067		

各年度末現在 第2号被保険者数:国保被保険者数のみ

## 介護保険要介護(要支援)者数

(単位:人) 資料:介護保険課

区分	要支援 1	要支援 2	経過的 要介護	要介護 1	要介護 2	要介護 3	要介護 4	要介護 5	合計
第1号被保険者	506	285	-	476	302	339	298	317	2,523
第2号被保険者	6	13	-	16	12	6	9	5	67
合計	512	298	-	492	314	345	307	322	2,590

平成22年3月末現在

## 在宅介護(予防)及び施設介護サービス利用者数

(単位:人) 資料:介護保険課

区分	平成18年	平成19年	平成20年	平成21年	平成22年
在宅介護(予防)サービス利用者数	1,583	1,650	1,667	1,759	1,573
(小林市)	1,254	1,314	1,340	1,420	
(旧野尻町)	329	336	327	339	
施設介護サービス利用者数	487	485	466	444	437
(小林市)	413	414	407	390	
(旧野尻町)	74	71	59	54	

各年度末現在

介護保険料(第1号被保険者分)収納状況

(単位:千円) 資料:介護保険課

年度	調定額	収入済額	不納欠損額	未収入額	調定に対する収入割合(%)	還付未済額
平成18年	641,001	632,204	858	8,798	98.63	355
(小林市)	515,592	507,899	858	7,694	98.51	355
(旧野尻町)	125,409	124,305	-	1,104	99.12	-
平成19年	691,285	658,571	1,141	31,572	95.27	120
(小林市)	559,907	530,210	639	29,057	94.70	120
(旧野尻町)	131,378	128,361	502	2,515	97.70	-
平成20年	684,444	659,971	10,334	24,040	96.42	418
(小林市)	556,643	533,643	10,334	22,566	95.87	418
(旧野尻町)	127,801	126,328	-	1,474	98.85	-
平成21年	688,250	654,933	9,513	23,804	95.16	554
(小林市)	563,496	535,057	9,513	18,926	94.95	520
(旧野尻町)	124,754	119,876	-	4,878	96.09	34

介護保険給付利用状況

資料:介護保険課

(小林市)

(単位:千円)

区分	平成19年	平成20年	平成21年
介護サービス等諸費	2,597,421	2,641,781	3,370,708
支援サービス等諸費	-	-	-
予防サービス等諸費	199,808	230,143	266,372
審査支払手数料	4,224	4,287	5,277
高額介護サービス費	62,023	73,609	98,132
特定入所者サービス諸費	138,115	136,544	158,719
合 計	3,001,591	3,086,364	3,899,208

(旧野尻町)

(単位:千円)

区分/年度	平成19年	平成20年	平成21年
介護サービス等諸費	628,186	621,859	/
支援サービス等諸費	-	-	
予防サービス等諸費	40,729	47,036	
審査支払手数料	994	1,015	
高額介護サービス費	16,039	11,935	
特定入所者サービス諸費	25,851	25,364	
合 計	711,799	707,209	

小林保健所職員数

(単位:人) 資料:小林保健所

年度	総数	事務吏員	技術吏員	保健師
平成22年	23	5	9	9

4月1日現在

医療品等販売業者数

資料:小林保健所

年度	薬局	医薬品販売業	毒物劇薬販売業者		
			一般販売業	農薬用品目販売業	特定品目販売業
平成21年	29	28	24	29	3
(小林市)	26	25	20	23	3
(旧野尻町)	3	3	4	6	-

## 医療施設数

資料:小林保健所

区分	病院		診療所		歯科
	施設数	病床数	施設数	病床数	診療所
平成22年	12	1,210	36	141	17
(小林市)	10	1,090	35	141	15
(旧野尻町)	2	120	1	-	2

4月1日現在

## 生活衛生関係施設数

資料:小林保健所

年度	理容所	美容所	公衆浴場	旅館	興行所	クリーニング
平成21年	63	116	20	51	2	40
(小林市)	50	100	15	39	2	32
(旧野尻町)	13	16	5	12	-	8

## 医療保健関係者数

(単位:人) 資料:小林保健所

区分	総数	医師	歯科 医師	薬剤師	保健師	助産師	看護師	准看 護師	歯科 衛生士	歯科 技工士
平成22年	1,302	89	20	84	25	4	530	496	39	15
(小林市)	1,178	82	17	78	22	4	489	437	34	15
(旧野尻町)	124	7	3	6	3	-	41	59	5	-

12月31日現在(2年に1度の調査)

医師・歯科医師・薬剤師は免許保持者の全数、それ以外は就業者数。

## 死因別死亡者数

(単位:人) 資料:小林保健所

年度	総数		脳血管疾患		心臓疾患		悪性新生物		老衰		肺炎	
	男	女	男	女	男	女	男	女	男	女	男	女
平成18年	287	258	25	34	50	55	80	58	1	4	27	22
(小林市)	229	207	16	27	41	44	66	50	1	4	24	18
(旧野尻町)	58	51	9	7	9	11	14	8	-	-	3	4
平成19年	300	279	30	26	48	50	81	65	1	8	35	30
(小林市)	238	215	23	20	36	36	64	52	1	7	27	20
(旧野尻町)	62	64	7	6	12	14	17	13	-	1	8	10
平成20年	297	280	28	40	44	60	93	55	-	4	29	23
(小林市)	241	216	22	30	37	49	74	41	-	3	23	18
(旧野尻町)	56	64	6	10	7	11	19	14	-	1	6	5

年度	肝臓疾患		結核		事故死		自殺		その他	
	男	女	男	女	男	女	男	女	男	女
平成18年	3	2	-	-	4	2	16	13	81	68
(小林市)	2	1	-	-	4	2	14	9	61	52
(旧野尻町)	1	1	-	-	-	-	2	4	20	16
平成19年	5	2	1	1	4	1	12	9	83	87
(小林市)	5	2	1	1	3	1	8	6	70	70
(旧野尻町)	-	-	-	-	1	-	4	3	13	17
平成20年	5	5	-	-	2	-	19	10	77	83
(小林市)	4	5	-	-	1	-	14	7	66	63
(旧野尻町)	1	-	-	-	1	-	5	3	11	20

「事故死」欄は交通事故の表記(不慮の事故は計上されていない)

感染症発生状況

(単位:人) 資料:小林保健所

区分	1類感染症	2類感染症	3類感染症	4類感染症	5類感染症
平成21年度	-	17	1	5	2

発生件数:西諸管内の医療機関からの発生届件数

市立病院職員数

(単位:人) 資料:市立病院

総数	医師	薬剤師	臨床検査技師	診療放射線技師	理学療法士
149(29)	11	4	6(1)	4	2

臨床工学技師	看護師	リハビリ助手	事務職員	その他
2	92(9)	1	24(16)	3(3)

平成22年4月1日現在 ( )内委託職員数

市立病院建物病床数

(単位:m<sup>2</sup>) 資料:市立病院

項目	総数	1階 外来棟	2階 管理棟	3階 病棟	4階 病棟	5階 病棟	PH階	エネルギー棟 ほか
建物面積	11,672.27	3,700.03	2,230.09	1,602.27	1,577.90	1,506.96	190.09	864.93
病床数	147(4)	-	-	*) 49	45	53(4)	-	-

平成22年4月1日現在 ( )内感染症病床数

\*)休診中

市立病院利用状況

(単位:人) 資料:市立病院

年度		入院				外来
		合計	一般	結核	伝染病	
平成18年	年間利用者	36,931	36,931	-	-	57,701
	1日平均利用者	101.1	101.7	-	-	235.5
平成19年	年間利用者	41,309	41,309	-	-	65,485
	1日平均利用者	112.9	112.9	-	-	267.3
平成20年	年間利用者	38,001	38,001	-	-	63,147
	1日平均利用者	104.1	104.1	-	-	259.9
平成21年	年間利用者	32,973	32,973	-	-	57,079
	1日平均利用者	90.3	90.3	-	-	235.8

1歳6か月児健康診査実施状況

資料:ほけん課

年度	対象者数	受診者数	疾病(含疑)	むし歯の保有者	むし歯の総数
平成18年	325	296	18	5	24
平成19年	374	338	10	11	50
平成20年	365	338	11	9	110
平成21年	399	359	11	7	7
(小林市)	336	300	11	7	7
(旧野尻町)	63	59	-	-	-

平成18~20年度は旧野尻町を含まない。

予防接種実施状況

資料: ほけん課

年度	インフルエンザ	三種混合	麻しん・風しん混合ワクチン	BCG	日本脳炎	ポリオ	二種混合
平成18年	6,970	1,368	571	359	145	766	321
平成19年	7,336	1,335	684	347	655	377	207
平成20年	7,620	1,368	1,369	354	716	756	288
平成21年	10,864	1,666	1,733	364	1,338	774	401
(小林市)	9,059	1,478	1,502	317	1,219	682	342
(旧野尻町)	1,805	188	231	47	119	92	59

平成18～20年度は旧野尻町を含まない。

市営墓地数

(単位: m<sup>2</sup>、世帯) 資料: 生活環境課

名称	面積	利用世帯数
総数	24,794.18	1,285
市営上町墓地	16,640.18	944
市営堂淵墓地	8,154.00	341

平成22年4月1日現在

ごみ処理状況

(単位: 人、t) 資料: 生活環境課

年度	処理計画人口	処理人口	年間総排出量	年間総収集量	年間総処理量			
					焼却	高速堆肥化	埋立	その他
平成18年	49,766	49,766	7,763	7,763	3,398	1,565	678	2,122
(小林市)	41,198	41,198	6,751	6,751	2,648	1,565	604	1,934
(旧野尻町)	8,568	8,568	1,012	1,012	750	0	74	188
平成19年	48,988	48,988	7,424	7,424	3,088	1,632	661	2,043
(小林市)	40,551	40,551	6,429	6,429	2,344	1,632	588	1,865
(旧野尻町)	8,437	8,437	995	995	744	0	73	178
平成20年	48,564	48,564	6,109	6,109	1,906	1,776	480	1,947
(小林市)	40,258	40,258	5,310	5,310	1,334	1,776	418	1,782
(旧野尻町)	8,306	8,306	799	799	572	0	62	165
平成20年	48,019	48,019	6,047	6,047	1,887	1,831	491	1,838
(小林市)	39,803	39,803	5,200	5,200	1,267	1,831	423	1,679
(旧野尻町)	8,216	8,216	847	847	620	0	68	159

葬祭センター利用状況

資料: 西諸広域行政事務組合

年度	市内					市外				
	12歳以上	12歳未満	死産児	産褥物	改葬	12歳以上	12歳未満	死産児	産褥物	改葬
平成18年	431	-	7	-	3	628	-	12	-	2
平成19年	448	3	4	-	-	613	2	10	-	3
平成20年	442	3	8	-	5	585	2	14	-	4
平成21年	441	1	5	-	3	629	2	8	-	3

# 11.教育・文化

幼稚園数・園児数・教職員数

(単位:人) 資料:総合政策課

年度	園数	園児数				教員数			その他職員数
		総数	3歳	4歳	5歳	総数	男	女	
平成20年	8	350	86	124	140	30	4	26	5
平成21年	8	325	87	112	126	29	4	25	5
平成22年	8	304	85	103	116	26	3	23	6

学校基本調査(各年5月1日)(小林市、旧野尻町 合算)

小学校数・児童数・教職員数

(単位:人) 資料:総合政策課

年度	学校数	学級数	児童数			教員数			その他職員数
			総数	男	女	総数	男	女	
平成20年	14	131	2,733	1,426	1,307	200	77	123	65
平成21年	14	128	2,711	1,417	1,294	202	74	128	67
平成22年	14	121	2,641	1,395	1,246	182	67	115	67

学校基本調査(各年5月1日)(小林市、旧野尻町 合算)

小学校学年別児童数

(単位:人) 資料:総合政策課

年度	学年								
	1年	男	女	2年	男	女	3年	男	女
平成20年	429	220	209	453	240	213	456	228	228
平成21年	442	232	210	434	223	211	452	241	211
平成22年	429	230	199	439	228	211	424	224	200

年度	学年								
	4年	男	女	5年	男	女	6年	男	女
平成20年	462	256	206	480	248	232	453	234	219
平成21年	443	218	225	460	254	206	480	249	231
平成22年	453	245	208	438	217	221	458	251	207

学校基本調査(各年5月1日)(小林市、旧野尻町 合算)

中学校数・生徒数・教職員数

(単位:人) 資料:総合政策課

年度	学校数	学級数	生徒数			教員数			その他職員数
			総数	男	女	総数	男	女	
平成20年	10	66	1,516	756	760	164	99	65	19
平成21年	10	61	1,419	712	707	152	94	58	19
平成22年	10	60	1,362	672	690	140	89	51	23

学校基本調査(各年5月1日)(小林市、旧野尻町 合算)



中学校学年別生徒数

(単位:人) 資料:総合政策課

年度	学年								
	1年	男	女	2年	男	女	3年	男	女
平成20年	473	224	249	521	279	242	522	253	269
平成21年	427	213	214	471	221	250	521	278	243
平成22年	457	238	219	432	215	217	473	219	254

学校基本調査(各年5月1日)(小林市、旧野尻町 合算)

中学校進路別卒業生数

(単位:人、%) 資料:総合政策課

年次	卒業生 総数	高等学校等 進学者(A)	専修学校等 (一般課程) 入学者(B)	就職者	その他	A・Bのうち就 職している者	高等学校 等進学率	就職率
平成20年	511	496	1	6	8	1	97.1	1.2
平成21年	519	509	3	3	4	-	98.1	0.6
平成22年	522	519	-	-	3	-	99.4	-

学校基本調査(各年5月1日)(小林市、旧野尻町 合算)

学校別施設一覽

(単位:m<sup>2</sup>) 資料:学校教育課

学校名	建物			校地			
	校舎	屋内運動場	合計	建物敷地他	運動場	合計	
小 学 校	小 林	6,463	1,164	7,627	17,374	9,818	27,192
	南	3,315	600	3,915	9,603	9,537	19,140
	細 野	3,975	919	4,894	16,332	7,352	23,684
	西 小 林	2,952	600	3,552	9,856	5,394	15,250
	東 方	2,294	422	2,716	9,705	5,181	14,886
	永 久 津	1,943	437	2,380	7,019	7,814	14,833
	三 松	3,367	422	3,789	9,089	9,387	18,476
	幸ヶ丘	1,237	420	1,657	6,837	6,138	12,975
	須 木	1,707	499	2,206	12,415	5,577	17,992
	鳥 田 町	965	600	1,565	7,655	2,706	10,361
	内 山	624	-	624	3,710	3,884	7,594
	野 尻	2,623	925	3,548	9,708	4,813	14,521
	栗 須	2,700	605	3,305	9,715	6,013	15,728
	紙 屋	2,565	565	3,130	6,519	6,955	13,474
中 学 校	小 林	6,038	1,020	7,058	24,906	14,948	39,854
	細 野	2,981	551	3,532	7,484	9,132	16,616
	西 小 林	2,677	629	3,306	7,279	11,117	18,396
	東 方	2,887	463	3,350	8,859	10,512	19,371
	永 久 津	2,318	577	2,895	6,255	7,405	13,660
	三 松	4,263	462	4,725	8,130	10,241	18,371
	須 木	2,187	738	2,925	5,905	12,329	18,234
	内 山	723	400	1,123	3,446	1,322	4,768
	野 尻	3,323	1,090	4,413	19,249	16,158	35,407
紙 屋	1,711	745	2,456	9,660	6,519	16,179	

平成22年5月1日現在

特別支援学校の状況

(単位:人) 資料:総合政策課

年度	学校数	小学部			中学部			教員数			その他 職員数
		合計	男	女	合計	男	女	合計	男	女	
平成20年	1	11	7	4	6	2	4	18	7	11	1
平成21年	1	13	9	4	4	2	2	20	6	14	1
平成22年	1	18	11	7	5	2	3	20	6	14	2

学校基本調査(各年5月1日)

高等学校数・生徒数・教職員数

(単位:人) 資料:総合政策課

年度	学校数		生徒数			教員数			その他 職員数
	公立	私立	総数	男	女	総数	男	女	
平成20年	4	1	1,685	887	798	146	100	46	32
平成21年	4	1	1,653	873	780	141	99	42	33
平成22年	2	1	1,686	910	776	136	94	42	29

学校基本調査(各年5月1日)

高等学校進路別卒業生数

(単位:人、%) 資料:総合政策課

年次	卒業生数	大学等 進学者 (A)	専修学校 (専門課程) 進学者(B)	専修学校 (一般課程) 等進学者 (C)	公共職業 能力開発 施設等入 学者	就職者	その他	A・B・C・D のうち就職 している者	進学率	就職率
平成20年	593	218	108	3	3	237	24	-	36.8	40.0
平成21年	563	213	112	-	2	216	20	-	37.8	38.4
平成22年	520	195	131	20	3	160	11	-	37.5	30.8

学校基本調査(各年5月1日)

各種学校数・生徒数・教職員数

(単位:人) 資料:総合政策課

年度	学校数	生徒数			教員数			その他 職員数
		総数	男	女	総数	男	女	
平成20年	1	39	-	39	4	-	4	1
平成21年	1	40	-	40	4	-	4	1
平成22年	1	45	-	45	5	-	5	-

学校基本調査(各年5月1日)

図書館蔵書数

(単位:冊) 資料:社会教育課

年次	総数	総記	哲学・ 宗教	歴史・ 地理	社会 科学	自然 科学	工業	産業	芸術	語学	文学
平成20年	94,265	2,534	2,424	7,571	8,095	5,975	4,283	2,204	14,401	1,295	45,483
(小林)	87,419	2,439	2,183	6,775	7,515	5,400	4,037	2,032	13,544	1,157	42,337
(須木)	6,846	95	241	796	580	575	246	172	857	138	3,146
平成21年	85,016	2,569	2,142	6,682	7,327	5,248	3,986	1,981	13,560	1,122	40,399
(小林)	77,095	2,423	1,864	5,756	6,659	4,602	3,695	1,788	12,174	1,000	37,134
(須木)	7,921	146	278	926	668	646	291	193	1,386	122	3,265
平成22年	89,571	2,692	2,290	6,910	7,761	5,489	4,262	2,064	14,590	1,160	42,353
(小林)	80,713	2,514	1,934	5,945	7,006	4,779	3,911	1,847	13,030	1,031	38,716
(須木)	8,858	178	356	965	755	710	351	217	1,560	129	3,637

各年4月1日現在

年間貸出利用状況

(単位:冊) 資料:社会教育課

年度	総数	総記	哲学・宗教	歴史・地誌	社会科学	自然科学	工業	産業
平成19年	78,316	569	1,475	2,045	3,224	3,729	5,577	1,332
(小林)	76,726	560	1,429	1,981	3,184	3,634	5,517	1,300
(須木)	1,590	9	46	64	40	95	60	32
平成20年	93,179	477	1,447	2,583	3,607	4,430	6,145	1,624
(小林)	89,896	467	1,369	2,460	3,560	4,270	6,056	1,583
(須木)	3,283	10	78	123	47	160	89	41
平成21年	87,281	494	1,711	2,565	3,336	3,666	6,603	1,691
(小林)	84,353	475	1,584	2,427	3,248	3,558	6,481	1,649
(須木)	2,928	19	127	138	88	108	122	42

年度	芸術	語学	文学	郷土	逐次刊行物	絵本	紙芝居
平成19年	19,846	470	36,393	112	3,544	-	-
(小林)	19,399	451	35,615	112	3,544	-	-
(須木)	447	19	778	-	-	-	-
平成20年	26,638	474	39,294	520	5,940	-	-
(小林)	25,091	452	38,144	504	5,940	-	-
(須木)	1,547	22	1,150	16	-	-	-
平成21年	9,118	501	38,728	-	5,815	12,202	851
(小林)	8,429	484	37,578	-	5,812	11,807	821
(須木)	689	17	1,150	-	3	395	30

貸出文庫利用状況

(単位:冊) 資料:社会教育課

年度	合計		保育園・幼稚園		小学校		中学校		その他の文庫	
	グループ	冊数	グループ	冊数	グループ	冊数	グループ	冊数	グループ	冊数
平成19年	31	4,102	7	460	7	1,372	5	526	12	1,744
平成20年	38	4,040	3	315	6	854	6	572	23	2,299
平成21年	36	3,290	4	279	7	1,016	3	18	22	1,977

分館を除く。

公民館設置状況

資料:社会教育課

名称	面積	自治公民館数
小林中央公民館	1,061.1m <sup>2</sup>	109
野尻地区公民館	859.0m <sup>2</sup>	
紙屋地区公民館	199.0m <sup>2</sup>	

平成22年4月1日現在

公民館利用状況

(単位:人) 資料:社会教育課

年度	総数	講演会	研修・学習・映画		体育会・レクリエーション	一般集會	展示会	その他
			研修会・講演会	音楽会				
平成21年	25,895	7,102	250	1,844	769	6,445	3,182	6,303

教育委員会関係分を除く。

公民館各種講座

(単位:人) 資料:社会教育課

講座名	終了年限	開講回数	申込者数	入校者数	修了者数
薬膳料理	1年	3回	17	16	16
布ぞうり	1年	6回	14	14	14
ヨガ	1年	8回	40	37	37
託児ボランティア学びあい	1年	5回	18	16	16
梅ジャム作り	1年	3回	20	20	20
クラフトバッグ	1年	6回	31	31	31
陶芸	1年	8回	13	13	13
べぶバッグ	1年	1回	10	8	8
ストレッチ体操	1年	8回	19	19	19
ドライフラワーと木の実のクラフト	1年	2回	8	8	8
柚子ジャム作り	1年	3回	32	29	29
そばうち	1年	1回	14	14	14
薬膳料理	1年	3回	16	15	15
がっつい踊ろや!そのまんま!!	1年	8回	43	43	43
囲碁	1年	10回	19	19	19
ミニテニス	1年	6回	14	14	14
デジタルカメラ	1年	1回	7	7	7

平成21年度

勤労青少年ホーム年間利用状況

資料:社会教育課

区分	合計	集会室	和室	談話室	調理室	図書室	運動室	事務室
回数	801	324	132	37	23	-	277	8
利用延べ人数	9,225	3,782	984	153	234	-	4,052	20

平成21年度

勤労青少年ホーム教養講座

資料:社会教育課

講座名	開講回数	定員	内容
エアロビクス	8回	15	体を動かし、楽しくリフレッシュする
アロマセラピー	4回	15	好きな香りでココロとカラダをリラックスさせる
浴衣着付け	4回	15	和装の1つである浴衣を1人で着ることができるようになり、夏を楽しんでもらう
陶芸	8回	10	ものを作ることの楽しみ、素晴らしさを体験する
筆ペン	6回	10	日常生活に欠かせない文字を美しく書けるよう身につける
ヨガ	8回	20	静かな動きから健康維持を図る
料理	6回	16	身近な素材で野菜を中心とした料理をつくる
手づくりスイーツ	4回	16	季節のスイーツを手づくりして堪能する
スキンケア	8回	16	肌のケアとメイクの仕方を学び、自分磨きに役立てる
エクササイズフラ	6回	10	カラダを動かすことを目的として、フラダンスの基本に触れる
アウトドア	1回	20	野外での料理等を楽しみながら、自然に触れる
生け花	3回	10	基礎を学び、生け花の良さに触れる
編み物	4回	5	手づくりの良さを学ぶ

平成21年度

## 文化会館利用状況

(単位:回、人) 資料:文化会館

施設名	回数/人数	総数	会議・講習	準備・練習	発表会	講演会	式典・総会
大ホール	回数	177	50	80	8	5	6
	人数	33,957	5,071	4,080	4,064	3,200	1,873
小ホール	回数	161	39	58	26	11	9
	人数	17,121	4,667	2,115	3,370	2,016	1,338
リハーサル室	回数	150	48	70	9	2	4
	人数	3,751	1,180	1,556	404	25	60
楽屋(5部屋)	回数	374	83	73	55	32	37
	人数	3,988	772	459	1,169	145	232
会議室(2部屋)	回数	334	227	22	3	12	2
	人数	5,639	3,905	302	90	137	20
和室	回数	43	20	-	1	2	3
	人数	592	258	-	30	42	50
エントランスホール	回数	51	10	7	4	3	7
	人数	11,035	2,285	316	835	960	1,888

施設名	回数/人数	映画会	コンサート	舞踊・演劇	その他	自主事業
大ホール	回数	2	5	6	3	12
	人数	1,010	5,520	5,000	1,712	2,427
小ホール	回数	2	6	2	5	3
	人数	370	1,512	335	934	464
リハーサル室	回数	-	3	6	2	6
	人数	-	31	255	101	139
楽屋(5部屋)	回数	3	27	21	20	23
	人数	11	192	265	199	544
会議室(2部屋)	回数	-	2	6	50	10
	人数	-	60	61	854	210
和室	回数	-	1	2	9	5
	人数	-	20	17	123	52
エントランスホール	回数	1	3	2	8	6
	人数	500	885	912	800	1,654

平成21年度

## 文化財一覧

資料: 社会教育課

	名称	種別	指定別	所在地	指定年月日	
1	エヒメアヤマ自生南限地帯	天然記念物	国	南西方8008-1～8008-17	昭43.6.14	
2	伊 東 塚	史 跡	県	真方160-2	昭9.4.17	
3	小 林 古 墳 6 基			水流迫178他5	昭14.1.27	
4	本 田 遺 跡			東方6125-18	昭51.3.26	
5	須 木 村 古 墳			須木中原1753-1及び2	昭9.4.17	
6	池 ノ 原 一 里 塚			野尻町紙屋池ノ原	昭11.7.17	
7	漆 野 原 一 里 塚			野尻町紙屋漆野原	昭11.7.17	
8	東 麓 石 窟 仏			野尻町東麓	昭32.12.15	
9	野 尻 村 古 墳			野尻町東麓、三ヶ野山	昭8.12.5	
10	六 地 蔵 幢			水流迫154-6	昭40.8.17	
11	東 方 大 丸 太 鼓 橋			東方2区大丸	平15.4.24	
12	須 木 の 滝			須木下田	昭8.12.5	
13	輪 太 鼓 踊			無形民俗文化財	東方、細野1区	昭37.5.15
14	オオヨドカワゴロモ自生地			天然記念物		岩瀬川河川区域の内、旧岩瀬橋から同河川と辻の堂川との合流地点までの間
15	霧島岑神社御神像六躰	有形文化財	市	細野4938-1～2	昭43.8.2	
16	永 仁 の 碑			堤4716-2	昭52.4.1	
17	新 田 場 の 田 の 神			真方5390	平2.3.28	
18	穂 屋 下 古 石 塔 群			水流迫885	平2.3.28	
19	大 久 津 古 石 塔 群			東方大久津	平2.3.28	
20	石 氷 橋			北西一の東区石氷	平2.3.28	
21	橋 満 橋			東方一区橋満	平2.3.28	
22	東 栗 巢 野 六 地 蔵 幢			東方804	平4.10.26	
23	鱈 口			南西方7090、北西方5308	平4.10.26	
24	仲 間 の 田 の 神			東方藪田	平18.3.23	
25	十 一 面 観 音 像			須木下田永田区	昭49.11.1	
26	尾殿遺跡出土の弥生式土器			須木中原	昭49.11.1	
27	米 良 筑 後 守 の 首 桶			須木中原	昭49.11.1	
28	東 麓 磨 崖 仏			野尻町東麓	昭56.9.18	
29	鉦 踊 り			野尻町三ヶ野山	昭53.11.10	
30	紙 屋 城 攻 め 踊 り			野尻町紙屋	昭63.7.16	
31	兵 児 踊 り			野尻町東麓	平3.7.2	
32	東麓・新地馬場棒踊り			野尻町東麓	平10.7.1	
33	粥 餅 田 古 戦 場 跡			北西方2450-46	平4.10.26	
34	東二原地下式横穴墓群			真方6003-7外	平4.10.26	
35	永久井野かくれ念仏洞			北西方4160-7	平4.10.26	
36	米 良 筑 後 守 の 墓			須木下田坂ノ下	昭49.11.1	
37	内 場 仏 飯 講 の 碑			野尻町三ヶ野山八所	昭56.9.18	
38	紙 屋 関 所 跡			野尻町紙屋	昭56.9.18	
39	伊集院源次郎忠真の供養塔			野尻町東麓	昭56.9.18	
40	紙 屋 城 第 2 の 壕 跡			野尻町紙屋	昭63.3.8	
41	野 尻 城 井 戸 跡			野尻町東麓野首	平元.11.14	
42	有 楽 椿			天然記念物	北西方1354-2	平5.10.6
43	レ ン ゲ ッ ツ ツ ジ	須木鳥田町	昭50.5.23			
44	ケナシベニバナヤマシャクヤク	須木下田麓	昭50.5.23			
45	大沢津のオガタマノキ	野尻町三ヶ野山	平6.3.18			

平成22年6月1日現在

放送局

資料: NHK宮崎放送局

放送局名	放送開始年月日	周波数	出力	アンテナ(高)
NHKラジオ中継放送所	第1 昭33.4.27	1,026kHz	100W	67m
	第2 昭35.2.25	1,539kHz		
宮崎放送小林放送局	昭57.3.1	936kHz	1,000W	67m

テレビ普及状況

資料: NHK宮崎放送局

年次	放送受信契約数	衛星契約数(再掲)
平成20年	14,678	5,671
(小林市)	11,978	4,688
(旧野尻町)	2,700	983
平成21年	14,838	6,052
(小林市)	12,189	5,025
(旧野尻町)	2,649	1,027
平成22年	15,185	6,464

各年4月1日現在

# 12.水道・電気

## 上水道概要

資料:水道課

事業名	許可年月日	起工年月	竣工年月	事業費 (千円)	計画		
					給水人口 (人)	1日最大給水量	
						1人当たり(ℓ/日)	全体(m <sup>3</sup> )
創設	昭35.3.30	昭36.2	昭37.8	12,928	15,000	200	3,000
第1次拡張	昭43.3.8	昭43.4	昭44.1	20,646	17,200	245	4,200
第2次拡張	昭44.2.6	昭44.11	昭46.2	36,377	20,000	325	6,500
第3次拡張	昭46.3.15	昭46.10	昭47.2	7,200	20,500	325	6,663
第4次拡張	昭47.3.15	昭47.4	昭47.8	6,660	20,500	325	6,663
第5次拡張	昭49.3.31	昭49.10	昭50.2	100,816	20,500	500	10,250
第6次拡張	昭52.4.8	昭52.5	昭53.5	265,410	24,000	500	12,000
第7次拡張	昭60.3.30	昭60.7	昭63.6	1,140,455	28,400	577	17,200
第8次拡張	平元.8.10	平4.1	平4.2	26,571	28,400	606	17,200
野尻上水道創設	平17.3.31	平17.4	平成23.3	981,330	5,490	449	2,464

平成21年度末現在

## 上水道給水状況

資料:水道課

年次	計画給水人口	計画給水面積(km <sup>2</sup> )	給水人口		1日最大配水量(m <sup>3</sup> )	1日平均配水量(m <sup>3</sup> )	給水区域
			世帯	人口			
平成18年	28,400	21.3	10,189	25,031	15,690	12,042	市街地一円及び堤・細野・水流迫・種子田・南西一の東・真方の一部
平成19年	28,400	21.3	10,296	24,802	15,330	12,038	
平成20年	28,400	21.3	10,455	24,693	13,228	11,783	
平成21年	28,400	21.3	10,501	24,367	13,373	11,776	

各年度末現在

## 野尻上水道給水状況

資料:水道課

年次	計画給水人口	計画給水面積(km <sup>2</sup> )	給水人口		1日最大配水量(m <sup>3</sup> )	1日平均配水量(m <sup>3</sup> )	給水区域
			世帯	人口			
平成21年	5,490	20.5	2,180	5,189	3,035	2,652	三ヶ野山・東麓の一部

年度末現在

## 上水道総配揚水管(延長)

(単位:m) 資料:水道課

年次	総延長	20mm	25mm	30mm	40mm	50mm	75mm	100mm	125mm
平成18年	146,309	78	300	3,196	15,816	29,889	41,676	17,105	368
平成19年	147,812	78	300	3,196	15,816	29,889	41,676	17,105	368
平成20年	149,083	78	300	3,318	15,904	30,483	41,797	14,247	368
平成21年	154,127	37	137	2,536	15,601	32,562	35,832	19,770	268

年次	150mm	200mm	250mm	300mm	350mm	400mm	450mm	500mm
平成18年	19,310	3,179	8,584	3,545	2,898	646	369	853
平成19年	19,310	3,179	8,584	3,545	2,898	646	369	853
平成20年	19,310	3,179	8,584	3,749	2,898	646	369	853
平成21年	22,320	3,290	10,241	4,478	2,766	3,134	359	796

各年度末現在



## 野尻上水道総配揚水管(延長)

(単位:m) 資料:水道課

年次	総延長	20mm	25mm	30mm	40mm	50mm	75mm	100mm	125mm
平成21年	81,532	84	4,207	2,277	5,786	18,299	24,306	14,970	-

年次	150mm	200mm	250mm	300mm	350mm	400mm	450mm	500mm
平成21年	9,985	1,618	-	-	-	-	-	-

各年度末現在

## 上水道利用状況

(単位:件) 資料:水道課

年次	総数	一般用	営業用	公共用	その他
平成18年	11,874	10,584	893	120	277
平成19年	11,943	10,667	882	120	274
平成20年	12,027	10,777	865	118	267
平成21年	12,086	10,856	976	121	133

各年度末現在

## 野尻上水道利用状況

(単位:件) 資料:水道課

年次	総数	一般用	営業用	公共用	その他
平成21年	2,180	1,861	98	43	178

各年度末現在

## 簡易水道概要

資料:水道課

名称	許可	起工	工事費総額(千円)	給水開始	完工
細野簡易水道	昭28.3.12	昭29.3.6	5,869	昭29.5.31	昭30.7.14
北部簡易水道	平11.2.5	平11.4.1	1,809,218	平12.1.18	平15.3.31
平川地区簡易水道	平11.3.30	平11.4.1	400,000	平14.8.1	平14.3.31
大王地区簡易水道	平15.3.31	平15.4.1	121,569	平16.6.1	平16.3.31
西部簡易水道	平17.3.31	平17.4.2	1,204,500	平18.9.1	平20.4.1

平成21年度末現在

## 簡易水道給水状況

資料:水道課

名称	給水戸口		給水量(日量)				給水区域
	世帯	人口	最大(m <sup>3</sup> )	平均(m <sup>3</sup> )	1人最大(%)	1人平均(%)	
細野簡易水道	437	1,152	435	421	377	365	細野一、二の一部
北部簡易水道	1,649	4,591	3,226	2,139	703	466	北西二の一部、東方一・二、真方二の一部
平川地区簡易水道	72	202	182	42	901	208	南西一の西の一部
大王地区簡易水道	77	153	55	44	359	288	大王
西部簡易水道	1,540	4,037	2,206	1,734	546	430	南西二、四の一部、種子田、北西一の西、北西三の一部

平成21年度末現在

## 簡易水道送配水管 (延長)

(単位:m) 資料:水道課

名称	総数	20mm	25mm	30mm	40mm	50mm	75mm	100mm	150mm	200mm以上
細野簡易水道	12,509	743	195	1,512	273	3,512	2,725	2,173	1,371	-
北部簡易水道	58,973	505	8,663	4,824	5,748	9,152	8,177	5,058	4,374	12,472
西部簡易水道	97,885	3,395	11,131	11,868	14,468	18,702	8,291	15,830	10,606	3,594

平成21年度末現在

## 飲料水供給施設

資料:水道課

名称	認可	起工	工事費総額(千円)	給水開始	完工
小原飲料水供給施設	昭41.4.25	昭41.8.10	2,590	昭41.10.1	昭41.9.26
平瀬野飲料水供給施設	昭41.4.25	昭41.8.10	1,784	昭41.11.1	昭41.10.11

平成21年度末現在

## 飲料水給水状況

資料:水道課

名称	給水戸口		給水量(日量)				給水区域
	世帯	人口	最大(m <sup>3</sup> )	平均(m <sup>3</sup> )	1人最大(%)	1人平均(%)	
小原飲料水供給施設	14	42	23	15	548	357	東方二区の一部
平瀬野飲料水供給施設	10	35	15	10	429	286	東方一区の一部

平成21年度末現在

## 飲料水送配水管(延長)

(単位:m) 資料:水道課

名称	総数	20mm	25mm	30mm	40mm
小原飲料水供給施設	5,951	2,025	-	2,902	1,024
平瀬野飲料水供給施設	4,289	683	2,016	670	920

平成21年度末現在

## 水道施設の状況 (須木地区)

資料:水道課

施設名	給水区域	給水戸数	1日最大給水量(m <sup>3</sup> )
中央簡易水道	下田・中原	508	620
奈佐木簡易水道	奈佐木	115	115
鳥田町簡易水道	鳥田町	163	115
内山簡易水道	内山	90	71

平成21年度末現在

## 水道施設の状況 (野尻地区)

資料:水道課

施設名	給水区域	給水戸数	1日最大給水量(m <sup>3</sup> )
紙屋簡易水道	紙屋	503	646
紙屋南部簡易水道	大淀・立神・池ノ尾	104	128
紙屋西部簡易水道	今別府	159	192
境別府簡易水道	境別府	74	93
川間簡易水道	跡瀬・大笹・牟田原	221	275

平成21年度末現在

電気設備

資料:九州電力(株)都城営業所

年度	変電所数	回線数
平成20年	1	13
(小林市)	1	10
(旧野尻町)	-	3
平成21年	1	13
(小林市)	1	10
(旧野尻町)	-	3
平成22年	1	13

電灯契約口数及び使用電力量

(単位:口、MWH) 資料:九州電力(株)都城営業所

年度	区分	総数	一般定額	従量電灯			その他	
				合計	A	B		C
平成18年	契約数	23,995	334	21,049	34	18,551	2,464	2,612
	使用電力量	90,199	147	88,403	6	61,605	26,792	1,649
平成19年	契約数	24,077	294	21,125	34	18,275	2,816	2,658
	使用電力量	95,807	144	93,996	6	63,224	30,766	1,667
平成20年	契約数	24,177	294	21,176	32	17,938	3,206	2,707
	使用電力量	88,625	139	86,816	4	55,432	31,380	1,670
平成21年	契約数	29,907	420	25,597	40	21,320	4,237	3,890
	使用電力量	107,783	168	105,549	9	65,328	40,212	2,066
(小林市)	契約数	24,368	289	21,255	32	17,739	3,484	2,824
	使用電力量	89,653	138	87,879	5	54,741	33,133	1,636
(旧野尻町)	契約数	5,539	131	4,342	8	3,581	753	1,066
	使用電力量	18,130	30	17,670	4	10,587	7,079	430

使用電力量:四捨五入 H18~20年度は旧野尻町分を含まない。

契約数及び使用電力量

(単位:口、MWH) 資料:九州電力(株)都城営業所

年度	区分	総数	低圧	高圧	業務用	臨時	農事用	特別深夜	事業用
平成18年	契約数	3,700	2,606	95	178	x	12	805	4
	使用電力量	132,840	23,619	39,735	65,702	17	352	3,310	105
平成19年	契約数	x	2,587	x	x	x	x	x	x
	使用電力量	142,290	23,903	46,128	68,954	23	505	2,772	5
平成20年	契約数	x	2,550	x	x	x	x	x	x
	使用電力量	130,002	20,681	43,377	62,919	12	377	2,630	4
平成20年	契約数	x	3,294	x	x	x	x	x	x
	使用電力量	166,234	30,239	60,298	71,585	11	1,127	2,954	20
(小林市)	契約数	x	2,518	x	x	x	x	x	x
	使用電力量	135,822	21,390	46,170	65,238	11	540	2,469	4
(旧野尻町)	契約数	x	776	x	x	x	x	x	x
	使用電力量	30,412	8,849	14,128	6,347	x	587	485	16

H18~20年度は旧野尻町分を含まない。

# 13.建設・住宅・下水

都市計画法適用区域

資料:建設課

法指定年月日	最終区域決定年月日	都市計画区域		摘用
		面積	人口	
昭和10年11月16日	昭和44年5月20日	23.6km <sup>2</sup>	27,268	小林市の一部

人口:平成17年国勢調査

都市計画用途地域

資料:建設課

許可決定年月日	用途地域				
	種類	面積(ha)	比率(%)	容積率	建ぺい率
指 定 昭和29年6月29日 (第1,166号)	第一種低層住居専用地域	71	14.3	10/10以下	5/10以下
	第二種低層住居専用地域	-	-	-	-
	第一種中高層住居専用地域	-	-	-	-
	第二種中高層住居専用地域	68	13.7	20/10以下	6/10以下
変 更 昭46年2月3日 昭48年12月1日(第63号) 昭49年3月20日 平元年6月1日(第98号) 平7年12月12日(第109号)	第一種住居地域	150	30.3	20/10以下	6/10以下
	第二種住居地域	78	15.8	20/10以下	6/10以下
	準住居専用地域	33	6.7	20/10以下	6/10以下
	近隣商業地域	33	6.7	20/10以下	8/10以下
	商業地域	28	5.7	40/10以下	8/10以下
	準工業地域	16	3.2	20/10以下	6/10以下
	工業地域	18	3.6	20/10以下	6/10以下
	工業専用地域	-	-	-	-
	合 計	495	100.0		

都市計画準防火地域

(単位:ha) 資料:建設課

認可決定年月日	字名	面積	字名	面積	字名	面積
告 示 昭和36年9月13日	総 数	39.00	野 間	0.12	五 日 町	5.45
	赤 坂	0.72	北 八 反	1.45	池 ノ 原	0.91
	愛 宕 前	0.11	榎 原	8.37	町 東	5.29
効力発生 昭和36年10月3日	杉 ノ 場	6.32	新 竹	0.08	本 町	6.40
	町 後	2.13	田 仆	1.65		

用途地域面積・第一種住居地域0.81、商業地域22.73、近隣商業地域15.46

都市公園

資料:建設課

種別	区別	名称	計画決定				
			面積(ha)	決定変更年月日		告示番号	位置
				当初	最終決定		
住区基幹公園	近隣公園	城山公園	2.1	昭59.11.30	昭59.11.30	1,373号	真方字下ノ馬場地内
都市基幹公園	地区公園	緑ヶ丘公園	7.3	昭28.6.6	平元.5.19	643号	細野字売子木地内
都市基幹公園	地区公園	永田平公園	2.8	昭32.4.9	昭41.12.3	558号	細野字永田平地内
都市基幹公園	運動公園	小林総合運動公園	24.1	昭55.3.25	平8.10.24	1,243号	南西方字十三塚地内

国道・県道

(単位:m) 資料:宮崎県県土整備部道路保全課

区分	国道				県道			
	路線数	総延長	延長	率(%)	路線数	総延長	延長	率(%)
改良	4	総 92,814.1	62,055.7	80.2	15	総 180,829.2	68,967.1	47.7
		実 77,422.8				実 144,512.5		
舗装	4	総 92,814.1	77,422.8	100.0	15	総 180,829.2	144,512.5	100.0
		実 77,422.8				実 144,512.5		

平成22年4月1日現在 総延長 = 実延長+重用延長+未共用延長

市道

資料:建設課

年次	路線数	実延長(m)	舗装延長(m)	舗装率(%)
平成18年	1,279	817,451.3	691,344.9	84.6
(小林市)	1,073	615,815.3	506,335.9	82.2
(旧野尻町)	206	201,636.0	185,009.0	91.8
平成19年	1,295	824,481.5	699,256.9	84.8
(小林市)	1,086	620,113.5	510,793.9	82.4
(旧野尻町)	209	204,368.0	188,463.0	92.2
平成20年	1,314	923,098.0	793,184.0	85.9
(小林市)	1,102	717,632.0	599,305.0	83.5
(旧野尻町)	212	205,466.0	193,879.0	94.4
平成21年	1,329	929,760.0	794,803.0	85.5
(小林市)	1,113	723,402.0	600,032.0	82.9
(旧野尻町)	216	206,358.0	194,771.0	94.4
平成22年	1,329	928,586.0	796,932.0	85.8

各年4月1日現在

橋梁

(単位:m, m<sup>2</sup>) 資料:宮崎県県土整備部道路保全課・建設課

種別	国道			県道			市道		
	橋数	延長	面積	橋数	延長	面積	橋数	延長	面積
総数	44	1,734.1	15,304.9	99	1,613.3	11,284.2	370	5,483	31,386
コンクリート橋・鋼橋	44	1,734.1	15,304.9	99	1,613.3	11,284.2	361	5,397	30,978
石橋	-	-	-	-	-	-	8	82	393
木橋	-	-	-	-	-	-	1	4	15

平成22年4月1日現在

市営住宅・教職員住宅

資料:管財課、学校教育課

年度	建築戸数				(小林市)		(旧野尻町)	
	総数	第1種	第2種	一般	現有総戸数	教職員住宅	現有総戸数	教職員住宅
平成18年	-	-	-	-	723	31	64	10
平成19年	-	-	-	-	723	29	64	10
平成20年	-	-	-	-	723	29	70	10
平成21年	-	-	-	-	723	29	70	10

現有総戸数のうち6戸は市の条例に基づくもの。

居住世帯の有無別住宅数

資料:総合政策課

住宅総数							住宅以外で 人が居住す る建物数
総数	居住世帯あり			居住世帯なし			
	総数	同居世帯なし	同居世帯あり	総数	空家		
18,490	16,000	15,950	50	2,490	2,430	60	

平成20年住宅土地統計調査(平成20年10月1日現在) 旧野尻町は調査対象外

住宅の種類・構造、建築の時期

資料:総合政策課

	総数	住宅の種類		構造				
		専用住宅	店舗その 他の住宅	造	防火木造	鉄筋・鉄骨コ ンクリート造	鉄骨造	その他
総数*)	16,000	15,600	400	6,180	7,150	1,760	830	80
昭和35年以前	1,970	1,930	40	1,550	370	40	10	-
昭和36～45年	1,550	1,480	70	1,060	410	80	-	-
昭和46～55年	3,330	3,250	80	1,550	1,340	290	160	-
昭和56～60年	3,390	3,290	110	970	1,920	370	70	80
昭和61～平成2年	1,680	1,640	40	350	940	280	110	-
平成3～7年	1,930	1,900	30	280	940	400	310	-
平成8～12年	1,290	1,270	20	270	810	130	70	-
平成13～15年9月	750	740	10	150	390	140	60	10

平成20年住宅土地統計調査(平成20年10月1日現在) 旧野尻町は調査対象外

\*)建築の時期「不詳」を含む数値

下水道等整備状況

(単位:戸、%) 資料:水道課・生活環境課

区分	公共下水道	集落排水施設	浄化槽
処理区域内家屋戸数	3,669	2,330	-
加入戸数	2,275	1,586	2,616
加入率	62.0	68.1	-

平成22年3月末現在

# 14.運輸・通信

宮崎自動車道小林I・C年度別1日平均交通量

(単位:台) 資料:西日本高速道路(株)九州支社都城営業所

年度	平成17年	平成18年	平成19年	平成20年	平成21年
1日平均交通量	1,600	1,637	1,655	1,633	1,796

無料車を除く。

宮崎交通バス運行状況及び乗客数

資料:宮崎交通(株)都城営業所

路線名	区間	料程(km)	1日運行回数	乗客人員
宮崎空港線	小林～野尻～宮崎空港	57.8	8.0	127,141
都城線	小林～松の元～西都城	38.6	7.0	55,817
京町線	小林～飯野～京町待合所	27.0	9.5	29,867
広原菰川線	小林～広原～前野～菰川	18.4	3.0	10,088
山麓線	小林～窪田～飯野駅	12.5	1.0	1,033

路線名:平成22年4月1日現在

1日運行回数:片道1通行を0.5回(往復で1.0回)

乗客人員:平成21年度分

コミュニティバス運行状況及び乗客数

資料:総合政策課

路線名	区間	料程(km)	運行日	1日運行回数	乗客人員
上九瀬線	小林～陰陽石～須木～上九瀬	27.3	毎日	5.0	12,974
鷓野循環線	小林～高山～鷓野～小林	11.8	月・木	2.0	619
岡原循環線	小林～永久井野～岡原～小林	19.1	月～土	3.0	2,540
種畜牧場循環線	小林～竹山～山中～小林	13.9	月・木・土	3.0	1,228
南ヶ丘線	小林～平の前～加治屋～南ヶ丘	8.2	火・木・土	3.0	1,443
環野・千歳線	小林～生駒高原～環野～千歳	13.9	月・水・金	3.0	1,466
運動公園循環線	小林～緑ヶ丘野球場～運動公園～小林	8.7	月・水・金	3.0	919
深草循環線	小林～深草～勧請～小林	17.4	火・木	2.0	589
大出水循環線	小林～大出水～立野～小林	21.9	月・水・金	2.0	1,582
三松循環線	小林～市立病院前～園田病院前～小林	6.6	毎日	5.0	1,028
上原循環線	小林～上原～栗巣野～小林	13.3	火・木	2.0	412

路線名:平成22年4月1日現在

1日運行回数:片道1通行を0.5回(往復で1.0回)

乗客人員:平成21年度分

JR乗客状況

(単位:人) 資料:JR九州(株)鹿児島支社

年度	総数	小林駅		西小林駅	
		定期	普通	定期	普通
平成19年	467,451	362,834	61,493	35,128	7,996
平成20年	478,776	375,120	62,141	34,704	6,811
平成21年	461,292	366,798	58,456	29,522	6,516

各年度末現在

## 自動車台数調べ (その1)

(単位:台) 資料:宮崎運輸支局

年次	貨物車				乗合	大型特殊
	普通車	小型四輪	被けん引車	軽自動車四輪	普通車 (普通・小型)	
平成18年	1,534	2,816	20	10,349	132	202
(小林市)	1,193	2,167	14	8,226	125	165
(旧野尻町)	341	649	6	2,123	7	37
平成19年	1,558	2,749	19	10,274	123	202
(小林市)	1,203	2,119	13	8,147	118	164
(旧野尻町)	355	630	6	2,127	5	38
平成20年	1,525	2,661	19	9,926	122	198
(小林市)	1,183	2,059	13	7,839	117	160
(旧野尻町)	342	602	6	2,087	5	38
平成21年	1,501	2,520	19	9,822	123	196
(小林市)	1,155	1,941	13	7,761	118	155
(旧野尻町)	346	579	6	2,061	5	41
平成22年	1,491	2,442	17	9,656	121	193

年次	乗用車			特種	二輪車	
	普通車	小型車	軽四輪	用途車 (普通・小型)	小型	軽
平成18年	5,872	11,360	10,348	631	569	405
(小林市)	4,937	9,450	8,670	509	454	340
(旧野尻町)	935	1,910	1,678	122	115	65
平成19年	5,827	10,941	11,001	614	582	418
(小林市)	4,910	9,098	9,215	502	467	350
(旧野尻町)	917	1,843	1,786	112	115	68
平成20年	5,735	10,504	11,395	609	582	442
(小林市)	4,837	8,748	9,526	493	472	362
(旧野尻町)	898	1,756	1,869	116	110	80
平成21年	5,629	10,144	12,079	590	613	488
(小林市)	4,732	8,432	10,093	467	494	400
(旧野尻町)	897	1,712	1,986	123	119	88
平成22年	5,642	9,910	12,417	599	631	499

各年3月31日現在(軽自動車は各年4月1日現在)



## 自動車台数調べ (その2)

(単位:台) 資料:税務課

年次	原動機付自動車			農耕車
	125cc～90cc	90cc～50cc	50cc以下	
平成19年	117	180	3,700	3,378
(小林市)	98	153	3,039	2,290
(旧野尻町)	19	27	661	1,088
平成20年	124	181	3,447	3,287
(小林市)	105	157	2,822	2,192
(旧野尻町)	19	24	625	1,095
平成21年	131	178	3,354	3,263
(小林市)	112	154	2,765	2,177
(旧野尻町)	19	24	589	1,086
平成22年	143	167	3,231	3,203

各年4月1日現在 登録台数

## 郵便施設

資料:郵便局(株)九州支社

年度	総数	直営	簡易局
平成21年	17	8	9

年度末現在

## 電話施設数状況

資料:NTT西日本(株)宮崎支店

年度	年度末施設数
平成21年	17,842
(小林市)	14,275
(旧野尻町)	3,567

年度末現在

## 公衆電話施設状況

資料:NTT西日本(株)宮崎支店

年度	総数	デジタル公衆電話	アナログ公衆電話	カード専用 (再掲)	カード・硬貨併用 (再掲)
平成21年	165	19	146	6	159

年度末現在

# 15.公安・消防

裁判所

資料:宮崎地方裁判所

名称	所在地	職員(人)		
		合計	常勤職員	非常勤職員
小林簡易裁判所	小林市真方112番地	25	4	21

平成22年4月1日現在

民事事件

(単位:件)

資料:宮崎地方裁判所

年度	受理			既済	未済
	合計	旧受	新受		
平成21年	1,164	120	1,044	1,046	118

小林簡易裁判所(管轄地域:小林市、えびの市、西諸県郡)取扱の件数 数値:概数

刑事事件

(単位:件)

資料:宮崎地方裁判所

年度	受理			既済	未済
	合計	旧受	新受		
平成21年	301	20	281	296	5

小林簡易裁判所(管轄地域:小林市、えびの市、西諸県郡)取扱の件数 数値:概数

検察庁

資料:宮崎地方検察庁都城支部

名称	所在地	職員				
		年度	合計	検察官	事務官	その他
小林区検察庁	小林市細野266番地1	平22年	2(2)	(2)	2	-

平成22年4月1日現在 ( )内は宮崎地方検察庁都城支部との併任で外数である。

事件調査数

(単位:件)

資料:宮崎地方検察庁都城支部

年度	受理			処理				捜査中
	合計	警察より	その他	合計	起訴	不起訴	移送その他	
平成18年	780	658	122	780	243	441	96	-
平成19年	759	666	93	758	199	473	86	1
平成20年	664	577	87	664	175	443	46	-
平成21年	676	597	79	676	136	476	64	-

小林区検察庁(管轄地域:小林市、えびの市、西諸県郡)取扱の件数

法務局

資料:宮崎地方法務局総務課

名称	所在地	職員数			司法書士	土地家屋調査士
		合計	事務官	その他職員		
宮崎地方法務局 小林出張所	小林市細野266番地1	5	5	-	18	18

平成22年4月1日現在

## 各種登記事件

(単位:件、千円)

資料:宮崎地方法務局総務課

年次	不動産登記			商業・法人等の登記		その他の登記		
	件数	個数	登録免除税	件数	登録免除税	件数	個数	登録免除税
平成18年	19,605	66,855	121,526	741	11,547	-	-	-
平成19年	13,463	39,424	132,933	774	12,772	-	-	-
平成20年	10,188	28,575	118,351	698	12,064	2	2	12
平成21年	13,397	34,266	121,075	684	12,595	3	3	18

宮崎地方法務局小林出張所分(管轄地域:小林市、えびの市、西諸県郡)取扱の件数

登録免除税:端数切捨て

## 警察署

資料:小林警察署

名称	管轄区域	交番	駐在所
小林警察署	小林市・高原町	2	9

平成22年4月1日現在

## 刑法犯発生検挙状況

(単位:件、人)

資料:小林警察署

年次	総数		凶悪犯		粗暴犯		盗犯		知能犯		その他	
	発生	検挙	発生	検挙	発生	検挙	発生	検挙	発生	検挙	発生	検挙
平成18年	467	318	3	3	22	19	378	260	36	14	28	22
平成19年	407	164	3	5	18	17	306	115	47	12	33	15
平成20年	330	143	-	-	15	13	267	108	17	6	31	16
平成21年	275	130	1	-	12	12	230	104	9	8	20	6

小林警察署管内

## 特別法犯発生件数

(単位:件)

資料:小林警察署

年次	総数	狩猟・鉄砲・火薬	覚せい剤	その他
平成18年	17	-	1	16
平成19年	22	5	-	17
平成20年	12	4	-	8
平成21年	23	3	2	18

小林警察署管内

## 青少年犯罪検挙状況

(単位:人)

資料:小林警察署

年次	総数		14歳未満		14歳～18歳		19歳	
	男	女	男	女	男	女	男	女
平成18年	42	28	8	1	33	27	1	-
平成19年	20	8	-	-	17	8	3	-
平成20年	52	10	-	-	50	10	2	-
平成21年	23	9	-	-	22	8	1	1

小林警察署管内

## 交通事故

(単位:人)

資料:小林警察署

年次	総数			四輪		
	件数	負傷	死亡	件数	負傷	死亡
平成18年	358	421	6	350	325	5
平成19年	394	483	6	382	472	3
平成20年	368	470	2	363	466	1
平成21年	464	556	4	361	451	4

年度	二輪車			自転車・歩行者・その他		
	件数	負傷	死亡	件数	負傷	死亡
平成18年	7	30	-	1	66	1
平成19年	10	11	1	2	-	2
平成20年	5	4	1	-	-	-
平成21年	39	40	-	1	1	-

小林警察署管内

## 警察取締に関する営業者数

(単位:人)

資料:小林警察署

年次	総数	質屋	古物商
平成18年	526	1	525
平成19年	537	1	536
平成20年	554	1	553
平成21年	561	1	560
平成22年	575	1	574

各年4月1日現在

小林警察署管内

## 風俗営業者数

(単位:人)

資料:小林警察署

年次	総数	カフェー	ダンスホール	パチンコ	麻雀	その他
平成18年	44	12	1	11	7	13
平成19年	44	12	1	11	7	13
平成20年	40	13	1	7	6	13
平成21年	40	13	1	7	6	13
平成22年	46	10	1	5	5	25

各年4月1日現在

小林警察署管内

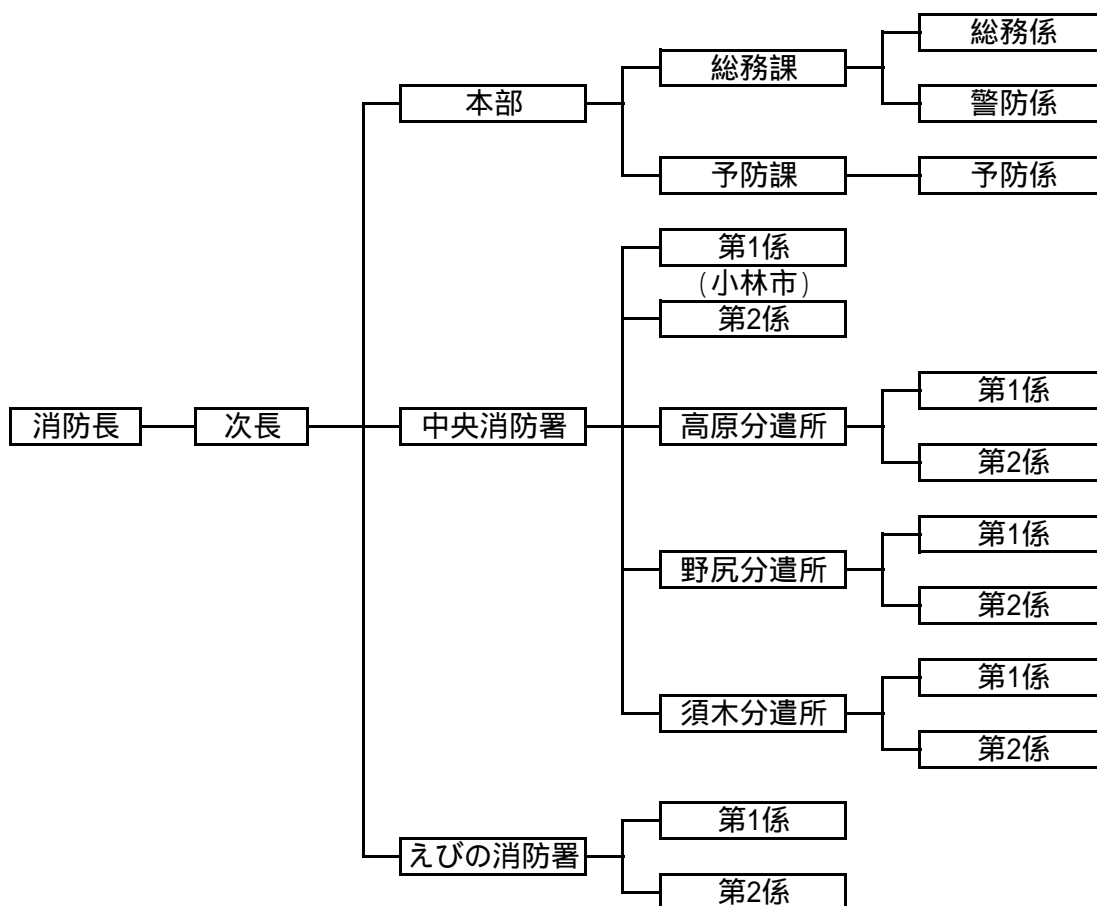
## 消防本部職員数

(単位:人)

資料:西諸広域行政事務組合中央消防署

名称	総数	消防監	消防司令長	消防司令	消防司令補	消防士長	消防副士長	消防士	その他の職員
消防本部	12	1	2	1	2	3	-	2	1
中央消防署	34	-	1	-	6	6	4	17	-
野尻分遣所	15	-	-	1	1	3	7	3	-
須木分遣所	11	-	-	1	-	5	5	-	-

平成22年4月1日現在



平成21年4月1日現在

原因別火災発生件数

(単位:件)

資料:西諸広域行政事務組合中央消防署

年度	総数	たき火	コンロ	火入れ	ストーブ	放火	たばこ	火遊び	その他
平成18年	20	4	2	-	-	-	-	-	14
平成19年	34	8	4	-	1	1	1	-	19
平成20年	26	4	2	-	1	2	-	1	16
平成21年	24	4	4	2	-	-	1	1	12

火災件数及び焼失面積

(単位:件、㎡)

資料:西諸広域行政事務組合中央消防署

年度	総数	建物火災						山林・その他の火災	
		件数	棟数		世帯数		焼失面積	件数	焼失面積
			住家	非住家	全焼	半焼			
平成18年	20	12	8	4	6	-	1,360	8	232
平成19年	34	18	13	5	7	-	1,660	15	3,300
平成20年	26	16	12	14	7	-	1,333	9	1,700
平成21年	24	13	9	4	3	-	1,021	11	4,900

焼失面積:建物・山林のみ

## 火災損害調

(単位:千円、人)

資料:西諸広域行政事務組合中央消防署

年度	建物損害				林野損害	車両損害	その他	死傷者
	合計	建物	内容物	その他				
平成18年	84,537	10,735	73,802	-	12	234	17	4
平成19年	25,773	21,555	4,218	-	271	101	30	3
平成20年	52,611	45,426	7,185	-	293	833	11	2
平成21年	30,670	20,338	10,332	-	1,498	76	15	-

## 救急出動件数

(単位:件)

資料:西諸広域行政事務組合中央消防署

年度	総数	交通事故	労働災害	急病	一般負傷	自損行為	その他
平成18年	1,359	136	8	707	156	32	320
平成19年	1,431	135	4	738	172	23	359
平成20年	1,380	132	11	695	159	29	354
平成21年	1,399	133	11	739	152	32	332

## 消防水利

資料:総務課

防火水槽			合計	消火栓
20t以上～40t未満	40t以上			
192	203	395	564	

平成22年4月1日現在

## 消防施設及び機械器具

資料:総務課

詰所	警鐘台	サイレン 吹鳴塔	指令車	小型動力 ポンプ	消防ポン プ自動	タンク車	無線局	
							基地局	移動局
26	5	6	3	19	14	1	3	149

平成22年4月1日現在

## 消防団員数

資料:総務課

総数	団長	副団長	分団長	副分団長	部長	班長	団員
518	1	5	10	20	27	104	351

平成22年4月1日現在

# 16.金融

市内金融機関の状況

(単位:百万円) 資料:市内各金融機関

種別		普通銀行				
年度		平成17年	平成18年	平成19年	平成20年	平成21年
預金	総額	68,433	70,549	71,705	84,556	98,984
	当座預金	363	513	386	470	537
	普通預金	40,002	42,081	40,375	48,250	56,406
	通知預金	294	161	120	75	84
	定期預金	24,979	25,783	29,003	33,597	38,971
	定期積金	538	101	145	255	309
	納税準備	7	8	6	5	5
	その他	2,250	1,902	1,670	1,862	2,670
預金のうち一般預金		64,693	66,104	63,900	77,242	91,126
貸出金	総額	35,557	36,540	36,914	40,676	36,434
	手形貸付	2,696	2,390	2,208	3,126	1,993
	証書貸付	30,534	31,938	32,581	35,398	32,426
	当座貸越	2,074	1,939	1,975	1,971	1,927
	割引手形	253	273	150	180	88

種別		農協・信用金庫・労働金庫				
年度		平成17年	平成18年	平成19年	平成20年	平成21年
預金	総額	76,216	75,278	74,842	76,246	77,677
	当座預金	91	48	24	25	19
	普通預金	28,411	28,918	28,521	28,985	30,730
	通知預金	0	1	0	0	0
	定期預金	44,768	43,710	43,867	44,852	44,864
	定期積金	2,603	2,409	2,136	1,998	1,833
	納税準備	0	0	0	1	1
	その他	343	192	294	385	230
預金のうち一般預金		-	-	-	-	54,785
貸出金	総額	30,177	29,354	29,990	28,294	30,614
	手形貸付	1,042	856	605	606	439
	証書貸付	26,091	25,382	26,162	25,213	26,780
	当座貸越	2,983	3,070	3,175	2,457	3,388
	割引手形	61	46	48	18	7

各年年度末現在 四捨五入の関係上、総額が一致しない。

平成17年～19年は旧野尻町を含まない。

# 17.年表

## 小林市年表

西 曆	年 号	月 日	事 項
1889	明治22	5.1	市町村制の施行に伴い、小林村・須木村が発足
1912	大正元	11.8	小林町制施行
1913	大正2	3.6	民間電話開通
1930	昭和5	3.21	西小林郵便局開設
1933	昭和8	12.5	「須木の滝」が県の名勝に指定
1934	昭和9	3.16	霧島連山一帯を霧島国立公園に指定
		4.17	「伊東塚」が県指定史跡となる
		12.13	須木村役場新庁舎建設起工式
1939	昭和14	1.17	小林古墳6基が県指定史跡となる
		7.20	東方郵便局開設
1948	昭和23	4.1	県立小林高等学校発足
1950	昭和25	4.1	小林市単独市制施行
		5.1	養護老人ホーム「慈敬園」開設
		7.1	市立中央保育所開所
		11.1	霧島が日本観光地百選に入る
		12.28	市営球場完工
1951	昭和26	1.28	第1回市内一周駅伝競走大会開催
		7...	市営西小林診療所開設
		10.1	市福祉事務所設置
1952	昭和27	10.21	須木村中央公民館完成
		11.1	市教育委員会設置
		〃	須木村教育委員会設置
1953	昭和28	4.1	市立小林病院開設
		6.18	市立白梅寮(母子寮)開設
		10.14	小林電報電話局が郵便局から分離、新局舎に移転
1954	昭和29	4.1	区長制度実施
1955	昭和30	2.1	旧軍谷トンネル開通
		4.1	市制5周年記念式典挙行
		7.1	し尿処理を市営として操業開始
		7.14	細野簡易水道完工
		...	原地区簡易水道完工
1956	昭和31	3.31	県淡水魚業指導所小林総合養魚場開設
		11.23	市豊年祭催行
1957	昭和32	7...	第1回市民水泳大会開催
		11.19	南霧島有料道路開通
		12.22	小林高校、第8回全国高等学校駅伝競走大会で初優勝
1958	昭和33	4.27	NHK小林放送局開局
		4.3	村立須木診療所発足
		7.31	須木中学校県ジュニアバレーボール大会優勝
		8.19	北霧島道路開通



西 曆	年 号	月 日	事 項
1958	昭和33	10.10	第1回市民大会催行
		"	霧島国立公園一帯を鳥獣保護区域に指定
1959	昭和34	2.17	新燃岳爆発
		3.9	綾第2発電所完成、運転開始
		4.8	西諸医師会立小林准看護学校開校
		4.14	霧島火山観測所完成
		5.1	宮崎～熊本間「準急えびの号」運行開始
1960	昭和35	1.22	NHK小林放送局第二放送開始
		4.1	市制10周年記念式典挙行
		"	市消防署発足
		"	幸ヶ丘小学校開設
		5.15	第1回市民球技大会開催
		7.12	綾第1発電所完成、運転開始
1961	昭和36	1.24	須木村商工会発足
		4.1	県立小林工業高等学校創立
		10.28	霧島有料道路全線開通
1962	昭和37	2.5	上水道通水式
		4.27	西諸医師会館落成
		5.7	市生活改善センター完工
		11.2	第1回総合文化祭開幕
		11.3	第1回村民体育大会開催
1963	昭和38	5.13	須木郵便局庁舎落成
		10.1	内山へき地保育所開所
		10.23	低開発地域工業開発地区の指定を受ける
1964	昭和39	1.1	小林市社会福祉協議会発足
		3.22	小林・高原・野尻・飯野の電話が即時通話となる
		4.1	県立小林商業高等学校開設
		4.30	旧市庁舎閉庁式開催
		5.2	新市庁舎開庁式開催
		11.3	村道奈佐木・内山線開通
1965	昭和40	4.30	小林高等職業訓練所完工
		9.4	県立小林青年技術館完工
1966	昭和41	1.14	霧島広域農業経済圏指定
		3.11	市し尿処理場完工
		4.8	高千穂学園小林西高等学校開校
		4.21	県保健所新築移転(西町)
		4.25	市民憲章制定、道徳高揚都市宣言
		9.12	霧島広域農業経済圏整備事業計画決定
		9.13	小林家畜市場完工
		10.1	須木村立中央保育所開所
		11.9	小林自動車専門学校(後の小林共立自動車学校)開設
1967	昭和42	3.30	市ごみ焼却場完工
		5.30	小林西諸地域視聴覚ライブラリー発足
		11.26	消防署が県保健所跡に移転

西 曆	年 号	月 日	事 項
1968	昭和43	2.21	えびの地震発生
		6.14	エヒメアヤマ自生南限地が国の天然記念物に指定される
		8.2	霧島岑神社御神像6躰が市指定有形文化財第1号となる
1969	昭和44	4.1	鳥田町保育所開所
		10.27	市葬祭センター落成
		12.23	霧島西部地区生鮮食料品卸売市場起工式
1970	昭和45	1.10	本町商店街アーケード完成
		1.18	須木村立小中学校給食センター完成、完全給食開始
		4.1	県小林総合養魚場が県水産試験場小林分場となる
		5.1	須木村、過疎地域振興特別措置法に基づく過疎地域の指定を受ける
		10.9	市制20周年記念式典挙行
		10.20	九州グンゼ(株)宮崎工場操業開始
1971	昭和46	3.8	九州グンゼ(株)宮崎工場創業式挙行
		4.4	小林市老人センター「百歳会館」開設
		5.21	九州グンゼ須木分工場操業開始
		6.24	村立須木診療所落成
		7.28	西諸広域行政事務組合設立
1972	昭和47	2.15	小林市総合計画策定
		4.6	新軍谷トンネル開通
		5.15	新市民病院開院
		8.3	須木村立歯科診療所開設
		10.26	西諸広域行政事務組合消防本部発足
1973	昭和48	2.3	九州縦貫自動車道宮崎線起工
		4.5	西諸広域消防が業務開始
		4.8	天皇・皇后両陛下を迎えて第24回全国植樹祭開催
		4.11	市養護老人ホーム慈敬園新築移転
		4.15	西諸広域北分遣所発足
		5.1	市民病院に人工腎臓センター設置
		11.3	村民体育大会開催
1974	昭和49	3.5	全国植樹祭記念公園第1号に永田平公園が決まる
		3.31	小林市・西諸地区農業共済組合が広域合併、「西諸県農業共済組合」として新発足
		〃	奈佐木小、田代八重小廃校、須木小学校へ統合
		4.27	62年間吉都線を走りつづけたSL引退
		5.1	小林西諸地区の農協が広域合併、「小林地区農業協同組合」として新発足
		6.29	市中央公民館・勤労青少年ホームが完工
		11.7	市民体育館完工
1975	昭和50	2.1	3館合同落成式開催(市民体育館・中央公民館・勤労青少年ホーム)
		4.15	特別養護老人ホーム「ひなもり園」設置
		5.14	常陸宮ご夫妻を迎えて夷守台で記念植樹
		5.23	村の天然記念物誕生(第1号レンゲツツジ、第2号ケナシ・ベニバナ・ヤマシャクヤク)
1976	昭和51	3.4	九州縦貫自動車道(えびの～高原間)開通
		3.26	木浦木小・中学校閉校

西 曆	年 号	月 日	事 項
1976	昭和51	4.10	重度身体障害者施設「野菊の里」開設
		10.1	村民憲章・村木・村花・村鳥・村旗制定
1977	昭和52	2.19	蒸気機関車「C58-277」が緑ヶ丘公園で設置披露
		4.1	永仁の碑が市指定有形文化財となった
		6.7	小林野尻高原衛生事業事務組合設立
		12.11	須木中学校創立30周年記念式典挙行
1978	昭和53	3.25	小林高校女子、第8回全国高校バスケットボール選抜優勝大会で初優勝
		3.31	三之宮峡一帯が県緑地環境保全地域の指定を受けた
		6.15	須木村にテレビ民放中継局設置
		11.3	第1回市民表彰式開催
1979	昭和54	2.9	1市2町(小林・高原・野尻)衛生事業組合し尿処理場完工
		3.11	第1回村民駅伝大会開催
		3.31	村民体育館完成
		5.15	市中央児童センター落成
		8.7	全国高校総合体育大会女子バスケットボールで小林高校優勝
		10.5	求人情報テレホンサービス開始
1980	昭和55	3.28	市清掃工場完工
		4.1	社会福祉法人「ありの実園」設置
		8.2	小林工業高校、全国高校総体新体操で初優勝
		10.1	市の木(桜)・市の花(コスモス)・市期制定
		10.6	須木村役場新庁舎起工式
		10.26	市制施行30周年記念式典挙行
1981	昭和56	3.25	西小林児童センター完工
		4.10	市制施行30周年記念植樹祭挙行
		10.12	市立図書館完工
		11.2	須木村役場庁舎落成式・祝賀会
		11.3	須木村民歌・新村民音頭制定
		11.2	内山小学校創立100周年記念式典
1982	昭和57	3.30	小林市新総合計画策定
		3.31	中河間地区生活改善センター落成
		5.1	山幸株式会社須木工場操業開始
		6.5	市社会福祉センター落成
		10.26	市食肉センター完工
		11.3	第1回むらまつり開催
1983	昭和58	3....	小林堆肥センター設置
		4.1	市民相談室開設
		8.1	市制情報テレホンサービス開設
		12.25	第1回県女子駅伝競走大会で小林市が優勝
1984	昭和59	1.31	優良町村全国表彰を受賞
		3.1	老人福祉デイサービス事業開始
		4.4	市勤労者体育センター完工
		5.30	「花と緑のまちづくり」の指定を受ける[国土庁]
		7.4	西諸広域葬祭センター完工
		9.13	小林家畜市場完工

西 暦	年 号	月 日	事 項
1985	昭和60	3.28	全国名水百選に「出の山湧水」が選ばれる[環境庁]
		8.3	すきむら河川プール完成
		12.1	総合運動公園多目的広場完成
		"	霧島有料道路無料開放
1986	昭和61	4.1	消防団、分団制をとる(1団、4分団、13個部編成)
		4.25	霧島屋久国立公園管理官事務所開設
		11.17	皇太子ご夫妻を迎えて第10回全国育樹祭開催
		12.6	小林市シルバー人材センター設立
1987	昭和62	5.28	宮崎種畜牧場が豚受精移植に成功
		6.30	運輸省国際観光モデル地区に小林市が第2次指定
		9.10	国道265号線須木・小林間道路改良完成
1988	昭和63	3.24	県食肉衛生検査所小林支所落成
		4.8	県緑化推進委員会西諸県支部が小林植樹祭を催行
		4.12	乗合タクシー導入許可
		4.27	すきむらんどオープン
1989	平成元	1.8	昭和から平成へ改元
		4.27	「ふるさといきものの里」に出の山のホテルが選ばれた
		6.12	置村百年記念式典開催
		7...	「日本一星空の美しい町」に認定された
		10.23	花木製作所株式会社と大和合成樹脂工業株式会社調印
1990	平成2	3.27	市議会で核兵器廃絶・平和都市宣言を議決
		4.28	東方大丸太鼓橋が市指定有形文化財となった
		9.29	ふれあいコスモスin霧島、生駒音楽祭・コスモスパラダイスin生駒開催
		11.22	市制40周年記念式典挙行
1991	平成3	9.30	第3次小林市総合計画策定
		10.21	特別養護老人ホームひなもり園に小林第1介護支援センターを開設
		11.25	新燃岳の火山活動が活発化したため、新燃岳とその付近への登山は禁止となる
1992	平成4	4.17	市ふれあい農園、市シルバーハウス開園
		4.24	市コスモホール落成
		9.12	小・中学校週5日制(月1回)導入
		9.30	モデル地区で資源ゴミ回収スタート
		10.26	東栗巣野六地藏幢、鰐口が市指定有形文化財に、粥餅田古戦場跡、東二原地下式横穴群、永久井野かくれ念仏洞が市指定史跡となった
		11.15	烏田町小学校創立百周年記念式典開催
1993	平成5	1.12	小林市文化会館落成
		3.9	高齢者給食宅配便出発式を行う(シルバーランド望峰の里)
		4.3	西小林診療所完工
		5.7	広域総合的な圏域づくりのため「にしもろはひとつ」推進協議会発足
		6.5	市完全土曜閉庁制実施
		6.1	須木村、し尿処理施設環境センター完成
		7.7	宮崎フリーウェイ工業団地造成事業協定、県庁で調印
		8.8	第75回全国高等学校野球選手権記念宮崎大会で小林西高校(夏の甲子園大会でベスト8進出)優勝

西 暦	年 号	月 日	事 項
1993	平成5	9.1	福祉共同作業所「ふれあいの里」開所
		10.6	有楽椿が市指定天然記念物となった
1994	平成6	1.18	北きりしまコスモドーム落成
		3.10	ふるさと定住住宅完成
		4.23	森永貞一郎氏胸像除幕、記念館落成
		4.28	すきむらんどに淡水魚展示館オープン
		10.1	北きりしま物産センター「四季彩館」落成
1995	平成7	1.20	小林ふるさと市民の会設立
		1.31	市議会で市議会議員定数の削減を議決(26人から25人へ)
		3.28	北きりしま大橋開通
		4.2	北きりしまリゾート牧場「コスモス牧場」開場
		5.25	県出の山淡水魚展示館落成
		8.1	特別養護老人ホーム「美穂の里」完成
		10.10	市民体育大会で市総合運動公園陸上競技場のこけら落とし
1996	平成8	3.19	特別養護老人ホーム「陽光の里」落成
		3.25	新石氷橋完工
		4.25	出の山名水ホテル館完成
		5.1	コスモス牧場に畜産資料館開館
		5.8	西小林中学校創立50周年式典
		6.1	内山地域福祉センター完成
		6.28	ふるさと永久井野橋・ふれあいの里公園開通・開園式
		7.20	「残したい音風景百選」に三之宮峡の「櫓の轟」が選ばれる
		8.25	『「わ」伝心小林・よか人・よかまち・よか自然』市民大会開催
		11.9	ねんりんピック'96、ペタンク大会開催
		12.20	第3次小林市総合計画・後期総合計画策定
1997	平成9	1.14	心身障害者通院施設「ほのぼの園」を「ふれあいの里」に併設
		2.19	市防災行政無線開局式
		4.15	市給食センター落成
		4.16	小林シルバーワークプラザ開所
		4.30	「東方地区における産業廃棄物中間処理施設についての市民投票に関する条例」を市議会で可決
		7.25	市主催産業廃棄物学習会の開催(～10月3日まで、計9回)
		11.16	東方地区における産業廃棄物中間処理施設の賛否を問う市民投票を執行、建設反対票が多数
1998	平成10	3.20	県道宮崎須木線、麓トンネル完成
		5.15	市農村環境改善センター開館
		7.4	「まちの駅・スマイル館」が中央通りにオープン
		7.10	ひなもり台オートキャンプ場オープン
		7.31	東方地区における産業廃棄物中間処理施設(九州北清・北清企業)と「環境保全に関する協定書」を締結
		10.8	出の山の県水産試験場でチョウザメの人工ふ化に成功
		11.26	県西諸県農業改良普及センター新庁舎落成
		12.1	事件・事故・災害などに対する「タクシー110番通報制度」発足
1999	平成11	3.15	KNTクリーンセンター(し尿処理場)完工

西 曆	年 号	月 日	事 項
1999	平成11	3.15	地域振興券の交付開始
		6.12	小林総合運動公園市営野球場落成記念式典及び招待高校野球大会開催
		7.16	西諸地域介護認定審査会発足
		9.1	在宅介護支援センター(基幹型)開設
		9.20	介護保険制度「要介護認定申請」受付開始
		9.29	「小林市環境基本条例」制定(平成12年4月1日施行)
		11.15	田代八重ダム・発電所完成
		12.28	すきむらんど温泉「かじかの湯」オープン
2000	平成12	1.10	祝日法改正に伴い「成人式」を第2日曜日に指定
		3.11	東方中学校校舎落成および学校創立50周年記念式典開催
		〃	県内2ヶ所で口蹄疫発生のため半径50km圏内の搬出制限地域に指定される(小林市では発生していない)
		4.1	知的障害者授産施設「ふれあいの里」落成式
		4.22	小林総合運動公園市営テニスコート落成記念テニス大会開催
		5.10	口蹄疫安全宣言の発表
		10.6	市の鳥「ヒバリ」に決定
		11.12	市制施行50周年記念植樹祭開催
		11.16	小林工業高等学校創立40周年記念式典
		11.22	小林市制施行50周年記念式典
		11.25	小林少子化対策フォーラム開催
2001	平成13	2.21	県営市谷地区ほ場整備事業の竣工式
		2.24	小林市郵政まちづくり協議会が記念植樹祭
		3.16	小林公共下水道事業に伴う小林浄化センター操業開始
		3.19	戸籍システムの電算化に伴い新システムの稼働式が行われる
		3.25	小林工業高等学校男子新体操部、全国高校選抜大会で初優勝
		3.27	第4次小林市総合計画策定
		4.1	小林市情報公開制度のスタート
		5.13	永久津中学校の校舎落成式
		6.11	生活支援ハウス(うらら館)がひなもり園内に完成
		9.1	小林市・えびの市・西諸県郡の5つの森林組合が合併
		10.26・27	第6回全国くりサミットin須木開催
		11.11	須木村、青森県小泊村との友好村締結式
		11.17	小林高等学校創立80周年記念式典
		12.4	市営牧場で受精卵移植センター建設起工式
2002	平成14	2.1	野菊の里に身体障害者デイサービスセンターが開所
		3.28	「オオヨドガワゴロモ自生地」を市天然記念物とし、市の文化財に指定
		4.1	完全学校週5日制が全ての学校で始まる
		4.20	小林市受精卵センター及びたい肥化処理施設竣工式
		4.21	小林総合運動公園市営プール完成記念式典
		5.24	三松中学校校舎落成式
		7.9	三之宮峡が「全国遊歩道百選」に決定
		7.26	須木村シルバー人材センター設立
		8.8	小林西高校女子ソフトボール部が、岐阜県で開催された全国大会で優勝
		8.10	文化会館10周年記念事業として、NHKのど自慢開催

西 曆	年 号	月 日	事 項
2002	平成14	10.19	小林中学校新体操部が東京で開催された全国大会で優勝
2003	平成15	1.9	西諸地域市町村任意合併協議会設立
		3.31	小林市男女共同参画基本計画策定
		"	小林市環境基本計画策定
		"	小林市高齢者保健福祉計画策定
		4.1	市民病院の産婦人科が一時休止に入る
		7.3	旧寿屋跡地に「ブラッセ大和小林店」オープン
		7.14	須木村総合ふるさとセンター新築工事起工式
		9.26	定住促進のためヲドノ地区宅地分譲開始
		10.4	西諸地域市町村任意合併協議会解散
11.21	「小林市営農センター」設立		
2004	平成16	2.16	小林市・野尻町・須木村合併法定協議会の設置
		3.15	すきむらんど多目的交流施設完成
		4.1	高原町が合併協議会に加入
		6.21	須木村の地域再生計画が国の認定を受ける
		8.4	みやまきりしまロード全線開通
		8.27	須木村総合ふるさとセンター完成
		12.17	小林市・須木村合併協議会設置
2005	平成17	1.31	須木村で市町村合併住民説明会(～2月15日まで)
		2.3	小林市中央通商店街のアーケード撤去工事開始
		2.7	小林市で市町村合併住民説明会(～20日まで)
		3.1	小林市・須木村合併協定書調印式
		3.10	小林市議会において廃置分合関連議案を議決
		3.16	須木村議会において廃置分合関連議案を議決
		3.25	県道宮崎・須木線小野トンネル完成
		3.28	須木村木工加工施設完成
		4.1	社会就労センター「あさひの里小林分場」の開園式
		"	小林市男女共同参画推進条例施行
		4.11	宮崎県立都城養護学校小林校の開校式及び入学式
		5.18	小林市・須木村社会福祉協議会合併調印式
		5.27	市・警察・郵便局・PTAによる「こども110番」調印式
11.21	宮崎インターナショナルグルーミングスクールを誘致企業に指定		
2006	平成18	3.3	須木村閉村式・お別れ会
		3.17	小林市閉市式
		3.20	小林市・須木村の合併に伴い、「新小林市」誕生
		4.1	社会福祉法人コスモス会による養護老人ホーム「慈敬園」の運営開始
		4.26	株式会社ミヤザキ九州工場増設立地調印式
		4.28	第1回須木地域協議会開催
		7.30	新「小林市」誕生記念式典
		8.14	小林すき納涼花火大会
		10.15	合併記念市民スポーツ祭こばやし大運動会
2007	平成19	1.19	畜産担い手育成総合整備事業起工式
		2.21	小林市総合計画基本構想計画議決
		2.22	「市の花」等を制定

西 曆	年 号	月 日	事 項
2007	平成19	3.4	小林小学校新校舎落成式
		3.28	ふるさと林道「野尻・内山線」開通式
		4.1	須木診療所完成
		4.12	ふるさと林道「皇子原・夷守台線」開通式
		4.29	原地区集会施設落成式
		6.1	サンキョーミート株式会社による市食肉センターの管理運営開始
		6.22	生駒名水株式会社立地調印式
		8.12	新「小林市」誕生1周年記念「NHKのど自慢」開催
		10.1	のりやいバス「おうらい」運行開始
		11.19	環霧島会議発足
2008	平成20	3.29	植栽100周年記念「まきばの桜まつり」開催
		4.1	小林市・高原町・野尻町法定合併協議会設置
		〃	県立小林秀峰高等学校開校
		10.30	小林市・高原町・野尻町法定合併協議会休止
		11.10	野尻町長から小林市長に法定合併協議会設置を申入れ
		11.18	野尻町で市町合併住民説明会（～20日まで、4会場）
		11.21	小林市で市町合併住民説明会（～27日まで、6会場）
		11.25	小林市・野尻町合併協議会に関する確認書調印式
		12.1	小林市・野尻町議会で合併協議会設置議案可決
		〃	小林市・野尻町法定合併協議会設置
2009	平成21	1.21	小林市・野尻町合併協定調印式
		4.1	小林市立市民病院が「小林市立病院」に名称等を変更
		〃	市内全ての小中学校で小中一貫教育実施
		5.10	宮崎県ウォーキング大会in小林
		7.31	株式会社クリーン・アクア・ピバレッジのミネラルウォーター製造工場竣工式
		9.24	新「小林市立病院」が開院・診療開始
		9.25	株式会社ヘラクレスジャパンの肉巻きおにきり工場建設立地協定調印
		10.2・3	第55回宮崎県畜産共進会開催
		10.7	浜ノ瀬ダム本体工事開始、初打設式
		10.13	株式会社コダマの焼酎工場（すきむらんど内）建設立地協定調印
10.17	第22回全国スポーツ・レクリエーション祭スポレクみやざき2009（～20日まで） 小林市ではトランポリンとペタンクを開催		
2010	平成22	1.18	宮崎ウッドペレットの固形燃料、木質ペレット工場立地調印式
		2.15	浜ノ瀬ダム定礎式
		2.16	三喜金属工業株式会社の超精密金属部品工場建設立地協定調印
		2.27	宮崎県立商業高等学校閉校式
		3.1	宮崎県立工業高等学校閉校式
		3.6	野尻町閉町式
		3.13	内山小・中学校、鳥田町小学校休校式
		3.19	野尻町閉庁式
		3.23	小林市・野尻町の合併に伴い、新「小林市」誕生
		〃	小林市野尻庁舎開庁式、小林市・野尻町合併記念式典
		4.16	(株)ミヤザキの合成樹脂加工工場建設立地協定調印
		4....	宮崎県内各地で口蹄疫発生



西 曆	年 号	月 日	事 項
2010	平成22	7.21	小林市立図書館野尻分館開館
		9.14	霧島ジオパークが日本ジオパークに認定
		10.13	災害時応急対策について小林地区建設業協会と協定調印
		11.26	誘致企業認定の四位農園と企業立地協定締結
2011	平成23	1.26	霧島山の新燃岳が52年ぶり爆発的噴火



## 2010(平成22)年度版 小林市統計書

---

平成23年 3月 発行

編集・発行 小林市総合政策課

小林市細野300番地

TEL 0984 - 23 - 0456

FAX 0984 - 25 - 1037

e-mail:k\_kikaku@city.kobayashi.lg.jp

印刷 やかしろ印刷

---