

E 災害危険箇所等

E-1 水防区域

(1) 重要水防箇所一覧表(A)

小林土木事務所管内

番号	水系名	河川名	位置	左岸 右岸	延長	理由	予想される事態	対水防工法	背後資産の状況	備考
3	大淀川	岩瀬川	小林市水流迫字柳丸地先	左岸	50m	漏水	水があふれる	杭打積土のう工	住宅地	H17年に浸水被害

(資料：令和6年度宮崎県水防計画)

(2) 重要水防箇所一覧表(B)

小林土木事務所管内

番号	水系名	河川名	位置	左岸 右岸	延長	理由	予想される事態	対水防工法	背後資産の状況	備考
1	大淀川	石氷川	小林市真方字下ノ馬場地先	左岸	420m	漏水	水があふれる	杭打積土のう工	国道、住宅地、寺	
2	大淀川	石氷川	小林市真方字下ノ馬場地先	右岸	460m	漏水	水があふれる	杭打積土のう工	国道、住宅地、寺	
3	大淀川	本庄川	小林市須木下田字永田地先	右岸	240m	漏水	水があふれる	杭打積土のう工	作業所	

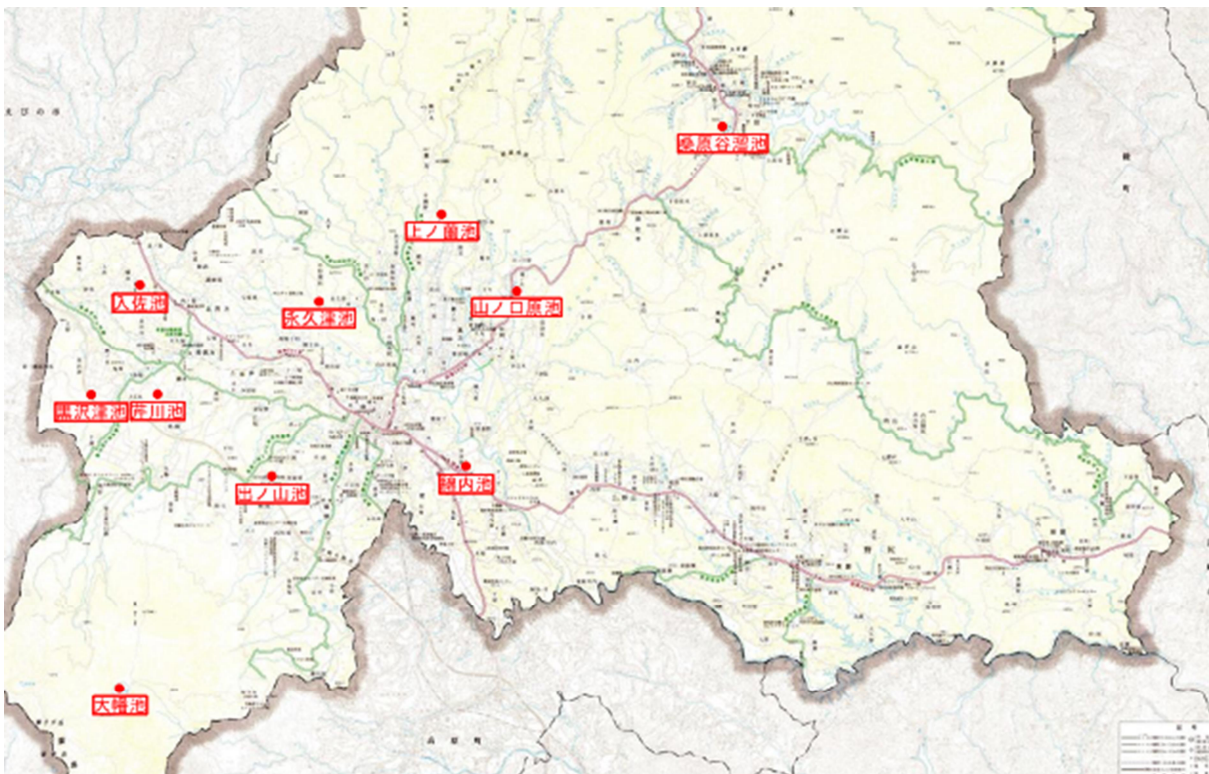
(資料：令和6年度宮崎県水防計画)

E-2 ため池一覧及び位置図

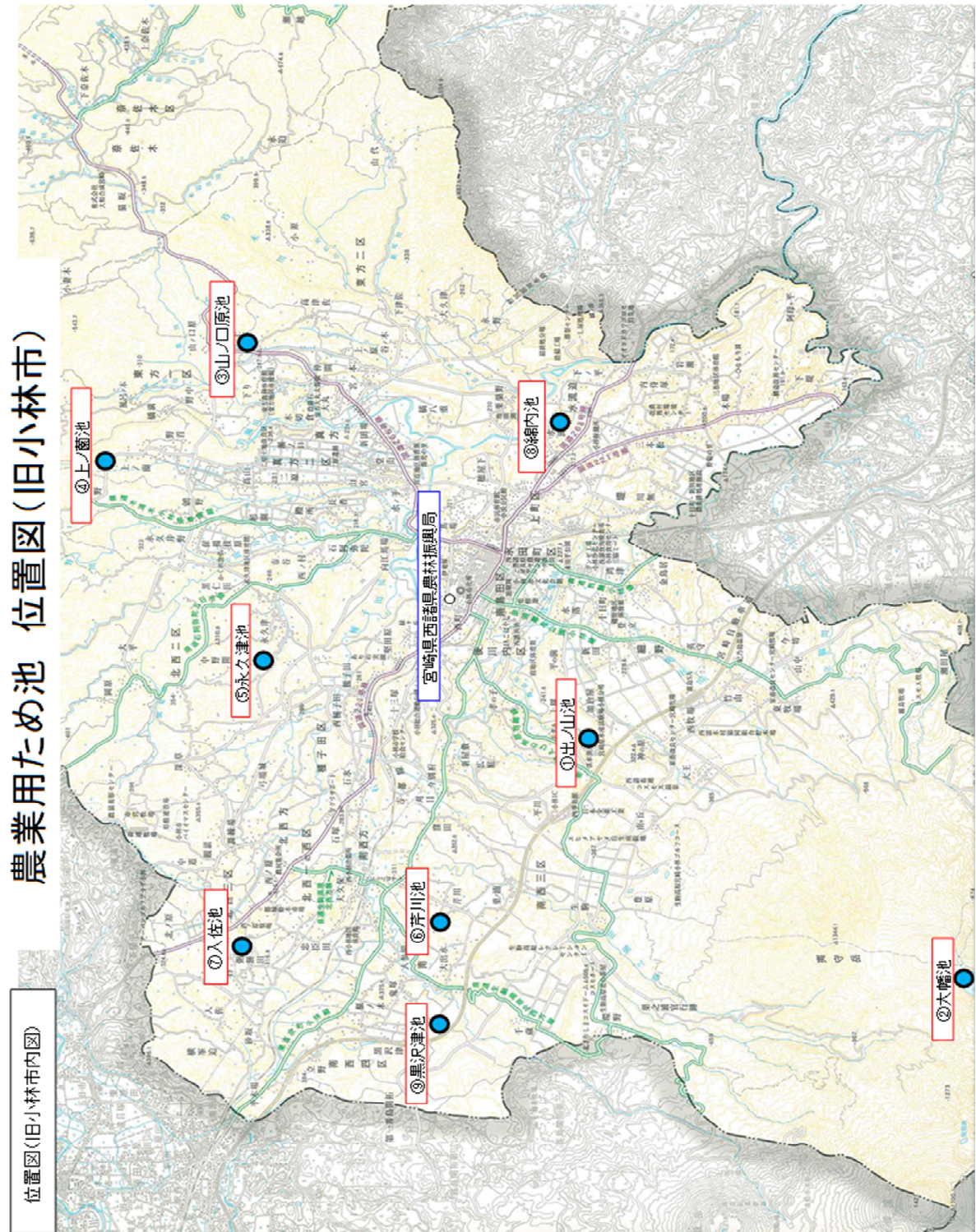
No.	名称	所在地
①	出ノ山池	小林市南西方 1102
②	大幡池	小林市細野
③	山ノ口原池	小林市東方字池ノ原
④	上ノ菌池	小林市東方 5103
⑤	永久津池	小林市北西方 4762
⑥	芹川池	小林市南西方 4905
⑦	入佐池	小林市北西方 2333
⑧	綿内池	小林市水流迫 298
⑨	黒沢津池	小林市南西方 5571-3、5571-4
⑩	桑原谷溜池	小林市須木下田 689-31

(出典：宮崎県内のため池データベース)

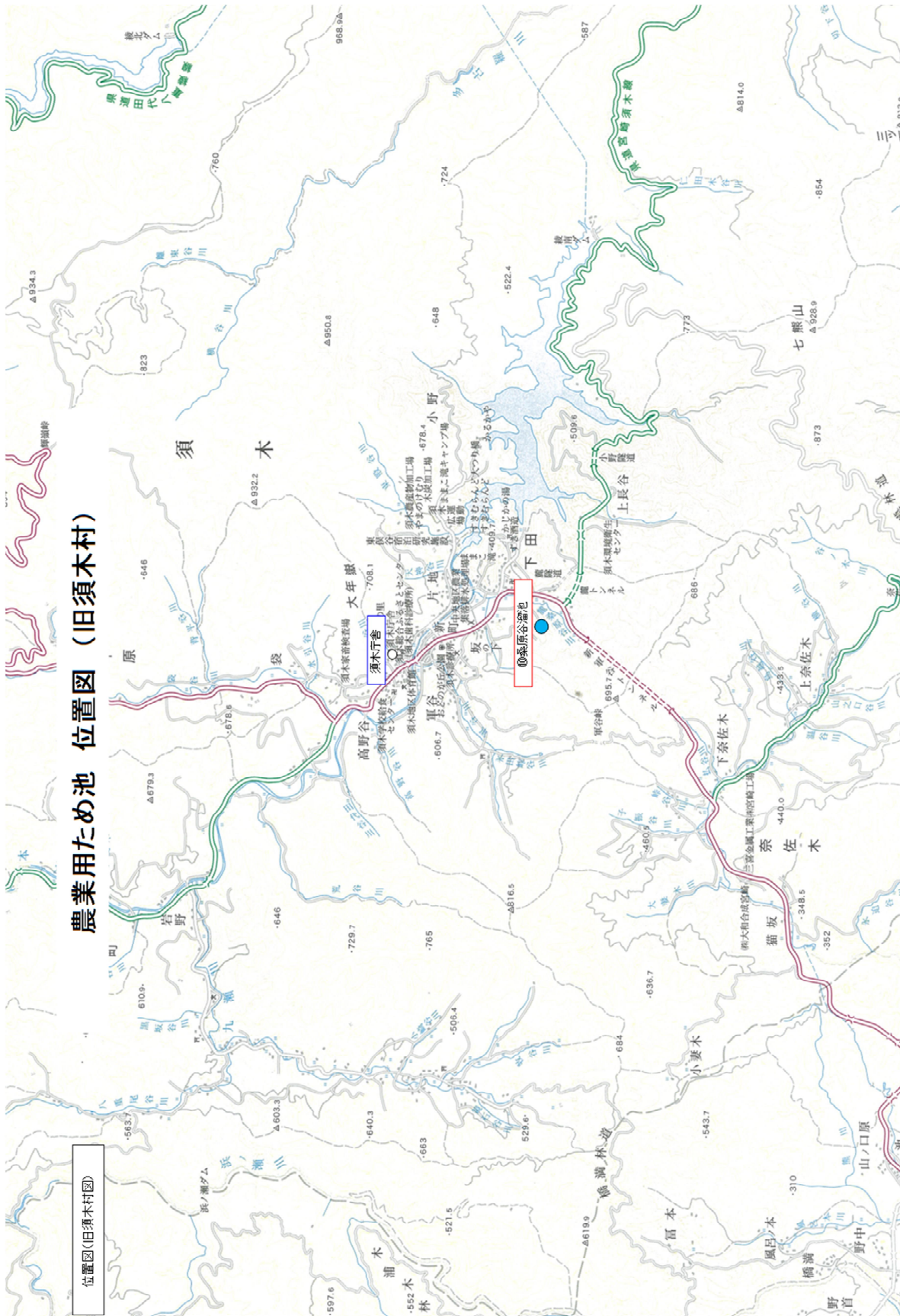
■ため池位置図



■ため池位置詳細図(旧小林市)



■ため池位置詳細図(旧須木村)



E-3 危険物施設一覧

(単位:箇所)

給油取扱所			計
営業用	自家用	セルフ	
23	19	7	49

E-4 液化石油ガス貯蔵所、充填所

5 箇所

E-5 火薬庫

1 箇所

E-6 土砂災害警戒・特別警戒区域(指定)

令和7年3月現在

(1)-1 急傾斜(小林地区)

番号	区域名	危険箇所番号	町・大字	自然現象の種類	土砂災害警戒区域等					
					警戒区域	告示番号	告示年月日	特別警戒区域	告示番号	告示年月日
1	平の前	I-1-0769	細野	急傾斜	○	宮崎県告示第768号	R3.10.11	○	宮崎県告示第770号	R3.10.11
2	水落	II-1-5338	細野	急傾斜	○	宮崎県告示第197号	H18.3.30	○	宮崎県告示第770号	R3.10.11
3	種子田1	I-1-3291	細野	急傾斜	○	宮崎県告示第768号	R3.10.11	○	宮崎県告示第770号	R3.10.11
4	向江田1	II-1-5311	北西方	急傾斜	○	宮崎県告示第337号	H19.3.29	○	宮崎県告示第770号	R3.10.11
5	向江田2	II-1-5312	北西方	急傾斜	○	宮崎県告示第337号	H19.3.29	○	宮崎県告示第770号	R3.10.11
6	種子田2	II-1-5313	北西方	急傾斜	○	宮崎県告示第337号	H19.3.29	○	宮崎県告示第770号	R3.10.11
7	種子田-4	II-1-5314	北西方	急傾斜	○	宮崎県告示第434号	H25.7.18	○	宮崎県告示第435号	H25.7.18
8	向江田-3	II-1-5378	細野	急傾斜	○	宮崎県告示第337号	H19.3.29	○	宮崎県告示第770号	R3.10.11
9	赤坂-1	I-1-0752-1	細野	急傾斜	○	宮崎県告示第768号	R3.10.11			
10	赤坂-3	I-1-0752-3	細野	急傾斜	○	宮崎県告示第768号	R3.10.11			
11	町東-1	I-1-0753	細野	急傾斜	○	宮崎県告示第768号	R3.10.11			
12	町東2号	I-1-0768	細野	急傾斜	○	宮崎県告示第768号	R3.10.11			
13	沢牟田	I-1-0773	細野	急傾斜	○	宮崎県告示第768号	R3.10.11	○	宮崎県告示第770号	R3.10.11
14	穂屋下-1	I-1-0776-1	水流迫	急傾斜	○	宮崎県告示第434号	H25.7.18	○	宮崎県告示第435号	H25.7.18
15	穂屋下2	I-1-0776-2	水流迫	急傾斜	○	宮崎県告示第201号	H20.3.17			
16	赤坂第2-1	I-1-0777-1	細野	急傾斜	○	宮崎県告示第768号	R3.10.11	○	宮崎県告示第770号	R3.10.11
17	赤坂第2-2	I-1-0777-2	細野	急傾斜	○	宮崎県告示第768号	R3.10.11	○	宮崎県告示第770号	R3.10.11
18	赤坂第2-3	I-1-0777-3	細野	急傾斜	○	宮崎県告示第768号	R3.10.11	○	宮崎県告示第770号	R3.10.11
19	穂屋下3-1	II-1-5383-1	水流迫	急傾斜	○	宮崎県告示第201号	H20.3.17	○	宮崎県告示第770号	R3.10.11
20	穂屋下3-2	II-1-5383-2	水流迫	急傾斜	○	宮崎県告示第201号	H20.3.17	○	宮崎県告示第770号	R3.10.11
21	阿保ヶ平-1	I-1-0755-1	堤	急傾斜	○	宮崎県告示第216号	H21.3.23	○	宮崎県告示第219号	H21.3.23
22	阿保ヶ平-2	I-1-0755-2	堤	急傾斜	○	宮崎県告示第216号	H21.3.23	○	宮崎県告示第219号	H21.3.23
23	岡原	I-1-0760	北西方	急傾斜	○	宮崎県告示第216号	H21.3.23	○	宮崎県告示第219号	H21.3.23
24	岡原1-1	II-1-5302-1	北西方	急傾斜	○	宮崎県告示第216号	H21.3.23	○	宮崎県告示第219号	H21.3.23
25	岡原1-2	II-1-5302-2	北西方	急傾斜	○	宮崎県告示第216号	H21.3.23	○	宮崎県告示第219号	H21.3.23
26	森吹1	II-1-5311-新①	北西方	急傾斜	○	宮崎県告示第216号	H21.3.23	○	宮崎県告示第219号	H21.3.23
27	板橋1	II-1-5332	南西方	急傾斜	○	宮崎県告示第216号	H21.3.23	○	宮崎県告示第219号	H21.3.23
28	板橋2	II-1-5333	南西方	急傾斜	○	宮崎県告示第216号	H21.3.23	○	宮崎県告示第219号	H21.3.23
29	板橋3	II-1-5334	南西方	急傾斜	○	宮崎県告示第216号	H21.3.23	○	宮崎県告示第219号	H21.3.23
30	永久津-1	I-1-0756-1	北西方	急傾斜	○	宮崎県告示第615号	H21.9.3	○	宮崎県告示第616号	H21.9.3
31	永久津-2	I-1-0756-2	北西方	急傾斜	○	宮崎県告示第615号	H21.9.3			
32	永久津-3	I-1-0756-3	北西方	急傾斜	○	宮崎県告示第615号	H21.9.3	○	宮崎県告示第616号	H21.9.3
33	永久津-1	I-1-3300	北西方	急傾斜	○	宮崎県告示第615号	H21.9.3	○	宮崎県告示第616号	H21.9.3
34	加治屋	I-1-3297	細野	急傾斜	○	宮崎県告示第823号	H21.12.24	○	宮崎県告示第824号	H21.12.24

番号	区域名	危険箇所番号	町・大字	自然現象の種類	土砂災害警戒区域等					
					警戒区域	告示番号	告示年月日	特別警戒区域	告示番号	告示年月日
35	瀬戸口	I-1-0757	細野	急傾斜	○	宮崎県告示第439号	H23.6.2	○	宮崎県告示第440号	H23.6.2
36	坂元	I-1-0766	真方	急傾斜	○	宮崎県告示第439号	H23.6.2	○	宮崎県告示第440号	H23.6.2
37	中ノ原	I-1-0767	細野	急傾斜	○	宮崎県告示第439号	H23.6.2	○	宮崎県告示第440号	H23.6.2
38	西町	I-1-0770-1	細野	急傾斜	○	宮崎県告示第439号	H23.6.2			
39	西町	I-1-0770-2	細野	急傾斜	○	宮崎県告示第439号	H23.6.2			
40	坂元	I-1-0772	真方	急傾斜	○	宮崎県告示第439号	H23.6.2			
41	上ノ岡-1	I-1-0775-1	細野	急傾斜	○	宮崎県告示第439号	H23.6.2			
42	上ノ岡-2	I-1-0775-2	細野	急傾斜	○	宮崎県告示第439号	H23.6.2			
43	坂元-1	I-1-3290	真方	急傾斜	○	宮崎県告示第439号	H23.6.2	○	宮崎県告示第440号	H23.6.2
44	佃-1	I-2-0038-1	細野	急傾斜	○	宮崎県告示第439号	H23.6.2	○	宮崎県告示第440号	H23.6.2
45	佃-2	I-2-0038-2	細野	急傾斜	○	宮崎県告示第439号	H23.6.2			
46	上ノ岡	II-1-0771	細野	急傾斜	○	宮崎県告示第439号	H23.6.2	○	宮崎県告示第440号	H23.6.2
47	後川内-1	II-1-5335	細野	急傾斜	○	宮崎県告示第439号	H23.6.2	○	宮崎県告示第440号	H23.6.2
48	後川内-2	II-1-5337	細野	急傾斜	○	宮崎県告示第439号	H23.6.2	○	宮崎県告示第440号	H23.6.2
49	大久津-1	I-1-0765-1	東方	急傾斜	○	宮崎県告示第232号	H24.3.26	○	宮崎県告示第233号	H24.3.26
50	大久津-2	I-1-0765-2	東方	急傾斜	○	宮崎県告示第232号	H24.3.26	○	宮崎県告示第233号	H24.3.26
51	堂山1	II-1-5316	真方	急傾斜	○	宮崎県告示第232号	H24.3.26	○	宮崎県告示第233号	H24.3.26
52	下津佐1	II-1-5322	東方	急傾斜	○	宮崎県告示第232号	H24.3.26	○	宮崎県告示第233号	H24.3.26
53	堂山2	II-1-5346	真方	急傾斜	○	宮崎県告示第232号	H24.3.26	○	宮崎県告示第233号	H24.3.26
54	栗巣野1	II-1-5347	東方	急傾斜	○	宮崎県告示第232号	H24.3.26	○	宮崎県告示第233号	H24.3.26
55	栗巣野2	II-1-5348	東方	急傾斜	○	宮崎県告示第232号	H24.3.26	○	宮崎県告示第233号	H24.3.26
56	永野1	II-1-5362	東方	急傾斜	○	宮崎県告示第232号	H24.3.26	○	宮崎県告示第233号	H24.3.26
57	永野2-1	II-1-5372-1	東方	急傾斜	○	宮崎県告示第232号	H24.3.26	○	宮崎県告示第233号	H24.3.26
58	永野2-2	II-1-5372-2	東方	急傾斜	○	宮崎県告示第232号	H24.3.26	○	宮崎県告示第233号	H24.3.26
59	下津佐2	II-1-5374	東方	急傾斜	○	宮崎県告示第232号	H24.3.26	○	宮崎県告示第233号	H24.3.26
60	大久津1	II-1-5375	東方	急傾斜	○	宮崎県告示第232号	H24.3.26	○	宮崎県告示第233号	H24.3.26
61	水の手	II-1-5384	真方	急傾斜	○	宮崎県告示第232号	H24.3.26	○	宮崎県告示第233号	H24.3.26
62	高津佐-1	I-1-0774-1	東方	急傾斜	○	宮崎県告示第434号	H25.7.18	○	宮崎県告示第435号	H25.7.18
63	高津佐-2	I-1-0774-2	東方	急傾斜	○	宮崎県告示第434号	H25.7.18	○	宮崎県告示第435号	H25.7.18
64	高津佐-3	I-1-0774-3	東方	急傾斜	○	宮崎県告示第434号	H25.7.18	○	宮崎県告示第435号	H25.7.18
65	池ノ上	I-1-3295	東方	急傾斜	○	宮崎県告示第434号	H25.7.18	○	宮崎県告示第435号	H25.7.18
66	風呂本-1	II-1-5304	東方	急傾斜	○	宮崎県告示第434号	H25.7.18	○	宮崎県告示第435号	H25.7.18
67	風呂本-2	II-1-5305	東方	急傾斜	○	宮崎県告示第434号	H25.7.18	○	宮崎県告示第435号	H25.7.18
68	風呂本-3-1	II-1-5306-1	東方	急傾斜	○	宮崎県告示第434号	H25.7.18	○	宮崎県告示第435号	H25.7.18
69	風呂本-3-2	II-1-5306-2	東方	急傾斜	○	宮崎県告示第434号	H25.7.18	○	宮崎県告示第435号	H25.7.18
70	仲間-1-1	II-1-5320-1	東方	急傾斜	○	宮崎県告示第434号	H25.7.18	○	宮崎県告示第435号	H25.7.18

番号	区域名	危険箇所番号	町・大字	自然現象の種類	土砂災害警戒区域等					
					警戒区域	告示番号	告示年月日	特別警戒区域	告示番号	告示年月日
71	仲間-1-2	II-1-5320-2	東方	急傾斜	○	宮崎県告示第434号	H25.7.18	○	宮崎県告示第435号	H25.7.18
72	仲間-2-1	II-1-5321-1	東方	急傾斜	○	宮崎県告示第434号	H25.7.18	○	宮崎県告示第435号	H25.7.18
73	仲間-2-2	II-1-5321-2	東方	急傾斜	○	宮崎県告示第434号	H25.7.18	○	宮崎県告示第435号	H25.7.18
74	生駒-1	II-1-5324	南西方	急傾斜	○	宮崎県告示第434号	H25.7.18	○	宮崎県告示第435号	H25.7.18
75	巢の浦-1	II-1-5325-1	南西方	急傾斜	○	宮崎県告示第434号	H25.7.18	○	宮崎県告示第435号	H24.3.26
76	巢の浦-2	II-1-5325-2	南西方	急傾斜	○	宮崎県告示第434号	H25.7.18	○	宮崎県告示第435号	H24.3.26
77	生駒-2	II-1-5326	南西方	急傾斜	○	宮崎県告示第434号	H25.7.18	○	宮崎県告示第435号	H24.3.26
78	風呂本-4-1	II-1-5352-1	東方	急傾斜	○	宮崎県告示第434号	H25.7.18	○	宮崎県告示第435号	H25.7.18
79	風呂本-4-2	II-1-5352-2	東方	急傾斜	○	宮崎県告示第434号	H25.7.18	○	宮崎県告示第435号	H25.7.18
80	橋満-1	II-1-5353-1	東方	急傾斜	○	宮崎県告示第434号	H25.7.18	○	宮崎県告示第435号	H25.7.18
81	橋満-2	II-1-5353-2	東方	急傾斜	○	宮崎県告示第434号	H25.7.18	○	宮崎県告示第435号	H25.7.18
82	山ノ口原	II-1-5390	東方	急傾斜	○	宮崎県告示第434号	H25.7.18	○	宮崎県告示第435号	H25.7.18
83	新田場	II-1-5394	真方	急傾斜	○	宮崎県告示第434号	H25.7.18	○	宮崎県告示第435号	H25.7.18
84	城山-1	I-1-0751-1	真方	急傾斜	○	宮崎県告示第89号	H27.2.5	○	宮崎県告示第91号	H27.2.5
85	城山-2	I-1-0751-2	真方	急傾斜	○	宮崎県告示第89号	H27.2.5	○	宮崎県告示第91号	H27.2.5
86	城山-3	I-1-0751-3	真方	急傾斜	○	宮崎県告示第89号	H27.2.5			
87	下ノ馬場-1	I-1-3294	真方	急傾斜	○	宮崎県告示第89号	H27.2.5	○	宮崎県告示第91号	H27.2.5
88	向江馬場-1-1	II-1-5315-1	真方	急傾斜	○	宮崎県告示第89号	H27.2.5	○	宮崎県告示第91号	H27.2.5
89	向江馬場-1-新①	II-1-5315-新①	真方	急傾斜	○	宮崎県告示第89号	H27.2.5	○	宮崎県告示第91号	H27.2.5
90	向江馬場-1-新②	II-1-5315-新②	真方	急傾斜	○	宮崎県告示第89号	H27.2.5	○	宮崎県告示第91号	H27.2.5
91	向江馬場-1-新③	II-1-5315-新③	真方	急傾斜	○	宮崎県告示第89号	H27.2.5	○	宮崎県告示第91号	H27.2.5
92	向江馬場-1-新④	II-1-5315-新④	真方	急傾斜	○	宮崎県告示第89号	H27.2.5	○	宮崎県告示第91号	H27.2.5
93	下ノ馬場-2	II-1-5361	真方	急傾斜	○	宮崎県告示第89号	H27.2.5	○	宮崎県告示第91号	H27.2.5
94	向江馬場-2-1	II-1-5385-1	真方	急傾斜	○	宮崎県告示第89号	H27.2.5	○	宮崎県告示第91号	H27.2.5
95	向江馬場-2-2	II-1-5385-2	真方	急傾斜	○	宮崎県告示第89号	H27.2.5	○	宮崎県告示第91号	H27.2.5
96	向江馬場-2-新①	II-1-5385-新①	真方	急傾斜	○	宮崎県告示第89号	H27.2.5	○	宮崎県告示第91号	H27.2.5
97	城山-1	I-1-0754-1	細野	急傾斜	○	宮崎県告示第344号	H28.5.6	○	宮崎県告示第345号	H28.5.6
98	城山-2	I-1-0754-2	細野	急傾斜	○	宮崎県告示第344号	H28.5.6	○	宮崎県告示第345号	H28.5.6
99	永田平-1	I-1-0761-1	細野	急傾斜	○	宮崎県告示第344号	H28.5.6	○	宮崎県告示第345号	H28.5.6
100	永田平-2	I-1-0761-2	細野	急傾斜	○	宮崎県告示第344号	H28.5.6			
101	永田平-3	I-1-0761-3	細野	急傾斜	○	宮崎県告示第344号	H28.5.6			
102	細野第2-1	I-1-0762-1	細野	急傾斜	○	宮崎県告示第344号	H28.5.6	○	宮崎県告示第345号	H28.5.6
103	細野第2-2	I-1-0762-2	細野	急傾斜	○	宮崎県告示第344号	H28.5.6	○	宮崎県告示第345号	H28.5.6
104	十日町-2	I-1-3296	細野	急傾斜	○	宮崎県告示第344号	H28.5.6	○	宮崎県告示第345号	H28.5.6
105	十日町-3	II-1-5339	細野	急傾斜	○	宮崎県告示第344号	H28.5.6	○	宮崎県告示第345号	H28.5.6
106	永田町-新①	II-1-5340 新①	細野	急傾斜	○	宮崎県告示第344号	H28.5.6	○	宮崎県告示第345号	H28.5.6

番号	区域名	危険箇所番号	町・大字	自然現象の種類	土砂災害警戒区域等					
					警戒区域	告示番号	告示年月日	特別警戒区域	告示番号	告示年月日
107	永田町	Ⅱ-1-5340	細野	急傾斜	○	宮崎県告示第344号	H28.5.6	○	宮崎県告示第345号	H28.5.6
108	上之藪-1	Ⅰ-1-0778-1	細野	急傾斜	○	宮崎県告示第806号	H28.12.12	○	宮崎県告示第807号	H28.12.12
109	上之藪-2	Ⅰ-1-0778-2	細野	急傾斜	○	宮崎県告示第806号	H28.12.12	○	宮崎県告示第807号	H28.12.12
110	上ノ藪-新①	Ⅰ-1-0778 新①	細野	急傾斜	○	宮崎県告示第806号	H28.12.12	○	宮崎県告示第807号	H28.12.12
111	上ノ藪-新②	Ⅰ-1-0778 新②	細野	急傾斜	○	宮崎県告示第806号	H28.12.12	○	宮崎県告示第807号	H28.12.12
112	出の山-1	Ⅰ-1-3293	南西方	急傾斜	○	宮崎県告示第806号	H28.12.12	○	宮崎県告示第807号	H28.12.12
113	出の山-2-1	Ⅱ-1-5330-1	南西方	急傾斜	○	宮崎県告示第806号	H28.12.12	○	宮崎県告示第807号	H28.12.12
114	出の山-2-2	Ⅱ-1-5330-2	南西方	急傾斜	○	宮崎県告示第806号	H28.12.12	○	宮崎県告示第807号	H28.12.12
115	出の山-2-新①	Ⅱ-1-5330 新①	南西方	急傾斜	○	宮崎県告示第806号	H28.12.12	○	宮崎県告示第807号	H28.12.12
116	孝の子-1-1	Ⅱ-1-5331-1	南西方	急傾斜	○	宮崎県告示第806号	H28.12.12	○	宮崎県告示第807号	H28.12.12
117	孝の子-1-2	Ⅱ-1-5331-2	南西方	急傾斜	○	宮崎県告示第806号	H28.12.12	○	宮崎県告示第807号	H28.12.12
118	孝の子-1-3	Ⅱ-1-5331-3	南西方	急傾斜	○	宮崎県告示第806号	H28.12.12	○	宮崎県告示第807号	H28.12.12
119	神の原	Ⅱ-1-5350	細野	急傾斜	○	宮崎県告示第806号	H28.12.12	○	宮崎県告示第807号	H28.12.12
120	広庭	Ⅱ-1-5354	南西方	急傾斜	○	宮崎県告示第806号	H28.12.12	○	宮崎県告示第807号	H28.12.12
121	孝の子-3	Ⅱ-1-5380	南西方	急傾斜	○	宮崎県告示第806号	H28.12.12	○	宮崎県告示第807号	H28.12.12
122	千谷-新①	Ⅰ-1-2090-新①	細野	急傾斜	○	宮崎県告示第123号	H29.2.16	○	宮崎県告示第124号	H29.2.16
123	千谷	Ⅰ-1-2090	細野	急傾斜	○	宮崎県告示第123号	H29.2.16			
124	平瀬野-1	Ⅱ-1-5373	東方	急傾斜	○	宮崎県告示第559号	H29.10.5	○	宮崎県告示第561号	H29.10.5
125	平瀬野-2	Ⅱ-1-5376	東方	急傾斜	○	宮崎県告示第559号	H29.10.5	○	宮崎県告示第561号	H29.10.5
126	高山	Ⅱ-1-5388	東方	急傾斜	○	宮崎県告示第559号	H29.10.5	○	宮崎県告示第561号	H29.10.5
127	川無	Ⅰ-1-0763	堤	急傾斜	○	宮崎県告示第677号	H29.12.18	○	宮崎県告示第678号	H29.12.18
128	川無-1	Ⅱ-1-5341	堤	急傾斜	○	宮崎県告示第677号	H29.12.18	○	宮崎県告示第678号	H29.12.18
129	川無-2	Ⅱ-1-5342	堤	急傾斜	○	宮崎県告示第677号	H29.12.18	○	宮崎県告示第678号	H29.12.18
130	八幡原-1	Ⅱ-1-5343	堤	急傾斜	○	宮崎県告示第677号	H29.12.18	○	宮崎県告示第678号	H29.12.18
131	下堤-1	Ⅱ-1-5366	堤	急傾斜	○	宮崎県告示第677号	H29.12.18	○	宮崎県告示第678号	H29.12.18
132	内侍塚-1	Ⅱ-1-5368	堤	急傾斜	○	宮崎県告示第677号	H29.12.18	○	宮崎県告示第678号	H29.12.18
133	下の平-2-新①	Ⅱ-1-5370-新①	堤	急傾斜	○	宮崎県告示第677号	H29.12.18	○	宮崎県告示第678号	H29.12.18
134	内侍塚-2-新①	Ⅱ-1-5381-新①	堤	急傾斜	○	宮崎県告示第677号	H29.12.18	○	宮崎県告示第678号	H29.12.18
135	内侍塚-2	Ⅱ-1-5381	堤	急傾斜	○	宮崎県告示第677号	H29.12.18	○	宮崎県告示第678号	H29.12.18
136	下堤-2	Ⅱ-1-5392	堤	急傾斜	○	宮崎県告示第677号	H29.12.18	○	宮崎県告示第678号	H29.12.18
137	下堤-3	Ⅱ-1-5393	堤	急傾斜	○	宮崎県告示第677号	H29.12.18	○	宮崎県告示第678号	H29.12.18
138	木場-2	Ⅱ-2-0369	堤	急傾斜	○	宮崎県告示第677号	H29.12.18	○	宮崎県告示第678号	H29.12.18
139	保揚枝原 1-1	Ⅰ-1-0758-1	真方	急傾斜	○	宮崎県告示第400号	H30.3.22	○	宮崎県告示第401号	H30.3.22
140	保揚枝原 1-2	Ⅰ-1-0758-2	真方	急傾斜	○	宮崎県告示第400号	H30.3.22	○	宮崎県告示第401号	H30.3.22
141	山宮-1	Ⅰ-1-0759-1	真方	急傾斜	○	宮崎県告示第400号	H30.3.22	○	宮崎県告示第401号	H30.3.22
142	山宮-2	Ⅰ-1-0759-2	真方	急傾斜	○	宮崎県告示第400号	H30.3.22	○	宮崎県告示第401号	H30.3.22

番号	区域名	危険箇所番号	町・大字	自然現象の種類	土砂災害警戒区域等					
					警戒区域	告示番号	告示年月日	特別警戒区域	告示番号	告示年月日
143	山宮-3	I-1-0759-3	真方	急傾斜	○	宮崎県告示第400号	H30.3.22	○	宮崎県告示第401号	H30.3.22
144	栗巢野-1	I-1-0764-1	東方	急傾斜	○	宮崎県告示第400号	H30.3.22	○	宮崎県告示第401号	H30.3.22
145	栗巢野-2	I-1-0764-2	東方	急傾斜	○	宮崎県告示第400号	H30.3.22	○	宮崎県告示第401号	H30.3.22
146	窪田-1	I-1-3292	南西方	急傾斜	○	宮崎県告示第400号	H30.3.22	○	宮崎県告示第401号	H30.3.22
147	愛宕	I-1-3298	真方	急傾斜	○	宮崎県告示第400号	H30.3.22	○	宮崎県告示第401号	H30.3.22
148	杉園-2-1	I-1-3299-1	真方	急傾斜	○	宮崎県告示第400号	H30.3.22	○	宮崎県告示第401号	H30.3.22
149	杉園-2-2	I-1-3299-2	真方	急傾斜	○	宮崎県告示第400号	H30.3.22	○	宮崎県告示第401号	H30.3.22
150	杉園-2-3	I-1-3299-3	真方	急傾斜	○	宮崎県告示第400号	H30.3.22	○	宮崎県告示第401号	H30.3.22
151	杉園-2-4	I-1-3299-4	真方	急傾斜	○	宮崎県告示第400号	H30.3.22	○	宮崎県告示第401号	H30.3.22
152	保揚枝原-1	II-1-5303	真方	急傾斜	○	宮崎県告示第400号	H30.3.22	○	宮崎県告示第401号	H30.3.22
153	元窪	II-1-5308	南西方	急傾斜	○	宮崎県告示第400号	H30.3.22	○	宮崎県告示第401号	H30.3.22
154	窪田-2	II-1-5309	南西方	急傾斜	○	宮崎県告示第400号	H30.3.22	○	宮崎県告示第401号	H30.3.22
155	中間-2	II-1-5317	真方	急傾斜	○	宮崎県告示第400号	H30.3.22	○	宮崎県告示第401号	H30.3.22
156	二原-1	II-1-5318-1	真方	急傾斜	○	宮崎県告示第400号	H30.3.22	○	宮崎県告示第401号	H30.3.22
157	二原-2	II-1-5318-2	真方	急傾斜	○	宮崎県告示第400号	H30.3.22	○	宮崎県告示第401号	H30.3.22
158	杉園-3	II-1-5319	真方	急傾斜	○	宮崎県告示第400号	H30.3.22	○	宮崎県告示第401号	H30.3.22
159	山代	II-1-5323	東方	急傾斜	○	宮崎県告示第400号	H30.3.22	○	宮崎県告示第401号	H30.3.22
160	窪田-3	II-1-5327	南西方	急傾斜	○	宮崎県告示第400号	H30.3.22	○	宮崎県告示第401号	H30.3.22
161	新屋敷	II-1-5329	南西方	急傾斜	○	宮崎県告示第400号	H30.3.22	○	宮崎県告示第401号	H30.3.22
162	炭床-1	II-1-5349	水流迫	急傾斜	○	宮崎県告示第400号	H30.3.22	○	宮崎県告示第401号	H30.3.22
163	中間-1	II-1-5355	真方	急傾斜	○	宮崎県告示第400号	H30.3.22	○	宮崎県告示第401号	H30.3.22
164	孝の子-2	II-1-5356	南西方	急傾斜	○	宮崎県告示第400号	H30.3.22	○	宮崎県告示第401号	H30.3.22
165	中間-3	II-1-5359	真方	急傾斜	○	宮崎県告示第400号	H30.3.22	○	宮崎県告示第401号	H30.3.22
166	中間-4	II-1-5360	真方	急傾斜	○	宮崎県告示第400号	H30.3.22	○	宮崎県告示第401号	H30.3.22
167	下の平-1	II-1-5364	水流迫	急傾斜	○	宮崎県告示第400号	H30.3.22	○	宮崎県告示第401号	H30.3.22
168	瀬田尾-2-新①	II-1-5367-新①	細野	急傾斜	○	宮崎県告示第400号	H30.3.22	○	宮崎県告示第401号	H30.3.22
169	大平-1	II-1-5369-1	北西方	急傾斜	○	宮崎県告示第400号	H30.3.22	○	宮崎県告示第401号	H30.3.22
170	大平-2	II-1-5369-2	北西方	急傾斜	○	宮崎県告示第400号	H30.3.22	○	宮崎県告示第401号	H30.3.22
171	下の平-2	II-1-5370	堤	急傾斜	○	宮崎県告示第400号	H30.3.22	○	宮崎県告示第401号	H30.3.22
172	中野開拓	II-1-5371	北西方	急傾斜	○	宮崎県告示第400号	H30.3.22	○	宮崎県告示第401号	H30.3.22
173	黒仁田-1	II-1-5386	北西方	急傾斜	○	宮崎県告示第400号	H30.3.22	○	宮崎県告示第401号	H30.3.22
174	黒仁田-2	II-1-5387	北西方	急傾斜	○	宮崎県告示第400号	H30.3.22	○	宮崎県告示第401号	H30.3.22
175	橘八重	II-1-5389	東方	急傾斜	○	宮崎県告示第400号	H30.3.22	○	宮崎県告示第401号	H30.3.22
176	炭床-2	II-1-5391	水流迫	急傾斜	○	宮崎県告示第400号	H30.3.22	○	宮崎県告示第401号	H30.3.22
177	大久保	II-1-5307	北西方	急傾斜	○	宮崎県告示第187号	H31.3.11	○	宮崎県告示第189号	H31.3.11
178	観請	II-1-5310	北西方	急傾斜	○	宮崎県告示第187号	H31.3.11	○	宮崎県告示第189号	H31.3.11

番号	区域名	危険箇所番号	町・大字	自然現象の種類	土砂災害警戒区域等					
					警戒区域	告示番号	告示年月日	特別警戒区域	告示番号	告示年月日
179	平木場	II-1-5363	南西方	急傾斜	○	宮崎県告示第187号	H31.3.11	○	宮崎県告示第189号	H31.3.11
180	瀬田尾-1	II-1-5351	細野	急傾斜	○	宮崎県告示第123号	H29.2.16	○	宮崎県告示第124号	H29.2.16

(1)-2 急傾斜(須木地区)

番号	区域名	危険箇所番号	町・大字	自然現象の種類	土砂災害警戒区域等					
					警戒区域	告示番号	告示年月日	特別警戒区域	告示番号	告示年月日
1	下ノ原 1	I-1-0823-1	須木中原	急傾斜	○	宮崎県告示第 768 号	R3.10.11	○	宮崎県告示第 770 号	R3.10.11
2	下ノ原 2	I-1-0823-2	須木中原	急傾斜	○	宮崎県告示第 768 号	R3.10.11	○	宮崎県告示第 770 号	R3.10.11
3	下九瀬 1	I-1-3322	須木鳥田町	急傾斜	○	宮崎県告示第 337 号	H19.3.29	○	宮崎県告示第 770 号	R3.10.11
4	中原	I-1-3328	須木中原	急傾斜	○	宮崎県告示第 337 号	H19.3.29	○	宮崎県告示第 435 号	H25.7.18
5	下九瀬 2	II-1-5620	須木鳥田町	急傾斜	○	宮崎県告示第 337 号	H19.3.29	○	宮崎県告示第 770 号	R3.10.11
6	下九瀬 3	II-1-5685	須木鳥田町	急傾斜	○	宮崎県告示第 337 号	H19.3.29	○	宮崎県告示第 770 号	R3.10.11
7	下九瀬 4-1	II-1-5686-1	須木鳥田町	急傾斜	○	宮崎県告示第 337 号	H19.3.29	○	宮崎県告示第 770 号	R3.10.11
8	下九瀬 4-2	II-1-5686-2	須木鳥田町	急傾斜	○	宮崎県告示第 337 号	H19.3.29	○	宮崎県告示第 770 号	R3.10.11
9	下九瀬 6-1	II-1-5692-1	須木鳥田町	急傾斜	○	宮崎県告示第 337 号	H19.3.29	○	宮崎県告示第 770 号	R3.10.11
10	下九瀬 6-2	II-1-5692-2	須木鳥田町	急傾斜	○	宮崎県告示第 337 号	H19.3.29			
11	下九瀬 8	II-1-5698-1	須木鳥田町	急傾斜	○	宮崎県告示第 337 号	H19.3.29	○	宮崎県告示第 770 号	R3.10.11
12	下九瀬 9	II-1-5698-2	須木鳥田町	急傾斜	○	宮崎県告示第 337 号	H19.3.29			
13	下九瀬 10	II-1-5701	須木鳥田町	急傾斜	○	宮崎県告示第 160 号	R4.3.3	○	宮崎県告示第 162 号	R4.3.3
14	下九瀬 11-1	II-1-5705-1	須木鳥田町	急傾斜	○	宮崎県告示第 337 号	H19.3.29	○	宮崎県告示第 770 号	R3.10.11
15	下九瀬 11-2	II-1-5705-2	須木鳥田町	急傾斜	○	宮崎県告示第 337 号	H19.3.29	○	宮崎県告示第 770 号	R3.10.11
16	内山 2-1	I-1-0818-1	須木内山	急傾斜	○	宮崎県告示第 768 号	R3.10.11	○	宮崎県告示第 770 号	R3.10.11
17	内山 2-2	I-1-0818-2	須木内山	急傾斜	○	宮崎県告示第 768 号	R3.10.11	○	宮崎県告示第 770 号	R3.10.11
18	内山 4-1	I-1-3327-1	須木内山	急傾斜	○	宮崎県告示第 201 号	H20.3.17	○	宮崎県告示第 435 号	H25.7.18
19	内山 4-2	I-1-3327-2	須木内山	急傾斜	○	宮崎県告示第 201 号	H20.3.17	○	宮崎県告示第 435 号	H25.7.18
20	内山 3	II-1-0820	須木内山	急傾斜	○	宮崎県告示第 201 号	H20.3.17	○	宮崎県告示第 770 号	R3.10.11
21	内山 7	II-1-5675	須木内山	急傾斜	○	宮崎県告示第 201 号	H20.3.17	○	宮崎県告示第 770 号	R3.10.11
22	神ノ原 2	II-1-5703	須木内山	急傾斜	○	宮崎県告示第 201 号	H20.3.17	○	宮崎県告示第 770 号	R3.10.11
23	内山 13	II-1-5712	須木内山	急傾斜	○	宮崎県告示第 201 号	H20.3.17	○	宮崎県告示第 770 号	R3.10.11
24	奈佐木	II-1-0816	須木奈佐木	急傾斜	○	宮崎県告示第 439 号	H23.6.2	○	宮崎県告示第 440 号	H23.6.2
25	奈佐木-1	II-1-0821-1	須木奈佐木	急傾斜	○	宮崎県告示第 439 号	H23.6.2	○	宮崎県告示第 440 号	H23.6.2
26	奈佐木-2	II-1-0821-2	須木奈佐木	急傾斜	○	宮崎県告示第 439 号	H23.6.2	○	宮崎県告示第 440 号	H23.6.2
27	奈佐木-1-1	II-1-5654-1	須木奈佐木	急傾斜	○	宮崎県告示第 439 号	H23.6.2	○	宮崎県告示第 440 号	H23.6.2
28	奈佐木-1-2	II-1-5654-2	須木奈佐木	急傾斜	○	宮崎県告示第 439 号	H23.6.2	○	宮崎県告示第 440 号	H23.6.2
29	下奈佐木-1	II-1-5655	須木奈佐木	急傾斜	○	宮崎県告示第 439 号	H23.6.2	○	宮崎県告示第 440 号	H23.6.2
30	下奈佐木-3-1	II-1-5657-1	須木奈佐木	急傾斜	○	宮崎県告示第 439 号	H23.6.2	○	宮崎県告示第 440 号	H23.6.2
31	下奈佐木-3-2	II-1-5657-2	須木奈佐木	急傾斜	○	宮崎県告示第 439 号	H23.6.2	○	宮崎県告示第 440 号	H23.6.2
32	奈佐木-3	II-1-5709	須木奈佐木	急傾斜	○	宮崎県告示第 439 号	H23.6.2	○	宮崎県告示第 440 号	H23.6.2
33	下田 2	I-1-0813	須木下田	急傾斜	○	宮崎県告示第 434 号	H25.7.18	○	宮崎県告示第 435 号	H25.7.18
34	下田-1	I-1-0814-1	須木下田	急傾斜	○	宮崎県告示第 434 号	H25.7.18	○	宮崎県告示第 435 号	H25.7.18
35	下田-2	I-1-0814-2	須木下田	急傾斜	○	宮崎県告示第 434 号	H25.7.18	○	宮崎県告示第 435 号	H25.7.18

番号	区域名	危険箇所番号	町・大字	自然現象の種類	土砂災害警戒区域等					
					警戒区域	告示番号	告示年月日	特別警戒区域	告示番号	告示年月日
36	下田-3	I-1-0814-3	須木下田	急傾斜	○	宮崎県告示第434号	H25.7.18			
37	下田-4	I-1-0814-4	須木下田	急傾斜	○	宮崎県告示第434号	H25.7.18	○	宮崎県告示第435号	H25.7.18
38	片地-1-1	II-1-5662-1	須木下田	急傾斜	○	宮崎県告示第434号	H25.7.18	○	宮崎県告示第435号	H25.7.18
39	片地-1-2	II-1-5662-2	須木下田	急傾斜	○	宮崎県告示第434号	H25.7.18	○	宮崎県告示第435号	H25.7.18
40	片地-2	II-1-5663	須木下田	急傾斜	○	宮崎県告示第89号	H27.2.5	○	宮崎県告示第91号	H27.2.5
41	片地-3	II-1-5664	須木下田	急傾斜	○	宮崎県告示第89号	H27.2.5	○	宮崎県告示第91号	H27.2.5
42	片地-4-1	II-1-5710-1	須木下田	急傾斜	○	宮崎県告示第89号	H27.2.5	○	宮崎県告示第91号	H27.2.5
43	片地-4-2	II-1-5710-2	須木下田	急傾斜	○	宮崎県告示第89号	H27.2.5	○	宮崎県告示第91号	H27.2.5
44	中藪-1	I-1-0810-1	須木鳥田町	急傾斜	○	宮崎県告示第219号	H28.3.28	○	宮崎県告示第220号	H28.3.28
45	中藪-2	I-1-0810-2	須木鳥田町	急傾斜	○	宮崎県告示第219号	H28.3.28	○	宮崎県告示第220号	H28.3.28
46	中藪-3	I-1-0810-3	須木鳥田町	急傾斜	○	宮崎県告示第219号	H28.3.28	○	宮崎県告示第220号	H28.3.28
47	岩野-1	I-1-0811-1	須木鳥田町	急傾斜	○	宮崎県告示第219号	H28.3.28	○	宮崎県告示第220号	H28.3.28
48	岩野-2	I-1-0811-2	須木鳥田町	急傾斜	○	宮崎県告示第219号	H28.3.28	○	宮崎県告示第220号	H28.3.28
49	釘水流	I-1-0812	須木鳥田町	急傾斜	○	宮崎県告示第219号	H28.3.28	○	宮崎県告示第220号	H28.3.28
50	夏木-1	I-1-3324	須木鳥田町	急傾斜	○	宮崎県告示第219号	H28.3.28	○	宮崎県告示第220号	H28.3.28
51	夏木-12-1	II-1-0809-1	須木鳥田町	急傾斜	○	宮崎県告示第219号	H28.3.28	○	宮崎県告示第220号	H28.3.28
52	夏木-12-2	II-1-0809-2	須木鳥田町	急傾斜	○	宮崎県告示第219号	H28.3.28	○	宮崎県告示第220号	H28.3.28
53	夏木-5	II-1-5640	須木鳥田町	急傾斜	○	宮崎県告示第219号	H28.3.28	○	宮崎県告示第220号	H28.3.28
54	夏木-6	II-1-5641	須木鳥田町	急傾斜	○	宮崎県告示第219号	H28.3.28	○	宮崎県告示第220号	H28.3.28
55	夏木-7-1	II-1-5642-1	須木鳥田町	急傾斜	○	宮崎県告示第219号	H28.3.28	○	宮崎県告示第220号	H28.3.28
56	夏木-7-2	II-1-5642-2	須木鳥田町	急傾斜	○	宮崎県告示第219号	H28.3.28	○	宮崎県告示第220号	H28.3.28
57	夏木-8-1	II-1-5643-1	須木鳥田町	急傾斜	○	宮崎県告示第219号	H28.3.28	○	宮崎県告示第220号	H28.3.28
58	夏木-8-2	II-1-5643-2	須木鳥田町	急傾斜	○	宮崎県告示第219号	H28.3.28			
59	夏木-9-1	II-1-5644-1	須木鳥田町	急傾斜	○	宮崎県告示第219号	H28.3.28	○	宮崎県告示第220号	H28.3.28
60	夏木-9-2	II-1-5644-2	須木鳥田町	急傾斜	○	宮崎県告示第219号	H28.3.28	○	宮崎県告示第220号	H28.3.28
61	岩野1	II-1-5645	須木鳥田町	急傾斜	○	宮崎県告示第219号	H28.3.28	○	宮崎県告示第220号	H28.3.28
62	岩野-3	II-1-5687	須木鳥田町	急傾斜	○	宮崎県告示第219号	H28.3.28	○	宮崎県告示第220号	H28.3.28
63	夏木-10	II-1-5688	須木鳥田町	急傾斜	○	宮崎県告示第219号	H28.3.28	○	宮崎県告示第220号	H28.3.28
64	夏木-11	II-1-5708	須木鳥田町	急傾斜	○	宮崎県告示第219号	H28.3.28	○	宮崎県告示第220号	H28.3.28
65	夏木-2-新①	II-1-5636-新①	須木鳥田町	急傾斜	○	宮崎県告示第344号	H28.5.6	○	宮崎県告示第345号	H28.5.6
66	夏木-2	II-1-5636	須木鳥田町	急傾斜	○	宮崎県告示第344号	H28.5.6	○	宮崎県告示第345号	H28.5.6
67	夏木-3-新①	II-1-5637-新①	須木鳥田町	急傾斜	○	宮崎県告示第344号	H28.5.6	○	宮崎県告示第345号	H28.5.6
68	夏木-3	II-1-5637	須木鳥田町	急傾斜	○	宮崎県告示第344号	H28.5.6	○	宮崎県告示第345号	H28.5.6
69	夏木-4-新①	II-1-5638-新①	須木鳥田町	急傾斜	○	宮崎県告示第344号	H28.5.6	○	宮崎県告示第345号	H28.5.6
70	夏木-4	II-1-5638	須木鳥田町	急傾斜	○	宮崎県告示第344号	H28.5.6	○	宮崎県告示第345号	H28.5.6
71	鳥越	I-1-0817	須木奈佐木	急傾斜	○	宮崎県告示第806号	H28.12.12	○	宮崎県告示第807号	H28.12.12

番号	区域名	危険箇所番号	町・大字	自然現象の種類	土砂災害警戒区域等					
					警戒区域	告示番号	告示年月日	特別警戒区域	告示番号	告示年月日
72	内山-1	I-1-0819-1	須木内山	急傾斜	○	宮崎県告示第806号	H28.12.12	○	宮崎県告示第807号	H28.12.12
73	内山-2	I-1-0819-2	須木内山	急傾斜	○	宮崎県告示第806号	H28.12.12	○	宮崎県告示第807号	H28.12.12
74	袋-1-1	I-1-3321-1	須木中原	急傾斜	○	宮崎県告示第806号	H28.12.12	○	宮崎県告示第807号	H28.12.12
75	袋-1-2	I-1-3321-2	須木中原	急傾斜	○	宮崎県告示第806号	H28.12.12	○	宮崎県告示第807号	H28.12.12
76	袋-1-新①	I-1-3321-新①	須木中原	急傾斜	○	宮崎県告示第806号	H28.12.12	○	宮崎県告示第807号	H28.12.12
77	袋-1-新②	I-1-3321-新②	須木中原	急傾斜	○	宮崎県告示第806号	H28.12.12	○	宮崎県告示第807号	H28.12.12
78	上奈佐木-1	I-1-3325	須木奈佐木	急傾斜	○	宮崎県告示第806号	H28.12.12	○	宮崎県告示第807号	H28.12.12
79	町元-1	I-1-3326	須木奈佐木	急傾斜	○	宮崎県告示第806号	H28.12.12	○	宮崎県告示第807号	H28.12.12
80	重永	II-1-0822	須木中原	急傾斜	○	宮崎県告示第806号	H28.12.12	○	宮崎県告示第807号	H28.12.12
81	木場屋敷-新①	II-1-5639-新①	須木中原	急傾斜	○	宮崎県告示第806号	H28.12.12	○	宮崎県告示第807号	H28.12.12
82	木場屋敷-新②	II-1-5639-新②	須木中原	急傾斜	○	宮崎県告示第806号	H28.12.12	○	宮崎県告示第807号	H28.12.12
83	木場屋敷-新③	II-1-5639-新③	須木中原	急傾斜	○	宮崎県告示第806号	H28.12.12	○	宮崎県告示第807号	H28.12.12
84	木場屋敷-新④	II-1-5639-新④	須木中原	急傾斜	○	宮崎県告示第806号	H28.12.12	○	宮崎県告示第807号	H28.12.12
85	木場屋敷-新⑤	II-1-5639-新⑤	須木中原	急傾斜	○	宮崎県告示第806号	H28.12.12	○	宮崎県告示第807号	H28.12.12
86	木場屋敷-新⑥	II-1-5639-新⑥	須木中原	急傾斜	○	宮崎県告示第806号	H28.12.12	○	宮崎県告示第807号	H28.12.12
87	木場屋敷	II-1-5639	須木中原	急傾斜	○	宮崎県告示第806号	H28.12.12	○	宮崎県告示第807号	H28.12.12
88	中河間-1-新①	II-1-5647-新①	須木中原	急傾斜	○	宮崎県告示第806号	H28.12.12	○	宮崎県告示第807号	H28.12.12
89	中河間-1-新②	II-1-5647-新②	須木中原	急傾斜	○	宮崎県告示第806号	H28.12.12	○	宮崎県告示第807号	H28.12.12
90	中河間-1	II-1-5647	須木中原	急傾斜	○	宮崎県告示第806号	H28.12.12	○	宮崎県告示第807号	H28.12.12
91	中河間-2-1	II-1-5648-1	須木中原	急傾斜	○	宮崎県告示第806号	H28.12.12	○	宮崎県告示第807号	H28.12.12
92	中河間-2-2	II-1-5648-2	須木中原	急傾斜	○	宮崎県告示第806号	H28.12.12	○	宮崎県告示第807号	H28.12.12
93	原-1-新①	II-1-5650-新①	須木中原	急傾斜	○	宮崎県告示第806号	H28.12.12	○	宮崎県告示第807号	H28.12.12
94	原-1-新②	II-1-5650-新②	須木中原	急傾斜	○	宮崎県告示第806号	H28.12.12	○	宮崎県告示第807号	H28.12.12
95	原-1-新③	II-1-5650-新③	須木中原	急傾斜	○	宮崎県告示第806号	H28.12.12	○	宮崎県告示第807号	H28.12.12
96	原-1	II-1-5650	須木中原	急傾斜	○	宮崎県告示第806号	H28.12.12	○	宮崎県告示第807号	H28.12.12
97	原-2	II-1-5651	須木中原	急傾斜	○	宮崎県告示第806号	H28.12.12	○	宮崎県告示第807号	H28.12.12
98	袋-2-新①	II-1-5652-新①	須木中原	急傾斜	○	宮崎県告示第806号	H28.12.12	○	宮崎県告示第807号	H28.12.12
99	袋-2	II-1-5652	須木中原	急傾斜	○	宮崎県告示第806号	H28.12.12	○	宮崎県告示第807号	H28.12.12
100	袋-3-新①	II-1-5653-新①	須木中原	急傾斜	○	宮崎県告示第806号	H28.12.12	○	宮崎県告示第807号	H28.12.12
101	袋-3-新②	II-1-5653-新②	須木中原	急傾斜	○	宮崎県告示第806号	H28.12.12	○	宮崎県告示第807号	H28.12.12
102	袋-3	II-1-5653	須木中原	急傾斜	○	宮崎県告示第806号	H28.12.12	○	宮崎県告示第807号	H28.12.12
103	下奈佐木-2	II-1-5656	須木奈佐木	急傾斜	○	宮崎県告示第806号	H28.12.12	○	宮崎県告示第807号	H28.12.12
104	小野	II-1-5665	須木下田	急傾斜	○	宮崎県告示第806号	H28.12.12	○	宮崎県告示第807号	H28.12.12
105	猫坂-1	II-1-5666	須木奈佐木	急傾斜	○	宮崎県告示第806号	H28.12.12	○	宮崎県告示第807号	H28.12.12
106	瀬越-1	II-1-5667-1	須木内山	急傾斜	○	宮崎県告示第806号	H28.12.12	○	宮崎県告示第807号	H28.12.12
107	瀬越-2	II-1-5667-2	須木内山	急傾斜	○	宮崎県告示第806号	H28.12.12	○	宮崎県告示第807号	H28.12.12

番号	区域名	危険箇所番号	町・大字	自然現象の種類	土砂災害警戒区域等					
					警戒区域	告示番号	告示年月日	特別警戒区域	告示番号	告示年月日
108	上奈佐木-2-新①	Ⅱ-1-5668-新①	須木奈佐木	急傾斜	○	宮崎県告示第806号	H28.12.12	○	宮崎県告示第807号	H28.12.12
109	上奈佐木-2-新②	Ⅱ-1-5668-新②	須木奈佐木	急傾斜	○	宮崎県告示第806号	H28.12.12	○	宮崎県告示第807号	H28.12.12
110	上奈佐木-2	Ⅱ-1-5668	須木奈佐木	急傾斜	○	宮崎県告示第806号	H28.12.12	○	宮崎県告示第807号	H28.12.12
111	上奈佐木-3	Ⅱ-1-5669	須木奈佐木	急傾斜	○	宮崎県告示第806号	H28.12.12	○	宮崎県告示第807号	H28.12.12
112	中島田-1	Ⅱ-1-5670	須木奈佐木	急傾斜	○	宮崎県告示第806号	H28.12.12	○	宮崎県告示第807号	H28.12.12
113	内山 5-1	Ⅱ-1-5672-1	須木内山	急傾斜	○	宮崎県告示第806号	H28.12.12	○	宮崎県告示第807号	H28.12.12
114	内山 5-2	Ⅱ-1-5672-2	須木内山	急傾斜	○	宮崎県告示第806号	H28.12.12	○	宮崎県告示第807号	H28.12.12
115	須志原	Ⅱ-1-5673	須木内山	急傾斜	○	宮崎県告示第806号	H28.12.12	○	宮崎県告示第807号	H28.12.12
116	内山 6	Ⅱ-1-5674	須木内山	急傾斜	○	宮崎県告示第806号	H28.12.12	○	宮崎県告示第807号	H28.12.12
117	内山 8	Ⅱ-1-5676	須木内山	急傾斜	○	宮崎県告示第806号	H28.12.12	○	宮崎県告示第807号	H28.12.12
118	内山 9	Ⅱ-1-5677	須木内山	急傾斜	○	宮崎県告示第806号	H28.12.12	○	宮崎県告示第807号	H28.12.12
119	楠谷-1	Ⅱ-1-5678	須木内山	急傾斜	○	宮崎県告示第806号	H28.12.12	○	宮崎県告示第807号	H28.12.12
120	楠谷-2	Ⅱ-1-5679	須木内山	急傾斜	○	宮崎県告示第806号	H28.12.12	○	宮崎県告示第807号	H28.12.12
121	楠谷-3	Ⅱ-1-5680	須木内山	急傾斜	○	宮崎県告示第806号	H28.12.12	○	宮崎県告示第807号	H28.12.12
122	内山 10-1	Ⅱ-1-5681-1	須木内山	急傾斜	○	宮崎県告示第806号	H28.12.12	○	宮崎県告示第807号	H28.12.12
123	内山 10-2	Ⅱ-1-5681-2	須木内山	急傾斜	○	宮崎県告示第806号	H28.12.12	○	宮崎県告示第807号	H28.12.12
124	内山 11	Ⅱ-1-5684	須木内山	急傾斜	○	宮崎県告示第806号	H28.12.12	○	宮崎県告示第807号	H28.12.12
125	奈佐木-2-新①	Ⅱ-1-5689-新①	須木奈佐木	急傾斜	○	宮崎県告示第806号	H28.12.12	○	宮崎県告示第807号	H28.12.12
126	奈佐木-2	Ⅱ-1-5689	須木奈佐木	急傾斜	○	宮崎県告示第806号	H28.12.12	○	宮崎県告示第807号	H28.12.12
127	神ノ原-1	Ⅱ-1-5690	須木内山	急傾斜	○	宮崎県告示第806号	H28.12.12	○	宮崎県告示第807号	H28.12.12
128	峠谷	Ⅱ-1-5694	須木奈佐木	急傾斜	○	宮崎県告示第806号	H28.12.12	○	宮崎県告示第807号	H28.12.12
129	猫坂-2-新①	Ⅱ-1-5695-新①	須木奈佐木	急傾斜	○	宮崎県告示第806号	H28.12.12	○	宮崎県告示第807号	H28.12.12
130	猫坂-2	Ⅱ-1-5695	須木奈佐木	急傾斜	○	宮崎県告示第806号	H28.12.12	○	宮崎県告示第807号	H28.12.12
131	猫坂-3	Ⅱ-1-5696	須木奈佐木	急傾斜	○	宮崎県告示第806号	H28.12.12	○	宮崎県告示第807号	H28.12.12
132	猫坂-4-1	Ⅱ-1-5697-1	須木奈佐木	急傾斜	○	宮崎県告示第806号	H28.12.12	○	宮崎県告示第807号	H28.12.12
133	猫坂-4-2	Ⅱ-1-5697-2	須木奈佐木	急傾斜	○	宮崎県告示第806号	H28.12.12	○	宮崎県告示第807号	H28.12.12
134	猫坂-4-3	Ⅱ-1-5697-3	須木奈佐木	急傾斜	○	宮崎県告示第806号	H28.12.12	○	宮崎県告示第807号	H28.12.12
135	町元-2	Ⅱ-1-5700	須木奈佐木	急傾斜	○	宮崎県告示第806号	H28.12.12	○	宮崎県告示第807号	H28.12.12
136	富永	Ⅱ-1-5702	須木中原	急傾斜	○	宮崎県告示第806号	H28.12.12	○	宮崎県告示第807号	H28.12.12
137	内山 12	Ⅱ-1-5704	須木内山	急傾斜	○	宮崎県告示第806号	H28.12.12	○	宮崎県告示第807号	H28.12.12
138	町元-3	Ⅱ-1-5713	須木奈佐木	急傾斜	○	宮崎県告示第806号	H28.12.12	○	宮崎県告示第807号	H28.12.12
139	唐池-1	I-1-0815-1	須木下田	急傾斜	○	宮崎県告示第768号	R3.10.11	○	宮崎県告示第770号	R3.10.11
140	唐池-2	I-1-0815-2	須木下田	急傾斜	○	宮崎県告示第768号	R3.10.11	○	宮崎県告示第770号	R3.10.11
141	内山 2-3	I-1-0818-3	須木内山	急傾斜	○	宮崎県告示第768号	R3.10.11	○	宮崎県告示第770号	R3.10.11
142	上九瀬-1-新①	I-1-3323-新①	須木鳥田町	急傾斜	○	宮崎県告示第768号	R3.10.11	○	宮崎県告示第770号	R3.10.11
143	上九瀬-1	I-1-3323	須木鳥田町	急傾斜	○	宮崎県告示第768号	R3.10.11	○	宮崎県告示第770号	R3.10.11

番号	区域名	危険箇所番号	町・大字	自然現象の種類	土砂災害警戒区域等					
					警戒区域	告示番号	告示年月日	特別警戒区域	告示番号	告示年月日
144	下九瀬-2-新①	I-1-3329-新①	須木烏田町	急傾斜	○	宮崎県告示第768号	R3.10.11	○	宮崎県告示第770号	R3.10.11
145	下九瀬-2	I-1-3329	須木烏田町	急傾斜	○	宮崎県告示第768号	R3.10.11	○	宮崎県告示第770号	R3.10.11
146	唐池1-1	I-1-3330-1	須木下田	急傾斜	○	宮崎県告示第768号	R3.10.11	○	宮崎県告示第770号	R3.10.11
147	唐池1-2	I-1-3330-2	須木下田	急傾斜	○	宮崎県告示第768号	R3.10.11	○	宮崎県告示第770号	R3.10.11
148	唐池1-3	I-1-3330-3	須木下田	急傾斜	○	宮崎県告示第768号	R3.10.11	○	宮崎県告示第770号	R3.10.11
149	下九瀬-3-1	II-1-5619-1	須木烏田町	急傾斜	○	宮崎県告示第768号	R3.10.11	○	宮崎県告示第770号	R3.10.11
150	下九瀬-3-2	II-1-5619-2	須木烏田町	急傾斜	○	宮崎県告示第768号	R3.10.11	○	宮崎県告示第770号	R3.10.11
151	下九瀬-6-1	II-1-5622-1	須木烏田町	急傾斜	○	宮崎県告示第768号	R3.10.11	○	宮崎県告示第770号	R3.10.11
152	下九瀬-6-2	II-1-5622-2	須木烏田町	急傾斜	○	宮崎県告示第768号	R3.10.11	○	宮崎県告示第770号	R3.10.11
153	下九瀬-7	II-1-5623	須木烏田町	急傾斜	○	宮崎県告示第768号	R3.10.11	○	宮崎県告示第770号	R3.10.11
154	下九瀬-8	II-1-5624	須木烏田町	急傾斜	○	宮崎県告示第768号	R3.10.11	○	宮崎県告示第770号	R3.10.11
155	下九瀬-9	II-1-5625	須木烏田町	急傾斜	○	宮崎県告示第768号	R3.10.11	○	宮崎県告示第770号	R3.10.11
156	下九瀬-12	II-1-5628	須木烏田町	急傾斜	○	宮崎県告示第768号	R3.10.11	○	宮崎県告示第770号	R3.10.11
157	下九瀬-13	II-1-5629	須木烏田町	急傾斜	○	宮崎県告示第768号	R3.10.11	○	宮崎県告示第770号	R3.10.11
158	上九瀬-2	II-1-5630	須木烏田町	急傾斜	○	宮崎県告示第768号	R3.10.11	○	宮崎県告示第770号	R3.10.11
159	上九瀬-3-新①	II-1-5631-新①	須木烏田町	急傾斜	○	宮崎県告示第768号	R3.10.11	○	宮崎県告示第770号	R3.10.11
160	上九瀬-3	II-1-5631	須木烏田町	急傾斜	○	宮崎県告示第768号	R3.10.11	○	宮崎県告示第770号	R3.10.11
161	堂屋敷-1-新①	II-1-5632-新①	須木烏田町	急傾斜	○	宮崎県告示第768号	R3.10.11	○	宮崎県告示第770号	R3.10.11
162	堂屋敷-1-新②	II-1-5632-新②	須木烏田町	急傾斜	○	宮崎県告示第768号	R3.10.11	○	宮崎県告示第770号	R3.10.11
163	堂屋敷-1	II-1-5632	須木烏田町	急傾斜	○	宮崎県告示第768号	R3.10.11	○	宮崎県告示第770号	R3.10.11
164	堂屋敷-2	II-1-5633	須木烏田町	急傾斜	○	宮崎県告示第768号	R3.10.11	○	宮崎県告示第770号	R3.10.11
165	田代八重-1	II-1-5634-1	須木中原	急傾斜	○	宮崎県告示第768号	R3.10.11	○	宮崎県告示第770号	R3.10.11
166	田代八重-2	II-1-5634-2	須木中原	急傾斜	○	宮崎県告示第768号	R3.10.11	○	宮崎県告示第770号	R3.10.11
167	堂屋敷-3-新①	II-1-5635-新①	須木烏田町	急傾斜	○	宮崎県告示第768号	R3.10.11	○	宮崎県告示第770号	R3.10.11
168	堂屋敷-3-新②	II-1-5635-新②	須木烏田町	急傾斜	○	宮崎県告示第768号	R3.10.11	○	宮崎県告示第770号	R3.10.11
169	堂屋敷-3-新③	II-1-5635-新③	須木烏田町	急傾斜	○	宮崎県告示第768号	R3.10.11	○	宮崎県告示第770号	R3.10.11
170	堂屋敷-3	II-1-5635	須木烏田町	急傾斜	○	宮崎県告示第768号	R3.10.11	○	宮崎県告示第770号	R3.10.11
171	麓-1	II-1-5658	須木下田	急傾斜	○	宮崎県告示第768号	R3.10.11	○	宮崎県告示第770号	R3.10.11
172	麓-2	II-1-5659	須木下田	急傾斜	○	宮崎県告示第768号	R3.10.11	○	宮崎県告示第770号	R3.10.11
173	麓-3	II-1-5660	須木下田	急傾斜	○	宮崎県告示第768号	R3.10.11	○	宮崎県告示第770号	R3.10.11
174	麓-4	II-1-5661	須木下田	急傾斜	○	宮崎県告示第768号	R3.10.11	○	宮崎県告示第770号	R3.10.11
175	片地-1-新①	II-1-5662-新①	須木下田	急傾斜	○	宮崎県告示第768号	R3.10.11	○	宮崎県告示第770号	R3.10.11
176	片地-2-新①	II-1-5663-新①	須木下田	急傾斜	○	宮崎県告示第768号	R3.10.11	○	宮崎県告示第770号	R3.10.11
177	下九瀬-14	II-1-5683	須木烏田町	急傾斜	○	宮崎県告示第768号	R3.10.11	○	宮崎県告示第770号	R3.10.11
178	堂屋敷-4	II-1-5706	須木烏田町	急傾斜	○	宮崎県告示第768号	R3.10.11	○	宮崎県告示第770号	R3.10.11
179	堂屋敷-5	II-1-5707	須木烏田町	急傾斜	○	宮崎県告示第768号	R3.10.11	○	宮崎県告示第770号	R3.10.11

番号	区域名	危険箇所番号	町・大字	自然現象 の種類	土砂災害警戒区域等					
					警戒 区域	告示番号	告示年月日	特別警 戒区域	告示番号	告示年月日
180	内山 17	Ⅱ-1-5714	須木内山	急傾斜	○	宮崎県告示 第 768 号	R3.10.11	○	宮崎県告示 第 770 号	R3.10.11
181	内山 2-4	I-1-0818	須木内山	急傾斜	○	宮崎県告示 第 768 号	R3.10.11	○	宮崎県告示 第 770 号	R3.10.11

(1)-3 急傾斜(野尻地区)

番号	区域名	危険箇所番号	町・大字	自然現象 の種類	土砂災害警戒区域等					
					警戒 区域	告示番号	告示年月日	特別警 戒区域	告示番号	告示年月日
1	八所-1	I-1-3311	野尻町 三ヶ野山	急傾斜	○	宮崎県告示 第337号	H19.3.29			
2	瀬戸ノ口地区	II-2-0041	野尻町 三ヶ野山	急傾斜	○	宮崎県告示 第337号	H19.3.29	○	宮崎県告示 第533号	R3.7.16
3	西原	I-1-2094	野尻町 三ヶ野山	急傾斜	○	宮崎県告示 第201号	R3.7.16	○	宮崎県告示 第533号	R3.7.16
4	東新町 1-1	I-1-3310-1	野尻町 紙屋	急傾斜	○	宮崎県告示 第201号	H20.3.17	○	宮崎県告示 第187号	R1.7.18
5	東新町 1-2	I-1-3310-2	野尻町 紙屋	急傾斜	○	宮崎県告示 第201号	H20.3.17	○	宮崎県告示 第187号	R1.7.18
6	東新町 1-3	I-1-3310-3	野尻町 紙屋	急傾斜	○	宮崎県告示 第201号	H20.3.17	○	宮崎県告示 第187号	R1.7.18
7	栗須 3	I-1-3312	野尻町 三ヶ野山	急傾斜	○	宮崎県告示 第201号	H20.3.17	○	宮崎県告示 第435号	H25.7.18
8	大王-1	I-1-3313	野尻町 東麓	急傾斜	○	宮崎県告示 第201号	R3.7.16	○	宮崎県告示 第533号	R3.7.16
9	東新町 2-1	I-2-0043-1	野尻町 紙屋	急傾斜	○	宮崎県告示 第201号	H20.3.17	○	宮崎県告示 第187号	R1.7.18
10	東新町 2-2	I-2-0043-2	野尻町 紙屋	急傾斜	○	宮崎県告示 第201号	H20.3.17	○	宮崎県告示 第187号	R1.7.18
11	東新町 2-3	I-2-0043-3	野尻町 紙屋	急傾斜	○	宮崎県告示 第201号	H20.3.17	○	宮崎県告示 第187号	R1.7.18
12	栗須 2	II-1-0807	野尻町 三ヶ野山	急傾斜	○	宮崎県告示 第201号	H20.3.17	○	宮崎県告示 第533号	R3.7.16
13	瀬戸ノ口 1	II-1-5518	野尻町 三ヶ野山	急傾斜	○	宮崎県告示 第201号	H20.3.17	○	宮崎県告示 第533号	R3.7.16
14	西原 1	II-1-5519	野尻町 三ヶ野山	急傾斜	○	宮崎県告示 第201号	H20.3.17	○	宮崎県告示 第533号	R3.7.16
15	西原 2-1	II-1-5522-1	野尻町 三ヶ野山	急傾斜	○	宮崎県告示 第201号	H20.3.17	○	宮崎県告示 第533号	R3.7.16
16	西原 2-2	II-1-5522-2	野尻町 三ヶ野山	急傾斜	○	宮崎県告示 第201号	H20.3.17	○	宮崎県告示 第533号	R3.7.16
17	上鶴戸原 1	II-1-5532	野尻町 東麓	急傾斜	○	宮崎県告示 第201号	R3.7.16	○	宮崎県告示 第533号	R3.7.16
18	新町 1	II-1-5562	野尻町 紙屋	急傾斜	○	宮崎県告示 第201号	H20.3.17	○	宮崎県告示 第187号	R1.7.18
19	新町 2	II-1-5563	野尻町 紙屋	急傾斜	○	宮崎県告示 第201号	H20.3.17	○	宮崎県告示 第187号	R1.7.18
20	東上ノ原-1	II-1-5575-1	野尻町 紙屋	急傾斜	○	宮崎県告示 第201号	H20.3.17	○	宮崎県告示 第187号	R1.7.18
21	東上ノ原-2	II-1-5575-2	野尻町 紙屋	急傾斜	○	宮崎県告示 第201号	H20.3.17	○	宮崎県告示 第187号	R1.7.18
22	西新町 1	II-1-5577	野尻町 紙屋	急傾斜	○	宮崎県告示 第201号	H20.3.17	○	宮崎県告示 第187号	R1.7.18
23	永山-1	II-1-5590-1	野尻町 東麓	急傾斜	○	宮崎県告示 第201号	R3.7.16	○	宮崎県告示 第533号	R3.7.16
24	永山-2	II-1-5590-2	野尻町 東麓	急傾斜	○	宮崎県告示 第201号	R3.7.16	○	宮崎県告示 第533号	R3.7.16
25	池ノ尾 7	II-1-5606	野尻町 紙屋	急傾斜	○	宮崎県告示 第201号	H20.3.17	○	宮崎県告示 第187号	R1.7.18
26	川内 2	II-1-5607	野尻町 紙屋	急傾斜	○	宮崎県告示 第201号	H20.3.17	○	宮崎県告示 第187号	R1.7.18
27	勝負 1	II-1-5534	野尻町 東麓	急傾斜	○	宮崎県告示 第191号	H21.3.16	○	宮崎県告示 第192号	H21.3.16
28	勝負 2	II-1-5581	野尻町 東麓	急傾斜	○	宮崎県告示 第191号	H21.3.16	○	宮崎県告示 第192号	H21.3.16
29	黒園原-1	II-1-5549	野尻町 紙屋	急傾斜	○	宮崎県告示 第823号	H21.12.24	○	宮崎県告示 第824号	H21.12.24
30	池ノ尾-1	II-1-5551	野尻町 紙屋	急傾斜	○	宮崎県告示 第823号	H21.12.24	○	宮崎県告示 第824号	H21.12.24
31	池ノ尾-2	II-1-5552	野尻町 紙屋	急傾斜	○	宮崎県告示 第823号	H21.12.24	○	宮崎県告示 第824号	H21.12.24
32	池ノ尾-3	II-1-5553	野尻町 紙屋	急傾斜	○	宮崎県告示 第823号	H21.12.24	○	宮崎県告示 第824号	H21.12.24
33	池ノ尾-4	II-1-5554	野尻町 紙屋	急傾斜	○	宮崎県告示 第823号	H21.12.24	○	宮崎県告示 第824号	H21.12.24
34	宮ノ尾	II-1-5572	野尻町 紙屋	急傾斜	○	宮崎県告示 第823号	H21.12.24	○	宮崎県告示 第824号	H21.12.24
35	池ノ尾-5	II-1-5576	野尻町 紙屋	急傾斜	○	宮崎県告示 第823号	H21.12.24	○	宮崎県告示 第824号	H21.12.24

番号	区域名	危険箇所番号	町・大字	自然現象 の種類	土砂災害警戒区域等					
					警戒 区域	告示番号	告示年月日	特別警 戒区域	告示番号	告示年月日
36	小坂 1-1	II-1-5527-1	野尻町 三ヶ野山	急傾斜	○	宮崎県告示 第 232 号	H24.3.26	○	宮崎県告示 第 233 号	H24.3.26
37	小坂 1-2	II-1-5527-2	野尻町 三ヶ野山	急傾斜	○	宮崎県告示 第 232 号	H24.3.26	○	宮崎県告示 第 233 号	H24.3.26
38	小坂 2	II-1-5529	野尻町 三ヶ野山	急傾斜	○	宮崎県告示 第 232 号	H24.3.26	○	宮崎県告示 第 233 号	H24.3.26
39	佐土原	II-1-5523	野尻町 三ヶ野山	急傾斜	○	宮崎県告示 第 89 号	H27.2.5	○	宮崎県告示 第 91 号	H27.2.5
40	大沢津-1	II-1-5525	野尻町 三ヶ野山	急傾斜	○	宮崎県告示 第 89 号	H27.2.5	○	宮崎県告示 第 91 号	H27.2.5
41	黒園原-2-1	II-1-5560-1	野尻町 紙屋	急傾斜	○	宮崎県告示 第 89 号	H27.2.5	○	宮崎県告示 第 91 号	H27.2.5
42	黒園原-2-2	II-1-5560-2	野尻町 紙屋	急傾斜	○	宮崎県告示 第 89 号	H27.2.5	○	宮崎県告示 第 91 号	H27.2.5
43	大沢津-2	II-1-5526	野尻町 三ヶ野山	急傾斜	○	宮崎県告示 第 219 号	H28.3.28	○	宮崎県告示 第 220 号	H28.3.28
44	旧町-4-1	I-1-0804-1	野尻町 紙屋	急傾斜	○	宮崎県告示 第 815 号	H28.12.15	○	宮崎県告示 第 816 号	H28.12.15
45	旧町-4-2	I-1-0804-2	野尻町 紙屋	急傾斜	○	宮崎県告示 第 815 号	H28.12.15	○	宮崎県告示 第 816 号	H28.12.15
46	旧町-4-新①	I-1-0804-新①	野尻町 紙屋	急傾斜	○	宮崎県告示 第 815 号	H28.12.15	○	宮崎県告示 第 816 号	H28.12.15
47	旧町-1	I-1-3316	野尻町 紙屋	急傾斜	○	宮崎県告示 第 815 号	H28.12.15	○	宮崎県告示 第 816 号	H28.12.15
48	市ノ瀬-1-1	I-1-3317-1	野尻町 紙屋	急傾斜	○	宮崎県告示 第 815 号	H28.12.15	○	宮崎県告示 第 816 号	H28.12.15
49	市ノ瀬-1-2	I-1-3317-2	野尻町 紙屋	急傾斜	○	宮崎県告示 第 815 号	H28.12.15	○	宮崎県告示 第 816 号	H28.12.15
50	松山-1-新①	I-1-3320-新①	野尻町 東麓	急傾斜	○	宮崎県告示 第 815 号	H28.12.15	○	宮崎県告示 第 816 号	H28.12.15
51	松山-1-新②	I-1-3320-新②	野尻町 東麓	急傾斜	○	宮崎県告示 第 815 号	H28.12.15	○	宮崎県告示 第 816 号	H28.12.15
52	松山-1	I-1-3320	野尻町 東麓	急傾斜	○	宮崎県告示 第 815 号	H28.12.15	○	宮崎県告示 第 816 号	H28.12.15
53	市之瀬	II-1-0803	野尻町 紙屋	急傾斜	○	宮崎県告示 第 815 号	H28.12.15	○	宮崎県告示 第 816 号	H28.12.15
54	咲園-1-新①	II-1-5535-新①	野尻町 東麓	急傾斜	○	宮崎県告示 第 815 号	H28.12.15	○	宮崎県告示 第 816 号	H28.12.15
55	咲園-1	II-1-5535	野尻町 東麓	急傾斜	○	宮崎県告示 第 815 号	H28.12.15	○	宮崎県告示 第 816 号	H28.12.15
56	咲園-2-新①	II-1-5536-新①	野尻町 東麓	急傾斜	○	宮崎県告示 第 815 号	H28.12.15	○	宮崎県告示 第 816 号	H28.12.15
57	咲園-2	II-1-5536	野尻町 東麓	急傾斜	○	宮崎県告示 第 815 号	H28.12.15	○	宮崎県告示 第 816 号	H28.12.15
58	東吉村	II-1-5537	野尻町 東麓	急傾斜	○	宮崎県告示 第 815 号	H28.12.15	○	宮崎県告示 第 816 号	H28.12.15
59	松山-2	II-1-5538	野尻町 東麓	急傾斜	○	宮崎県告示 第 815 号	H28.12.15	○	宮崎県告示 第 816 号	H28.12.15
60	市ノ瀬-2-1	II-1-5555-1	野尻町 紙屋	急傾斜	○	宮崎県告示 第 815 号	H28.12.15	○	宮崎県告示 第 816 号	H28.12.15
61	市ノ瀬-2-2	II-1-5555-2	野尻町 紙屋	急傾斜	○	宮崎県告示 第 815 号	H28.12.15	○	宮崎県告示 第 816 号	H28.12.15
62	市ノ瀬-2-3	II-1-5555-3	野尻町 紙屋	急傾斜	○	宮崎県告示 第 815 号	H28.12.15	○	宮崎県告示 第 816 号	H28.12.15
63	真幸田-1	II-1-5556	野尻町 紙屋	急傾斜	○	宮崎県告示 第 815 号	H28.12.15	○	宮崎県告示 第 816 号	H28.12.15
64	真幸田-2	II-1-5557	野尻町 紙屋	急傾斜	○	宮崎県告示 第 815 号	H28.12.15	○	宮崎県告示 第 816 号	H28.12.15
65	下漆野-1-新①	II-1-5558-新①	野尻町 紙屋	急傾斜	○	宮崎県告示 第 815 号	H28.12.15	○	宮崎県告示 第 816 号	H28.12.15
66	下漆野-1-新②	II-1-5558-新②	野尻町 紙屋	急傾斜	○	宮崎県告示 第 815 号	H28.12.15	○	宮崎県告示 第 816 号	H28.12.15
67	下漆野-1	II-1-5558	野尻町 紙屋	急傾斜	○	宮崎県告示 第 815 号	H28.12.15	○	宮崎県告示 第 816 号	H28.12.15
68	下漆野-2	II-1-5559	野尻町 紙屋	急傾斜	○	宮崎県告示 第 815 号	H28.12.15	○	宮崎県告示 第 816 号	H28.12.15
69	下漆野-3	II-1-5560	野尻町 紙屋	急傾斜	○	宮崎県告示 第 815 号	H28.12.15	○	宮崎県告示 第 816 号	H28.12.15
70	下漆野-4	II-1-5561	野尻町 紙屋	急傾斜	○	宮崎県告示 第 815 号	H28.12.15	○	宮崎県告示 第 816 号	H28.12.15
71	新村	II-1-5568	野尻町 紙屋	急傾斜	○	宮崎県告示 第 815 号	H28.12.15	○	宮崎県告示 第 816 号	H28.12.15

番号	区域名	危険箇所番号	町・大字	自然現象 の種類	土砂災害警戒区域等					
					警戒 区域	告示番号	告示年月日	特別警 戒区域	告示番号	告示年月日
72	城原	Ⅱ-1-5569	野尻町 紙屋	急傾斜	○	宮崎県告示 第815号	H28.12.15	○	宮崎県告示 第816号	H28.12.15
73	山城-新①	Ⅱ-1-5571-新①	野尻町 紙屋	急傾斜	○	宮崎県告示 第815号	H28.12.15	○	宮崎県告示 第816号	H28.12.15
74	山城-新②	Ⅱ-1-5571-新②	野尻町 紙屋	急傾斜	○	宮崎県告示 第815号	H28.12.15	○	宮崎県告示 第816号	H28.12.15
75	山城	Ⅱ-1-5571	野尻町 紙屋	急傾斜	○	宮崎県告示 第815号	H28.12.15	○	宮崎県告示 第816号	H28.12.15
76	秋社-1	Ⅱ-1-5574-1	野尻町 紙屋	急傾斜	○	宮崎県告示 第815号	H28.12.15	○	宮崎県告示 第816号	H28.12.15
77	秋社-2	Ⅱ-1-5574-2	野尻町 紙屋	急傾斜	○	宮崎県告示 第815号	H28.12.15	○	宮崎県告示 第816号	H28.12.15
78	秋社-3	Ⅱ-1-5574-3	野尻町 紙屋	急傾斜	○	宮崎県告示 第815号	H28.12.15	○	宮崎県告示 第816号	H28.12.15
79	丸岡-新①	Ⅱ-1-5582-新①	野尻町 東麓	急傾斜	○	宮崎県告示 第815号	H28.12.15	○	宮崎県告示 第816号	H28.12.15
80	丸岡	Ⅱ-1-5582	野尻町 東麓	急傾斜	○	宮崎県告示 第815号	H28.12.15	○	宮崎県告示 第816号	H28.12.15
81	天神丁	Ⅱ-1-5583	野尻町 東麓	急傾斜	○	宮崎県告示 第815号	H28.12.15			
82	陣原	Ⅱ-1-5586	野尻町 東麓	急傾斜	○	宮崎県告示 第815号	H28.12.15	○	宮崎県告示 第816号	H28.12.15
83	大王-2-新①	Ⅱ-1-5589-新①	野尻町 東麓	急傾斜	○	宮崎県告示 第815号	H28.12.15	○	宮崎県告示 第816号	H28.12.15
84	大王-2	Ⅱ-1-5589	野尻町 東麓	急傾斜	○	宮崎県告示 第815号	H28.12.15	○	宮崎県告示 第816号	H28.12.15
85	下漆野-5-新①	Ⅱ-1-5593-新①	野尻町 紙屋	急傾斜	○	宮崎県告示 第815号	H28.12.15	○	宮崎県告示 第816号	H28.12.15
86	下漆野-5-新②	Ⅱ-1-5593-新②	野尻町 紙屋	急傾斜	○	宮崎県告示 第815号	H28.12.15	○	宮崎県告示 第816号	H28.12.15
87	下漆野-5-新③	Ⅱ-1-5593-新③	野尻町 紙屋	急傾斜	○	宮崎県告示 第815号	H28.12.15	○	宮崎県告示 第816号	H28.12.15
88	下漆野-5	Ⅱ-1-5593	野尻町 紙屋	急傾斜	○	宮崎県告示 第815号	H28.12.15	○	宮崎県告示 第816号	H28.12.15
89	下漆野-6	Ⅱ-1-5594	野尻町 紙屋	急傾斜	○	宮崎県告示 第815号	H28.12.15	○	宮崎県告示 第816号	H28.12.15
90	下漆野-7	Ⅱ-1-5595	野尻町 紙屋	急傾斜	○	宮崎県告示 第815号	H28.12.15	○	宮崎県告示 第816号	H28.12.15
91	下漆野-8-新①	Ⅱ-1-5596-新①	野尻町 紙屋	急傾斜	○	宮崎県告示 第815号	H28.12.15	○	宮崎県告示 第816号	H28.12.15
92	下漆野-8	Ⅱ-1-5596	野尻町 紙屋	急傾斜	○	宮崎県告示 第815号	H28.12.15	○	宮崎県告示 第816号	H28.12.15
93	旧町-3	Ⅱ-1-5598	野尻町 紙屋	急傾斜	○	宮崎県告示 第815号	H28.12.15	○	宮崎県告示 第816号	H28.12.15
94	新	Ⅱ-1-5613	野尻町 東麓	急傾斜	○	宮崎県告示 第815号	H28.12.15	○	宮崎県告示 第816号	H28.12.15
95	内馬場	Ⅱ-1-5614	野尻町 東麓	急傾斜	○	宮崎県告示 第815号	H28.12.15			
96	大塚原	Ⅱ-1-0808	野尻町 三ヶ野山	急傾斜	○	宮崎県告示 第358号	H30.3.5	○	宮崎県告示 第359号	H30.3.5
97	石瀬戸-1-新①	Ⅱ-1-5578-新①	野尻町 東麓	急傾斜	○	宮崎県告示 第111号	R1.6.24	○	宮崎県告示 第112号	R1.6.24
98	石瀬戸-2	Ⅱ-1-5609	野尻町 東麓	急傾斜	○	宮崎県告示 第111号	R1.6.24	○	宮崎県告示 第112号	R1.6.24
99	川内-1	I-1-2093-1	野尻町 紙屋	急傾斜	○	宮崎県告示 第185号	R1.7.18	○	宮崎県告示 第187号	R1.7.18
100	川内-2	I-1-2093-2	野尻町 紙屋	急傾斜	○	宮崎県告示 第185号	R1.7.18			
101	川内-新①	I-1-2093-新①	野尻町 紙屋	急傾斜	○	宮崎県告示 第185号	R1.7.18	○	宮崎県告示 第187号	R1.7.18
102	立神-1	I-1-3319	野尻町 紙屋	急傾斜	○	宮崎県告示 第185号	R1.7.18	○	宮崎県告示 第187号	R1.7.18
103	八久保-1-1	Ⅱ-1-5548-1	野尻町 紙屋	急傾斜	○	宮崎県告示 第185号	R1.7.18	○	宮崎県告示 第187号	R1.7.18
104	八久保-1-2	Ⅱ-1-5548-2	野尻町 紙屋	急傾斜	○	宮崎県告示 第185号	R1.7.18	○	宮崎県告示 第187号	R1.7.18
105	八久保-1-新①	Ⅱ-1-5548-新①	野尻町 紙屋	急傾斜	○	宮崎県告示 第185号	R1.7.18	○	宮崎県告示 第187号	R1.7.18
106	立神-2-1	Ⅱ-1-5564-1	野尻町 紙屋	急傾斜	○	宮崎県告示 第185号	R1.7.18	○	宮崎県告示 第187号	R1.7.18

番号	区域名	危険箇所番号	町・大字	自然現象 の種類	土砂災害警戒区域等					
					警戒 区域	告示番号	告示年月日	特別警 戒区域	告示番号	告示年月日
107	立神-2-2	II-1-5564-2	野尻町 紙屋	急傾斜	○	宮崎県告示 第185号	R1.7.18	○	宮崎県告示 第187号	R1.7.18
108	立神-2-3	II-1-5564-3	野尻町 紙屋	急傾斜	○	宮崎県告示 第185号	R1.7.18	○	宮崎県告示 第187号	R1.7.18
109	立神-4	II-1-5566	野尻町 紙屋	急傾斜	○	宮崎県告示 第185号	R1.7.18	○	宮崎県告示 第187号	R1.7.18
110	沖ノ尾	II-1-5570	野尻町 紙屋	急傾斜	○	宮崎県告示 第185号	R1.7.18	○	宮崎県告示 第187号	R1.7.18
111	川内-1-1	II-1-5600-1	野尻町 紙屋	急傾斜	○	宮崎県告示 第185号	R1.7.18	○	宮崎県告示 第187号	R1.7.18
112	川内-1-2	II-1-5600-2	野尻町 紙屋	急傾斜	○	宮崎県告示 第185号	R1.7.18	○	宮崎県告示 第187号	R1.7.18
113	川内-1-新①	II-1-5600-新①	野尻町 紙屋	急傾斜	○	宮崎県告示 第185号	R1.7.18	○	宮崎県告示 第187号	R1.7.18
114	八久保-2	II-1-5601	野尻町 紙屋	急傾斜	○	宮崎県告示 第185号	R1.7.18	○	宮崎県告示 第187号	R1.7.18
115	立神-6	II-1-5602	野尻町 紙屋	急傾斜	○	宮崎県告示 第185号	R1.7.18	○	宮崎県告示 第187号	R1.7.18
116	立神-7	II-1-5603	野尻町 紙屋	急傾斜	○	宮崎県告示 第185号	R1.7.18	○	宮崎県告示 第187号	R1.7.18
117	西郷	II-1-5604	野尻町 紙屋	急傾斜	○	宮崎県告示 第185号	R1.7.18	○	宮崎県告示 第187号	R1.7.18
118	立神-8-新①	II-1-5615-新①	野尻町 紙屋	急傾斜	○	宮崎県告示 第185号	R1.7.18	○	宮崎県告示 第187号	R1.7.18
119	立神-8	II-1-5615	野尻町 紙屋	急傾斜	○	宮崎県告示 第185号	R1.7.18	○	宮崎県告示 第187号	R1.7.18
120	天ヶ谷-1	I-1-0805-1	野尻町 東麓	急傾斜	○	宮崎県告示 第530号	R3.7.16	○	宮崎県告示 第533号	R3.7.16
121	天ヶ谷-2	I-1-0805-2	野尻町 東麓	急傾斜	○	宮崎県告示 第530号	R3.7.16	○	宮崎県告示 第533号	R3.7.16
122	天ヶ谷-新①	I-1-0805-新①	野尻町 東麓	急傾斜	○	宮崎県告示 第530号	R3.7.16	○	宮崎県告示 第533号	R3.7.16
123	牟田原-5-1	I-1-0806-1	野尻町 東麓	急傾斜	○	宮崎県告示 第530号	R3.7.16	○	宮崎県告示 第533号	R3.7.16
124	牟田原-5-2	I-1-0806-2	野尻町 東麓	急傾斜	○	宮崎県告示 第530号	R3.7.16	○	宮崎県告示 第533号	R3.7.16
125	八所-1-新①	I-1-3311-新①	野尻町 三ヶ野山	急傾斜	○	宮崎県告示 第530号	R3.7.16	○	宮崎県告示 第533号	R3.7.16
126	八所-1-新②	I-1-3311-新②	野尻町 三ヶ野山	急傾斜	○	宮崎県告示 第530号	R3.7.15	○	宮崎県告示 第533号	R3.7.16
127	大久保-1	I-1-3314	野尻町 東麓	急傾斜	○	宮崎県告示 第530号	R3.7.16	○	宮崎県告示 第533号	R3.7.16
128	境別府-1	I-1-3315	野尻町 東麓	急傾斜	○	宮崎県告示 第530号	R3.7.16	○	宮崎県告示 第533号	R3.7.16
129	東柿川内	I-2-0040	野尻町 三ヶ野山	急傾斜	○	宮崎県告示 第530号	R3.7.16	○	宮崎県告示 第533号	R3.7.16
130	瀬戸ノ口-2	II-1-5520	野尻町 三ヶ野山	急傾斜	○	宮崎県告示 第530号	R3.7.16	○	宮崎県告示 第533号	R3.7.16
131	西柿川内	II-1-5521	野尻町 三ヶ野山	急傾斜	○	宮崎県告示 第530号	R3.7.16	○	宮崎県告示 第533号	R3.7.16
132	野ノ崎	II-1-5524	野尻町 三ヶ野山	急傾斜	○	宮崎県告示 第530号	R3.7.16	○	宮崎県告示 第533号	R3.7.16
133	牟田原-1	II-1-5531	野尻町 東麓	急傾斜	○	宮崎県告示 第530号	R3.7.16	○	宮崎県告示 第533号	R3.7.16
134	上大笹-新①	II-1-5540-新①	野尻町 東麓	急傾斜	○	宮崎県告示 第530号	R3.7.16	○	宮崎県告示 第533号	R3.7.16
135	上大笹	II-1-5540	野尻町 東麓	急傾斜	○	宮崎県告示 第530号	R3.7.16	○	宮崎県告示 第533号	R3.7.16
136	大笹	II-1-5541	野尻町 東麓	急傾斜	○	宮崎県告示 第530号	R3.7.16	○	宮崎県告示 第533号	R3.7.16
137	跡瀬-1	II-1-5542	野尻町 東麓	急傾斜	○	宮崎県告示 第530号	R3.7.16	○	宮崎県告示 第533号	R3.7.16
138	跡瀬-2	II-1-5543	野尻町 東麓	急傾斜	○	宮崎県告示 第530号	R3.7.16	○	宮崎県告示 第533号	R3.7.16
139	大久保-2	II-1-5544	野尻町 東麓	急傾斜	○	宮崎県告示 第530号	R3.7.16	○	宮崎県告示 第533号	R3.7.16
140	大平山	II-1-5545	野尻町 東麓	急傾斜	○	宮崎県告示 第160号	R4.3.4	○	宮崎県告示 第162号	R4.3.4
141	境別府-3	II-1-5579	野尻町 東麓	急傾斜	○	宮崎県告示 第530号	R3.7.16	○	宮崎県告示 第533号	R3.7.16
142	境別府-4	II-1-5580	野尻町 東麓	急傾斜	○	宮崎県告示 第530号	R3.7.16	○	宮崎県告示 第533号	R3.7.16

番号	区域名	危険箇所番号	町・大字	自然現象 の種類	土砂災害警戒区域等					
					警戒 区域	告示番号	告示年月日	特別警 戒区域	告示番号	告示年月日
143	牟田原-3	Ⅱ-1-5587	野尻町 東麓	急傾斜	○	宮崎県告示 第530号	R3.7.16	○	宮崎県告示 第533号	R3.7.16
144	跡瀬原	Ⅱ-1-5588	野尻町 東麓	急傾斜	○	宮崎県告示 第530号	R3.7.16	○	宮崎県告示 第533号	R3.7.16
145	天ヶ谷 1	Ⅱ-1-5592	野尻町 東麓	急傾斜	○	宮崎県告示 第530号	R3.7.15	○	宮崎県告示 第533号	R3.7.16
146	天ヶ谷 2	Ⅱ-1-5608	野尻町 東麓	急傾斜	○	宮崎県告示 第530号	R3.7.15	○	宮崎県告示 第533号	R3.7.16
147	大久保-3	Ⅱ-1-5610	野尻町 東麓	急傾斜	○	宮崎県告示 第530号	R3.7.16	○	宮崎県告示 第533号	R3.7.16
148	釘松-2	Ⅱ-1-5618	野尻町 三ヶ野山	急傾斜	○	宮崎県告示 第530号	R3.7.16	○	宮崎県告示 第533号	R3.7.16

(2)-1 土石流(小林地区)

番号	区域名	危険箇所番号	町・大字	自然現象 の種類	土砂災害警戒区域等					
					警戒 区域	告示番号	告示年月日	特別警 戒区域	告示番号	告示年月日
1	東牧場川	05-205-1-001	細野	土石流	○	宮崎県告示 第 423 号	H27.6.25			
2	大王川 2	05-205-1-002	細野	土石流	○	宮崎県告示 第 89 号	H27.2.5	○	宮崎県告示 第 91 号	H27.2.5
3	南ヶ丘	05-205-1-003	細野	土石流	○	宮崎県告示 第 89 号	H27.2.5	○	宮崎県告示 第 91 号	H27.2.5
4	大王 1	05-205-1-004	細野	土石流	○	宮崎県告示 第 89 号	H27.2.5			
5	大王 2	05-205-1-005	細野	土石流	○	宮崎県告示 第 89 号	H27.2.5	○	宮崎県告示 第 91 号	H27.2.5
6	大王川 1	05-205-1-006	細野	土石流	○	宮崎県告示 第 89 号	H27.2.5	○	宮崎県告示 第 91 号	H27.2.5
7	生駒川 1	05-205-1-007	南西方	土石流	○	宮崎県告示 第 434 号	H25.7.18	○	宮崎県告示 第 435 号	H25.7.18
8	生駒川 2	05-205-1-008	南西方	土石流	○	宮崎県告示 第 434 号	H25.7.18	○	宮崎県告示 第 435 号	H25.7.18
9	大平谷川	05-205-1-010	北西方	土石流	○	宮崎県告示 第 823 号	H21.12.24	○	宮崎県告示 第 824 号	H21.12.24
10	城ヶ迫 1	05-205-1-011	東方	土石流	○	宮崎県告示 第 400 号	H30.3.22	○	宮崎県告示 第 401 号	H30.3.22
11	炭床谷川	05-205-1-012	東方	土石流	○	宮崎県告示 第 400 号	H30.3.22	○	宮崎県告示 第 401 号	H30.3.22
12	山中前	05-205-2-001	細野	土石流	○	宮崎県告示 第 400 号	H30.3.22	○	宮崎県告示 第 401 号	H30.3.22
13	夷守-1	205-J-001-1	細野	土石流	○	宮崎県告示 第 400 号	H30.3.22	○	宮崎県告示 第 401 号	H30.3.22
14	夷守-2	205-J-001-2	細野	土石流	○	宮崎県告示 第 400 号	H30.3.22	○	宮崎県告示 第 401 号	H30.3.22
15	夷守-3	205-J-001-3	細野	土石流	○	宮崎県告示 第 400 号	H30.3.22	○	宮崎県告示 第 401 号	H30.3.22
16	山中川	205-J-002	細野	土石流	○	宮崎県告示 第 400 号	H30.3.22	○	宮崎県告示 第 401 号	H30.3.22
17	夷守川	205-J-003	細野	土石流	○	宮崎県告示 第 400 号	H30.3.22	○	宮崎県告示 第 401 号	H30.3.22
18	洗出川	205-J-004	細野	土石流	○	宮崎県告示 第 400 号	H30.3.22	○	宮崎県告示 第 401 号	H30.3.22
19	大王川 3	205-J-005	細野	土石流	○	宮崎県告示 第 400 号	H30.3.22	○	宮崎県告示 第 401 号	H30.3.22
20	南ヶ丘 1-1	205-J-006-1	細野	土石流	○	宮崎県告示 第 559 号	H29.10.5	○	宮崎県告示 第 561 号	H29.10.5
21	南ヶ丘 1-2	205-J-006-2	細野	土石流	○	宮崎県告示 第 559 号	H29.10.5	○	宮崎県告示 第 561 号	H29.10.5
22	南ヶ丘 2	205-J-007	細野	土石流	○	宮崎県告示 第 559 号	H29.10.5	○	宮崎県告示 第 561 号	H29.10.5
23	南ヶ丘 3	205-J-008	細野	土石流	○	宮崎県告示 第 559 号	H29.10.5	○	宮崎県告示 第 561 号	H29.10.5

(2)-2 土石流(須木地区)

番号	区域名	危険箇所番号	町・大字	自然現象 の種類	土砂災害警戒区域等					
					警戒 区域	告示番号	告示年月日	特別警 戒区域	告示番号	告示年月日
1	子振谷川-1	05-363-1-001-1	須木 奈佐木	土石流	○	宮崎県告示 第 439 号	H23.6.2	○	宮崎県告示 第 440 号	H23.6.2
2	子振谷川-2	05-363-1-001-2	須木 奈佐木	土石流	○	宮崎県告示 第 439 号	H23.6.2	○	宮崎県告示 第 440 号	H23.6.2
3	子振谷川-3	05-363-1-001-3	須木 奈佐木	土石流	○	宮崎県告示 第 439 号	H23.6.2	○	宮崎県告示 第 440 号	H23.6.2
4	かわそえあざ	05-363-1-002	須木 奈佐木	土石流	○	宮崎県告示 第 439 号	H23.6.2	○	宮崎県告示 第 440 号	H23.6.2
5	払谷川	05-363-1-003	須木 奈佐木	土石流	○	宮崎県告示 第 439 号	H23.6.2	○	宮崎県告示 第 440 号	H23.6.2
6	向江谷川	05-363-1-004	須木 内山	土石流	○	宮崎県告示 第 768 号	R3.10.11			
7	内山 1	05-363-1-005	須木 内山	土石流	○	宮崎県告示 第 768 号	R3.10.11	○	宮崎県告示 第 770 号	R3.10.11
8	内山 10-1	05-363-1-006-1	須木 内山	土石流	○	宮崎県告示 第 806 号	H28.12.12	○	宮崎県告示 第 807 号	H28.12.12
9	内山 10-2	05-363-1-006-2	須木 内山	土石流	○	宮崎県告示 第 806 号	H28.12.12	○	宮崎県告示 第 807 号	H28.12.12
10	内山 10-3	05-363-1-006-3	須木 内山	土石流	○	宮崎県告示 第 806 号	H28.12.12	○	宮崎県告示 第 807 号	H28.12.12
11	立の尾谷	05-363-1-007	須木 内山	土石流	○	宮崎県告示 第 768 号	R3.10.11	○	宮崎県告示 第 770 号	R3.10.11
12	内山 2	05-363-1-008	須木 内山	土石流	○	宮崎県告示 第 768 号	R3.10.11	○	宮崎県告示 第 770 号	R3.10.11
13	あせぼの谷川	05-363-1-009	須木 内山	土石流	○	宮崎県告示 第 768 号	R3.10.11	○	宮崎県告示 第 770 号	R3.10.11
14	こら谷川	05-363-1-010	須木 内山	土石流	○	宮崎県告示 第 768 号	R3.10.11			
15	下田 1-1	05-363-1-011-1	須木 下田	土石流	○	宮崎県告示 第 806 号	H28.12.12	○	宮崎県告示 第 807 号	H28.12.12
16	下田 1-2	05-363-1-011-2	須木 下田	土石流	○	宮崎県告示 第 806 号	H28.12.12	○	宮崎県告示 第 807 号	H28.12.12
17	永田峠谷川	05-363-1-012	須木 下田	土石流	○	宮崎県告示 第 768 号	R3.10.11	○	宮崎県告示 第 770 号	R3.10.11
18	鷹の巣谷川	05-363-1-013	須木 下田	土石流	○	宮崎県告示 第 768 号	R3.10.11			
19	鳥田町 1-1	05-363-1-014-1	須木 鳥田町	土石流	○	宮崎県告示 第 768 号	R3.10.11	○	宮崎県告示 第 770 号	R3.10.11
20	鳥田町 1-2	05-363-1-014-2	須木 鳥田町	土石流	○	宮崎県告示 第 768 号	R3.10.11	○	宮崎県告示 第 770 号	R3.10.11
21	鳥田町 1-3	05-363-1-014-3	須木 鳥田町	土石流	○	宮崎県告示 第 768 号	R3.10.11	○	宮崎県告示 第 770 号	R3.10.11
22	宮路谷川	05-363-1-015	須木 中原	土石流	○	宮崎県告示 第 768 号	R3.10.11			
23	原谷川 1	05-363-1-016	須木 中原	土石流	○	宮崎県告示 第 434 号	H25.7.18			
24	原谷川 2	05-363-1-017	須木 中原	土石流	○	宮崎県告示 第 434 号	H25.7.18	○	宮崎県告示 第 435 号	H25.7.18
25	片地谷川	05-363-1-018	須木 下田	土石流	○	宮崎県告示 第 89 号	H27.2.5	○	宮崎県告示 第 91 号	H27.2.5
26	下田 2	05-363-1-019	須木 下田	土石流	○	宮崎県告示 第 768 号	R3.10.11			
27	内山 3	05-363-2-001	須木 内山	土石流	○	宮崎県告示 第 806 号	H28.12.12			
28	内山 11	05-363-2-002	須木 内山	土石流	○	宮崎県告示 第 806 号	H28.12.12	○	宮崎県告示 第 807 号	H28.12.12
29	内山 12	05-363-2-003	須木 内山	土石流	○	宮崎県告示 第 806 号	H28.12.12	○	宮崎県告示 第 807 号	H28.12.12
30	内山 4	05-363-2-004	須木 内山	土石流	○	宮崎県告示 第 806 号	H28.12.12			
31	内山 5	05-363-2-005	須木 内山	土石流	○	宮崎県告示 第 806 号	H28.12.12	○	宮崎県告示 第 807 号	H28.12.12
32	内山 6	05-363-2-006	須木 内山	土石流	○	宮崎県告示 第 806 号	H28.12.12	○	宮崎県告示 第 807 号	H28.12.12
33	楠谷川	05-363-2-007	須木 内山	土石流	○	宮崎県告示 第 806 号	H28.12.12			
34	内山 7	05-363-2-008	須木 内山	土石流	○	宮崎県告示 第 806 号	H28.12.12	○	宮崎県告示 第 807 号	H28.12.12
35	内山 8	05-363-2-009	須木 内山	土石流	○	宮崎県告示 第 806 号	H28.12.12	○	宮崎県告示 第 807 号	H28.12.12

番号	区域名	危険箇所番号	町・大字	自然現象 の種類	土砂災害警戒区域等					
					警戒 区域	告示番号	告示年月日	特別警 戒区域	告示番号	告示年月日
36	内山 9	05-363-2-010	須木 内山	土石流	○	宮崎県告示 第 806 号	H28.12.12			
37	奈佐木 1	05-363-2-011	須木 奈佐木	土石流	○	宮崎県告示 第 439 号	H23.6.2			
38	峠谷川	05-363-2-012	須木 奈佐木	土石流	○	宮崎県告示 第 806 号	H28.12.12			
39	奈佐木 2	05-363-2-013	須木 奈佐木	土石流	○	宮崎県告示 第 806 号	H28.12.12	○	宮崎県告示 第 807 号	H28.12.12
40	奈佐木 3	05-363-2-014	須木 奈佐木	土石流	○	宮崎県告示 第 806 号	H28.12.12	○	宮崎県告示 第 807 号	H28.12.12
41	鳥越谷川	05-363-2-015	須木 奈佐木	土石流	○	宮崎県告示 第 806 号	H28.12.12	○	宮崎県告示 第 807 号	H28.12.12
42	山ノ口谷川	05-363-2-016	須木 奈佐木	土石流	○	宮崎県告示 第 806 号	H28.12.12			
43	温谷川	05-363-2-017	須木 奈佐木	土石流	○	宮崎県告示 第 806 号	H28.12.12	○	宮崎県告示 第 807 号	H28.12.12
44	奈佐木 4	05-363-2-018	須木 奈佐木	土石流	○	宮崎県告示 第 439 号	H23.6.2	○	宮崎県告示 第 440 号	H28.12.12
45	奈佐木 5-1	05-363-2-019-1	須木 奈佐木	土石流	○	宮崎県告示 第 806 号	H28.12.12	○	宮崎県告示 第 807 号	H28.12.12
46	奈佐木 5-2	05-363-2-019-2	須木 奈佐木	土石流	○	宮崎県告示 第 806 号	H28.12.12	○	宮崎県告示 第 807 号	H28.12.12
47	下田 3	05-363-2-020	須木 下田	土石流	○	宮崎県告示 第 806 号	H28.12.12	○	宮崎県告示 第 807 号	H28.12.12
48	下田 4	05-363-2-021	須木 下田	土石流	○	宮崎県告示 第 768 号	R3.10.11	○	宮崎県告示 第 770 号	R3.10.11
49	下田 5	05-363-2-022	須木 下田	土石流	○	宮崎県告示 第 768 号	R3.10.11	○	宮崎県告示 第 770 号	R3.10.11
50	下田 6	05-363-2-023	須木 下田	土石流	○	宮崎県告示 第 768 号	R3.10.11	○	宮崎県告示 第 770 号	R3.10.11
51	軍谷川-1	05-363-2-024-1	須木 下田	土石流	○	宮崎県告示 第 768 号	R3.10.11	○	宮崎県告示 第 770 号	R3.10.11
52	軍谷川-2	05-363-2-024-2	須木 下田	土石流	○	宮崎県告示 第 768 号	R3.10.11	○	宮崎県告示 第 770 号	R3.10.11
53	下田 7	05-363-2-025	須木 下田	土石流	○	宮崎県告示 第 768 号	R3.10.11	○	宮崎県告示 第 770 号	R3.10.11
54	下田 8	05-363-2-026	須木 下田	土石流	○	宮崎県告示 第 768 号	R3.10.11	○	宮崎県告示 第 770 号	R3.10.11
55	中原 1	05-363-2-027	須木 中原	土石流	○	宮崎県告示 第 806 号	H28.12.12	○	宮崎県告示 第 807 号	H28.12.12
56	鳥田町 2	05-363-2-028	須木 鳥田町	土石流	○	宮崎県告示 第 768 号	R3.10.11			
57	鳥田町 3-新①	05-363-2-029 -新①	須木 鳥田町	土石流	○	宮崎県告示 第 768 号	R3.10.11	○	宮崎県告示 第 770 号	R3.10.11
58	鳥田町 3	05-363-2-029	須木 鳥田町	土石流	○	宮崎県告示 第 768 号	R3.10.11	○	宮崎県告示 第 770 号	R3.10.11
59	鳥田町 11	05-363-2-030	須木 鳥田町	土石流	○	宮崎県告示 第 768 号	R3.10.11	○	宮崎県告示 第 770 号	R3.10.11
60	鳥田町 4	05-363-2-033	須木 鳥田町	土石流	○	宮崎県告示 第 768 号	R3.10.11	○	宮崎県告示 第 770 号	R3.10.11
61	鳥田町 6	05-363-2-035	須木 鳥田町	土石流	○	宮崎県告示 第 768 号	R3.10.11	○	宮崎県告示 第 770 号	R3.10.11
62	鳥田町 7	05-363-2-036	須木 鳥田町	土石流	○	宮崎県告示 第 768 号	R3.10.11	○	宮崎県告示 第 770 号	R3.10.11
63	鳥田町 8	05-363-2-037	須木 鳥田町	土石流	○	宮崎県告示 第 768 号	R3.10.11	○	宮崎県告示 第 770 号	R3.10.11
64	鳥田町 9	05-363-2-038	須木 鳥田町	土石流	○	宮崎県告示 第 768 号	R3.10.11			
65	鳥田町 10	05-363-2-039	須木 鳥田町	土石流	○	宮崎県告示 第 219 号	H28.3.28	○	宮崎県告示 第 220 号	H28.3.28
66	鳥田町 13	05-363-2-040	須木 鳥田町	土石流	○	宮崎県告示 第 219 号	H28.3.28	○	宮崎県告示 第 220 号	H28.3.28
67	ソゼ谷川	05-363-2-041	須木 鳥田町	土石流	○	宮崎県告示 第 219 号	H28.3.28			
68	鳥田町 14	05-363-2-042	須木 鳥田町	土石流	○	宮崎県告示 第 219 号	H28.3.28	○	宮崎県告示 第 220 号	H28.3.28
69	鳥田町 15	05-363-2-043	須木 鳥田町	土石流	○	宮崎県告示 第 219 号	H28.3.28	○	宮崎県告示 第 220 号	H28.3.28
70	市の谷川	05-363-2-044	須木 鳥田町	土石流	○	宮崎県告示 第 344 号	H28.5.6	○	宮崎県告示 第 345 号	H28.5.6
71	夏木表	05-363-2-045	須木 鳥田町	土石流	○	宮崎県告示 第 344 号	H28.5.6	○	宮崎県告示 第 345 号	H28.5.6

番号	区域名	危険箇所番号	町・大字	自然現象の種類	土砂災害警戒区域等					
					警戒区域	告示番号	告示年月日	特別警戒区域	告示番号	告示年月日
72	鳥田町 16	05-363-2-046	須木 鳥田町	土石流	○	宮崎県告示 第 344 号	H28.5.6	○	宮崎県告示 第 345 号	H28.5.6
73	鳥田町 17	05-363-2-047	須木 鳥田町	土石流	○	宮崎県告示 第 768 号	R3.10.11	○	宮崎県告示 第 770 号	R3.10.11
74	鳥田町 18	05-363-2-048	須木 鳥田町	土石流	○	宮崎県告示 第 768 号	R3.10.11	○	宮崎県告示 第 770 号	R3.10.11
75	鳥田町 19	05-363-2-049	須木 鳥田町	土石流	○	宮崎県告示 第 768 号	R3.10.11	○	宮崎県告示 第 770 号	R3.10.11
76	夏竹谷	05-363-2-050	須木 鳥田町	土石流	○	宮崎県告示 第 768 号	R3.10.11	○	宮崎県告示 第 770 号	R3.10.11
77	堂屋敷 1-1	05-363-2-051-1	須木 鳥田町	土石流	○	宮崎県告示 第 768 号	R3.10.11	○	宮崎県告示 第 770 号	R3.10.11
78	堂屋敷 1-2	05-363-2-051-2	須木 鳥田町	土石流	○	宮崎県告示 第 768 号	R3.10.11	○	宮崎県告示 第 770 号	R3.10.11
79	堂屋敷 2	05-363-2-052	須木 鳥田町	土石流	○	宮崎県告示 第 768 号	R3.10.11	○	宮崎県告示 第 770 号	R3.10.11
80	鳥田町 20	05-363-2-053	須木 鳥田町	土石流	○	宮崎県告示 第 344 号	H28.5.6	○	宮崎県告示 第 345 号	H28.5.6
81	吐合谷川	05-363-2-054	須木 鳥田町	土石流	○	宮崎県告示 第 219 号	H28.3.28			
82	中河間谷川	05-363-2-055	須木 中原	土石流	○	宮崎県告示 第 806 号	H28.12.12	○	宮崎県告示 第 807 号	H28.12.12
83	十三谷川	05-363-2-056	須木 中原	土石流	○	宮崎県告示 第 806 号	H28.12.12	○	宮崎県告示 第 807 号	H28.12.12
84	中原 2	05-363-2-057	須木 中原	土石流	○	宮崎県告示 第 806 号	H28.12.12	○	宮崎県告示 第 807 号	H28.12.12
85	中原 3-1	05-363-2-058-1	須木 中原	土石流	○	宮崎県告示 第 806 号	H28.12.12	○	宮崎県告示 第 807 号	H28.12.12
86	中原 3-2	05-363-2-058-2	須木 中原	土石流	○	宮崎県告示 第 806 号	H28.12.12	○	宮崎県告示 第 807 号	H28.12.12
87	中原 4	05-363-2-059	須木 中原	土石流	○	宮崎県告示 第 806 号	H28.12.12	○	宮崎県告示 第 807 号	H28.12.12
88	中原 5	05-363-2-060	須木 中原	土石流	○	宮崎県告示 第 806 号	H28.12.12	○	宮崎県告示 第 807 号	H28.12.12
89	中原 6	05-363-2-061	須木 中原	土石流	○	宮崎県告示 第 806 号	H28.12.12	○	宮崎県告示 第 807 号	H28.12.12
90	中原 7	05-363-2-062	須木 中原	土石流	○	宮崎県告示 第 806 号	H28.12.12	○	宮崎県告示 第 807 号	H28.12.12
91	飯屋谷川	05-363-2-063	須木 下田	土石流	○	宮崎県告示 第 768 号	R3.10.11	○	宮崎県告示 第 770 号	R3.10.11
92	津山谷川	05-363-2-064	須木 下田	土石流	○	宮崎県告示 第 768 号	R3.10.11	○	宮崎県告示 第 770 号	R3.10.11
93	天神谷川	05-363-2-065	須木 下田	土石流	○	宮崎県告示 第 89 号	H27.2.5			
94	下田 9	05-363-2-066	須木 下田	土石流	○	宮崎県告示 第 768 号	R3.10.11	○	宮崎県告示 第 770 号	R3.10.11
95	下田 10	05-363-2-067	須木 下田	土石流	○	宮崎県告示 第 768 号	R3.10.11	○	宮崎県告示 第 770 号	R3.10.11
96	田代八重川	05-363-2-068	須木 中原	土石流	○	宮崎県告示 第 768 号	R3.10.11	○	宮崎県告示 第 770 号	R3.10.11

(2)-3 土石流(野尻地区)

番号	区域名	危険箇所番号	町・大字	自然現象 の種類	土砂災害警戒区域等					
					警戒 区域	告示番号	告示年月日	特別警 戒区域	告示番号	告示年月日
1	湯ノ元谷川	05-362-1-001	野尻町 三ヶ野山	土石流	○	宮崎県告示 第 530 号	R3.7.16			
2	湯之元 1	05-362-1-002	野尻町 三ヶ野山	土石流	○	宮崎県告示 第 530 号	R3.7.16	○	宮崎県告示 第 533 号	R3.7.16
3	大眠 1	05-362-1-003	野尻町 三ヶ野山	土石流	○	宮崎県告示 第 337 号	R3.7.16	○	宮崎県告示 第 533 号	R3.7.16
4	南八所	05-362-1-004	野尻町 三ヶ野山	土石流	○	宮崎県告示 第 337 号	R3.7.16			
5	北八所	05-362-1-005	野尻町 三ヶ野山	土石流	○	宮崎県告示 第 823 号	H21.12.24	○	宮崎県告示 第 824 号	H21.12.24
6	山田口 1	05-362-1-006	野尻町 三ヶ野山	土石流	○	宮崎県告示 第 530 号	R3.7.16	○	宮崎県告示 第 533 号	R3.7.16
7	山田口 2	05-362-1-007	野尻町 三ヶ野山	土石流	○	宮崎県告示 第 530 号	R3.7.16	○	宮崎県告示 第 533 号	R3.7.16
8	三ヶ野山 1	05-362-1-008	野尻町 三ヶ野山	土石流	○	宮崎県告示 第 530 号	R3.7.16	○	宮崎県告示 第 533 号	R3.7.16
9	永尾 1	05-362-1-009	野尻町 三ヶ野山	土石流	○	宮崎県告示 第 530 号	R3.7.16	○	宮崎県告示 第 533 号	R3.7.16
10	子宇都 1	05-362-1-010	野尻町 三ヶ野山	土石流	○	宮崎県告示 第 530 号	R3.7.16	○	宮崎県告示 第 533 号	R3.7.16
11	西角内谷川 1	05-362-1-011	野尻町 三ヶ野山	土石流	○	宮崎県告示 第 232 号	H24.3.26	○	宮崎県告示 第 233 号	H24.3.26
12	西角内谷川 2	05-362-1-012	野尻町 三ヶ野山	土石流	○	宮崎県告示 第 232 号	H24.3.26	○	宮崎県告示 第 233 号	H24.3.26
13	角内 1	05-362-1-013	野尻町 三ヶ野山	土石流	○	宮崎県告示 第 232 号	H24.3.26	○	宮崎県告示 第 233 号	H24.3.26
14	東角内谷川	05-362-1-014	野尻町 三ヶ野山	土石流	○	宮崎県告示 第 89 号	H27.2.5			
15	東角内川-1	05-362-1-015-1	野尻町 三ヶ野山	土石流	○	宮崎県告示 第 89 号	H27.2.5			
16	東角内川-2	05-362-1-015-2	野尻町 三ヶ野山	土石流	○	宮崎県告示 第 89 号	H27.2.5			
17	東角内川-3	05-362-1-015-3	野尻町 三ヶ野山	土石流	○	宮崎県告示 第 89 号	H27.2.5			
18	西鶺戸原谷川 1	05-362-1-016	野尻町 東麓	土石流	○	宮崎県告示 第 530 号	R3.7.16			
19	西鶺戸原谷川 2-1	05-362-1-017-1	野尻町 東麓	土石流	○	宮崎県告示 第 530 号	R3.7.16	○	宮崎県告示 第 533 号	R3.7.16
20	西鶺戸原谷川 2-2	05-362-1-017-2	野尻町 東麓	土石流	○	宮崎県告示 第 530 号	R3.7.16	○	宮崎県告示 第 533 号	R3.7.16
21	中鶺戸原谷川	05-362-1-018	野尻町 東麓	土石流	○	宮崎県告示 第 530 号	R3.7.16	○	宮崎県告示 第 533 号	R3.7.16
22	東鶺戸原谷川 1	05-362-1-019	野尻町 東麓	土石流	○	宮崎県告示 第 530 号	R3.7.16	○	宮崎県告示 第 533 号	R3.7.16
23	東鶺戸原谷川 2	05-362-1-020	野尻町 東麓	土石流	○	宮崎県告示 第 530 号	R3.7.16	○	宮崎県告示 第 533 号	R3.7.16
24	佐場 1	05-362-1-021	野尻町 東麓	土石流	○	宮崎県告示 第 530 号	R3.7.16	○	宮崎県告示 第 533 号	R3.7.16
25	新町谷川	05-362-1-022	野尻町 紙屋	土石流	○	宮崎県告示 第 160 号	R4.3.3	○	宮崎県告示 第 161 号	R4.3.3
26	川内 1	05-362-1-023	野尻町 紙屋	土石流	○	宮崎県告示 第 185 号	R1.7.18	○	宮崎県告示 第 187 号	R1.7.18
27	大眠 2	05-362-2-001	野尻町 三ヶ野山	土石流	○	宮崎県告示 第 337 号	H19.3.29			
28	上ノ園 1	05-362-2-002	野尻町 三ヶ野山	土石流	○	宮崎県告示 第 530 号	R3.7.16	○	宮崎県告示 第 533 号	R3.7.16
29	建原 1	05-362-2-004	野尻町 三ヶ野山	土石流	○	宮崎県告示 第 232 号	H24.3.26	○	宮崎県告示 第 233 号	H24.3.26
30	角内 2	05-362-2-005	野尻町 三ヶ野山	土石流	○	宮崎県告示 第 232 号	H24.3.26	○	宮崎県告示 第 233 号	H24.3.26
31	西勝負谷川 1	05-362-2-006	野尻町 東麓	土石流	○	宮崎県告示 第 191 号	H21.3.16	○	宮崎県告示 第 192 号	H21.3.16
32	西勝負谷川 2	05-362-2-007	野尻町 東麓	土石流	○	宮崎県告示 第 191 号	H21.3.16	○	宮崎県告示 第 192 号	H21.3.16
33	勝負 1	05-362-2-008	野尻町 東麓	土石流	○	宮崎県告示 第 191 号	H21.3.16	○	宮崎県告示 第 192 号	H21.3.16
34	勝負 2	05-362-2-009	野尻町 東麓	土石流	○	宮崎県告示 第 191 号	H21.3.16	○	宮崎県告示 第 192 号	H21.3.16
35	東勝負	05-362-2-010	野尻町 東麓	土石流	○	宮崎県告示 第 191 号	H21.3.16	○	宮崎県告示 第 192 号	H21.3.16

(3) 地滑り

番号	区域名	危険箇所番号	町・大字	自然現象 の種類	土砂災害警戒区域等					
					警戒 区域	告示番号	告示年月日	特別警 戒区域	告示番号	告示年月日
1	鳥田町	19-2	須木 鳥田町	地滑り	○	宮崎県告示 第 185 号	R1.7.18			
2	八久保	18-1	野尻町 紙屋	地滑り	○	宮崎県告示 第 160 号	R4.3.3			

