

社会資本総合整備計画 社会資本整備総合交付金

令和06年12月20日

計画の名称	小林市における『循環のみち下水道』の持続と進化（重点計画）												
計画の期間	令和07年度～令和11年度（5年間）								重点配分対象の該当	○			
交付対象	小林市												
計画の目標	・健康で快適に暮らせる生活環境の確保を図る。												
全体事業費（百万円）	合計（A+B+C+D）	150	A	150	B	0	C	0	D	0	効果促進事業費の割合 C / (A+B+C+D)	0	%

番号	計画の成果目標（定量的指標）			
	定量的指標の定義及び算定式	定量的指標の現況値及び目標値		
		当初現況値	中間目標値	最終目標値
		R05末	R09末	R11末
1	農業集落排水地区の統廃合の検討を行い、実施に向けた計画を策定する。 基本設計の作成	0式	0式	1式

備考等	個別施設計画を含む	-	国土強靱化を含む	-	定住自立圏を含む	-	連携中枢都市圏を含む	-	流域水循環計画を含む	-	地域再生計画を含む	-
-----	-----------	---	----------	---	----------	---	------------	---	------------	---	-----------	---

A 基幹事業

基幹事業(大)	番号	事業種別	地域種別	交付対象	直接間接	事業者	種別1	種別2	要素となる事業名 (事業箇所)	事業内容 (延長・面積等)	市区町村名/ 港湾・地区名	事業実施期間(年度)					全体事業費 (百万円)	費用 便益比	個別施設計画 策定状況
												R07	R08	R09	R10	R11			
一体的に実施することにより期待される効果																			
備考																			
水道・下水道事業	A07-001	下水道	一般	小林市	直接	小林市	管渠(汚水)	新設	小林処理区広域化整備	実施設計	小林市						150	-	
											小計						150		
											合計						150		

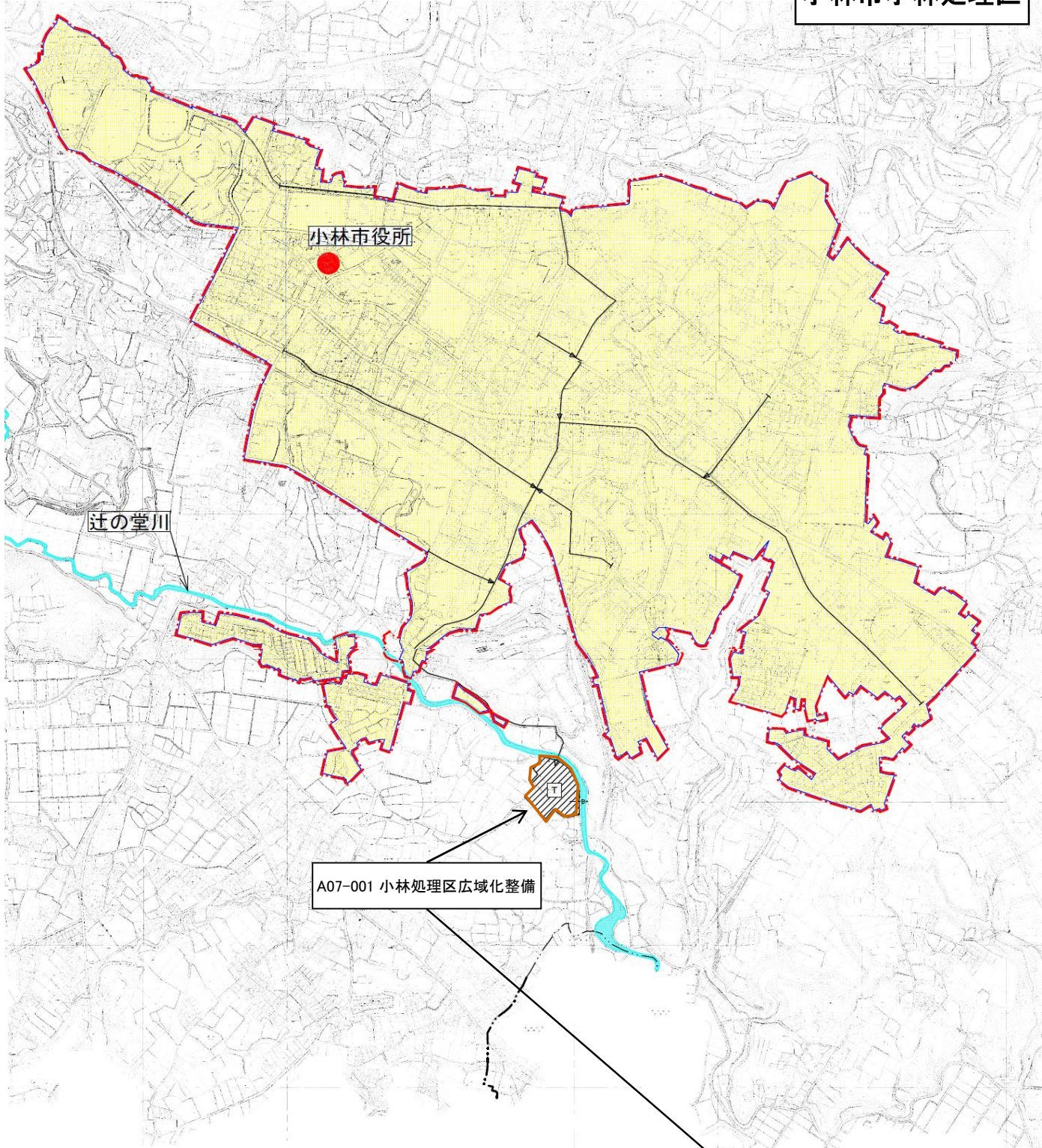
交付金の執行状況

(単位:百万円)

	R7				
配分額(a)	0				
計画別流用増△減額(b)	0				
交付額(c=a+b)	0				
前年度からの繰越額(d)	0				
支払済額(e)	0				
翌年度繰越額(f)	0				
うち未契約繰越額(g)	0				
不用額(h = c+d-e-f)	0				
未契約繰越+不用率(i = (g+h)/(c+d))%	0				
未契約繰越+不用率が10%を超えている場合その理由					

計画の名称	小林市における『循環のみちの下水道』の持続と進化（重点計画）		
計画の期間	令和7年度～令和1年度（5年間）	交付対象	小林市

小林市小林処理区



凡 例	
	事業計画区域
	既設幹線
	処理場

十日町・新田地区
農業集落排水処理施設

