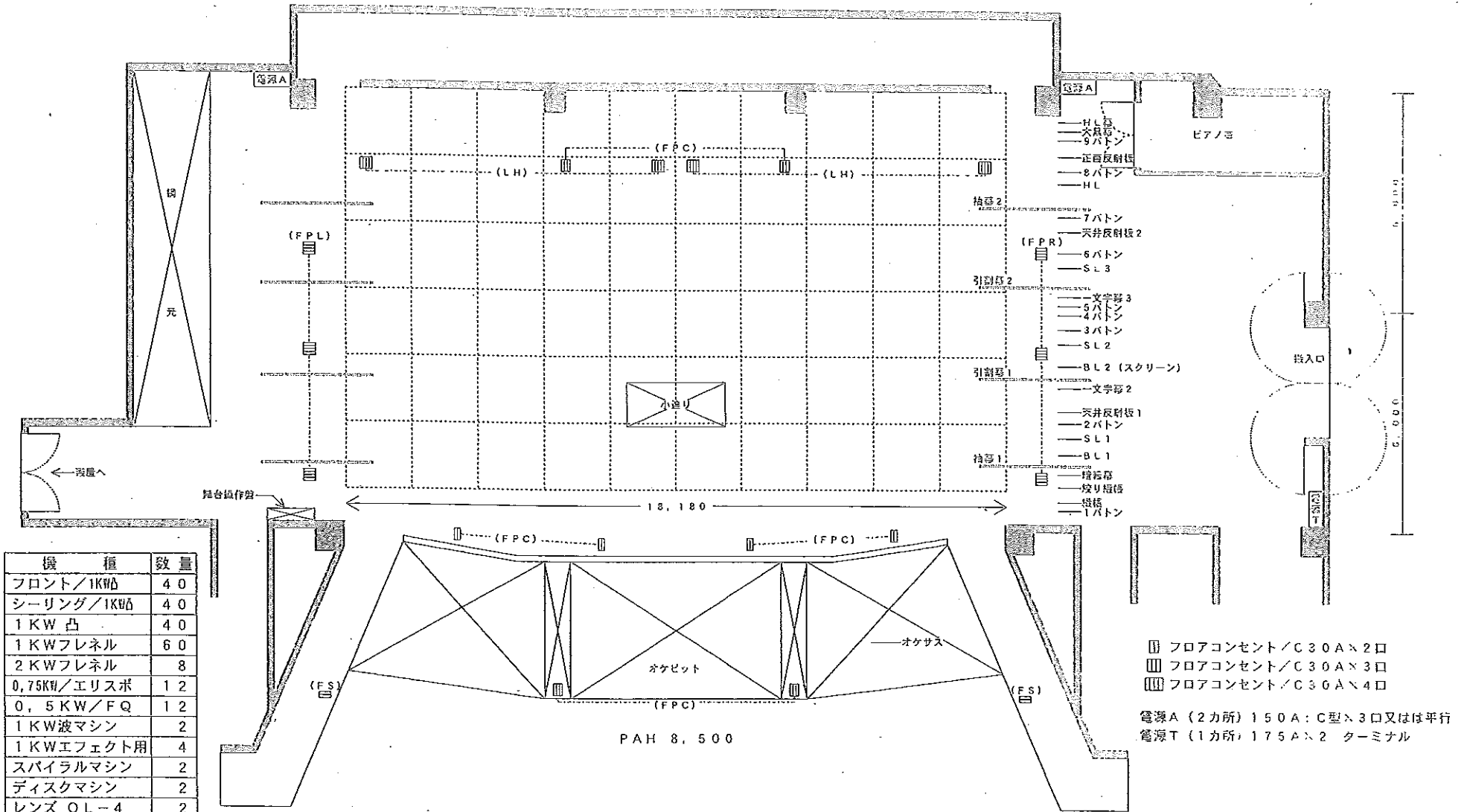


小林市文化会館 大ホール 舞台平面図



機種	数量
フロント/1KW凸	40
シーリング/1KW凸	40
1KW凸	40
1KWフレネル	60
2KWフレネル	8
0,75KW/エリスボ	12
0,5KW/FQ	12
1KW波マシン	2
1KWエフェクト用	4
スパイラルマシン	2
ディスクマシン	2
レンズ OL-4	2
レンズ OL-6	2
レンズ OL-8	2
ミラーボール	1
SS用スタンド	16
オペタ	20
UH/500W	72
LH/300Wx8J	9
フットライト/60Wx96J	1
花道フットライト/60Wx12J	6
ネーグ-ライト/200Wx90J	2

照明回路表

名称	回路	型	口	名称	回路	型	口
1~3 SL	16	T	48	FPC (奥)	6	C	6
フロント	20	T	40	FPC (前)	4	C	8
シーリング	20	T	40	FS (花道)	4	C	4
オケサス	12	T	36	オケビット	3	C	6
LH (4E)	8	C	16	UH (4E)	16	T	72
FPL	12	C	12	フットライト	4	4色	
FPR	12	C	12	センターピン	2KWx2		

調光卓 RDS/DREAM1000	
レベル記憶シーン	300シーン
プリセットフェーダー	80本x3段
フリーフェーダー	10本
グループフェーダー	6本
クロスフェーダー	1組
割込みフェーダー	1本
サブフェーダー	4本

□ フロアコンセント/C30Ax2口
 ▣ フロアコンセント/C30Ax3口
 ▤ フロアコンセント/C30Ax4口
 電源A (2カ所) 150A: C型x3口又はは平行
 電源T (1カ所) 175A: x2 ターミナル