

安全安心をお届けするインフラメーカー。



企業情報

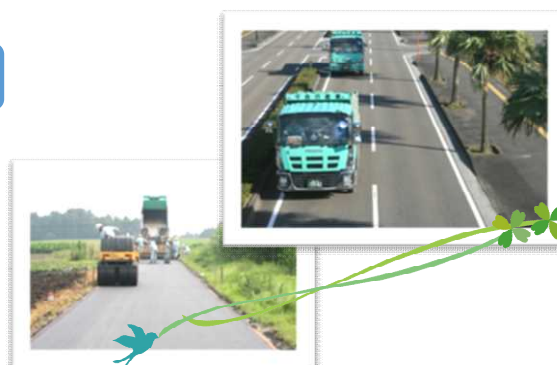
- [所在地] 小林市野尻町三ヶ野山 1297-3
- [代表者] 吉行道三
- [創業] 昭和40年6月
- [社員数] 36名(男性31名 女性5名)

土木工事や舗装工事等の公共工事を中心に、安全や快適さを造りだす活動をしております。当社は50周年を迎え、100周年に向けた次の50年への新たなる挑戦を開始しております。

道路工事や土木工事等を中心に地域のお客様のライフラインを護るのが吉行産業の仕事。生活に密着したものづくりで安心な暮らしを支えます。グループ会社で、多くの10tダンプを保有。災害などの万一の際にすぐに動ける機動力の良さが弊社の強み。

採用情報

- 採用職種 技術者アシスタント
- 必要資格 普通自動車免許(AT限定可)
- 給 与 18万円～
- 賞 与 あり
- 諸手当 各種作業手当・資格手当・
交通費
- 勤務時間 8:00～17:00
- 休 日 年間86日
(会社カレンダーによる)
- 福利厚生 資格取得支援
社員専用トレーニングジム



先輩からのメッセージ

何もなかった場所に道路などが出来上がると、イメージ通り造り上げる先輩たちの仕事ぶりに感動し、次の現場がまた楽しみになります。建設業の楽しさを味わってほしいです。

入社5年目

採用に関する
お問い合わせ

担当者：専務取締役 吉行 輝真
 電話：☑0984-44-1147 FAX：0984-44-3277
 メール：☑saiyou@yoshiyuki.co.jp
 ウェブサイト：☑http://www.yoshiyuki.co.jp/