

## 地域計画

策定年月日	令和7年3月31日
更新年月日	令和8年4月30日 (第4回)
目標年度	令和16年度
市町村名 (市町村コード)	小林市 (45205)
地域名 (地域内農業集落名)	東麓地区 (石瀬戸、勝負、境別府、吉村、松山、下ノ原、鶴戸原、大王、東仲町、新地馬場、中ノ丁、跡瀬、切畑、西町、本町、大笹、追分、陣原、牟田原、猿瀬)

注:「地域名」欄には、協議の場が設けられた区域を記載し、農林業センサスの農業集落名を記載してください。

## 1 地域における農業の将来の在り方

## (1) 地域計画の区域の状況

区域内の農用地等面積(農業上の利用が行われる農用地等の区域)	477.4 ha
① 農業振興地域のうち農用地区域内の農地面積	471.3 ha
② 田の面積	98.3 ha
③ 畑の面積(果樹、茶等を含む)	379.0 ha
④ 区域内において、規模縮小などの意向のある農地面積の合計	27.0 ha
⑤ 区域内において、今後農業を担う者が引き受ける意向のある農地面積の合計	83.5 ha
(参考) 区域内における65才以上の農業者の農地面積の合計	273.2 ha
うち後継者不在の農業者の農地面積の合計	203.7 ha
(備考)⑤は、野尻町内で引き受ける意向のあるすべての農地面積の合計。	

注1:①については、農業振興地域担当部局と調整の上、記載してください。

2:②及び③については、農業委員会の農地台帳の面積(現況地目)に基づき記載してください。

3:④については、規模縮小又は離農の意向のある農地面積を記載してください。

4:⑤については、区域内に特定することができない場合には、引き受ける意向のあるすべての農地面積を記載の上、備考欄にその旨記載してください。

5:(参考)の区域内における65才以上の農業者の農地面積等については、できる限り記載するように努めてください。

6:「区域内の農用地等面積」に遊休農地が含まれている場合には、備考欄にその面積を記載してください。

## (2) 地域農業の現状及び課題

・当地域は農地の8割を畑が占めており、主に飼料作、露地野菜、果樹、水稻、施設園芸、工芸作物等の栽培が行われている。

・地域の農地の6割は所有者が65歳以上となっており、高齢化が進行している。担い手への貸付が進んでいるが、高齢になっても自己耕作を希望する所有者も多い。

・約30haの農地について、今後新たに担い手等へ貸付を希望されており、受け手の確保が必要である。

・一方、地域内に規模拡大を志向する担い手も存在する。今後、地域の農地・農業を維持していくためには、農地の受け手と出し手の適切なマッチングを行い、地域全体で農地の利用調整を行う体制の構築が必要である。

## (3) 地域における農業の将来の在り方(作物の生産や栽培方法については、必須記載事項)

・当地区においては、今後も飼料作、露地野菜、果樹、水稻、施設園芸、工芸作物等の生産振興を進めて行く。

・地域内の認定農業者や集落営農組織等の担い手を中心に、農地や農作業の集積・集約化をすすめ、農業経営の効率化を図る。

・地区内の担い手が不足する分については、兼業農家や地域外の担い手を確保する。

・担い手等への集約化に配慮しつつ、多様な農業を担う者への農地の再分配を進めることができるよう、必要な条件整備を実施し、地域と担い手が一体となって農地を利用して行く体制の構築を図る。

2 農業の将来の在り方に向けた農用地の効率的かつ総合的な利用に関する目標

(1) 農用地の効率的かつ総合的な利用に関する方針			
地域内の認定農業者、集落営農組織、農業法人等への農地の集積・集約化を基本としつつ、受けきれない農地については兼業農家や新規就農者、他地域の担い手受入れ等による農地利用を検討する。			
(2) 担い手(効率的かつ安定的な経営を営む者)に対する農用地の集積に関する目標			
現状の集積率	46.4 %	将来の目標とする集積率	60 %
(3) 農用地の集団化(集約化)に関する目標			
担い手が利用する農地について、団地面積の拡大に務める			

3 農業者及び区域内の関係者が2の目標を達成するためとるべき必要な措置

(1) 農用地の集積、集団化の取組
農地の集約について耕作者の関心は高く、既に取り組んでいる農家もいるが、所有者の意向等の課題もある。まずは規模縮小意向者の農地について、耕作者の意向を踏まえたマッチングを行い、農地や農作業の緩やかな集積・集約化を進める。
(2) 農地中間管理機構の活用方法
所有者、耕作者の意向に配慮しつつ、農地中間管理機構を利用した貸借を推進し、段階的に農地の集約化を進める。
(3) 基盤整備事業への取組
担い手のニーズを踏まえ、補助事業を活用した個人施行による畦畔除去等の実施を検討する。
(4) 多様な経営体の確保・育成の取組
地域内の集落営農組織や認定農業者、農業法人等の育成確保を図りつつ、市やJAと連携し、新規就農者の育成に取り組む。
(5) 農業協同組合等の農業支援サービス事業者等への農作業委託の取組
集落営農組織や認定農業者、JA出資法人等で受託内容や受託エリアの調整を行い、地域内で農作業の効率化を図る。

以下任意記載事項(地域の実情に応じて、必要な事項を選択し、取組内容を記載してください)

<input checked="" type="checkbox"/> ①鳥獣被害防止対策	<input type="checkbox"/> ②有機・減農薬・減肥料	<input type="checkbox"/> ③スマート農業	<input type="checkbox"/> ④畑地化・輸出等	<input type="checkbox"/> ⑤果樹等
<input type="checkbox"/> ⑥燃料・資源作物等	<input type="checkbox"/> ⑦保全・管理等	<input type="checkbox"/> ⑧農業用施設	<input type="checkbox"/> ⑨耕畜連携等	<input type="checkbox"/> ⑩その他
【選択した上記の取組内容】				
・補助事業等を活用し、鳥獣害の対策を進める				

4 地域内の農業を担う者一覧(目標地図に位置付ける者)

属性	農業を担う者 (氏名・名称)	現状			10年後 (目標年度:令和 年度)				
		経営作目等	経営面積	作業受託面積	経営作目等	経営面積	作業受託面積	目標地図上の表示	備考
	別紙1のとおり								

注1:「属性」欄には、認定農業は「認農」、認定新規就農者は「認就」、法人化を行うことが確実であると市町村が判断する集落営農は「集」、基本構想水準到達者は「到達」、農業協同組合は「農協」、農業支援サービス事業者(農協を除く)は「サ」、上記に該当しない農用地等を継続的に利用する者は「利用者」の属性を記載してください。  
 2:「経営面積」「作業受託面積」欄には、地域計画の対象地域内における農業を担う者の経営面積、作業受託面積を記載してください。  
 3:農業を担う者に位置付ける場合は、できる限りその者から同意を得ていること。  
 4:作業受託面積には、基幹3作業の実面積を記載してください。なお特定農作業受託面積は、作業受託面積に含めず、経営面積に含めてください。  
 5:備考欄には、農業を担う者として位置付けられた者に不測の事態に備えて、代わりに利用する者を記載するよう努めてください。

5 目標地図 別添のとおり

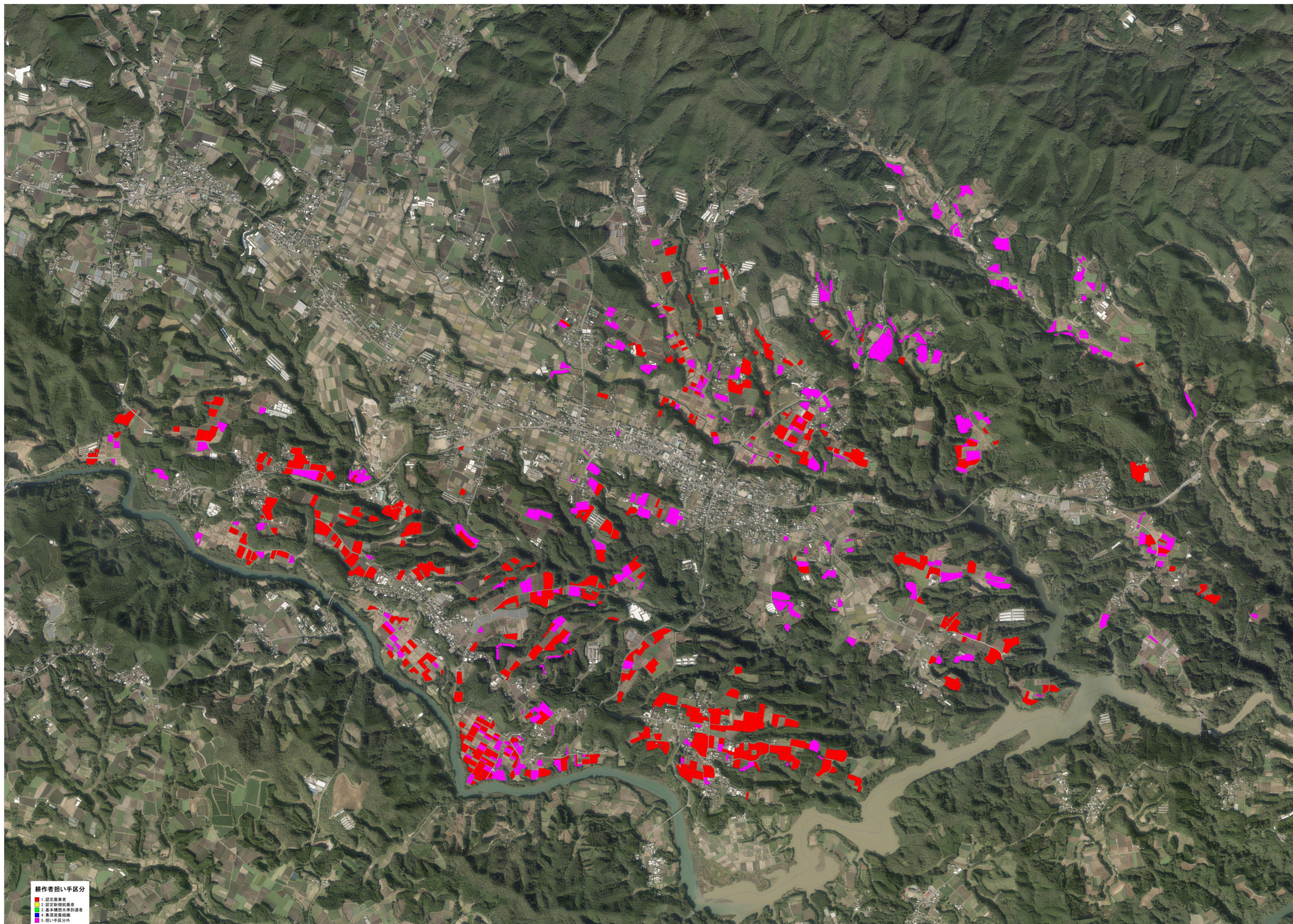
4 地域内の農業を担う者一覧(目標地図に位置付ける者)

属性	農業を担う者 (氏名・名称)	現状			10年後 (目標年度:令和16年度)				
		経営作目等	経営面積	作業受託面積	経営作目等	経営面積	作業受託面積	目標地図上の表示	備考
1	認農	ブロイラー專業型	0.21 ha	ha	ブロイラー專業型	0.21 ha	ha		
2	認農	ブロイラー專業型	0.68 ha	ha	ブロイラー專業型	0.68 ha	ha		
3	認農	果樹專業型	1.64 ha	ha	果樹專業型	1.64 ha	ha		
4	認農	果樹專業型	0.75 ha	ha	果樹專業型	0.75 ha	ha		
5	認農	果樹專業型	1.23 ha	ha	果樹專業型	1.23 ha	ha		
6	認農	果樹專業型	1.01 ha	ha	果樹專業型	1.01 ha	ha		
7	認農	果樹專業型	0.11 ha	ha	果樹專業型	0.11 ha	ha		
8	認農	果樹複合型	1.28 ha	ha	果樹複合型	1.28 ha	ha		
9	認農	果樹複合型	0.27 ha	ha	果樹複合型	0.27 ha	ha		
10	認農	果樹複合型	0.35 ha	ha	果樹複合型	0.35 ha	ha		
11	認農	菌茸專業型	1.97 ha	ha	菌茸專業型	1.97 ha	ha		
12	認農	施設野菜專業型	0.08 ha	ha	施設野菜專業型	0.08 ha	ha		
13	認農	施設野菜專業型	0.21 ha	ha	施設野菜專業型	0.21 ha	ha		
14	認農	施設野菜專業型	1.95 ha	ha	施設野菜專業型	1.95 ha	ha		
15	認農	施設野菜專業型	1.41 ha	ha	施設野菜專業型	1.41 ha	ha		
16	認農	施設野菜專業型	0.82 ha	ha	施設野菜專業型	0.82 ha	ha		
17	認農	施設野菜複合型	1.32 ha	ha	施設野菜複合型	1.32 ha	ha		
18	認農	施設野菜複合型	2.16 ha	ha	施設野菜複合型	2.16 ha	ha		
19	認農	施設野菜複合型	0.40 ha	ha	施設野菜複合型	0.40 ha	ha		
20	認農	施設野菜複合型	0.39 ha	ha	施設野菜複合型	0.39 ha	ha		
21	認農	施設野菜複合型	0.10 ha	ha	施設野菜複合型	0.10 ha	ha		
22	認農	水稲專業型	0.61 ha	ha	水稲專業型	0.61 ha	ha		
23	認農	水稲複合型	3.77 ha	ha	水稲複合型	6.07 ha	ha		
24	認農	水稲複合型	0.59 ha	ha	水稲複合型	0.59 ha	ha		
25	認農	茶專業型	5.80 ha	ha	茶專業型	6.04 ha	ha		
26	認農	肉用牛肥育專業型	0.58 ha	ha	肉用牛肥育專業型	0.58 ha	ha		
27	認農	肉用牛肥育專業型	3.35 ha	ha	肉用牛肥育專業型	3.35 ha	ha		
28	認農	肉用牛肥育專業型	0.11 ha	ha	肉用牛肥育專業型	0.11 ha	ha		
29	認農	肉用牛肥育專業型	1.37 ha	ha	肉用牛肥育專業型	1.37 ha	ha		
30	認農	肉用牛肥育專業型	1.08 ha	ha	肉用牛肥育專業型	1.08 ha	ha		
31	認農	肉用牛肥育專業型	0.61 ha	ha	肉用牛肥育專業型	0.61 ha	ha		
32	認農	肉用牛肥育專業型	10.23 ha	ha	肉用牛肥育專業型	10.43 ha	ha		
33	認農	肉用牛肥育專業型	5.90 ha	ha	肉用牛肥育專業型	5.90 ha	ha		
34	認農	肉用牛肥育專業型	1.71 ha	ha	肉用牛肥育專業型	1.71 ha	ha		
35	認農	肉用牛肥育專業型	3.97 ha	ha	肉用牛肥育專業型	5.47 ha	ha		
36	認農	肉用牛繁殖・水稲複合型	5.64 ha	ha	肉用牛繁殖・水稲複合型	5.64 ha	ha		
37	認農	肉用牛繁殖專業型	0.74 ha	ha	肉用牛繁殖專業型	0.74 ha	ha		
38	認農	肉用牛繁殖專業型	9.81 ha	ha	肉用牛繁殖專業型	14.81 ha	ha		
39	認農	肉用牛繁殖專業型	5.78 ha	ha	肉用牛繁殖專業型	5.78 ha	ha		
40	認農	肉用牛繁殖專業型	4.47 ha	ha	肉用牛繁殖專業型	4.47 ha	ha		
41	認農	肉用牛繁殖專業型	8.37 ha	ha	肉用牛繁殖專業型	8.37 ha	ha		
42	認農	肉用牛繁殖專業型	4.93 ha	ha	肉用牛繁殖專業型	4.93 ha	ha		
43	認農	肉用牛繁殖專業型	5.14 ha	ha	肉用牛繁殖專業型	5.14 ha	ha		
44	認農	肉用牛繁殖專業型	5.71 ha	ha	肉用牛繁殖專業型	5.71 ha	ha		
45	認農	肉用牛繁殖專業型	6.08 ha	ha	肉用牛繁殖專業型	6.08 ha	ha		
46	認農	肉用牛繁殖專業型	2.33 ha	ha	肉用牛繁殖專業型	2.33 ha	ha		
47	認農	肉用牛繁殖專業型	1.88 ha	ha	肉用牛繁殖專業型	1.88 ha	ha		
48	認農	肉用牛繁殖專業型	6.20 ha	ha	肉用牛繁殖專業型	6.20 ha	ha		
49	認農	肉用牛繁殖專業型	2.06 ha	ha	肉用牛繁殖專業型	2.06 ha	ha		
50	認農	肉用牛繁殖專業型	1.44 ha	ha	肉用牛繁殖專業型	1.44 ha	ha		
51	認農	肉用牛繁殖專業型	3.86 ha	ha	肉用牛繁殖專業型	3.86 ha	ha		
52	認農	肉用牛繁殖專業型	7.79 ha	ha	肉用牛繁殖專業型	8.89 ha	ha		
53	認農	肉用牛繁殖專業型	3.59 ha	ha	肉用牛繁殖專業型	4.79 ha	ha		
54	認農	肉用牛繁殖專業型	2.96 ha	ha	肉用牛繁殖專業型	2.96 ha	ha		
55	認農	肉用牛繁殖專業型	2.35 ha	ha	肉用牛繁殖專業型	4.19 ha	ha		
56	認農	肉用牛繁殖專業型	5.30 ha	ha	肉用牛繁殖專業型	5.30 ha	ha		
57	認農	肉用牛繁殖專業型	0.64 ha	ha	肉用牛繁殖專業型	0.64 ha	ha		
58	認農	肉用牛繁殖專業型	2.57 ha	ha	肉用牛繁殖專業型	2.57 ha	ha		
59	認農	肉用牛繁殖複合型	1.86 ha	ha	肉用牛繁殖複合型	1.86 ha	ha		
60	認農	肉用牛繁殖複合型	2.05 ha	ha	肉用牛繁殖複合型	2.05 ha	ha		
61	認農	肉用牛繁殖複合型	4.78 ha	ha	肉用牛繁殖複合型	4.78 ha	ha		
62	認農	肉用牛繁殖複合型	2.50 ha	ha	肉用牛繁殖複合型	2.50 ha	ha		
63	認農	肉用牛繁殖複合型	0.56 ha	ha	肉用牛繁殖複合型	0.56 ha	ha		
64	認農	肉用牛肥育複合型	1.67 ha	ha	肉用牛肥育複合型	1.67 ha	ha		
65	認農	養鶏專業型	0.54 ha	ha	養鶏專業型	0.54 ha	ha		
66	認農	養鶏專業型	2.87 ha	ha	養鶏專業型	2.87 ha	ha		
67	認農	養鶏專業型	0.17 ha	ha	養鶏專業型	0.17 ha	ha		
68	認農	養鶏專業型	0.48 ha	ha	養鶏專業型	0.48 ha	ha		
69	認農	養鶏專業型	0.07 ha	ha	養鶏專業型	0.07 ha	ha		
70	認農	養豚專業型	1.91 ha	ha	養豚專業型	1.91 ha	ha		
71	認農	養豚專業型	3.86 ha	ha	養豚專業型	3.86 ha	ha		
72	認農	養豚複合型	6.62 ha	ha	養豚複合型	6.62 ha	ha		
73	認農	酪農專業型	0.62 ha	ha	酪農專業型	0.62 ha	ha		

属性	農業を担う者 (氏名・名称)	現状			10年後 (目標年度:令和 16 年度)				
		経営作目等	経営面積	作業受託 面積	経営作目等	経営面積	作業受託 面積	目標地図上 の表示	備考
74	認農	酪農複合型	3.61 ha	ha	酪農複合型	3.61 ha	ha		
75	認農	露地野菜専業型	0.18 ha	ha	露地野菜専業型	0.18 ha	ha		
76	認農	露地野菜専業型	0.33 ha	ha	露地野菜専業型	0.33 ha	ha		
77	認農	露地野菜専業型	1.31 ha	ha	露地野菜専業型	1.31 ha	ha		
78	認農	露地野菜専業型	5.54 ha	ha	露地野菜専業型	5.54 ha	ha		
79	認農	露地野菜専業型	6.20 ha	ha	露地野菜専業型	16.20 ha	ha		
80	認農	露地野菜専業型	11.83 ha	ha	露地野菜専業型	11.83 ha	ha		
81	認農	露地野菜専業型	1.61 ha	ha	露地野菜専業型	1.61 ha	ha		
82	認農	露地野菜専業型	11.72 ha	ha	露地野菜専業型	11.72 ha	ha		
83	認農	露地野菜複合型	8.60 ha	ha	露地野菜複合型	53.60 ha	ha		
84	認農	露地野菜複合型	1.95 ha	ha	露地野菜複合型	1.95 ha	ha		
85	認農	露地野菜複合型	0.43 ha	ha	露地野菜複合型	0.43 ha	ha		
86	認農	露地野菜複合型	0.38 ha	ha	露地野菜複合型	0.38 ha	ha		
87	認農	露地野菜複合型	0.60 ha	ha	露地野菜複合型	0.60 ha	ha		
88	認農	露地野菜複合型	0.89 ha	ha	露地野菜複合型	13.39 ha	ha		
89	認農	肉用牛肥育専業型	0.22 ha	ha	肉用牛肥育専業型	0.22 ha	ha		農業用施設
90	認農	肉用牛繁殖専業型	0.07 ha	ha	肉用牛繁殖専業型	0.07 ha	ha		農業用施設
91	利用者		1.92 ha	ha		1.92 ha	ha		
92	利用者		0.67 ha	ha		0.67 ha	ha		
93	利用者		0.38 ha	ha		0.38 ha	ha		
94	利用者		0.37 ha	ha		0.37 ha	ha		
95	利用者		1.09 ha	ha		1.09 ha	ha		
96	利用者		0.38 ha	ha		0.38 ha	ha		
97	利用者		1.25 ha	ha		1.25 ha	ha		
98	利用者		0.05 ha	ha		0.05 ha	ha		
99	利用者		0.75 ha	ha		0.75 ha	ha		
100	利用者		0.39 ha	ha		0.39 ha	ha		
101	利用者		1.77 ha	ha		1.77 ha	ha		
102	利用者		0.40 ha	ha		0.40 ha	ha		
103	利用者		0.01 ha	ha		0.01 ha	ha		
104	利用者		0.27 ha	ha		0.27 ha	ha		
105	利用者		1.26 ha	ha		1.26 ha	ha		
106	利用者		0.09 ha	ha		0.09 ha	ha		
107	利用者		0.47 ha	ha		0.47 ha	ha		
108	利用者		0.13 ha	ha		0.13 ha	ha		
109	利用者		2.52 ha	ha		2.76 ha	ha		
110	利用者		0.41 ha	ha		0.41 ha	ha		
111	利用者		0.04 ha	ha		0.04 ha	ha		
112	利用者		0.21 ha	ha		0.21 ha	ha		
113	利用者		0.14 ha	ha		0.14 ha	ha		
114	利用者		0.19 ha	ha		0.19 ha	ha		
115	利用者		0.24 ha	ha		0.24 ha	ha		
116	利用者		0.56 ha	ha		0.56 ha	ha		
117	利用者		0.22 ha	ha		0.22 ha	ha		
118	利用者		0.10 ha	ha		0.10 ha	ha		
119	利用者		0.18 ha	ha		0.18 ha	ha		
120	利用者		0.14 ha	ha		0.14 ha	ha		
121	利用者		0.23 ha	ha		0.23 ha	ha		
122	利用者		0.61 ha	ha		0.61 ha	ha		
123	利用者		0.08 ha	ha		0.08 ha	ha		
124	利用者		0.80 ha	ha		0.80 ha	ha		
125	利用者		0.05 ha	ha		0.05 ha	ha		
126	利用者		0.10 ha	ha		0.10 ha	ha		
127	利用者		0.65 ha	ha		0.65 ha	ha		
128	利用者		0.76 ha	ha		0.76 ha	ha		
129	利用者		0.43 ha	ha		0.43 ha	ha		
130	利用者		0.93 ha	ha		0.93 ha	ha		
131	利用者		0.25 ha	ha		0.25 ha	ha		
132	利用者		2.54 ha	ha		2.54 ha	ha		
133	利用者		0.09 ha	ha		0.09 ha	ha		
134	利用者		0.22 ha	ha		0.22 ha	ha		
135	利用者		0.28 ha	ha		0.28 ha	ha		
136	利用者		0.04 ha	ha		0.04 ha	ha		
137	利用者		0.48 ha	ha		0.48 ha	ha		
138	利用者		0.16 ha	ha		0.16 ha	ha		
139	利用者		0.34 ha	ha		0.34 ha	ha		
140	利用者		0.53 ha	ha		0.53 ha	ha		
141	利用者		0.91 ha	ha		0.91 ha	ha		
142	利用者		0.10 ha	ha		0.10 ha	ha		
143	利用者		0.09 ha	ha		0.09 ha	ha		
144	利用者		0.28 ha	ha		0.28 ha	ha		
145	利用者		0.16 ha	ha		0.16 ha	ha		
146	利用者		0.44 ha	ha		0.44 ha	ha		
147	利用者		1.28 ha	ha		1.28 ha	ha		
148	利用者		0.25 ha	ha		0.25 ha	ha		
149	利用者		0.09 ha	ha		0.09 ha	ha		

属性	農業を担う者 (氏名・名称)	現状			10年後 (目標年度:令和 16 年度)				
		経営作目等	経営面積	作業受託 面積	経営作目等	経営面積	作業受託 面積	目標地図上 の表示	備考
150	利用者		0.60 ha	ha		0.60 ha	ha		
151	利用者		0.25 ha	ha		0.25 ha	ha		
152	利用者		0.36 ha	ha		0.36 ha	ha		
153	利用者		0.04 ha	ha		0.04 ha	ha		
154	利用者		0.30 ha	ha		0.30 ha	ha		
155	利用者		0.06 ha	ha		0.06 ha	ha		
156	利用者		0.14 ha	ha		0.14 ha	ha		
157	利用者		0.31 ha	ha		0.31 ha	ha		
158	利用者		0.45 ha	ha		0.45 ha	ha		
159	利用者		0.52 ha	ha		0.52 ha	ha		
160	利用者		0.13 ha	ha		0.13 ha	ha		
161	利用者		0.19 ha	ha		0.19 ha	ha		
162	利用者		0.59 ha	ha		0.59 ha	ha		
163	利用者		0.62 ha	ha		0.62 ha	ha		
164	利用者		0.23 ha	ha		0.23 ha	ha		
165	利用者		0.11 ha	ha		0.11 ha	ha		
166	利用者		0.71 ha	ha		0.71 ha	ha		
167	利用者		0.12 ha	ha		0.12 ha	ha		
168	利用者		0.19 ha	ha		0.19 ha	ha		
169	利用者		0.50 ha	ha		0.50 ha	ha		
170	利用者		1.29 ha	ha		1.29 ha	ha		
171	利用者		0.06 ha	ha		0.06 ha	ha		
172	利用者		0.42 ha	ha		0.42 ha	ha		
173	利用者		0.07 ha	ha		0.07 ha	ha		
174	利用者		1.75 ha	ha		1.75 ha	ha		
175	利用者		0.46 ha	ha		0.46 ha	ha		
176	利用者		0.08 ha	ha		0.08 ha	ha		
177	利用者		3.97 ha	ha		3.97 ha	ha		
178	利用者		0.22 ha	ha		0.22 ha	ha		
179	利用者		0.29 ha	ha		0.29 ha	ha		
180	利用者		0.11 ha	ha		0.11 ha	ha		
181	利用者		0.23 ha	ha		0.23 ha	ha		
182	利用者		4.25 ha	ha		4.25 ha	ha		
183	利用者		0.21 ha	ha		0.21 ha	ha		
184	利用者		0.22 ha	ha		0.22 ha	ha		
185	利用者		0.10 ha	ha		0.10 ha	ha		
186	利用者		0.25 ha	ha		0.25 ha	ha		
187	利用者		0.29 ha	ha		0.29 ha	ha		
188	利用者		0.45 ha	ha		0.45 ha	ha		
189	利用者		0.37 ha	ha		0.37 ha	ha		
190	利用者		0.46 ha	ha		0.46 ha	ha		
191	利用者		0.20 ha	ha		0.20 ha	ha		
192	利用者		0.17 ha	ha		0.17 ha	ha		
193	利用者		0.08 ha	ha		0.08 ha	ha		
194	利用者		2.20 ha	ha		2.20 ha	ha		
195	利用者		0.19 ha	ha		0.19 ha	ha		
196	利用者		0.26 ha	ha		0.26 ha	ha		
197	利用者		0.38 ha	ha		0.38 ha	ha		
198	利用者		2.33 ha	ha		2.33 ha	ha		
199	利用者		0.12 ha	ha		0.12 ha	ha		
200	利用者		0.12 ha	ha		0.34 ha	ha		
201	利用者		2.16 ha	ha		2.16 ha	ha		
202	利用者		0.07 ha	ha		0.07 ha	ha		
203	利用者		0.56 ha	ha		0.56 ha	ha		
204	利用者		0.22 ha	ha		0.22 ha	ha		
205	利用者		1.43 ha	ha		1.43 ha	ha		
206	利用者		0.31 ha	ha		0.31 ha	ha		
207	利用者		0.40 ha	ha		0.40 ha	ha		
208	利用者		0.18 ha	ha		0.18 ha	ha		
209	利用者		0.26 ha	ha		0.26 ha	ha		
210	利用者		0.09 ha	ha		0.09 ha	ha		
211	利用者		0.97 ha	ha		0.97 ha	ha		
212	利用者		0.18 ha	ha		0.18 ha	ha		
213	利用者		0.59 ha	ha		0.59 ha	ha		
214	利用者		0.12 ha	ha		0.12 ha	ha		
215	利用者		0.05 ha	ha		0.05 ha	ha		
216	利用者		1.02 ha	ha		1.02 ha	ha		
217	利用者		0.10 ha	ha		0.10 ha	ha		
218	利用者		0.15 ha	ha		0.15 ha	ha		
219	利用者		1.15 ha	ha		1.15 ha	ha		
220	利用者		0.05 ha	ha		0.05 ha	ha		
221	利用者		0.46 ha	ha		0.46 ha	ha		
222	利用者		0.93 ha	ha		0.93 ha	ha		
223	利用者		1.31 ha	ha		1.31 ha	ha		
224	利用者		0.27 ha	ha		0.27 ha	ha		
225	利用者		0.80 ha	ha		0.80 ha	ha		

属性	農業を担う者 (氏名・名称)	現状			10年後 (目標年度:令和 16 年度)				
		経営作目等	経営面積	作業受託 面積	経営作目等	経営面積	作業受託 面積	目標地図上 の表示	備考
226	利用者		0.22 ha	ha		0.22 ha	ha		
227	利用者		0.33 ha	ha		0.33 ha	ha		
228	利用者		0.04 ha	ha		0.04 ha	ha		
229	利用者		0.23 ha	ha		0.23 ha	ha		
230	利用者		0.30 ha	ha		0.30 ha	ha		
231	利用者		0.24 ha	ha		0.24 ha	ha		
232	利用者		0.68 ha	ha		0.68 ha	ha		
233	利用者		0.11 ha	ha		0.11 ha	ha		
234	利用者		0.24 ha	ha		0.24 ha	ha		
235	利用者		0.26 ha	ha		0.26 ha	ha		
236	利用者		0.54 ha	ha		0.54 ha	ha		
237	利用者		4.86 ha	ha		4.86 ha	ha		
238	利用者		0.59 ha	ha		0.59 ha	ha		
239	利用者		1.66 ha	ha		1.66 ha	ha		
240	利用者		0.22 ha	ha		0.22 ha	ha		
241	利用者		0.23 ha	ha		0.23 ha	ha		
242	利用者		0.02 ha	ha		0.02 ha	ha		
243	利用者		0.12 ha	ha		0.12 ha	ha		
244	利用者		0.14 ha	ha		0.14 ha	ha		
245	利用者		0.16 ha	ha		0.16 ha	ha		
246	利用者		0.28 ha	ha		0.28 ha	ha		
247	利用者		0.05 ha	ha		0.05 ha	ha		
248	利用者		0.73 ha	ha		0.73 ha	ha		
249	利用者		0.06 ha	ha		0.06 ha	ha		
250	利用者		0.14 ha	ha		0.14 ha	ha		
251	利用者		0.09 ha	ha		0.09 ha	ha		
252	利用者		0.05 ha	ha		0.05 ha	ha		
253	利用者		0.06 ha	ha		0.06 ha	ha		
254	利用者		0.40 ha	ha		0.40 ha	ha		
255	利用者		0.05 ha	ha		0.05 ha	ha		
256	利用者		0.37 ha	ha		0.37 ha	ha		
257	利用者		0.40 ha	ha		0.40 ha	ha		
258	利用者		0.10 ha	ha		0.10 ha	ha		
259	利用者		0.10 ha	ha		0.10 ha	ha		
260	利用者		0.95 ha	ha		0.95 ha	ha		
261	利用者		0.02 ha	ha		0.02 ha	ha		
262	利用者		0.25 ha	ha		0.25 ha	ha		
263	利用者		0.26 ha	ha		0.26 ha	ha		
264	利用者		1.28 ha	ha		1.28 ha	ha		
265	利用者		1.23 ha	ha		1.23 ha	ha		
266	利用者		0.02 ha	ha		0.02 ha	ha		
	計		333.4 ha	ha		414.7 ha	ha		



耕作者担い手区分

- 1: 認定農業者
- 2: 認定新規農業者
- 3: 基本機能水準到達者
- 4: 農業実態把握
- 5: 担い手区分外