

地域計画

策定年月日	令和7年3月31日
更新年月日	令和8年6月1日 (第1回)
目標年度	令和16年度
市町村名 (市町村コード)	小林市 (45205)
地域名 (地域内農業集落名)	野尻原地区 (栗須、水流平、大脇、相牟田、小坂、大塚原、陣原、追分、切畑、西町、本町、中ノ丁、松山、下ノ原)

注:「地域名」欄には、協議の場が設けられた区域を記載し、農林業センサスの農業集落名を記載してください。

1 地域における農業の将来の在り方

(1) 地域計画の区域の状況

区域内の農用地等面積(農業上の利用が行われる農用地等の区域)	187.8 ha
① 農業振興地域のうち農用地区域内の農地面積	182.6 ha
② 田の面積	183.9 ha
③ 畑の面積(果樹、茶等を含む)	3.9 ha
④ 区域内において、規模縮小などの意向のある農地面積の合計	3.4 ha
⑤ 区域内において、今後農業を担う者が引き受ける意向のある農地面積の合計	152.3 ha
(参考) 区域内における65才以上の農業者の農地面積の合計	0.2 ha
うち後継者不在の農業者の農地面積の合計	0.0 ha
(備考)⑤は、野尻町内で引き受ける意向のあるすべての農地面積の合計。	

注1:①については、農業振興地域担当部局と調整の上、記載してください。

2:②及び③については、農業委員会の農地台帳の面積(現況地目)に基づき記載してください。

3:④については、規模縮小又は離農の意向のある農地面積を記載してください。

4:⑤については、区域内に特定することができない場合には、引き受ける意向のあるすべての農地面積を記載の上、備考欄にその旨記載してください。

5:(参考)の区域内における〇才以上の農業者の農地面積等については、できる限り記載するように努めてください。

6:「区域内の農用地等面積」に遊休農地が含まれている場合には、備考欄にその面積を記載してください。

(2) 地域農業の現状及び課題

・本地区は、市の東側に位置する旧野尻町地域で、その中央を東西に走る国道268号線の両側に位置し、稲作を中心に畜産、露地野菜、施設園芸を主体とした農業経営が展開されている。

・本地区のほ場のほとんどは狭小、不整形で分散しているために作業効率が悪く、用排水路も未整備であることから、農業機械の大型化や水田の汎用化に大きな妨げとなっている。

・また、農業従事者の高齢化が進む中で、管理不良地も増加しており、不安定な農業経営を強いられる。

・そのため、基盤の整備や小規模農家等を含めた担い手の育成に取り組み、農地中間管理事業の設定を進め、安定的な農業経営の展開を図る必要がある。

(3) 地域における農業の将来の在り方(作物の生産や栽培方法については、必須記載事項)

・地域の基幹品目として、引き続き水稲、飼料作物、露地野菜、施設園芸等の振興を図る。

・認定農業者や農業生産法人を育成するとともに、小規模農家等も担い者として確保を図る。

・用水の安定供給により、水稲および飼料作物の収量安定と増加を図る。野菜については栽培時期並びに肥培管理、栽培方法の改善、輪作体系による連作障害の解消、収量・品質の高位安定による産地銘柄を確立し、作業管理機導入など栽培の近代化を促進する。施設野菜については、面積の拡大を推進し、農業経営の安定を図る。

・農道について、幹線的道路・耕作道の整備を図り、大型機械体系でも利用しやすいほ場の整備を図る。また用水路について管水路に整備する。

・ぬかり田についてはWCSの作付を進める等し、遊休農地の発生を防ぐ。また栽培作物のブロック化を検討し、農作業の効率化・安定化を図る。

2 農業の将来の在り方に向けた農用地の効率的かつ総合的な利用に関する目標

(1) 農用地の効率的かつ総合的な利用に関する方針			
農地中間管理事業を活用した認定農業者、農業生産法人等の担い手への農地の集積・集約化を基本としつつ、担い手の農作業に支障がない範囲で農業を担う者により農地利用を進める。			
(2) 担い手(効率的かつ安定的な経営を営む者)に対する農用地の集積に関する目標			
現状の集積率	68.1 %	将来の目標とする集積率	70 %
(3) 農用地の集団化(集約化)に関する目標			
農地中間管理事業等を活用し、経営意向を踏まえて、段階的に集約化を進める。			

3 農業者及び区域内の関係者が2の目標を達成するためとるべき必要な措置

(1) 農用地の集積、集団化の取組
・現在は、認定農業者や農業生産法人、小規模農家等がそれぞれで利用権設定等を行い、農地の集積を図っている。今後は、野尻原土地改良区等の活動により農地の利用状況の把握や情報の共有化を図る。 ・土地改良事業完了後は、担う者の利用農地について、農地中間管理事業等を活用し、面的集積が図られるよう調整していく。
(2) 農地中間管理機構の活用方法
・農地中間管理事業を活用した貸借を推進する。また、担う者の経営意向を踏まえて、段階的に集約化を進める。
(3) 基盤整備事業への取組
・本地区の用水路は、開水路で漏水が激しく、豊富で安定的な用水確保が急務の課題である。このため、補助事業を活用して用排水路を分離し整備することで用水の安定確保を図り、労力及び維持管理の節減につとめ、新たな営農展開を図ることの出来る生産基盤を整備する。 ・本地区の農道は幅員が狭小であり、田へ乗り入れるための耕作道が未整備のため、農業の労働生産性の向上を著しく阻害している。このため、補助事業を活用して農道を整備し、農業労働生産性の向上を図る。
(4) 多様な経営体の確保・育成の取組
・認定農業者や農業生産法人を育成するとともに、小規模農家等も担い手として確保を図る。
(5) 農業協同組合等の農業支援サービス事業者等への農作業委託の取組
・集落営農組織やJA等の農作業受託組織を活用する。

以下任意記載事項(地域の実情に応じて、必要な事項を選択し、取組内容を記載してください)

<input type="checkbox"/> ①鳥獣被害防止対策	<input type="checkbox"/> ②有機・減農薬・減肥料	<input type="checkbox"/> ③スマート農業	<input type="checkbox"/> ④畑地化・輸出等	<input type="checkbox"/> ⑤果樹等
<input type="checkbox"/> ⑥燃料・資源作物等	<input type="checkbox"/> ⑦保全・管理等	<input type="checkbox"/> ⑧農業用施設	<input type="checkbox"/> ⑨耕畜連携等	<input type="checkbox"/> ⑩その他
【選択した上記の取組内容】				

4 地域内の農業を担う者一覧(目標地図に位置付ける者)

属性	農業を担う者 (氏名・名称)	現状			10年後 (目標年度: 令和 年度)				
		経営作目等	経営面積	作業受託面積	経営作目等	経営面積	作業受託面積	目標地図上の表示	備考
	別紙のとおり								

注1:「属性」欄には、認定農業は「認農」、認定新規就農者は「認就」、法人化を行うことが確実であると市町村が判断する集落営農は「集」、基本構想水準到達者は「到達」、農業協同組合は「農協」、農業支援サービス事業者(農協を除く)は「サ」、上記に該当しない農用地等を継続的に利用する者は「利用者」の属性を記載してください。
 2:「経営面積」「作業受託面積」欄には、地域計画の対象地域内における農業を担う者の経営面積、作業受託面積を記載してください。
 3:農業を担う者に位置付ける場合は、できる限りその者から同意を得ていること。
 4:作業受託面積には、基幹3作業の実面積を記載してください。なお特定農作業受託面積は、作業受託面積に含めず、経営面積に含めてください。
 5:備考欄には、農業を担う者として位置付けられた者に不測の事態に備えて、代わりに利用する者を記載するよう努めてください。

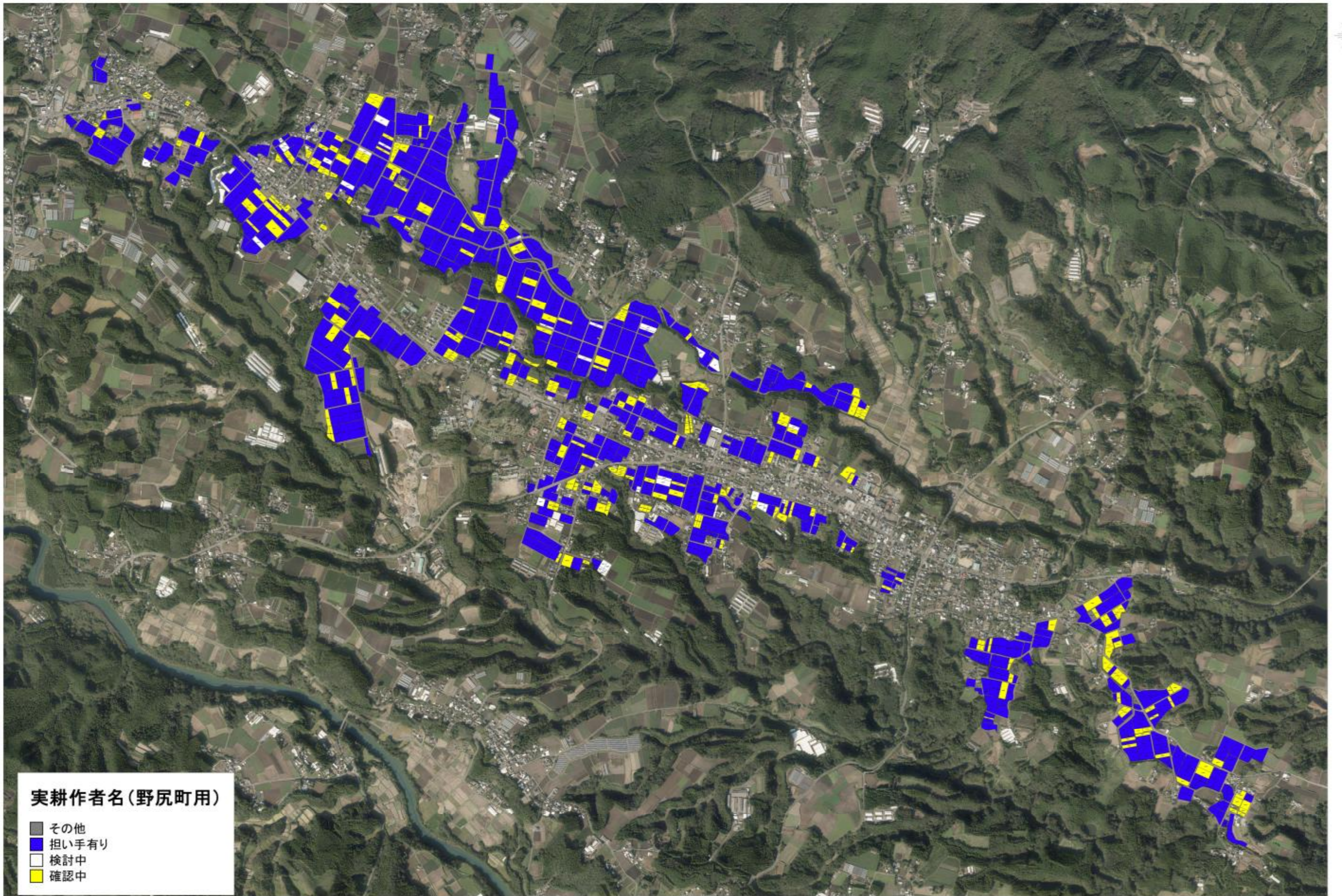
5 目標地図 別添のとおり

4 地域内の農業を担う者一覧(目標地図に位置付ける者)

属性	農業を担う者 (氏名・名称)	現状			10年後 (目標年度:令和16年度)				
		経営作目等	経営面積	作業受託面積	経営作目等	経営面積	作業受託面積	目標地図上の表示	備考
1	認農	果樹専業型	0.26 ha	ha	果樹専業型	0.26 ha	ha		
2	認農	果樹複合型	0.33 ha	ha	果樹複合型	0.33 ha	ha		
3	認農	果樹複合型	5.40 ha	ha	果樹複合型	5.40 ha	ha		
4	認農	花卉複合型	0.81 ha	ha	花卉複合型	1.41 ha	ha		
5	認農	施設野菜専業型	0.09 ha	ha	施設野菜専業型	0.09 ha	ha		
6	認農	施設野菜専業型	1.10 ha	ha	施設野菜専業型	1.10 ha	ha		
7	認農	施設野菜複合型	2.48 ha	ha	施設野菜複合型	2.48 ha	ha		
8	認農	施設野菜複合型	2.15 ha	ha	施設野菜複合型	2.15 ha	ha		
9	認農	施設野菜複合型	1.04 ha	ha	施設野菜複合型	1.04 ha	ha		
10	認農	水稻・野菜複合型	8.92 ha	ha	水稻・野菜複合型	8.92 ha	ha		
11	認農	水稻専業型	0.69 ha	ha	水稻専業型	0.69 ha	ha		
12	認農	水稻複合型	3.25 ha	ha	水稻複合型	3.25 ha	ha		
13	認農	水稻複合型	1.11 ha	ha	水稻複合型	3.41 ha	ha		
14	認農	肉用牛肥育専業型	11.67 ha	ha	肉用牛肥育専業型	11.67 ha	ha		
15	認農	肉用牛肥育専業型	7.83 ha	ha	肉用牛肥育専業型	8.03 ha	ha		
16	認農	肉用牛肥育専業型	0.25 ha	ha	肉用牛肥育専業型	0.25 ha	ha		
17	認農	肉用牛肥育専業型	0.82 ha	ha	肉用牛肥育専業型	0.82 ha	ha		
18	認農	肉用牛肥育専業型	0.49 ha	ha	肉用牛肥育専業型	0.49 ha	ha		
19	認農	肉用牛肥育専業型	0.19 ha	ha	肉用牛肥育専業型	0.19 ha	ha		
20	認農	肉用牛肥育専業型	0.20 ha	ha	肉用牛肥育専業型	0.20 ha	ha		
21	認農	肉用牛肥育専業型	0.09 ha	ha	肉用牛肥育専業型	0.09 ha	ha		
22	認農	肉用牛肥育専業型	2.78 ha	ha	肉用牛肥育専業型	2.78 ha	ha		
23	認農	肉用牛繁殖・水稻複合型	8.09 ha	ha	肉用牛繁殖・水稻複合型	8.09 ha	ha		
24	認農	肉用牛繁殖専業型	1.51 ha	ha	肉用牛繁殖専業型	1.51 ha	ha		
25	認農	肉用牛繁殖専業型	0.56 ha	ha	肉用牛繁殖専業型	0.56 ha	ha		
26	認農	肉用牛繁殖専業型	0.20 ha	ha	肉用牛繁殖専業型	2.04 ha	ha		
27	認農	肉用牛繁殖専業型	0.20 ha	ha	肉用牛繁殖専業型	0.20 ha	ha		
28	認農	肉用牛繁殖専業型	0.51 ha	ha	肉用牛繁殖専業型	4.66 ha	ha		
29	認農	肉用牛繁殖専業型	1.00 ha	ha	肉用牛繁殖専業型	2.20 ha	ha		
30	認農	肉用牛繁殖専業型	1.89 ha	ha	肉用牛繁殖専業型	1.89 ha	ha		
31	認農	肉用牛繁殖専業型	0.55 ha	ha	肉用牛繁殖専業型	1.65 ha	ha		
32	認農	肉用牛繁殖専業型	2.09 ha	ha	肉用牛繁殖専業型	2.09 ha	ha		
33	認農	肉用牛繁殖専業型	4.07 ha	ha	肉用牛繁殖専業型	4.07 ha	ha		
34	認農	肉用牛繁殖専業型	0.36 ha	ha	肉用牛繁殖専業型	0.36 ha	ha		
35	認農	肉用牛繁殖専業型	0.71 ha	ha	肉用牛繁殖専業型	0.71 ha	ha		
36	認農	肉用牛繁殖専業型	0.27 ha	ha	肉用牛繁殖専業型	0.27 ha	ha		
37	認農	肉用牛繁殖専業型	3.26 ha	ha	肉用牛繁殖専業型	3.26 ha	ha		
38	認農	肉用牛繁殖専業型	0.11 ha	ha	肉用牛繁殖専業型	0.11 ha	ha		
39	認農	肉用牛繁殖専業型	1.00 ha	ha	肉用牛繁殖専業型	4.01 ha	ha		
40	認農	肉用牛繁殖専業型	0.84 ha	ha	肉用牛繁殖専業型	0.84 ha	ha		
41	認農	肉用牛繁殖複合型	1.86 ha	ha	肉用牛繁殖複合型	1.86 ha	ha		
42	認農	肉用牛繁殖複合型	0.28 ha	ha	肉用牛繁殖複合型	0.28 ha	ha		
43	認農	肉用牛繁殖複合型	1.47 ha	ha	肉用牛繁殖複合型	1.47 ha	ha		
44	認農	肉用牛繁殖複合型	0.14 ha	ha	肉用牛繁殖複合型	0.14 ha	ha		
45	認農	肉用牛繁殖複合型	0.40 ha	ha	肉用牛繁殖複合型	5.40 ha	ha		
46	認農	肉用牛繁殖複合型	1.97 ha	ha	肉用牛繁殖複合型	1.97 ha	ha		
47	認農	肉用牛繁殖複合型	1.44 ha	ha	肉用牛繁殖複合型	1.44 ha	ha		
48	認農	肉用牛繁殖複合型	3.10 ha	ha	肉用牛繁殖複合型	3.10 ha	ha		
49	認農	肉用牛繁殖複合型	1.51 ha	ha	肉用牛繁殖複合型	2.44 ha	ha		
50	認農	肉用牛繁殖複合型	0.40 ha	ha	肉用牛繁殖複合型	0.40 ha	ha		
51	認農	肉用牛繁殖複合型	4.68 ha	ha	肉用牛繁殖複合型	4.68 ha	ha		
52	認農	養豚複合型	9.57 ha	ha	養豚複合型	9.57 ha	ha		
53	認農	養豚複合型	0.53 ha	ha	養豚複合型	0.53 ha	ha		
54	認農	酪農専業型	2.51 ha	ha	酪農専業型	2.51 ha	ha		
55	認農	露地野菜専業型	0.56 ha	ha	露地野菜専業型	0.56 ha	ha		
56	認農	露地野菜専業型	5.42 ha	ha	露地野菜専業型	5.42 ha	ha		
57	認農	露地野菜専業型	6.70 ha	ha	露地野菜専業型	16.70 ha	ha		
58	認農	露地野菜専業型	0.29 ha	ha	露地野菜専業型	0.29 ha	ha		
59	認農	露地野菜専業型	0.73 ha	ha	露地野菜専業型	0.73 ha	ha		
60	認農	露地野菜専業型	0.13 ha	ha	露地野菜専業型	0.13 ha	ha		
61	認農	露地野菜専業型	0.14 ha	ha	露地野菜専業型	0.14 ha	ha		
62	認農	露地野菜専業型	1.68 ha	ha	露地野菜専業型	1.68 ha	ha		
63	認農	露地野菜複合型	1.65 ha	ha	露地野菜複合型	1.65 ha	ha		
64	認農	露地野菜複合型	1.13 ha	ha	露地野菜複合型	46.13 ha	ha		
65	利用者		0.14 ha	ha		0.14 ha	ha		
66	利用者		0.09 ha	ha		0.09 ha	ha		
67	利用者		0.15 ha	ha		0.15 ha	ha		
68	利用者		0.92 ha	ha		0.92 ha	ha		
69	利用者		0.17 ha	ha		0.17 ha	ha		
70	利用者		0.53 ha	ha		0.53 ha	ha		
71	利用者		0.13 ha	ha		0.13 ha	ha		
72	利用者		0.15 ha	ha		0.15 ha	ha		
73	利用者		0.52 ha	ha		0.52 ha	ha		

属性	農業を担う者 (氏名・名称)	現状			10年後 (目標年度:令和 16 年度)				
		経営作目等	経営面積	作業受託 面積	経営作目等	経営面積	作業受託 面積	目標地図上 の表示	備考
74	利用者		0.17 ha	ha		0.17 ha	ha		
75	利用者		0.19 ha	ha		0.19 ha	ha		
76	利用者		0.67 ha	ha		0.67 ha	ha		
77	利用者		0.08 ha	ha		0.08 ha	ha		
78	利用者		0.23 ha	ha		0.23 ha	ha		
79	利用者		0.19 ha	ha		0.19 ha	ha		
80	利用者		0.15 ha	ha		0.15 ha	ha		
81	利用者		0.09 ha	ha		0.09 ha	ha		
82	利用者		0.24 ha	ha		0.24 ha	ha		
83	利用者		0.23 ha	ha		0.23 ha	ha		
84	利用者		0.30 ha	ha		0.30 ha	ha		
85	利用者		0.16 ha	ha		0.16 ha	ha		
86	利用者		0.50 ha	ha		0.50 ha	ha		
87	利用者		0.13 ha	ha		0.13 ha	ha		
88	利用者		0.12 ha	ha		0.12 ha	ha		
89	利用者		0.31 ha	ha		0.31 ha	ha		
90	利用者		0.21 ha	ha		0.21 ha	ha		
91	利用者		0.09 ha	ha		0.09 ha	ha		
92	利用者		0.09 ha	ha		0.09 ha	ha		
93	利用者		0.47 ha	ha		0.47 ha	ha		
94	利用者		0.19 ha	ha		0.19 ha	ha		
95	利用者		0.27 ha	ha		0.27 ha	ha		
96	利用者		0.08 ha	ha		0.08 ha	ha		
97	利用者		0.19 ha	ha		0.19 ha	ha		
98	利用者		0.24 ha	ha		0.24 ha	ha		
99	利用者		0.12 ha	ha		0.12 ha	ha		
100	利用者		0.13 ha	ha		0.13 ha	ha		
101	利用者		0.06 ha	ha		0.06 ha	ha		
102	利用者		0.62 ha	ha		0.62 ha	ha		
103	利用者		0.27 ha	ha		0.27 ha	ha		
104	利用者		0.18 ha	ha		0.18 ha	ha		
105	利用者		0.07 ha	ha		0.07 ha	ha		
106	利用者		0.18 ha	ha		0.18 ha	ha		
107	利用者		0.09 ha	ha		0.09 ha	ha		
108	利用者		0.20 ha	ha		0.20 ha	ha		
109	利用者		0.09 ha	ha		0.09 ha	ha		
110	利用者		0.12 ha	ha		0.12 ha	ha		
111	利用者		0.11 ha	ha		0.11 ha	ha		
112	利用者		0.10 ha	ha		0.10 ha	ha		
113	利用者		1.00 ha	ha		1.00 ha	ha		
114	利用者		0.70 ha	ha		0.70 ha	ha		
115	利用者		0.29 ha	ha		0.29 ha	ha		
116	利用者		0.20 ha	ha		0.20 ha	ha		
117	利用者		1.24 ha	ha		1.24 ha	ha		
118	利用者		0.34 ha	ha		0.34 ha	ha		
119	利用者		0.26 ha	ha		0.26 ha	ha		
120	利用者		1.05 ha	ha		1.55 ha	ha		
121	利用者		0.28 ha	ha		0.28 ha	ha		
122	利用者		0.14 ha	ha		0.14 ha	ha		
123	利用者		0.53 ha	ha		0.53 ha	ha		
124	利用者		0.19 ha	ha		0.19 ha	ha		
125	利用者		0.09 ha	ha		0.09 ha	ha		
126	利用者		0.14 ha	ha		0.14 ha	ha		
127	利用者		0.10 ha	ha		0.10 ha	ha		
128	利用者		0.32 ha	ha		0.32 ha	ha		
129	利用者		0.33 ha	ha		0.33 ha	ha		
130	利用者		0.23 ha	ha		0.23 ha	ha		
131	利用者		0.28 ha	ha		0.28 ha	ha		
132	利用者		0.30 ha	ha		0.30 ha	ha		
133	利用者		0.61 ha	ha		0.61 ha	ha		
134	利用者		0.07 ha	ha		0.07 ha	ha		
135	利用者		0.18 ha	ha		0.18 ha	ha		
136	利用者		0.10 ha	ha		0.10 ha	ha		
137	利用者		0.62 ha	ha		0.62 ha	ha		
138	利用者		0.09 ha	ha		0.09 ha	ha		
139	利用者		0.60 ha	ha		0.60 ha	ha		
140	利用者		0.21 ha	ha		0.21 ha	ha		
141	利用者		0.15 ha	ha		0.15 ha	ha		
142	利用者		0.07 ha	ha		0.07 ha	ha		
143	利用者		0.42 ha	ha		0.42 ha	ha		
144	利用者		0.16 ha	ha		0.16 ha	ha		
145	利用者		0.07 ha	ha		0.07 ha	ha		
146	利用者		0.12 ha	ha		0.12 ha	ha		
147	利用者		0.13 ha	ha		0.13 ha	ha		
148	利用者		0.17 ha	ha		0.17 ha	ha		
149	利用者		0.07 ha	ha		0.07 ha	ha		

属性	農業を担う者 (氏名・名称)	現状			10年後 (目標年度:令和 16 年度)				
		経営作目等	経営面積	作業受託 面積	経営作目等	経営面積	作業受託 面積	目標地図上 の表示	備考
150	利用者		0.22 ha	ha		0.22 ha	ha		
151	利用者		0.07 ha	ha		0.07 ha	ha		
152	利用者		0.51 ha	ha		0.51 ha	ha		
153	利用者		0.23 ha	ha		0.23 ha	ha		
154	利用者		0.20 ha	ha		0.20 ha	ha		
155	利用者		0.07 ha	ha		0.07 ha	ha		
156	利用者		0.40 ha	ha		0.40 ha	ha		
157	利用者		0.29 ha	ha		0.29 ha	ha		
158	利用者		0.12 ha	ha		0.12 ha	ha		
159	利用者		0.13 ha	ha		0.13 ha	ha		
160	利用者		0.10 ha	ha		0.10 ha	ha		
161	利用者		0.06 ha	ha		0.06 ha	ha		
162	利用者		0.60 ha	ha		0.60 ha	ha		
163	利用者		0.10 ha	ha		0.10 ha	ha		
164	利用者		0.10 ha	ha		0.10 ha	ha		
165	利用者		0.47 ha	ha		0.47 ha	ha		
166	利用者		0.15 ha	ha		0.15 ha	ha		
167	利用者		0.35 ha	ha		0.35 ha	ha		
168	利用者		0.19 ha	ha		0.19 ha	ha		
169	利用者		0.06 ha	ha		0.06 ha	ha		
170	利用者		0.04 ha	ha		0.04 ha	ha		
171	利用者		0.12 ha	ha		0.12 ha	ha		
172	利用者		0.23 ha	ha		0.23 ha	ha		
173	利用者		0.20 ha	ha		0.20 ha	ha		
174	利用者		0.19 ha	ha		0.19 ha	ha		
175	利用者		0.11 ha	ha		0.11 ha	ha		
176	利用者		0.17 ha	ha		0.17 ha	ha		
177	利用者		0.27 ha	ha		0.27 ha	ha		
178	利用者		0.42 ha	ha		0.42 ha	ha		
179	利用者		0.19 ha	ha		0.19 ha	ha		
180	利用者		0.55 ha	ha		0.55 ha	ha		
181	利用者		0.07 ha	ha		0.07 ha	ha		
182	利用者		0.09 ha	ha		0.09 ha	ha		
183	利用者		0.01 ha	ha		0.01 ha	ha		
	計		157.2 ha	ha		233.0 ha	ha		



実耕作者名(野尻町用)

- その他
- 担い手有り
- 検討中
- 確認中

小林市_野尻町野尻原地区