

地域計画（素案）

策定年月日	令和7年3月31日
更新年月日	令和8年4月30日 (第1回)
目標年度	令和16年度
市町村名 (市町村コード)	小林市 (45205)
地域名 (地域内農業集落名)	北西三区・牟田原地区 (入佐、橋谷、忠臣田、三本松、中道、観請、上西之原、下西之原、調練場、弓場成)

注：「地域名」欄には、協議の場が設けられた区域を記載し、農林業センサスの農業集落名を記載してください。

1 地域における農業の将来の在り方

(1) 地域計画の区域の状況

区域内の農用地等面積（農業上の利用が行われる農用地等の区域）	288.1 ha
① 農業振興地域のうち農用地区域内の農地面積	288.1 ha
② 田の面積	46.9 ha
③ 畑の面積（果樹、茶等を含む）	215.1 ha
④ 区域内において、規模縮小などの意向のある農地面積の合計	67.8 ha
⑤ 区域内において、今後農業を担う者が引き受ける意向のある農地面積の合計	112.6 ha
（参考）区域内における65才以上の農業者の農地面積の合計	142.8 ha
うち後継者不在の農業者の農地面積の合計	ha
（備考）	

注1：①については、農業振興地域担当部局と調整の上、記載してください。

2：②及び③については、農業委員会の農地台帳の面積（現況地目）に基づき記載してください。

3：④については、規模縮小又は離農の意向のある農地面積を記載してください。

4：⑤については、区域内に特定することができない場合には、引き受ける意向のあるすべての農地面積を記載の上、備考欄にその旨記載してください。

5：（参考）の区域内における65才以上の農業者の農地面積等については、できる限り記載するように努めてください。

6：「区域内の農用地等面積」に遊休農地が含まれている場合には、備考欄にその面積を記載してください。

(2) 地域農業の現状及び課題

・当地区では現在、主に水稲、飼料作物、かんしょ等の露地野菜の生産が行われている。
 ・現在、農地の約50%を65歳以上の耕作者が耕作している。また65歳以上の耕作者のうち、約88%は非認定農業者であり、将来的に遊休農地の増加が懸念される。
 ・規模拡大を志向する担い手も存在するが、現時点では拡大希望面積よりも、縮小意向のある農地や、耕作者不在農地がある状況である。地域の農地・農業を今後も維持していくためには、地域内の担い手への農地集積・集約を進めると共に、兼業農家等や地域外からの法人等の計画的な参入推進も含めた幅広い耕作者を確保し、地域全体で農地を利用していく仕組みの構築を図る。

(3) 地域における農業の将来の在り方（作物の生産や栽培方法については、必須記載事項）

・今後も、水稲、飼料作物、かんしょ等の露地野菜を中心として、地域営農の維持・振興を図る。
 ・遊休農地の発生を防ぐため、後継者不在農地については地域内の担い手への農地集積を進めるとともに、兼業農家等についても農業を担う者として、幅広く労働力の確保を図る。
 ・農地中間管理事業を活用して農地の集積・集約に取り組み、地域と担い手が一体となって農地利用の改善に取り組む体制の構築を図る。

2 農業の将来の在り方に向けた農用地の効率的かつ総合的な利用に関する目標

(1) 農用地の効率的かつ総合的な利用に関する方針			
農地中間管理事業を活用して、地域の担い手への農地集積・集約を進めることを基本としつつ、担い手の農作業に支障がない範囲で他地域からの法人等の参入や兼業農家等の農業を担う者による農地の利活用を図る。			
(2) 担い手（効率的かつ安定的な経営を営む者）に対する農用地の集積に関する目標			
現状の集積率	37.2	%	将来の目標とする集積率
			80 %
(3) 農用地の集団化（集約化）に関する目標			
団地化を希望する耕作者の農地について、集団化（集約化）を検討する。			

5 農業支援サービス事業者一覧（任意記載事項）

番号	事業体名 (氏名・名称)	作業内容	対象品目

6 目標地図（別添のとおり）

7 基盤法第22条の3（地域計画に係る提案の特例）を活用する場合には、以下を記載してください。

農用地所有者等数（人）		うち計画同意者数（人・％）	
-------------	--	---------------	--

注1：「農用地所有者等」欄には、区域内の農用地等の所有者、賃借人等の使用収益権者の数を記載してください。

注2：「うち計画同意者数」欄には、同意者数を記載してください。

注3：提案する地区の対象となる範囲を目標地図に明記してください。

（留意事項）

農業を担う者を位置付ける際、これらの者の氏名が含まれた地域計画について、法令に基づく手続として、本人の同意なく、関係者の意見聴取や、地域計画の案の縦覧、地域計画の公告を行うことができますが、個人情報保有するに当たっては、利用目的をできる限り特定し、本人から直接書面に記録された個人情報を取得するときは、あらかじめ、本人に対し、その利用目的を明示してください。

また、市町村の公報への掲載等とは別に、インターネットの利用により関係者以外の不特定多数に対して情報を提供する場合は、氏名を削除するなど配慮してください。

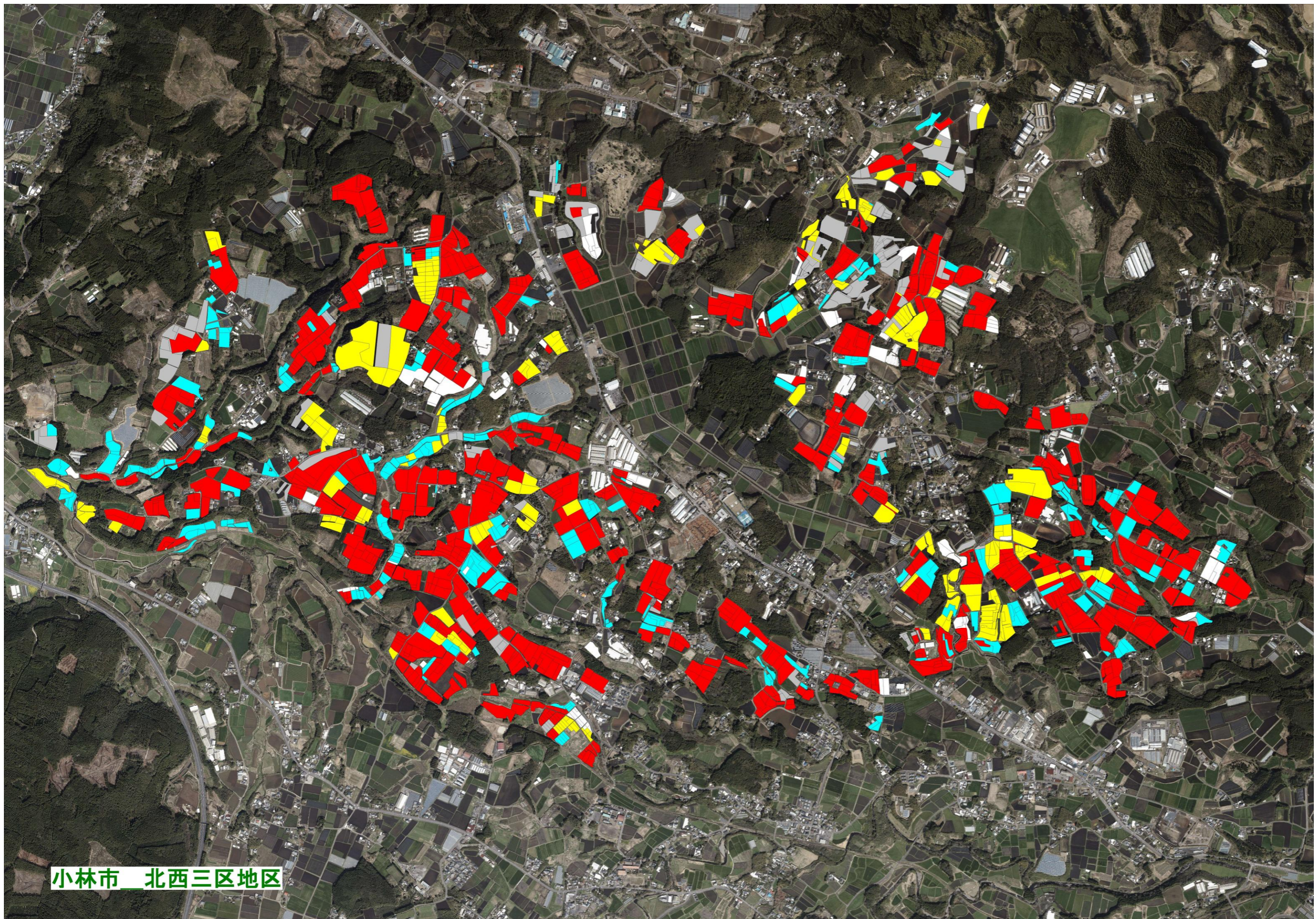
必要に応じて区域内の農用地の一覧を参考として添付してください。

4 地域内の農業を担う者一覧（目標地図に位置付ける者）

属性	農業を担う者 (氏名・名称)	現状			10年後 (目標年度：令和 16 年度)					
		経営作目等	経営面積	作業受託面積	経営作目等	経営面積	作業受託面積	目標地図上の表示	備考	
1	認農	*****	17.12 ha	ha	ha	17.12 ha	ha	ha		
2	認農	*****	13.14 ha	ha	ha	13.14 ha	ha	ha		
3	認農	*****	11.64 ha	ha	ha	11.64 ha	ha	ha		
4	認農	*****	8.15 ha	ha	ha	8.15 ha	ha	ha		
5	認農	*****	5.25 ha	ha	ha	5.25 ha	ha	ha		
6	認農	*****	4.87 ha	ha	ha	4.87 ha	ha	ha		
7	認農	*****	4.75 ha	ha	ha	4.75 ha	ha	ha		
8	認農	*****	4.53 ha	ha	ha	4.53 ha	ha	ha		
9	認農	*****	4.24 ha	ha	ha	4.24 ha	ha	ha		
10	認農	*****	4.22 ha	ha	ha	4.22 ha	ha	ha		
11	認農	*****	3.88 ha	ha	ha	3.88 ha	ha	ha		
12	認農	*****	3.69 ha	ha	ha	3.69 ha	ha	ha		
13	認農	*****	3.58 ha	ha	ha	3.58 ha	ha	ha		
14	認農	*****	3.48 ha	ha	ha	3.48 ha	ha	ha		
15	認農	*****	3.43 ha	ha	ha	3.43 ha	ha	ha		
16	認農	*****	3.37 ha	ha	ha	3.37 ha	ha	ha		
17	認農	*****	3.20 ha	ha	ha	3.20 ha	ha	ha		
18	認農	*****	3.15 ha	ha	ha	3.15 ha	ha	ha		
19	認農	*****	3.07 ha	ha	ha	3.07 ha	ha	ha		
20	認農	*****	3.05 ha	ha	ha	3.05 ha	ha	ha		
21	認農	*****	2.76 ha	ha	ha	2.76 ha	ha	ha		
22	認農	*****	2.55 ha	ha	ha	2.55 ha	ha	ha		
23	認農	*****	2.42 ha	ha	ha	2.42 ha	ha	ha		
24	認農	*****	2.34 ha	ha	ha	2.34 ha	ha	ha		
25	認農	*****	2.34 ha	ha	ha	2.34 ha	ha	ha		
26	認農	*****	2.27 ha	ha	ha	2.27 ha	ha	ha		
27	認農	*****	2.23 ha	ha	ha	2.23 ha	ha	ha		
28	認農	*****	2.21 ha	ha	ha	2.21 ha	ha	ha		
29	認農	*****	2.05 ha	ha	ha	2.05 ha	ha	ha		
30	認農	*****	2.04 ha	ha	ha	2.04 ha	ha	ha		
31	認農	*****	2.00 ha	ha	ha	2.00 ha	ha	ha		
32	認農	*****	1.97 ha	ha	ha	1.97 ha	ha	ha		
33	認農	*****	1.85 ha	ha	ha	1.85 ha	ha	ha		
34	認農	*****	1.83 ha	ha	ha	1.83 ha	ha	ha		
35	認農	*****	1.78 ha	ha	ha	1.78 ha	ha	ha		
36	認農	*****	1.70 ha	ha	ha	1.70 ha	ha	ha		
37	認農	*****	1.66 ha	ha	ha	1.66 ha	ha	ha		
38	認農	*****	1.65 ha	ha	ha	1.65 ha	ha	ha		
39	認農	*****	1.55 ha	ha	ha	1.55 ha	ha	ha		
40	認農	*****	1.48 ha	ha	ha	1.48 ha	ha	ha		
41	認農	*****	1.32 ha	ha	ha	1.32 ha	ha	ha		
42	認農	*****	1.14 ha	ha	ha	1.14 ha	ha	ha		
43	認農	*****	1.12 ha	ha	ha	1.12 ha	ha	ha		
44	認農	*****	1.03 ha	ha	ha	1.03 ha	ha	ha		
45	認農	*****	1.00 ha	ha	ha	1.00 ha	ha	ha		
46	認農	*****	0.97 ha	ha	ha	0.97 ha	ha	ha		
47	認農	*****	0.91 ha	ha	ha	0.91 ha	ha	ha		
48	認農	*****	0.81 ha	ha	ha	0.81 ha	ha	ha		
49	認農	*****	0.80 ha	ha	ha	0.80 ha	ha	ha		
50	認農	*****	0.65 ha	ha	ha	0.65 ha	ha	ha		
51	認農	*****	0.64 ha	ha	ha	0.64 ha	ha	ha		
52	認農	*****	0.45 ha	ha	ha	0.45 ha	ha	ha		
53	認農	*****	0.43 ha	ha	ha	0.43 ha	ha	ha		
54	認農	*****	0.37 ha	ha	ha	0.37 ha	ha	ha		
55	認農	*****	0.34 ha	ha	ha	0.34 ha	ha	ha		
56	認農	*****	0.31 ha	ha	ha	0.31 ha	ha	ha		
57	認農	*****	0.23 ha	ha	ha	0.23 ha	ha	ha		
58	認農	*****	0.23 ha	ha	ha	0.23 ha	ha	ha		
59	認農	*****	0.22 ha	ha	ha	0.22 ha	ha	ha		
60	認農	*****	0.17 ha	ha	ha	0.17 ha	ha	ha		
61	認農	*****	0.14 ha	ha	ha	0.14 ha	ha	ha		
62	認農	*****	0.07 ha	ha	ha	0.07 ha	ha	ha		
63	利用者	*****	5.59 ha	ha	ha	5.59 ha	ha	ha		
64	利用者	*****	2.90 ha	ha	ha	2.90 ha	ha	ha		
65	利用者	*****	2.83 ha	ha	ha	2.83 ha	ha	ha		
66	利用者	*****	2.54 ha	ha	ha	2.54 ha	ha	ha		

67	利用者	****	2.43	ha	ha	2.43	ha	ha
68	利用者	****	2.20	ha	ha	2.20	ha	ha
69	利用者	****	2.02	ha	ha	2.02	ha	ha
70	利用者	****	1.67	ha	ha	1.67	ha	ha
71	利用者	****	1.66	ha	ha	1.66	ha	ha
72	利用者	****	1.57	ha	ha	1.57	ha	ha
73	利用者	****	1.41	ha	ha	1.41	ha	ha
74	利用者	****	1.41	ha	ha	1.41	ha	ha
75	利用者	****	1.36	ha	ha	1.36	ha	ha
76	利用者	****	1.25	ha	ha	1.25	ha	ha
77	利用者	****	1.25	ha	ha	1.25	ha	ha
78	利用者	****	1.22	ha	ha	1.22	ha	ha
79	利用者	****	1.21	ha	ha	1.21	ha	ha
80	利用者	****	1.13	ha	ha	1.13	ha	ha
81	利用者	****	1.11	ha	ha	1.11	ha	ha
82	利用者	****	1.09	ha	ha	1.09	ha	ha
83	利用者	****	1.08	ha	ha	1.08	ha	ha
84	利用者	****	1.06	ha	ha	1.06	ha	ha
85	利用者	****	1.05	ha	ha	1.05	ha	ha
86	利用者	****	1.05	ha	ha	1.05	ha	ha
87	利用者	****	1.01	ha	ha	1.01	ha	ha
88	利用者	****	0.98	ha	ha	0.98	ha	ha
89	利用者	****	0.94	ha	ha	0.94	ha	ha
90	利用者	****	0.91	ha	ha	0.91	ha	ha
91	利用者	****	0.86	ha	ha	0.86	ha	ha
92	利用者	****	0.83	ha	ha	0.83	ha	ha
93	利用者	****	0.80	ha	ha	0.80	ha	ha
94	利用者	****	0.79	ha	ha	0.79	ha	ha
95	利用者	****	0.79	ha	ha	0.79	ha	ha
96	利用者	****	0.78	ha	ha	0.78	ha	ha
97	利用者	****	0.77	ha	ha	0.77	ha	ha
98	利用者	****	0.77	ha	ha	0.77	ha	ha
99	利用者	****	0.73	ha	ha	0.73	ha	ha
100	利用者	****	0.71	ha	ha	0.71	ha	ha
101	利用者	****	0.71	ha	ha	0.71	ha	ha
102	利用者	****	0.69	ha	ha	0.69	ha	ha
103	利用者	****	0.69	ha	ha	0.69	ha	ha
104	利用者	****	0.67	ha	ha	0.67	ha	ha
105	利用者	****	0.66	ha	ha	0.66	ha	ha
106	利用者	****	0.65	ha	ha	0.65	ha	ha
107	利用者	****	0.65	ha	ha	0.65	ha	ha
108	利用者	****	0.64	ha	ha	0.64	ha	ha
109	利用者	****	0.64	ha	ha	0.64	ha	ha
110	利用者	****	0.63	ha	ha	0.63	ha	ha
111	利用者	****	0.62	ha	ha	0.62	ha	ha
112	利用者	****	0.61	ha	ha	0.61	ha	ha
113	利用者	****	0.60	ha	ha	0.60	ha	ha
114	利用者	****	0.60	ha	ha	0.60	ha	ha
115	利用者	****	0.60	ha	ha	0.60	ha	ha
116	利用者	****	0.59	ha	ha	0.59	ha	ha
117	利用者	****	0.56	ha	ha	0.56	ha	ha
118	利用者	****	0.56	ha	ha	0.56	ha	ha
119	利用者	****	0.53	ha	ha	0.53	ha	ha
120	利用者	****	0.53	ha	ha	0.53	ha	ha
121	利用者	****	0.53	ha	ha	0.53	ha	ha
122	利用者	****	0.52	ha	ha	0.52	ha	ha
123	利用者	****	0.51	ha	ha	0.51	ha	ha
124	利用者	****	0.51	ha	ha	0.51	ha	ha
125	利用者	****	0.49	ha	ha	0.49	ha	ha
126	利用者	****	0.49	ha	ha	0.49	ha	ha
127	利用者	****	0.47	ha	ha	0.47	ha	ha
128	利用者	****	0.46	ha	ha	0.46	ha	ha
129	利用者	****	0.46	ha	ha	0.46	ha	ha
130	利用者	****	0.46	ha	ha	0.46	ha	ha
131	利用者	****	0.46	ha	ha	0.46	ha	ha
132	利用者	****	0.45	ha	ha	0.45	ha	ha
133	利用者	****	0.45	ha	ha	0.45	ha	ha
134	利用者	****	0.43	ha	ha	0.43	ha	ha
135	利用者	****	0.43	ha	ha	0.43	ha	ha
136	利用者	****	0.43	ha	ha	0.43	ha	ha
137	利用者	****	0.42	ha	ha	0.42	ha	ha
138	利用者	****	0.42	ha	ha	0.42	ha	ha
139	利用者	****	0.42	ha	ha	0.42	ha	ha
140	利用者	****	0.42	ha	ha	0.42	ha	ha
141	利用者	****	0.41	ha	ha	0.41	ha	ha

217	利用者	****	0.11	ha	ha	0.11	ha	ha
218	利用者	****	0.10	ha	ha	0.10	ha	ha
219	利用者	****	0.10	ha	ha	0.10	ha	ha
220	利用者	****	0.10	ha	ha	0.10	ha	ha
221	利用者	****	0.10	ha	ha	0.10	ha	ha
222	利用者	****	0.10	ha	ha	0.10	ha	ha
223	利用者	****	0.10	ha	ha	0.10	ha	ha
224	利用者	****	0.10	ha	ha	0.10	ha	ha
225	利用者	****	0.09	ha	ha	0.09	ha	ha
226	利用者	****	0.09	ha	ha	0.09	ha	ha
227	利用者	****	0.08	ha	ha	0.08	ha	ha
228	利用者	****	0.08	ha	ha	0.08	ha	ha
229	利用者	****	0.08	ha	ha	0.08	ha	ha
230	利用者	****	0.08	ha	ha	0.08	ha	ha
231	利用者	****	0.07	ha	ha	0.07	ha	ha
232	利用者	****	0.07	ha	ha	0.07	ha	ha
233	利用者	****	0.06	ha	ha	0.06	ha	ha
234	利用者	****	0.06	ha	ha	0.06	ha	ha
235	利用者	****	0.06	ha	ha	0.06	ha	ha
236	利用者	****	0.06	ha	ha	0.06	ha	ha
237	利用者	****	0.06	ha	ha	0.06	ha	ha
238	利用者	****	0.06	ha	ha	0.06	ha	ha
239	利用者	****	0.06	ha	ha	0.06	ha	ha
240	利用者	****	0.05	ha	ha	0.05	ha	ha
241	利用者	****	0.05	ha	ha	0.05	ha	ha
242	利用者	****	0.05	ha	ha	0.05	ha	ha
243	利用者	****	0.05	ha	ha	0.05	ha	ha
244	利用者	****	0.04	ha	ha	0.04	ha	ha
245	利用者	****	0.03	ha	ha	0.03	ha	ha
246	利用者	****	0.03	ha	ha	0.03	ha	ha
247	利用者	****	0.03	ha	ha	0.03	ha	ha
248	利用者	****	0.03	ha	ha	0.03	ha	ha
249	利用者	****	0.02	ha	ha	0.02	ha	ha
250	利用者	****	0.01	ha	ha	0.01	ha	ha
251	利用者	****	0.01	ha	ha	0.01	ha	ha
252	利用者	****	0.01	ha	ha	0.01	ha	ha
253	利用者	****	0.00	ha	ha	0.00	ha	ha



小林市 北西三区地区



小林市 牟田原地区