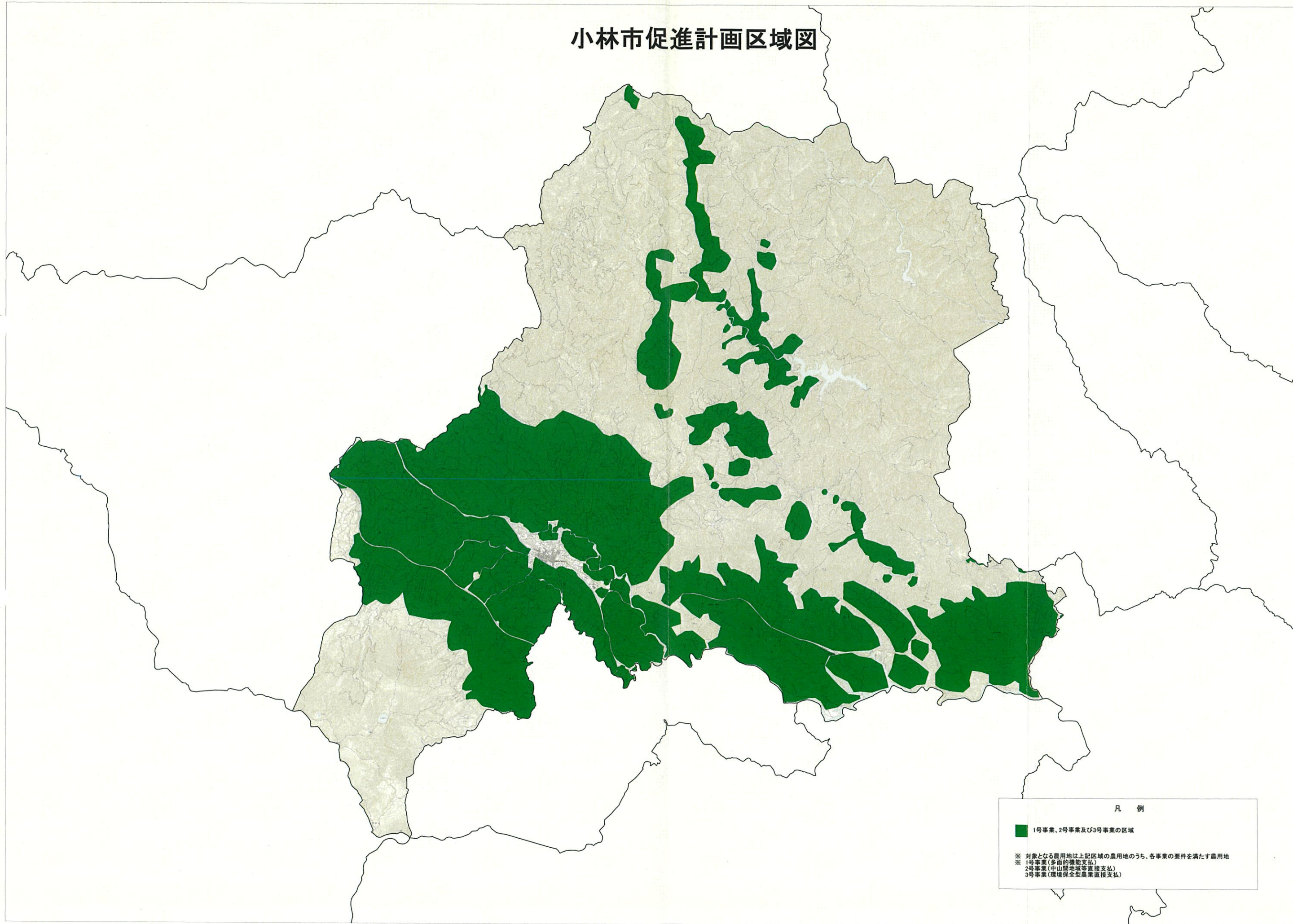


# 小林市促進計画区域図



凡 例

■ 1号事業、2号事業及び3号事業の区域

※ 対象となる農用地は上記区域の農用地のうち、各事業の要件を満たす農用地

※ 1号事業(多面的機能支払)

※ 2号事業(中山間地域等直接支払)

※ 3号事業(環境保全型農業直接支払)