

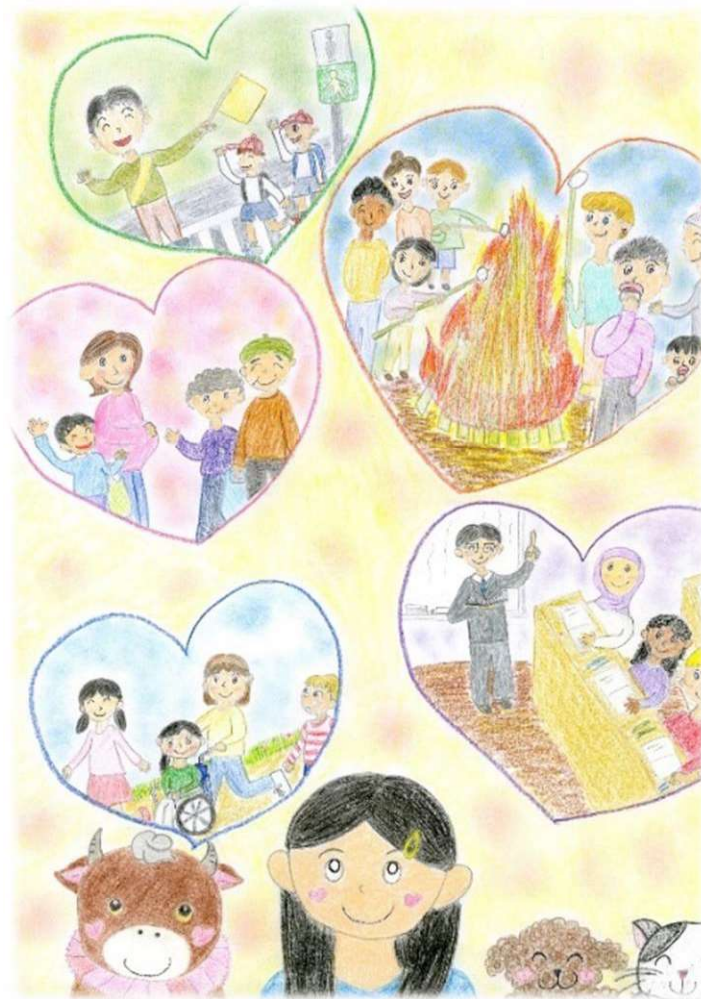
第4期小林市地域福祉計画・地域福祉活動計画 (令和4年度～令和8年度)



令和4年3月

小 林 市
小林市社会福祉協議会

第4章 今後の取組



第5章 地区別計画



・地区別計画について

市内各地域において設立されている「地区・校区社会福祉協議会」においては、活動の目的や方向性をより明確にしたうえで、地域の実情を踏まえた地域福祉活動に取り組んでいくことが重要です。

地区・校区社会福祉協議会ごとに作成した「地区・校区福祉活動計画」を小林市地域福祉活動計画の一部として本章に掲載することにより、地域や小林市社会福祉協議会、行政、その他関係機関が一体となり、各地域における地域福祉活動を推進するものです。

6 第4期小林市地域福祉計画・地域福祉活動計画表紙募集概要

(1) 実施の目的

イラストを考え、描くことで、地域福祉について考えるきっかけづくりになることはもとより、本市の地域福祉施策や方針について関心を持ち、本市が取り組む「福祉のまちづくり」への理解を深め、さらには積極的な地域福祉活動への住民参加や個人や団体が担う協働や地域福祉の関わり等の気づきの機会となることを目的としており、第4期小林市地域福祉計画・地域福祉活動計画の表紙を飾るイラストをとおして、地域や地域住民にとって地域福祉が身近になり、親しみを持ってもらえる計画となることを目指して実施しました。

(2) 募集対象者

市内在住、在学、在勤の方

(3) 応募作品数

59点

(4) 審査結果

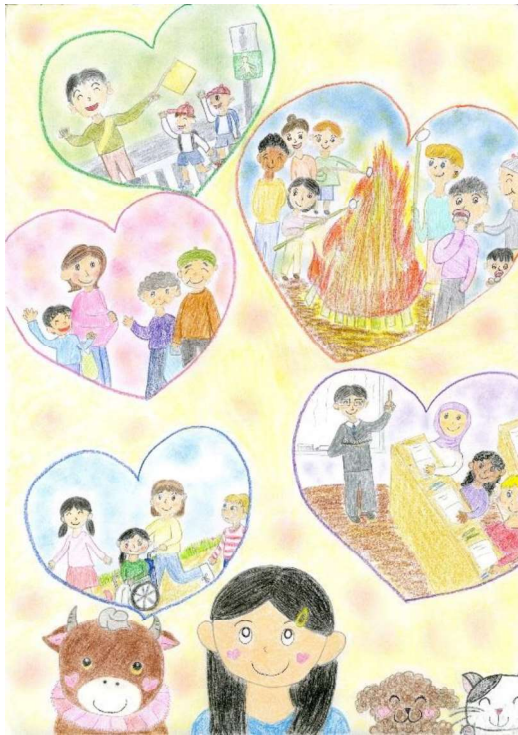
・最優秀賞

小林市立三松小学校 3年 永住 朔大さん



・優秀賞

小林市立南小学校 5年 後藤 はるのさん



小林市立南小学校 2年 福岡 百穂さん

