

燃やすごみ

●衣類全般

シャツ、ズボン、着物、革・ナイロンジャンパー、下着 など



ボタンやファスナーなどは、外さなくても大丈夫です！

★ごみ減量へもう一歩！★

・フリーマーケットやリサイクルショップなども活用しましょう。

●木くず類

割りばし、木製椀・漆器、串・つまようじ、木製まな板、木製おもちゃ、
剪定枝、木箱、DIY（日曜大工）から出た木ぎれ・木くず など
(30cm 角程度まで裁断して指定袋へ入れる)



※袋は紙類
または



※プラスチック製品は
燃やさないごみ



※プラスチック製品は
燃やさないごみ

◎剪定枝を出すとき◎



収集車両の故障を防ぐため、
集積場に出すときは、
長さ 60 センチ以内に切って、
直径 30 センチ以内に束ねる。
※枝の太さは 5 センチ以内。

多量の場合は、直接清掃工場へ搬入してください。

●紙くず類

ティッシュペーパー、シール（台紙も）、カーボン紙、
キッチンペーパー、シュレッダーごみ、紙おむつ（汚物は除く）、
油污れのひどい紙 など

●飲料用紙パック類

牛乳パック、ジュース、焼酎、
ワイン など
令和 3 年 4 月 1 日から



※ 一部の小林市内のスーパーで牛乳パックや
飲料用紙パックの回収をしています。

次の3種類(ラップ類、チューブ類、小袋類)を
「燃やすごみ」として扱います。

ただし、中身のきれいな物は 今までどおり
「プラスチック製容器包装」で出してください。

平成30年10月1日から



小袋の最大目安

・レトルトカレーの袋を最大目安とします



必ず、各店舗のルールを守りましょう。

●その他

使い捨てマスク、湿布薬、たばこの吸いから、乾燥剤、お茶のパック、ござ、かいわれ大根のスポンジ部分、えんぴつ、クレヨン、カーテン、シーツ、タオル、ぞうきん、牛脂やラード(動物性)、固めた廃食用油、生理用品(新聞紙など1枚程度で包む。)、毛布、座布団(中身が綿)、すだれ、肉や魚の下に敷いてある吸水シート(素材は問わない)など

●在宅医療廃棄物の出し方



マークがあるものでも燃やすごみに出してください。

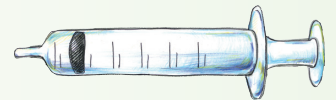
※ 他の燃やすごみとまとめて、同じ袋で出せます。

①燃やすごみで出せる物

針の付いてない注射筒
 針の付いてないチューブ・カテーテル
 ストーマ袋・導尿バッグ・紙おむつ
 CAPD(腹膜透析)・栄養剤バッグ
 ガーゼ・脱脂綿・マスク
 在宅医療で使用した手袋



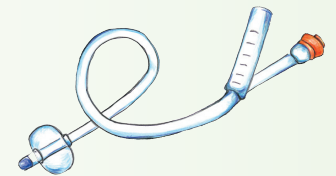
ペン型自己注射カートリッジ



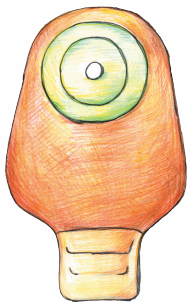
栄養剤注入器



チューブ類



カテーテル類



ストーマ袋



導尿バッグ



紙おむつ



栄養剤バッグ

②燃やすごみで出せない物

針付きのチューブ類
 注射針



感染性廃棄物は、医療機関での処理が義務付けられています