

●その他

使い捨てマスク、湿布薬、たばこの吸いから、乾燥剤、お茶のパック、ござ、かいわれ大根のスポンジ部分、えんぴつ、クレヨン、カーテン、シーツ、タオル、ぞうきん、牛脂やラード(動物性)、固めた廃食用油、生理用品(新聞紙など1枚程度で包む。)、毛布、座布団(中身が綿)、すだれ、肉や魚の下に敷いてある吸水シート(素材は問わない)など

●在宅医療廃棄物の出し方

  マークがあるものでも燃やすごみに出してください。

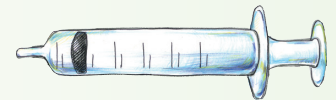
※ 他の燃やすごみとまとめて、同じ袋で出せます。

①燃やすごみで出せる物

針の付いてない注射筒
針の付いてないチューブ・カテーテル
ストーマ袋・導尿バッグ・紙おむつ
CAPD(腹膜透析)・栄養剤バッグ
ガーゼ・脱脂綿・マスク
在宅医療で使用した手袋



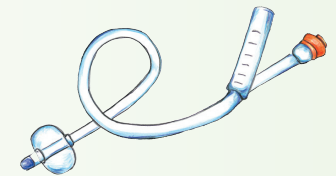
ペン型自己注射
カートリッジ



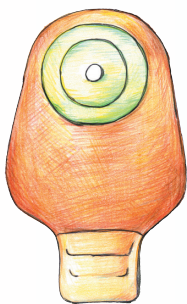
栄養剤注入器



チューブ類



カテーテル類



ストーマ袋



導尿バッグ



紙おむつ



栄養剤バッグ

②燃やすごみで出せない物

針付きのチューブ類
注射針

 感染性廃棄物は、医療機関での処理が義務付けられています